

**Lehrveranstaltungsevaluation im Wintersemester 24/25**

der

Mercator School of Management

Fakultät für Betriebswirtschaftslehre

der Universität Duisburg-Essen

Campus Duisburg

Lehrstuhl:

**Lehrstuhl für Produktions- und Logistikplanung**

Veranstaltung:

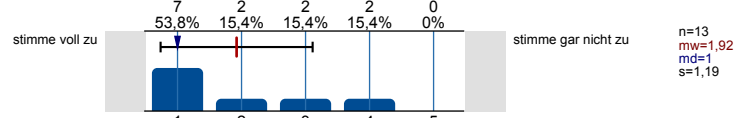
**Python Programmierkurs**

(Prof. Dr. Rouven Schur)

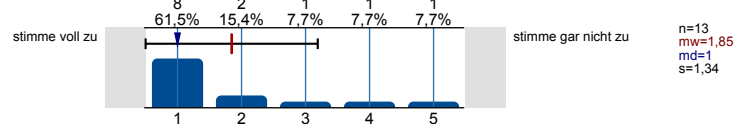
Der Dekan



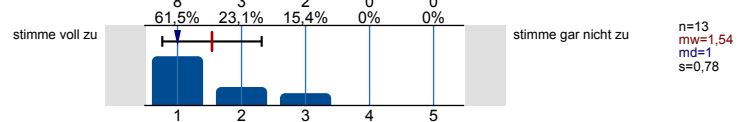
Die Lehr-/Lerninhalte werden verständlich vermittelt.



Die Lehrperson wirkt bei den Einzelterminen auf mich gut vorbereitet.

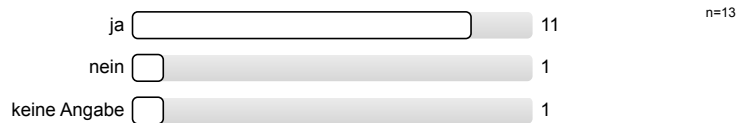


Die Lehrperson schafft ein meiner Ansicht nach konstruktives Lernklima.

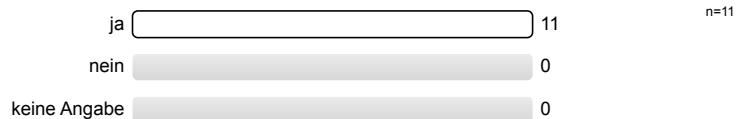


## Prüfungen

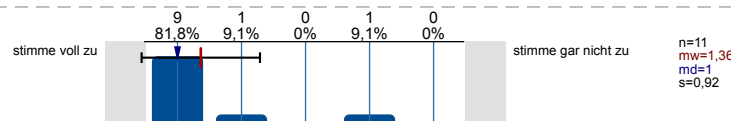
Werden Sie in dieser Lehrveranstaltung eine Prüfung ablegen?



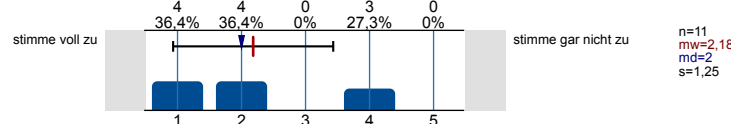
Mir ist klar, welches Format die Prüfung haben wird (z. B. Klausur, Hausarbeit, Take-Home-Exam).



Die Prüfungsanforderungen werden für mich nachvollziehbar erläutert.

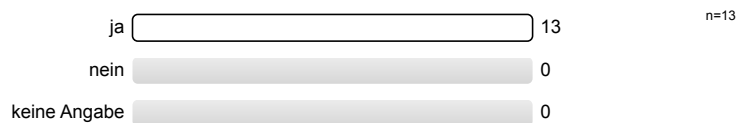


Ich habe den Eindruck, dass ich mich mithilfe der Lehrveranstaltung gut auf die Prüfung vorbereiten kann.

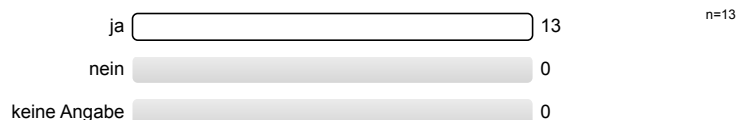


## Materialien

In dieser Veranstaltung werden (digitale) Lehr-/Lernmaterialien wie Skripte, Videos, Lernprogramme, Selbsttests (z. B. in Moodle) bereitgestellt.



Die bereitgestellten (digitalen) Lehr-/Lernmaterialien nutze ich.

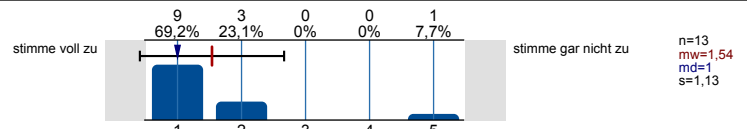


Würden Sie sich (digitale) Lehr-/Lernmaterialien für diese Lehrveranstaltung wünschen?

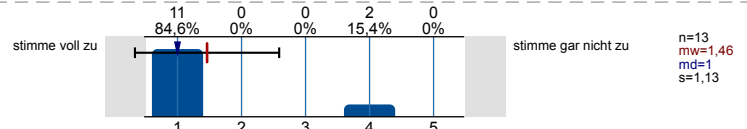
Es wird keine Auswertung angezeigt, da die Anzahl der Antworten zu gering ist.

Die bereitgestellten (digitalen) Lehr-/Lernmaterialien...

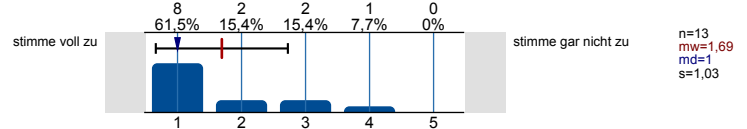
...stehen rechtzeitig zur Verfügung.



...stehen ausreichend lange zur Verfügung.

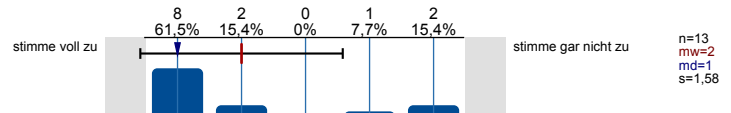


...fördern mein Verständnis der Inhalte der Lehrveranstaltung.

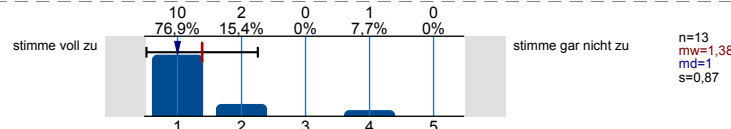


## Kommunikation und Interaktion

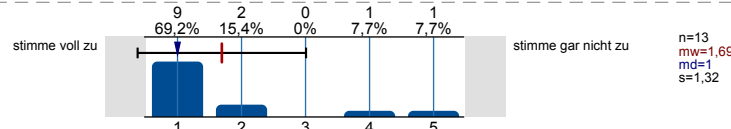
Meine technische Ausstattung (d.h. Computer und Internetzugang) ist für die Teilnahme an der Lehrveranstaltung ausreichend.



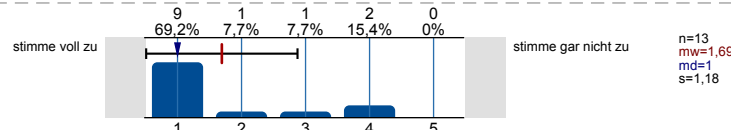
Die angebotenen Formen zur lehrveranstaltungsbezogenen Kommunikation mit der Lehrperson sind für mich geeignet (z. B. Telefon, E-Mail, Chat, Videochat etc.).



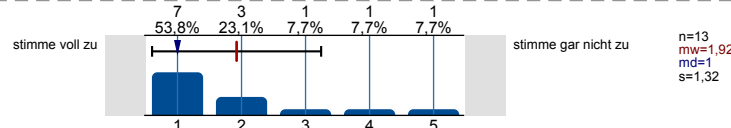
Die persönliche, lehrveranstaltungsbezogene Beratung durch die Lehrperson gelingt (auch bei räumlicher Distanz).



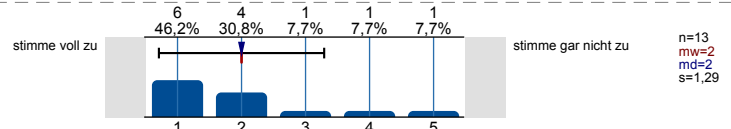
Die Lehrperson gibt mir lernförderliche Rückmeldungen zu meinen Beiträgen.



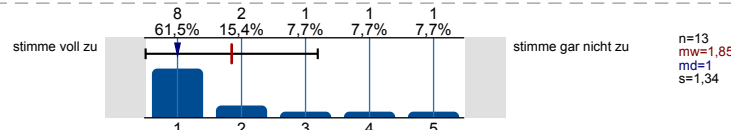
Die Lehrperson zeigt ausgeprägtes Interesse am Lernerfolg der Studierenden.



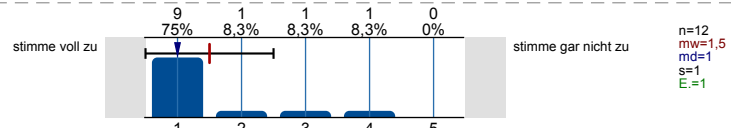
Die Lehrperson fördert aktive Mitarbeit der Studierenden.



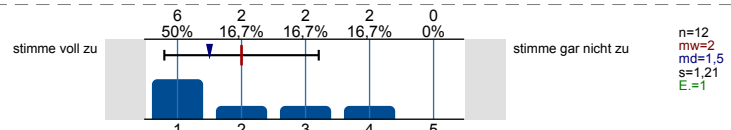
Die Lehrperson sorgt für eine ruhige Arbeitsatmosphäre.



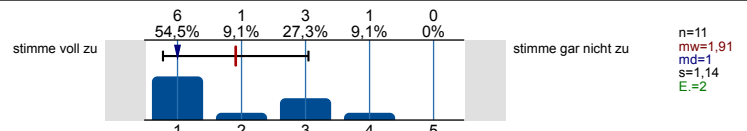
Die Lehrperson steht mir bei Bedarf ausreichend zur Verfügung (z. B. bei Rückfragen oder für weitere Hilfestellungen).



Es werden Möglichkeiten und Gelegenheiten zum Austausch mit anderen Teilnehmenden geschaffen.

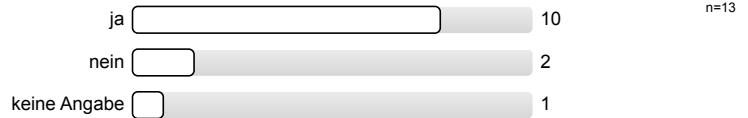


Mir gelingt es, (auch bei räumlicher Distanz) mit anderen Teilnehmenden dieser Lehrveranstaltung in lehrveranstaltungsbezogenen Austausch zu kommen.



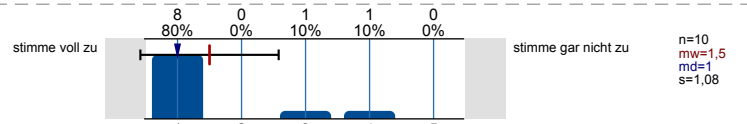
## Kooperatives Lernen

Es werden im Rahmen der Lehrveranstaltung Gruppenarbeiten eingesetzt.

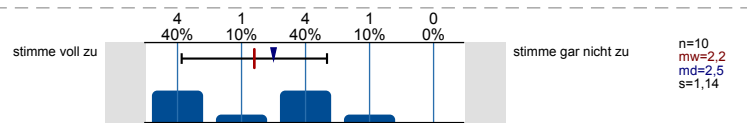


## Bei den Gruppenarbeiten...

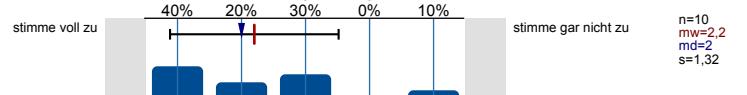
...sind mir die Aufgabenstellungen immer klar.



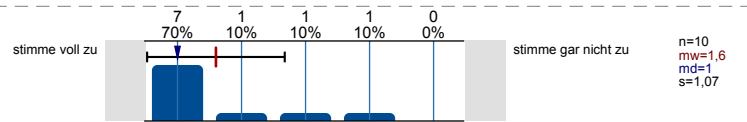
...wird darauf geachtet, dass sich die Gruppenmitglieder gleichermaßen beteiligen.



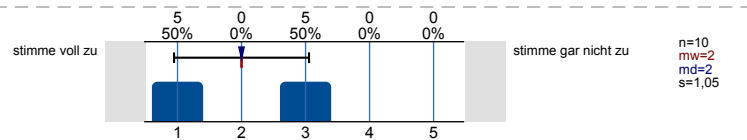
...empfinde ich die Aufgabenstellungen der Gruppengröße angemessen.



...steht die Lehrperson der Gruppe unterstützend zur Seite.

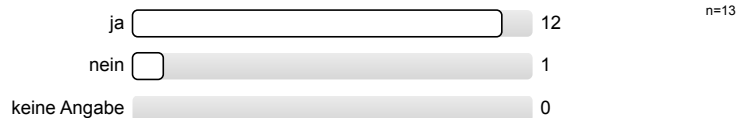


Insgesamt unterstützen mich die Gruppenarbeiten beim Lernen.



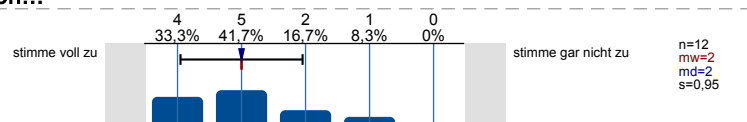
## Übungen/Übungsaufgaben

Es werden im Rahmen der Lehrveranstaltung Übungen durchgeführt und/oder Übungsaufgaben gestellt.

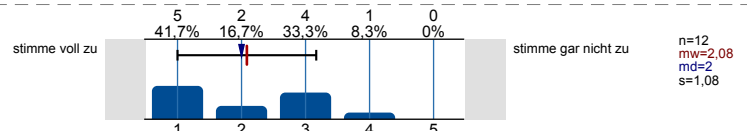


## Die durchgeführten Übungen bzw. gestellten Übungsaufgaben...

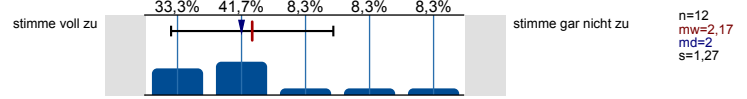
...werden für mich verständlich gestellt.



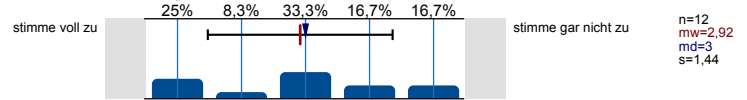
...tragen für mich zum vertieften Verständnis der Inhalte bei.



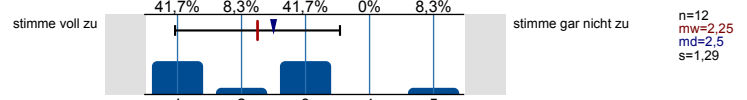
...passen aus meiner Sicht zum Inhalt der zugehörigen Lehrveranstaltung.



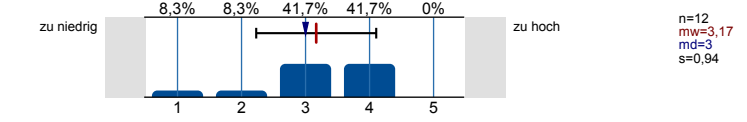
...kann ich in einem zeitlich angemessenen Rahmen bearbeiten.



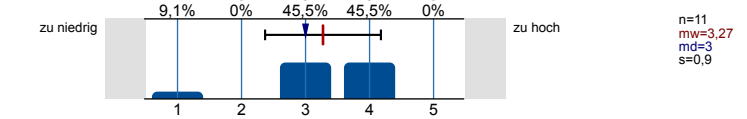
...werden für mich nachvollziehbar besprochen bzw. korrigiert.



Die Menge der Übungen/Übungsaufgaben empfinde ich als...

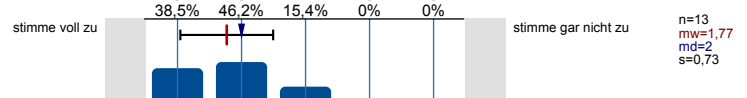


Den Schwierigkeitsgrad der Übungen/Übungsaufgaben empfinde ich als...

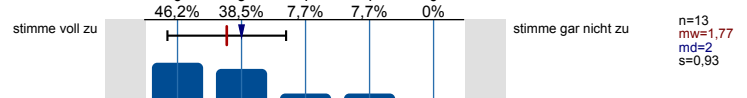


### Motivation und Lernfortschritt

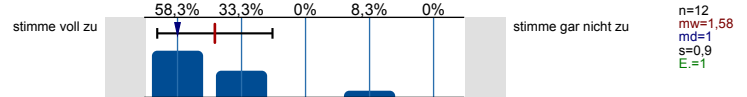
Ich setze mich vertieft mit den Inhalten der Lehrveranstaltung auseinander.



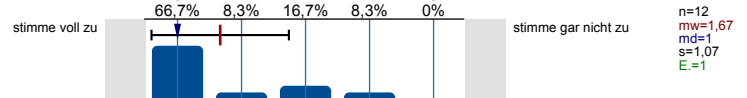
Ich setze meine für diese Lehrveranstaltung geplanten Lernaktivitäten um.



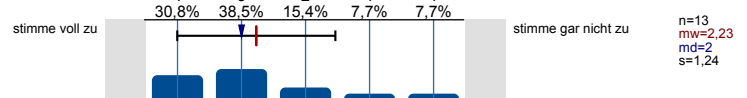
Wenn ich möchte, kann ich die Lehr-/Lerninhalte nach meinen Vorstellungen vor- und nachbereiten.



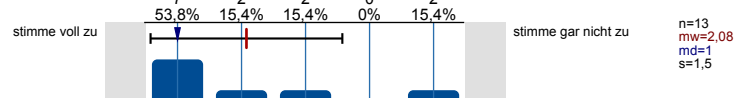
In der Lehrveranstaltung habe ich regelmäßig Gelegenheiten, meinen Lernfortschritt zu reflektieren.



Die Lehrveranstaltung motiviert mich zur aktiven Auseinandersetzung mit ihren Themen.



Wenn Fragen aufkommen, wird hierauf für mich angemessen eingegangen.

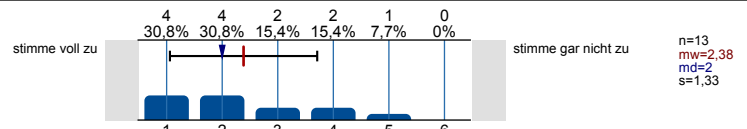


### Lernzuwachs

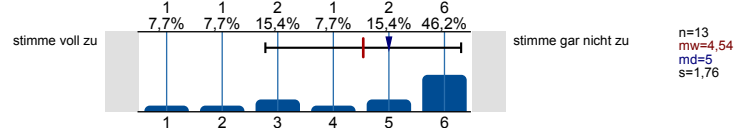
Im Folgenden möchten wir Sie bitten, Ihren Stand bezüglich allgemeiner Lernziele einzuschätzen. Bitte geben Sie zu jeder der folgenden Aussagen **zwei Einschätzungen** ab. Schätzen Sie bitte zuerst Ihren **aktuellen Stand** (Selbsteinschätzung zum jetzigen Zeitpunkt) ein und anschließend Ihren **Stand vor Veranstaltungsbeginn** - das heißt, Sie sollen aus heutiger Sicht **rückblickend** beurteilen, wie Ihr eigener Stand direkt vor Veranstaltungsbeginn gewesen ist.

Ich verfüge über Wissen über die Fachinhalte der Lehrveranstaltung.

- so ist es aktuell:

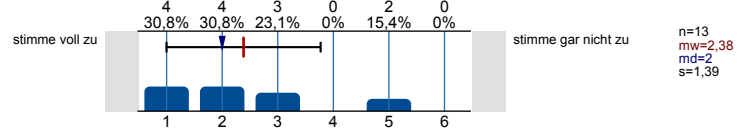


- so war es vor Beginn der Veranstaltung:

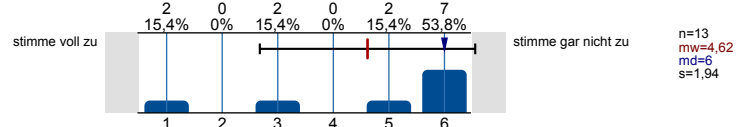


### Ich kann die Fachinhalte der Lehrveranstaltung anwenden.

- so ist es aktuell:

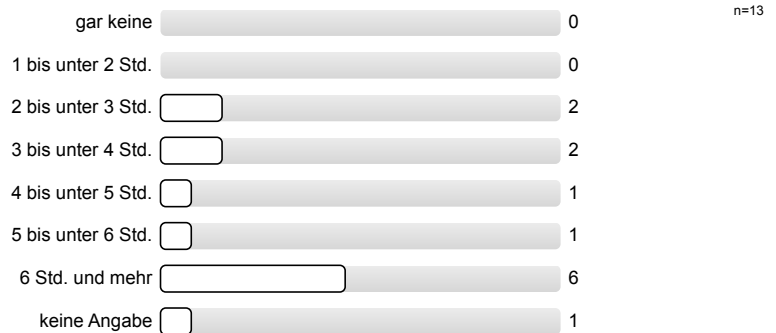


- so war es vor Beginn der Veranstaltung:

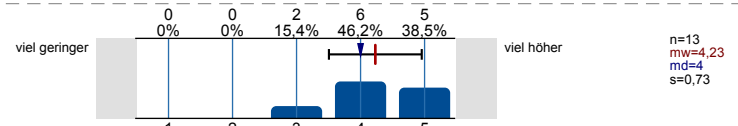


### Workload und Anforderungen

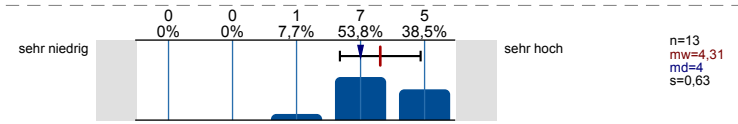
Wie viel Zeit verwenden Sie pro Woche durchschnittlich für Ihre Vor- und Nachbereitung dieser Veranstaltung?



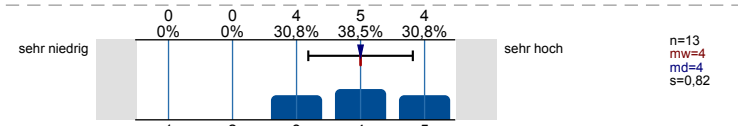
Mein Arbeitsaufwand für diese Lehrveranstaltung ist im Verhältnis zu den vergebenen Leistungspunkten/Credit Points (1 CP = 30 Zeitstunden pro Semester)...



Den von mir für diese Lehrveranstaltung benötigten Arbeitsaufwand empfinde ich als...

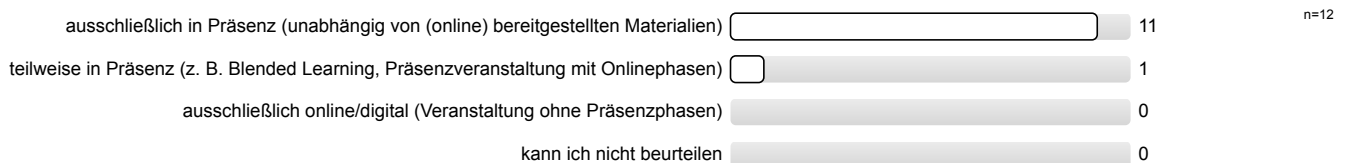


Die in dieser Lehrveranstaltung gestellten Anforderungen empfinde ich als...

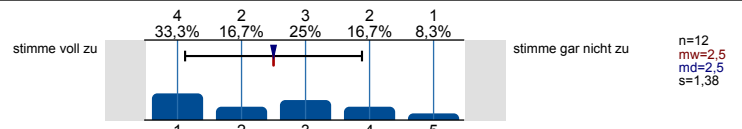


### Form der Veranstaltung und Gesamtbewertung

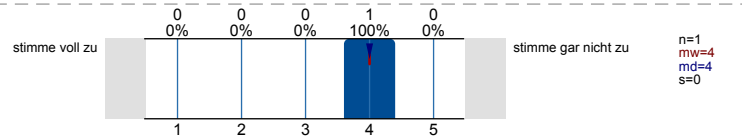
In welcher Form wird diese Lehrveranstaltung durchgeführt?



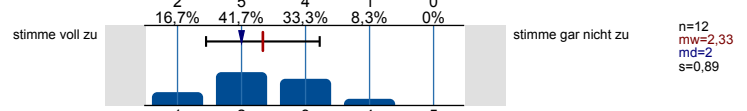
Es gelingt mir, mich für die Präsenzphasen der Lehrveranstaltung zu motivieren.



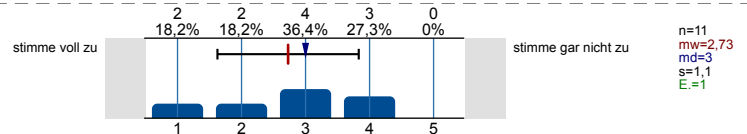
Es gelingt mir, mich für die Onlinephasen der Lehrveranstaltung zu motivieren.



Es gelingt mir, mich für die Selbstlernphasen der Lehrveranstaltung zu motivieren.



Ich finde, dass die Präsenzphasen und Selbstlernphasen in dieser Lehrveranstaltung sinnvoll kombiniert sind.



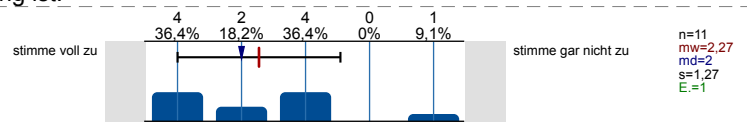
Ich finde, dass die Onlinephasen und Selbstlernphasen in dieser Lehrveranstaltung sinnvoll kombiniert sind.

Es wird keine Auswertung angezeigt, da die Anzahl der Antworten zu gering ist.

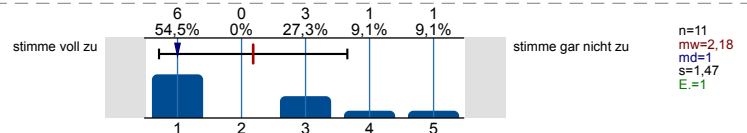
Ich finde, dass die Onlinephasen und Präsenzphasen in dieser Lehrveranstaltung sinnvoll kombiniert sind.

Es wird keine Auswertung angezeigt, da die Anzahl der Antworten zu gering ist.

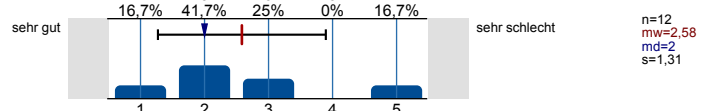
Die Veranstaltung steht in einem für mich erkennbaren inhaltlichen Zusammenhang mit anderen Veranstaltungen meines Studiengangs.



Die Inhalte der Veranstaltung tragen zu den Qualifikationszielen (wissenschaftliche Grundlagen, Methodenkompetenz, berufsfeldbezogene Qualifikationen etc.) meines Studiengangs bei.

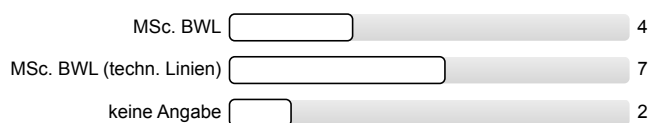


Wie bewerten Sie diese Lehrveranstaltung bisher insgesamt?

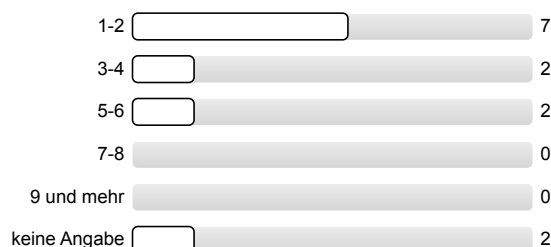


### Angaben zur Person

Innerhalb welches Studiengangs besuchen Sie diese Veranstaltung?

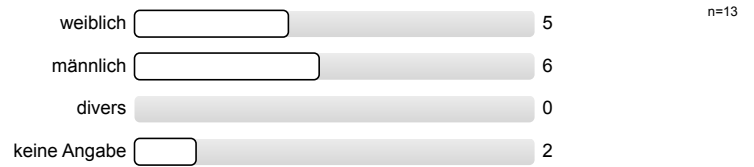


In welchem Fachsemester studieren Sie?





Was ist ihr Geschlecht?



---

**Bitte klicken Sie auf "Absenden" um die Befragung abzuschließen. Herzlichen Dank für Ihre Teilnahme!**

# Profillinie

Teilbereich: Betriebswirtschaftslehre

Name der/des Lehrenden: Prof. Dr. Rouven Schur

Titel der Lehrveranstaltung: Python Programmierkurs  
(Name der Umfrage)

Verwendete Werte in der Profillinie: Mittelwert

## Struktur und Aufbau

Die Lehrveranstaltung verläuft entlang einer für mich nachvollziehbaren Struktur ("roter Faden").	stimme voll zu					stimme gar nicht zu	n=13	mw=1,85	md=1,00	s=1,07
Die Anforderungen an meine Mitarbeit im Rahmen der Lehrveranstaltung (z. B. Vor- und Nachbereitung, aktive Beteiligung) werden	stimme voll zu					stimme gar nicht zu	n=13	mw=1,85	md=2,00	s=0,99
Die Lehr-/Lerninhalte werden verständlich vermittelt.	stimme voll zu					stimme gar nicht zu	n=13	mw=1,92	md=1,00	s=1,19
Die Lehrperson wirkt bei den Einzelterminen auf mich gut vorbereitet.	stimme voll zu					stimme gar nicht zu	n=13	mw=1,85	md=1,00	s=1,34
Die Lehrperson schafft ein meiner Ansicht nach konstruktives Lernklima.	stimme voll zu					stimme gar nicht zu	n=13	mw=1,54	md=1,00	s=0,78

## Prüfungen

Die Prüfungsanforderungen werden für mich nachvollziehbar erläutert.	stimme voll zu					stimme gar nicht zu	n=11	mw=1,36	md=1,00	s=0,92
Ich habe den Eindruck, dass ich mich mithilfe der Lehrveranstaltung gut auf die Prüfung vorbereiten kann.	stimme voll zu					stimme gar nicht zu	n=11	mw=2,18	md=2,00	s=1,25

## Materialien

...stehen rechtzeitig zur Verfügung.	stimme voll zu					stimme gar nicht zu	n=13	mw=1,54	md=1,00	s=1,13
...stehen ausreichend lange zur Verfügung.	stimme voll zu					stimme gar nicht zu	n=13	mw=1,46	md=1,00	s=1,13
...fördern mein Verständnis der Inhalte der Lehrveranstaltung.	stimme voll zu					stimme gar nicht zu	n=13	mw=1,69	md=1,00	s=1,03


## Kommunikation und Interaktion

Meine technische Ausstattung (d.h. Computer und Internetzugang) ist für die Teilnahme an der Lehrveranstaltung ausreichend.	stimme voll zu					stimme gar nicht zu	n=13	mw=2,00	md=1,00	s=1,58
Die angebotenen Formen zur lehrveranstaltungsbezogenen Kommunikation mit der Lehrperson sind für mich geeignet (z. B.	stimme voll zu					stimme gar nicht zu	n=13	mw=1,38	md=1,00	s=0,87
Die persönliche, lehrveranstaltungsbezogene Beratung durch die Lehrperson gelingt (auch bei räumlicher Distanz).	stimme voll zu					stimme gar nicht zu	n=13	mw=1,69	md=1,00	s=1,32
Die Lehrperson gibt mir lernförderliche Rückmeldungen zu meinen Beiträgen.	stimme voll zu					stimme gar nicht zu	n=13	mw=1,69	md=1,00	s=1,18
Die Lehrperson zeigt ausgeprägtes Interesse am Lernerfolg der Studierenden.	stimme voll zu					stimme gar nicht zu	n=13	mw=1,92	md=1,00	s=1,32
Die Lehrperson fördert aktive Mitarbeit der Studierenden.	stimme voll zu					stimme gar nicht zu	n=13	mw=2,00	md=2,00	s=1,29
Die Lehrperson sorgt für eine ruhige Arbeitsatmosphäre.	stimme voll zu					stimme gar nicht zu	n=13	mw=1,85	md=1,00	s=1,34

Die Lehrperson steht mir bei Bedarf ausreichend zur Verfügung (z. B. bei Rückfragen oder für weitere Hilfestellungen).

Es werden Möglichkeiten und Gelegenheiten zum Austausch mit anderen Teilnehmenden geschaffen.

Mir gelingt es, (auch bei räumlicher Distanz) mit anderen Teilnehmenden dieser Lehrveranstaltung in lehrveranstaltungsbezogenen Austausch zu

stimme voll zu		stimme gar nicht zu	n=12	mw=1,50	md=1,00	s=1,00
stimme voll zu		stimme gar nicht zu	n=12	mw=2,00	md=1,50	s=1,21
stimme voll zu		stimme gar nicht zu	n=11	mw=1,91	md=1,00	s=1,14

## Kooperatives Lernen

...sind mir die Aufgabenstellungen immer klar.

...wird darauf geachtet, dass sich die Gruppenmitglieder gleichermaßen beteiligen.

...empfinde ich die Aufgabenstellungen der Gruppengröße angemessen.

...steht die Lehrperson der Gruppe unterstützend zur Seite.

Insgesamt unterstützen mich die Gruppenarbeiten beim Lernen.

stimme voll zu		stimme gar nicht zu	n=10	mw=1,50	md=1,00	s=1,08
stimme voll zu		stimme gar nicht zu	n=10	mw=2,20	md=2,50	s=1,14
stimme voll zu		stimme gar nicht zu	n=10	mw=2,20	md=2,00	s=1,32
stimme voll zu		stimme gar nicht zu	n=10	mw=1,60	md=1,00	s=1,07
stimme voll zu		stimme gar nicht zu	n=10	mw=2,00	md=2,00	s=1,05

## Übungen/Übungsaufgaben

...werden für mich verständlich gestellt.

...tragen für mich zum vertieften Verständnis der Inhalte bei.

...passen aus meiner Sicht zum Inhalt der zugehörigen Lehrveranstaltung.

...kann ich in einem zeitlich angemessenen Rahmen bearbeiten.

...werden für mich nachvollziehbar besprochen bzw. korrigiert.

Die Menge der Übungen/Übungsaufgaben empfinde ich als...

Den Schwierigkeitsgrad der Übungen/Übungsaufgaben empfinde ich als...

stimme voll zu		stimme gar nicht zu	n=12	mw=2,00	md=2,00	s=0,95
stimme voll zu		stimme gar nicht zu	n=12	mw=2,08	md=2,00	s=1,08
stimme voll zu		stimme gar nicht zu	n=12	mw=2,17	md=2,00	s=1,27
stimme voll zu		stimme gar nicht zu	n=12	mw=2,92	md=3,00	s=1,44
stimme voll zu		stimme gar nicht zu	n=12	mw=2,25	md=2,50	s=1,29
zu niedrig		zu hoch	n=12	mw=3,17	md=3,00	s=0,94
zu niedrig		zu hoch	n=11	mw=3,27	md=3,00	s=0,90

## Motivation und Lernfortschritt

Ich setze mich vertieft mit den Inhalten der Lehrveranstaltung auseinander.

Ich setze meine für diese Lehrveranstaltung geplanten Lernaktivitäten um.

Wenn ich möchte, kann ich die Lehr-/Lerninhalte nach meinen Vorstellungen vor- und nachbereiten.

In der Lehrveranstaltung habe ich regelmäßig Gelegenheiten, meinen Lernfortschritt zu reflektieren.


Die Lehrveranstaltung motiviert mich zur aktiven Auseinandersetzung mit ihren Themen.

Wenn Fragen aufkommen, wird hierauf für mich angemessen eingegangen.

stimme voll zu		stimme gar nicht zu	n=13	mw=1,77	md=2,00	s=0,73
stimme voll zu		stimme gar nicht zu	n=13	mw=1,77	md=2,00	s=0,93
stimme voll zu		stimme gar nicht zu	n=12	mw=1,58	md=1,00	s=0,90
stimme voll zu		stimme gar nicht zu	n=12	mw=1,67	md=1,00	s=1,07
stimme voll zu		stimme gar nicht zu	n=13	mw=2,23	md=2,00	s=1,24
stimme voll zu		stimme gar nicht zu	n=13	mw=2,08	md=1,00	s=1,50

## Lernzuwachs

Ich verfüge über Wissen über die Fachinhalte der Lehrveranstaltung. - so ist es aktuell:

stimme voll zu		stimme gar nicht zu	n=13	mw=2,38	md=2,00	s=1,33
----------------	---	---------------------	------	---------	---------	--------

**Ich verfüge über Wissen über die Fachinhalte der Lehrveranstaltung.** - so war es vor Beginn der Veranstaltung:

**Ich kann die Fachinhalte der Lehrveranstaltung anwenden.** - so ist es aktuell:

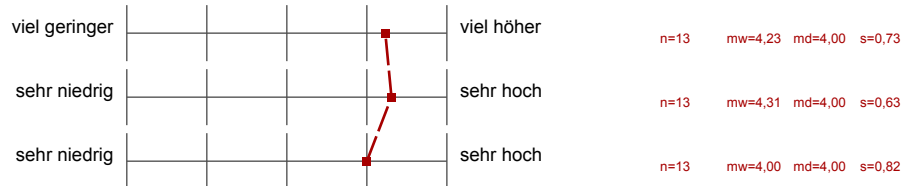
**Ich kann die Fachinhalte der Lehrveranstaltung anwenden.** - so war es vor Beginn der Veranstaltung:



### Workload und Anforderungen

Mein Arbeitsaufwand für diese Lehrveranstaltung ist im Verhältnis zu den vergebenen Leistungspunkten/ Credit Points (1 CP = 30 Zeitstunden pro Semester) Den von mir für diese Lehrveranstaltung benötigten Arbeitsaufwand empfinde ich als...

Die in dieser Lehrveranstaltung gestellten Anforderungen empfinde ich als...



### Form der Veranstaltung und Gesamtbewertung

Es gelingt mir, mich für die Präsenzphasen der Lehrveranstaltung zu motivieren.

Es gelingt mir, mich für die Onlinephasen der Lehrveranstaltung zu motivieren.

Es gelingt mir, mich für die Selbstlernphasen der Lehrveranstaltung zu motivieren.

Ich finde, dass die Präsenzphasen und Selbstlernphasen in dieser Lehrveranstaltung sinnvoll kombiniert sind.

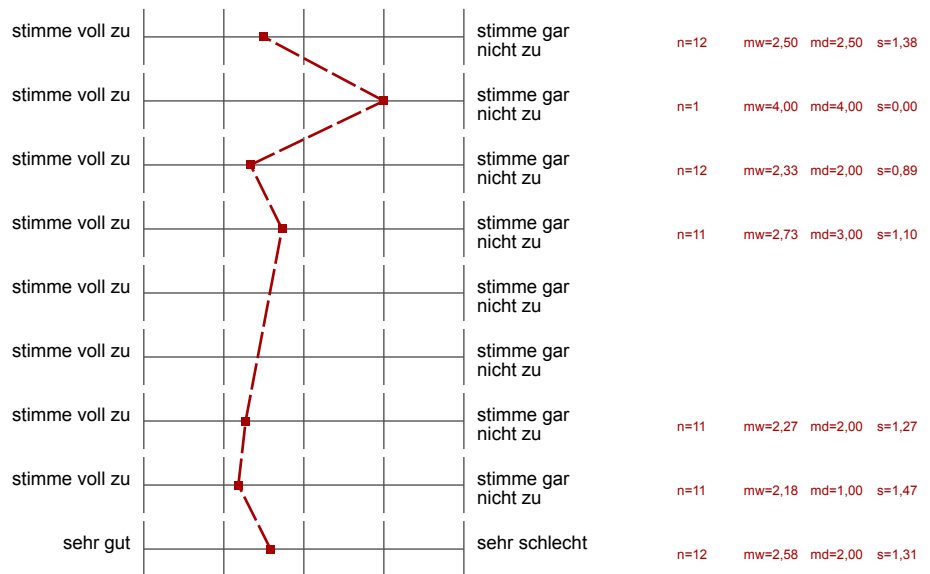
Ich finde, dass die Onlinephasen und Selbstlernphasen in dieser Lehrveranstaltung sinnvoll kombiniert sind. (\*)

Ich finde, dass die Onlinephasen und Präsenzphasen in dieser Lehrveranstaltung sinnvoll kombiniert sind. (\*)

Die Veranstaltung steht in einem für mich erkennbaren inhaltlichen Zusammenhang mit anderen Veranstaltungen meines Studiengangs.

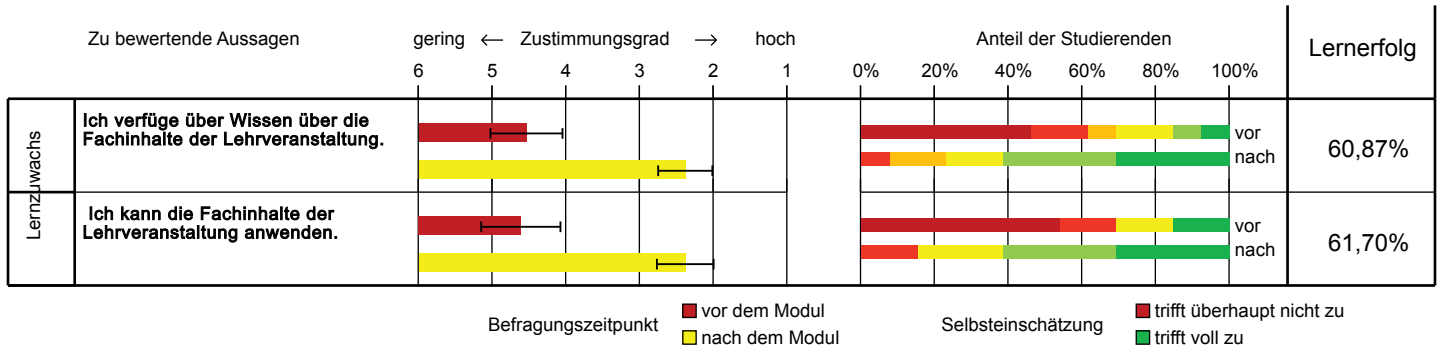
Die Inhalte der Veranstaltung tragen zu den Qualifikationszielen (wissenschaftliche Grundlagen, Methodenkompetenz, berufsfeldbezogene

Wie bewerten Sie diese Lehrveranstaltung bisher insgesamt?



(\*) Hinweis: Wenn die Anzahl der Antworten auf eine Frage zu gering ist, wird für die Frage keine Auswertung angezeigt.

# Lernerfolgsevaluation



Grafische Darstellung adaptiert nach Raupach et al. Med Teach 2011; 33: e446-ee453.  
Die Fehlerbalken im linken Teil der Grafik entsprechen den Standardfehlern.

### **Offene Kommentare der Studierenden:**

- a) *„Haben Sie darüber hinaus Kommentare zum Bereich Struktur und Aufbau?“*
- Die Termine für die Präsentationen aufgrund anderer Klausuren anpassen.
- b) *„Haben Sie darüber hinaus Kommentare zum Bereich Prüfungen?“*
- Das Kniffel-Projekt war sehr schwer. Gegebenenfalls die Übung mit ähnlichen Inhalten gestalten.
  - Die Prüfungsinhalte sind schon relativ viel. Die Zwischenprojekte zu Beginn des Semesters sind recht zeitintensiv. Zudem kann man sich in einem Endprojekt immer etwas „verrennen“ und viel Zeit investieren. Ich denke aber, dass das auch Lerneffekte für das eigene Zeitmanagement und eine adäquate Einteilung der eigenen Ressourcen sind.
- c) *„Haben Sie darüber hinaus Kommentare zu den bereitgestellten (digitalen) Lehr-/Lernmaterialien?“*
- Das bereitstellen der Lösungen ist sehr gut.
  - Unterm Strich sind die Skripte gut und hilfreich. Manchmal ist es jedoch essenziell in der Vorlesung mitzuschreiben, da es mir persönlich sonst schwer gefallen wäre, die Dinge später wieder zu verstehen.
- d) *„Haben Sie darüber hinaus Kommentare zur Kommunikation und Interaktion?“*
- Prof. Schur und insbesondere Kai sind gute Lehrpersonen, die den ehrlichen Eindruck erwecken, dass ihnen der Lernerfolg der Teilnehmer am Herzen liegt.
- e) *„Haben Sie darüber hinaus Kommentare zum kooperativen Lernen?“*
- Noch klarere Anforderungen für die Aufgabenstellung.
- f) *„Haben Sie darüber hinaus Kommentare zu den durchgeführten Übungen bzw. gestellten Übungsaufgaben?“*
- Bei den in den Vorlesungen besprochenen/durchgeführten Aufgaben kam es mir manchmal so vor, dass die Menge etwas zu viel ist. Somit konnte nicht immer auf jede Aufgabe in Gänze eingegangen werden. So kam es mir manchmal etwas so vor, als das wir durch manche Aufgabe sehr schnell durchgehen, nur um diese "gemacht" zu haben. Ansonsten wären die Aufgaben aber sehr gut für das Verständnis und eine praktische Anwendung. Manchmal musste man etwas viel Googlen und manche Lösungswege konnten erst richtig aufgelöst werden, als sie besprochen wurde. Grund dafür waren Lösungswege, die nicht ganz dem Skript zu entnehmen sind. Ich verstehe schon, dass es dabei auch um Programmieren geht (nach Lösungen Googlen, Foren durchsuchen etc.). Während der Vorlesung selber kam man sich dann aber manchmal etwas verloren vor.
- g) *„Welche Fachinhalte der Veranstaltung interessieren Sie besonders?“*
- Ich kam in den Kurs ohne jegliche Vorkenntnisse in Programmieren. Das machte den Start (z.B.: Zwischenprojekte) schon recht anspruchsvoll und zeitintensiv. Zwar bin ich auch jetzt kein Isler oder Data Analyst, glaube aber schon, mir solide Grundlagen in Python angeeignet zu haben und für kleine Projekte in der Praxis vorbereitet zu sein.

h) *„Was hat Ihnen an dieser Lehrveranstaltung bisher gut gefallen? Was sollte unbedingt beibehalten werden?“*

- Cooles Endprojekt mit einem Spiel, das jeder kennt.
- Gut verständliche Inhalte und tolle Dozenten.
- Mir gefällt die Betreuung durch Herrn Prof. Schur und Kai. Man fühlt sich gut aufgehoben. Die Dynamik in der Veranstaltung empfand ich also als sehr positiv. Auch die Zwischenprojekte lassen klar die Verbindung zu den zuvor vermittelten Inhalten erkennen.

i) *„Was könnte künftig anders gemacht werden? Welche Vorschläge haben Sie“*

- Ein direkter Vorschlag fällt mir schwer. Wie gesagt kommt es auch auf die individuellen Vorkenntnisse und das Zeitmanagement an. Dennoch wäre es vielleicht eine Option, die Zwischenprojekte etwas abzuschwächen. Sie sind relevant um die Inhalte zu wiederholen und anzuwenden. Jedoch kann es schon sehr intensiv sein, wenn im ersten Block noch zwei weitere Prüfungen anstehen (bei mir war es eine) und ggf. noch eine Seminararbeit, die Anfang Dezember abgegeben werden muss.
- Der wissenschaftliche Mitarbeiter wirkt teilweise unvorbereitet und Fragen im Moodle-Kurs werden ignoriert.
- Die Tage der Präsentationen sollten vielleicht anders gestaltet werden. Über 6h Veranstaltung in der Prüfungsphase sind schwierig. Eventuell machen feste Präsentationsslots mehr Sinn.