

**Lehrveranstaltungsevaluation im Wintersemester 2024/2025**

der

Mercator School of Management

Fakultät für Betriebswirtschaftslehre

der Universität Duisburg-Essen

Campus Duisburg

Lehrstuhl:

**Lehrstuhl für Mikroökonomik und Außenwirtschaft**

Veranstaltung:

**Wirtschaftsrecht**

(Henschke)

Der Dekan

# Erik Henschke

## Wirtschaftsrecht (WiSe 24/25)

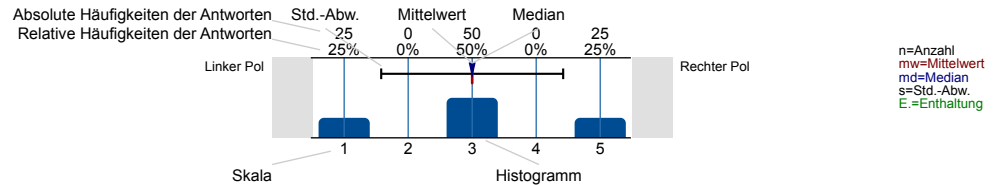
Erfasste Fragebögen = 20



### Auswertungsteil der geschlossenen Fragen

## Legende

### Fragestext



### Hinweise zum Datenschutz

Liebe\*r Studierende\*r,

der vorliegende Fragebogen zur Lehrveranstaltungsbewertung (LVB) ist dafür gemacht, Studierende und Lehrende miteinander ins Gespräch zu bringen und mögliche Weiterentwicklungsbedarfe für die Veranstaltung aufzuzeigen. Hierzu sieht das Verfahren der LVB vor, dass die Ergebnisse veranstaltungsintern diskutiert werden. Dies entspricht einer qualitativen und detaillierten Ergebnisanalyse, welche die Perspektiven von Studierenden und Lehrenden berücksichtigt. Das Ausfüllen des Fragebogens dauert etwa 10 bis 15 Minuten.

Wir freuen uns auf Ihre Rückmeldung,  
Ihr Team studentisches Feedback und Lehrevaluation

#### Datenschutzhinweis

Die LVB wird von der Universität Duisburg-Essen (UDE) aufgrund ihrer gesetzlichen Aufgabe zur Qualitätssicherung durch Akkreditierung und Evaluation (§ 7 HG) i.V.m. Art. 6 Abs. 1 Satz 1 lit. e) DSGVO gemäß der "Ordnung für die Verfahren zum Qualitätsmanagement und zur Qualitätssicherung von Studium und Lehre sowie für Evaluationen (QM-Ordnung)" durchgeführt. Verantwortlich für die Datenverarbeitung ist das Zentrum für Hochschulqualitätsentwicklung (ZHQE) der UDE, Keetmanstr. 3-9, 47058 Duisburg; E-Mail: [evaluation@uni-due.de](mailto:evaluation@uni-due.de); Tel.: 0203-379-7023. Der behördliche Datenschutzbeauftragte der UDE und damit des ZHQE ist Dr. Kai-Uwe Loser, Forsthausweg 2, 47057 Duisburg; E-Mail: [kai-uwe.loser@uni-due.de](mailto:kai-uwe.loser@uni-due.de); Tel.: 0234-32-28720. Die Lehrenden erhalten die hinsichtlich der Studierenden durch Aggregation anonymisierten Ergebnisse der Bewertung und besprechen sie in den entsprechenden Veranstaltungen. Das Dekanat erhält die aggregierten Ergebnisse der in ihren Bereich fallenden LVB auf veranstaltungs- und studiengangbezogener Ebene.

Sie haben zu jeder Zeit die Möglichkeit, das Ausfüllen des Fragebogens abzubrechen oder ihn unausgefüllt zu lassen, ohne dass Ihnen dadurch irgendwelche Nachteile entstehen. Bitte machen Sie Kommentare in konstruktiver Form und so, dass durch den Inhalt Ihrer Äußerung kein Rückschluss auf Ihre Person möglich ist.

Ausführliche Informationen zum Datenschutz stellen wir Ihnen hier zur Verfügung: <http://udue.de/lvbdsgvo>

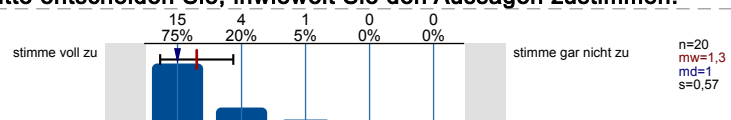
Ich stimme zu, dass meine Angaben gemäß den hier angeführten Informationen verarbeitet werden.

ja  20 n=20  
nein  0

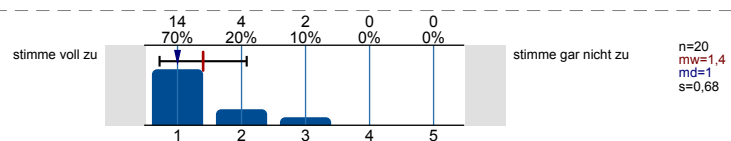
### Struktur und Aufbau

In diesem Fragebogen werden Ihnen Aussagen vorgelegt. Bitte entscheiden Sie, inwieweit Sie den Aussagen zustimmen.

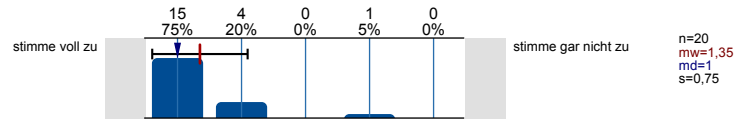
Die Lehrveranstaltung verläuft entlang einer für mich nachvollziehbaren Struktur ("roter Faden").



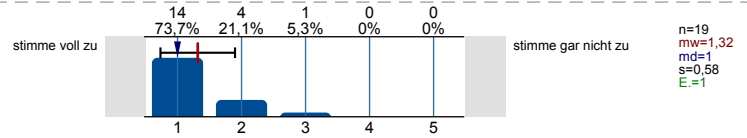
Die Anforderungen an meine Mitarbeit im Rahmen der Lehrveranstaltung (z. B. Vor- und Nachbereitung, aktive Beteiligung) werden transparent kommuniziert.



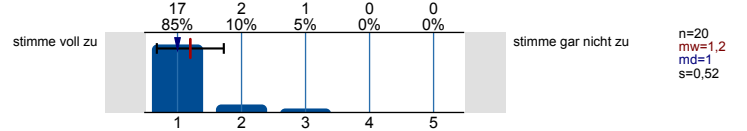
Die Lehr-/Lerninhalte werden verständlich vermittelt.



Die Lehrperson wirkt bei den Einzelterminen auf mich gut vorbereitet.

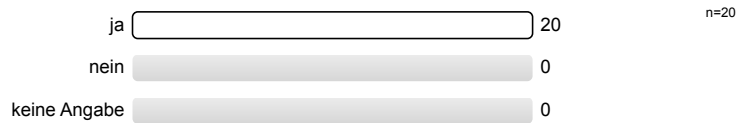


Die Lehrperson schafft ein meiner Ansicht nach konstruktives Lernklima.

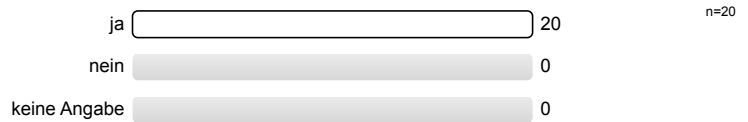


## Prüfungen

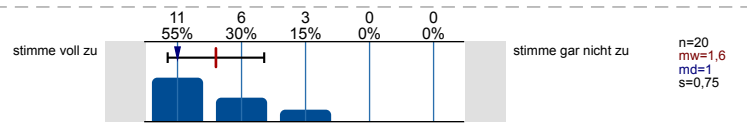
Werden Sie in dieser Lehrveranstaltung eine Prüfung ablegen?



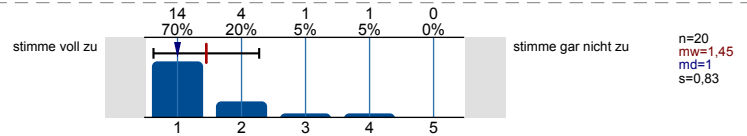
Mir ist klar, welches Format die Prüfung haben wird (z. B. Klausur, Hausarbeit, Take-Home-Exam).



Die Prüfungsanforderungen werden für mich nachvollziehbar erläutert.

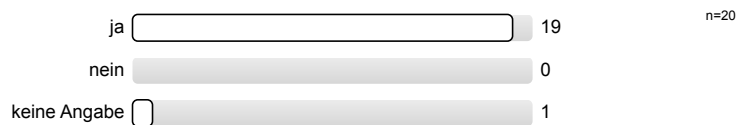


Ich habe den Eindruck, dass ich mich mithilfe der Lehrveranstaltung gut auf die Prüfung vorbereiten kann.

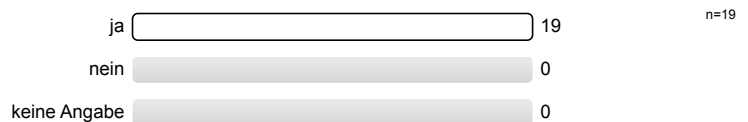


## Materialien

In dieser Veranstaltung werden (digitale) Lehr-/Lernmaterialien wie Skripte, Videos, Lernprogramme, Selbsttests (z. B. in Moodle) bereitgestellt.



Die bereitgestellten (digitalen) Lehr-/Lernmaterialien nutze ich.

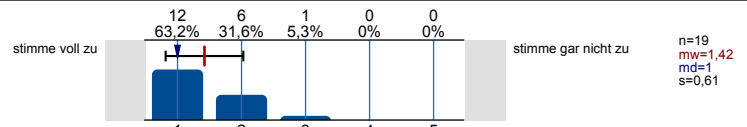


Würden Sie sich (digitale) Lehr-/Lernmaterialien für diese Lehrveranstaltung wünschen?

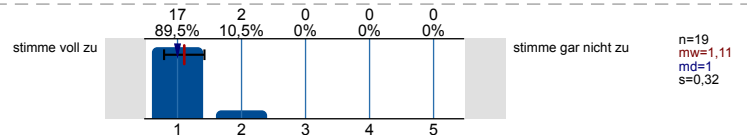
Es wird keine Auswertung angezeigt, da die Anzahl der Antworten zu gering ist.

**Die bereitgestellten (digitalen) Lehr-/Lernmaterialien...**

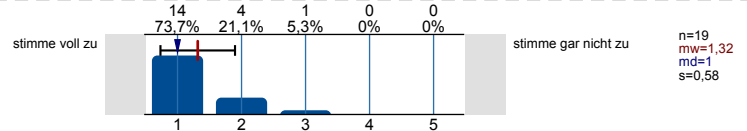
...stehen rechtzeitig zur Verfügung.



...stehen ausreichend lange zur Verfügung.

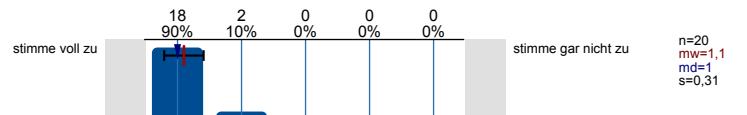


...fördern mein Verständnis der Inhalte der Lehrveranstaltung.

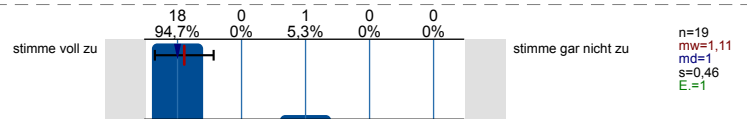


## Kommunikation und Interaktion

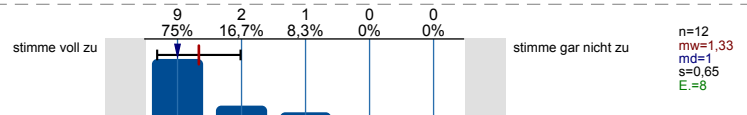
Meine technische Ausstattung (d.h. Computer und Internetzugang) ist für die Teilnahme an der Lehrveranstaltung ausreichend.



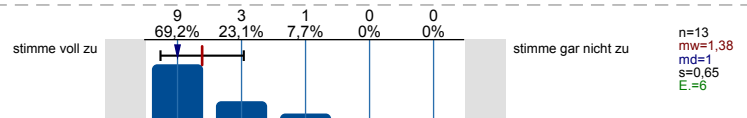
Die angebotenen Formen zur lehrveranstaltungsbezogenen Kommunikation mit der Lehrperson sind für mich geeignet (z. B. Telefon, E-Mail, Chat, Videochat etc.).



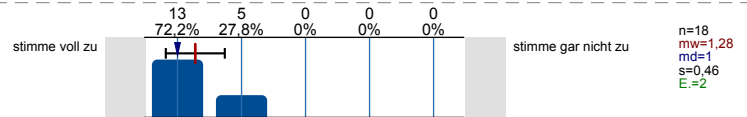
Die persönliche, lehrveranstaltungsbezogene Beratung durch die Lehrperson gelingt (auch bei räumlicher Distanz).



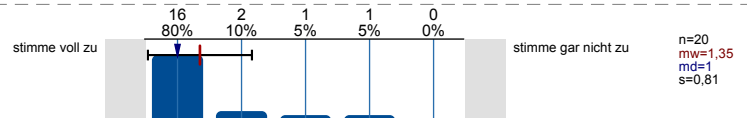
Die Lehrperson gibt mir lernförderliche Rückmeldungen zu meinen Beiträgen.



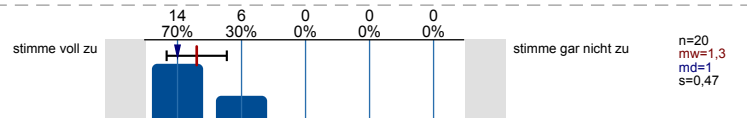
Die Lehrperson zeigt ausgeprägtes Interesse am Lernerfolg der Studierenden.



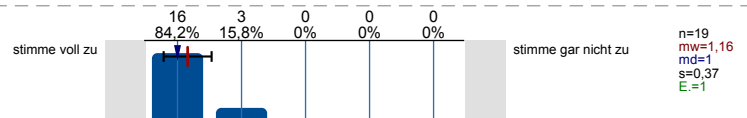
Die Lehrperson fördert aktive Mitarbeit der Studierenden.



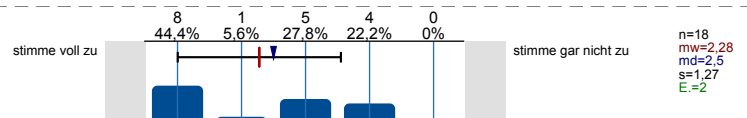
Die Lehrperson sorgt für eine ruhige Arbeitsatmosphäre.



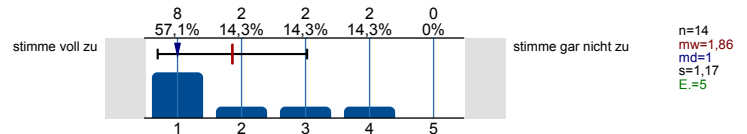
Die Lehrperson steht mir bei Bedarf ausreichend zur Verfügung (z. B. bei Rückfragen oder für weitere Hilfestellungen).



Es werden Möglichkeiten und Gelegenheiten zum Austausch mit anderen Teilnehmenden geschaffen.

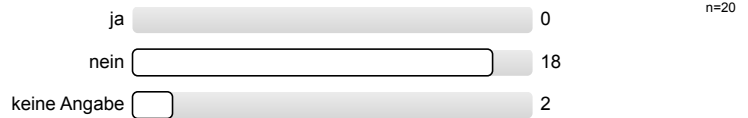


Mir gelingt es, (auch bei räumlicher Distanz) mit anderen Teilnehmenden dieser Lehrveranstaltung in lehrveranstaltungsbezogenen Austausch zu kommen.



## Kooperatives Lernen

Es werden im Rahmen der Lehrveranstaltung Gruppenarbeiten eingesetzt.



## Bei den Gruppenarbeiten...

...sind mir die Aufgabenstellungen immer klar.

Es wird keine Auswertung angezeigt, da die Anzahl der Antworten zu gering ist.

...wird darauf geachtet, dass sich die Gruppenmitglieder gleichermaßen beteiligen.

Es wird keine Auswertung angezeigt, da die Anzahl der Antworten zu gering ist.

...empfinde ich die Aufgabenstellungen der Gruppengröße angemessen.

Es wird keine Auswertung angezeigt, da die Anzahl der Antworten zu gering ist.

...steht die Lehrperson der Gruppe unterstützend zur Seite.

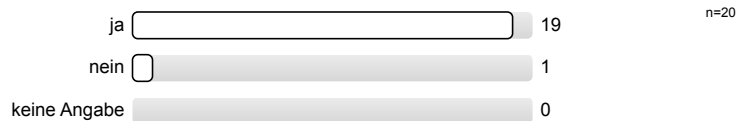
Es wird keine Auswertung angezeigt, da die Anzahl der Antworten zu gering ist.

Insgesamt unterstützen mich die Gruppenarbeiten beim Lernen.

Es wird keine Auswertung angezeigt, da die Anzahl der Antworten zu gering ist.

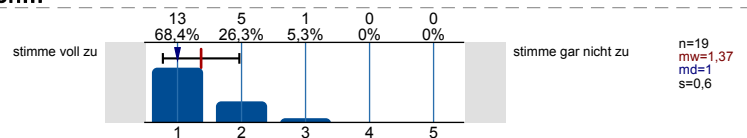
## Übungen/Übungsaufgaben

Es werden im Rahmen der Lehrveranstaltung Übungen durchgeführt und/oder Übungsaufgaben gestellt.

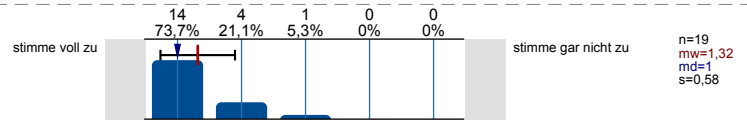


## Die durchgeführten Übungen bzw. gestellten Übungsaufgaben...

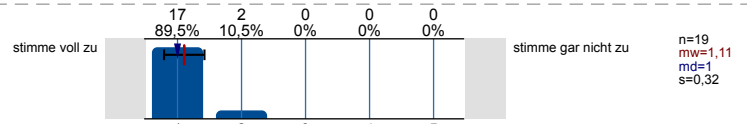
...werden für mich verständlich gestellt.



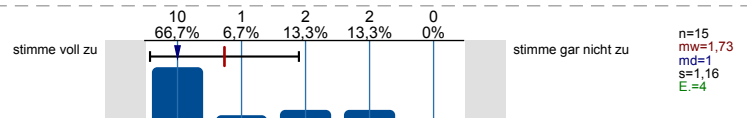
...tragen für mich zum vertieften Verständnis der Inhalte bei.



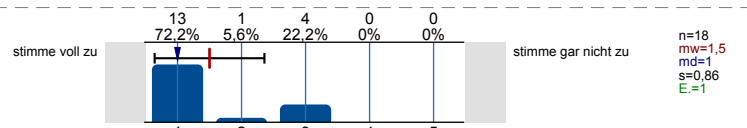
...passen aus meiner Sicht zum Inhalt der zugehörigen Lehrveranstaltung.



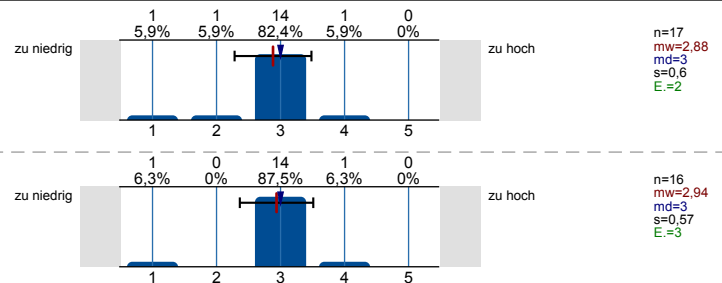
...kann ich in einem zeitlich angemessenen Rahmen bearbeiten.



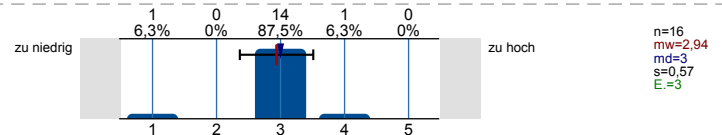
...werden für mich nachvollziehbar besprochen bzw. korrigiert.



Die Menge der Übungen/Übungsaufgaben empfinde ich als...

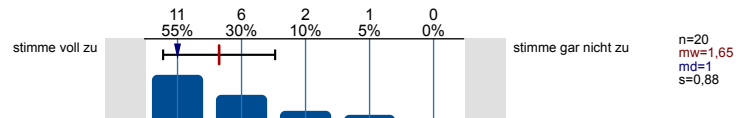


Den Schwierigkeitsgrad der Übungen/Übungsaufgaben empfinde ich als...

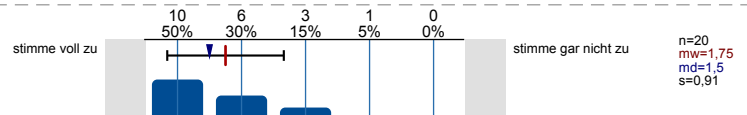


### Motivation und Lernfortschritt

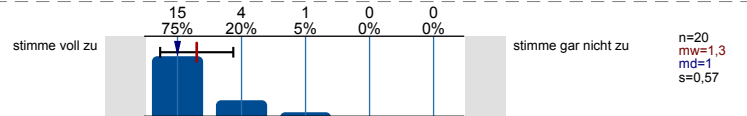
Ich setze mich vertieft mit den Inhalten der Lehrveranstaltung auseinander.



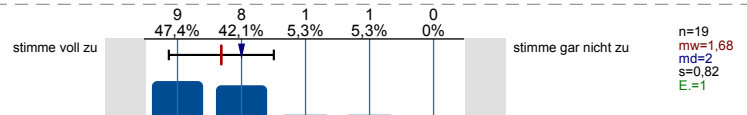
Ich setze meine für diese Lehrveranstaltung geplanten Lernaktivitäten um.



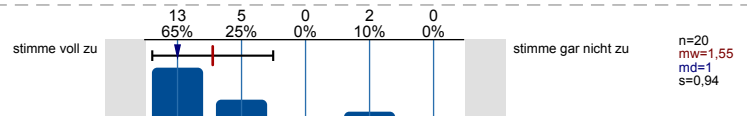
Wenn ich möchte, kann ich die Lehr-/Lerninhalte nach meinen Vorstellungen vor- und nachbereiten.



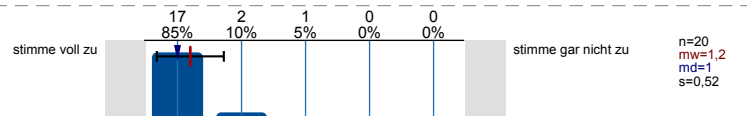
In der Lehrveranstaltung habe ich regelmäßig Gelegenheiten, meinen Lernfortschritt zu reflektieren.



Die Lehrveranstaltung motiviert mich zur aktiven Auseinandersetzung mit ihren Themen.



Wenn Fragen aufkommen, wird hierauf für mich angemessen eingegangen.

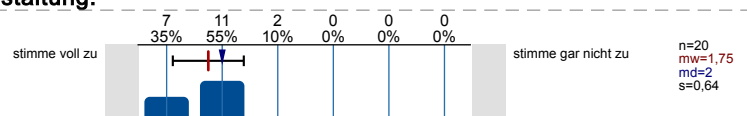


### Lernzuwachs

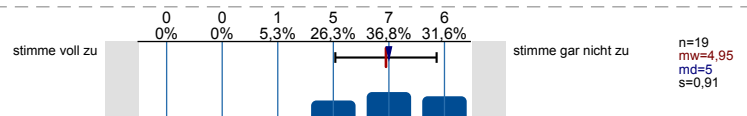
Im Folgenden möchten wir Sie bitten, Ihren Stand bezüglich allgemeiner Lernziele einzuschätzen. Bitte geben Sie zu jeder der folgenden Aussagen **zwei Einschätzungen** ab. Schätzen Sie bitte zuerst Ihren **aktuellen Stand** (Selbsteinschätzung zum jetzigen Zeitpunkt) ein und anschließend Ihren **Stand vor Veranstaltungsbeginn** - das heißt, Sie sollen aus heutiger Sicht **rückblickend** beurteilen, wie Ihr eigener Stand direkt vor Veranstaltungsbeginn gewesen ist.

**Ich verfüge über Wissen über die Fachinhalte der Lehrveranstaltung.**

- so ist es aktuell:

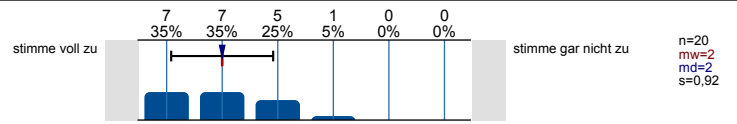


- so war es vor Beginn der Veranstaltung:

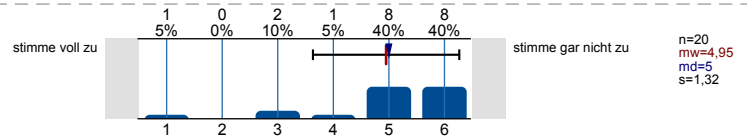


**Ich kann die Fachinhalte der Lehrveranstaltung anwenden.**

- so ist es aktuell:

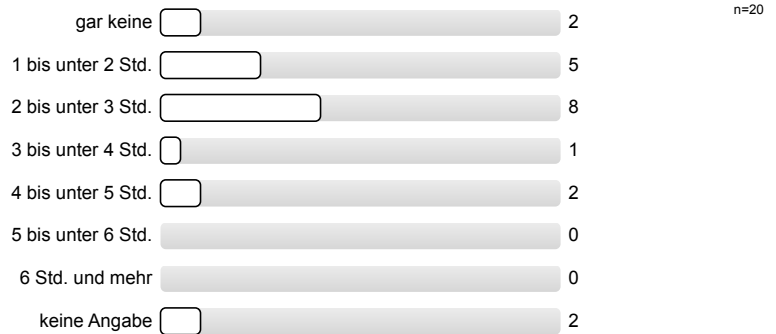


- so war es vor Beginn der Veranstaltung:

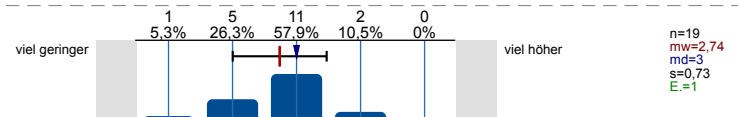


## Workload und Anforderungen

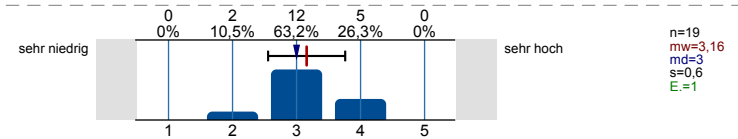
Wie viel Zeit verwenden Sie pro Woche durchschnittlich für Ihre Vor- und Nachbereitung dieser Veranstaltung?



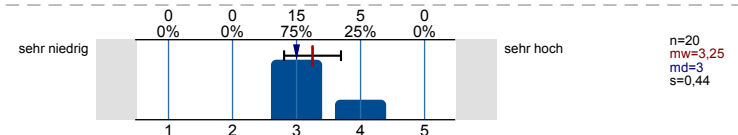
Mein Arbeitsaufwand für diese Lehrveranstaltung ist im Verhältnis zu den vergebenen Leistungspunkten/Credit Points (1 CP = 30 Zeitstunden pro Semester)...



Den von mir für diese Lehrveranstaltung benötigten Arbeitsaufwand empfinde ich als...

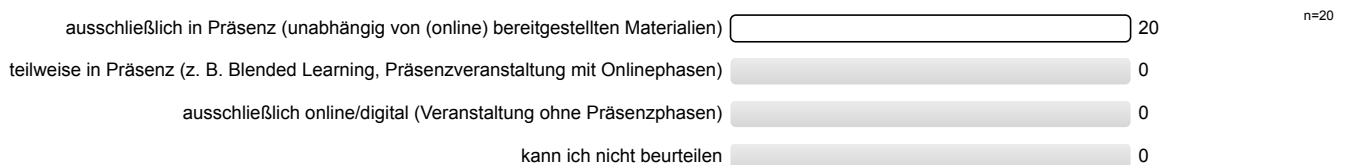


Die in dieser Lehrveranstaltung gestellten Anforderungen empfinde ich als...

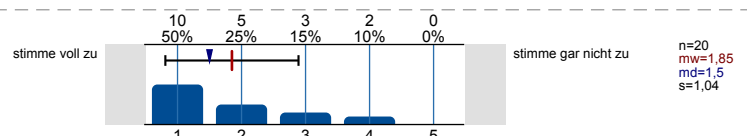


## Form der Veranstaltung und Gesamtbewertung

In welcher Form wird diese Lehrveranstaltung durchgeführt?



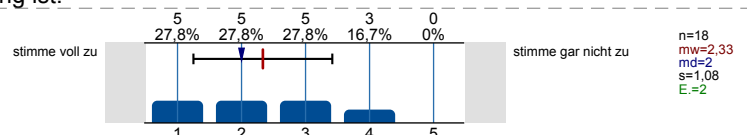
Es gelingt mir, mich für die Präsenzphasen der Lehrveranstaltung zu motivieren.



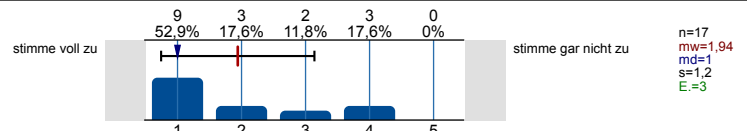
Es gelingt mir, mich für die Onlinephasen der Lehrveranstaltung zu motivieren.

Es wird keine Auswertung angezeigt, da die Anzahl der Antworten zu gering ist.

Es gelingt mir, mich für die Selbstlernphasen der Lehrveranstaltung zu motivieren.



Ich finde, dass die Präsenzphasen und Selbstlernphasen in dieser Lehrveranstaltung sinnvoll kombiniert sind.



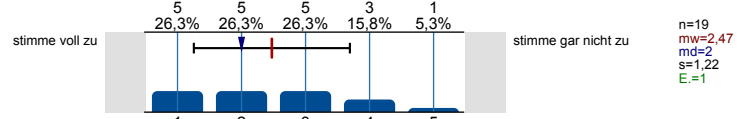
Ich finde, dass die Onlinephasen und Selbstlernphasen in dieser Lehrveranstaltung sinnvoll kombiniert sind.

Es wird keine Auswertung angezeigt, da die Anzahl der Antworten zu gering ist.

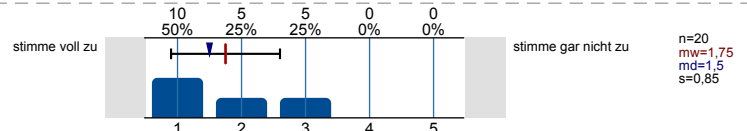
Ich finde, dass die Onlinephasen und Präsenzphasen in dieser Lehrveranstaltung sinnvoll kombiniert sind.

Es wird keine Auswertung angezeigt, da die Anzahl der Antworten zu gering ist.

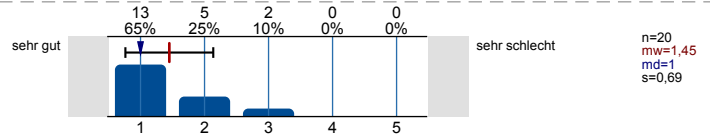
Die Veranstaltung steht in einem für mich erkennbaren inhaltlichen Zusammenhang mit anderen Veranstaltungen meines Studiengangs.



Die Inhalte der Veranstaltung tragen zu den Qualifikationszielen (wissenschaftliche Grundlagen, Methodenkompetenz, berufsfeldbezogene Qualifikationen etc.) meines Studiengangs bei.

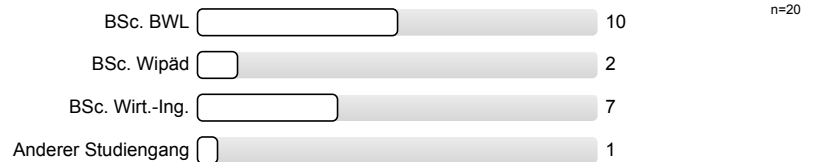


Wie bewerten Sie diese Lehrveranstaltung bisher insgesamt?

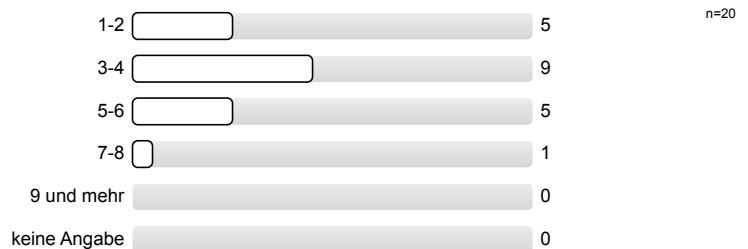


### Angaben zur Person

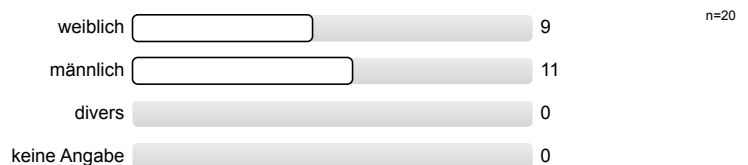
Innerhalb welches Studiengangs besuchen Sie diese Veranstaltung?



In welchem Fachsemester studieren Sie?



Was ist ihr Geschlecht?



**Bitte klicken Sie auf "Absenden" um die Befragung abzuschließen. Herzlichen Dank für Ihre Teilnahme!**



# Profillinie






Teilbereich: Betriebswirtschaftslehre

Name der/des Lehrenden: Erik Henschke



Titel der Lehrveranstaltung: Wirtschaftsrecht  
(Name der Umfrage)

Verwendete Werte in der Profillinie: Mittelwert




## Struktur und Aufbau

Die Lehrveranstaltung verläuft entlang einer für mich nachvollziehbaren Struktur ("roter Faden").	stimme voll zu						stimme gar nicht zu	n=20	mw=1,30	md=1,00	s=0,57
Die Anforderungen an meine Mitarbeit im Rahmen der Lehrveranstaltung (z. B. Vor- und Nachbereitung, aktive Beteiligung) werden	stimme voll zu						stimme gar nicht zu	n=20	mw=1,40	md=1,00	s=0,68
Die Lehr-/Lerninhalte werden verständlich vermittelt.	stimme voll zu						stimme gar nicht zu	n=20	mw=1,35	md=1,00	s=0,75
Die Lehrperson wirkt bei den Einzelterminen auf mich gut vorbereitet.	stimme voll zu						stimme gar nicht zu	n=19	mw=1,32	md=1,00	s=0,58
Die Lehrperson schafft ein meiner Ansicht nach konstruktives Lernklima.	stimme voll zu						stimme gar nicht zu	n=20	mw=1,20	md=1,00	s=0,52








## Prüfungen

Die Prüfungsanforderungen werden für mich nachvollziehbar erläutert.	stimme voll zu						stimme gar nicht zu	n=20	mw=1,60	md=1,00	s=0,75
Ich habe den Eindruck, dass ich mich mithilfe der Lehrveranstaltung gut auf die Prüfung vorbereiten kann.	stimme voll zu						stimme gar nicht zu	n=20	mw=1,45	md=1,00	s=0,83

## Materialien

...stehen rechtzeitig zur Verfügung.	stimme voll zu						stimme gar nicht zu	n=19	mw=1,42	md=1,00	s=0,61
...stehen ausreichend lange zur Verfügung.	stimme voll zu						stimme gar nicht zu	n=19	mw=1,11	md=1,00	s=0,32
...fördern mein Verständnis der Inhalte der Lehrveranstaltung.	stimme voll zu						stimme gar nicht zu	n=19	mw=1,32	md=1,00	s=0,58

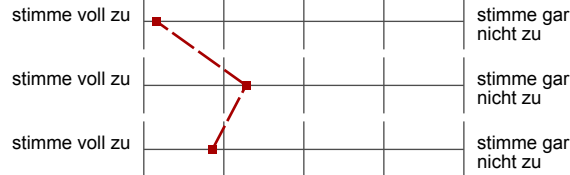
## Kommunikation und Interaktion

Meine technische Ausstattung (d.h. Computer und Internetzugang) ist für die Teilnahme an der Lehrveranstaltung ausreichend.	stimme voll zu						stimme gar nicht zu	n=20	mw=1,10	md=1,00	s=0,31
Die angebotenen Formen zur lehrveranstaltungsbezogenen Kommunikation mit der Lehrperson sind für mich geeignet (z. B.	stimme voll zu						stimme gar nicht zu	n=19	mw=1,11	md=1,00	s=0,46
Die persönliche, lehrveranstaltungsbezogene Beratung durch die Lehrperson gelingt (auch bei räumlicher Distanz).	stimme voll zu						stimme gar nicht zu	n=12	mw=1,33	md=1,00	s=0,65
Die Lehrperson gibt mir lernförderliche Rückmeldungen zu meinen Beiträgen.	stimme voll zu						stimme gar nicht zu	n=13	mw=1,38	md=1,00	s=0,65
Die Lehrperson zeigt ausgeprägtes Interesse am Lernerfolg der Studierenden.	stimme voll zu						stimme gar nicht zu	n=18	mw=1,28	md=1,00	s=0,46
Die Lehrperson fördert aktive Mitarbeit der Studierenden.	stimme voll zu						stimme gar nicht zu	n=20	mw=1,35	md=1,00	s=0,81
Die Lehrperson sorgt für eine ruhige Arbeitsatmosphäre.	stimme voll zu						stimme gar nicht zu	n=20	mw=1,30	md=1,00	s=0,47

Die Lehrperson steht mir bei Bedarf ausreichend zur Verfügung (z. B. bei Rückfragen oder für weitere Hilfestellungen).

Es werden Möglichkeiten und Gelegenheiten zum Austausch mit anderen Teilnehmenden geschaffen.

Mir gelingt es, (auch bei räumlicher Distanz) mit anderen Teilnehmenden dieser Lehrveranstaltung in lehrveranstaltungsbezogenen Austausch zu



n=19 mw=1,16 md=1,00 s=0,37

n=18 mw=2,28 md=2,50 s=1,27

n=14 mw=1,86 md=1,00 s=1,17

## Kooperatives Lernen

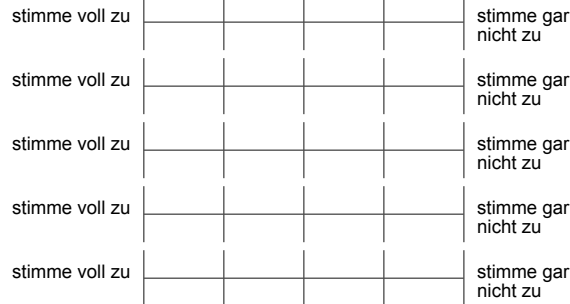
...sind mir die Aufgabenstellungen immer klar. (\*)

...wird darauf geachtet, dass sich die Gruppenmitglieder gleichermaßen beteiligen. (\*)

...empfinde ich die Aufgabenstellungen der Gruppengröße angemessen. (\*)

...steht die Lehrperson der Gruppe unterstützend zur Seite. (\*)

Insgesamt unterstützen mich die Gruppenarbeiten beim Lernen. (\*)



n=19 mw=1,37 md=1,00 s=0,60

n=19 mw=1,32 md=1,00 s=0,58

n=19 mw=1,11 md=1,00 s=0,32

n=15 mw=1,73 md=1,00 s=1,16

## Übungen/Übungsaufgaben

...werden für mich verständlich gestellt.

...tragen für mich zum vertieften Verständnis der Inhalte bei.

...passen aus meiner Sicht zum Inhalt der zugehörigen Lehrveranstaltung.

...kann ich in einem zeitlich angemessenen Rahmen bearbeiten.

...werden für mich nachvollziehbar besprochen bzw. korrigiert.

Die Menge der Übungen/Übungsaufgaben empfinde ich als...

Den Schwierigkeitsgrad der Übungen/Übungsaufgaben empfinde ich als...



n=18 mw=1,50 md=1,00 s=0,86

n=17 mw=2,88 md=3,00 s=0,60

n=16 mw=2,94 md=3,00 s=0,57

## Motivation und Lernfortschritt

Ich setze mich vertieft mit den Inhalten der Lehrveranstaltung auseinander.

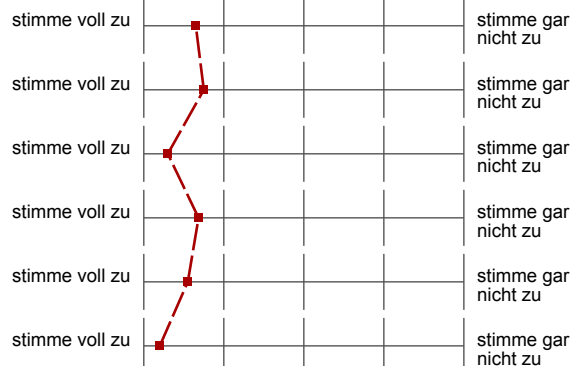
Ich setze meine für diese Lehrveranstaltung geplanten Lernaktivitäten um.

Wenn ich möchte, kann ich die Lehr-/Lerninhalte nach meinen Vorstellungen vor- und nachbereiten.

In der Lehrveranstaltung habe ich regelmäßig Gelegenheiten, meinen Lernfortschritt zu reflektieren.

Die Lehrveranstaltung motiviert mich zur aktiven Auseinandersetzung mit ihren Themen.

Wenn Fragen aufkommen, wird hierauf für mich angemessen eingegangen.



n=20 mw=1,65 md=1,00 s=0,88

n=20 mw=1,75 md=1,50 s=0,91

n=20 mw=1,30 md=1,00 s=0,57

n=19 mw=1,68 md=2,00 s=0,82

n=20 mw=1,55 md=1,00 s=0,94

n=20 mw=1,20 md=1,00 s=0,52

## Lernzuwachs

Ich verfüge über Wissen über die Fachinhalte der Lehrveranstaltung. - so ist es aktuell:

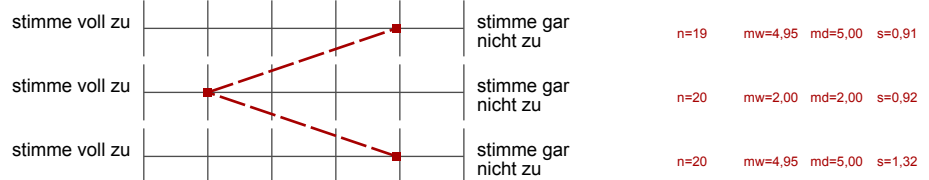


n=20 mw=1,75 md=2,00 s=0,64

**Ich verfüge über Wissen über die Fachinhalte der Lehrveranstaltung.** - so war es vor Beginn der Veranstaltung:

**Ich kann die Fachinhalte der Lehrveranstaltung anwenden.** - so ist es aktuell:

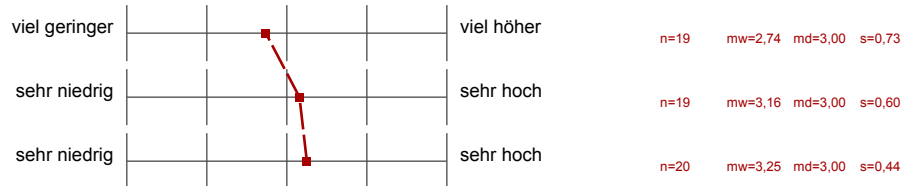
**Ich kann die Fachinhalte der Lehrveranstaltung anwenden.** - so war es vor Beginn der Veranstaltung:



### Workload und Anforderungen

Mein Arbeitsaufwand für diese Lehrveranstaltung ist im Verhältnis zu den vergebenen Leistungspunkten/ Credit Points (1 CP = 30 Zeitstunden pro Semester) Den von mir für diese Lehrveranstaltung benötigten Arbeitsaufwand empfinde ich als...

Die in dieser Lehrveranstaltung gestellten Anforderungen empfinde ich als...



### Form der Veranstaltung und Gesamtbewertung

Es gelingt mir, mich für die Präsenzphasen der Lehrveranstaltung zu motivieren.

Es gelingt mir, mich für die Onlinephasen der Lehrveranstaltung zu motivieren. (\*)

Es gelingt mir, mich für die Selbstlernphasen der Lehrveranstaltung zu motivieren.

Ich finde, dass die Präsenzphasen und Selbstlernphasen in dieser Lehrveranstaltung sinnvoll kombiniert sind.

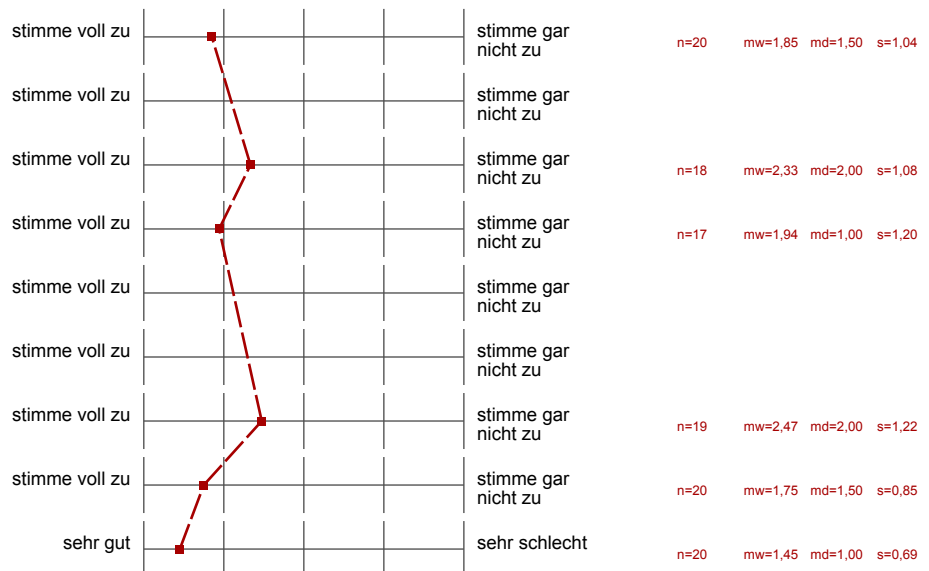
Ich finde, dass die Onlinephasen und Selbstlernphasen in dieser Lehrveranstaltung sinnvoll kombiniert sind. (\*)

Ich finde, dass die Onlinephasen und Präsenzphasen in dieser Lehrveranstaltung sinnvoll kombiniert sind. (\*)

Die Veranstaltung steht in einem für mich erkennbaren inhaltlichen Zusammenhang mit anderen Veranstaltungen meines Studiengangs.

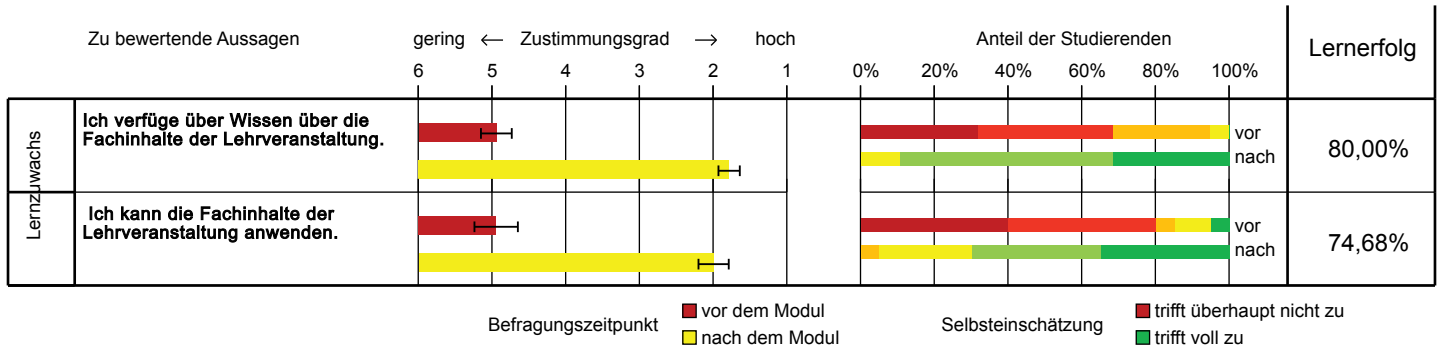
Die Inhalte der Veranstaltung tragen zu den Qualifikationszielen (wissenschaftliche Grundlagen, Methodenkompetenz, berufsfeldbezogene

Wie bewerten Sie diese Lehrveranstaltung bisher insgesamt?



(\*) Hinweis: Wenn die Anzahl der Antworten auf eine Frage zu gering ist, wird für die Frage keine Auswertung angezeigt.

# Lernerfolgsevaluation



Grafische Darstellung adaptiert nach Raupach et al. Med Teach 2011; 33: e446-ee453.  
Die Fehlerbalken im linken Teil der Grafik entsprechen den Standardfehlern.

### **Offene Kommentare der Studierenden:**

a) *„Haben Sie darüber hinaus Kommentare zum Bereich Struktur und Aufbau? Falls ja, bitte erläutern Sie kurz:“*

- Bei der Einrede und den Einwendungen, würde ich persönlich die einzelnen Begriffe, die unter die beiden Themen fallen, wie zum Beispiel die Unmöglichkeit, nicht durcheinander erklären, sondern das jeweilige Themenkomplex der Einrede und der Einwendung einzeln.
- Herr Henschkes Aufbau war sehr strukturiert, was die Nacharbeitung erleichterte. Die Wiederholungsfragen waren gut, um das Verständnis der Themen zu überprüfen.
- Ich finde sowohl die Struktur als auch den Aufbau der Vorlesung super. Ich kam sehr gut mit und alle Inhalte werden sofort hochgeladen. Die Wiederholungsfragen sind ein guter Einstieg für die darauffolgende Vorlesung.
- Positiv ist zu bewerten, dass die Inhalte der Vorlesung durch praxisnahe Beispiele gestützt werden. Außerdem hat Herr Henschke einen guten Dialog zu den Studierenden gefunden und sie in die Vorlesung integriert. An einigen Stellen wurde Humor eingebunden, insgesamt eine sehr gute Lehrweise.
- Die Vorlesungsfolien waren kurz und verständlich, die Erklärungen waren gut strukturiert.

b) *„Haben Sie darüber hinaus Kommentare zum Bereich Prüfungen? Falls ja, bitte erläutern Sie kurz:“*

- Auch wenn die Klausur noch nicht stattgefunden hat, wäre meine persönliche Präferenz die Bepunktung eher mit 40% Fragen und 60% Falllösung anzusetzen, da ich Falllösungen als Ganzes spannender finde.
- Die ausformulierten Beispiellösungen von den in der Vorlesung besprochenen Fällen sind sehr hilfreich.
- Die Struktur der Klausur ist klar kommuniziert worden und es wurde sich viel Zeit für unsere Fragen genommen.
- Ich finde das sehr gut, dass wir nicht nur während der Vorlesung begleitet werden, sondern auch außerhalb. Das Angebot für die Prüfungsnachbearbeitung ist ebenfalls sehr praktisch, um seine eigenen Fehler zu erkennen.
- In der Prüfung hatte ich zu wenig Zeit für die Bearbeitung.

c) *„Haben Sie darüber hinaus Kommentare zu den bereitgestellten (digitalen) Lehr-/Lernmaterialien? Falls ja, bitte erläutern Sie kurz.“*

- Die ausformulierten Lösungen haben mir sehr geholfen, um mir ein Gefühl für Gutachten anzueignen.
- Es wurde viel zusätzliches Informationsmaterial neben dem Skript bereitgestellt.
- Ich würde mir noch ein bis zwei zusätzliche ausformulierte Falllösungen wünschen.

d) *„Haben Sie darüber hinaus Kommentare zur Kommunikation und Interaktion? Falls ja, bitte erläutern Sie kurz.“*

- Es wurde stets auf einen Austausch mit den Studierenden geachtet. Fragen konnten jederzeit gestellt werden und wurden ausführlich beantwortet.
- Es gab in mehreren Vorlesungen Gruppen, die lautstark geredet haben. Es wäre wünschenswert, dass Sie als Lehrperson da in Zukunft eingreifen und zu lautes Gerede unterbinden.

e) *„Welche Fachinhalte der Veranstaltung interessieren Sie besonders?“*

- Verträge als Thema waren sehr interessant. Dadurch habe ich viel für die Praxis mitgenommen.
- Die Lehrveranstaltung gibt einen guten einführenden Querschnitt durch das Thema.
- Grundrechte war ein sehr interessantes Thema.
- Die Fälle haben sehr geholfen die Allgemeinbildung zu erweitern.

f) *„Haben Sie darüber hinaus Kommentare zum Bereich Workload und Anforderungen? Falls ja, bitte erläutern Sie kurz.“*

- Die Vorlesung war sehr interessant gestaltet, so ist viel Inhalt im Gedächtnis geblieben.
- Ich habe das Gefühl, dass man für die Lösung der Fälle sehr viel Zeit benötigt.

g) „Was hat Ihnen an dieser Lehrveranstaltung bisher gut gefallen? Was sollte unbedingt beibehalten werden?“

- Der Lehrende ist in gutem Austausch mit den Studierenden, Fragen und Vorschläge werden schnell beantwortet. Die Falllösungen sind sehr hilfreich, um die Vorgehensweise zu erlernen.
- Die etwas „lockerere“ und entspannte Atmosphäre. Man fühlte sich sehr auf Augenhöhe mit Herr Henschke, er gab einen, zum Beispiel durch Fragen, das Gefühl, als ob er am Lernfortschritt der Studierenden tatsächlich interessiert ist. Anders als bei anderen Vorlesungen, macht das Zuhören bei Herr Henschke tatsächlich sogar Spaß, auch durch das Einfließen von gutem Humor, war die Atmosphäre in der Vorlesung immer top. Zudem hat man auch Herr Henschke angemerkt, dass es ihm Spaß macht über Wirtschaftsrecht zu sprechen und er auch zu jeder Frage eine passende Antwort hatte.
- Die Folien sind gut gegliedert, es werden viele weitere hilfreiche Materialien bereitgestellt.

h) „Was könnte künftig anders gemacht werden? Welche Vorschläge haben Sie?“

- Mehr Aufgabenbeispiele für die Klausurvorbereitung oder einen Fall in der Vorlesung zusammen ausformulieren für mehr Sicherheit und noch besseres Verständnis der Gedankengänge.
- Alles lief klasse, man hat nicht gemerkt, dass dies die erste Vorlesung des Lehrenden war.
- Noch mehr Arbeit mit dem Gesetzestext.
- Die Uhrzeit der Veranstaltung könnte geändert werden, bis 20 Uhr ist sehr anstrengend und es fehlt schnell an Konzentration.