

Lehrveranstaltungsevaluation im Wintersemester 2021/2022

der

Mercator School of Management

Fakultät für Betriebswirtschaftslehre

der Universität Duisburg-Essen

Campus Duisburg

Lehrstuhl:

Lehrstuhl für Mikroökonomik und Außenwirtschaft

Veranstaltung:

Mikroökonomie für interdisziplinäre Studiengänge (Ph.D. Hertweck)

Der Dekan

Ph.D. Friederike Hertweck

Mikroökonomik für interdisziplinäre Studiengänge (WiSe 21/22)

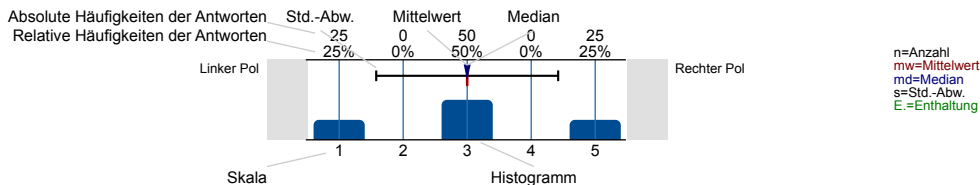
Erfasste Fragebögen = 41



Auswertungsteil der geschlossenen Fragen

Legende

Frage-
text



Hinweise zum Datenschutz

Liebe*r Studierende*r,

der vorliegende Fragebogen zur Lehrveranstaltungs-bewertung (LVB) ist dafür gemacht, Studierende und Lehrende miteinander ins Gespräch zu bringen und mögliche Weiterentwicklungsbedarfe für die Veranstaltung aufzuzeigen. Hierzu sieht das Verfahren der LVB vor, dass die Ergebnisse veranstaltungsintern diskutiert werden. Dies entspricht einer qualitativen und detaillierten Ergebnis-analyse, welche die Perspektiven von Studierenden und Lehrenden beru cksichtigt. Das Ausfüllen des Fragebogens dauert etwa 10 bis 15 Minuten.

Wir freuen uns auf Ihre Rückmeldung,
Ihr Team studentisches Feedback und Lehrevaluation

Datenschutzhinweis

Die LVB wird von der Universität Duisburg-Essen (UDE) aufgrund ihrer gesetzlichen Aufgabe zur Qualitätssicherung durch Akkreditierung und Evaluation (§ 7 HG) i.V.m. Art. 6 Abs. 1 Satz 1 lit. e) DSGVO gemäß der "Ordnung für die Verfahren zum Qualitätsmanagement und zur Qualitätssicherung von Studium und Lehre sowie für Evaluationen (QM-Ordnung)" durchgeführt. Verantwortlich für die Datenverarbeitung ist das Zentrum für Hochschulqualitätsentwicklung (ZHQE) der UDE, Keetmanstr. 3-9, 47058 Duisburg; E-Mail: evaluation@uni-due.de; Tel.: 0203-379-7023. Der behördliche Datenschutzbeauftragte der UDE und damit des ZHQE ist Dr. Kai-Uwe Loser, Forsthausweg 2, 47057 Duisburg; E-Mail: kai-uwe.loser@uni-due.de; Tel.: 0234-32-28720. Die Lehrenden erhalten die hinsichtlich der Studierenden durch Aggregation anonymisierten Ergebnisse der Bewertung und besprechen sie in den entsprechenden Veranstaltungen. Das Dekanat erhält die aggregierten Ergebnisse der in ihren Bereich fallenden LVB auf veranstaltungs- und studiengangbezogener Ebene.

Sie haben zu jeder Zeit die Möglichkeit, das Ausfüllen des Fragebogens abzubrechen oder ihn unausgefüllt zu lassen, ohne dass Ihnen dadurch irgendwelche Nachteile entstehen. Bitte machen Sie Kommentare in konstruktiver Form und so, dass durch den Inhalt Ihrer Äußerung kein Rückschluss auf Ihre Person möglich ist.

Ausführliche Informationen zum Datenschutz stellen wir Ihnen hier zur Verfügung: <http://udue.de/lvbdsgvo>

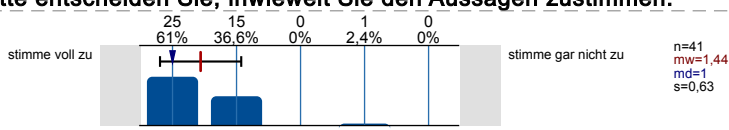
Ich stimme zu, dass meine Angaben gemäß den hier angeführten Informationen verarbeitet werden.

ja 41 n=41
 nein 0

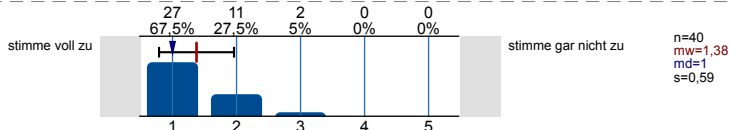
Struktur und Aufbau

In diesem Fragebogen werden Ihnen Aussagen vorgelegt. Bitte entscheiden Sie, inwieweit Sie den Aussagen zustimmen.

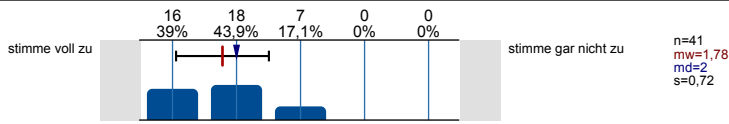
Die Lehrveranstaltung verläuft entlang einer für mich nachvollziehbaren Struktur ("roter Faden").



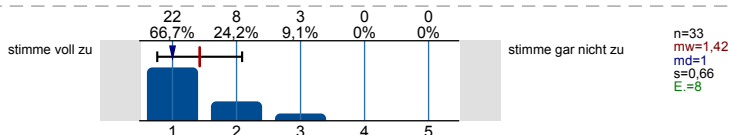
Die Anforderungen an meine Mitarbeit im Rahmen der Lehrveranstaltung (z. B. Vor- und Nachbereitung, aktive Beteiligung) werden transparent kommuniziert.



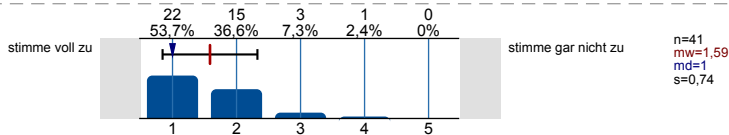
Die Lehr-/Lerninhalte werden verständlich vermittelt.



Die Lehrperson wirkt bei den Einzelterminen auf mich gut vorbereitet.



Die Lehrperson schafft ein meiner Ansicht nach konstruktives Lernklima.



Prüfungen

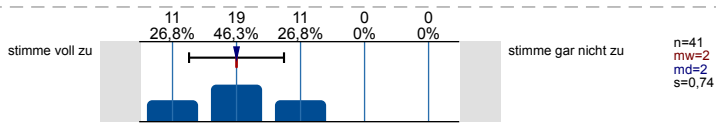
Werden Sie in dieser Lehrveranstaltung eine Prüfung ablegen?



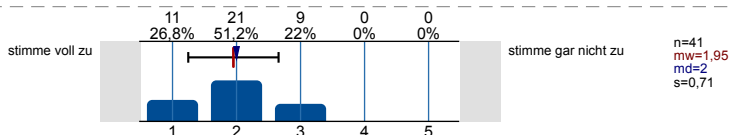
Mir ist klar, welches Format die Prüfung haben wird (z. B. Klausur, Hausarbeit, Take-Home-Exam).



Die Prüfungsanforderungen werden für mich nachvollziehbar erläutert.



Ich habe den Eindruck, dass ich mich mithilfe der Lehrveranstaltung gut auf die Prüfung vorbereiten kann.



Materialien

In dieser Veranstaltung werden (digitale) Lehr-/Lernmaterialien wie Skripte, Videos, Lernprogramme, Selbsttests (z. B. in Moodle) bereitgestellt.



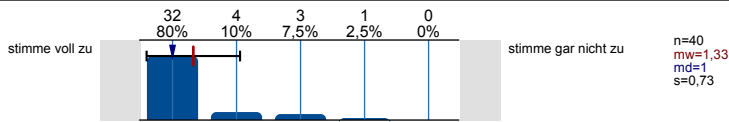
Die bereitgestellten (digitalen) Lehr-/Lernmaterialien nutze ich.



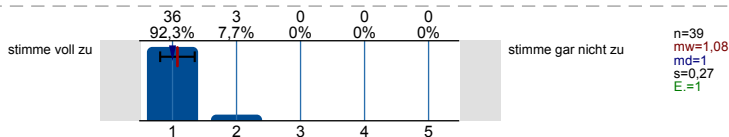
Würden Sie sich (digitale) Lehr-/Lernmaterialien für diese Lehrveranstaltung wünschen? Es wird keine Auswertung angezeigt, da die Anzahl der Antworten zu gering ist.

Die bereitgestellten (digitalen) Lehr-/Lernmaterialien...

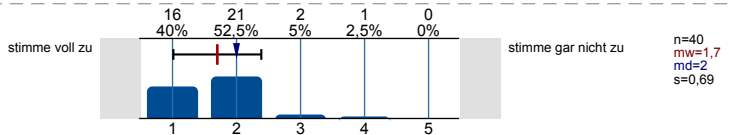
...stehen rechtzeitig zur Verfügung.



...stehen ausreichend lange zur Verfügung.

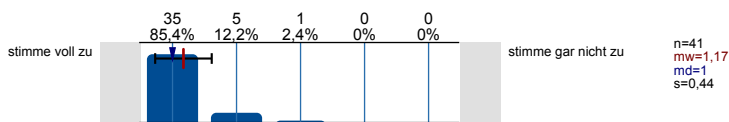


...fördern mein Verständnis der Inhalte der Lehrveranstaltung.

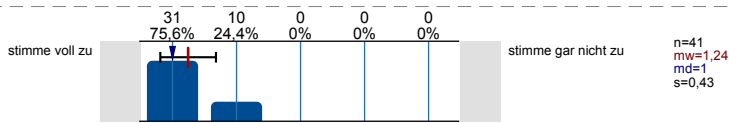


Kommunikation und Interaktion

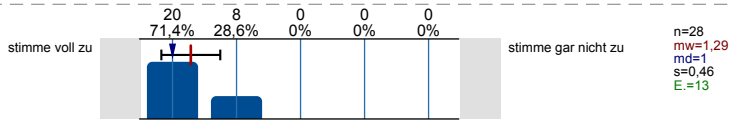
Meine technische Ausstattung (d.h. Computer und Internetzugang) ist für die Teilnahme an der Lehrveranstaltung ausreichend.



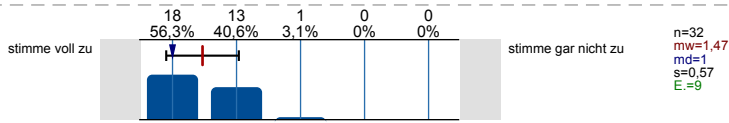
Die angebotenen Formen zur lehrveranstaltungsbezogenen Kommunikation mit der Lehrperson sind für mich geeignet (z. B. Telefon, E-Mail, Chat, Videochat etc.).



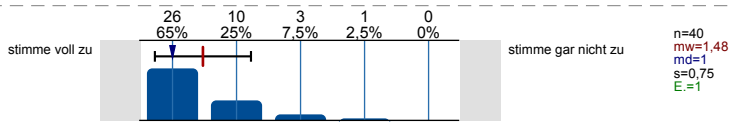
Die persönliche, lehrveranstaltungsbezogene Beratung durch die Lehrperson gelingt (auch bei räumlicher Distanz).



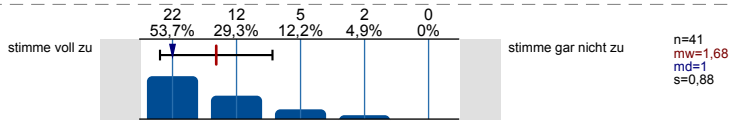
Die Lehrperson gibt mir lernförderliche Rückmeldungen zu meinen Beiträgen.



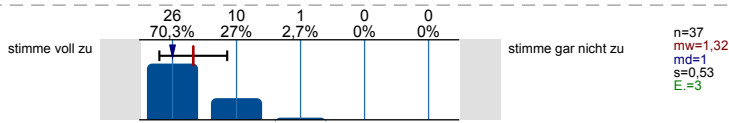
Die Lehrperson zeigt ausgeprägtes Interesse am Lernerfolg der Studierenden.



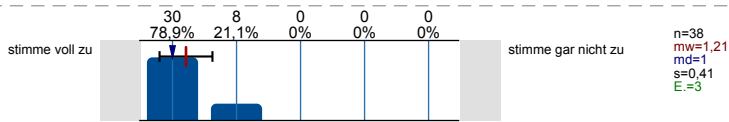
Die Lehrperson fördert aktive Mitarbeit der Studierenden.



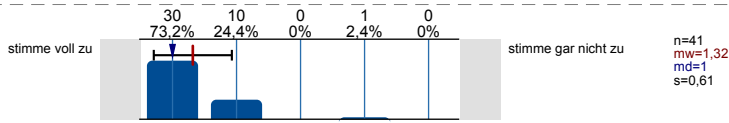
Die Lehrperson sorgt für eine ruhige Arbeitsatmosphäre.



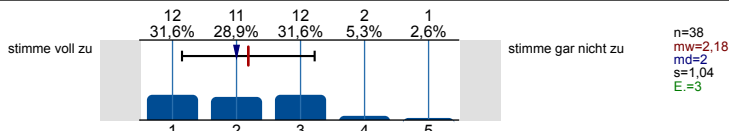
Die Lehrperson steht mir bei Bedarf ausreichend zur Verfügung (z. B. bei Rückfragen oder für weitere Hilfestellungen).



Es werden Möglichkeiten und Gelegenheiten zum Austausch mit anderen Teilnehmenden geschaffen.



Mir gelingt es, (auch bei räumlicher Distanz) mit anderen Teilnehmenden dieser Lehrveranstaltung in lehrveranstaltungsbezogenen Austausch zu kommen.



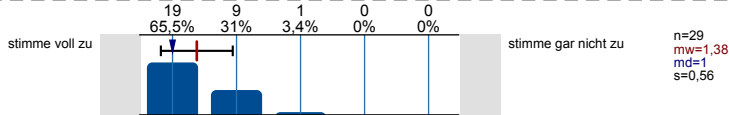
Kooperatives Lernen

Es werden im Rahmen der Lehrveranstaltung Gruppenarbeiten eingesetzt.

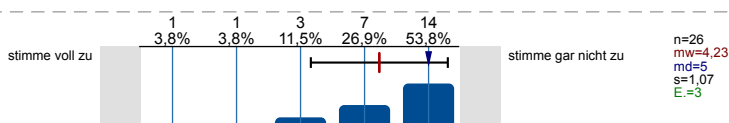


Bei den Gruppenarbeiten...

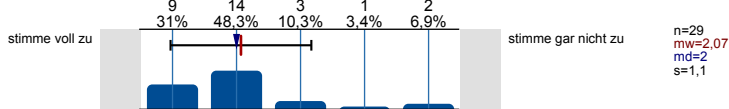
...sind mir die Aufgabenstellungen immer klar.



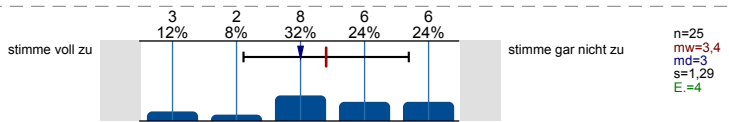
...wird darauf geachtet, dass sich die Gruppenmitglieder gleichermaßen beteiligen.



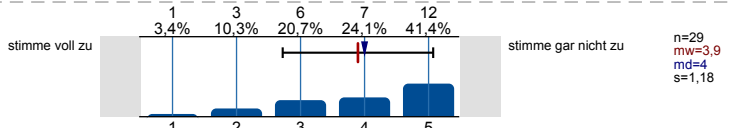
...empfinde ich die Aufgabenstellungen der Gruppengröße angemessen.



...steht die Lehrperson der Gruppe unterstützend zur Seite.



Insgesamt unterstützen mich die Gruppenarbeiten beim Lernen.



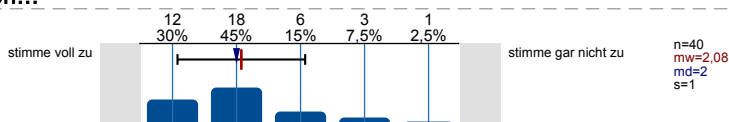
Übungen/Übungsaufgaben

Es werden im Rahmen der Lehrveranstaltung Übungen durchgeführt und/oder Übungsaufgaben gestellt.

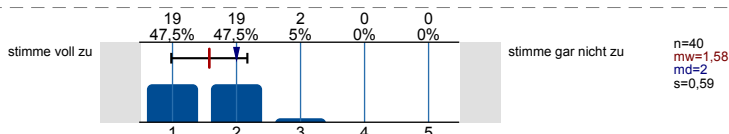


Die durchgeführten Übungen bzw. gestellten Übungsaufgaben...

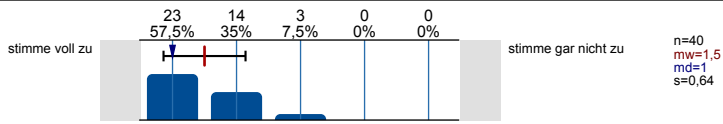
...werden für mich verständlich gestellt.



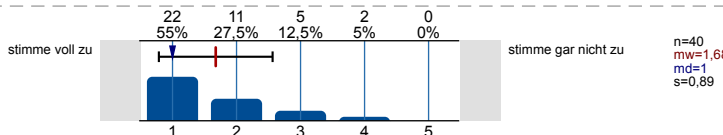
...tragen für mich zum vertieften Verständnis der Inhalte bei.



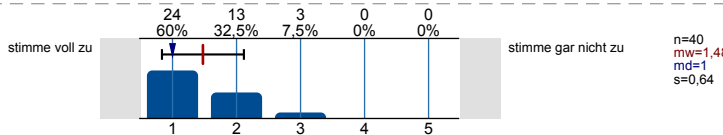
...passen aus meiner Sicht zum Inhalt der zugehörigen Lehrveranstaltung.



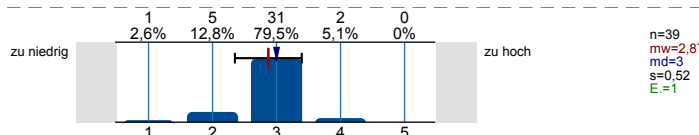
...kann ich in einem zeitlich angemessenen Rahmen bearbeiten.



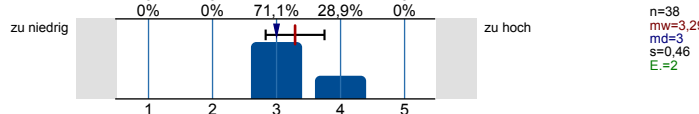
...werden für mich nachvollziehbar besprochen bzw. korrigiert.



Die Menge der Übungen/Übungsaufgaben empfinde ich als...

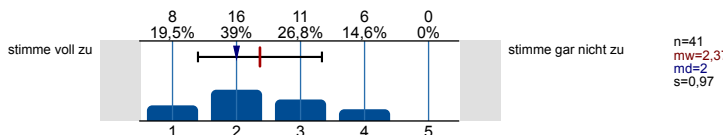


Den Schwierigkeitsgrad der Übungen/Übungsaufgaben empfinde ich als...

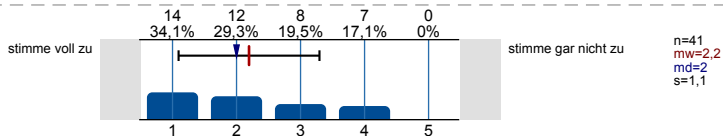


Motivation und Lernfortschritt

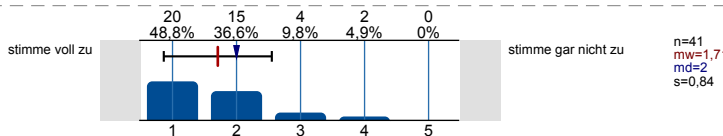
Ich setze mich vertieft mit den Inhalten der Lehrveranstaltung auseinander.



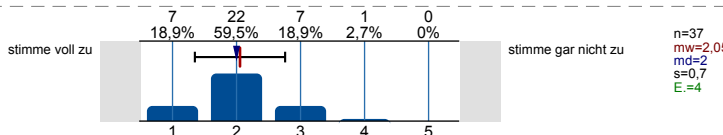
Ich setze meine für diese Lehrveranstaltung geplanten Lernaktivitäten um.



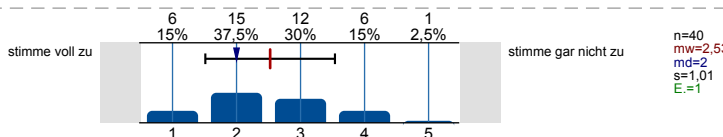
Wenn ich möchte, kann ich die Lehr-/Lerninhalte nach meinen Vorstellungen vor- und nachbereiten.



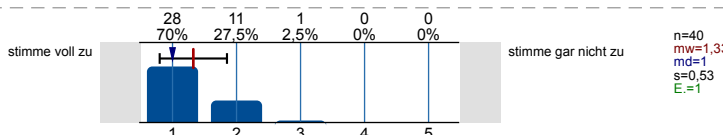
In der Lehrveranstaltung habe ich regelmäßig Gelegenheiten, meinen Lernfortschritt zu reflektieren.



Die Lehrveranstaltung motiviert mich zur aktiven Auseinandersetzung mit ihren Themen.



Wenn Fragen aufkommen, wird hierauf für mich angemessen eingegangen.

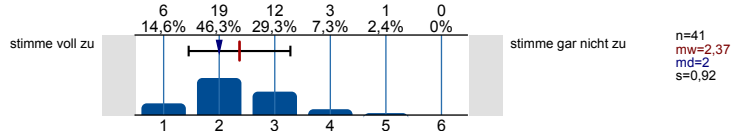


Lernzuwachs

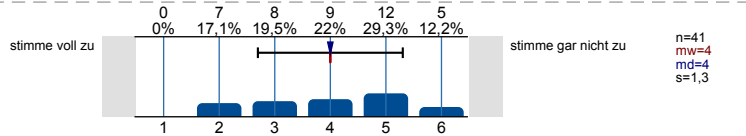
Im Folgenden möchten wir Sie bitten, Ihren Stand bezüglich allgemeiner Lernziele einzuschätzen. Bitte geben Sie zu jeder der folgenden Aussagen **zwei Einschätzungen** ab. Schätzen Sie bitte zuerst Ihren **aktuellen Stand** (Selbsteinschätzung zum jetzigen Zeitpunkt) ein und anschließend Ihren **Stand vor Veranstaltungsbeginn** - das heißt, Sie sollen aus heutiger Sicht **rückblickend** beurteilen, wie Ihr eigener Stand direkt vor Veranstaltungsbeginn gewesen ist.

Ich verfüge über Wissen über die Fachinhalte der Lehrveranstaltung.

- so ist es aktuell:

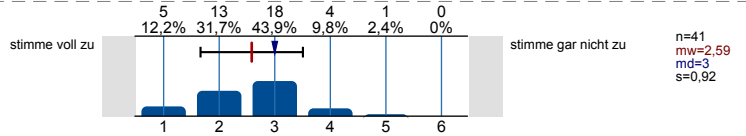


- so war es vor Beginn der Veranstaltung:

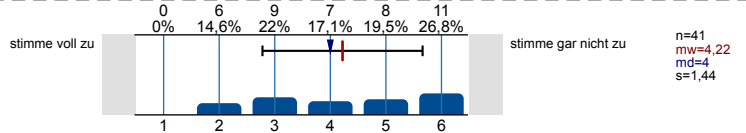


Ich kann die Fachinhalte der Lehrveranstaltung anwenden.

- so ist es aktuell:

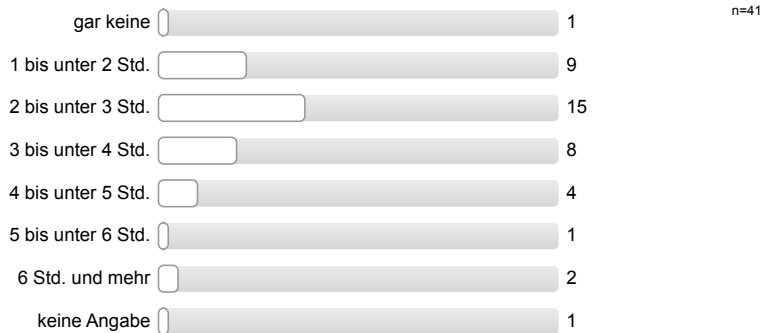


- so war es vor Beginn der Veranstaltung:

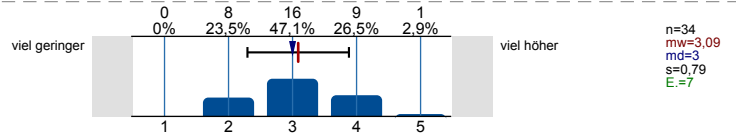


Workload und Anforderungen

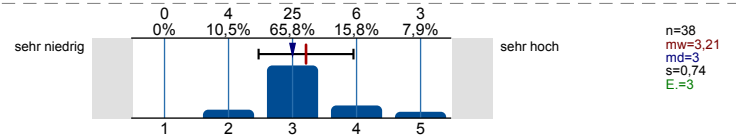
Wie viel Zeit verwenden Sie pro Woche durchschnittlich für Ihre Vor- und Nachbereitung dieser Veranstaltung?



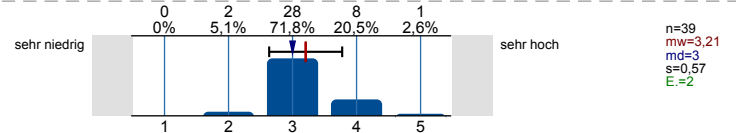
Mein Arbeitsaufwand für diese Lehrveranstaltung ist im Verhältnis zu den vergebenen Leistungspunkten/Credit Points (1 CP = 30 Zeitstunden pro Semester)...



Den von mir für diese Lehrveranstaltung benötigten Arbeitsaufwand empfinde ich als...

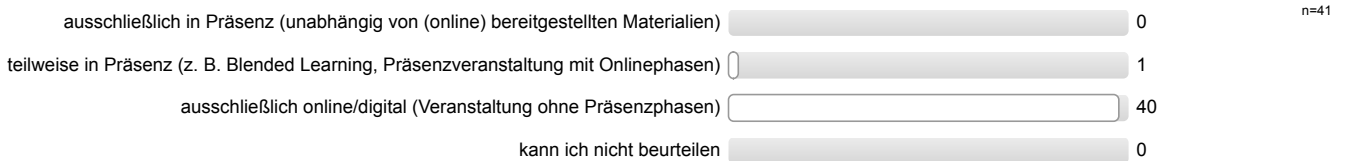


Die in dieser Lehrveranstaltung gestellten Anforderungen empfinde ich als...



Form der Veranstaltung und Gesamtbewertung

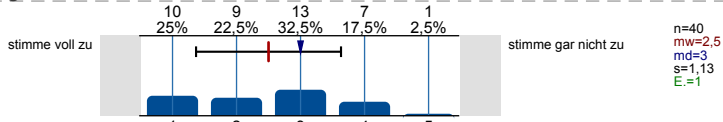
In welcher Form wird diese Lehrveranstaltung durchgeführt?



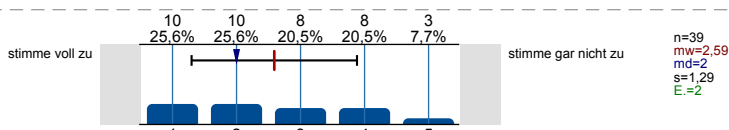
Es gelingt mir, mich für die Präsenzphasen der Lehrveranstaltung zu motivieren.

Es wird keine Auswertung angezeigt, da die Anzahl der Antworten zu gering ist.

Es gelingt mir, mich für die Onlinephasen der Lehrveranstaltung zu motivieren.



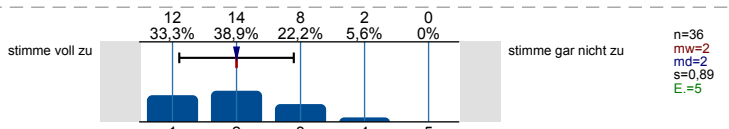
Es gelingt mir, mich für die Selbstlernphasen der Lehrveranstaltung zu motivieren.



Ich finde, dass die Präsenzphasen und Selbstlernphasen in dieser Lehrveranstaltung sinnvoll kombiniert sind.

Es wird keine Auswertung angezeigt, da die Anzahl der Antworten zu gering ist.

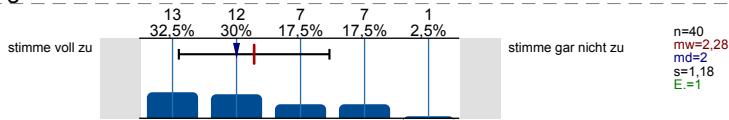
Ich finde, dass die Onlinephasen und Selbstlernphasen in dieser Lehrveranstaltung sinnvoll kombiniert sind.



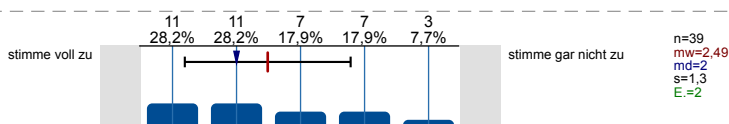
Ich finde, dass die Onlinephasen und Präsenzphasen in dieser Lehrveranstaltung sinnvoll kombiniert sind.

Es wird keine Auswertung angezeigt, da die Anzahl der Antworten zu gering ist.

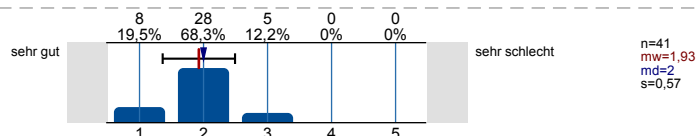
Die Veranstaltung steht in einem für mich erkennbaren inhaltlichen Zusammenhang mit anderen Veranstaltungen meines Studiengangs.



Die Inhalte der Veranstaltung tragen zu den Qualifikationszielen (wissenschaftliche Grundlagen, Methodenkompetenz, berufsfeldbezogene Qualifikationen etc.) meines Studiengangs bei.



Wie bewerten Sie diese Lehrveranstaltung bisher insgesamt?



Angaben zur Person

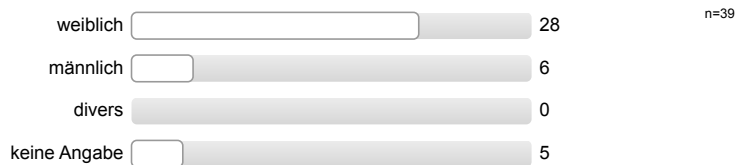
Innerhalb welches Studiengangs besuchen Sie diese Veranstaltung?

- MSc. Komedica 9 n=41
- BA Kulturwirt 3
- BA Moderne Ostasienstud. 22
- Anderer Studiengang 4
- keine Angabe 3

In welchem Fachsemester studieren Sie?

- 1-2 3 n=41
- 3-4 26
- 5-6 1
- 7-8 8
- 9 und mehr 2
- keine Angabe 1

Was ist ihr Geschlecht?



Profillinie

Teilbereich: Betriebswirtschaftslehre
 Name der/des Lehrenden: Ph.D Friederike Hertweck
 Titel der Lehrveranstaltung: Mikroökonomik für interdisziplinäre Studiengänge (Name der Umfrage)

Verwendete Werte in der Profillinie: Mittelwert

Struktur und Aufbau

Die Lehrveranstaltung verläuft entlang einer für mich nachvollziehbaren Struktur ("roter Faden").	stimme voll zu		stimme gar nicht zu	n=41	mw=1,44	md=1,00	s=0,63
Die Anforderungen an meine Mitarbeit im Rahmen der Lehrveranstaltung (z. B. Vor- und Nachbereitung, aktive Beteiligung) werden	stimme voll zu		stimme gar nicht zu	n=40	mw=1,38	md=1,00	s=0,59
Die Lehr-/Lerninhalte werden verständlich vermittelt.	stimme voll zu		stimme gar nicht zu	n=41	mw=1,78	md=2,00	s=0,72
Die Lehrperson wirkt bei den Einzelterminen auf mich gut vorbereitet.	stimme voll zu		stimme gar nicht zu	n=33	mw=1,42	md=1,00	s=0,66
Die Lehrperson schafft ein meiner Ansicht nach konstruktives Lernklima.	stimme voll zu		stimme gar nicht zu	n=41	mw=1,59	md=1,00	s=0,74

Prüfungen

Die Prüfungsanforderungen werden für mich nachvollziehbar erläutert.	stimme voll zu		stimme gar nicht zu	n=41	mw=2,00	md=2,00	s=0,74
Ich habe den Eindruck, dass ich mich mithilfe der Lehrveranstaltung gut auf die Prüfung vorbereiten kann.	stimme voll zu		stimme gar nicht zu	n=41	mw=1,95	md=2,00	s=0,71

Materialien

...stehen rechtzeitig zur Verfügung.	stimme voll zu		stimme gar nicht zu	n=40	mw=1,33	md=1,00	s=0,73
...stehen ausreichend lange zur Verfügung.	stimme voll zu		stimme gar nicht zu	n=39	mw=1,08	md=1,00	s=0,27
...fördern mein Verständnis der Inhalte der Lehrveranstaltung.	stimme voll zu		stimme gar nicht zu	n=40	mw=1,70	md=2,00	s=0,69

Kommunikation und Interaktion

Meine technische Ausstattung (d.h. Computer und Internetzugang) ist für die Teilnahme an der Lehrveranstaltung ausreichend.	stimme voll zu		stimme gar nicht zu	n=41	mw=1,17	md=1,00	s=0,44
Die angebotenen Formen zur lehrveranstaltungsbezogenen Kommunikation mit der Lehrperson sind für mich geeignet (z. B.	stimme voll zu		stimme gar nicht zu	n=41	mw=1,24	md=1,00	s=0,43
Die persönliche, lehrveranstaltungsbezogene Beratung durch die Lehrperson gelingt (auch bei räumlicher Distanz).	stimme voll zu		stimme gar nicht zu	n=28	mw=1,29	md=1,00	s=0,46
Die Lehrperson gibt mir lernförderliche Rückmeldungen zu meinen Beiträgen.	stimme voll zu		stimme gar nicht zu	n=32	mw=1,47	md=1,00	s=0,57
Die Lehrperson zeigt ausgeprägtes Interesse am Lernerfolg der Studierenden.	stimme voll zu		stimme gar nicht zu	n=40	mw=1,48	md=1,00	s=0,75
Die Lehrperson fördert aktive Mitarbeit der Studierenden.	stimme voll zu		stimme gar nicht zu	n=41	mw=1,68	md=1,00	s=0,88
Die Lehrperson sorgt für eine ruhige Arbeitsatmosphäre.	stimme voll zu		stimme gar nicht zu	n=37	mw=1,32	md=1,00	s=0,53

Die Lehrperson steht mir bei Bedarf ausreichend zur Verfügung (z. B. bei Rückfragen oder für weitere Hilfestellungen).	stimme voll zu		stimme gar nicht zu	n=38	mw=1,21	md=1,00	s=0,41
Es werden Möglichkeiten und Gelegenheiten zum Austausch mit anderen Teilnehmenden geschaffen.	stimme voll zu		stimme gar nicht zu	n=41	mw=1,32	md=1,00	s=0,61
Mir gelingt es, (auch bei räumlicher Distanz) mit anderen Teilnehmenden dieser Lehrveranstaltung in lehrveranstaltungsbezogenen Austausch zu	stimme voll zu		stimme gar nicht zu	n=38	mw=2,18	md=2,00	s=1,04

Kooperatives Lernen

...sind mir die Aufgabenstellungen immer klar.	stimme voll zu		stimme gar nicht zu	n=29	mw=1,38	md=1,00	s=0,56
...wird darauf geachtet, dass sich die Gruppenmitglieder gleichermaßen beteiligen.	stimme voll zu		stimme gar nicht zu	n=26	mw=4,23	md=5,00	s=1,07
...empfinde ich die Aufgabenstellungen der Gruppengröße angemessen.	stimme voll zu		stimme gar nicht zu	n=29	mw=2,07	md=2,00	s=1,10
...steht die Lehrperson der Gruppe unterstützend zur Seite.	stimme voll zu		stimme gar nicht zu	n=25	mw=3,40	md=3,00	s=1,29
Insgesamt unterstützen mich die Gruppenarbeiten beim Lernen.	stimme voll zu		stimme gar nicht zu	n=29	mw=3,90	md=4,00	s=1,18

Übungen/Übungsaufgaben

...werden für mich verständlich gestellt.	stimme voll zu		stimme gar nicht zu	n=40	mw=2,08	md=2,00	s=1,00
...tragen für mich zum vertieften Verständnis der Inhalte bei.	stimme voll zu		stimme gar nicht zu	n=40	mw=1,58	md=2,00	s=0,59
...passen aus meiner Sicht zum Inhalt der zugehörigen Lehrveranstaltung.	stimme voll zu		stimme gar nicht zu	n=40	mw=1,50	md=1,00	s=0,64
...kann ich in einem zeitlich angemessenen Rahmen bearbeiten.	stimme voll zu		stimme gar nicht zu	n=40	mw=1,68	md=1,00	s=0,89
...werden für mich nachvollziehbar besprochen bzw. korrigiert.	stimme voll zu		stimme gar nicht zu	n=40	mw=1,48	md=1,00	s=0,64
Die Menge der Übungen/Übungsaufgaben empfinde ich als...	zu niedrig		zu hoch	n=39	mw=2,87	md=3,00	s=0,52
Den Schwierigkeitsgrad der Übungen/Übungsaufgaben empfinde ich als...	zu niedrig		zu hoch	n=38	mw=3,29	md=3,00	s=0,46

Motivation und Lernfortschritt

Ich setze mich vertieft mit den Inhalten der Lehrveranstaltung auseinander.	stimme voll zu		stimme gar nicht zu	n=41	mw=2,37	md=2,00	s=0,97
Ich setze meine für diese Lehrveranstaltung geplanten Lernaktivitäten um.	stimme voll zu		stimme gar nicht zu	n=41	mw=2,20	md=2,00	s=1,10
Wenn ich möchte, kann ich die Lehr-/Lerninhalte nach meinen Vorstellungen vor- und nachbereiten.	stimme voll zu		stimme gar nicht zu	n=41	mw=1,71	md=2,00	s=0,84
In der Lehrveranstaltung habe ich regelmäßig Gelegenheiten, meinen Lernfortschritt zu reflektieren.	stimme voll zu		stimme gar nicht zu	n=37	mw=2,05	md=2,00	s=0,70
Die Lehrveranstaltung motiviert mich zur aktiven Auseinandersetzung mit ihren Themen.	stimme voll zu		stimme gar nicht zu	n=40	mw=2,53	md=2,00	s=1,01
Wenn Fragen aufkommen, wird hierauf für mich angemessen eingegangen.	stimme voll zu		stimme gar nicht zu	n=40	mw=1,33	md=1,00	s=0,53

Lernzuwachs

Ich verfüge über Wissen über die Fachinhalte der Lehrveranstaltung. - so ist es <u>aktuell</u> :	stimme voll zu		stimme gar nicht zu	n=41	mw=2,37	md=2,00	s=0,92
--	----------------	--	---------------------	------	---------	---------	--------

Ich verfüge über Wissen über die Fachinhalte der Lehrveranstaltung. - so war es vor Beginn der Veranstaltung:



n=41 mw=4,00 md=4,00 s=1,30

Ich kann die Fachinhalte der Lehrveranstaltung anwenden. - so ist es aktuell:



n=41 mw=2,59 md=3,00 s=0,92

Ich kann die Fachinhalte der Lehrveranstaltung anwenden. - so war es vor Beginn der Veranstaltung:



n=41 mw=4,22 md=4,00 s=1,44

Workload und Anforderungen

Mein Arbeitsaufwand für diese Lehrveranstaltung ist im Verhältnis zu den vergebenen Leistungspunkten/ Credit Points (1 CP = 30 Zeitstunden pro Semester)



n=34 mw=3,09 md=3,00 s=0,79

Den von mir für diese Lehrveranstaltung benötigten Arbeitsaufwand empfinde ich als...



n=38 mw=3,21 md=3,00 s=0,74

Die in dieser Lehrveranstaltung gestellten Anforderungen empfinde ich als...



n=39 mw=3,21 md=3,00 s=0,57

Form der Veranstaltung und Gesamtbewertung

Es gelingt mir, mich für die Präsenzphasen der Lehrveranstaltung zu motivieren. (*)



Es gelingt mir, mich für die Onlinephasen der Lehrveranstaltung zu motivieren.



n=40 mw=2,50 md=3,00 s=1,13

Es gelingt mir, mich für die Selbstlernphasen der Lehrveranstaltung zu motivieren.



n=39 mw=2,59 md=2,00 s=1,29

Ich finde, dass die Präsenzphasen und Selbstlernphasen in dieser Lehrveranstaltung sinnvoll kombiniert sind. (*)



Ich finde, dass die Onlinephasen und Selbstlernphasen in dieser Lehrveranstaltung sinnvoll kombiniert sind.



n=36 mw=2,00 md=2,00 s=0,89

Ich finde, dass die Onlinephasen und Präsenzphasen in dieser Lehrveranstaltung sinnvoll kombiniert sind. (*)

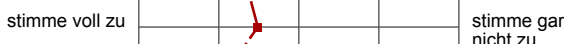


Die Veranstaltung steht in einem für mich erkennbaren inhaltlichen Zusammenhang mit anderen Veranstaltungen meines Studiengangs.



n=40 mw=2,28 md=2,00 s=1,18

Die Inhalte der Veranstaltung tragen zu den Qualifikationszielen (wissenschaftliche Grundlagen, Methodenkompetenz, berufsfeldbezogene



n=39 mw=2,49 md=2,00 s=1,30

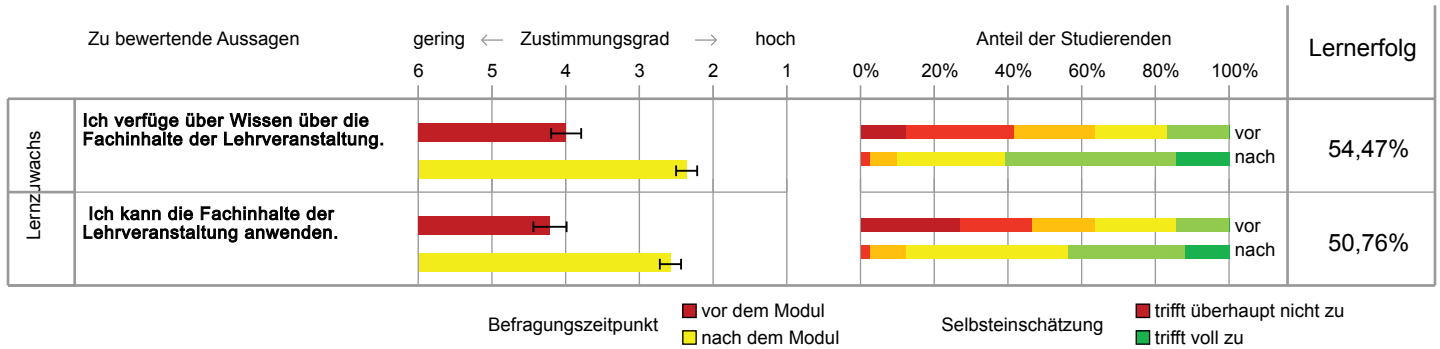
Wie bewerten Sie diese Lehrveranstaltung bisher insgesamt?



n=41 mw=1,93 md=2,00 s=0,57

(*) Hinweis: Wenn die Anzahl der Antworten auf eine Frage zu gering ist, wird für die Frage keine Auswertung angezeigt.

Lernerfolgsevaluation



Grafische Darstellung adaptiert nach Raupach et al. Med Teach 2011; 33: e446-ee453.
Die Fehlerbalken im linken Teil der Grafik entsprechen den Standardfehlern.

Offene Kommentare der Studierenden:

- a) *„Haben Sie darüber hinaus Kommentare zum Bereich Struktur und Aufbau?“*
- Die Breakout Rooms nicht mehr machen, weil man da meistens die Aufgaben gar nicht besprochen hat, sondern nur gewartet hat, bis die Zeit abläuft.
 - Die Veranstaltung hat ein angenehmes Lerntempo geboten, es war auch immer Zeit für Fragen, was den Inhalt sehr verständlich gemacht hat. Man fühlt sich ebenfalls gut vorbereitet auf die Klausur. Es wäre wünschenswert, wenn wie gewohnt zu allen Kursen so eine Vorlesung geboten werden würde! Vielen Dank!
 - Ich fand die Vorlesungen immer recht verständlich, war aber bei jedem Übungsblatt zunächst überfordert, da meiner Meinung nach Rechenschritte verlangt wurden, die aus der Vorlesung nicht abzuleiten waren. Bei der Besprechung der Übung wurde es dann verständlich, allerdings hätte ich mir bei den Musterlösungen noch mehr Zwischenschritte oder Erläuterungen gewünscht, damit diese auch einige Wochen später noch nachvollziehbar sind. Das war leider nicht immer gegeben.
 - Ich würde es besser finden, wenn während der Übungen das Lösungsblatt länger oder dauerhaft geteilt wird, da man so besser folgen kann. Vielleicht um die Lösungen nicht direkt zu veröffentlichen, kann man das Ganze mit PowerPoint machen, um nach und nach den Text zu zeigen.
- b) *„Haben Sie darüber hinaus Kommentare zum Bereich Prüfungen?“*
- Erlaubte Hilfsmittel während der Klausur wurden nicht vermittelt.
 - Die Klausuren der letzten Semester zur Verfügung stellen, um Material zum Üben zu haben. Machen viele andere Module der MSM auch so.
 - Offenen Fragen: Wo wird sie stattfinden? Welche Hilfsmittel sind erlaubt? Taschenrechner?
- c) *„Welche Art von (digitalen) Lehr-/Lernmaterialien wünschen Sie sich?“*
- Selbsttests, zB. dieses Quiz, das wir in einer Übung gemacht haben.

d) „Haben Sie darüber hinaus Kommentare zu den bereitgestellten (digitalen) Lehr-/Lernmaterialien?“

- Es wird zwar eine Vorbereitung der Vorlesungsinhalte gefordert, jedoch stehen die Folien meistens erst am Tag der Vorlesung zur Verfügung. Die Vorlesung findet um 8:30 Uhr statt, was ein vorbereiten unmöglich macht.
- Es wäre hilfreich gewesen, wenn Sie die aufgenommen Vorlesung hochgestellt hätten, damit man noch intensiver hätte lernen können. Aber die Lösungen zu den Übungen waren hilfreich.
- Ich fände es gut, wenn man die Aufzeichnungen der Vorlesungen und Übungen hochladen würde, da man vielleicht nicht an allen Veranstaltungen teilnehmen kann, aber dadurch trotzdem keinen Nachteil hat.
- Ich habe gehofft, dass die Aufnahmen der Lehrveranstaltungen zusätzlich hochgeladen werden.
- Ich persönlich hätte es besser gefunden, wenn man die Skripte vor der Vorlesung bereitgestellt bekommt, um sich die schon vorher durchzulesen und dann während der Vorlesung Notizen dazu zu machen.
- Wenn man nicht zu 100 Prozent aufpasst, ist es schwer bestimmte Schritte aus den Folien nachzuvollziehen. Da es ein Kurs für interdisziplinäre Studiengänge ist (also keine Vorerfahrungen im Fach) wäre eine teilweise kleinschrittigere Erläuterung sinnvoll.

e) „Haben Sie darüber hinaus Kommentare zur Kommunikation und Interaktion?“

- Der Austausch mit anderen Teilnehmenden wird gefördert, ist aber meiner Meinung nach in dieser Lehrveranstaltung nicht notwendig, sondern eher eine Zeitverschwendung.
- Die Lehrperson fördert den Austausch in Kleingruppen. An sich finde ich das sehr positiv und hilfreich. Jedoch gelingt es in diesem Kurs nicht in den Breakoutsessions ins Gespräch zu kommen, außer man landet zufällig mit Kommiliton:innen aus dem eigenen Fach in einem Raum. Das ist sehr schade. Dadurch ist die Interaktion bzw. die Erklärung der Übungen in der großen Runde fast ein bisschen angenehmer.
- Es hat sich meiner Meinung nach nicht gelohnt sich mit anderen auszutauschen, da meistens jeder nur gewartet hat, bis man wieder zurück zur Hauptsession kommt.

- In den Break Out Rooms ist die Zusammenarbeit sehr unterschiedlich. Mit Glück kommt man in einen Raum mit den 5 Leuten der Übung, die mitarbeiten und mit Pech ist man in einem der anderen 5 Räume in denen alle das Mikro stumm geschaltet lassen.

f) *„Haben Sie darüber hinaus Kommentare zum kooperativen Lernen?“*

- Teilweise kam es zu Situationen, in denen andere Gruppenmitglieder nicht geantwortet haben, die ganze Zeit gemutet waren, selbst wenn man sie aktiv dazu aufgefordert hat, sich zu beteiligen. Das war schade, denn das bringt einem selbst dann auch nichts. Dafür kann aber die Lehrperson nichts, sondern ausschließlich die Studierenden.

g) *„Haben Sie darüber hinaus Kommentare zu den durchgeführten Übungen bzw. gestellten Übungsaufgaben?“*

- Die Aufgabenstellung war teilweise undeutlich formuliert, sodass es zu Verständnisschwierigkeiten gekommen ist. Zudem war die Verwendung von Synonymen in den Übungsaufgaben oft irreführend und das Vorgehen aus der Vorlesung nicht ersichtlich. Gerade bei den ersten Übungen, hätte ich mir etwas leichtere Aufgaben gewünscht. Das letzte Übungsblatt war hinsichtlich der Anforderungen genau richtig.
- Die Lösungsblätter waren sehr hilfreich.
- Die Übungen finden über Zoom statt, was ich eigentlich ganz gut finde. Ich bin aber leider nicht von der Methode mit den Break Out Rooms überzeugt, da meistens niemand redet. Die Dozentin hat zwar nach der ersten Übung gefragt, ob alle mit dieser Methode einverstanden sind, die Mehrheit war dafür aber ich finde, dass diese eher aus Bequemlichkeit dafür waren und nicht weil es ihnen etwas bringt.
- Es wäre für mich auch angenehmer, wenn während der Übung die Aufgabe vom Dozenten aktiv bearbeitet/berechnet wird. Gegebenenfalls wären Verweise auf weitere Übungsmaterialien zur Vertiefung von Vorteil.
- Hin und wieder sind die Aufgabenstellungen zu ungenau gewesen. Bitte machen Sie diese für die Klausur sehr genau, damit keine Missverständnisse entstehen.
- Mir wäre es lieber, wenn die Übungen vorgerechnet werden und dazu dann weitere Übungen zur Verfügung gestellt werden. Ich weiß meistens nicht, wie ich bei den Übungen vorgehen soll und komme nicht weiter, da es sich bei den Vorlesungen hauptsächlich um Theorie handelt.

- Zu Aufgaben, wie z.B. Lagrange gab es Extraaufgaben. Zu anderen Aufgabenarten, die in der Klausur stark gewichtet werden wäre es schön auch mehr Übungsmaterial inklusive der Lösungen zu haben.
- Aus der Vorlesung war für mich nicht ersichtlich, wie Aufgaben zu lösen sind. Deswegen habe ich oft lange an den Übungen gesessen und mich überfordert gefühlt. In der Besprechung wurde es dann aber verständlich und gut erklärt.

h) *„Haben Sie darüber hinaus Kommentare zum Bereich Workload und Anforderungen?“*

- Da ich aus der Psychologie komme, habe ich auch kein Vorwissen. Evtl. empfinde ich deswegen den Lernaufwand als so hoch.

i) *„Was hat Ihnen an dieser Lehrveranstaltung bisher gut gefallen? Was sollte unbedingt beibehalten werden?“*

- Das Lerntempo und alles wurde anschaulich und im Detail erklärt, das war super.
- Die Aufteilung der Veranstaltungen in Vorlesungen und Übungen empfand ich sehr gut und würde es auch so beibehalten.
- Die Dozentin geht wirklich auf alle Fragen ein.
- Die Möglichkeit für die Studenten durchgängig Fragen zu stellen und sich auch aktiv im Unterricht beteiligen zu können.
- Dozentin ist sehr freundlich. Skripte und Übungen werden immer pünktlich hochgeladen.
- Ermutigung der Studierenden zu Fehlern, um daraus zu lernen.
- Ich empfinde die Übungsblätter als sehr hilfreich.
- Ich finde die Teilung der Vorlesung und der Übung sehr gut. Es gibt eine übersichtliche Einteilung der Themenschwerpunkte. Man hat gesehen, dass es Ihnen wirklich am Herzen lag, das alle den Stoff verstehen und alle Fragen geklärt werden.
- Mir gefällt sehr gut, wie die Dozentin die Vorlesungen und Übungen vorbereitet. Diese sind stets sehr interaktiv gestaltet, sodass man immer dazu angereizt wird, aktiv dabei zu bleiben und zu lernen.
- Es sollte weiterhin online gelehrt werden.

- Die sehr engagierte Lehrkraft!
- Die vielen unterstützenden Materialien und die Übungen waren sehr gut.
- Struktur der Veranstaltung; d. h., dienstags Übung, donnerstags Vorlesung, sodass Zeit ist, Übungsblätter zu bearbeiten.
- Zur Verfügung stellen der Musterlösungen und Beantwortung von Fragen.
- Die nette und angenehme Arbeitsatmosphäre.

j) „Was könnte künftig anders gemacht werden? Welche Vorschläge haben Sie?“

- Beim Vortragen kommen Sie manchmal ins Stocken und verändert einen Halbsatz immer wieder, sodass es schwierig ist Ihnen zu folgen. Vielleicht fangen Sie den Satz einfach komplett neu an für ein besseres Verständnis.
- Da die Vorlesungen und Übungen ohnehin aufgezeichnet werden, könnte man diese auch hochladen.
- Die Breakoutrooms in den Übungen haben meiner Meinung nach kaum geholfen. Meistens hat man sich die Zeit einfach angeschwiegen, was ich als sehr schade empfinde.
- Ich würde mir mehr Übungsaufgaben wünschen. Außerdem wird mir vieles erst nach den Übungen und noch nicht nach den Vorlesungen klar. Manchmal würde ich mir also wünschen, dass die Aufgaben schon an der Stelle der Vorlesung erläutert bzw. beispielhaft erwähnt werden.
- Mehr Altklausuren, die zur Verfügung gestellt werden.
- Mehr Hilfestellung im Vorhinein für die Übungen und etwas ausführlichere Musterlösungen.
- Mehr Übungsaufgaben, um die Formeln zu üben.
- Stoff wurde verständlich erklärt, jedoch wurde sich teilweise an manchen Punkten zu lange aufgehalten.
- Vor der Übung nicht nur den theoretischen Rahmen der Aufgaben beleuchten sondern auch ein Beispiel durchgehen, damit man die Übungen gut bearbeiten kann. Mir viel es teils sehr schwer von einer Formel darauf zu schließen, wie man mit einer Aufgabe umgehen soll.