

**Lehrveranstaltungsevaluation im Wintersemester 2021/2022**

der

Mercator School of Management

Fakultät für Betriebswirtschaftslehre

der Universität Duisburg-Essen

Campus Duisburg

Lehrstuhl:

**Lehrstuhl für Banken und Betriebliche Finanzwirtschaft**

Veranstaltung:

**Kosten- und Leistungsrechnung (Goßlau)**

Der Dekan

# Lars Goßlau

## Kosten- und Leistungsrechnung (WiSe 21/22)

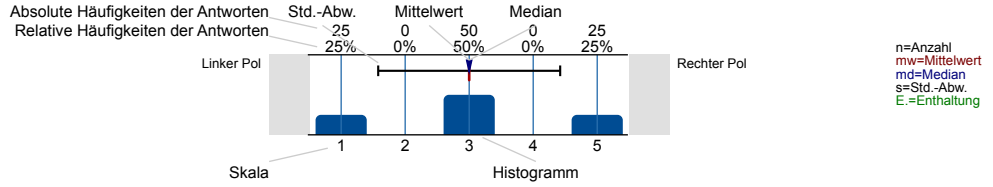
Erfasste Fragebögen = 16



### Auswertungsteil der geschlossenen Fragen

## Legende

Frage-  
text



### Hinweise zum Datenschutz

Liebe\*r Studierende\*r,

der vorliegende Fragebogen zur Lehrveranstaltungsbewertung (LVB) ist dafür gemacht, Studierende und Lehrende miteinander ins Gespräch zu bringen und mögliche Weiterentwicklungsbedarfe für die Veranstaltung aufzuzeigen. Hierzu sieht das Verfahren der LVB vor, dass die Ergebnisse veranstaltungsintern diskutiert werden. Dies entspricht einer qualitativen und detaillierten Ergebnisanalyse, welche die Perspektiven von Studierenden und Lehrenden beru cksichtigt. Das Ausfüllen des Fragebogens dauert etwa 10 bis 15 Minuten.

Wir freuen uns auf Ihre Rückmeldung,  
Ihr Team studentisches Feedback und Lehrevaluation

#### Datenschutzhinweis

Die LVB wird von der Universität Duisburg-Essen (UDE) aufgrund ihrer gesetzlichen Aufgabe zur Qualitätssicherung durch Akkreditierung und Evaluation (§ 7 HG) i.V.m. Art. 6 Abs. 1 Satz 1 lit. e) DSGVO gemäß der "Ordnung für die Verfahren zum Qualitätsmanagement und zur Qualitätssicherung von Studium und Lehre sowie für Evaluationen (QM-Ordnung)" durchgeführt. Verantwortlich für die Datenverarbeitung ist das Zentrum für Hochschulqualitätentwicklung (ZHQE) der UDE, Keetmanstr. 3-9, 47058 Duisburg; E-Mail: [evaluation@uni-due.de](mailto:evaluation@uni-due.de); Tel.: 0203-379-7023. Der behördliche Datenschutzbeauftragte der UDE und damit des ZHQE ist Dr. Kai-Uwe Loser, Forsthausweg 2, 47057 Duisburg; E-Mail: [kai-uwe.loser@uni-due.de](mailto:kai-uwe.loser@uni-due.de); Tel.: 0234-32-28720. Die Lehrenden erhalten die hinsichtlich der Studierenden durch Aggregation anonymisierten Ergebnisse der Bewertung und besprechen sie in den entsprechenden Veranstaltungen. Das Dekanat erhält die aggregierten Ergebnisse der in ihren Bereich fallenden LVB auf veranstaltungs- und studien-gangbezogener Ebene.

Sie haben zu jeder Zeit die Möglichkeit, das Ausfüllen des Fragebogens abzubrechen oder ihn unausgefüllt zu lassen, ohne dass Ihnen dadurch irgendwelche Nachteile entstehen. Bitte machen Sie Kommentare in konstruktiver Form und so, dass durch den Inhalt Ihrer Äußerung kein Rückschluss auf Ihre Person möglich ist.

Ausführliche Informationen zum Datenschutz stellen wir Ihnen hier zur Verfügung: <http://udue.de/lvbdsgvo>

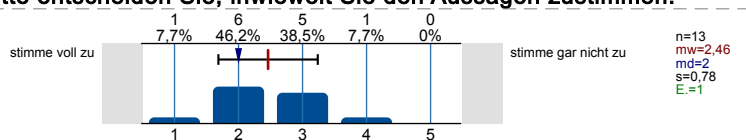
Ich stimme zu, dass meine Angaben gemäß den hier angeführten Informationen verarbeitet werden.



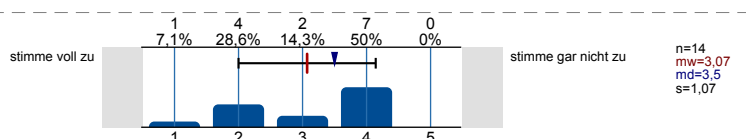
### Struktur und Aufbau

**In diesem Fragebogen werden Ihnen Aussagen vorgelegt. Bitte entscheiden Sie, inwieweit Sie den Aussagen zustimmen.**

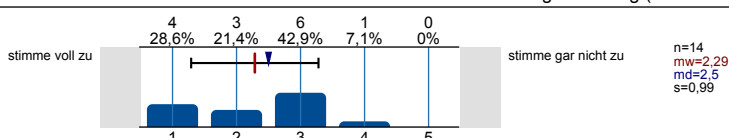
Die Lehrveranstaltung verläuft entlang einer für mich nachvollziehbaren Struktur ("roter Faden").



Die Anforderungen an meine Mitarbeit im Rahmen der Lehrveranstaltung (z. B. Vor- und Nachbereitung, aktive Beteiligung) werden transparent kommuniziert.



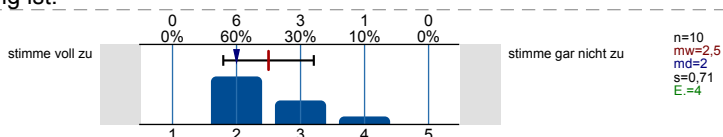
Die Lehr-/Lerninhalte werden verständlich vermittelt.



Die Lehrperson wirkt bei den Einzelterminen auf mich gut vorbereitet.

Es wird keine Auswertung angezeigt, da die Anzahl der Antworten zu gering ist.

Die Lehrperson schafft ein meiner Ansicht nach konstruktives Lernklima.



Prüfungen

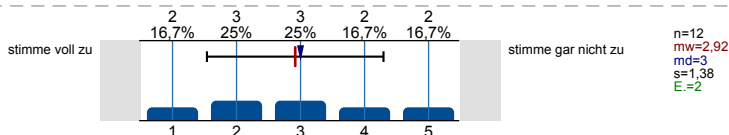
Werden Sie in dieser Lehrveranstaltung eine Prüfung ablegen?



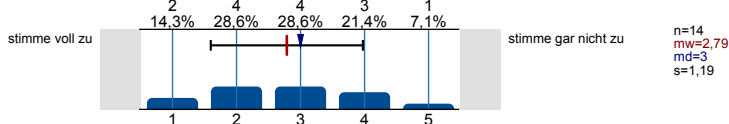
Mir ist klar, welches Format die Prüfung haben wird (z. B. Klausur, Hausarbeit, Take-Home-Exam).



Die Prüfungsanforderungen werden für mich nachvollziehbar erläutert.



Ich habe den Eindruck, dass ich mich mithilfe der Lehrveranstaltung gut auf die Prüfung vorbereiten kann.



Materialien

In dieser Veranstaltung werden (digitale) Lehr-/Lernmaterialien wie Skripte, Videos, Lernprogramme, Selbsttests (z. B. in Moodle) bereitgestellt.



Die bereitgestellten (digitalen) Lehr-/Lernmaterialien nutze ich.

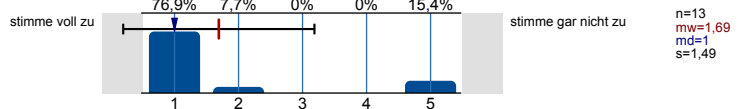


Würden Sie sich (digitale) Lehr-/Lernmaterialien für diese Lehrveranstaltung wünschen?

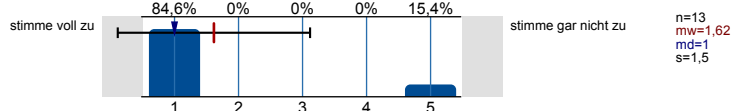
Es wird keine Auswertung angezeigt, da die Anzahl der Antworten zu gering ist.

Die bereitgestellten (digitalen) Lehr-/Lernmaterialien...

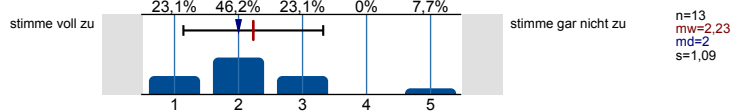
...stehen rechtzeitig zur Verfügung.



...stehen ausreichend lange zur Verfügung.

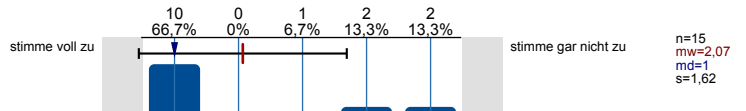


...fördern mein Verständnis der Inhalte der Lehrveranstaltung.

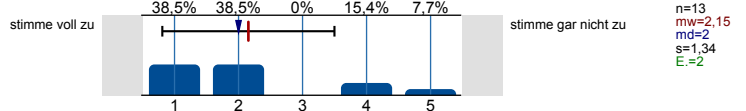


Kommunikation und Interaktion

Meine technische Ausstattung (d.h. Computer und Internetzugang) ist für die Teilnahme an der Lehrveranstaltung ausreichend.



Die angebotenen Formen zur lehrveranstaltungsbezogenen Kommunikation mit der Lehrperson sind für mich geeignet (z. B. Telefon, E-Mail, Chat, Videochat etc.).



Die persönliche, lehrveranstaltungsbezogene Beratung durch die Lehrperson gelingt (auch bei räumlicher Distanz).

Es wird keine Auswertung angezeigt, da die Anzahl der Antworten zu gering ist.

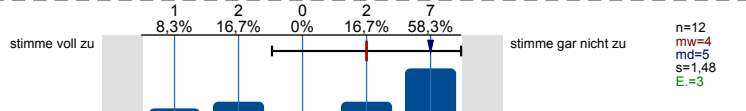
Die Lehrperson gibt mir lernförderliche Rückmeldungen zu meinen Beiträgen.

Es wird keine Auswertung angezeigt, da die Anzahl der Antworten zu gering ist.

Die Lehrperson zeigt ausgeprägtes Interesse am Lernerfolg der Studierenden.

Es wird keine Auswertung angezeigt, da die Anzahl der Antworten zu gering ist.

Die Lehrperson fördert aktive Mitarbeit der Studierenden.



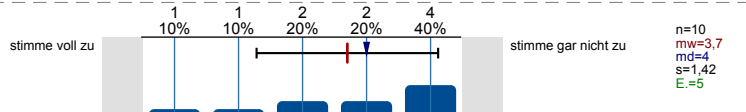
Die Lehrperson sorgt für eine ruhige Arbeitsatmosphäre.

Es wird keine Auswertung angezeigt, da die Anzahl der Antworten zu gering ist.

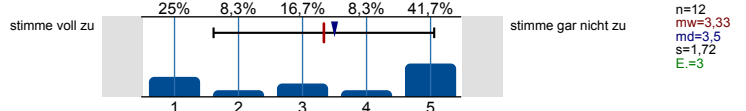
Die Lehrperson steht mir bei Bedarf ausreichend zur Verfügung (z. B. bei Rückfragen oder für weitere Hilfestellungen).

Es wird keine Auswertung angezeigt, da die Anzahl der Antworten zu gering ist.

Es werden Möglichkeiten und Gelegenheiten zum Austausch mit anderen Teilnehmenden geschaffen.



Mir gelingt es, (auch bei räumlicher Distanz) mit anderen Teilnehmenden dieser Lehrveranstaltung in lehrveranstaltungsbezogenen Austausch zu kommen.



Kooperatives Lernen

Es werden im Rahmen der Lehrveranstaltung Gruppenarbeiten eingesetzt.



Bei den Gruppenarbeiten...

...sind mir die Aufgabenstellungen immer klar.	Es wird keine Auswertung angezeigt, da die Anzahl der Antworten zu gering ist.
...wird darauf geachtet, dass sich die Gruppenmitglieder gleichermaßen beteiligen.	Es wird keine Auswertung angezeigt, da die Anzahl der Antworten zu gering ist.
...empfinde ich die Aufgabenstellungen der Gruppengröße angemessen.	Es wird keine Auswertung angezeigt, da die Anzahl der Antworten zu gering ist.
...steht die Lehrperson der Gruppe unterstützend zur Seite.	Es wird keine Auswertung angezeigt, da die Anzahl der Antworten zu gering ist.
Insgesamt unterstützen mich die Gruppenarbeiten beim Lernen.	Es wird keine Auswertung angezeigt, da die Anzahl der Antworten zu gering ist.

Übungen/Übungsaufgaben

Es werden im Rahmen der Lehrveranstaltung Übungen durchgeführt und/oder Übungsaufgaben gestellt.

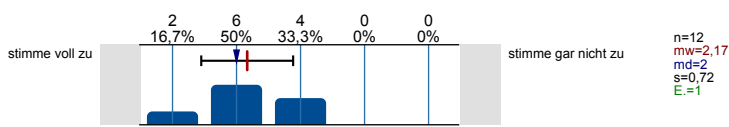


Die durchgeführten Übungen bzw. gestellten Übungsaufgaben...

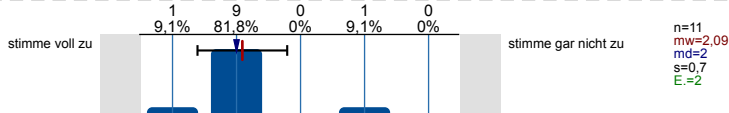
...werden für mich verständlich gestellt.	Es wird keine Auswertung angezeigt, da die Anzahl der Antworten zu gering ist.
...tragen für mich zum vertieften Verständnis der Inhalte bei.	Es wird keine Auswertung angezeigt, da die Anzahl der Antworten zu gering ist.
...passen aus meiner Sicht zum Inhalt der zugehörigen Lehrveranstaltung.	Es wird keine Auswertung angezeigt, da die Anzahl der Antworten zu gering ist.
...kann ich in einem zeitlich angemessenen Rahmen bearbeiten.	Es wird keine Auswertung angezeigt, da die Anzahl der Antworten zu gering ist.
...werden für mich nachvollziehbar besprochen bzw. korrigiert.	Es wird keine Auswertung angezeigt, da die Anzahl der Antworten zu gering ist.
Die Menge der Übungen/Übungsaufgaben empfinde ich als...	Es wird keine Auswertung angezeigt, da die Anzahl der Antworten zu gering ist.
Den Schwierigkeitsgrad der Übungen/Übungsaufgaben empfinde ich als...	Es wird keine Auswertung angezeigt, da die Anzahl der Antworten zu gering ist.

Motivation und Lernfortschritt

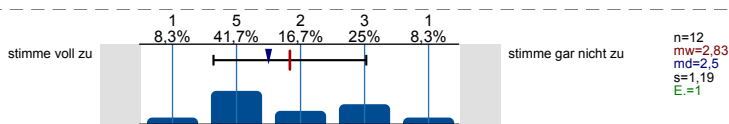
Ich setze mich vertieft mit den Inhalten der Lehrveranstaltung auseinander.



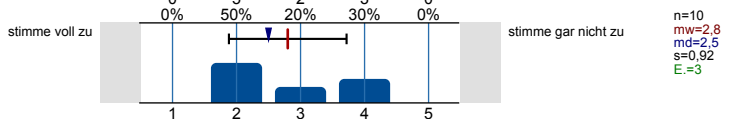
Ich setze meine für diese Lehrveranstaltung geplanten Lernaktivitäten um.



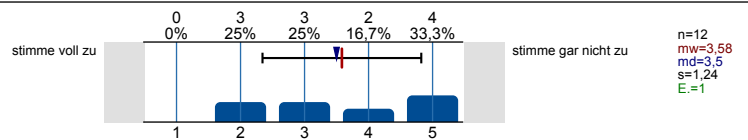
Wenn ich möchte, kann ich die Lehr-/Lerninhalte nach meinen Vorstellungen vor- und nachbereiten.



In der Lehrveranstaltung habe ich regelmäßig Gelegenheiten, meinen Lernfortschritt zu reflektieren.



Die Lehrveranstaltung motiviert mich zur aktiven Auseinandersetzung mit ihren Themen.



Wenn Fragen aufkommen, wird hierauf für mich angemessen eingegangen.

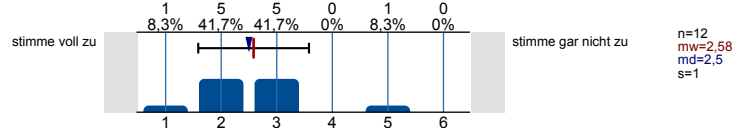
Es wird keine Auswertung angezeigt, da die Anzahl der Antworten zu gering ist.

Lernzuwachs

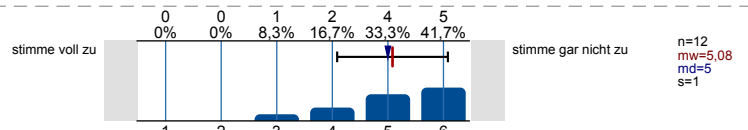
Im Folgenden möchten wir Sie bitten, Ihren Stand bezüglich allgemeiner Lernziele einzuschätzen. Bitte geben Sie zu jeder der folgenden Aussagen **zwei Einschätzungen** ab. Schätzen Sie bitte zuerst Ihren **aktuellen Stand** (Selbsteinschätzung zum jetzigen Zeitpunkt) ein und anschließend Ihren **Stand vor Veranstaltungsbeginn** - das heißt, Sie sollen aus heutiger Sicht **rückblickend** beurteilen, wie Ihr eigener Stand direkt vor Veranstaltungsbeginn gewesen ist.

Ich verfüge über Wissen über die Fachinhalte der Lehrveranstaltung.

- so ist es aktuell:

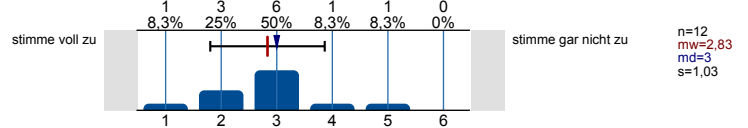


- so war es vor Beginn der Veranstaltung:

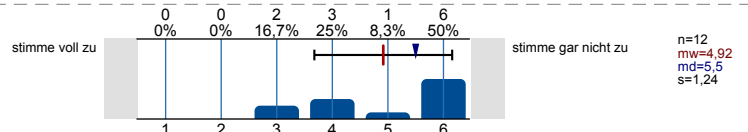


Ich kann die Fachinhalte der Lehrveranstaltung anwenden.

- so ist es aktuell:



- so war es vor Beginn der Veranstaltung:



Workload und Anforderungen

Wie viel Zeit verwenden Sie pro Woche durchschnittlich für Ihre Vor- und Nachbereitung dieser Veranstaltung?

gar keine  1

1 bis unter 2 Std.  1

2 bis unter 3 Std.  2

3 bis unter 4 Std.  1

4 bis unter 5 Std.  3

5 bis unter 6 Std.  1

6 Std. und mehr  1

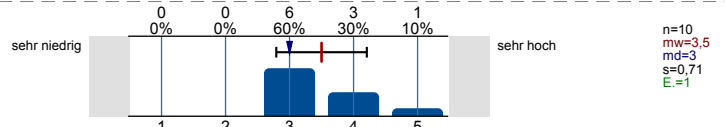
keine Angabe  3

n=13

Mein Arbeitsaufwand für diese Lehrveranstaltung ist im Verhältnis zu den vergebenen Leistungspunkten/Credit Points (1 CP = 30 Zeitstunden pro Semester)...

Es wird keine Auswertung angezeigt, da die Anzahl der Antworten zu gering ist.

Den von mir für diese Lehrveranstaltung benötigten Arbeitsaufwand empfinde ich als...

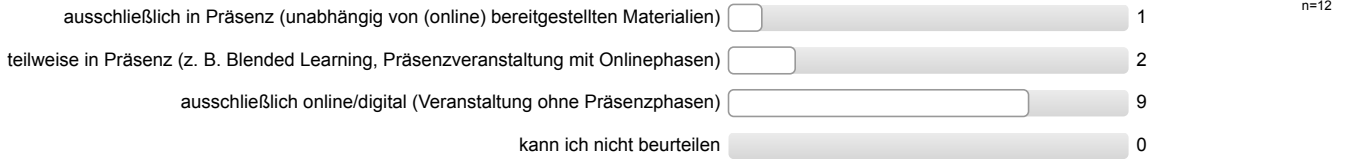


Die in dieser Lehrveranstaltung gestellten Anforderungen empfinde ich als...

Es wird keine Auswertung angezeigt, da die Anzahl der Antworten zu gering ist.

Form der Veranstaltung und Gesamtbewertung

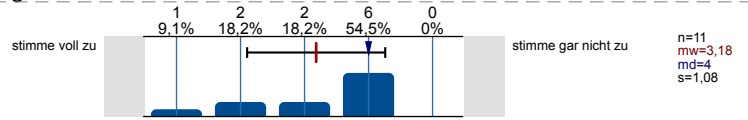
In welcher Form wird diese Lehrveranstaltung durchgeführt?



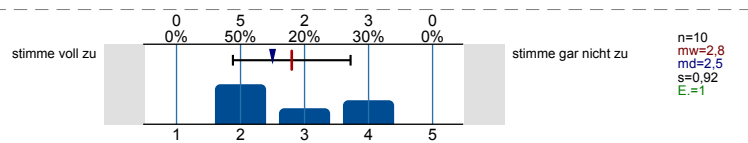
Es gelingt mir, mich für die Präsenzphasen der Lehrveranstaltung zu motivieren.

Es wird keine Auswertung angezeigt, da die Anzahl der Antworten zu gering ist.

Es gelingt mir, mich für die Onlinephasen der Lehrveranstaltung zu motivieren.



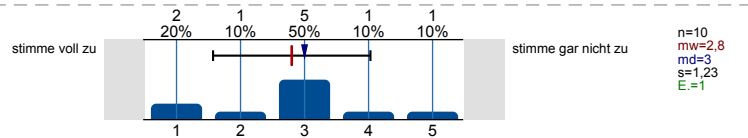
Es gelingt mir, mich für die Selbstlernphasen der Lehrveranstaltung zu motivieren.



Ich finde, dass die Präsenzphasen und Selbstlernphasen in dieser Lehrveranstaltung sinnvoll kombiniert sind.

Es wird keine Auswertung angezeigt, da die Anzahl der Antworten zu gering ist.

Ich finde, dass die Onlinephasen und Selbstlernphasen in dieser Lehrveranstaltung sinnvoll kombiniert sind.



Ich finde, dass die Onlinephasen und Präsenzphasen in dieser Lehrveranstaltung sinnvoll kombiniert sind.

Es wird keine Auswertung angezeigt, da die Anzahl der Antworten zu gering ist.

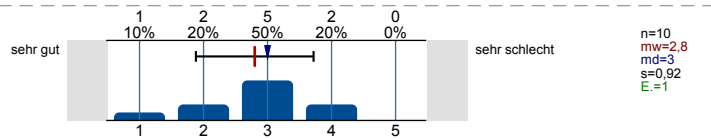
Die Veranstaltung steht in einem für mich erkennbaren inhaltlichen Zusammenhang mit anderen Veranstaltungen meines Studiengangs.

Es wird keine Auswertung angezeigt, da die Anzahl der Antworten zu gering ist.

Die Inhalte der Veranstaltung tragen zu den Qualifikationszielen (wissenschaftliche Grundlagen, Methodenkompetenz, berufsfeldbezogene Qualifikationen etc.) meines Studiengangs bei.

Es wird keine Auswertung angezeigt, da die Anzahl der Antworten zu gering ist.

Wie bewerten Sie diese Lehrveranstaltung bisher insgesamt?

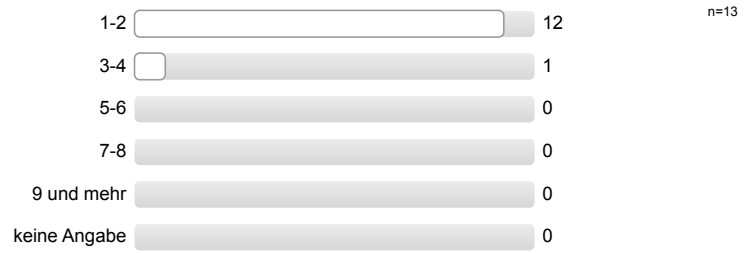


Angaben zur Person

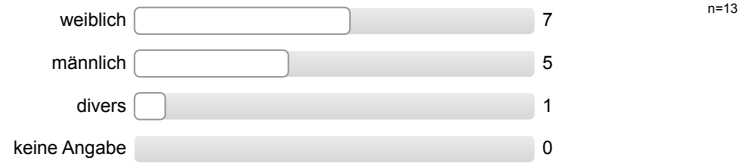
Innerhalb welches Studiengangs besuchen Sie diese Veranstaltung?



In welchem Fachsemester studieren Sie?



Was ist ihr Geschlecht?





# Profillinie

Teilbereich: Betriebswirtschaftslehre

Name der/des Lehrenden: Lars Goßlau

Titel der Lehrveranstaltung: Kosten- und Leistungsrechnung (MSM2122\_13)  
(Name der Umfrage)

Verwendete Werte in der Profillinie: Mittelwert

## Struktur und Aufbau

Die Lehrveranstaltung verläuft entlang einer für mich nachvollziehbaren Struktur ("roter Faden").	stimme voll zu		stimme gar nicht zu	n=13	mw=2,46	md=2,00	s=0,78
Die Anforderungen an meine Mitarbeit im Rahmen der Lehrveranstaltung (z. B. Vor- und Nachbereitung, aktive Beteiligung) werden	stimme voll zu		stimme gar nicht zu	n=14	mw=3,07	md=3,50	s=1,07
Die Lehr-/Lerninhalte werden verständlich vermittelt.	stimme voll zu		stimme gar nicht zu	n=14	mw=2,29	md=2,50	s=0,99
Die Lehrperson wirkt bei den Einzelterminen auf mich gut vorbereitet. (*)	stimme voll zu		stimme gar nicht zu	n=10	mw=2,50	md=2,00	s=0,71
Die Lehrperson schafft ein meiner Ansicht nach konstruktives Lernklima.	stimme voll zu		stimme gar nicht zu	n=10	mw=2,50	md=2,00	s=0,71

## Prüfungen

Die Prüfungsanforderungen werden für mich nachvollziehbar erläutert.	stimme voll zu		stimme gar nicht zu	n=12	mw=2,92	md=3,00	s=1,38
Ich habe den Eindruck, dass ich mich mithilfe der Lehrveranstaltung gut auf die Prüfung vorbereiten kann.	stimme voll zu		stimme gar nicht zu	n=14	mw=2,79	md=3,00	s=1,19

## Materialien

...stehen rechtzeitig zur Verfügung.	stimme voll zu		stimme gar nicht zu	n=13	mw=1,69	md=1,00	s=1,49
...stehen ausreichend lange zur Verfügung.	stimme voll zu		stimme gar nicht zu	n=13	mw=1,62	md=1,00	s=1,50
...fördern mein Verständnis der Inhalte der Lehrveranstaltung.	stimme voll zu		stimme gar nicht zu	n=13	mw=2,23	md=2,00	s=1,09

## Kommunikation und Interaktion

Meine technische Ausstattung (d.h. Computer und Internetzugang) ist für die Teilnahme an der Lehrveranstaltung ausreichend.	stimme voll zu		stimme gar nicht zu	n=15	mw=2,07	md=1,00	s=1,62
Die angebotenen Formen zur lehrveranstaltungsbezogenen Kommunikation mit der Lehrperson sind für mich geeignet (z. B.	stimme voll zu		stimme gar nicht zu	n=13	mw=2,15	md=2,00	s=1,34
Die persönliche, lehrveranstaltungsbezogene Beratung durch die Lehrperson gelingt (auch bei räumlicher Distanz). (*)	stimme voll zu		stimme gar nicht zu				
Die Lehrperson gibt mir lernförderliche Rückmeldungen zu meinen Beiträgen. (*)	stimme voll zu		stimme gar nicht zu				
Die Lehrperson zeigt ausgeprägtes Interesse am Lernerfolg der Studierenden. (*)	stimme voll zu		stimme gar nicht zu				
Die Lehrperson fördert aktive Mitarbeit der Studierenden.	stimme voll zu		stimme gar nicht zu	n=12	mw=4,00	md=5,00	s=1,48
Die Lehrperson sorgt für eine ruhige Arbeitsatmosphäre. (*)	stimme voll zu		stimme gar nicht zu				

Die Lehrperson steht mir bei Bedarf ausreichend zur Verfügung (z. B. bei Rückfragen oder für weitere Hilfestellungen). (*)	stimme voll zu					stimme gar nicht zu				
Es werden Möglichkeiten und Gelegenheiten zum Austausch mit anderen Teilnehmenden geschaffen.	stimme voll zu				■	stimme gar nicht zu	n=10	mw=3,70	md=4,00	s=1,42
Mir gelingt es, (auch bei räumlicher Distanz) mit anderen Teilnehmenden dieser Lehrveranstaltung in lehrveranstaltungsbezogenen Austausch zu	stimme voll zu				■	stimme gar nicht zu	n=12	mw=3,33	md=3,50	s=1,72

### Kooperatives Lernen

...sind mir die Aufgabenstellungen immer klar. (*)	stimme voll zu					stimme gar nicht zu
...wird darauf geachtet, dass sich die Gruppenmitglieder gleichermaßen beteiligen. (*)	stimme voll zu					stimme gar nicht zu
...empfinde ich die Aufgabenstellungen der Gruppengröße angemessen. (*)	stimme voll zu					stimme gar nicht zu
...steht die Lehrperson der Gruppe unterstützend zur Seite. (*)	stimme voll zu					stimme gar nicht zu
Insgesamt unterstützen mich die Gruppenarbeiten beim Lernen. (*)	stimme voll zu					stimme gar nicht zu

### Übungen/Übungsaufgaben

...werden für mich verständlich gestellt. (*)	stimme voll zu					stimme gar nicht zu
...tragen für mich zum vertieften Verständnis der Inhalte bei. (*)	stimme voll zu					stimme gar nicht zu
...passen aus meiner Sicht zum Inhalt der zugehörigen Lehrveranstaltung. (*)	stimme voll zu					stimme gar nicht zu
...kann ich in einem zeitlich angemessenen Rahmen bearbeiten. (*)	stimme voll zu					stimme gar nicht zu
...werden für mich nachvollziehbar besprochen bzw. korrigiert. (*)	stimme voll zu					stimme gar nicht zu
Die Menge der Übungen/Übungsaufgaben empfinde ich als... (*)	zu niedrig					zu hoch
Den Schwierigkeitsgrad der Übungen/Übungsaufgaben empfinde ich als... (*)	zu niedrig					zu hoch

### Motivation und Lernfortschritt

Ich setze mich vertieft mit den Inhalten der Lehrveranstaltung auseinander.	stimme voll zu		■			stimme gar nicht zu	n=12	mw=2,17	md=2,00	s=0,72
Ich setze meine für diese Lehrveranstaltung geplanten Lernaktivitäten um.	stimme voll zu		■			stimme gar nicht zu	n=11	mw=2,09	md=2,00	s=0,70
Wenn ich möchte, kann ich die Lehr-/Lerninhalte nach meinen Vorstellungen vor- und nachbereiten.	stimme voll zu			■		stimme gar nicht zu	n=12	mw=2,83	md=2,50	s=1,19
In der Lehrveranstaltung habe ich regelmäßig Gelegenheiten, meinen Lernfortschritt zu reflektieren.	stimme voll zu			■		stimme gar nicht zu	n=10	mw=2,80	md=2,50	s=0,92
Die Lehrveranstaltung motiviert mich zur aktiven Auseinandersetzung mit ihren Themen.	stimme voll zu				■	stimme gar nicht zu	n=12	mw=3,58	md=3,50	s=1,24
Wenn Fragen aufkommen, wird hierauf für mich angemessen eingegangen. (*)	stimme voll zu					stimme gar nicht zu				

### Lernzuwachs

Ich verfüge über Wissen über die Fachinhalte der Lehrveranstaltung. - so ist es <u>aktuell</u> :	stimme voll zu		■			stimme gar nicht zu	n=12	mw=2,58	md=2,50	s=1,00
--	----------------	--	---	--	--	---------------------	------	---------	---------	--------

<p><b>Ich verfüge über Wissen über die Fachinhalte der Lehrveranstaltung.</b> - so war es <u>vor Beginn</u> der Veranstaltung:</p> <p><b>Ich kann die Fachinhalte der Lehrveranstaltung anwenden.</b> - - so ist es <u>aktuell</u>:</p> <p><b>Ich kann die Fachinhalte der Lehrveranstaltung anwenden.</b> - - so war es <u>vor Beginn</u> der Veranstaltung:</p>	<p>stimme voll zu</p> <p>stimme voll zu</p> <p>stimme voll zu</p>		<p>stimme gar nicht zu</p> <p>stimme gar nicht zu</p> <p>stimme gar nicht zu</p>	<p>n=12 mw=5,08 md=5,00 s=1,00</p> <p>n=12 mw=2,83 md=3,00 s=1,03</p> <p>n=12 mw=4,92 md=5,50 s=1,24</p>
---	---	--	--	--

### Workload und Anforderungen

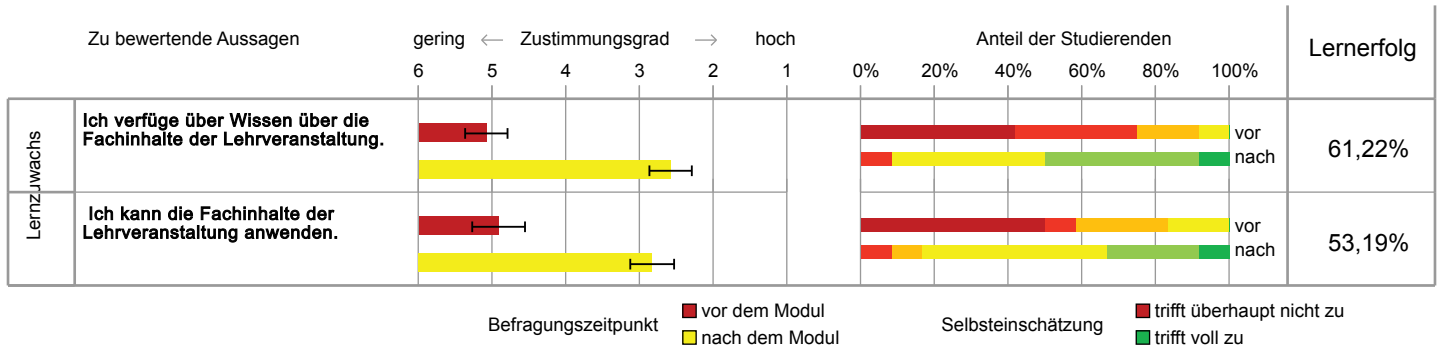
<p>Mein Arbeitsaufwand für diese Lehrveranstaltung ist im Verhältnis zu den vergebenen Leistungspunkten/ Credit Points (1 CP = 30 Zeitstunden pro Semester)</p> <p>Den von mir für diese Lehrveranstaltung benötigten Arbeitsaufwand empfinde ich als...</p> <p>Die in dieser Lehrveranstaltung gestellten Anforderungen empfinde ich als... (*)</p>	<p>viel geringer</p> <p>sehr niedrig</p> <p>sehr niedrig</p>		<p>viel höher</p> <p>sehr hoch</p> <p>sehr hoch</p>	<p>n=10 mw=3,50 md=3,00 s=0,71</p>
--	--	--	---	------------------------------------

### Form der Veranstaltung und Gesamtbewertung

<p>Es gelingt mir, mich für die <u>Präsenzphasen</u> der Lehrveranstaltung zu motivieren. (*)</p> <p>Es gelingt mir, mich für die <u>Onlinephasen</u> der Lehrveranstaltung zu motivieren.</p> <p>Es gelingt mir, mich für die <u>Selbstlernphasen</u> der Lehrveranstaltung zu motivieren.</p> <p>Ich finde, dass die <u>Präsenzphasen</u> und <u>Selbstlernphasen</u> in dieser Lehrveranstaltung sinnvoll kombiniert sind. (*)</p> <p>Ich finde, dass die <u>Onlinephasen</u> und <u>Selbstlernphasen</u> in dieser Lehrveranstaltung sinnvoll kombiniert sind.</p> <p>Ich finde, dass die <u>Onlinephasen</u> und <u>Präsenzphasen</u> in dieser Lehrveranstaltung sinnvoll kombiniert sind. (*)</p> <p>Die Veranstaltung steht in einem für mich erkennbaren inhaltlichen Zusammenhang mit anderen Veranstaltungen meines Studiengangs. (*)</p> <p>Die Inhalte der Veranstaltung tragen zu den Qualifikationszielen (wissenschaftliche Grundlagen, Methodenkompetenz, berufsfeldbezogene</p> <p>Wie bewerten Sie diese Lehrveranstaltung bisher insgesamt?</p>	<p>stimme voll zu</p> <p>stimme voll zu</p> <p>stimme voll zu</p> <p>stimme voll zu</p> <p>stimme voll zu</p> <p>stimme voll zu</p> <p>stimme voll zu</p> <p>sehr gut</p>		<p>stimme gar nicht zu</p> <p>stimme gar nicht zu</p> <p>stimme gar nicht zu</p> <p>stimme gar nicht zu</p> <p>stimme gar nicht zu</p> <p>stimme gar nicht zu</p> <p>stimme gar nicht zu</p> <p>sehr schlecht</p>	<p>n=11 mw=3,18 md=4,00 s=1,08</p> <p>n=10 mw=2,80 md=2,50 s=0,92</p> <p>n=10 mw=2,80 md=3,00 s=1,23</p> <p>n=10 mw=2,80 md=3,00 s=0,92</p>
---	---	--	---	---

(\*) Hinweis: Wenn die Anzahl der Antworten auf eine Frage zu gering ist, wird für die Frage keine Auswertung angezeigt.

# Lernerfolgsevaluation



Befragungszeitpunkt: ■ vor dem Modul ■ nach dem Modul

Selbsteinschätzung: ■ trifft überhaupt nicht zu ■ trifft voll zu

Grafische Darstellung adaptiert nach Raupach et al. Med Teach 2011; 33: e446-ee453.  
Die Fehlerbalken im linken Teil der Grafik entsprechen den Standardfehlern.

### **Offene Kommentare der Studierenden:**

- a) *„Haben Sie darüber hinaus Kommentare zum Bereich Struktur und Aufbau?“*
- Es wurden einfach Videos hochgeladen und nach Folien sortiert, es gab keine gute Struktur. Ein Video mit Begrüßung und Verabschiedung wäre von Vorteil, und nicht mitten im Thema abbrechen, weil eine bestimmte Folie erreicht ist. In Präsenz würde der Dozent auch keine Vorlesung mittendrin abbrechen und einfach gehen und beim nächsten Mal einfach an derselben Stelle weiterreden.
  - Herr Goßlau hat in seinen Vorlesungen (Aufzeichnung) alles verständlich und nachvollziehbar erklärt, das war wirklich gut. Jedoch hat das Rauschen vom Mikro die Lern-Atmosphäre teilweise unerträglich gemacht. Das Tutorium war leider nicht so toll. Der Herr, der uns es beibringen sollte, ist von einer zur anderen Aufgabe gesprungen ohne zuzusagen, wo er gerade ist. Somit hat man ständig den Faden verloren und konnte ihm nur bedingt folgen. Zudem hatte man das Gefühl, dass er selbst nicht wirklich wusste, wie er uns die Aufgaben am besten beibringen soll und war etwas verstreut. Vielleicht lag es auch daran, dass er zu nervös war vor einer so großen Gruppe zu sprechen. Zumindest war er bemüht.
  - Obwohl die Veranstaltung während Corona durchgeführt wurde, denke ich, dass die Lerninhalte gut vermittelt wurden und alles ordnungsgemäß lief.
  - Es ist schwierig; da die Unterlagen schon hochgeladen worden sind, spricht: keine Möglichkeit Fragen zu stellen. Dozent bekommt keinen Einblick darauf, wie fit der jeweilige Kurs ist und ob Unklarheiten entstanden sind.
- b) *„Haben Sie darüber hinaus Kommentare zum Bereich Prüfungen?“*
- Ich weiß nicht, wie der KLR-Teil der Prüfung aussehen wird.
  - Ich würde mir wünschen, dass zum Abschluss noch mal ein Einzelvideo aufgenommen werden sollte, dass sich mit konkreter Klausurvorbereitung beschäftigt.

c) *„Haben Sie darüber hinaus Kommentare zu den bereitgestellten (digitalen) Lehr-/Lernmaterialien?“*

- Die Aufnahmen bitte mit wenig/ am besten ohne Rauschen aufnehmen. Die alten Klausuren wurden hochgeladen, finde ich super.
- Ich hätte mir die Tutorium Aufgaben noch gerne online gewünscht, damit man die Aufgaben nachholen/ verinnerlichen kann. Es gab oft unangenehme Störgeräusche beim Ton.

d) *„Haben Sie darüber hinaus Kommentare zur Kommunikation und Interaktion?“*

- Die Mikrofoneinstellungen der Lehrperson waren unzureichend, so kam es während den Vorlesungen vermehrt zu teilweise lautes rauschen, welches unter anderem schmerzhaft war.
- Die Studierenden fühlen sich einsam, da viele noch Einzelgänger sind (nur 2 Tutorien und Übungen sind präsent). Viele haben noch keine Lerngruppen. Es gab keine Möglichkeit der Mitarbeit und Fragestellungen, da alles schon hochgeladen worden ist.

e) *„Haben Sie darüber hinaus Kommentare zu den durchgeführten Übungen bzw. gestellten Übungsaufgaben?“*

- Es gab viele Fehler beim YouTube-Tutorium, welche oft auch nicht bzw. erst spät korrigiert werden. Dadurch ist eine Bearbeitung der Aufgaben oft nur schwer möglich und die (falsche) Lösung nicht nachvollziehbar.

f) *„Was könnte Ihrer Meinung nach helfen, aufgekommene Fragen besser zu klären?“*

- Mehr Tutorien und Übungen anbieten. Wenn die Vorlesung komplett online stattfindet, wäre das eine gute Möglichkeit.
- Ein Portal für Fragen, wenn es keine Live-Veranstaltung gibt. Diese Fragen könnten dann in der folgenden Vorlesung geklärt werden. Dies ist aber auch nur möglich, wenn Vorlesungen aktuell gehalten werden und nicht dieselben vom letzten Jahr hochgeladen werden.

g) *„Welche Fachinhalte der Veranstaltung interessieren Sie besonders?“*

- Das Problem hier ist, dass man nicht weiß, ob das Gelernte richtig gelernt wurde. Die AfA und den BAB fand ich am interessantesten.

h) *„Haben Sie darüber hinaus Kommentare zum Bereich Workload und Anforderungen?“*

- Hier liegt das Problem auf meiner Seite, da ich in der Woche noch 30 Std. Arbeiten muss. Würde ich nicht viel arbeiten müssen, würde ich auch mehr lernen.

i) *„Was hat Ihnen an dieser Lehrveranstaltung bisher gut gefallen? Was sollte unbedingt beibehalten werden?“*

- Die Struktur des Dozenten. Er erklärt an sich sehr schlüssig und ruhig und gibt Beispiele zu jeweiligen Fällen.
- Die ausführliche Besprechung der Folien hilft beim Verständnis.
- Die inhaltliche Struktur des Skripts und die sehr ausführliche Erklärung des Professors.
- Gut finde ich, dass fast alles online hochgeladen wurde. Und Herr Goßlau hat in den Aufnahmen alles gut erklärt.

j) *„Was könnte künftig anders gemacht werden? Welche Vorschläge haben Sie?“*

- Deutlich mehr Übungen und Tutorien anbieten!
- Die Arbeitsblätter des Tutoriums könnten noch online gestellt werden (inkl. Lösungen).
- Die Lösungen hauptsächlich, da ich nicht den Prof. Anschreiben werde, ob ich beim Lernen die Aufgaben richtig bearbeitet/verstanden habe und man keine anderen Studenten während der Corona Pandemie kennenlernt.
- Mehr Präsenz!! Viele Studierende können keine Kontakte knüpfen, psychische Belastung, keine Gruppenbildung, weniger Motivation, keine Möglichkeit, Fragen zu stellen, wenig technische Ausrüstung (wer auf dem iPad schreibt und keinen Laptop hat, muss sich die Vorlesung auf dem Handy anschauen).

- Videos könnten erneut abgefilmt werden oder live auf Zoom gehalten werden.