

Lehrveranstaltungsevaluation im Wintersemester 2021/2022

der

Mercator School of Management

Fakultät für Betriebswirtschaftslehre

der Universität Duisburg-Essen

Campus Duisburg

Lehrstuhl:

Lehrstuhl für Betriebswirtschaftslehre, insb. Service Operations

Veranstaltung:

Matlab-Seminar Service Operations (Prof. Dr. Gönsch)

Der Dekan

Prof. Dr. Jochen Gönsch

Matlab-Seminar Service Operations (WiSe 21/22)

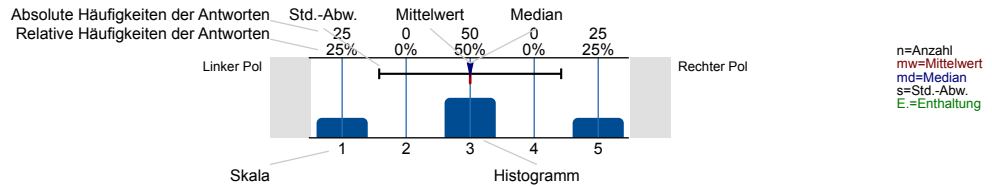
Erfasste Fragebögen = 12



Auswertungsteil der geschlossenen Fragen

Legende

Frage-
text



Hinweise zum Datenschutz

Liebe*r Studierende*r,

der vorliegende Fragebogen zur Lehrveranstaltungs-bewertung (LVB) ist dafür gemacht, Studierende und Lehrende miteinander ins Gespräch zu bringen und mögliche Weiterentwicklungsbedarfe für die Veranstaltung aufzuzeigen. Hierzu sieht das Verfahren der LVB vor, dass die Ergebnisse veranstaltungsintern diskutiert werden. Dies entspricht einer qualitativen und detaillierten Ergebnis-analyse, welche die Perspektiven von Studierenden und Lehrenden beru cksichtigt. Das Ausfüllen des Fragebogens dauert etwa 10 bis 15 Minuten.

Wir freuen uns auf Ihre Rückmeldung,
Ihr Team studentisches Feedback und Lehrevaluation

Datenschutzhinweis

Die LVB wird von der Universität Duisburg-Essen (UDE) aufgrund ihrer gesetzlichen Aufgabe zur Qualitätssicherung durch Akkreditierung und Evaluation (§ 7 HG) i.V.m. Art. 6 Abs. 1 Satz 1 lit. e) DSGVO gemäß der "Ordnung für die Verfahren zum Qualitätsmanagement und zur Qualitätssicherung von Studium und Lehre sowie für Evaluationen (QM-Ordnung)" durchgeführt. Verantwortlich für die Datenverarbeitung ist das Zentrum für Hochschulqualitätsentwicklung (ZHQE) der UDE, Keetmanstr. 3-9, 47058 Duisburg; E-Mail: evaluation@uni-due.de; Tel.: 0203-379-7023. Der behördliche Datenschutzbeauftragte der UDE und damit des ZHQE ist Dr. Kai-Uwe Loser, Forsthausweg 2, 47057 Duisburg; E-Mail: kai-uwe.loser@uni-due.de; Tel.: 0234-32-28720. Die Lehrenden erhalten die hinsichtlich der Studierenden durch Aggregation anonymisierten Ergebnisse der Bewertung und besprechen sie in den entsprechenden Veranstaltungen. Das Dekanat erhält die aggregierten Ergebnisse der in ihren Bereich fallenden LVB auf veranstaltungs- und studien-gangbezogener Ebene.

Sie haben zu jeder Zeit die Möglichkeit, das Ausfüllen des Fragebogens abzubrechen oder ihn unausgefüllt zu lassen, ohne dass Ihnen dadurch irgendwelche Nachteile entstehen. Bitte machen Sie Kommentare in konstruktiver Form und so, dass durch den Inhalt Ihrer Äußerung kein Rückschluss auf Ihre Person möglich ist.

Ausführliche Informationen zum Datenschutz stellen wir Ihnen hier zur Verfügung: <http://udue.de/lvbdsgvo>

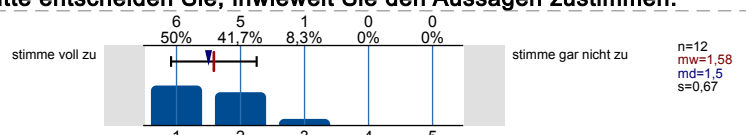
Ich stimme zu, dass meine Angaben gemäß den hier angeführten Informationen verarbeitet werden.

ja n=12
nein

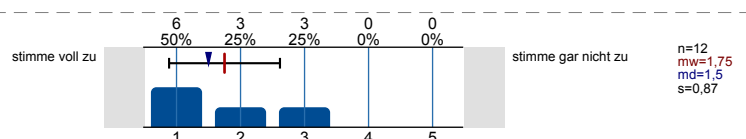
Struktur und Aufbau

In diesem Fragebogen werden Ihnen Aussagen vorgelegt. Bitte entscheiden Sie, inwieweit Sie den Aussagen zustimmen.

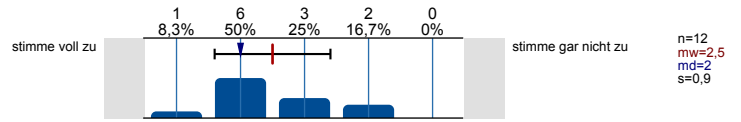
Die Lehrveranstaltung verläuft entlang einer für mich nachvollziehbaren Struktur ("roter Faden").



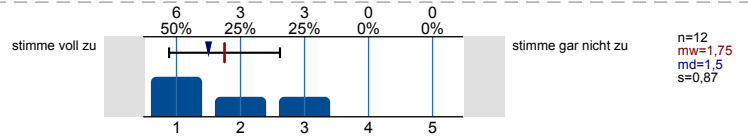
Die Anforderungen an meine Mitarbeit im Rahmen der Lehrveranstaltung (z. B. Vor- und Nachbereitung, aktive Beteiligung) werden transparent kommuniziert.



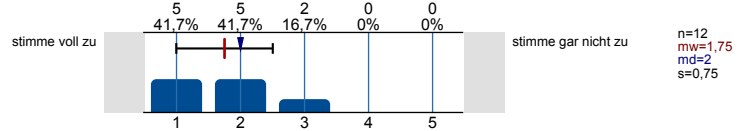
Die Lehr-/Lerninhalte werden verständlich vermittelt.



Die Lehrperson wirkt bei den Einzelterminen auf mich gut vorbereitet.



Die Lehrperson schafft ein meiner Ansicht nach konstruktives Lernklima.



Prüfungen

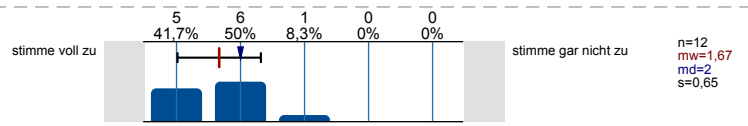
Werden Sie in dieser Lehrveranstaltung eine Prüfung ablegen?



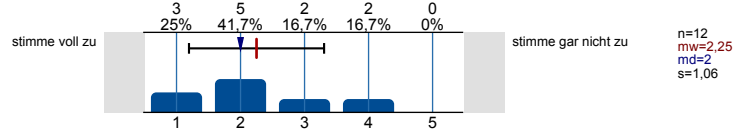
Mir ist klar, welches Format die Prüfung haben wird (z. B. Klausur, Hausarbeit, Take-Home-Exam).



Die Prüfungsanforderungen werden für mich nachvollziehbar erläutert.



Ich habe den Eindruck, dass ich mich mithilfe der Lehrveranstaltung gut auf die Prüfung vorbereiten kann.



Materialien

In dieser Veranstaltung werden (digitale) Lehr-/Lernmaterialien wie Skripte, Videos, Lernprogramme, Selbsttests (z. B. in Moodle) bereitgestellt.



Die bereitgestellten (digitalen) Lehr-/Lernmaterialien nutze ich.

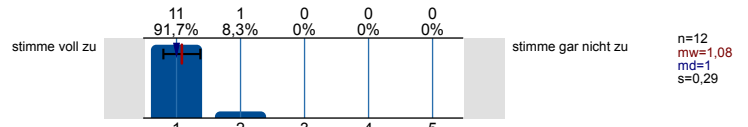


Würden Sie sich (digitale) Lehr-/Lernmaterialien für diese Lehrveranstaltung wünschen?

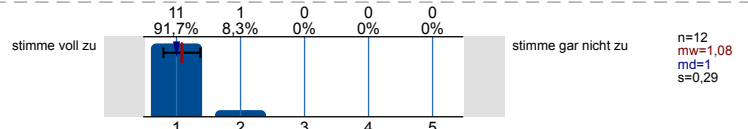
Es wird keine Auswertung angezeigt, da die Anzahl der Antworten zu gering ist.

Die bereitgestellten (digitalen) Lehr-/Lernmaterialien...

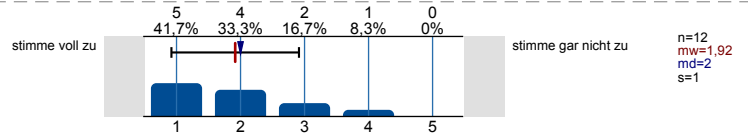
...stehen rechtzeitig zur Verfügung.



...stehen ausreichend lange zur Verfügung.

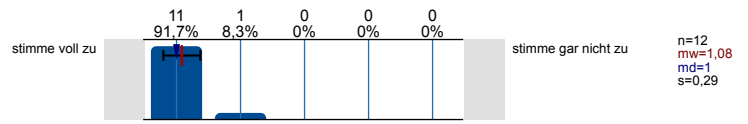


...fördern mein Verständnis der Inhalte der Lehrveranstaltung.

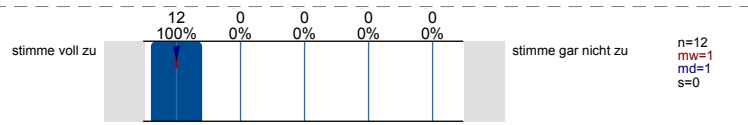


Kommunikation und Interaktion

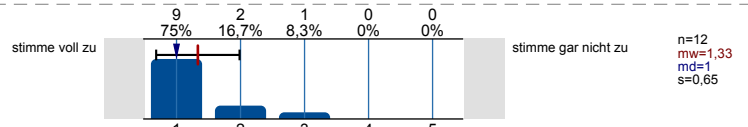
Meine technische Ausstattung (d.h. Computer und Internetzugang) ist für die Teilnahme an der Lehrveranstaltung ausreichend.



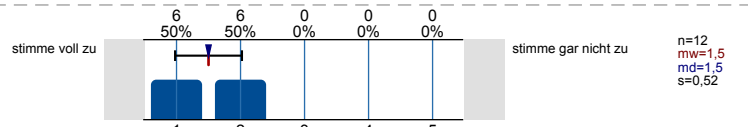
Die angebotenen Formen zur lehrveranstaltungsbezogenen Kommunikation mit der Lehrperson sind für mich geeignet (z. B. Telefon, E-Mail, Chat, Videochat etc.).



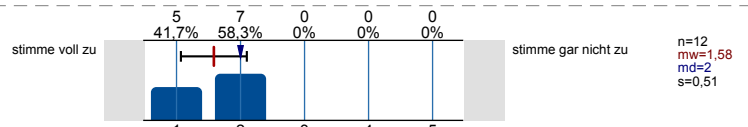
Die persönliche, lehrveranstaltungsbezogene Beratung durch die Lehrperson gelingt (auch bei räumlicher Distanz).



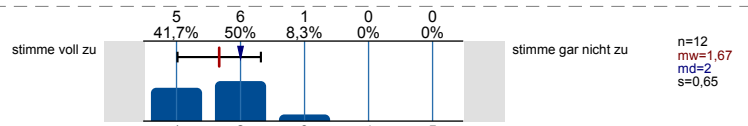
Die Lehrperson gibt mir lernförderliche Rückmeldungen zu meinen Beiträgen.



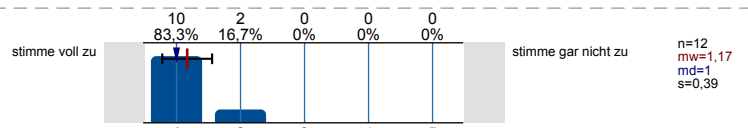
Die Lehrperson zeigt ausgeprägtes Interesse am Lernerfolg der Studierenden.



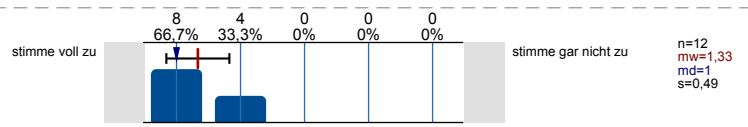
Die Lehrperson fördert aktive Mitarbeit der Studierenden.



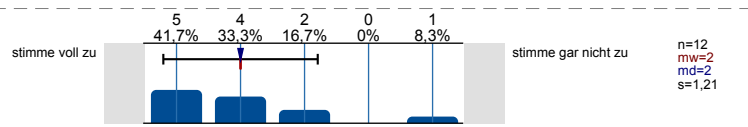
Die Lehrperson sorgt für eine ruhige Arbeitsatmosphäre.



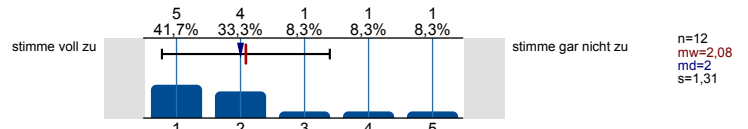
Die Lehrperson steht mir bei Bedarf ausreichend zur Verfügung (z. B. bei Rückfragen oder für weitere Hilfestellungen).



Es werden Möglichkeiten und Gelegenheiten zum Austausch mit anderen Teilnehmenden geschaffen.



Mir gelingt es, (auch bei räumlicher Distanz) mit anderen Teilnehmenden dieser Lehrveranstaltung in lehrveranstaltungsbezogenen Austausch zu kommen.



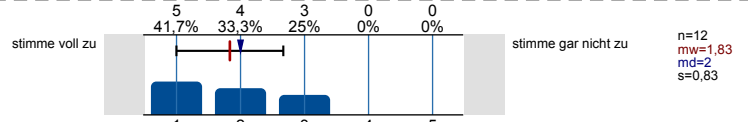
Kooperatives Lernen

Es werden im Rahmen der Lehrveranstaltung Gruppenarbeiten eingesetzt.

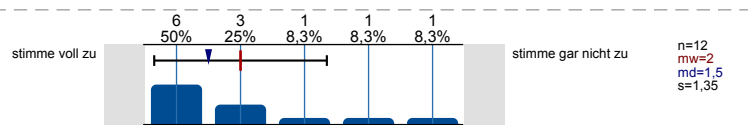


Bei den Gruppenarbeiten...

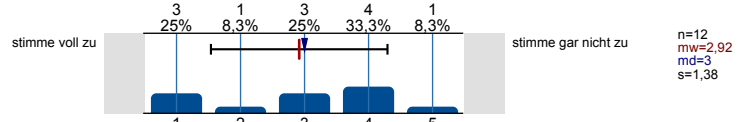
...sind mir die Aufgabenstellungen immer klar.



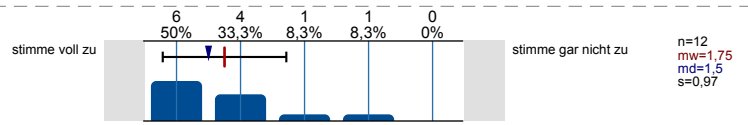
...wird darauf geachtet, dass sich die Gruppenmitglieder gleichermaßen beteiligen.



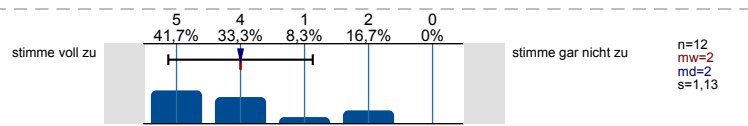
...empfinde ich die Aufgabenstellungen der Gruppengröße angemessen.



...steht die Lehrperson der Gruppe unterstützend zur Seite.



Insgesamt unterstützen mich die Gruppenarbeiten beim Lernen.



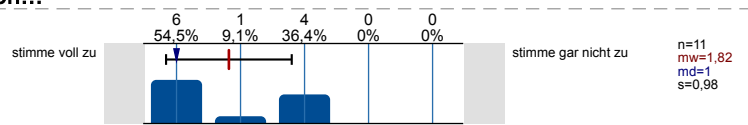
Übungen/Übungsaufgaben

Es werden im Rahmen der Lehrveranstaltung Übungen durchgeführt und/oder Übungsaufgaben gestellt.

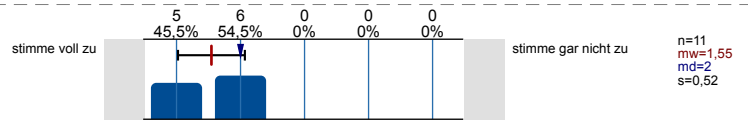


Die durchgeführten Übungen bzw. gestellten Übungsaufgaben...

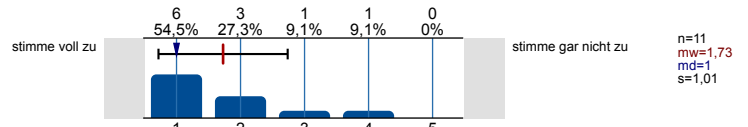
...werden für mich verständlich gestellt.



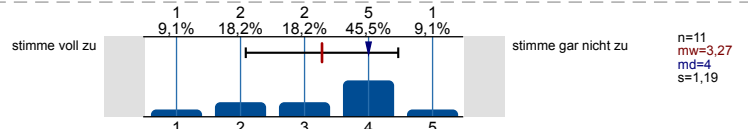
...tragen für mich zum vertieften Verständnis der Inhalte bei.



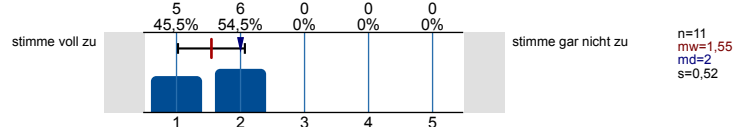
...passen aus meiner Sicht zum Inhalt der zugehörigen Lehrveranstaltung.



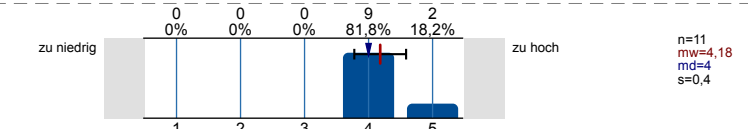
...kann ich in einem zeitlich angemessenen Rahmen bearbeiten.



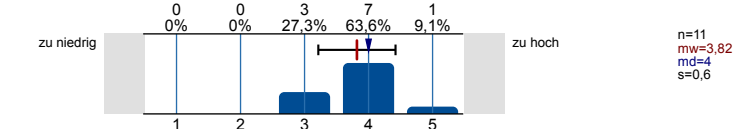
...werden für mich nachvollziehbar besprochen bzw. korrigiert.



Die Menge der Übungen/Übungsaufgaben empfinde ich als...

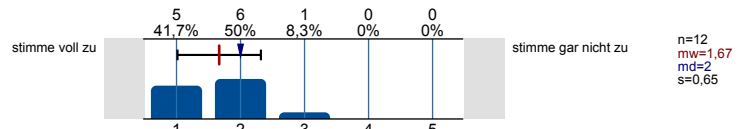


Den Schwierigkeitsgrad der Übungen/Übungsaufgaben empfinde ich als...

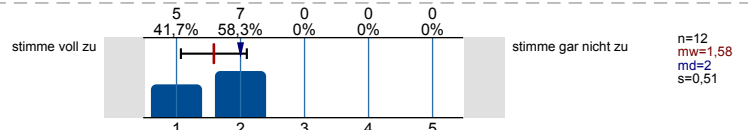


Motivation und Lernfortschritt

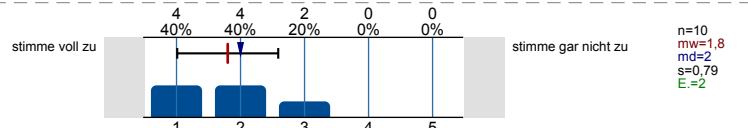
Ich setze mich vertieft mit den Inhalten der Lehrveranstaltung auseinander.



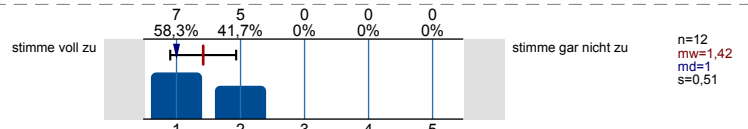
Ich setze meine für diese Lehrveranstaltung geplanten Lernaktivitäten um.



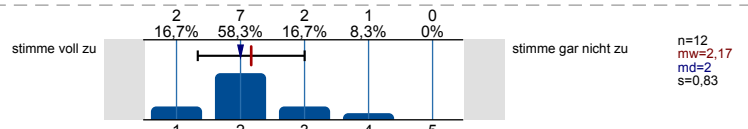
Wenn ich möchte, kann ich die Lehr-/Lerninhalte nach meinen Vorstellungen vor- und nachbereiten.



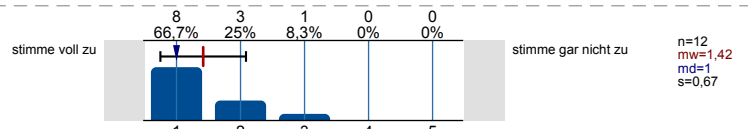
In der Lehrveranstaltung habe ich regelmäßig Gelegenheiten, meinen Lernfortschritt zu reflektieren.



Die Lehrveranstaltung motiviert mich zu der aktiven Auseinandersetzung mit ihren Themen.



Wenn Fragen aufkommen, wird hierauf für mich angemessen eingegangen.

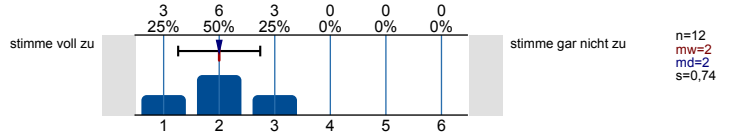


Lernzuwachs

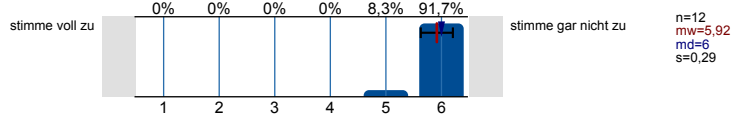
Im Folgenden möchten wir Sie bitten, Ihren Stand bezüglich allgemeiner Lernziele einzuschätzen. Bitte geben Sie zu jeder der folgenden Aussagen **zwei Einschätzungen** ab. Schätzen Sie bitte zuerst Ihren **aktuellen Stand** (Selbsteinschätzung zum jetzigen Zeitpunkt) ein und anschließend Ihren **Stand vor Veranstaltungsbeginn** - das heißt, Sie sollen aus heutiger Sicht **rückblickend** beurteilen, wie Ihr eigener Stand direkt vor Veranstaltungsbeginn gewesen ist.

Ich verfüge über Wissen über die Fachinhalte der Lehrveranstaltung.

- so ist es aktuell:

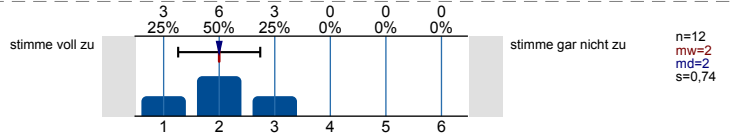


- so war es vor Beginn der Veranstaltung:

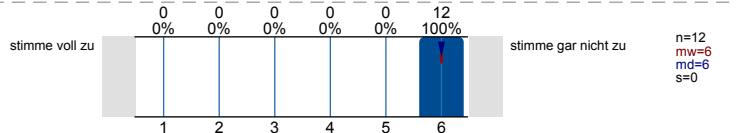


Ich kann die Fachinhalte der Lehrveranstaltung anwenden.

- so ist es aktuell:

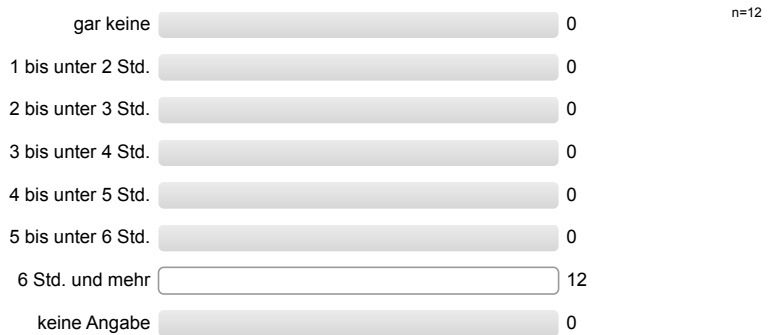


- so war es vor Beginn der Veranstaltung:

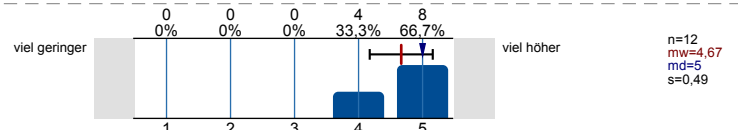


Workload und Anforderungen

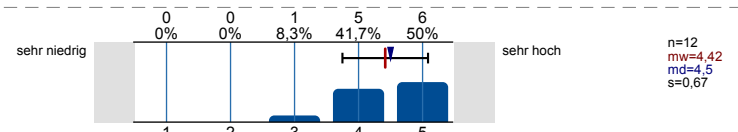
Wie viel Zeit verwenden Sie pro Woche durchschnittlich für Ihre Vor- und Nachbereitung dieser Veranstaltung?



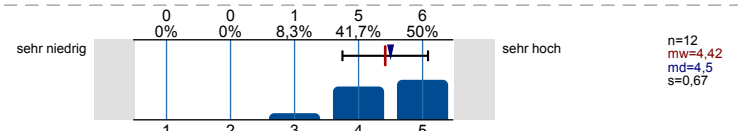
Mein Arbeitsaufwand für diese Lehrveranstaltung ist im Verhältnis zu den vergebenen Leistungspunkten/Credit Points (1 CP = 30 Zeitstunden pro Semester)...



Den von mir für diese Lehrveranstaltung benötigten Arbeitsaufwand empfinde ich als...

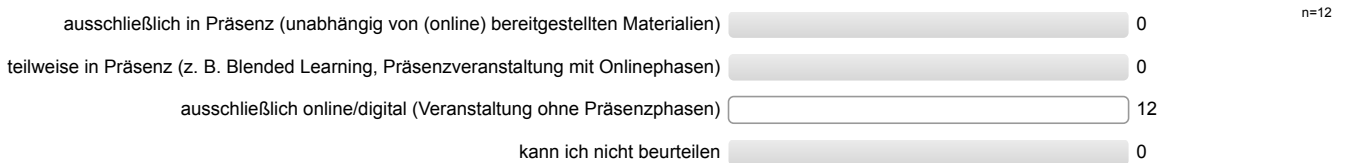


Die in dieser Lehrveranstaltung gestellten Anforderungen empfinde ich als...



Form der Veranstaltung und Gesamtbewertung

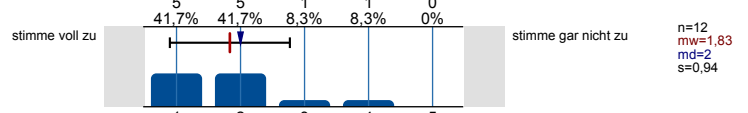
In welcher Form wird diese Lehrveranstaltung durchgeführt?



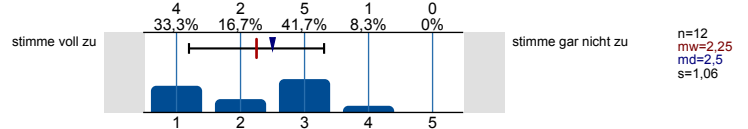
Es gelingt mir, mich für die Präsenzphasen der Lehrveranstaltung zu motivieren.

Es wird keine Auswertung angezeigt, da die Anzahl der Antworten zu gering ist.

Es gelingt mir, mich für die Onlinephasen der Lehrveranstaltung zu motivieren.



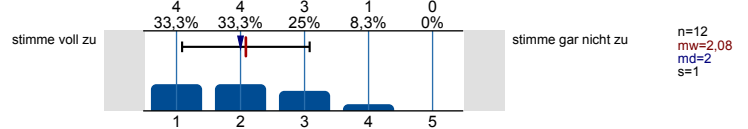
Es gelingt mir, mich für die Selbstlernphasen der Lehrveranstaltung zu motivieren.



Ich finde, dass die Präsenzphasen und Selbstlernphasen in dieser Lehrveranstaltung sinnvoll kombiniert sind.

Es wird keine Auswertung angezeigt, da die Anzahl der Antworten zu gering ist.

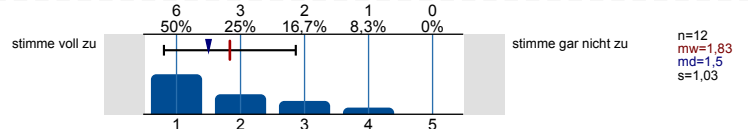
Ich finde, dass die Onlinephasen und Selbstlernphasen in dieser Lehrveranstaltung sinnvoll kombiniert sind.



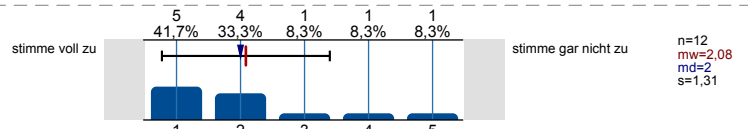
Ich finde, dass die Onlinephasen und Präsenzphasen in dieser Lehrveranstaltung sinnvoll kombiniert sind.

Es wird keine Auswertung angezeigt, da die Anzahl der Antworten zu gering ist.

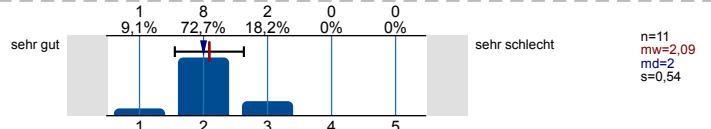
Die Veranstaltung steht in einem für mich erkennbaren inhaltlichen Zusammenhang mit anderen Veranstaltungen meines Studiengangs.



Die Inhalte der Veranstaltung tragen zu den Qualifikationszielen (wissenschaftliche Grundlagen, Methodenkompetenz, berufsfeldbezogene Qualifikationen etc.) meines Studiengangs bei.



Wie bewerten Sie diese Lehrveranstaltung bisher insgesamt?

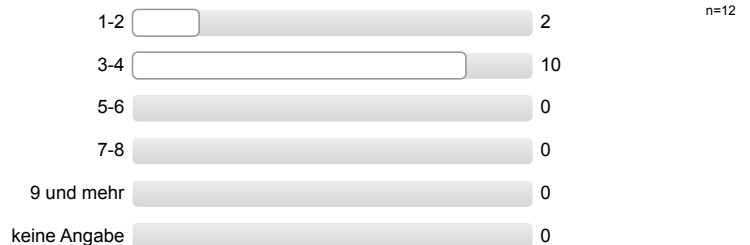


Angaben zur Person

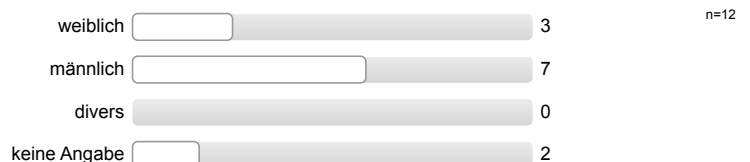
Innerhalb welches Studiengangs besuchen Sie diese Veranstaltung?



In welchem Fachsemester studieren Sie?



Was ist ihr Geschlecht?



Profillinie

Teilbereich: Betriebswirtschaftslehre
 Name der/des Lehrenden: Prof. Dr. Jochen Gönsch
 Titel der Lehrveranstaltung: Matlab-Seminar Service Operations (MSM2122_20)
 (Name der Umfrage)

Verwendete Werte in der Profillinie: Mittelwert

Struktur und Aufbau

Die Lehrveranstaltung verläuft entlang einer für mich nachvollziehbaren Struktur ("roter Faden").	stimme voll zu		stimme gar nicht zu	n=12	mw=1,58	md=1,50	s=0,67
Die Anforderungen an meine Mitarbeit im Rahmen der Lehrveranstaltung (z. B. Vor- und Nachbereitung, aktive Beteiligung) werden	stimme voll zu		stimme gar nicht zu	n=12	mw=1,75	md=1,50	s=0,87
Die Lehr-/Lerninhalte werden verständlich vermittelt.	stimme voll zu		stimme gar nicht zu	n=12	mw=2,50	md=2,00	s=0,90
Die Lehrperson wirkt bei den Einzelterminen auf mich gut vorbereitet.	stimme voll zu		stimme gar nicht zu	n=12	mw=1,75	md=1,50	s=0,87
Die Lehrperson schafft ein meiner Ansicht nach konstruktives Lernklima.	stimme voll zu		stimme gar nicht zu	n=12	mw=1,75	md=2,00	s=0,75

Prüfungen

Die Prüfungsanforderungen werden für mich nachvollziehbar erläutert.	stimme voll zu		stimme gar nicht zu	n=12	mw=1,67	md=2,00	s=0,65
Ich habe den Eindruck, dass ich mich mithilfe der Lehrveranstaltung gut auf die Prüfung vorbereiten kann.	stimme voll zu		stimme gar nicht zu	n=12	mw=2,25	md=2,00	s=1,06

Materialien

...stehen rechtzeitig zur Verfügung.	stimme voll zu		stimme gar nicht zu	n=12	mw=1,08	md=1,00	s=0,29
...stehen ausreichend lange zur Verfügung.	stimme voll zu		stimme gar nicht zu	n=12	mw=1,08	md=1,00	s=0,29
...fördern mein Verständnis der Inhalte der Lehrveranstaltung.	stimme voll zu		stimme gar nicht zu	n=12	mw=1,92	md=2,00	s=1,00

Kommunikation und Interaktion

Meine technische Ausstattung (d.h. Computer und Internetzugang) ist für die Teilnahme an der Lehrveranstaltung ausreichend.	stimme voll zu		stimme gar nicht zu	n=12	mw=1,08	md=1,00	s=0,29
Die angebotenen Formen zur lehrveranstaltungsbezogenen Kommunikation mit der Lehrperson sind für mich geeignet (z. B.	stimme voll zu		stimme gar nicht zu	n=12	mw=1,00	md=1,00	s=0,00
Die persönliche, lehrveranstaltungsbezogene Beratung durch die Lehrperson gelingt (auch bei räumlicher Distanz).	stimme voll zu		stimme gar nicht zu	n=12	mw=1,33	md=1,00	s=0,65
Die Lehrperson gibt mir lernförderliche Rückmeldungen zu meinen Beiträgen.	stimme voll zu		stimme gar nicht zu	n=12	mw=1,50	md=1,50	s=0,52
Die Lehrperson zeigt ausgeprägtes Interesse am Lernerfolg der Studierenden.	stimme voll zu		stimme gar nicht zu	n=12	mw=1,58	md=2,00	s=0,51
Die Lehrperson fördert aktive Mitarbeit der Studierenden.	stimme voll zu		stimme gar nicht zu	n=12	mw=1,67	md=2,00	s=0,65
Die Lehrperson sorgt für eine ruhige Arbeitsatmosphäre.	stimme voll zu		stimme gar nicht zu	n=12	mw=1,17	md=1,00	s=0,39

Die Lehrperson steht mir bei Bedarf ausreichend zur Verfügung (z. B. bei Rückfragen oder für weitere Hilfestellungen).	stimme voll zu		stimme gar nicht zu	n=12	mw=1,33	md=1,00	s=0,49
Es werden Möglichkeiten und Gelegenheiten zum Austausch mit anderen Teilnehmenden geschaffen.	stimme voll zu		stimme gar nicht zu	n=12	mw=2,00	md=2,00	s=1,21
Mir gelingt es, (auch bei räumlicher Distanz) mit anderen Teilnehmenden dieser Lehrveranstaltung in lehrveranstaltungsbezogenen Austausch zu	stimme voll zu		stimme gar nicht zu	n=12	mw=2,08	md=2,00	s=1,31

Kooperatives Lernen

...sind mir die Aufgabenstellungen immer klar.	stimme voll zu		stimme gar nicht zu	n=12	mw=1,83	md=2,00	s=0,83
...wird darauf geachtet, dass sich die Gruppenmitglieder gleichermaßen beteiligen.	stimme voll zu		stimme gar nicht zu	n=12	mw=2,00	md=1,50	s=1,35
...empfinde ich die Aufgabenstellungen der Gruppengröße angemessen.	stimme voll zu		stimme gar nicht zu	n=12	mw=2,92	md=3,00	s=1,38
...steht die Lehrperson der Gruppe unterstützend zur Seite.	stimme voll zu		stimme gar nicht zu	n=12	mw=1,75	md=1,50	s=0,97
Insgesamt unterstützen mich die Gruppenarbeiten beim Lernen.	stimme voll zu		stimme gar nicht zu	n=12	mw=2,00	md=2,00	s=1,13

Übungen/Übungsaufgaben

...werden für mich verständlich gestellt.	stimme voll zu		stimme gar nicht zu	n=11	mw=1,82	md=1,00	s=0,98
...tragen für mich zum vertieften Verständnis der Inhalte bei.	stimme voll zu		stimme gar nicht zu	n=11	mw=1,55	md=2,00	s=0,52
...passen aus meiner Sicht zum Inhalt der zugehörigen Lehrveranstaltung.	stimme voll zu		stimme gar nicht zu	n=11	mw=1,73	md=1,00	s=1,01
...kann ich in einem zeitlich angemessenen Rahmen bearbeiten.	stimme voll zu		stimme gar nicht zu	n=11	mw=3,27	md=4,00	s=1,19
...werden für mich nachvollziehbar besprochen bzw. korrigiert.	stimme voll zu		stimme gar nicht zu	n=11	mw=1,55	md=2,00	s=0,52
Die Menge der Übungen/Übungsaufgaben empfinde ich als...	zu niedrig		zu hoch	n=11	mw=4,18	md=4,00	s=0,40
Den Schwierigkeitsgrad der Übungen/Übungsaufgaben empfinde ich als...	zu niedrig		zu hoch	n=11	mw=3,82	md=4,00	s=0,60

Motivation und Lernfortschritt

Ich setze mich vertieft mit den Inhalten der Lehrveranstaltung auseinander.	stimme voll zu		stimme gar nicht zu	n=12	mw=1,67	md=2,00	s=0,65
Ich setze meine für diese Lehrveranstaltung geplanten Lernaktivitäten um.	stimme voll zu		stimme gar nicht zu	n=12	mw=1,58	md=2,00	s=0,51
Wenn ich möchte, kann ich die Lehr-/Lerninhalte nach meinen Vorstellungen vor- und nachbereiten.	stimme voll zu		stimme gar nicht zu	n=10	mw=1,80	md=2,00	s=0,79
In der Lehrveranstaltung habe ich regelmäßig Gelegenheiten, meinen Lernfortschritt zu reflektieren.	stimme voll zu		stimme gar nicht zu	n=12	mw=1,42	md=1,00	s=0,51
Die Lehrveranstaltung motiviert mich zur aktiven Auseinandersetzung mit ihren Themen.	stimme voll zu		stimme gar nicht zu	n=12	mw=2,17	md=2,00	s=0,83
Wenn Fragen aufkommen, wird hierauf für mich angemessen eingegangen.	stimme voll zu		stimme gar nicht zu	n=12	mw=1,42	md=1,00	s=0,67

Lernzuwachs

Ich verfüge über Wissen über die Fachinhalte der Lehrveranstaltung. - so ist es <u>aktuell</u> :	stimme voll zu		stimme gar nicht zu	n=12	mw=2,00	md=2,00	s=0,74
--	----------------	--	---------------------	------	---------	---------	--------

Ich verfüge über Wissen über die Fachinhalte der Lehrveranstaltung. - so war es <u>vor Beginn</u> der Veranstaltung:	stimme voll zu		stimme gar nicht zu	n=12	mw=5,92	md=6,00	s=0,29
Ich kann die Fachinhalte der Lehrveranstaltung anwenden. - so ist es <u>aktuell</u> :	stimme voll zu		stimme gar nicht zu	n=12	mw=2,00	md=2,00	s=0,74
Ich kann die Fachinhalte der Lehrveranstaltung anwenden. - so war es <u>vor Beginn</u> der Veranstaltung:	stimme voll zu		stimme gar nicht zu	n=12	mw=6,00	md=6,00	s=0,00

Workload und Anforderungen

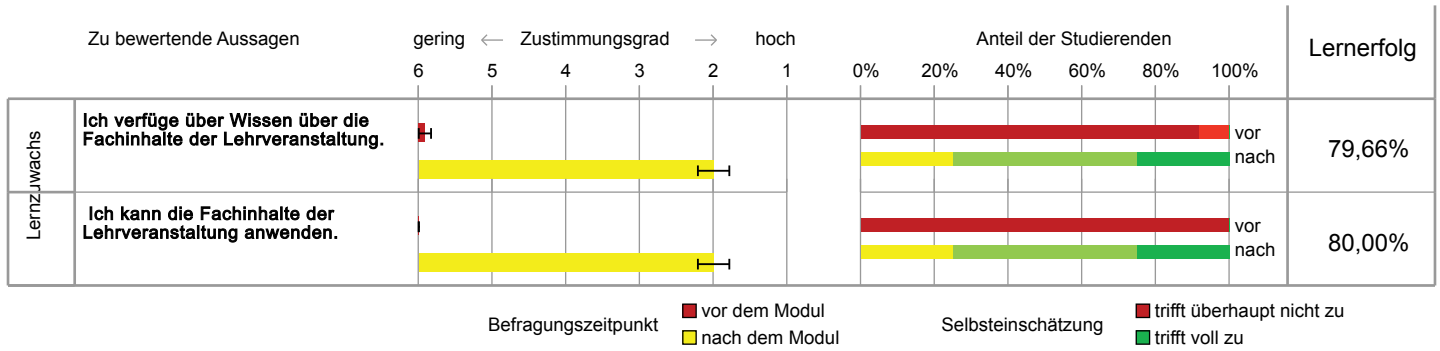
Mein Arbeitsaufwand für diese Lehrveranstaltung ist im Verhältnis zu den vergebenen Leistungspunkten/ Credit Points (1 CP = 30 Zeitstunden pro Semester)	viel geringer		viel höher	n=12	mw=4,67	md=5,00	s=0,49
Den von mir für diese Lehrveranstaltung benötigten Arbeitsaufwand empfinde ich als...	sehr niedrig		sehr hoch	n=12	mw=4,42	md=4,50	s=0,67
Die in dieser Lehrveranstaltung gestellten Anforderungen empfinde ich als...	sehr niedrig		sehr hoch	n=12	mw=4,42	md=4,50	s=0,67

Form der Veranstaltung und Gesamtbewertung

Es gelingt mir, mich für die <u>Präsenzphasen</u> der Lehrveranstaltung zu motivieren. (*)	stimme voll zu		stimme gar nicht zu				
Es gelingt mir, mich für die <u>Onlinephasen</u> der Lehrveranstaltung zu motivieren.	stimme voll zu		stimme gar nicht zu	n=12	mw=1,83	md=2,00	s=0,94
Es gelingt mir, mich für die <u>Selbstlernphasen</u> der Lehrveranstaltung zu motivieren.	stimme voll zu		stimme gar nicht zu	n=12	mw=2,25	md=2,50	s=1,06
Ich finde, dass die <u>Präsenzphasen</u> und <u>Selbstlernphasen</u> in dieser Lehrveranstaltung sinnvoll kombiniert sind. (*)	stimme voll zu		stimme gar nicht zu				
Ich finde, dass die <u>Onlinephasen</u> und <u>Selbstlernphasen</u> in dieser Lehrveranstaltung sinnvoll kombiniert sind.	stimme voll zu		stimme gar nicht zu	n=12	mw=2,08	md=2,00	s=1,00
Ich finde, dass die <u>Onlinephasen</u> und <u>Präsenzphasen</u> in dieser Lehrveranstaltung sinnvoll kombiniert sind. (*)	stimme voll zu		stimme gar nicht zu				
Die Veranstaltung steht in einem für mich erkennbaren inhaltlichen Zusammenhang mit anderen Veranstaltungen meines Studiengangs.	stimme voll zu		stimme gar nicht zu	n=12	mw=1,83	md=1,50	s=1,03
Die Inhalte der Veranstaltung tragen zu den Qualifikationszielen (wissenschaftliche Grundlagen, Methodenkompetenz, berufsfeldbezogene	stimme voll zu		stimme gar nicht zu	n=12	mw=2,08	md=2,00	s=1,31
Wie bewerten Sie diese Lehrveranstaltung bisher insgesamt?	sehr gut		sehr schlecht	n=11	mw=2,09	md=2,00	s=0,54

(*) Hinweis: Wenn die Anzahl der Antworten auf eine Frage zu gering ist, wird für die Frage keine Auswertung angezeigt.

Lernerfolgsevaluation



Grafische Darstellung adaptiert nach Raupach et al. Med Teach 2011; 33: e446-ee453.
Die Fehlerbalken im linken Teil der Grafik entsprechen den Standardfehlern.

Offene Kommentare der Studierenden:

- a) *„Haben Sie darüber hinaus Kommentare zum Bereich Struktur und Aufbau?“*
- Die Lehrinhalte waren im Vergleich zu den gestellten Aufgaben sehr dünn, allerdings hatte das selbst erarbeiten einen hohen Lerneffekt.
 - Die Lehrperson schafft es Inhalte gut zu vermitteln, allerdings wird einem viel selbst überlassen. Man muss sich programmieren zum größten Teil selbst beibringen und es werden nur einige Basics vermittelt.
 - Guter Aufbau, da es eine gute Vorbereitung auf das Projekt gibt, nur sind die Schritte der Anforderungen zwischen Übungsblättern sehr groß.
 - Ich hatte das Gefühl, dass die neuen Inhalte in den Vorlesungen teils zu schnell durchgegangen wurden. Nur durch zusätzliches Nachfragen wurde genauer auf Dinge eingegangen, die für die Übungen von Relevanz waren.
 - Die Struktur ist gut, evtl. mehr Backup-Inhalt.
 - Die Vorlesung könnte man etwas interaktiver gestalten.
 - Der Unterschied von Foliensatz zu den einzelnen Terminen und den Aufgabenblättern ist sehr hoch. An manchen Stellen wären mehr Erläuterungen gewünscht.
- b) *„Haben Sie darüber hinaus Kommentare zum Bereich Prüfungen?“*
- Das Abschlussprojekt und das Seminar war viel Arbeit.
 - Die Prüfungsanforderungen wurden klar und deutlich vermittelt.
 - Ich finde schon, dass die Anforderungen im Seminar nochmal stark nach oben abweichen (zur Übung). Die Prüfung war allgemein hart und man wusste nicht, wo man aufhören soll an Arbeit. Die Prüfungsanforderungen waren zunächst sehr vage, durch Termine mit den Betreuern sind die aber deutlicher geworden.
 - Vielleicht ein paar Tipps, ob und wie viel vom Code in die Präsentation soll. Es sei denn, es ist gewünscht, dass jede Gruppe das freigestaltet.
 - Die Vorlesungsinhalte sollten nicht frontal präsentiert werden, sondern mehr interaktiv.

c) *„Haben Sie darüber hinaus Kommentare zu den bereitgestellten (digitalen) Lehr-/Lernmaterialien?“*

- Das Lernmaterial und generell die Vorlesung könnten etwas mehr beinhalten z.B. Beispiele oder Matlab Befehle/Funktionen.
- Gerne zu ein paar Besonderheiten mehr Inhalte.
- Die Skripte in den Übungsterminen könnten gerne mehr bzw. schwierigere Beispiele enthalten.
- Wie bereits erwähnt sind die Unterlagen und die Vorlesung sehr oberflächlich und ich habe mich teilweise hilflos gefühlt, da ich die Aufgaben schwer zu lösen fand und unter starkem Druck stand die Aufgaben rechtzeitig zu lösen.
- Die Übungsvideos auch hochladen und stehen lassen.

d) *„Haben Sie darüber hinaus Kommentare zur Kommunikation und Interaktion?“*

- Der Austausch fand nur mit dem Gruppenpartner statt.
- Die Kommunikation mit unserem Betreuer hat außerordentlich gut funktioniert. Trotz Feiertagen hat sich unser Betreuer immer die Zeitgenommen, um das weitere Vorgehen zu besprechen.
- Die Lehrperson ist immer für Rückfragen offen gewesen. Vielen Dank, Herr Debold!
- Meine Betreuerin möchte hier explizit hervorheben, die immer kurzfristig für Termine zur Verfügung stand und sie war immer stets hilfsbereit.

e) *„Haben Sie darüber hinaus Kommentare zum kooperativen Lernen?“*

- Die Aufgabenblätter waren zum Teil sehr anspruchsvoll, mehr Erklärungen zu den einzelnen Themen (inhaltlich) vor Bearbeitung der einzelnen Aufgabenblätter gewünscht.
- Das selbstständige Erarbeiten in der Gruppe hat geholfen, die Inhalte zu vertiefen.
- Der Workload könnte auch gut auf eine Gruppengröße von Drei aufgeteilt werden.

- Ich finde es gut, dass das Seminar zu zweit gemacht wird. Alleine wäre das nur sehr schwer machbar, glaube ich.
- Ich finde das Kooperative Lernen besonders beim Programmieren sehr schwer. Oft musste ich mich alleine in Ruhe hinsetzen, um zu programmieren. Die Gruppenarbeit war für mich nur eine Aufteilung der Präsentation.
- Viel Aufwand für eine zweier Gruppe.

f) *„Haben Sie darüber hinaus Kommentare zu den durchgeführten Übungen bzw. gestellten Übungsaufgaben?“*

- 5 Tage für eine Übung waren teilweise schon sehr wenig für die Menge und den Anspruch der Aufgaben.
- Ansich finde ich es gut, dass man das Programmieren anhand von Übungsaufgaben lernt. Manche Aufgaben waren jedoch nicht klarformuliert. Die Menge bzw. die Schwierigkeit der Aufgaben war teilweise zu hoch bzw. hat einfach zu viel Zeit beansprucht. Oft hat mir die Herangehensweise oder einfach das Wissen gefehlt und es war mehr googeln und ausprobieren als verstehen. Deshalb wären ausführlichere Vorlesungen wünschenswert.
- Ein 2-wöchiger Rhythmus wäre meiner Meinung nach für alle Übungsaufgaben angemessen gewesen!
- Es war einfach zu viel.
- Es ist sehr schwierig innerhalb einer Woche die Fülle der Aufgaben zu erledigen. Ich persönlich arbeite 20 Stunden die Woche, weil ich mir mein Studium sonst nicht finanzieren könnte.
- Schwerer Inhalt mit viel Arbeit verbunden. Ich bin erst im Nachhinein glücklich drüber, vorher war es stressig.
- Die Zeit für die Bearbeitung der Übung war teilweise sehr knapp.

g) *„Was könnte Ihrer Meinung nach helfen, aufgekommene Fragen besser zu klären?“*

- Eine sehr dünne Behandlung in der Veranstaltung.

h) *„Welche Fachinhalte der Veranstaltung interessieren Sie besonders?“*

- Das Format ist auf alle Fälle effektiv, aber ich habe mich oft demotiviert und verloren gefühlt, weil die Aufgaben mich im Vergleich zu den Vorlesungsinhalten überfordert haben.
- Die Dynamische Optimierung interessiert mich.

i) *„Haben Sie darüber hinaus Kommentare zum Bereich Workload und Anforderungen?“*

- Anforderungen transparenter machen. Ggf. darauf hinweisen, dass nicht zu viele Veranstaltungen parallel belegt werden.
- Das Projekt war viel zu zeitaufwändig.
- Der Arbeitsaufwand ist für 5 CP viel zu hoch. Andere Veranstaltungen (Seminare bei anderen Lehrstühlen) waren zwar auch sehr anspruchsvoll, aber deutlich weniger zeitaufwändig.
- Ich empfinde die Anforderungen für dieses Seminar leider viel zu hoch. Zumindest für Studierende die ihre Vorlesungen nach Studienverlaufsplan belegen. Matlab, eine Seminararbeit und zwei doch recht anspruchsvolle Pflichtvorlesungen (+zwei Wahlfächer) finde ich sehr viel bzw. unpassend gelegt. Ich persönlich hätte mir vom Arbeitsaufwand her gewünscht, Ampel und Matlab bspw. zu tauschen oder Matlab ähnlich zu machen wie Topsisim oder Ebwl/Evwl.
- Ich finde den Workload für 5 ECTS extrem hoch.
- In den Projekten werden Kenntnisse anderer Module vorausgesetzt, die man nicht zwangsläufig nach Studienverlaufsplan belegen kann. Finde ich nicht so sinnvoll.

j) *„Was hat Ihnen an dieser Lehrveranstaltung bisher gut gefallen? Was sollte unbedingt beibehalten werden?“*

- Ich kann Matlab nun anwenden und konnte viel lernen.
- Man lernt, die Inhalte richtig anzuwenden.
- Partnerarbeit oder Gruppenarbeiten und die Themen für die Abschlussprojekte.
- Ich habe nun Programmierkenntnisse erhalten.
- Die gute Vorbereitung auf das Projekt durch die Übungen.

k) „Was könnte künftig anders gemacht werden? Welche Vorschläge haben Sie?“

- Ein 2-wöchiger Rhythmus zwischen den Veranstaltungen
- Die Anforderungen der Projekte sind nicht alle auf einem Niveau soweit ich es über die Präsentationen beurteilen kann.
- Ausführlichere Vorlesungen und manche Übungsaufgaben eindeutiger formulieren.
- Den Umfang des Projekts bitte etwas minimieren.
- Evtl. ein besserer Übergang zwischen den Übungen und der Facharbeit. Die Umstellung war hart.
- Präsentationstermine splitten, Vorlesungen ausführlicher gestalten und ggf. die Übungsblätter etwas kürzen.