

Lehrveranstaltungsevaluation im Wintersemester 2021/2022

der

Mercator School of Management

Fakultät für Betriebswirtschaftslehre

der Universität Duisburg-Essen

Campus Duisburg

Lehrstuhl:

Lehrstuhl für Betriebswirtschaftslehre, insb. Service Operations

Veranstaltung:

Dienstleistungen für Kreislaufwirtschaftssysteme (Prof. Dr. Gönsch)

Der Dekan

Prof. Dr. Jochen Gönsch

Dienstleistungen für Kreislaufwirtschaftssysteme (WiSe 21/22)

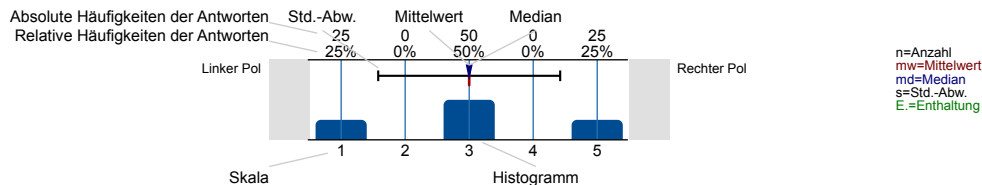
Erfasste Fragebögen = 11



Auswertungsteil der geschlossenen Fragen

Legende

Frage-
text



Hinweise zum Datenschutz

Liebe*r Studierende*r,

der vorliegende Fragebogen zur Lehrveranstaltungs-bewertung (LVB) ist dafür gemacht, Studierende und Lehrende miteinander ins Gespräch zu bringen und mögliche Weiterentwicklungsbedarfe für die Veranstaltung aufzuzeigen. Hierzu sieht das Verfahren der LVB vor, dass die Ergebnisse veranstaltungsintern diskutiert werden. Dies entspricht einer qualitativen und detaillierten Ergebnis-analyse, welche die Perspektiven von Studierenden und Lehrenden beru cksichtigt. Das Ausfüllen des Fragebogens dauert etwa 10 bis 15 Minuten.

Wir freuen uns auf Ihre Rückmeldung,
Ihr Team studentisches Feedback und Lehrevaluation

Datenschutzhinweis

Die LVB wird von der Universität Duisburg-Essen (UDE) aufgrund ihrer gesetzlichen Aufgabe zur Qualitätssicherung durch Akkreditierung und Evaluation (§ 7 HG) i.V.m. Art. 6 Abs. 1 Satz 1 lit. e) DSGVO gemäß der "Ordnung für die Verfahren zum Qualitätsmanagement und zur Qualitätssicherung von Studium und Lehre sowie für Evaluationen (QM-Ordnung)" durchgeführt. Verantwortlich für die Datenverarbeitung ist das Zentrum für Hochschulqualitätsentwicklung (ZHQE) der UDE, Keetmanstr. 3-9, 47058 Duisburg; E-Mail: evaluation@uni-due.de; Tel.: 0203-379-7023. Der behördliche Datenschutzbeauftragte der UDE und damit des ZHQE ist Dr. Kai-Uwe Loser, Forsthausweg 2, 47057 Duisburg; E-Mail: kai-uwe.loser@uni-due.de; Tel.: 0234-32-28720. Die Lehrenden erhalten die hinsichtlich der Studierenden durch Aggregation anonymisierten Ergebnisse der Bewertung und besprechen sie in den entsprechenden Veranstaltungen. Das Dekanat erhält die aggregierten Ergebnisse der in ihren Bereich fallenden LVB auf veranstaltungs- und studien-gangbezogener Ebene.

Sie haben zu jeder Zeit die Möglichkeit, das Ausfüllen des Fragebogens abzubrechen oder ihn unausgefüllt zu lassen, ohne dass Ihnen dadurch irgendwelche Nachteile entstehen. Bitte machen Sie Kommentare in konstruktiver Form und so, dass durch den Inhalt Ihrer Äußerung kein Rückschluss auf Ihre Person möglich ist.

Ausführliche Informationen zum Datenschutz stellen wir Ihnen hier zur Verfügung: <http://udue.de/lvbdsgvo>

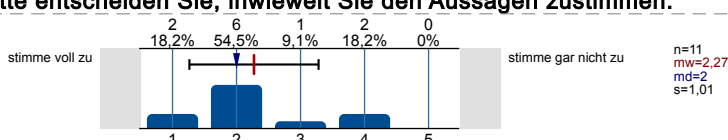
Ich stimme zu, dass meine Angaben gemäß den hier angeführten Informationen verarbeitet werden.

ja n=11
nein

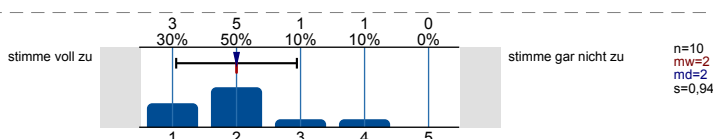
Struktur und Aufbau

In diesem Fragebogen werden Ihnen Aussagen vorgelegt. Bitte entscheiden Sie, inwieweit Sie den Aussagen zustimmen.

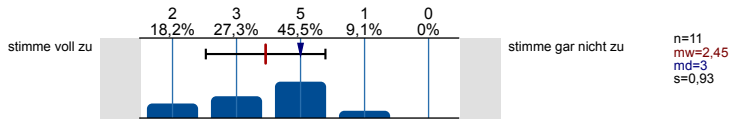
Die Lehrveranstaltung verläuft entlang einer für mich nachvollziehbaren Struktur ("roter Faden").



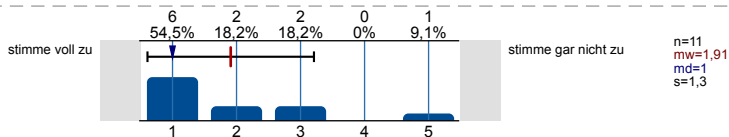
Die Anforderungen an meine Mitarbeit im Rahmen der Lehrveranstaltung (z. B. Vor- und Nachbereitung, aktive Beteiligung) werden transparent kommuniziert.



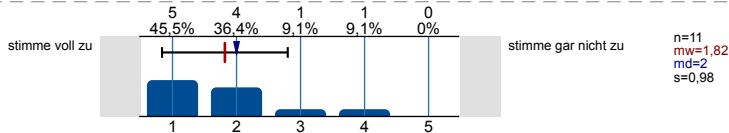
Die Lehr-/Lerninhalte werden verständlich vermittelt.



Die Lehrperson wirkt bei den Einzelterminen auf mich gut vorbereitet.



Die Lehrperson schafft ein meiner Ansicht nach konstruktives Lernklima.



Prüfungen

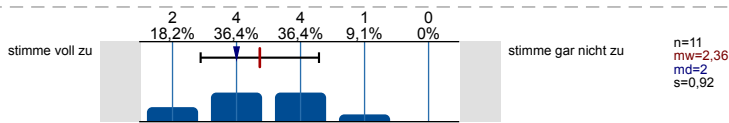
Werden Sie in dieser Lehrveranstaltung eine Prüfung ablegen?



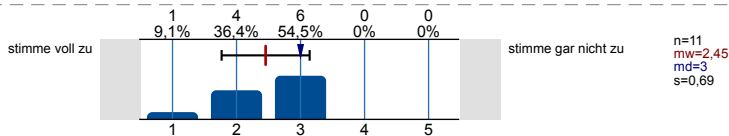
Mir ist klar, welches Format die Prüfung haben wird (z. B. Klausur, Hausarbeit, Take-Home-Exam).



Die Prüfungsanforderungen werden für mich nachvollziehbar erläutert.



Ich habe den Eindruck, dass ich mich mithilfe der Lehrveranstaltung gut auf die Prüfung vorbereiten kann.



Materialien

In dieser Veranstaltung werden (digitale) Lehr-/Lernmaterialien wie Skripte, Videos, Lernprogramme, Selbsttests (z. B. in Moodle) bereitgestellt.



Die bereitgestellten (digitalen) Lehr-/Lernmaterialien nutze ich.



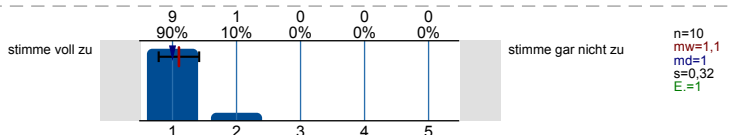
Würden Sie sich (digitale) Lehr-/Lernmaterialien für diese Lehrveranstaltung wünschen? Es wird keine Auswertung angezeigt, da die Anzahl der Antworten zu gering ist.

Die bereitgestellten (digitalen) Lehr-/Lernmaterialien...

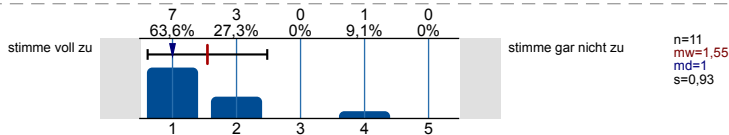
...stehen rechtzeitig zur Verfügung.



...stehen ausreichend lange zur Verfügung.

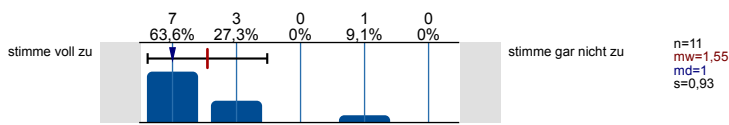


...fördern mein Verständnis der Inhalte der Lehrveranstaltung.

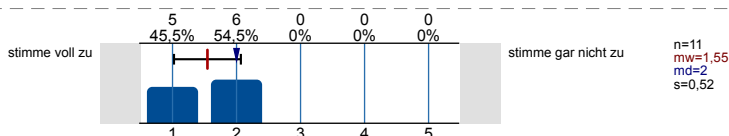


Kommunikation und Interaktion

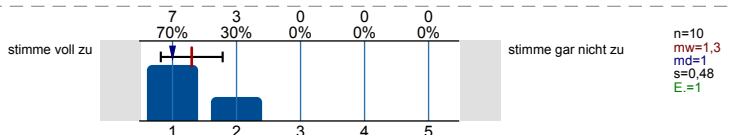
Meine technische Ausstattung (d.h. Computer und Internetzugang) ist für die Teilnahme an der Lehrveranstaltung ausreichend.



Die angebotenen Formen zur lehrveranstaltungsbezogenen Kommunikation mit der Lehrperson sind für mich geeignet (z. B. Telefon, E-Mail, Chat, Videochat etc.).



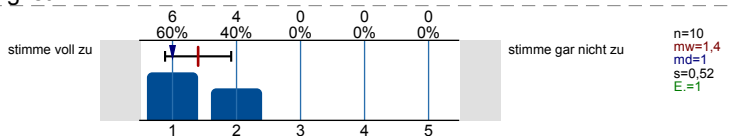
Die persönliche, lehrveranstaltungsbezogene Beratung durch die Lehrperson gelingt (auch bei räumlicher Distanz).



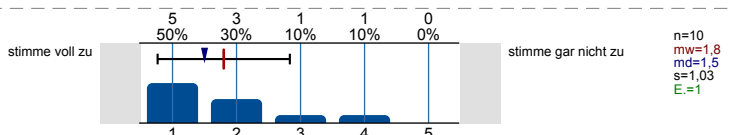
Die Lehrperson gibt mir lernförderliche Rückmeldungen zu meinen Beiträgen.

Es wird keine Auswertung angezeigt, da die Anzahl der Antworten zu gering ist.

Die Lehrperson zeigt ausgeprägtes Interesse am Lernerfolg der Studierenden.



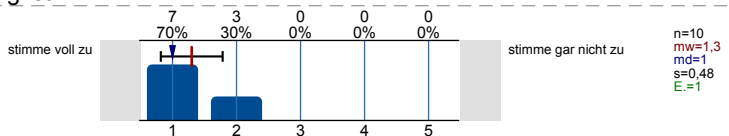
Die Lehrperson fördert aktive Mitarbeit der Studierenden.



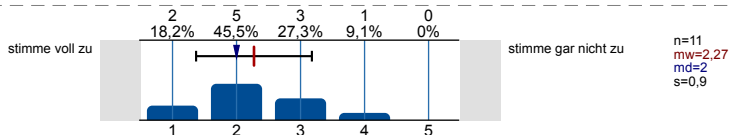
Die Lehrperson sorgt für eine ruhige Arbeitsatmosphäre.

Es wird keine Auswertung angezeigt, da die Anzahl der Antworten zu gering ist.

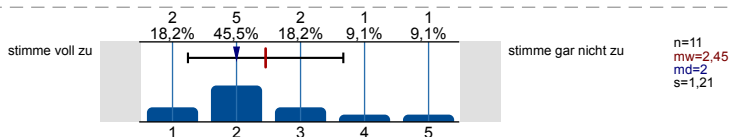
Die Lehrperson steht mir bei Bedarf ausreichend zur Verfügung (z. B. bei Rückfragen oder für weitere Hilfestellungen).



Es werden Möglichkeiten und Gelegenheiten zum Austausch mit anderen Teilnehmenden geschaffen.



Mir gelingt es, (auch bei räumlicher Distanz) mit anderen Teilnehmenden dieser Lehrveranstaltung in lehrveranstaltungsbezogenen Austausch zu kommen.



Kooperatives Lernen

Es werden im Rahmen der Lehrveranstaltung Gruppenarbeiten eingesetzt.



Bei den Gruppenarbeiten...

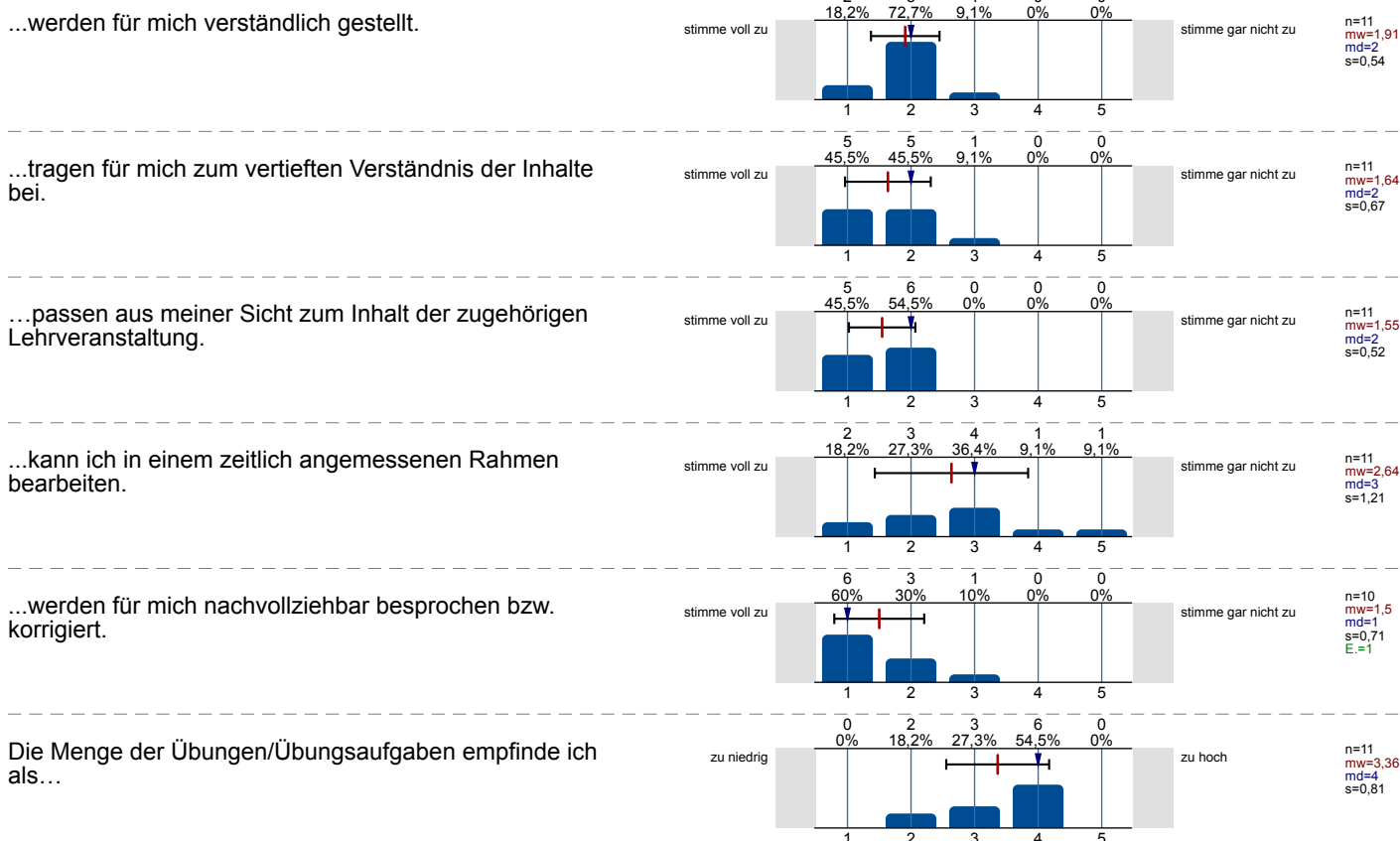
...sind mir die Aufgabenstellungen immer klar.	Es wird keine Auswertung angezeigt, da die Anzahl der Antworten zu gering ist.
...wird darauf geachtet, dass sich die Gruppenmitglieder gleichermaßen beteiligen.	Es wird keine Auswertung angezeigt, da die Anzahl der Antworten zu gering ist.
...empfinde ich die Aufgabenstellungen der Gruppengröße angemessen.	Es wird keine Auswertung angezeigt, da die Anzahl der Antworten zu gering ist.
...steht die Lehrperson der Gruppe unterstützend zur Seite.	Es wird keine Auswertung angezeigt, da die Anzahl der Antworten zu gering ist.
Insgesamt unterstützen mich die Gruppenarbeiten beim Lernen.	Es wird keine Auswertung angezeigt, da die Anzahl der Antworten zu gering ist.

Übungen/Übungsaufgaben

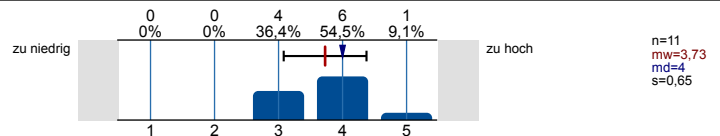
Es werden im Rahmen der Lehrveranstaltung Übungen durchgeführt und/oder Übungsaufgaben gestellt.



Die durchgeführten Übungen bzw. gestellten Übungsaufgaben...

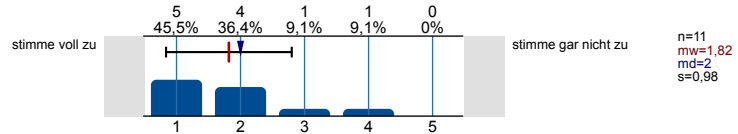


Den Schwierigkeitsgrad der Übungen/Übungsaufgaben empfinde ich als...

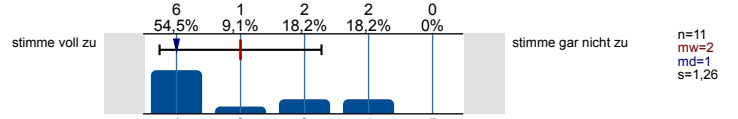


Motivation und Lernfortschritt

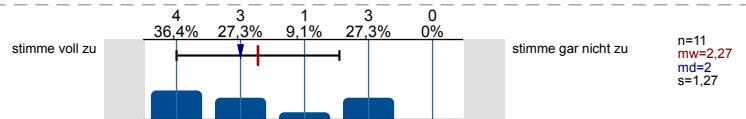
Ich setze mich vertieft mit den Inhalten der Lehrveranstaltung auseinander.



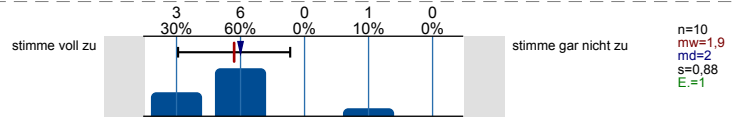
Ich setze meine für diese Lehrveranstaltung geplanten Lernaktivitäten um.



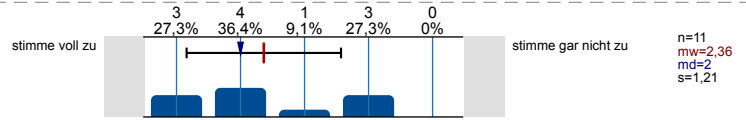
Wenn ich möchte, kann ich die Lehr-/Lerninhalte nach meinen Vorstellungen vor- und nachbereiten.



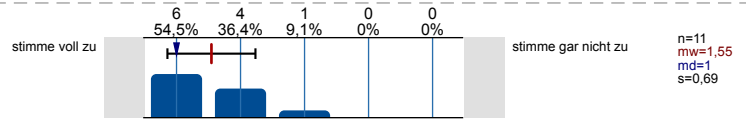
In der Lehrveranstaltung habe ich regelmäßige Gelegenheiten, meinen Lernfortschritt zu reflektieren.



Die Lehrveranstaltung motiviert mich zur aktiven Auseinandersetzung mit ihren Themen.



Wenn Fragen aufkommen, wird hierauf für mich angemessen eingegangen.

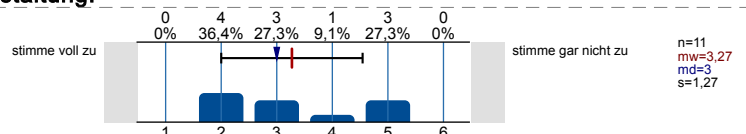


Lernzuwachs

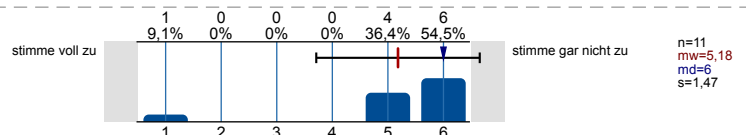
Im Folgenden möchten wir Sie bitten, Ihren Stand bezüglich allgemeiner Lernziele einzuschätzen. Bitte geben Sie zu jeder der folgenden Aussagen **zwei Einschätzungen** ab. Schätzen Sie bitte zuerst Ihren **aktuellen Stand** (Selbsteinschätzung zum jetzigen Zeitpunkt) ein und anschließend Ihren **Stand vor Veranstaltungsbeginn** - das heißt, Sie sollen aus heutiger Sicht **rückblickend** beurteilen, wie Ihr eigener Stand direkt vor Veranstaltungsbeginn gewesen ist.

Ich verfüge über Wissen über die Fachinhalte der Lehrveranstaltung.

- so ist es aktuell:

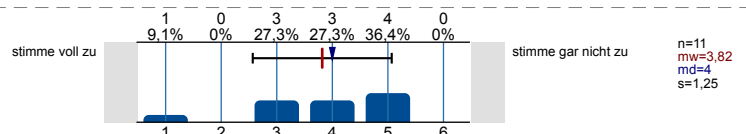


- so war es vor Beginn der Veranstaltung:

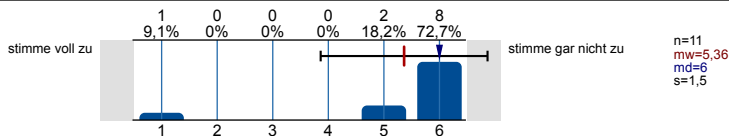


Ich kann die Fachinhalte der Lehrveranstaltung anwenden.

- so ist es aktuell:

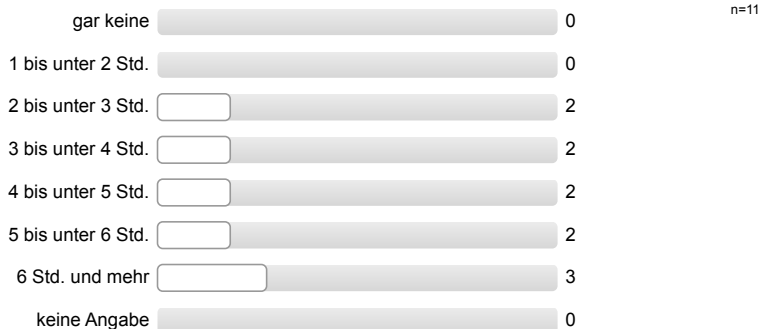


- so war es vor Beginn der Veranstaltung:

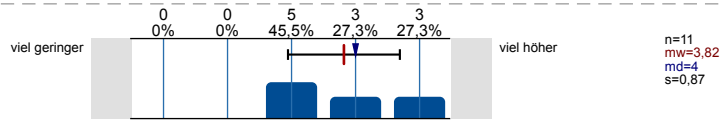


Workload und Anforderungen

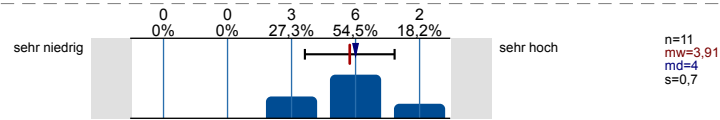
Wie viel Zeit verwenden Sie pro Woche durchschnittlich für Ihre Vor- und Nachbereitung dieser Veranstaltung?



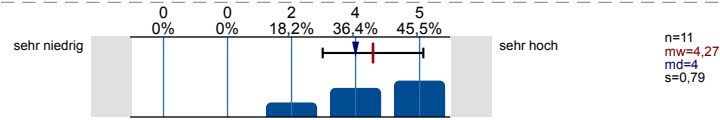
Mein Arbeitsaufwand für diese Lehrveranstaltung ist im Verhältnis zu den vergebenen Leistungspunkten/Credit Points (1 CP = 30 Zeitstunden pro Semester)...



Den von mir für diese Lehrveranstaltung benötigten Arbeitsaufwand empfinde ich als...

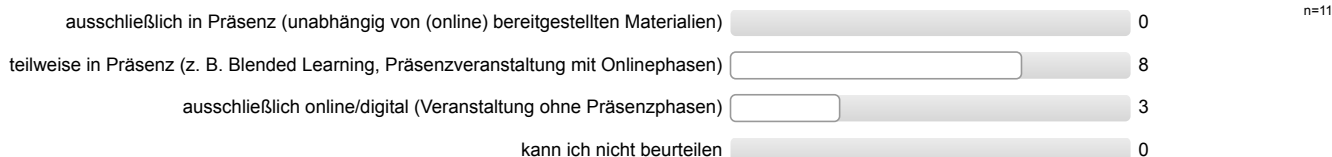


Die in dieser Lehrveranstaltung gestellten Anforderungen empfinde ich als...



Form der Veranstaltung und Gesamtbewertung

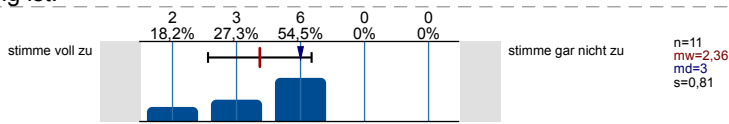
In welcher Form wird diese Lehrveranstaltung durchgeführt?



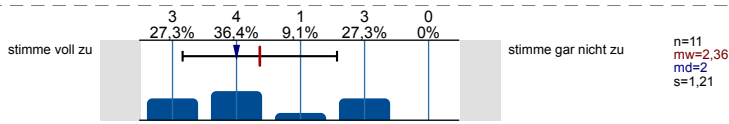
Es gelingt mir, mich für die Präsenzphasen der Lehrveranstaltung zu motivieren.

Es wird keine Auswertung angezeigt, da die Anzahl der Antworten zu gering ist.

Es gelingt mir, mich für die Onlinephasen der Lehrveranstaltung zu motivieren.



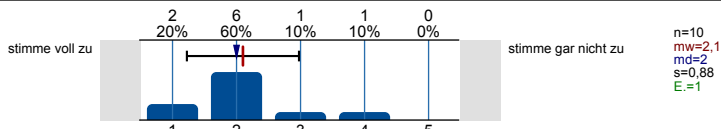
Es gelingt mir, mich für die Selbstlernphasen der Lehrveranstaltung zu motivieren.



Ich finde, dass die Präsenzphasen und Selbstlernphasen in dieser Lehrveranstaltung sinnvoll kombiniert sind.

Es wird keine Auswertung angezeigt, da die Anzahl der Antworten zu gering ist.

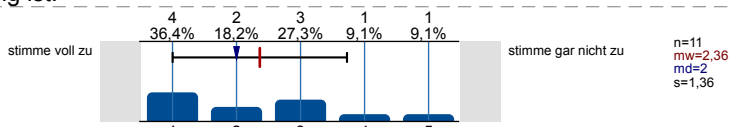
Ich finde, dass die Onlinephasen und Selbstlernphasen in dieser Lehrveranstaltung sinnvoll kombiniert sind.



Ich finde, dass die Onlinephasen und Präsenzphasen in dieser Lehrveranstaltung sinnvoll kombiniert sind.

Es wird keine Auswertung angezeigt, da die Anzahl der Antworten zu gering ist.

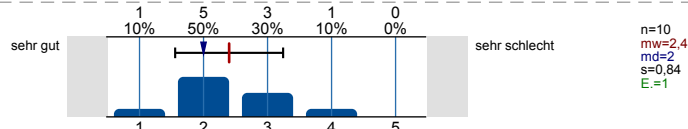
Die Veranstaltung steht in einem für mich erkennbaren inhaltlichen Zusammenhang mit anderen Veranstaltungen meines Studiengangs.



Die Inhalte der Veranstaltung tragen zu den Qualifikationszielen (wissenschaftliche Grundlagen, Methodenkompetenz, berufsfeldbezogene Qualifikationen etc.) meines Studiengangs bei.

Es wird keine Auswertung angezeigt, da die Anzahl der Antworten zu gering ist.

Wie bewerten Sie diese Lehrveranstaltung bisher insgesamt?

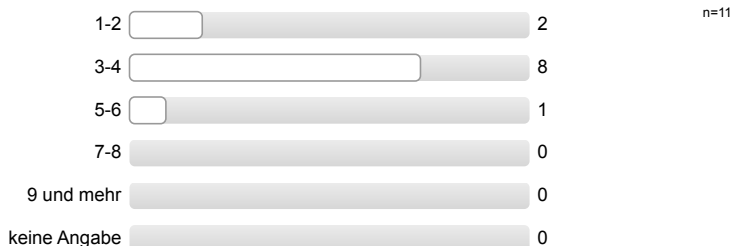


Angaben zur Person

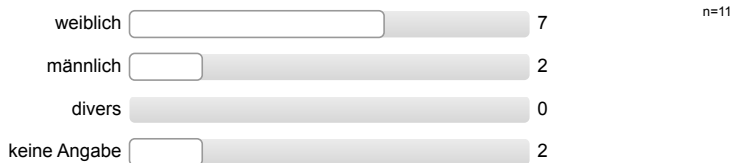
Innerhalb welches Studiengangs besuchen Sie diese Veranstaltung?



In welchem Fachsemester studieren Sie?



Was ist ihr Geschlecht?



Profillinie

Teilbereich: Betriebswirtschaftslehre
 Name der/des Lehrenden: Prof. Dr. Jochen Gönsch
 Titel der Lehrveranstaltung: Dienstleistungen für Kreislaufwirtschaftssysteme (MSM2122_18)
 (Name der Umfrage)

Verwendete Werte in der Profillinie: Mittelwert

Struktur und Aufbau

Die Lehrveranstaltung verläuft entlang einer für mich nachvollziehbaren Struktur ("roter Faden").	stimme voll zu		stimme gar nicht zu	n=11	mw=2,27	md=2,00	s=1,01
Die Anforderungen an meine Mitarbeit im Rahmen der Lehrveranstaltung (z. B. Vor- und Nachbereitung, aktive Beteiligung) werden	stimme voll zu		stimme gar nicht zu	n=10	mw=2,00	md=2,00	s=0,94
Die Lehr-/Lerninhalte werden verständlich vermittelt.	stimme voll zu		stimme gar nicht zu	n=11	mw=2,45	md=3,00	s=0,93
Die Lehrperson wirkt bei den Einzelterminen auf mich gut vorbereitet.	stimme voll zu		stimme gar nicht zu	n=11	mw=1,91	md=1,00	s=1,30
Die Lehrperson schafft ein meiner Ansicht nach konstruktives Lernklima.	stimme voll zu		stimme gar nicht zu	n=11	mw=1,82	md=2,00	s=0,98

Prüfungen

Die Prüfungsanforderungen werden für mich nachvollziehbar erläutert.	stimme voll zu		stimme gar nicht zu	n=11	mw=2,36	md=2,00	s=0,92
Ich habe den Eindruck, dass ich mich mithilfe der Lehrveranstaltung gut auf die Prüfung vorbereiten kann.	stimme voll zu		stimme gar nicht zu	n=11	mw=2,45	md=3,00	s=0,69

Materialien

...stehen rechtzeitig zur Verfügung.	stimme voll zu		stimme gar nicht zu	n=11	mw=1,09	md=1,00	s=0,30
...stehen ausreichend lange zur Verfügung.	stimme voll zu		stimme gar nicht zu	n=10	mw=1,10	md=1,00	s=0,32
...fördern mein Verständnis der Inhalte der Lehrveranstaltung.	stimme voll zu		stimme gar nicht zu	n=11	mw=1,55	md=1,00	s=0,93

Kommunikation und Interaktion

Meine technische Ausstattung (d.h. Computer und Internetzugang) ist für die Teilnahme an der Lehrveranstaltung ausreichend.	stimme voll zu		stimme gar nicht zu	n=11	mw=1,55	md=1,00	s=0,93
Die angebotenen Formen zur lehrveranstaltungsbezogenen Kommunikation mit der Lehrperson sind für mich geeignet (z. B.	stimme voll zu		stimme gar nicht zu	n=11	mw=1,55	md=2,00	s=0,52
Die persönliche, lehrveranstaltungsbezogene Beratung durch die Lehrperson gelingt (auch bei räumlicher Distanz).	stimme voll zu		stimme gar nicht zu	n=10	mw=1,30	md=1,00	s=0,48
Die Lehrperson gibt mir lernförderliche Rückmeldungen zu meinen Beiträgen. (*)	stimme voll zu		stimme gar nicht zu	n=10	mw=1,40	md=1,00	s=0,52
Die Lehrperson zeigt ausgeprägtes Interesse am Lernerfolg der Studierenden.	stimme voll zu		stimme gar nicht zu	n=10	mw=1,80	md=1,50	s=1,03
Die Lehrperson sorgt für eine ruhige Arbeitsatmosphäre. (*)	stimme voll zu		stimme gar nicht zu				

Die Lehrperson steht mir bei Bedarf ausreichend zur Verfügung (z. B. bei Rückfragen oder für weitere Hilfestellungen).	stimme voll zu		stimme gar nicht zu	n=10	mw=1,30	md=1,00	s=0,48
Es werden Möglichkeiten und Gelegenheiten zum Austausch mit anderen Teilnehmenden geschaffen.	stimme voll zu		stimme gar nicht zu	n=11	mw=2,27	md=2,00	s=0,90
Mir gelingt es, (auch bei räumlicher Distanz) mit anderen Teilnehmenden dieser Lehrveranstaltung in lehrveranstaltungsbezogenen Austausch zu	stimme voll zu		stimme gar nicht zu	n=11	mw=2,45	md=2,00	s=1,21

Kooperatives Lernen

...sind mir die Aufgabenstellungen immer klar. (*)	stimme voll zu		stimme gar nicht zu
...wird darauf geachtet, dass sich die Gruppenmitglieder gleichermaßen beteiligen. (*)	stimme voll zu		stimme gar nicht zu
...empfinde ich die Aufgabenstellungen der Gruppengröße angemessen. (*)	stimme voll zu		stimme gar nicht zu
...steht die Lehrperson der Gruppe unterstützend zur Seite. (*)	stimme voll zu		stimme gar nicht zu
Insgesamt unterstützen mich die Gruppenarbeiten beim Lernen. (*)	stimme voll zu		stimme gar nicht zu

Übungen/Übungsaufgaben

...werden für mich verständlich gestellt.	stimme voll zu		stimme gar nicht zu	n=11	mw=1,91	md=2,00	s=0,54
...tragen für mich zum vertieften Verständnis der Inhalte bei.	stimme voll zu		stimme gar nicht zu	n=11	mw=1,64	md=2,00	s=0,67
...passen aus meiner Sicht zum Inhalt der zugehörigen Lehrveranstaltung.	stimme voll zu		stimme gar nicht zu	n=11	mw=1,55	md=2,00	s=0,52
...kann ich in einem zeitlich angemessenen Rahmen bearbeiten.	stimme voll zu		stimme gar nicht zu	n=11	mw=2,64	md=3,00	s=1,21
...werden für mich nachvollziehbar besprochen bzw. korrigiert.	stimme voll zu		stimme gar nicht zu	n=10	mw=1,50	md=1,00	s=0,71
Die Menge der Übungen/Übungsaufgaben empfinde ich als...	zu niedrig		zu hoch	n=11	mw=3,36	md=4,00	s=0,81
Den Schwierigkeitsgrad der Übungen/Übungsaufgaben empfinde ich als...	zu niedrig		zu hoch	n=11	mw=3,73	md=4,00	s=0,65

Motivation und Lernfortschritt

Ich setze mich vertieft mit den Inhalten der Lehrveranstaltung auseinander.	stimme voll zu		stimme gar nicht zu	n=11	mw=1,82	md=2,00	s=0,98
Ich setze meine für diese Lehrveranstaltung geplanten Lernaktivitäten um.	stimme voll zu		stimme gar nicht zu	n=11	mw=2,00	md=1,00	s=1,26
Wenn ich möchte, kann ich die Lehr-/Lerninhalte nach meinen Vorstellungen vor- und nachbereiten.	stimme voll zu		stimme gar nicht zu	n=11	mw=2,27	md=2,00	s=1,27
In der Lehrveranstaltung habe ich regelmäßig Gelegenheiten, meinen Lernfortschritt zu reflektieren.	stimme voll zu		stimme gar nicht zu	n=10	mw=1,90	md=2,00	s=0,88
Die Lehrveranstaltung motiviert mich zur aktiven Auseinandersetzung mit ihren Themen.	stimme voll zu		stimme gar nicht zu	n=11	mw=2,36	md=2,00	s=1,21
Wenn Fragen aufkommen, wird hierauf für mich angemessen eingegangen.	stimme voll zu		stimme gar nicht zu	n=11	mw=1,55	md=1,00	s=0,69

Lernzuwachs

Ich verfüge über Wissen über die Fachinhalte der Lehrveranstaltung. - so ist es <u>aktuell</u> :	stimme voll zu		stimme gar nicht zu	n=11	mw=3,27	md=3,00	s=1,27
--	----------------	--	---------------------	------	---------	---------	--------

Ich verfüge über Wissen über die Fachinhalte der Lehrveranstaltung. - so war es <u>vor Beginn</u> der Veranstaltung:	stimme voll zu		stimme gar nicht zu	n=11	mw=5,18	md=6,00	s=1,47
Ich kann die Fachinhalte der Lehrveranstaltung anwenden. - so ist es <u>aktuell</u> :	stimme voll zu		stimme gar nicht zu	n=11	mw=3,82	md=4,00	s=1,25
Ich kann die Fachinhalte der Lehrveranstaltung anwenden. - so war es <u>vor Beginn</u> der Veranstaltung:	stimme voll zu		stimme gar nicht zu	n=11	mw=5,36	md=6,00	s=1,50

Workload und Anforderungen

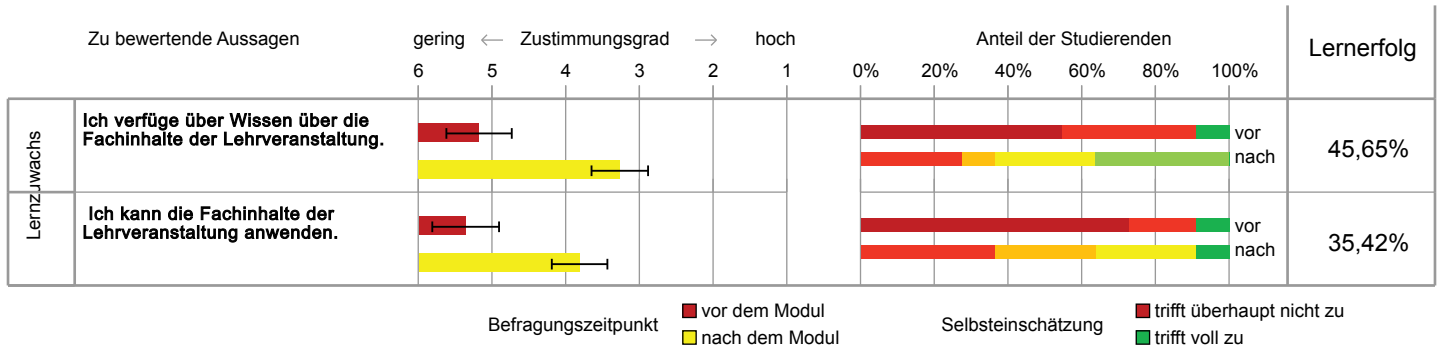
Mein Arbeitsaufwand für diese Lehrveranstaltung ist im Verhältnis zu den vergebenen Leistungspunkten/ Credit Points (1 CP = 30 Zeitstunden pro Semester)	viel geringer		viel höher	n=11	mw=3,82	md=4,00	s=0,87
Den von mir für diese Lehrveranstaltung benötigten Arbeitsaufwand empfinde ich als...	sehr niedrig		sehr hoch	n=11	mw=3,91	md=4,00	s=0,70
Die in dieser Lehrveranstaltung gestellten Anforderungen empfinde ich als...	sehr niedrig		sehr hoch	n=11	mw=4,27	md=4,00	s=0,79

Form der Veranstaltung und Gesamtbewertung

Es gelingt mir, mich für die <u>Präsenzphasen</u> der Lehrveranstaltung zu motivieren. (*)	stimme voll zu		stimme gar nicht zu				
Es gelingt mir, mich für die <u>Onlinephasen</u> der Lehrveranstaltung zu motivieren.	stimme voll zu		stimme gar nicht zu	n=11	mw=2,36	md=3,00	s=0,81
Es gelingt mir, mich für die <u>Selbstlernphasen</u> der Lehrveranstaltung zu motivieren.	stimme voll zu		stimme gar nicht zu	n=11	mw=2,36	md=2,00	s=1,21
Ich finde, dass die <u>Präsenzphasen</u> und <u>Selbstlernphasen</u> in dieser Lehrveranstaltung sinnvoll kombiniert sind. (*)	stimme voll zu		stimme gar nicht zu				
Ich finde, dass die <u>Onlinephasen</u> und <u>Selbstlernphasen</u> in dieser Lehrveranstaltung sinnvoll kombiniert sind.	stimme voll zu		stimme gar nicht zu	n=10	mw=2,10	md=2,00	s=0,88
Ich finde, dass die <u>Onlinephasen</u> und <u>Präsenzphasen</u> in dieser Lehrveranstaltung sinnvoll kombiniert sind. (*)	stimme voll zu		stimme gar nicht zu				
Die Veranstaltung steht in einem für mich erkennbaren inhaltlichen Zusammenhang mit anderen Veranstaltungen meines Studiengangs.	stimme voll zu		stimme gar nicht zu	n=11	mw=2,36	md=2,00	s=1,36
Die Inhalte der Veranstaltung tragen zu den Qualifikationszielen (wissenschaftliche Grundlagen, Methodenkompetenz, berufsfeldbezogene	stimme voll zu		stimme gar nicht zu				
Wie bewerten Sie diese Lehrveranstaltung bisher insgesamt?	sehr gut		sehr schlecht	n=10	mw=2,40	md=2,00	s=0,84

(*) Hinweis: Wenn die Anzahl der Antworten auf eine Frage zu gering ist, wird für die Frage keine Auswertung angezeigt.

Lernerfolgsevaluation



Grafische Darstellung adaptiert nach Raupach et al. Med Teach 2011; 33: e446-ee453.
Die Fehlerbalken im linken Teil der Grafik entsprechen den Standardfehlern.

Offene Kommentare der Studierenden:

- a) *„Haben Sie darüber hinaus Kommentare zum Bereich Struktur und Aufbau?“*
- Kompliziertes Thema, nicht direkt verständlich.
 - Manchmal ist es schwierig bestimmten Inhalten zu folgen, wenn es davor hieß "Wenn Sie sich das in Ruhe anschauen, können Sie das besser nachvollziehen". Da man keine Fragen "live" stellen kann, kann das durchaus zu Problemen führen. Mir ist bewusst, dass dafür das Moodle Forum genutzt werden kann.
 - Zusammenhang zwischen den Vorlesungsinhalten erschließt sich nicht immer ganz, da der Aufbau stark von den Papern abhängt.
- b) *„Haben Sie darüber hinaus Kommentare zum Bereich Prüfungen?“*
- Ohne die Übung fände ich es schwierig, mir Klausuraufgaben vorzustellen. Anhand der Übungen geht es zwar besser, ich finde den Zusammenhang zwischen den Aufgaben, der Vorlesung und der Übung schwierig.
 - Prüfungsanforderungen sind nicht ganz klar; insbesondere ob eher mathematische Grundlagen oder die Inhalte der Paper abgefragt werden.
- c) *„Haben Sie darüber hinaus Kommentare zu den bereitgestellten (digitalen) Lehr-/Lernmaterialien?“*
- Die Materialien sind teilweise etwas abstrakt.
 - Zum Teil sind die Folien sehr dicht beschrieben und voll, gerne den Inhalt auf mehrere Folien ausweiten.
- d) *„Haben Sie darüber hinaus Kommentare zur Kommunikation und Interaktion?“*
- Austausch nur mit bereits bekannten Teilnehmern dieser Veranstaltung.
 - Gut, dass pandemiebedingt auf den Wunsch der Studierenden zum Umstieg auf das Distanzformat eingegangen wurde.
 - Ich würde mir mehr Präsenz wünschen.

e) *„Haben Sie darüber hinaus Kommentare zu den durchgeführten Übungen bzw. gestellten Übungsaufgaben?“*

- Aufgrund der kurzen Zeit in diesem Semester war ich persönlich nicht in der Lage, die Übungen so vorzubereiten, wie ich es gerne getan hätte.
- Bei den Übungen ist der Umfang hoch, sodass pro Übungstermin kein gesamtes Übungsblatt besprochen werden kann, da dies den Rahmen überschreiten würde.
- Man sollte mehr Zeit für die Übungen einplanen (statt 1,5h besser 2h), damit man gegen Ende nicht in Zeitnot geriet, alles schnell abzuschreiben und nur die Hälfte der Erklärungen mitzubekommen.
- Mir wäre ein kleinteiliger Aufbau der Übung an manchen Stellen lieber, also kleiner und leichter anfangen und dann aufbauen.
- Übung wird sehr verständlich durchgeführt und alles gut erklärt.

f) *„Welche Fachinhalte der Veranstaltung interessieren Sie besonders?“*

- Anschauliche Beispiele, wie die Theorie in der Praxis angewandt wird.
- Das Modellieren interessiert mich.

g) *„Haben Sie darüber hinaus Kommentare zum Bereich Workload und Anforderungen?“*

- Es werden vielfältige Grundlagen aus anderen Modulen benötigt.
- Gesehen über das ganze Semester, zusammen mit Fächern wie Matlab oder einer Seminararbeit finde ich die Anforderungen in dieser Vorlesung als zu hoch. Sehr komplex und hoher Schwierigkeitsgrad. Sehr viel Nacharbeiten zum Verständnis nötig.
- Mein Lernaufwand ist bisher zu wenig, da ich aufgrund der vielen anspruchsvollen Fächer plus meiner Arbeit nicht mehr hinterherkomme.
- Online Vorlesungsvideos anzuschauen (d.h. anzuhören & Notizen zu machen) kosten mich mindestens 2–3-mal so lang wie die Länge des Videos. Dabei ist noch nicht einberechnet, dass ich mir das im Nachhinein nochmal in Ruhe durchgehe & versuche zu verstehen. So viel Arbeitsaufwand im Vgl. zu anderen Kursen habe ich nicht.
- Videos sollten eine Maximallänge haben (z.B. max 90 Min).

- Vorlesungsvideos zum Teil sehr lang, da benötigt man viel Zeit, um das richtig durcharbeiten.
- h) *„Was hat Ihnen an dieser Lehrveranstaltung bisher gut gefallen? Was sollte unbedingt beibehalten werden?“*
- Die Aufteilung der Themen in einzelne Videos.
 - Die Übung ist enorm hilfreich, um die in der Vorlesung thematisierten Inhalte zu verstehen! Herr Müller erklärt ausführlich und sehr gut.
 - Herr Prof. Gönsch gibt sich sehr viel Mühe ausführlich auf Fragen zu antworten!
 - Grundsätzlich die hybride Form an diesem Lehrstuhl.
 - Videos zum zeitlich flexiblen Bearbeiten, ausführliche Besprechung der Übung.
 - Wiederholung der Inhalte aus den Papern im Rahmen der Übung.
 - Für mich komplett neues Themengebiet, den ich hier kennenlernen durfte. Interessanter Gastvortrag Vytal.
 - Gut gefallen: fast (!) ausführliche Vorlesungsvideos und die Online-Übungen.
- i) *„Was könnte künftig anders gemacht werden? Welche Vorschläge haben Sie?“*
- Das Vorgehen zur Lösung der Paper etwas genauer erläutern. Das erste Paper wird sehr ausführlich erläutert, die folgenden eher überflogen.
 - Der CECO Vortrag hat mir leider gar nicht gefallen. Im Gegensatz zu den drei anderen Gastvorträgen war dieser leider am schlechtesten (persönliche Meinung, ich habe aber auch ähnliches von anderen Studenten gehört).
 - Einführung der BonusPoints motiviert mich immer, mich im Semester mit den Aufgaben und Themen tiefer auseinanderzusetzen. Dafür müssten dann die Übungsaufgaben auch eindeutig gestellt sein.
 - Ich finde es unglücklich, dass dieses Modul im Studienplan vor Heuristiken liegt. Es wurde oft von Herrn Müller und Herrn Prof. Gönsch auf Heuristiken verwiesen, wodurch es mehr Sinn machen würde, wenn Heuristiken im Studienverlaufsplan vor Kreislaufwirtschaft liegen würde.

- Ich frage mich bei den vielen Verfahren, wie praxisrelevant das ist.
- Die Lösungen der Übungen bitte hochladen.
- Mehr Bezug zwischen Vorlesung und Übung wäre wünschenswert.
- Sehr komplexes Fach, workload insgesamt zu hoch.
- Mehr Erklärungen bzgl. d. Inhalte d. Kurses, mehr konkretere Anforderungen für die Klausur schildern, da nicht klar ist, was man von diesen vielen, tetschlagenden Gleichungen & Funktionen kennen muss oder was in Klausur gegeben sein wird.