

**Lehrveranstaltungsevaluation im Wintersemester 2021/2022**

der

Mercator School of Management

Fakultät für Betriebswirtschaftslehre

der Universität Duisburg-Essen

Campus Duisburg

Lehrstuhl:

**Lehrstuhl für Wirtschaftspädagogik und Wirtschaftsdidaktik**

Veranstaltung:

**Didaktik der speziellen BWL (Gökel)**

Der Dekan

# Linda Gökel

## Didaktik der speziellen BWL (WiSe 21/22)

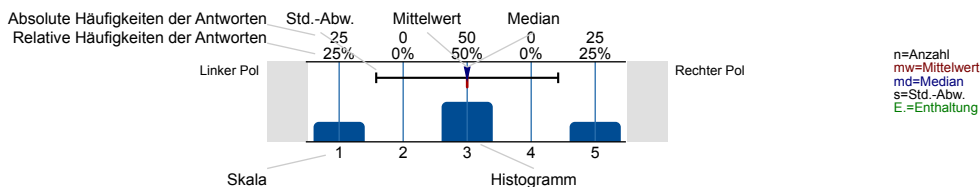
Erfasste Fragebögen = 17



### Auswertungsteil der geschlossenen Fragen

## Legende

Frage-  
text



### Hinweise zum Datenschutz

Liebe\*r Studierende\*r,

der vorliegende Fragebogen zur Lehrveranstaltungs-bewertung (LVB) ist dafür gemacht, Studierende und Lehrende miteinander ins Gespräch zu bringen und mögliche Weiterentwicklungsbedarfe für die Veranstaltung aufzuzeigen. Hierzu sieht das Verfahren der LVB vor, dass die Ergebnisse veranstaltungsintern diskutiert werden. Dies entspricht einer qualitativen und detaillierten Ergebnis-analyse, welche die Perspektiven von Studierenden und Lehrenden beru cksichtigt. Das Ausfüllen des Fragebogens dauert etwa 10 bis 15 Minuten.

Wir freuen uns auf Ihre Rückmeldung,  
Ihr Team studentisches Feedback und Lehrevaluation

#### Datenschutzhinweis

Die LVB wird von der Universität Duisburg-Essen (UDE) aufgrund ihrer gesetzlichen Aufgabe zur Qualitätssicherung durch Akkreditierung und Evaluation (§ 7 HG) i.V.m. Art. 6 Abs. 1 Satz 1 lit. e) DSGVO gemäß der "Ordnung für die Verfahren zum Qualitätsmanagement und zur Qualitätssicherung von Studium und Lehre sowie für Evaluationen (QM-Ordnung)" durchgeführt. Verantwortlich für die Datenverarbeitung ist das Zentrum für Hochschulqualitätsentwicklung (ZHQE) der UDE, Keetmanstr. 3-9, 47058 Duisburg; E-Mail: [evaluation@uni-due.de](mailto:evaluation@uni-due.de); Tel.: 0203-379-7023. Der behördliche Datenschutzbeauftragte der UDE und damit des ZHQE ist Dr. Kai-Uwe Loser, Forsthausweg 2, 47057 Duisburg; E-Mail: [kai-uwe.loser@uni-due.de](mailto:kai-uwe.loser@uni-due.de); Tel.: 0234-32-28720. Die Lehrenden erhalten die hinsichtlich der Studierenden durch Aggregation anonymisierten Ergebnisse der Bewertung und besprechen sie in den entsprechenden Veranstaltungen. Das Dekanat erhält die aggregierten Ergebnisse der in ihren Bereich fallenden LVB auf veranstaltungs- und studien-gangbezogener Ebene.

Sie haben zu jeder Zeit die Möglichkeit, das Ausfüllen des Fragebogens abzubrechen oder ihn unausgefüllt zu lassen, ohne dass Ihnen dadurch irgendwelche Nachteile entstehen. Bitte machen Sie Kommentare in konstruktiver Form und so, dass durch den Inhalt Ihrer Äußerung kein Rückschluss auf Ihre Person möglich ist.

Ausführliche Informationen zum Datenschutz stellen wir Ihnen hier zur Verfügung: <http://udue.de/lvbdsgvo>

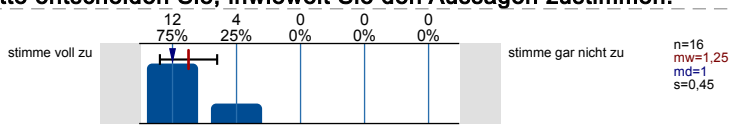
Ich stimme zu, dass meine Angaben gemäß den hier angeführten Informationen verarbeitet werden.

ja  n=17  
nein

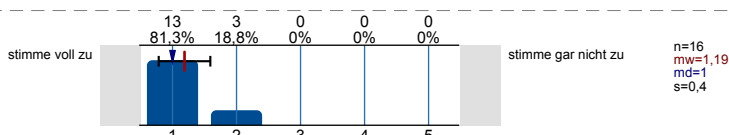
### Struktur und Aufbau

**In diesem Fragebogen werden Ihnen Aussagen vorgelegt. Bitte entscheiden Sie, inwieweit Sie den Aussagen zustimmen.**

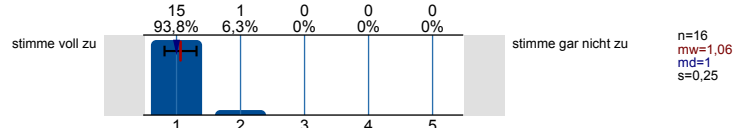
Die Lehrveranstaltung verläuft entlang einer für mich nachvollziehbaren Struktur ("roter Faden").



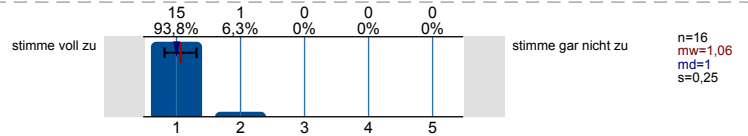
Die Anforderungen an meine Mitarbeit im Rahmen der Lehrveranstaltung (z. B. Vor- und Nachbereitung, aktive Beteiligung) werden transparent kommuniziert.



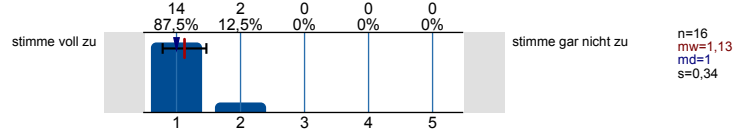
Die Lehr-/Lerninhalte werden verständlich vermittelt.



Die Lehrperson wirkt bei den Einzelterminen auf mich gut vorbereitet.



Die Lehrperson schafft ein meiner Ansicht nach konstruktives Lernklima.



Prüfungen

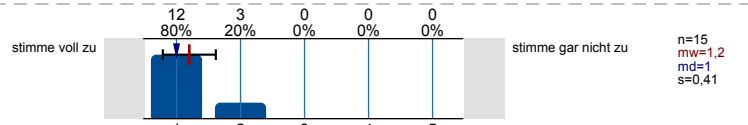
Werden Sie in dieser Lehrveranstaltung eine Prüfung ablegen?



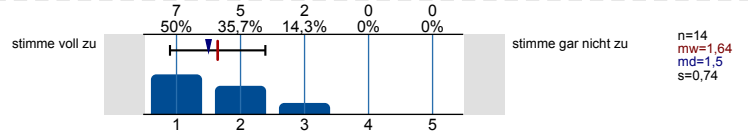
Mir ist klar, welches Format die Prüfung haben wird (z. B. Klausur, Hausarbeit, Take-Home-Exam).



Die Prüfungsanforderungen werden für mich nachvollziehbar erläutert.



Ich habe den Eindruck, dass ich mich mithilfe der Lehrveranstaltung gut auf die Prüfung vorbereiten kann.



Materialien

In dieser Veranstaltung werden (digitale) Lehr-/Lernmaterialien wie Skripte, Videos, Lernprogramme, Selbsttests (z. B. in Moodle) bereitgestellt.



Die bereitgestellten (digitalen) Lehr-/Lernmaterialien nutze ich.

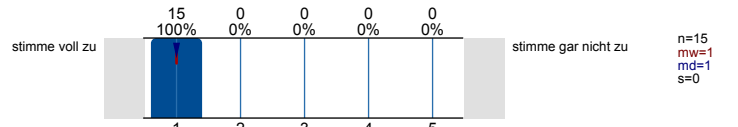


Würden Sie sich (digitale) Lehr-/Lernmaterialien für diese Lehrveranstaltung wünschen?

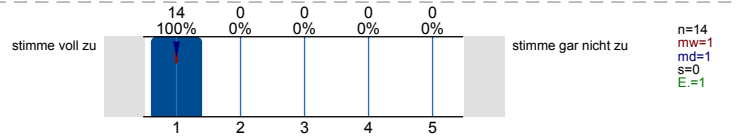
Es wird keine Auswertung angezeigt, da die Anzahl der Antworten zu gering ist.

Die bereitgestellten (digitalen) Lehr-/Lernmaterialien...

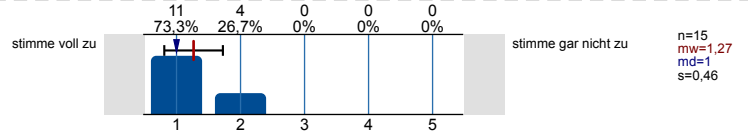
...stehen rechtzeitig zur Verfügung.



...stehen ausreichend lange zur Verfügung.

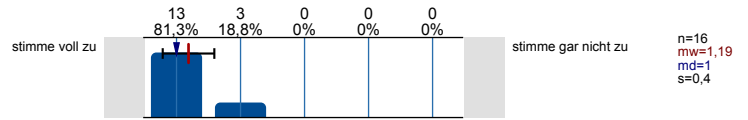


...fördern mein Verständnis der Inhalte der Lehrveranstaltung.

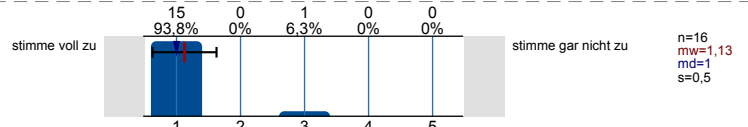


Kommunikation und Interaktion

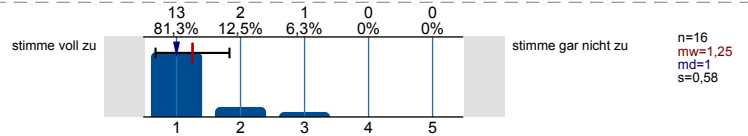
Meine technische Ausstattung (d.h. Computer und Internetzugang) ist für die Teilnahme an der Lehrveranstaltung ausreichend.



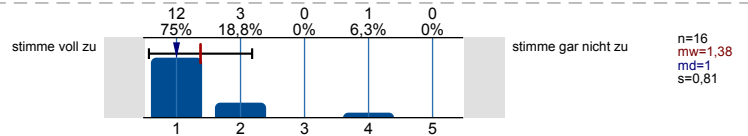
Die angebotenen Formen zur lehrveranstaltungsbezogenen Kommunikation mit der Lehrperson sind für mich geeignet (z. B. Telefon, E-Mail, Chat, Videochat etc.).



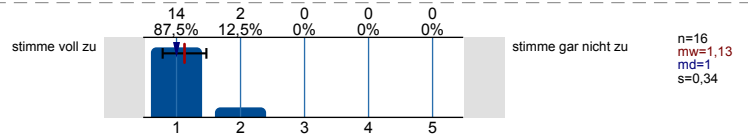
Die persönliche, lehrveranstaltungsbezogene Beratung durch die Lehrperson gelingt (auch bei räumlicher Distanz).



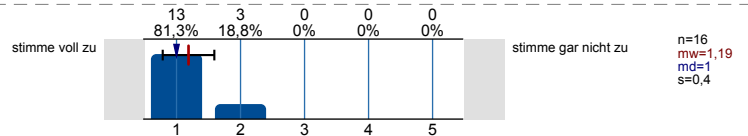
Die Lehrperson gibt mir lernförderliche Rückmeldungen zu meinen Beiträgen.



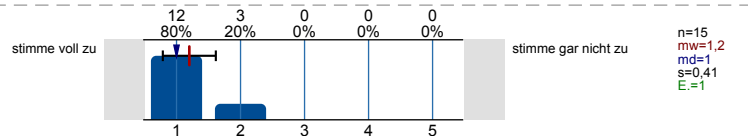
Die Lehrperson zeigt ausgeprägtes Interesse am Lernerfolg der Studierenden.



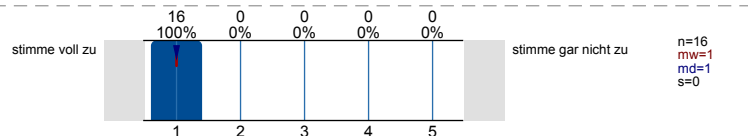
Die Lehrperson fördert aktive Mitarbeit der Studierenden.



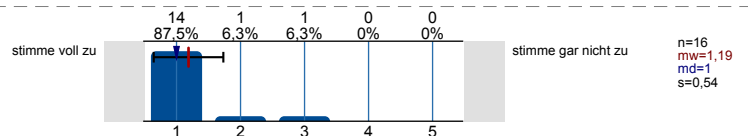
Die Lehrperson sorgt für eine ruhige Arbeitsatmosphäre.



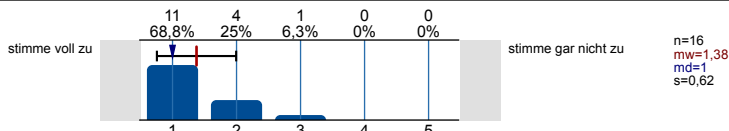
Die Lehrperson steht mir bei Bedarf ausreichend zur Verfügung (z. B. bei Rückfragen oder für weitere Hilfestellungen).



Es werden Möglichkeiten und Gelegenheiten zum Austausch mit anderen Teilnehmenden geschaffen.



Mir gelingt es, (auch bei räumlicher Distanz) mit anderen Teilnehmenden dieser Lehrveranstaltung in lehrveranstaltungsbezogenen Austausch zu kommen.



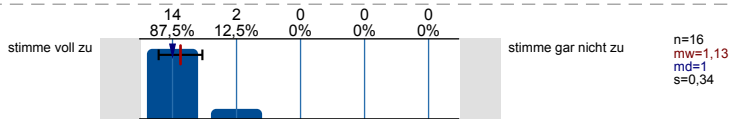
Kooperatives Lernen

Es werden im Rahmen der Lehrveranstaltung Gruppenarbeiten eingesetzt.

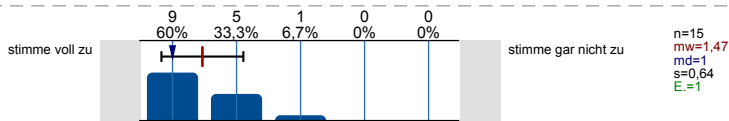


Bei den Gruppenarbeiten...

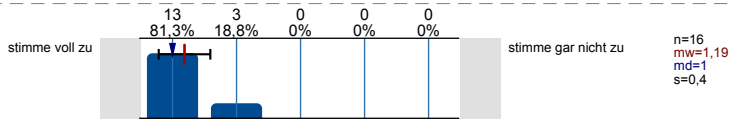
...sind mir die Aufgabenstellungen immer klar.



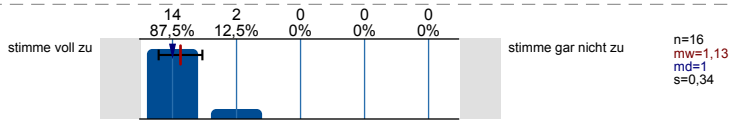
...wird darauf geachtet, dass sich die Gruppenmitglieder gleichermaßen beteiligen.



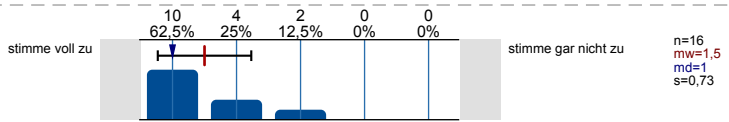
...empfinde ich die Aufgabenstellungen der Gruppengröße angemessen.



...steht die Lehrperson der Gruppe unterstützend zur Seite.

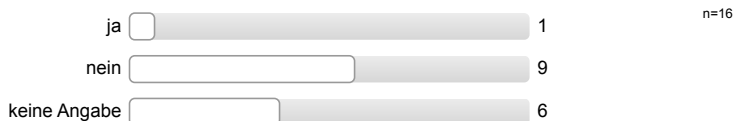


Insgesamt unterstützen mich die Gruppenarbeiten beim Lernen.



Übungen/Übungsaufgaben

Es werden im Rahmen der Lehrveranstaltung Übungen durchgeführt und/oder Übungsaufgaben gestellt.



Die durchgeführten Übungen bzw. gestellten Übungsaufgaben...

...werden für mich verständlich gestellt.

Es wird keine Auswertung angezeigt, da die Anzahl der Antworten zu gering ist.

...tragen für mich zum vertieften Verständnis der Inhalte bei.

Es wird keine Auswertung angezeigt, da die Anzahl der Antworten zu gering ist.

...passen aus meiner Sicht zum Inhalt der zugehörigen Lehrveranstaltung.

Es wird keine Auswertung angezeigt, da die Anzahl der Antworten zu gering ist.

...kann ich in einem zeitlich angemessenen Rahmen bearbeiten.

Es wird keine Auswertung angezeigt, da die Anzahl der Antworten zu gering ist.

...werden für mich nachvollziehbar besprochen bzw. korrigiert.

Es wird keine Auswertung angezeigt, da die Anzahl der Antworten zu gering ist.

Die Menge der Übungen/Übungsaufgaben empfinde ich als...

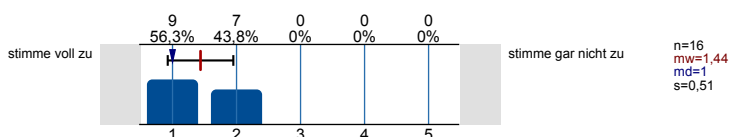
Es wird keine Auswertung angezeigt, da die Anzahl der Antworten zu gering ist.

Den Schwierigkeitsgrad der Übungen/Übungsaufgaben empfinde ich als...

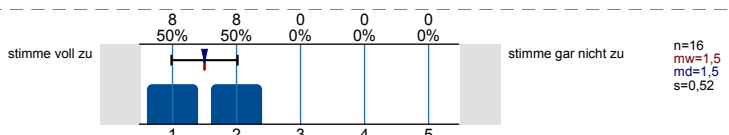
Es wird keine Auswertung angezeigt, da die Anzahl der Antworten zu gering ist.

Motivation und Lernfortschritt

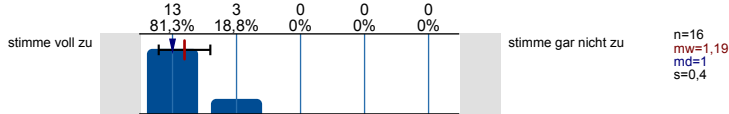
Ich setze mich vertieft mit den Inhalten der Lehrveranstaltung auseinander.



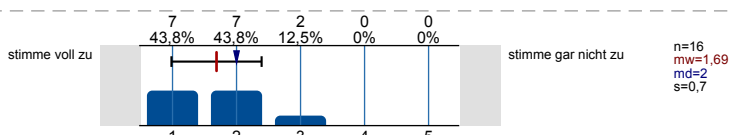
Ich setze meine für diese Lehrveranstaltung geplanten Lernaktivitäten um.



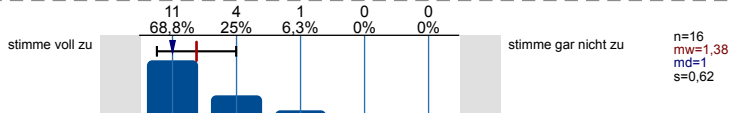
Wenn ich möchte, kann ich die Lehr-/Lerninhalte nach meinen Vorstellungen vor- und nachbereiten.



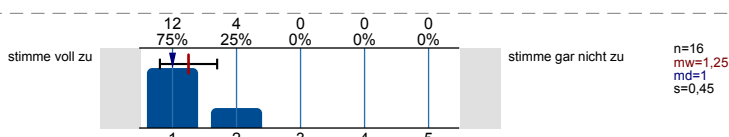
In der Lehrveranstaltung habe ich regelmäßig Gelegenheiten, meinen Lernfortschritt zu reflektieren.



Die Lehrveranstaltung motiviert mich zur aktiven Auseinandersetzung mit ihren Themen.



Wenn Fragen aufkommen, wird hierauf für mich angemessen eingegangen.

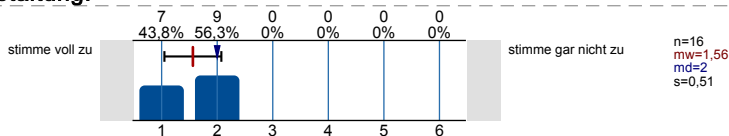


Lernzuwachs

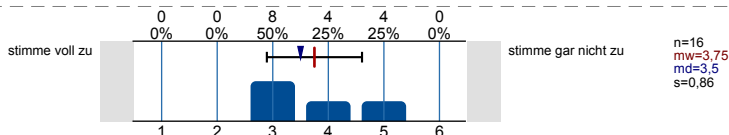
Im Folgenden möchten wir Sie bitten, Ihren Stand bezüglich allgemeiner Lernziele einzuschätzen. Bitte geben Sie zu jeder der folgenden Aussagen **zwei Einschätzungen** ab. Schätzen Sie bitte zuerst Ihren **aktuellen Stand** (Selbsteinschätzung zum jetzigen Zeitpunkt) ein und anschließend Ihren **Stand vor Veranstaltungsbeginn** - das heißt, Sie sollen aus heutiger Sicht **rückblickend** beurteilen, wie Ihr eigener Stand direkt vor Veranstaltungsbeginn gewesen ist.

**Ich verfüge über Wissen über die Fachinhalte der Lehrveranstaltung.**

- so ist es aktuell:

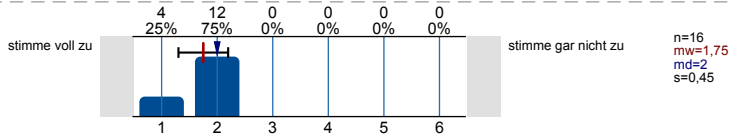


- so war es vor Beginn der Veranstaltung:

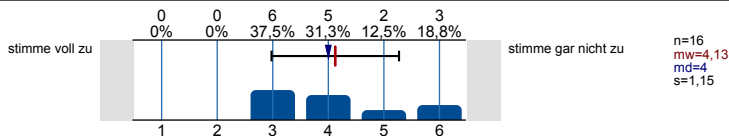


**Ich kann die Fachinhalte der Lehrveranstaltung anwenden.**

- so ist es aktuell:

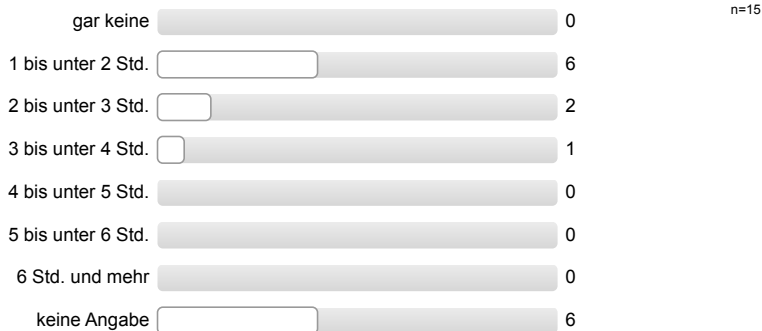


- so war es vor Beginn der Veranstaltung:

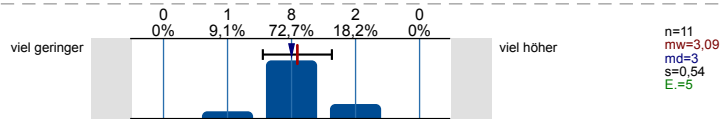


Workload und Anforderungen

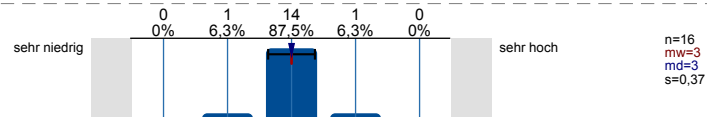
Wie viel Zeit verwenden Sie pro Woche durchschnittlich für Ihre Vor- und Nachbereitung dieser Veranstaltung?



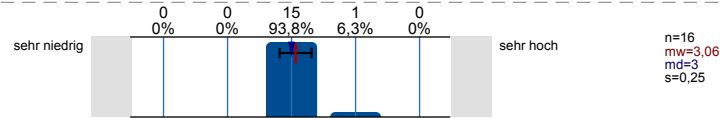
Mein Arbeitsaufwand für diese Lehrveranstaltung ist im Verhältnis zu den vergebenen Leistungspunkten/Credit Points (1 CP = 30 Zeitstunden pro Semester)...



Den von mir für diese Lehrveranstaltung benötigten Arbeitsaufwand empfinde ich als...

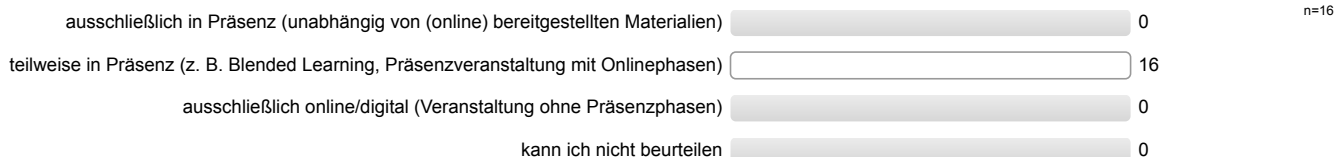


Die in dieser Lehrveranstaltung gestellten Anforderungen empfinde ich als...

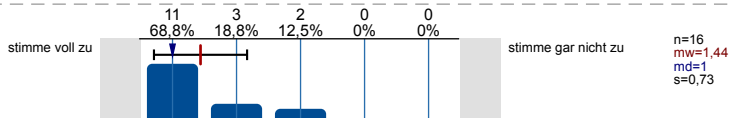


Form der Veranstaltung und Gesamtbewertung

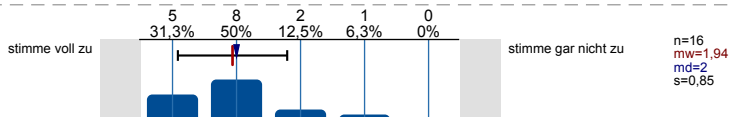
In welcher Form wird diese Lehrveranstaltung durchgeführt?



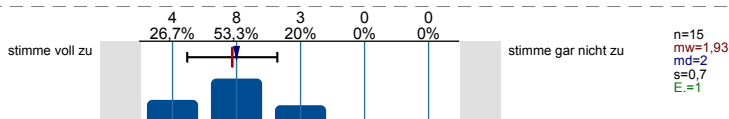
Es gelingt mir, mich für die Präsenzphasen der Lehrveranstaltung zu motivieren.



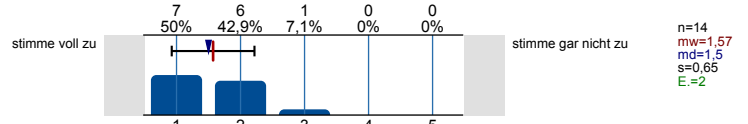
Es gelingt mir, mich für die Onlinephasen der Lehrveranstaltung zu motivieren.



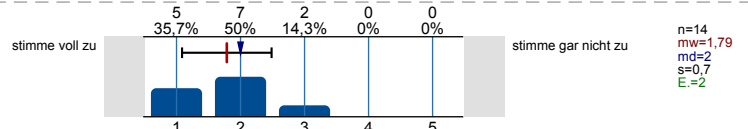
Es gelingt mir, mich für die Selbstlernphasen der Lehrveranstaltung zu motivieren.



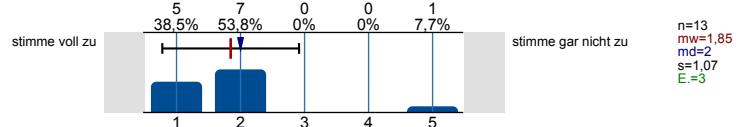
Ich finde, dass die Präsenzphasen und Selbstlernphasen in dieser Lehrveranstaltung sinnvoll kombiniert sind.



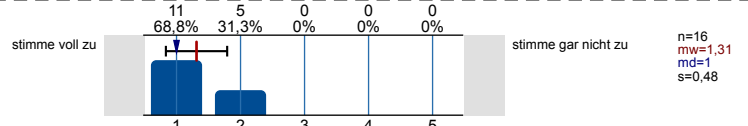
Ich finde, dass die Onlinephasen und Selbstlernphasen in dieser Lehrveranstaltung sinnvoll kombiniert sind.



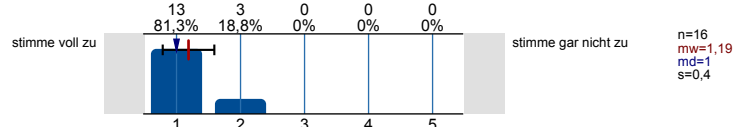
Ich finde, dass die Onlinephasen und Präsenzphasen in dieser Lehrveranstaltung sinnvoll kombiniert sind.



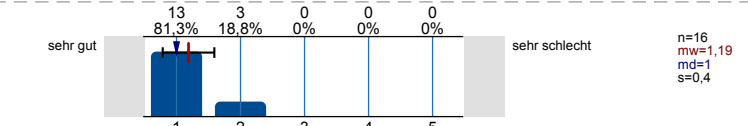
Die Veranstaltung steht in einem für mich erkennbaren inhaltlichen Zusammenhang mit anderen Veranstaltungen meines Studiengangs.



Die Inhalte der Veranstaltung tragen zu den Qualifikationszielen (wissenschaftliche Grundlagen, Methodenkompetenz, berufsfeldbezogene Qualifikationen etc.) meines Studiengangs bei.



Wie bewerten Sie diese Lehrveranstaltung bisher insgesamt?

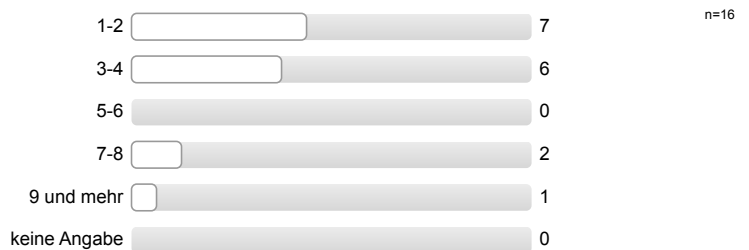


Angaben zur Person

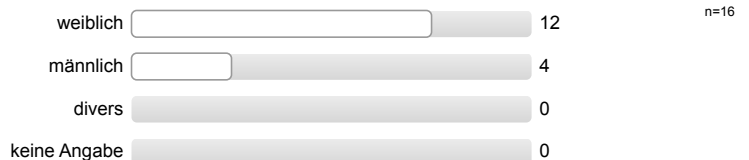
Innerhalb welches Studiengangs besuchen Sie diese Veranstaltung?



In welchem Fachsemester studieren Sie?



Was ist ihr Geschlecht?



Bitte klicken Sie auf "Absenden" um die Befragung abzuschließen. Herzlichen Dank für Ihre Teilnahme!



# Profillinie

Teilbereich: Betriebswirtschaftslehre  
 Name der/des Lehrenden: Linda Gökel  
 Titel der Lehrveranstaltung: Didaktik der speziellen BWL (Name der Umfrage)

Verwendete Werte in der Profillinie: Mittelwert

## Struktur und Aufbau

Die Lehrveranstaltung verläuft entlang einer für mich nachvollziehbaren Struktur ("roter Faden").	stimme voll zu		stimme gar nicht zu	n=16	mw=1,25	md=1,00	s=0,45
Die Anforderungen an meine Mitarbeit im Rahmen der Lehrveranstaltung (z. B. Vor- und Nachbereitung, aktive Beteiligung) werden	stimme voll zu		stimme gar nicht zu	n=16	mw=1,19	md=1,00	s=0,40
Die Lehr-/Lerninhalte werden verständlich vermittelt.	stimme voll zu		stimme gar nicht zu	n=16	mw=1,06	md=1,00	s=0,25
Die Lehrperson wirkt bei den Einzelterminen auf mich gut vorbereitet.	stimme voll zu		stimme gar nicht zu	n=16	mw=1,06	md=1,00	s=0,25
Die Lehrperson schafft ein meiner Ansicht nach konstruktives Lernklima.	stimme voll zu		stimme gar nicht zu	n=16	mw=1,13	md=1,00	s=0,34

## Prüfungen

Die Prüfungsanforderungen werden für mich nachvollziehbar erläutert.	stimme voll zu		stimme gar nicht zu	n=15	mw=1,20	md=1,00	s=0,41
Ich habe den Eindruck, dass ich mich mithilfe der Lehrveranstaltung gut auf die Prüfung vorbereiten kann.	stimme voll zu		stimme gar nicht zu	n=14	mw=1,64	md=1,50	s=0,74

## Materialien

...stehen rechtzeitig zur Verfügung.	stimme voll zu		stimme gar nicht zu	n=15	mw=1,00	md=1,00	s=0,00
...stehen ausreichend lange zur Verfügung.	stimme voll zu		stimme gar nicht zu	n=14	mw=1,00	md=1,00	s=0,00
...fördern mein Verständnis der Inhalte der Lehrveranstaltung.	stimme voll zu		stimme gar nicht zu	n=15	mw=1,27	md=1,00	s=0,46

## Kommunikation und Interaktion

Meine technische Ausstattung (d.h. Computer und Internetzugang) ist für die Teilnahme an der Lehrveranstaltung ausreichend.	stimme voll zu		stimme gar nicht zu	n=16	mw=1,19	md=1,00	s=0,40
Die angebotenen Formen zur lehrveranstaltungsbezogenen Kommunikation mit der Lehrperson sind für mich geeignet (z. B.	stimme voll zu		stimme gar nicht zu	n=16	mw=1,13	md=1,00	s=0,50
Die persönliche, lehrveranstaltungsbezogene Beratung durch die Lehrperson gelingt (auch bei räumlicher Distanz).	stimme voll zu		stimme gar nicht zu	n=16	mw=1,25	md=1,00	s=0,58
Die Lehrperson gibt mir lernförderliche Rückmeldungen zu meinen Beiträgen.	stimme voll zu		stimme gar nicht zu	n=16	mw=1,38	md=1,00	s=0,81
Die Lehrperson zeigt ausgeprägtes Interesse am Lernerfolg der Studierenden.	stimme voll zu		stimme gar nicht zu	n=16	mw=1,13	md=1,00	s=0,34
Die Lehrperson fördert aktive Mitarbeit der Studierenden.	stimme voll zu		stimme gar nicht zu	n=16	mw=1,19	md=1,00	s=0,40
Die Lehrperson sorgt für eine ruhige Arbeitsatmosphäre.	stimme voll zu		stimme gar nicht zu	n=15	mw=1,20	md=1,00	s=0,41

Die Lehrperson steht mir bei Bedarf ausreichend zur Verfügung (z. B. bei Rückfragen oder für weitere Hilfestellungen).	stimme voll zu		stimme gar nicht zu	n=16	mw=1,00	md=1,00	s=0,00
Es werden Möglichkeiten und Gelegenheiten zum Austausch mit anderen Teilnehmenden geschaffen.	stimme voll zu		stimme gar nicht zu	n=16	mw=1,19	md=1,00	s=0,54
Mir gelingt es, (auch bei räumlicher Distanz) mit anderen Teilnehmenden dieser Lehrveranstaltung in lehrveranstaltungsbezogenen Austausch zu	stimme voll zu		stimme gar nicht zu	n=16	mw=1,38	md=1,00	s=0,62

### Kooperatives Lernen

...sind mir die Aufgabenstellungen immer klar.	stimme voll zu		stimme gar nicht zu	n=16	mw=1,13	md=1,00	s=0,34
...wird darauf geachtet, dass sich die Gruppenmitglieder gleichermaßen beteiligen.	stimme voll zu		stimme gar nicht zu	n=15	mw=1,47	md=1,00	s=0,64
...empfinde ich die Aufgabenstellungen der Gruppengröße angemessen.	stimme voll zu		stimme gar nicht zu	n=16	mw=1,19	md=1,00	s=0,40
...steht die Lehrperson der Gruppe unterstützend zur Seite.	stimme voll zu		stimme gar nicht zu	n=16	mw=1,13	md=1,00	s=0,34
Insgesamt unterstützen mich die Gruppenarbeiten beim Lernen.	stimme voll zu		stimme gar nicht zu	n=16	mw=1,50	md=1,00	s=0,73

### Übungen/Übungsaufgaben




...werden für mich verständlich gestellt. (*)	stimme voll zu		stimme gar nicht zu				
...tragen für mich zum vertieften Verständnis der Inhalte bei. (*)	stimme voll zu		stimme gar nicht zu				
...passen aus meiner Sicht zum Inhalt der zugehörigen Lehrveranstaltung. (*)	stimme voll zu		stimme gar nicht zu				
...kann ich in einem zeitlich angemessenen Rahmen bearbeiten. (*)	stimme voll zu		stimme gar nicht zu				
...werden für mich nachvollziehbar besprochen bzw. korrigiert. (*)	stimme voll zu		stimme gar nicht zu				
Die Menge der Übungen/Übungsaufgaben empfinde ich als... (*)	zu niedrig		zu hoch				
Den Schwierigkeitsgrad der Übungen/Übungsaufgaben empfinde ich als... (*)	zu niedrig		zu hoch				

### Motivation und Lernfortschritt




Ich setze mich vertieft mit den Inhalten der Lehrveranstaltung auseinander.	stimme voll zu		stimme gar nicht zu	n=16	mw=1,44	md=1,00	s=0,51
Ich setze meine für diese Lehrveranstaltung geplanten Lernaktivitäten um.	stimme voll zu		stimme gar nicht zu	n=16	mw=1,50	md=1,50	s=0,52
Wenn ich möchte, kann ich die Lehr-/Lerninhalte nach meinen Vorstellungen vor- und nachbereiten.	stimme voll zu		stimme gar nicht zu	n=16	mw=1,19	md=1,00	s=0,40
In der Lehrveranstaltung habe ich regelmäßig Gelegenheiten, meinen Lernfortschritt zu reflektieren.	stimme voll zu		stimme gar nicht zu	n=16	mw=1,69	md=2,00	s=0,70
Die Lehrveranstaltung motiviert mich zur aktiven Auseinandersetzung mit ihren Themen.	stimme voll zu		stimme gar nicht zu	n=16	mw=1,38	md=1,00	s=0,62
Wenn Fragen aufkommen, wird hierauf für mich angemessen eingegangen.	stimme voll zu		stimme gar nicht zu	n=16	mw=1,25	md=1,00	s=0,45

### Lernzuwachs










Ich verfüge über Wissen über die Fachinhalte der Lehrveranstaltung. - so ist es <u>aktuell</u> :	stimme voll zu		stimme gar nicht zu	n=16	mw=1,56	md=2,00	s=0,51
--	----------------	--	---------------------	------	---------	---------	--------

<b>Ich verfüge über Wissen über die Fachinhalte der Lehrveranstaltung.</b> - so war es <u>vor Beginn</u> der Veranstaltung:	stimme voll zu		stimme gar nicht zu	n=16	mw=3,75	md=3,50	s=0,86
<b>Ich kann die Fachinhalte der Lehrveranstaltung anwenden.</b> - so ist es <u>aktuell</u> :	stimme voll zu		stimme gar nicht zu	n=16	mw=1,75	md=2,00	s=0,45
<b>Ich kann die Fachinhalte der Lehrveranstaltung anwenden.</b> - so war es <u>vor Beginn</u> der Veranstaltung:	stimme voll zu		stimme gar nicht zu	n=16	mw=4,13	md=4,00	s=1,15

### Workload und Anforderungen

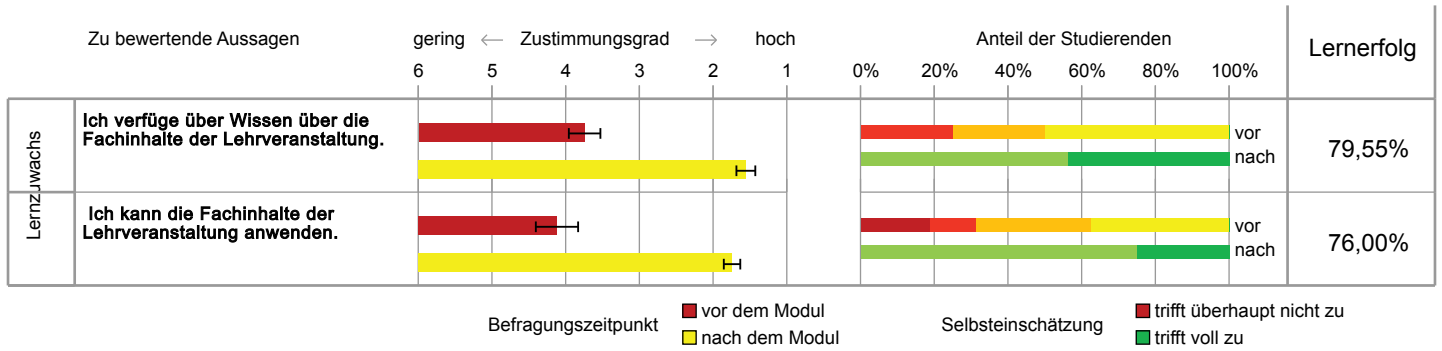
Mein Arbeitsaufwand für diese Lehrveranstaltung ist im Verhältnis zu den vergebenen Leistungspunkten/ Credit Points (1 CP = 30 Zeitstunden pro Semester)	viel geringer		viel höher	n=11	mw=3,09	md=3,00	s=0,54
Den von mir für diese Lehrveranstaltung benötigten Arbeitsaufwand empfinde ich als...	sehr niedrig		sehr hoch	n=16	mw=3,00	md=3,00	s=0,37
Die in dieser Lehrveranstaltung gestellten Anforderungen empfinde ich als...	sehr niedrig		sehr hoch	n=16	mw=3,06	md=3,00	s=0,25

### Form der Veranstaltung und Gesamtbewertung

Es gelingt mir, mich für die <u>Präsenzphasen</u> der Lehrveranstaltung zu motivieren.	stimme voll zu		stimme gar nicht zu	n=16	mw=1,44	md=1,00	s=0,73
Es gelingt mir, mich für die <u>Onlinephasen</u> der Lehrveranstaltung zu motivieren.	stimme voll zu		stimme gar nicht zu	n=16	mw=1,94	md=2,00	s=0,85
Es gelingt mir, mich für die <u>Selbstlernphasen</u> der Lehrveranstaltung zu motivieren.	stimme voll zu		stimme gar nicht zu	n=15	mw=1,93	md=2,00	s=0,70
Ich finde, dass die <u>Präsenzphasen</u> und <u>Selbstlernphasen</u> in dieser Lehrveranstaltung sinnvoll kombiniert sind.	stimme voll zu		stimme gar nicht zu	n=14	mw=1,57	md=1,50	s=0,65
Ich finde, dass die <u>Onlinephasen</u> und <u>Selbstlernphasen</u> in dieser Lehrveranstaltung sinnvoll kombiniert sind.	stimme voll zu		stimme gar nicht zu	n=14	mw=1,79	md=2,00	s=0,70
Ich finde, dass die <u>Onlinephasen</u> und <u>Präsenzphasen</u> in dieser Lehrveranstaltung sinnvoll kombiniert sind.	stimme voll zu		stimme gar nicht zu	n=13	mw=1,85	md=2,00	s=1,07
Die Veranstaltung steht in einem für mich erkennbaren inhaltlichen Zusammenhang mit anderen Veranstaltungen meines Studiengangs.	stimme voll zu		stimme gar nicht zu	n=16	mw=1,31	md=1,00	s=0,48
Die Inhalte der Veranstaltung tragen zu den Qualifikationszielen (wissenschaftliche Grundlagen, Methodenkompetenz, berufsfeldbezogene	stimme voll zu		stimme gar nicht zu	n=16	mw=1,19	md=1,00	s=0,40
Wie bewerten Sie diese Lehrveranstaltung bisher insgesamt?	sehr gut		sehr schlecht	n=16	mw=1,19	md=1,00	s=0,40

(\* ) Hinweis: Wenn die Anzahl der Antworten auf eine Frage zu gering ist, wird für die Frage keine Auswertung angezeigt.

# Lernerfolgsevaluation



Grafische Darstellung adaptiert nach Raupach et al. Med Teach 2011; 33: e446-ee453.  
Die Fehlerbalken im linken Teil der Grafik entsprechen den Standardfehlern.

### **Offene Kommentare der Studierenden:**

a) *„Haben Sie darüber hinaus Kommentare zum Bereich Struktur und Aufbau?“*

- Bei den Kurzvorträgen am 2. Termin wäre eine Pause dringend notwendig gewesen. (Es war aber aufgrund der knappen Zeitverständnis, wieso diese nicht gemacht wurde.)
- Frau Gökel hat die Seminareinheiten super vorbereitet, konnte alle Nachfragen beantworten und hat eine klare Struktur innerhalb der Inhalte vorgetragen.
- Wir hatten alle das Gefühl, dass Frau Gökel sehr gut vorbereitet war. Man hat gemerkt, dass sie sich lange Gedanken gemacht hat für die Präsenzstunde. Mir hat das unfassbar viel Spaß gemacht. Ich hatte noch nie ein Seminar, was so interessant war.
- Schön war auch, dass Frau Gökel selber Spaß an dem ganzen hatte.

b) *„Haben Sie darüber hinaus Kommentare zum Bereich Prüfungen?“*

- Der Ablauf wurde verständlich erläutert und auf einer PDF ausgehändigt. Ein Beispiel eines Unterrichtsentwurfs wäre für Studierende hilfreich, die noch nicht im EOP oder Praxissemester waren.

c) *„Haben Sie darüber hinaus Kommentare zu den bereitgestellten (digitalen) Lehr-/Lernmaterialien?“*

- Auch hier zeigt sich die super Organisation von Frau Gökel, die alle Daten früh zur Verfügung gestellt hat. Des Weiteren sind die zusammengestellten Informationen sehr hilfreich für die Praxis.

d) *„Haben Sie darüber hinaus Kommentare zur Kommunikation und Interaktion?“*

- Bei Gruppenarbeiten wäre ein zweiter Raum hilfreich, um intensiver sowie ruhiger arbeiten zu können. Ich fand alles super in der Veranstaltung, Frau Gökel macht das sehr sehr gut.

e) *„Haben Sie darüber hinaus Kommentare zum kooperativen Lernen?“*

- Besonders diese Form des Lernens hat viel Spaß gemacht.

f) *„Welche Fachinhalte der Veranstaltung interessieren Sie besonders?“*

- Die verschiedenen Unterrichtsmethoden, welche im späteren Lehrerdasein eingesetzt werden können.
- Tatsächlich waren alle Lerninhalte interessant, da ich der Meinung bin, dass diese im schulischen Alltag anwendbar sind.

g) *„Was hat Ihnen an dieser Lehrveranstaltung bisher gut gefallen? Was sollte unbedingt beibehalten werden?“*

- Die Praxisnähe war sehr gut.
- Die Gruppenarbeiten haben Spaß gemacht.
- Der Einsatz von Frau Gökel und die positive Stimmung.
- Die Art und Weise wie Frau Gökel die Veranstaltung hält. Sie motiviert die Studenten und trägt dazu bei, dass sie sich aktiv mit den Inhalten auseinandersetzen können.
- Insgesamt war die Veranstaltung sehr gut! Eins der besten Seminare, das ich miterleben durfte. Besonders gut war die Präsenzveranstaltung, also nach Möglichkeit auf Präsenzveranstaltungen setzen.