

**Lehrveranstaltungsevaluation im Wintersemester 2021/2022**

der

Mercator School of Management

Fakultät für Betriebswirtschaftslehre

der Universität Duisburg-Essen

Campus Duisburg

Lehrstuhl:

**Lehrstuhl für interne Revision**

Veranstaltung:

**Planung und Organisation für interdisziplinäre Studiengänge** (Prof. Dr. Eulerich)

Der Dekan

# Prof. Dr. Marc Eulerich

## Planung und Organisation für interdisziplinäre Studiengänge (WiSe 21/22)

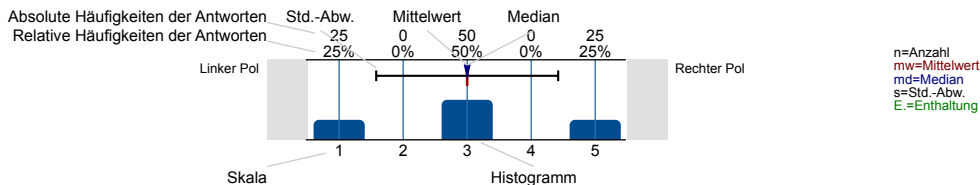
Erfasste Fragebögen = 11



### Auswertungsteil der geschlossenen Fragen

## Legende

Frage-  
text



### Hinweise zum Datenschutz

Liebe\*r Studierende\*r,

der vorliegende Fragebogen zur Lehrveranstaltungs-bewertung (LVB) ist dafür gemacht, Studierende und Lehrende miteinander ins Gespräch zu bringen und mögliche Weiterentwicklungsbedarfe für die Veranstaltung aufzuzeigen. Hierzu sieht das Verfahren der LVB vor, dass die Ergebnisse veranstaltungsintern diskutiert werden. Dies entspricht einer qualitativen und detaillierten Ergebnis-analyse, welche die Perspektiven von Studierenden und Lehrenden beru cksichtigt. Das Ausfüllen des Fragebogens dauert etwa 10 bis 15 Minuten.

Wir freuen uns auf Ihre Rückmeldung,  
Ihr Team studentisches Feedback und Lehrevaluation

#### Datenschutzhinweis

Die LVB wird von der Universität Duisburg-Essen (UDE) aufgrund ihrer gesetzlichen Aufgabe zur Qualitätssicherung durch Akkreditierung und Evaluation (§ 7 HG) i.V.m. Art. 6 Abs. 1 Satz 1 lit. e) DSGVO gemäß der "Ordnung für die Verfahren zum Qualitätsmanagement und zur Qualitätssicherung von Studium und Lehre sowie für Evaluationen (QM-Ordnung)" durchgeführt. Verantwortlich für die Datenverarbeitung ist das Zentrum für Hochschulqualitätsentwicklung (ZHQE) der UDE, Keetmanstr. 3-9, 47058 Duisburg; E-Mail: [evaluation@uni-due.de](mailto:evaluation@uni-due.de); Tel.: 0203-379-7023. Der behördliche Datenschutzbeauftragte der UDE und damit des ZHQE ist Dr. Kai-Uwe Loser, Forsthausweg 2, 47057 Duisburg; E-Mail: [kai-uwe.loser@uni-due.de](mailto:kai-uwe.loser@uni-due.de); Tel.: 0234-32-28720. Die Lehrenden erhalten die hinsichtlich der Studierenden durch Aggregation anonymisierten Ergebnisse der Bewertung und besprechen sie in den entsprechenden Veranstaltungen. Das Dekanat erhält die aggregierten Ergebnisse der in ihren Bereich fallenden LVB auf veranstaltungs- und studiengangbezogener Ebene.

Sie haben zu jeder Zeit die Möglichkeit, das Ausfüllen des Fragebogens abzubrechen oder ihn unausgefüllt zu lassen, ohne dass Ihnen dadurch irgendwelche Nachteile entstehen. Bitte machen Sie Kommentare in konstruktiver Form und so, dass durch den Inhalt Ihrer Äußerung kein Rückschluss auf Ihre Person möglich ist.

Ausführliche Informationen zum Datenschutz stellen wir Ihnen hier zur Verfügung: <http://udue.de/lvbdsgvo>

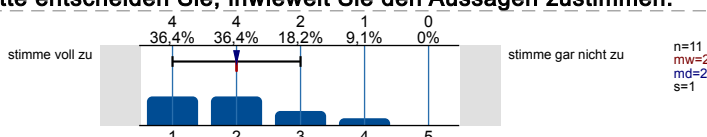
Ich stimme zu, dass meine Angaben gemäß den hier angeführten Informationen verarbeitet werden.

ja  n=11  
nein

### Struktur und Aufbau

**In diesem Fragebogen werden Ihnen Aussagen vorgelegt. Bitte entscheiden Sie, inwieweit Sie den Aussagen zustimmen.**

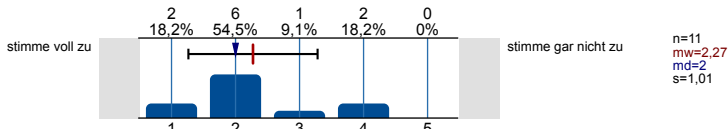
Die Lehrveranstaltung verläuft entlang einer für mich nachvollziehbaren Struktur ("roter Faden").



Die Anforderungen an meine Mitarbeit im Rahmen der Lehrveranstaltung (z. B. Vor- und Nachbereitung, aktive Beteiligung) werden transparent kommuniziert.

Es wird keine Auswertung angezeigt, da die Anzahl der Antworten zu gering ist.

Die Lehr-/Lerninhalte werden verständlich vermittelt.



Die Lehrperson wirkt bei den Einzelterminen auf mich gut vorbereitet.

Es wird keine Auswertung angezeigt, da die Anzahl der Antworten zu gering ist.

Die Lehrperson schafft ein meiner Ansicht nach konstruktives Lernklima.

Es wird keine Auswertung angezeigt, da die Anzahl der Antworten zu gering ist.

Prüfungen

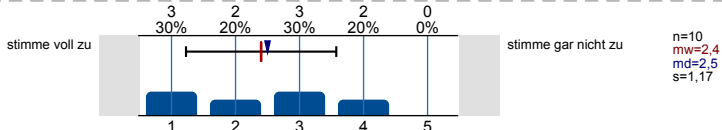
Werden Sie in dieser Lehrveranstaltung eine Prüfung ablegen?



Mir ist klar, welches Format die Prüfung haben wird (z. B. Klausur, Hausarbeit, Take-Home-Exam).



Die Prüfungsanforderungen werden für mich nachvollziehbar erläutert.



Ich habe den Eindruck, dass ich mich mithilfe der Lehrveranstaltung gut auf die Prüfung vorbereiten kann.

Es wird keine Auswertung angezeigt, da die Anzahl der Antworten zu gering ist.

Materialien

In dieser Veranstaltung werden (digitale) Lehr-/Lernmaterialien wie Skripte, Videos, Lernprogramme, Selbsttests (z. B. in Moodle) bereitgestellt.



Die bereitgestellten (digitalen) Lehr-/Lernmaterialien nutze ich.

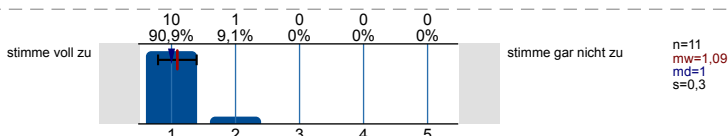


Würden Sie sich (digitale) Lehr-/Lernmaterialien für diese Lehrveranstaltung wünschen?

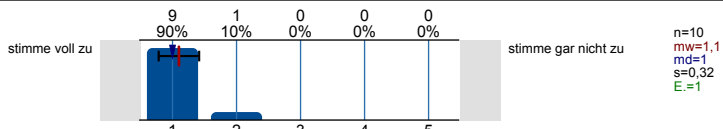
Es wird keine Auswertung angezeigt, da die Anzahl der Antworten zu gering ist.

Die bereitgestellten (digitalen) Lehr-/Lernmaterialien...

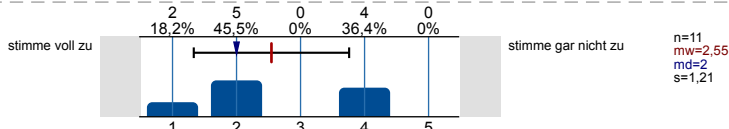
...stehen rechtzeitig zur Verfügung.



...stehen ausreichend lange zur Verfügung.

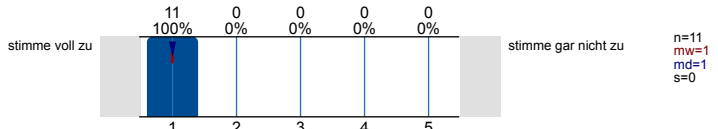


...fördern mein Verständnis der Inhalte der Lehrveranstaltung.

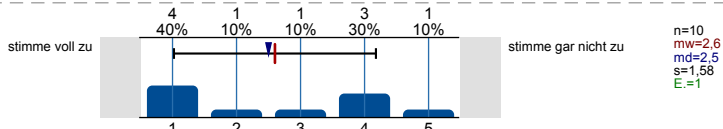


Kommunikation und Interaktion

Meine technische Ausstattung (d.h. Computer und Internetzugang) ist für die Teilnahme an der Lehrveranstaltung ausreichend.



Die angebotenen Formen zur lehrveranstaltungsbezogenen Kommunikation mit der Lehrperson sind für mich geeignet (z. B. Telefon, E-Mail, Chat, Videochat etc.).



Die persönliche, lehrveranstaltungsbezogene Beratung durch die Lehrperson gelingt (auch bei räumlicher Distanz).

Es wird keine Auswertung angezeigt, da die Anzahl der Antworten zu gering ist.

Die Lehrperson gibt mir lernförderliche Rückmeldungen zu meinen Beiträgen.

Es wird keine Auswertung angezeigt, da die Anzahl der Antworten zu gering ist.

Die Lehrperson zeigt ausgeprägtes Interesse am Lernerfolg der Studierenden.

Es wird keine Auswertung angezeigt, da die Anzahl der Antworten zu gering ist.

Die Lehrperson fördert aktive Mitarbeit der Studierenden.

Es wird keine Auswertung angezeigt, da die Anzahl der Antworten zu gering ist.

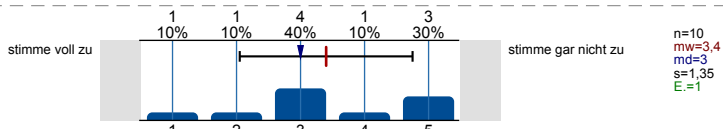
Die Lehrperson sorgt für eine ruhige Arbeitsatmosphäre.

Es wird keine Auswertung angezeigt, da die Anzahl der Antworten zu gering ist.

Die Lehrperson steht mir bei Bedarf ausreichend zur Verfügung (z. B. bei Rückfragen oder für weitere Hilfestellungen).

Es wird keine Auswertung angezeigt, da die Anzahl der Antworten zu gering ist.

Es werden Möglichkeiten und Gelegenheiten zum Austausch mit anderen Teilnehmenden geschaffen.

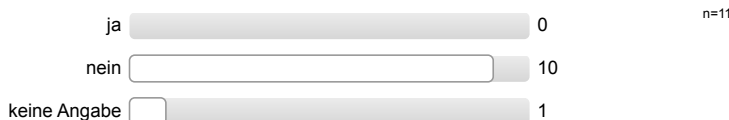


Mir gelingt es, (auch bei räumlicher Distanz) mit anderen Teilnehmenden dieser Lehrveranstaltung in lehrveranstaltungsbezogenen Austausch zu kommen.

Es wird keine Auswertung angezeigt, da die Anzahl der Antworten zu gering ist.

Kooperatives Lernen

Es werden im Rahmen der Lehrveranstaltung Gruppenarbeiten eingesetzt.



Bei den Gruppenarbeiten...

...sind mir die Aufgabenstellungen immer klar.

Es wird keine Auswertung angezeigt, da die Anzahl der Antworten zu gering ist.

...wird darauf geachtet, dass sich die Gruppenmitglieder gleichermaßen beteiligen.

Es wird keine Auswertung angezeigt, da die Anzahl der Antworten zu gering ist.

...empfinde ich die Aufgabenstellungen der Gruppengröße angemessen.

Es wird keine Auswertung angezeigt, da die Anzahl der Antworten zu gering ist.

...steht die Lehrperson der Gruppe unterstützend zur Seite.

Es wird keine Auswertung angezeigt, da die Anzahl der Antworten zu gering ist.

Insgesamt unterstützen mich die Gruppenarbeiten beim Lernen.

Es wird keine Auswertung angezeigt, da die Anzahl der Antworten zu gering ist.

Übungen/Übungsaufgaben

Es werden im Rahmen der Lehrveranstaltung Übungen durchgeführt und/oder Übungsaufgaben gestellt.



Die durchgeführten Übungen bzw. gestellten Übungsaufgaben...

...werden für mich verständlich gestellt.

Es wird keine Auswertung angezeigt, da die Anzahl der Antworten zu gering ist.

...tragen für mich zum vertieften Verständnis der Inhalte bei.

Es wird keine Auswertung angezeigt, da die Anzahl der Antworten zu gering ist.

...passen aus meiner Sicht zum Inhalt der zugehörigen Lehrveranstaltung.

Es wird keine Auswertung angezeigt, da die Anzahl der Antworten zu gering ist.

...kann ich in einem zeitlich angemessenen Rahmen bearbeiten.

Es wird keine Auswertung angezeigt, da die Anzahl der Antworten zu gering ist.

...werden für mich nachvollziehbar besprochen bzw. korrigiert.

Es wird keine Auswertung angezeigt, da die Anzahl der Antworten zu gering ist.

Die Menge der Übungen/Übungsaufgaben empfinde ich als...

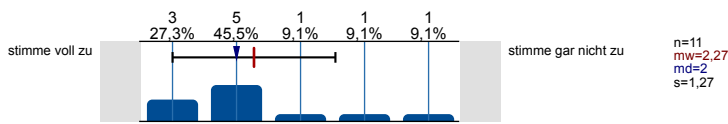
Es wird keine Auswertung angezeigt, da die Anzahl der Antworten zu gering ist.

Den Schwierigkeitsgrad der Übungen/Übungsaufgaben empfinde ich als...

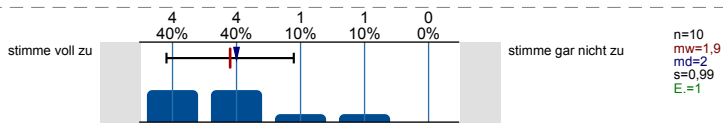
Es wird keine Auswertung angezeigt, da die Anzahl der Antworten zu gering ist.

Motivation und Lernfortschritt

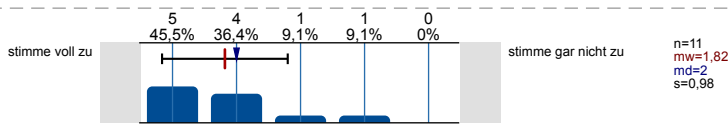
Ich setze mich vertieft mit den Inhalten der Lehrveranstaltung auseinander.



Ich setze meine für diese Lehrveranstaltung geplanten Lernaktivitäten um.



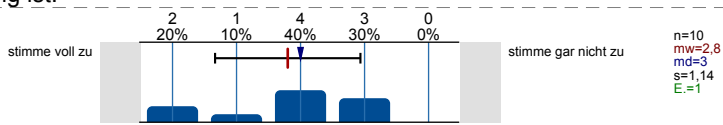
Wenn ich möchte, kann ich die Lehr-/Lerninhalte nach meinen Vorstellungen vor- und nachbereiten.



In der Lehrveranstaltung habe ich regelmäßig Gelegenheiten, meinen Lernfortschritt zu reflektieren.

Es wird keine Auswertung angezeigt, da die Anzahl der Antworten zu gering ist.

Die Lehrveranstaltung motiviert mich zur aktiven Auseinandersetzung mit ihren Themen.



Wenn Fragen aufkommen, wird hierauf für mich angemessen eingegangen.

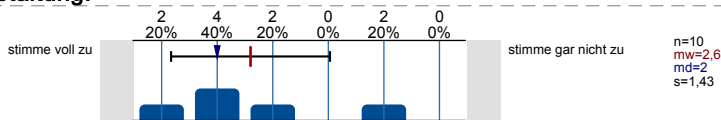
Es wird keine Auswertung angezeigt, da die Anzahl der Antworten zu gering ist.

Lernzuwachs

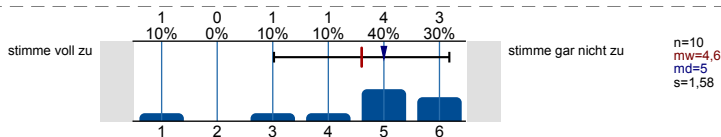
Im Folgenden möchten wir Sie bitten, Ihren Stand bezüglich allgemeiner Lernziele einzuschätzen. Bitte geben Sie zu jeder der folgenden Aussagen **zwei Einschätzungen** ab. Schätzen Sie bitte zuerst Ihren **aktuellen Stand** (Selbsteinschätzung zum jetzigen Zeitpunkt) ein und anschließend Ihren **Stand vor Veranstaltungsbeginn** - das heißt, Sie sollen aus heutiger Sicht **rückblickend** beurteilen, wie Ihr eigener Stand direkt vor Veranstaltungsbeginn gewesen ist.

**Ich verfüge über Wissen über die Fachinhalte der Lehrveranstaltung.**

- so ist es aktuell:

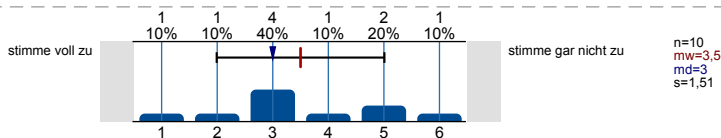


- so war es vor Beginn der Veranstaltung:

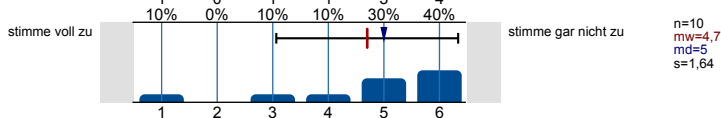


**Ich kann die Fachinhalte der Lehrveranstaltung anwenden.**

- so ist es aktuell:

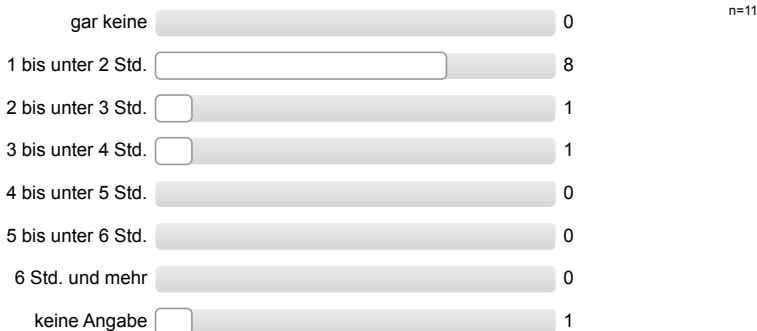


- so war es vor Beginn der Veranstaltung:



Workload und Anforderungen

Wie viel Zeit verwenden Sie pro Woche durchschnittlich für Ihre Vor- und Nachbereitung dieser Veranstaltung?



Mein Arbeitsaufwand für diese Lehrveranstaltung ist im Verhältnis zu den vergebenen Leistungspunkten/Credit Points (1 CP = 30 Zeitstunden pro Semester)...

Es wird keine Auswertung angezeigt, da die Anzahl der Antworten zu gering ist.

Den von mir für diese Lehrveranstaltung benötigten Arbeitsaufwand empfinde ich als...

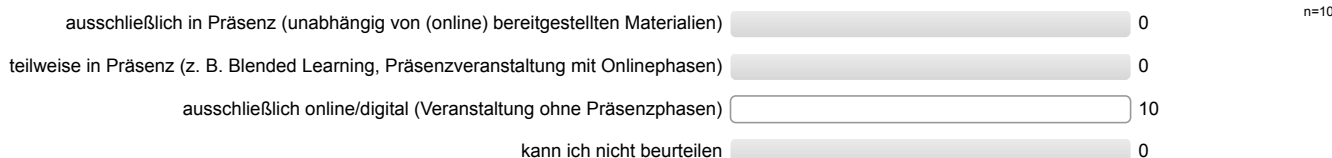
Es wird keine Auswertung angezeigt, da die Anzahl der Antworten zu gering ist.

Die in dieser Lehrveranstaltung gestellten Anforderungen empfinde ich als...

Es wird keine Auswertung angezeigt, da die Anzahl der Antworten zu gering ist.

Form der Veranstaltung und Gesamtbewertung

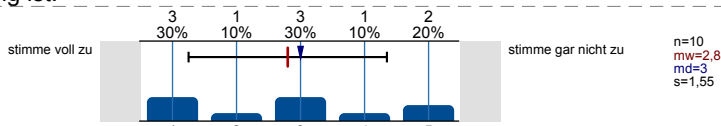
In welcher Form wird diese Lehrveranstaltung durchgeführt?



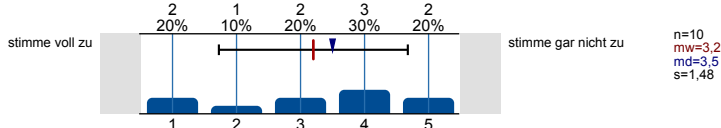
Es gelingt mir, mich für die Präsenzphasen der Lehrveranstaltung zu motivieren.

Es wird keine Auswertung angezeigt, da die Anzahl der Antworten zu gering ist.

Es gelingt mir, mich für die Onlinephasen der Lehrveranstaltung zu motivieren.



Es gelingt mir, mich für die Selbstlernphasen der Lehrveranstaltung zu motivieren.



Ich finde, dass die Präsenzphasen und Selbstlernphasen in dieser Lehrveranstaltung sinnvoll kombiniert sind.

Es wird keine Auswertung angezeigt, da die Anzahl der Antworten zu gering ist.

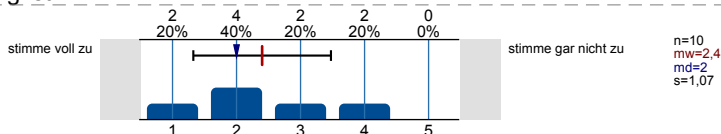
Ich finde, dass die Onlinephasen und Selbstlernphasen in dieser Lehrveranstaltung sinnvoll kombiniert sind.

Es wird keine Auswertung angezeigt, da die Anzahl der Antworten zu gering ist.

Ich finde, dass die Onlinephasen und Präsenzphasen in dieser Lehrveranstaltung sinnvoll kombiniert sind.

Es wird keine Auswertung angezeigt, da die Anzahl der Antworten zu gering ist.

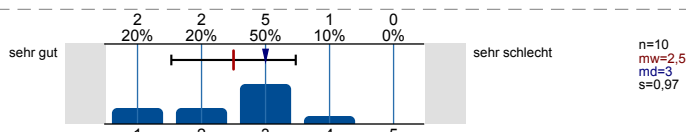
Die Veranstaltung steht in einem für mich erkennbaren inhaltlichen Zusammenhang mit anderen Veranstaltungen meines Studiengangs.



Die Inhalte der Veranstaltung tragen zu den Qualifikationszielen (wissenschaftliche Grundlagen, Methodenkompetenz, berufsfeldbezogene Qualifikationen etc.) meines Studiengangs bei.

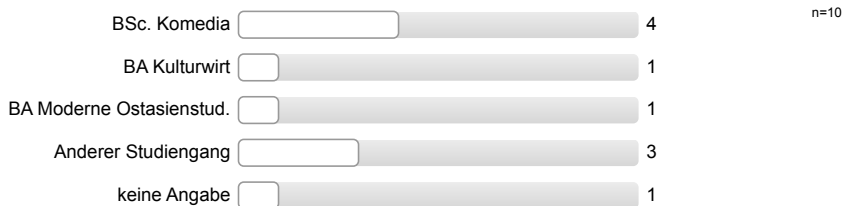
Es wird keine Auswertung angezeigt, da die Anzahl der Antworten zu gering ist.

Wie bewerten Sie diese Lehrveranstaltung bisher insgesamt?

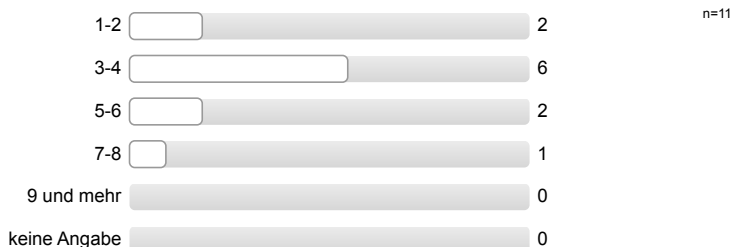


Angaben zur Person

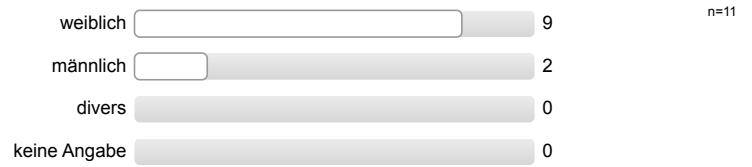
Innerhalb welches Studiengangs besuchen Sie diese Veranstaltung?



In welchem Fachsemester studieren Sie?



Was ist ihr Geschlecht?



---

**Bitte klicken Sie auf "Absenden" um die Befragung abzuschließen. Herzlichen Dank für Ihre Teilnahme!**



# Profillinie

Teilbereich: Betriebswirtschaftslehre  
 Name der/des Lehrenden: Prof. Dr. Marc Eulerich  
 Titel der Lehrveranstaltung: Planung und Organisation für interdisziplinäre Studiengänge (Name der Umfrage)

Verwendete Werte in der Profillinie: Mittelwert

## Struktur und Aufbau

Die Lehrveranstaltung verläuft entlang einer für mich nachvollziehbaren Struktur ("roter Faden").	stimme voll zu		stimme gar nicht zu	n=11 mw=2,00 md=2,00 s=1,00
Die Anforderungen an meine Mitarbeit im Rahmen der Lehrveranstaltung (z. B. Vor- und Nachbereitung, aktive Beteiligung) werden	stimme voll zu		stimme gar nicht zu	n=11 mw=2,27 md=2,00 s=1,01
Die Lehr-/Lerninhalte werden verständlich vermittelt.	stimme voll zu		stimme gar nicht zu	n=11 mw=2,27 md=2,00 s=1,01
Die Lehrperson wirkt bei den Einzelterminen auf mich gut vorbereitet. (*)	stimme voll zu		stimme gar nicht zu	n=11 mw=2,27 md=2,00 s=1,01
Die Lehrperson schafft ein meiner Ansicht nach konstruktives Lernklima. (*)	stimme voll zu		stimme gar nicht zu	n=11 mw=2,27 md=2,00 s=1,01

## Prüfungen

Die Prüfungsanforderungen werden für mich nachvollziehbar erläutert.	stimme voll zu		stimme gar nicht zu	n=10 mw=2,40 md=2,50 s=1,17
Ich habe den Eindruck, dass ich mich mithilfe der Lehrveranstaltung gut auf die Prüfung vorbereiten kann. (*)	stimme voll zu		stimme gar nicht zu	n=10 mw=2,40 md=2,50 s=1,17

## Materialien

...stehen rechtzeitig zur Verfügung.	stimme voll zu		stimme gar nicht zu	n=11 mw=1,09 md=1,00 s=0,30
...stehen ausreichend lange zur Verfügung.	stimme voll zu		stimme gar nicht zu	n=10 mw=1,10 md=1,00 s=0,32
...fördern mein Verständnis der Inhalte der Lehrveranstaltung.	stimme voll zu		stimme gar nicht zu	n=11 mw=2,55 md=2,00 s=1,21

## Kommunikation und Interaktion

Meine technische Ausstattung (d.h. Computer und Internetzugang) ist für die Teilnahme an der Lehrveranstaltung ausreichend.	stimme voll zu		stimme gar nicht zu	n=11 mw=1,00 md=1,00 s=0,00
Die angebotenen Formen zur lehrveranstaltungsbezogenen Kommunikation mit der Lehrperson sind für mich geeignet (z. B.	stimme voll zu		stimme gar nicht zu	n=10 mw=2,60 md=2,50 s=1,58
Die persönliche, lehrveranstaltungsbezogene Beratung durch die Lehrperson gelingt (auch bei räumlicher Distanz). (*)	stimme voll zu		stimme gar nicht zu	n=10 mw=2,60 md=2,50 s=1,58
Die Lehrperson gibt mir lernförderliche Rückmeldungen zu meinen Beiträgen. (*)	stimme voll zu		stimme gar nicht zu	n=10 mw=2,60 md=2,50 s=1,58
Die Lehrperson zeigt ausgeprägtes Interesse am Lernerfolg der Studierenden. (*)	stimme voll zu		stimme gar nicht zu	n=10 mw=2,60 md=2,50 s=1,58
Die Lehrperson fördert aktive Mitarbeit der Studierenden. (*)	stimme voll zu		stimme gar nicht zu	n=10 mw=2,60 md=2,50 s=1,58
Die Lehrperson sorgt für eine ruhige Arbeitsatmosphäre. (*)	stimme voll zu		stimme gar nicht zu	n=10 mw=2,60 md=2,50 s=1,58



<b>Ich verfüge über Wissen über die Fachinhalte der Lehrveranstaltung.</b> - so war es <u>vor Beginn</u> der Veranstaltung:	stimme voll zu		stimme gar nicht zu	n=10	mw=4,60	md=5,00	s=1,58
<b>Ich kann die Fachinhalte der Lehrveranstaltung anwenden.</b> - so ist es <u>aktuell</u> :	stimme voll zu		stimme gar nicht zu	n=10	mw=3,50	md=3,00	s=1,51
<b>Ich kann die Fachinhalte der Lehrveranstaltung anwenden.</b> - so war es <u>vor Beginn</u> der Veranstaltung:	stimme voll zu		stimme gar nicht zu	n=10	mw=4,70	md=5,00	s=1,64

Workload und Anforderungen

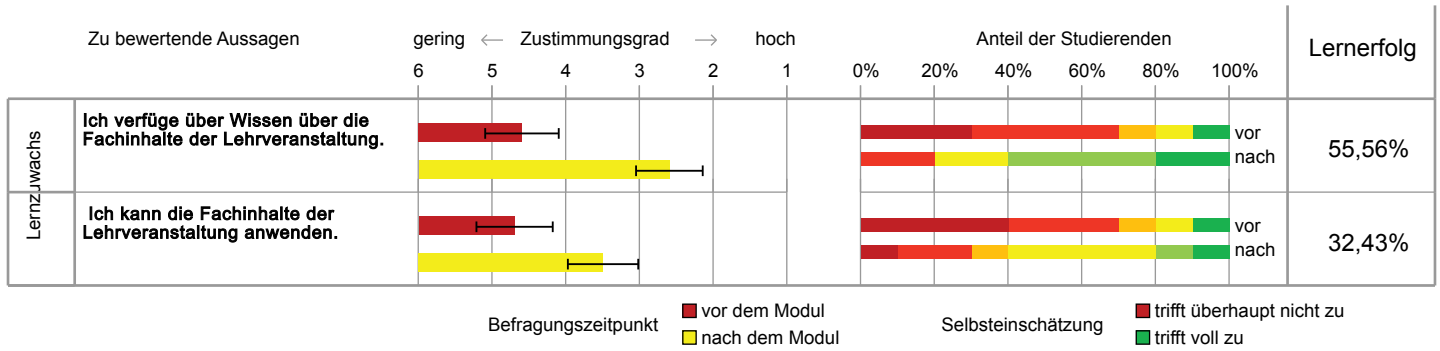
Mein Arbeitsaufwand für diese Lehrveranstaltung ist im Verhältnis zu den vergebenen Leistungspunkten/ Credit Points (1 CP = 30 Zeitstunden pro Semester)	viel geringer		viel höher
Den von mir für diese Lehrveranstaltung benötigten Arbeitsaufwand empfinde ich als... (*)	sehr niedrig		sehr hoch
Die in dieser Lehrveranstaltung gestellten Anforderungen empfinde ich als... (*)	sehr niedrig		sehr hoch

Form der Veranstaltung und Gesamtbewertung

Es gelingt mir, mich für die <u>Präsenzphasen</u> der Lehrveranstaltung zu motivieren. (*)	stimme voll zu		stimme gar nicht zu				
Es gelingt mir, mich für die <u>Onlinephasen</u> der Lehrveranstaltung zu motivieren.	stimme voll zu		stimme gar nicht zu	n=10	mw=2,80	md=3,00	s=1,55
Es gelingt mir, mich für die <u>Selbstlernphasen</u> der Lehrveranstaltung zu motivieren.	stimme voll zu		stimme gar nicht zu	n=10	mw=3,20	md=3,50	s=1,48
Ich finde, dass die <u>Präsenzphasen</u> und <u>Selbstlernphasen</u> in dieser Lehrveranstaltung sinnvoll kombiniert sind. (*)	stimme voll zu		stimme gar nicht zu				
Ich finde, dass die <u>Onlinephasen</u> und <u>Selbstlernphasen</u> in dieser Lehrveranstaltung sinnvoll kombiniert sind. (*)	stimme voll zu		stimme gar nicht zu				
Ich finde, dass die <u>Onlinephasen</u> und <u>Präsenzphasen</u> in dieser Lehrveranstaltung sinnvoll kombiniert sind. (*)	stimme voll zu		stimme gar nicht zu				
Die Veranstaltung steht in einem für mich erkennbaren inhaltlichen Zusammenhang mit anderen Veranstaltungen meines Studiengangs.	stimme voll zu		stimme gar nicht zu	n=10	mw=2,40	md=2,00	s=1,07
Die Inhalte der Veranstaltung tragen zu den Qualifikationszielen (wissenschaftliche Grundlagen, Methodenkompetenz, berufsfeldbezogene	stimme voll zu		stimme gar nicht zu				
Wie bewerten Sie diese Lehrveranstaltung bisher insgesamt?	sehr gut		sehr schlecht	n=10	mw=2,50	md=3,00	s=0,97

(\*) Hinweis: Wenn die Anzahl der Antworten auf eine Frage zu gering ist, wird für die Frage keine Auswertung angezeigt.

# Lernerfolgsevaluation



Grafische Darstellung adaptiert nach Raupach et al. Med Teach 2011; 33: e446-ee453.  
 Die Fehlerbalken im linken Teil der Grafik entsprechen den Standardfehlern.

### **Offene Kommentare der Studierenden:**

a) *„Haben Sie darüber hinaus Kommentare zum Bereich Struktur und Aufbau?“*

- Die Lehrvideos waren gut und bündig gehalten, sodass die Aufmerksamkeitsspanne nicht zu sehr strapaziert wurde, aber die Inhalte dennoch verständlich vermittelt werden konnten.
- Die Videos haben einen guten Ersatz für Präsenzveranstaltungen tun können. Jedoch fehlt es etwas an Übungsmaterial.
- Es fehlt die regelmäßige Kommunikation zwischen Studierenden und Lehrenden. Zoom-Termine um z.B. Verständnisfragen zu klären und so in den Austausch zu kommen fehlen.
- Inhalt unverständlich erklärt, bzw. es wird "drum-herum" geredet und nicht deutlich gemacht, was relevant ist.

b) *„Haben Sie darüber hinaus Kommentare zum Bereich Prüfungen?“*

- Das kurzfristige Umstellen auf die Online-Klausur und die wenigen Vorbereitungsunterlagen machen es etwas schwer, einzuschätzen, wie ich mich auf die Prüfung vorbereiten muss. Es stellten sich mir Fragen wie: Was für Aufgabenarten erwarten mich? Reicht die Zeit aus?
- Es gab in dem Kurs keine Übungsaufgaben und auch der Übungstest bereitet überwiegend nur auf das Format vor, so dass man keinen richtigen Anhaltspunkt hat, wie die Klausurfragen aussehen könnten.

c) *„Haben Sie darüber hinaus Kommentare zu den bereitgestellten (digitalen) Lehr-/Lernmaterialien?“*

- Am Anfang der Vorlesungszeit komplett alle Videos des letzten Jahres hochzuladen, macht einen schlechten Eindruck und zeigt absolut keine Präsenz des Lehrenden. Zudem kann ich nun davon ausgehen, dass diese Evaluation kaum beachtet wird, da die vom letzten Jahr offensichtlich ebenfalls übergangen worden sind.
- Mögliche Altklausuren oder Übungsblätter wären hilfreich.
- Seiten zu den entsprechenden Buchkapiteln wären hilfreich, um schnell die ausführlichen Erklärungen im Buch zu finden, auf die sich die Vorlesung bezieht.

d) *„Haben Sie darüber hinaus Kommentare zur Kommunikation und Interaktion?“*

- Die aktive Kommunikation zur Lehrperson fehlt. Dadurch geht diese Vorlesung in den anderen Vorlesungen unter.
- Es gab leider keine Live-Session mit den Dozenten.

e) *„Welche Fachinhalte der Veranstaltung interessieren Sie besonders?“*

- Die Organisation von Unternehmen, wie Arbeitskräfte eingesetzt werden und sich Verhalten und wie Zielsetzung und strategische Planung verlaufen. Allerdings würde ich mir mehr Folien mit praktischen Beispielen wünschen.

f) *„Was hat Ihnen an dieser Lehrveranstaltung bisher gut gefallen? Was sollte unbedingt beibehalten werden?“*

- Inhaltlich waren die Themen gut zu verstehen.
- Mir hat die Kürze und sofortige komplette Verfügbarkeit der Videos gefallen. Dadurch war ich motivierter, mich sogar mehrmals in der Woche an verschiedenen Tagen mit der Vorlesung zu befassen und gleichzeitig meine Energie besser zu managen.
- Die kompakten Videos mit guten Beispielen.

g) *„Was könnte künftig anders gemacht werden? Welche Vorschläge haben Sie?“*

- Ich fühle mich nicht sonderlich gut auf die Prüfung vorbereitet, da keinerlei Übungsmaterialien zur Verfügung gestellt wurden. Ich kann mir auch gut vorstellen, dass man zum Beispiel mal die Aufgabe gibt, sich ein Beispielunternehmen rauszusuchen und dessen Planung, Organisation und Strategien zu analysieren, um sich aktiver mit der Praxis zu beschäftigen. Vielleicht auch in der Vorlesung Beispiele anhand eines oder nur sehr weniger Unternehmen geben, um einen besseren roten Faden zu haben.
- Mehr Kommunikation und Übungsaufgaben.
- Mögliche Aufgabenstellungen hochladen um das "Eigen-lernen" zu motivieren und ggf. auszubessern.