

**Lehrveranstaltungsevaluation im Wintersemester 2021/2022**

der

Mercator School of Management

Fakultät für Betriebswirtschaftslehre

der Universität Duisburg-Essen

Campus Duisburg

Lehrstuhl:

**Lehrstuhl für Personal und Unternehmensführung**

Veranstaltung:

**Ganzheitliche Unternehmensführung** (Prof. Dr. Borchert)

Der Dekan

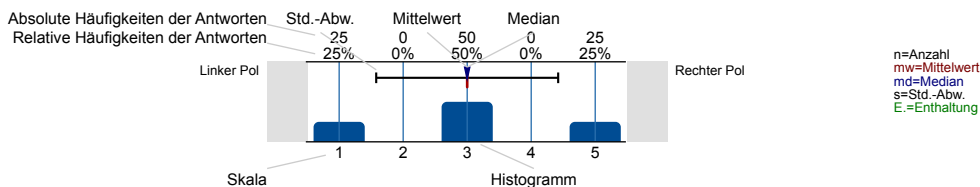
Prof. Dr. Margret Borchert  
 Ganzheitliche Unternehmensführung (WiSe 21/22)  
 Erfasste Fragebögen = 10



Auswertungsteil der geschlossenen Fragen

Legende

Frage-  
text



Hinweise zum Datenschutz

Liebe\*r Studierende\*r,

der vorliegende Fragebogen zur Lehrveranstaltungs-bewertung (LVB) ist dafür gemacht, Studierende und Lehrende miteinander ins Gespräch zu bringen und mögliche Weiterentwicklungsbedarfe für die Veranstaltung aufzuzeigen. Hierzu sieht das Verfahren der LVB vor, dass die Ergebnisse veranstaltungsintern diskutiert werden. Dies entspricht einer qualitativen und detaillierten Ergebnis-analyse, welche die Perspektiven von Studierenden und Lehrenden beru cksichtigt. Das Ausfüllen des Fragebogens dauert etwa 10 bis 15 Minuten.

Wir freuen uns auf Ihre Rückmeldung,  
 Ihr Team studentisches Feedback und Lehrevaluation

Datenschutzhinweis

Die LVB wird von der Universität Duisburg-Essen (UDE) aufgrund ihrer gesetzlichen Aufgabe zur Qualitätssicherung durch Akkreditierung und Evaluation (§ 7 HG) i.V.m. Art. 6 Abs. 1 Satz 1 lit. e) DSGVO gemäß der "Ordnung für die Verfahren zum Qualitätsmanagement und zur Qualitätssicherung von Studium und Lehre sowie für Evaluationen (QM-Ordnung)" durchgeführt. Verantwortlich für die Datenverarbeitung ist das Zentrum für Hochschulqualitätsentwicklung (ZHQE) der UDE, Keetmanstr. 3-9, 47058 Duisburg; E-Mail: [evaluation@uni-due.de](mailto:evaluation@uni-due.de); Tel.: 0203-379-7023. Der behördliche Datenschutzbeauftragte der UDE und damit des ZHQE ist Dr. Kai-Uwe Loser, Forsthausweg 2, 47057 Duisburg; E-Mail: [kai-uwe.loser@uni-due.de](mailto:kai-uwe.loser@uni-due.de); Tel.: 0234-32-28720. Die Lehrenden erhalten die hinsichtlich der Studierenden durch Aggregation anonymisierten Ergebnisse der Bewertung und besprechen sie in den entsprechenden Veranstaltungen. Das Dekanat erhält die aggregierten Ergebnisse der in ihren Bereich fallenden LVB auf veranstaltungs- und studien-gangbezogener Ebene.

Sie haben zu jeder Zeit die Möglichkeit, das Ausfüllen des Fragebogens abzubrechen oder ihn unausgefüllt zu lassen, ohne dass Ihnen dadurch irgendwelche Nachteile entstehen. Bitte machen Sie Kommentare in konstruktiver Form und so, dass durch den Inhalt Ihrer Äußerung kein Rückschluss auf Ihre Person möglich ist.

Ausführliche Informationen zum Datenschutz stellen wir Ihnen hier zur Verfügung: <http://udue.de/lvbdsgvo>

Ich stimme zu, dass meine Angaben gemäß den hier angeführten Informationen verarbeitet werden.

ja  n=10  
 nein

Struktur und Aufbau

**In diesem Fragebogen werden Ihnen Aussagen vorgelegt. Bitte entscheiden Sie, inwieweit Sie den Aussagen zustimmen.**

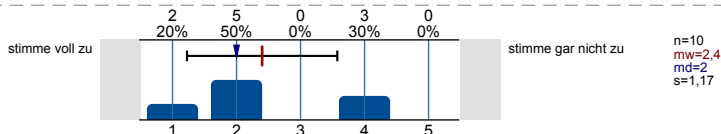
Die Lehrveranstaltung verläuft entlang einer für mich nachvollziehbaren Struktur ("roter Faden").

Es wird keine Auswertung angezeigt, da die Anzahl der Antworten zu gering ist.

Die Anforderungen an meine Mitarbeit im Rahmen der Lehrveranstaltung (z. B. Vor- und Nachbereitung, aktive Beteiligung) werden transparent kommuniziert.

Es wird keine Auswertung angezeigt, da die Anzahl der Antworten zu gering ist.

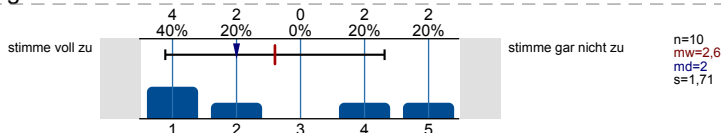
Die Lehr-/Lerninhalte werden verständlich vermittelt.



Die Lehrperson wirkt bei den Einzelterminen auf mich gut vorbereitet.

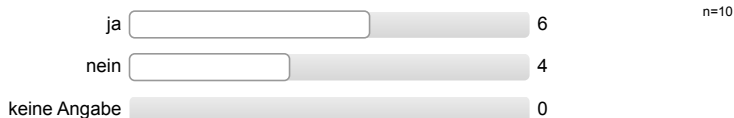
Es wird keine Auswertung angezeigt, da die Anzahl der Antworten zu gering ist.

Die Lehrperson schafft ein meiner Ansicht nach konstruktives Lernklima.



Prüfungen

Werden Sie in dieser Lehrveranstaltung eine Prüfung ablegen?



Mir ist klar, welches Format die Prüfung haben wird (z. B. Klausur, Hausarbeit, Take-Home-Exam).

Es wird keine Auswertung angezeigt, da die Anzahl der Antworten zu gering ist.

Die Prüfungsanforderungen werden für mich nachvollziehbar erläutert.

Es wird keine Auswertung angezeigt, da die Anzahl der Antworten zu gering ist.

Ich habe den Eindruck, dass ich mich mithilfe der Lehrveranstaltung gut auf die Prüfung vorbereiten kann.

Es wird keine Auswertung angezeigt, da die Anzahl der Antworten zu gering ist.

Materialien

In dieser Veranstaltung werden (digitale) Lehr-/Lernmaterialien wie Skripte, Videos, Lernprogramme, Selbsttests (z. B. in Moodle) bereitgestellt.



Die bereitgestellten (digitalen) Lehr-/Lernmaterialien nutze ich.



Würden Sie sich (digitale) Lehr-/Lernmaterialien für diese Lehrveranstaltung wünschen?

Es wird keine Auswertung angezeigt, da die Anzahl der Antworten zu gering ist.

Die bereitgestellten (digitalen) Lehr-/Lernmaterialien...

...stehen rechtzeitig zur Verfügung.

Es wird keine Auswertung angezeigt, da die Anzahl der Antworten zu gering ist.

...stehen ausreichend lange zur Verfügung.

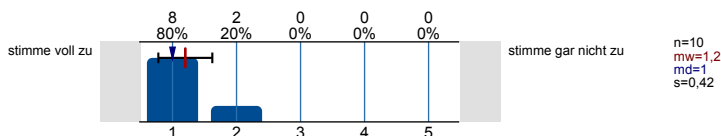
Es wird keine Auswertung angezeigt, da die Anzahl der Antworten zu gering ist.

...fördern mein Verständnis der Inhalte der Lehrveranstaltung.

Es wird keine Auswertung angezeigt, da die Anzahl der Antworten zu gering ist.

Kommunikation und Interaktion

Meine technische Ausstattung (d.h. Computer und Internetzugang) ist für die Teilnahme an der Lehrveranstaltung ausreichend.



Die angebotenen Formen zur lehrveranstaltungsbezogenen Kommunikation mit der Lehrperson sind für mich geeignet (z. B. Telefon, E-Mail, Chat, Videochat etc.).

Es wird keine Auswertung angezeigt, da die Anzahl der Antworten zu gering ist.

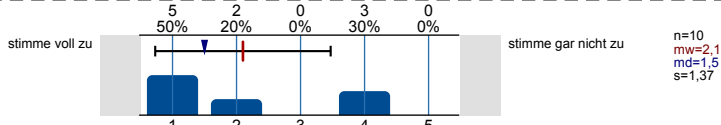
Die persönliche, lehrveranstaltungsbezogene Beratung durch die Lehrperson gelingt (auch bei räumlicher Distanz).

Es wird keine Auswertung angezeigt, da die Anzahl der Antworten zu gering ist.

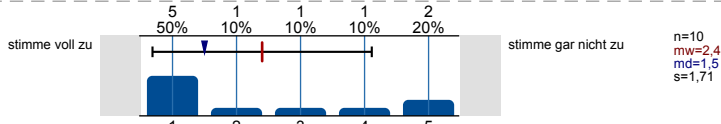
Die Lehrperson gibt mir lernförderliche Rückmeldungen zu meinen Beiträgen.

Es wird keine Auswertung angezeigt, da die Anzahl der Antworten zu gering ist.

Die Lehrperson zeigt ausgeprägtes Interesse am Lernerfolg der Studierenden.



Die Lehrperson fördert aktive Mitarbeit der Studierenden.



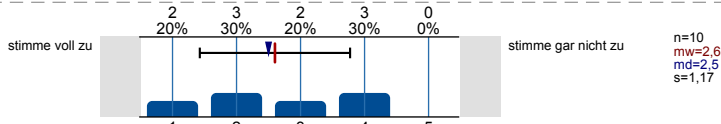
Die Lehrperson sorgt für eine ruhige Arbeitsatmosphäre.

Es wird keine Auswertung angezeigt, da die Anzahl der Antworten zu gering ist.

Die Lehrperson steht mir bei Bedarf ausreichend zur Verfügung (z. B. bei Rückfragen oder für weitere Hilfestellungen).

Es wird keine Auswertung angezeigt, da die Anzahl der Antworten zu gering ist.

Es werden Möglichkeiten und Gelegenheiten zum Austausch mit anderen Teilnehmenden geschaffen.



Mir gelingt es, (auch bei räumlicher Distanz) mit anderen Teilnehmenden dieser Lehrveranstaltung in lehrveranstaltungsbezogenen Austausch zu kommen.

Es wird keine Auswertung angezeigt, da die Anzahl der Antworten zu gering ist.

**Kooperatives Lernen**

Es werden im Rahmen der Lehrveranstaltung Gruppenarbeiten eingesetzt.



**Bei den Gruppenarbeiten...**

...sind mir die Aufgabenstellungen immer klar.

Es wird keine Auswertung angezeigt, da die Anzahl der Antworten zu gering ist.

...wird darauf geachtet, dass sich die Gruppenmitglieder gleichermaßen beteiligen.

Es wird keine Auswertung angezeigt, da die Anzahl der Antworten zu gering ist.

...empfinde ich die Aufgabenstellungen der Gruppengröße angemessen.

Es wird keine Auswertung angezeigt, da die Anzahl der Antworten zu gering ist.

...steht die Lehrperson der Gruppe unterstützend zur Seite.

Es wird keine Auswertung angezeigt, da die Anzahl der Antworten zu gering ist.

Insgesamt unterstützen mich die Gruppenarbeiten beim Lernen.

Es wird keine Auswertung angezeigt, da die Anzahl der Antworten zu gering ist.

**Übungen/Übungsaufgaben**

Es werden im Rahmen der Lehrveranstaltung Übungen durchgeführt und/oder Übungsaufgaben gestellt.



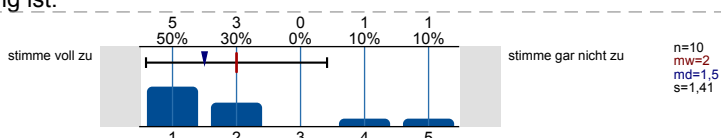
**Die durchgeführten Übungen bzw. gestellten Übungsaufgaben...**

...werden für mich verständlich gestellt.	Es wird keine Auswertung angezeigt, da die Anzahl der Antworten zu gering ist.
...tragen für mich zum vertieften Verständnis der Inhalte bei.	Es wird keine Auswertung angezeigt, da die Anzahl der Antworten zu gering ist.
...passen aus meiner Sicht zum Inhalt der zugehörigen Lehrveranstaltung.	Es wird keine Auswertung angezeigt, da die Anzahl der Antworten zu gering ist.
...kann ich in einem zeitlich angemessenen Rahmen bearbeiten.	Es wird keine Auswertung angezeigt, da die Anzahl der Antworten zu gering ist.
...werden für mich nachvollziehbar besprochen bzw. korrigiert.	Es wird keine Auswertung angezeigt, da die Anzahl der Antworten zu gering ist.
Die Menge der Übungen/Übungsaufgaben empfinde ich als...	Es wird keine Auswertung angezeigt, da die Anzahl der Antworten zu gering ist.
Den Schwierigkeitsgrad der Übungen/Übungsaufgaben empfinde ich als...	Es wird keine Auswertung angezeigt, da die Anzahl der Antworten zu gering ist.

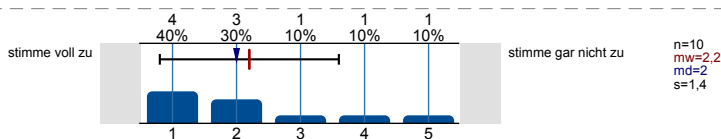
**Motivation und Lernfortschritt**

Ich setze mich vertieft mit den Inhalten der Lehrveranstaltung auseinander.	Es wird keine Auswertung angezeigt, da die Anzahl der Antworten zu gering ist.
Ich setze meine für diese Lehrveranstaltung geplanten Lernaktivitäten um.	Es wird keine Auswertung angezeigt, da die Anzahl der Antworten zu gering ist.

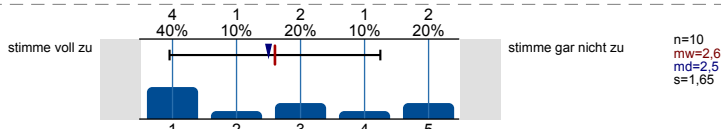
Wenn ich möchte, kann ich die Lehr-/Lerninhalte nach meinen Vorstellungen vor- und nachbereiten.



In der Lehrveranstaltung habe ich regelmäßig Gelegenheiten, meinen Lernfortschritt zu reflektieren.



Die Lehrveranstaltung motiviert mich zur aktiven Auseinandersetzung mit ihren Themen.



Wenn Fragen aufkommen, wird hierauf für mich angemessen eingegangen.

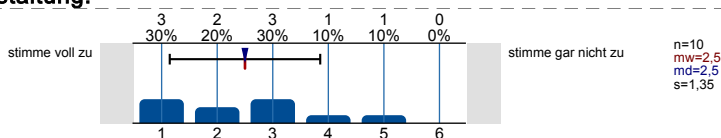
Es wird keine Auswertung angezeigt, da die Anzahl der Antworten zu gering ist.

**Lernzuwachs**

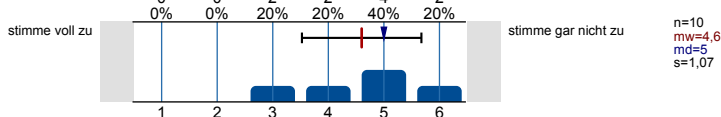
Im Folgenden möchten wir Sie bitten, Ihren Stand bezüglich allgemeiner Lernziele einzuschätzen. Bitte geben Sie zu jeder der folgenden Aussagen **zwei Einschätzungen** ab. Schätzen Sie bitte zuerst Ihren **aktuellen Stand** (Selbsteinschätzung zum jetzigen Zeitpunkt) ein und anschließend Ihren **Stand vor Veranstaltungsbeginn** - das heißt, Sie sollen aus heutiger Sicht **rückblickend** beurteilen, wie Ihr eigener Stand direkt vor Veranstaltungsbeginn gewesen ist.

**Ich verfüge über Wissen über die Fachinhalte der Lehrveranstaltung.**

- so ist es aktuell:

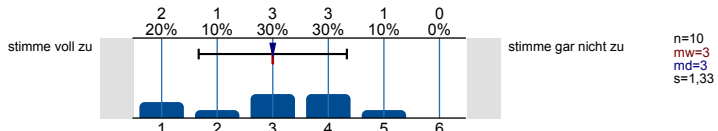


- so war es vor Beginn der Veranstaltung:

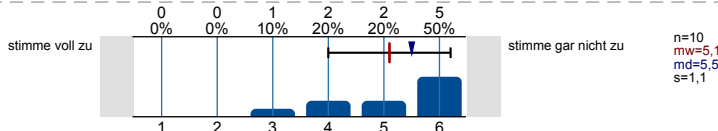


**Ich kann die Fachinhalte der Lehrveranstaltung anwenden.**

- so ist es aktuell:

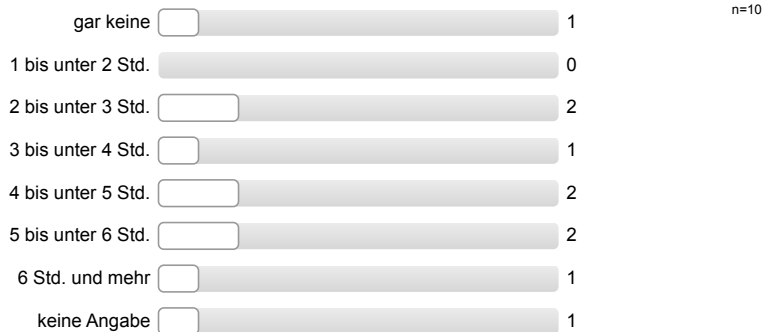


- so war es vor Beginn der Veranstaltung:



Workload und Anforderungen

Wie viel Zeit verwenden Sie pro Woche durchschnittlich für Ihre Vor- und Nachbereitung dieser Veranstaltung?



Mein Arbeitsaufwand für diese Lehrveranstaltung ist im Verhältnis zu den vergebenen Leistungspunkten/Credit Points (1 CP = 30 Zeitstunden pro Semester)...

Es wird keine Auswertung angezeigt, da die Anzahl der Antworten zu gering ist.

Den von mir für diese Lehrveranstaltung benötigten Arbeitsaufwand empfinde ich als...

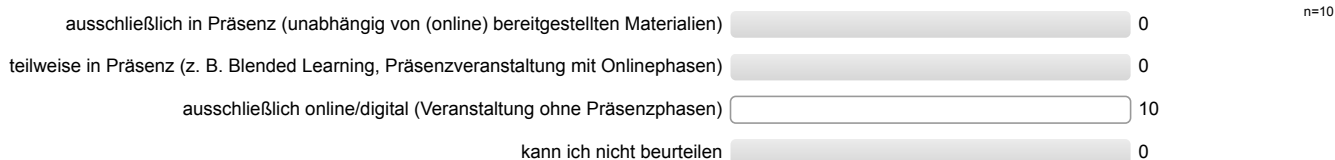
Es wird keine Auswertung angezeigt, da die Anzahl der Antworten zu gering ist.

Die in dieser Lehrveranstaltung gestellten Anforderungen empfinde ich als...

Es wird keine Auswertung angezeigt, da die Anzahl der Antworten zu gering ist.

Form der Veranstaltung und Gesamtbewertung

In welcher Form wird diese Lehrveranstaltung durchgeführt?



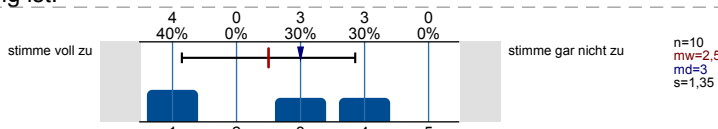
Es gelingt mir, mich für die Präsenzphasen der Lehrveranstaltung zu motivieren.

Es wird keine Auswertung angezeigt, da die Anzahl der Antworten zu gering ist.

Es gelingt mir, mich für die Onlinephasen der Lehrveranstaltung zu motivieren.

Es wird keine Auswertung angezeigt, da die Anzahl der Antworten zu gering ist.

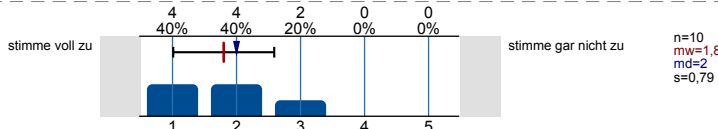
Es gelingt mir, mich für die Selbstlernphasen der Lehrveranstaltung zu motivieren.



Ich finde, dass die Präsenzphasen und Selbstlernphasen in dieser Lehrveranstaltung sinnvoll kombiniert sind.

Es wird keine Auswertung angezeigt, da die Anzahl der Antworten zu gering ist.

Ich finde, dass die Onlinephasen und Selbstlernphasen in dieser Lehrveranstaltung sinnvoll kombiniert sind.



Ich finde, dass die Onlinephasen und Präsenzphasen in dieser Lehrveranstaltung sinnvoll kombiniert sind.

Es wird keine Auswertung angezeigt, da die Anzahl der Antworten zu gering ist.

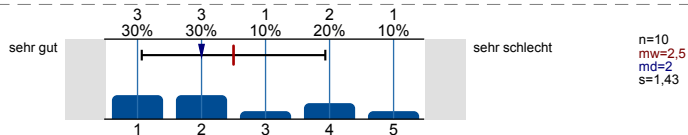
Die Veranstaltung steht in einem für mich erkennbaren inhaltlichen Zusammenhang mit anderen Veranstaltungen meines Studiengangs.

Es wird keine Auswertung angezeigt, da die Anzahl der Antworten zu gering ist.

Die Inhalte der Veranstaltung tragen zu den Qualifikationszielen (wissenschaftliche Grundlagen, Methodenkompetenz, berufsfeldbezogene Qualifikationen etc.) meines Studiengangs bei.

Es wird keine Auswertung angezeigt, da die Anzahl der Antworten zu gering ist.

Wie bewerten Sie diese Lehrveranstaltung bisher insgesamt?

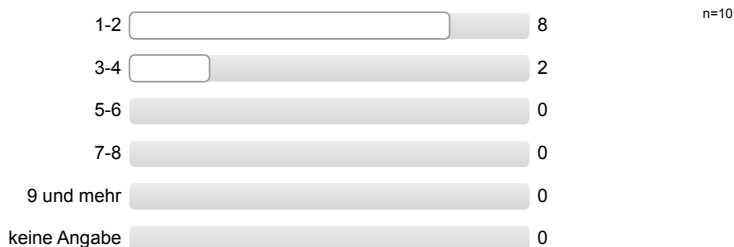


Angaben zur Person

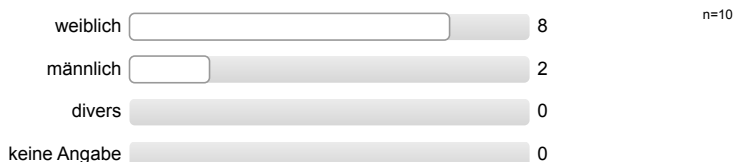
Innerhalb welches Studiengangs besuchen Sie diese Veranstaltung?



In welchem Fachsemester studieren Sie?



Was ist ihr Geschlecht?



# Profillinie

Teilbereich: Betriebswirtschaftslehre  
 Name der/des Lehrenden: Prof. Dr. Margret Borchert  
 Titel der Lehrveranstaltung: Ganzheitliche Unternehmensführung (MSM2122\_22)  
 (Name der Umfrage)

Verwendete Werte in der Profillinie: Mittelwert

## Struktur und Aufbau

Die Lehrveranstaltung verläuft entlang einer für mich nachvollziehbaren Struktur ("roter Faden"). (*)	stimme voll zu						stimme gar nicht zu	
Die Anforderungen an meine Mitarbeit im Rahmen der Lehrveranstaltung (z. B. Vor- und Nachbereitung, aktive Beteiligung) werden	stimme voll zu						stimme gar nicht zu	
Die Lehr-/Lerninhalte werden verständlich vermittelt.	stimme voll zu						stimme gar nicht zu	n=10 mw=2,40 md=2,00 s=1,17
Die Lehrperson wirkt bei den Einzelterminen auf mich gut vorbereitet. (*)	stimme voll zu						stimme gar nicht zu	
Die Lehrperson schafft ein meiner Ansicht nach konstruktives Lernklima.	stimme voll zu						stimme gar nicht zu	n=10 mw=2,60 md=2,00 s=1,71

## Prüfungen

Die Prüfungsanforderungen werden für mich nachvollziehbar erläutert. (*)	stimme voll zu						stimme gar nicht zu	
Ich habe den Eindruck, dass ich mich mithilfe der Lehrveranstaltung gut auf die Prüfung vorbereiten kann. (*)	stimme voll zu						stimme gar nicht zu	

## Materialien

...stehen rechtzeitig zur Verfügung. (*)	stimme voll zu						stimme gar nicht zu	
...stehen ausreichend lange zur Verfügung. (*)	stimme voll zu						stimme gar nicht zu	
...fördern mein Verständnis der Inhalte der Lehrveranstaltung. (*)	stimme voll zu						stimme gar nicht zu	

## Kommunikation und Interaktion

Meine technische Ausstattung (d.h. Computer und Internetzugang) ist für die Teilnahme an der Lehrveranstaltung ausreichend.	stimme voll zu						stimme gar nicht zu	n=10 mw=1,20 md=1,00 s=0,42
Die angebotenen Formen zur lehrveranstaltungsbezogenen Kommunikation mit der Lehrperson sind für mich geeignet (z. B.	stimme voll zu						stimme gar nicht zu	
Die persönliche, lehrveranstaltungsbezogene Beratung durch die Lehrperson gelingt (auch bei räumlicher Distanz). (*)	stimme voll zu						stimme gar nicht zu	
Die Lehrperson gibt mir lernförderliche Rückmeldungen zu meinen Beiträgen. (*)	stimme voll zu						stimme gar nicht zu	
Die Lehrperson zeigt ausgeprägtes Interesse am Lernerfolg der Studierenden.	stimme voll zu						stimme gar nicht zu	n=10 mw=2,10 md=1,50 s=1,37
Die Lehrperson fördert aktive Mitarbeit der Studierenden.	stimme voll zu						stimme gar nicht zu	n=10 mw=2,40 md=1,50 s=1,71
Die Lehrperson sorgt für eine ruhige Arbeitsatmosphäre. (*)	stimme voll zu						stimme gar nicht zu	



Die Lehrperson steht mir bei Bedarf ausreichend zur Verfügung (z. B. bei Rückfragen oder für weitere Hilfestellungen). (\*)

Es werden Möglichkeiten und Gelegenheiten zum Austausch mit anderen Teilnehmenden geschaffen.

Mir gelingt es, (auch bei räumlicher Distanz) mit anderen Teilnehmenden dieser Lehrveranstaltung in lehrveranstaltungsbezogenen Austausch zu

stimme voll zu						stimme gar nicht zu
stimme voll zu			■			stimme gar nicht zu
stimme voll zu						stimme gar nicht zu

n=10 mw=2,60 md=2,50 s=1,17

### Kooperatives Lernen

...sind mir die Aufgabenstellungen immer klar. (\*)

...wird darauf geachtet, dass sich die Gruppenmitglieder gleichermaßen beteiligen. (\*)

...empfinde ich die Aufgabenstellungen der Gruppengröße angemessen. (\*)

...steht die Lehrperson der Gruppe unterstützend zur Seite. (\*)

Insgesamt unterstützen mich die Gruppenarbeiten beim Lernen. (\*)

stimme voll zu						stimme gar nicht zu
stimme voll zu						stimme gar nicht zu
stimme voll zu						stimme gar nicht zu
stimme voll zu						stimme gar nicht zu
stimme voll zu						stimme gar nicht zu

### Übungen/Übungsaufgaben

...werden für mich verständlich gestellt. (\*)

...tragen für mich zum vertieften Verständnis der Inhalte bei. (\*)

...passen aus meiner Sicht zum Inhalt der zugehörigen Lehrveranstaltung. (\*)

...kann ich in einem zeitlich angemessenen Rahmen bearbeiten. (\*)

...werden für mich nachvollziehbar besprochen bzw. korrigiert. (\*)

Die Menge der Übungen/Übungsaufgaben empfinde ich als... (\*)

Den Schwierigkeitsgrad der Übungen/Übungsaufgaben empfinde ich als... (\*)

stimme voll zu						stimme gar nicht zu
stimme voll zu						stimme gar nicht zu
stimme voll zu						stimme gar nicht zu
stimme voll zu						stimme gar nicht zu
stimme voll zu						stimme gar nicht zu
zu niedrig						zu hoch
zu niedrig						zu hoch

### Motivation und Lernfortschritt

Ich setze mich vertieft mit den Inhalten der Lehrveranstaltung auseinander. (\*)

Ich setze meine für diese Lehrveranstaltung geplanten Lernaktivitäten um. (\*)

Wenn ich möchte, kann ich die Lehr-/Lerninhalte nach meinen Vorstellungen vor- und nachbereiten.

In der Lehrveranstaltung habe ich regelmäßig Gelegenheiten, meinen Lernfortschritt zu reflektieren.

Die Lehrveranstaltung motiviert mich zur aktiven Auseinandersetzung mit ihren Themen.

Wenn Fragen aufkommen, wird hierauf für mich angemessen eingegangen. (\*)

stimme voll zu						stimme gar nicht zu
stimme voll zu						stimme gar nicht zu
stimme voll zu		■				stimme gar nicht zu
stimme voll zu			■			stimme gar nicht zu
stimme voll zu				■		stimme gar nicht zu
stimme voll zu						stimme gar nicht zu

n=10 mw=2,00 md=1,50 s=1,41

n=10 mw=2,20 md=2,00 s=1,40

n=10 mw=2,60 md=2,50 s=1,65

### Lernzuwachs

Ich verfüge über Wissen über die Fachinhalte der Lehrveranstaltung. - so ist es aktuell.

stimme voll zu			■			stimme gar nicht zu
----------------	--	--	---	--	--	---------------------

n=10 mw=2,50 md=2,50 s=1,35

<b>Ich verfüge über Wissen über die Fachinhalte der Lehrveranstaltung.</b> - so war es <u>vor Beginn</u> der Veranstaltung:	stimme voll zu		stimme gar nicht zu	n=10	mw=4,60	md=5,00	s=1,07
<b>Ich kann die Fachinhalte der Lehrveranstaltung anwenden.</b> - so ist es <u>aktuell</u> :	stimme voll zu		stimme gar nicht zu	n=10	mw=3,00	md=3,00	s=1,33
<b>Ich kann die Fachinhalte der Lehrveranstaltung anwenden.</b> - so war es <u>vor Beginn</u> der Veranstaltung:	stimme voll zu		stimme gar nicht zu	n=10	mw=5,10	md=5,50	s=1,10

Workload und Anforderungen

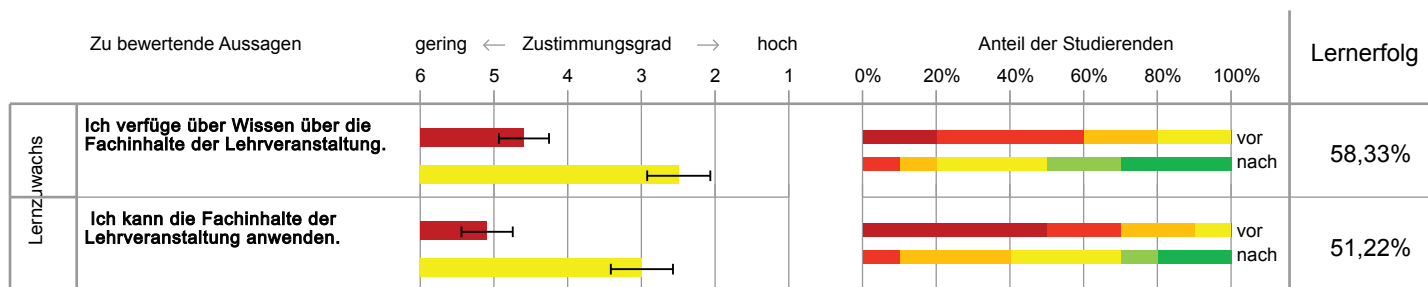
Mein Arbeitsaufwand für diese Lehrveranstaltung ist im Verhältnis zu den vergebenen Leistungspunkten/ Credit Points (1 CP = 30 Zeitstunden pro Semester)	viel geringer		viel höher
Den von mir für diese Lehrveranstaltung benötigten Arbeitsaufwand empfinde ich als... (*)	sehr niedrig		sehr hoch
Die in dieser Lehrveranstaltung gestellten Anforderungen empfinde ich als... (*)	sehr niedrig		sehr hoch

Form der Veranstaltung und Gesamtbewertung

Es gelingt mir, mich für die <u>Präsenzphasen</u> der Lehrveranstaltung zu motivieren. (*)	stimme voll zu		stimme gar nicht zu				
Es gelingt mir, mich für die <u>Onlinephasen</u> der Lehrveranstaltung zu motivieren. (*)	stimme voll zu		stimme gar nicht zu				
Es gelingt mir, mich für die <u>Selbstlernphasen</u> der Lehrveranstaltung zu motivieren.	stimme voll zu		stimme gar nicht zu	n=10	mw=2,50	md=3,00	s=1,35
Ich finde, dass die <u>Präsenzphasen</u> und <u>Selbstlernphasen</u> in dieser Lehrveranstaltung sinnvoll kombiniert sind. (*)	stimme voll zu		stimme gar nicht zu				
Ich finde, dass die <u>Onlinephasen</u> und <u>Selbstlernphasen</u> in dieser Lehrveranstaltung sinnvoll kombiniert sind.	stimme voll zu		stimme gar nicht zu	n=10	mw=1,80	md=2,00	s=0,79
Ich finde, dass die <u>Onlinephasen</u> und <u>Präsenzphasen</u> in dieser Lehrveranstaltung sinnvoll kombiniert sind. (*)	stimme voll zu		stimme gar nicht zu				
Die Veranstaltung steht in einem für mich erkennbaren inhaltlichen Zusammenhang mit anderen Veranstaltungen meines Studiengangs. (*)	stimme voll zu		stimme gar nicht zu				
Die Inhalte der Veranstaltung tragen zu den Qualifikationszielen (wissenschaftliche Grundlagen, Methodenkompetenz, berufsfeldbezogene	stimme voll zu		stimme gar nicht zu				
Wie bewerten Sie diese Lehrveranstaltung bisher insgesamt?	sehr gut		sehr schlecht	n=10	mw=2,50	md=2,00	s=1,43

(\*) Hinweis: Wenn die Anzahl der Antworten auf eine Frage zu gering ist, wird für die Frage keine Auswertung angezeigt.

# Lernerfolgsevaluation



Befragungszeitpunkt ■ vor dem Modul ■ nach dem Modul  
 Selbsteinschätzung ■ trifft überhaupt nicht zu ■ trifft voll zu

Grafische Darstellung adaptiert nach Raupach et al. Med Teach 2011; 33: e446-ee453.  
 Die Fehlerbalken im linken Teil der Grafik entsprechen den Standardfehlern.

### **Offene Kommentare der Studierenden:**

- a) *„Haben Sie darüber hinaus Kommentare zum Bereich Struktur und Aufbau?“*
- Die Lehrperson schafft für mich absolut kein positives Lernklima, weshalb ich die Veranstaltung abgebrochen habe. Man wurde in den Zoommeetings einfach drangenommen und bloßgestellt. Wenn man etwas Falsches gesagt hat, kamen abwertende Kommentare. Diese Veranstaltung hat sehr an die absolut nicht zeitgemäße Schule erinnert. So macht Lernen keinen Spaß und so sinkt die Beteiligung auch.
- b) *„Haben Sie darüber hinaus Kommentare zu den bereitgestellten (digitalen) Lehr/Lernmaterialien?“*
- Sehr viel Informationen in den Videos, weswegen das Verstehen lange dauert, und das Zuhören schwerfällt.
- c) *„Haben Sie darüber hinaus Kommentare zur Kommunikation und Interaktion?“*
- Die Kommunikation in den Übungen fand ich unangemessen. Studierende die keine/nicht richtige Lösungen hatten wurden bloßgestellt. Man hat sich nicht wohlgeföhlt, Lösungen zu präsentieren. Die andauernde Nachfrage "War das jetzt zu schwer für Sie?" fand ich unpassend.
  - Ich habe mich dazu entschieden, eine andere Lehrveranstaltung zu besuchen, auch wenn mich das Themengebiet sehr interessiert, da die Lehrperson große Defizite in der sozialen Interaktion aufweist, die teilweise schon an Respektlosigkeit grenzen. Es wurden regelmäßig Studierende (selbst jene, die sich freiwillig beteiligten) bloßgestellt und häufig durch passiv-aggressive Äußerungen die Intelligenz der Studierenden in Frage gestellt. Beispiele hierfür wären Aussagen wie: „War dieser Gedankengang jetzt zu schwer für Sie?“ oder „Sprech ich chinesischesch!?!“, wobei die Intonation von sich lustig machen bis aggressiv reichte. Dieses Verhalten führte zu einer negativen Lernatmosphäre, die die aktive Mitarbeit in den Zoom-Meetings (aufgrund von Angst) hemmte und demotivierend wirkte.

d) *„Was könnte Ihrer Meinung nach helfen, aufgekommene Fragen besser zu klären?“*

- Es gab leider teilweise widersprüchliche Aussagen, die zu nur noch mehr Verwirrungen geführt haben.

e) *„Welche Fachinhalte der Veranstaltung interessieren Sie besonders?“*

- Interessiert haben mich die Ethische und nachhaltige Unternehmensführung, und die Gender Diversity in Boards.
- Unternehmenskultur und nachhaltige Unternehmensführung haben mich besonders interessiert.

f) *„Haben Sie darüber hinaus Kommentare zum Bereich Workload und Anforderungen?“*

- Die Videos zu verstehen hat sehr lange gedauert, weil dauerhaft gestoppt werden musste, um den Input zu verarbeiten, was den Workload sehr erhöht hat.
- Lösungen wurden nicht graphisch präsentiert, und durften teils auch nicht von Studierenden gezeigt werden, damit die "Trittbrettfahrer", sie nicht abfotografieren können. Dadurch ist es aber leider für alle Studierenden unmöglich, die Schritte nachzuvollziehen, vor allem bei komplexeren Rechnungen o.ä.

g) *„Was hat Ihnen an dieser Lehrveranstaltung bisher gut gefallen? Was sollte unbedingt beibehalten werden?“*

- Der rote Faden und die Stringenz der Lehrveranstaltung, die regelmäßigen Übungen und der rege Austausch. Auch der Praxisbezug ist immer gegeben.
- Die Interaktion mit den Studierenden ist für mich besonders positiv aufgefallen. Auch die Motivation durch die Lehrperson ist herausgestochen, da man sich so intensiv auf die Übungen vorbereitet hat.
- Die Vorlesung war interessant und die Bereitstellung der Vorlesungsvideos war von Vorteil.
- Die Übungsaufgaben waren sehr hilfreich.

h) „Was könnte künftig anders gemacht werden? Welche Vorschläge haben Sie?“

- Bei komplexeren Übungsaufgaben, bei denen es nur "richtig" oder "falsch" gibt, wären Musterlösungen äußerst hilfreich -insbesondere bei dem Zeichnen und Interpretieren von Moderationseffekten.
- Die Videos besser gestalten.
- Statistische Verfahren werden teilweise widersprüchlich erklärt. Teilweise wird versucht, Studenten zum Sprechen zu zwingen.
- Es sollte ein freundlicheres und respektvolleres Verhalten der Lehrperson angestrebt werden, welches auf Augenhöhe stattfindet. In den Tonspuren könnten die besprochenen Inhalte in statistischen Auswertungen oder Tabellen farblich hervorgehoben werden.
- In den Übungen hat oft kein gutes Klima geherrscht. Ich verstehe, dass es frustrierend ist, gegen viele schwarze Kacheln zuzusprechen. Aber das Bloßstellen von Studierenden hat mich davon abgehalten meine Kamera anzuschalten/meine Lösungen zu präsentieren. Außerdem konnte man Rechnungen nicht folgen, wenn es nicht erlaubt war, diese graphisch zu teilen.
- Die Lehrperson sollte ihre Lehrmethoden überdenken.
- Es war schwierig an Zoom-Meetings teilzunehmen, wenn anschließend die Vorlesung in Präsenz stattfindet und die Anfahrt zur Uni ca.1 Stunde dauert.