

**Lehrveranstaltungsevaluation im Wintersemester 2019/2020**

der

Mercator School of Management

Fakultät für Betriebswirtschaftslehre

der Universität Duisburg-Essen

Campus Duisburg

Lehrstuhl:

**Allgemeine Betriebswirtschaftslehre**

Veranstaltung:

**Kosten- und Leistungsrechnung für interdisziplinäre Studiengänge** (Dr. Weimar)

Der Dekan

# Dr. Daniel Weimar

## Kosten- und Leistungsrechnung für interdisziplinäre Studiengänge (WiSe 19/20)

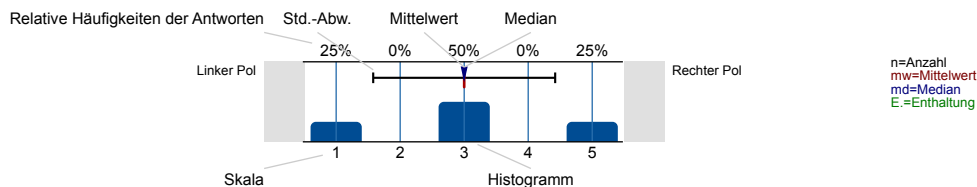
Erfasste Fragebögen = 66



### Auswertungsteil der geschlossenen Fragen

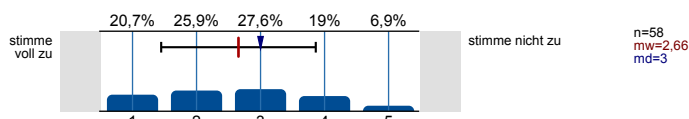
## Legende

Fragetext

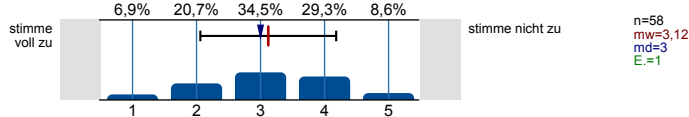


### Struktur und Aufbau

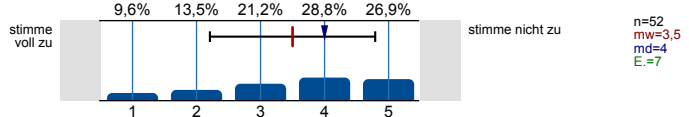
Die Lernziele der Veranstaltung werden deutlich gemacht.



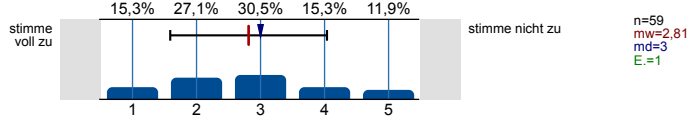
Anforderungen (Vor- und Nachbereitung, aktive Mitarbeit) werden deutlich dargestellt.



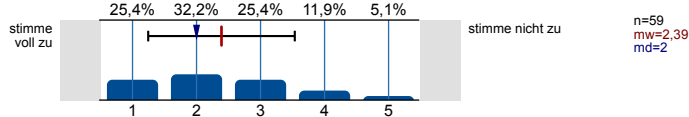
Die Inhalte der Veranstaltung knüpfen an mein Vorwissen an.



Die Inhalte der Einzeltermine werden verständlich in einen thematischen Gesamtzusammenhang eingeordnet.

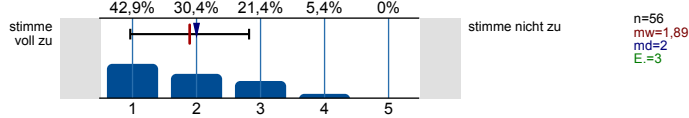


Prüfungsanforderungen werden deutlich dargestellt.

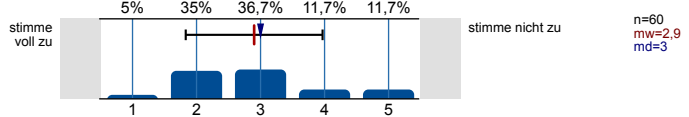


### Die Lehrperson...

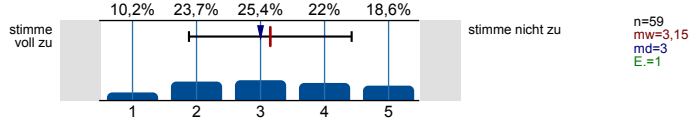
...wirkt bei den Einzelterminen auf mich gut vorbereitet.



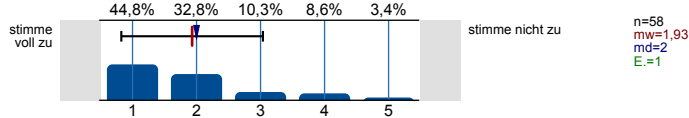
...zeigt ausgeprägtes Interesse am Lernerfolg der Studierenden.



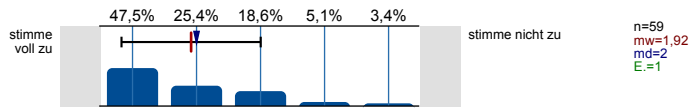
...fördert Fragen und aktive Mitarbeit der Studierenden.



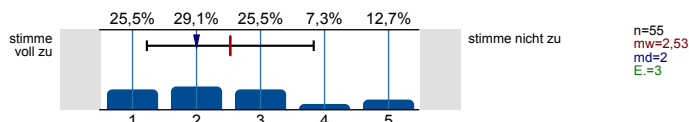
...geht auf Fragen bzw. Anmerkungen der Studierenden angemessen ein.



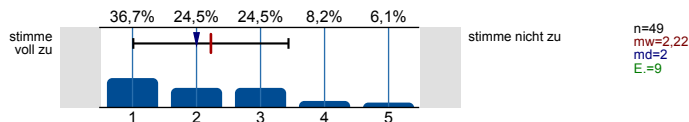
...sorgt für eine ruhige Arbeitsatmosphäre.



...schafft ein meiner Ansicht nach konstruktives Lernklima.

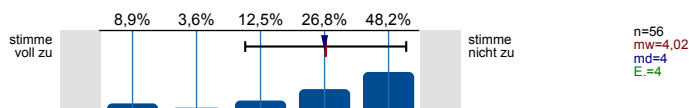


...steht mir bei Bedarf für Rückfragen und weitere Hilfestellung ausreichend zur Verfügung.

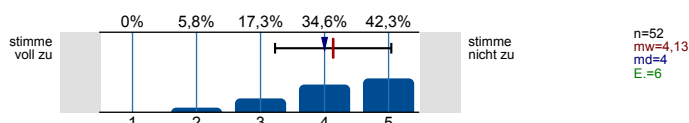


**Ich habe den Eindruck, dass die Mehrheit der Studierenden in dieser Veranstaltung...**

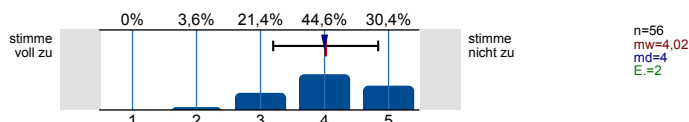
...die Einzeltermine regelmäßig besuchen.



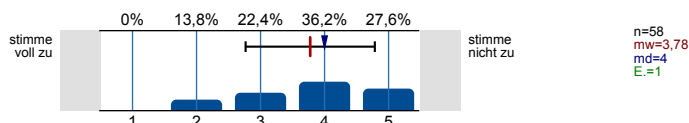
...sich ausreichend auf die Einzeltermine vorbereiten.



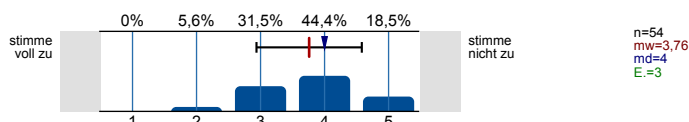
...sich, soweit möglich, aktiv an der Veranstaltung beteiligen.



...die Veranstaltung aufmerksam und interessiert verfolgen.

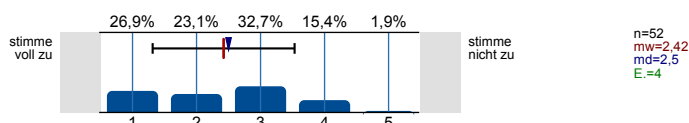


...ausreichend zum Gelingen der Veranstaltung beitragen.



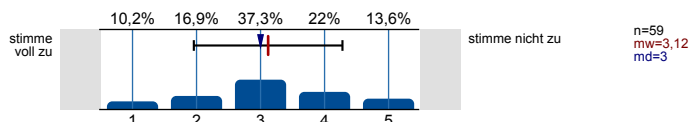
**Hilfsmittel**

Falls Hilfsmittel zur Vor- und Nachbereitung der Veranstaltung (z.B. Skript, Folien, E-Learning-Angebote) zur Verfügung gestellt werden: Diese Hilfsmittel empfinde ich als hilfreich.

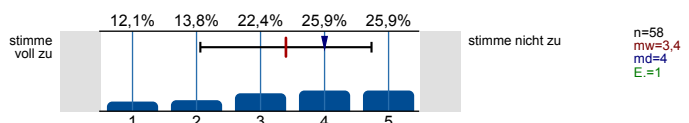


**Vermittlung und Aufarbeitung von Inhalten**

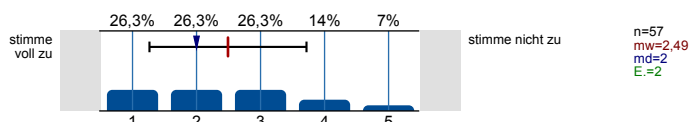
Die Lehr-/Lerninhalte werden verständlich vermittelt bzw. aufbereitet.



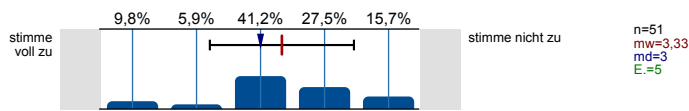
Dem Tempo bei der Vermittlung bzw. Erarbeitung von Lehr-/Lerninhalten kann ich gut folgen.



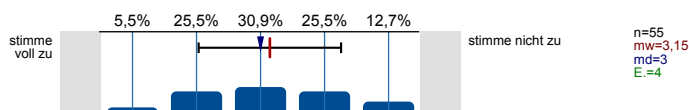
Ein Bezug zwischen Veranstaltungsinhalten und Berufsfeld bzw. Anwendung wird hergestellt.



Das Lernarrangement versetzt mich in die Lage, Inhalte selbstständig zu vertiefen.

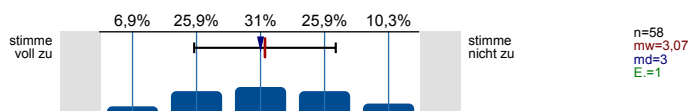


Die Anforderungen im Rahmen der Veranstaltung (Vor- und Nachbereitung, aktive Mitarbeit) kann ich erfüllen.

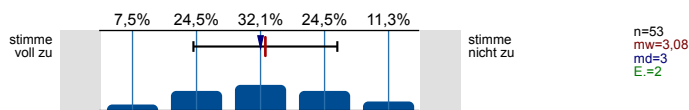


**Die Veranstaltung trägt dazu bei, dass...**

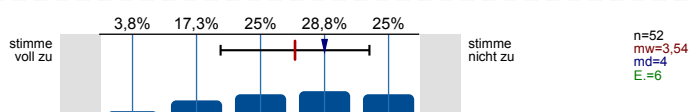
...ich grundlegende Sachverhalte zum behandelten Themengebiet wiedergeben kann.



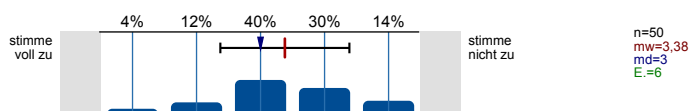
...ich in der Lage bin, eine typische Frage- bzw. Problemstellung des behandelten Themengebiets zu bearbeiten.



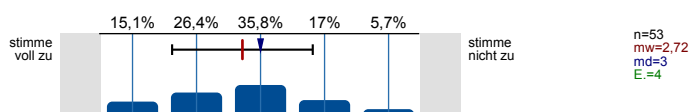
...ich Grenzen und Möglichkeiten behandelte Lehr-/ Lerninhalte (z.B. Widersprüche zwischen verschiedenen Modellen oder Verfahren) kritisch diskutieren kann.



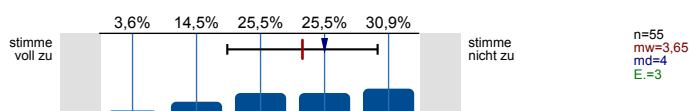
...ich meine fachmethodischen Kompetenzen (z.B. naturwissenschaftliche Arbeitsweisen, Methoden der Textanalyse, Methoden empirischer Sozialforschung) durch den Besuch der Veranstaltung verbessere.



...ich meine Kompetenz zu selbstständigem Arbeiten verbessere.

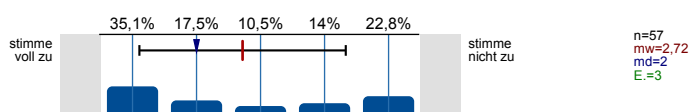


...ich mich für das behandelte Thema interessiere.

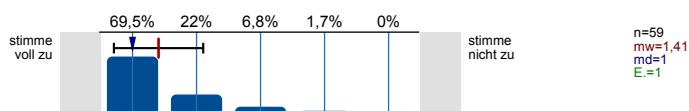


**Lernraumbedingungen**

Das Verhältnis der Studierenden-Anzahl zur Raumgröße ist aus meiner Sicht akzeptabel.

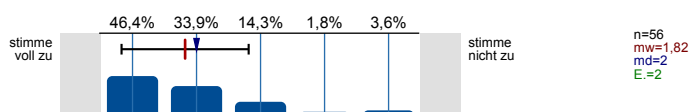


Die Ausstattung des Lernraums (Möbiliar, Medientechnik, ggf. Gestaltung der Lernplattform im Rahmen von E-Learning etc.) empfinde ich als zweckdienlich.

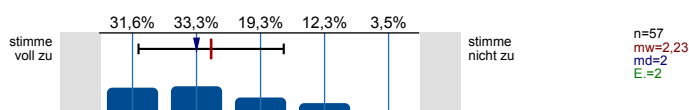


**Übungsaufgaben...**

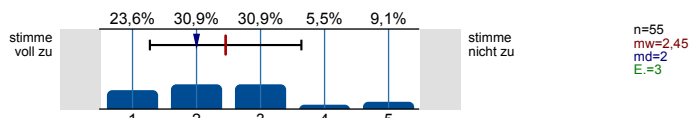
...passen zum Inhalt der zugehörigen Vorlesung.



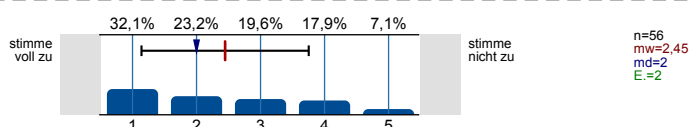
...tragen zum vertieften Verständnis der Inhalte bei.



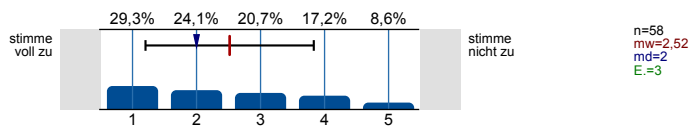
...tragen dazu bei, ich Theorie und Praxis besser verknüpfen kann.



...werden klar und verständlich gestellt.

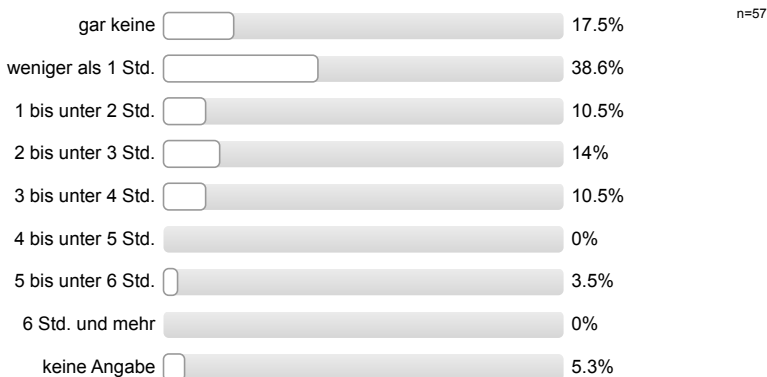


...werden nachvollziehbar besprochen bzw. korrigiert.



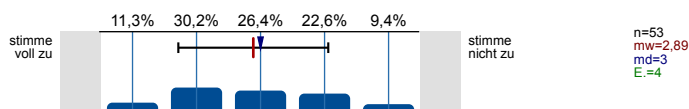
**Workload**

Wie viel Zeit verwenden Sie pro Woche durchschnittlich für die Vor- und Nachbereitung dieser Veranstaltung (ohne Präsenzzeit in der Veranstaltung!)?

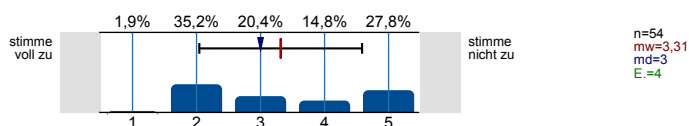


**Workload**

Den von mir für diese Veranstaltung zu erbringenden Vor- und Nachbereitungsaufwand kann ich insgesamt zeitlich leisten.

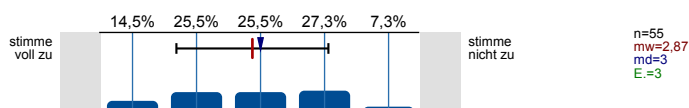


Mein Arbeitsaufwand für diese Veranstaltung deckt sich mit dem für vergleichbare andere Veranstaltungen, die ich selbst besuche oder besucht habe.

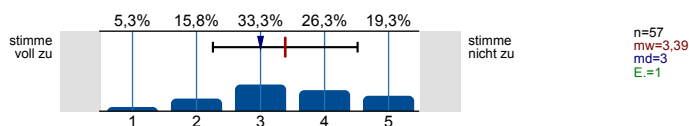


**Gesamtbewertung**

Das Anforderungsniveau der Veranstaltung war bisher für mich insgesamt angemessen.

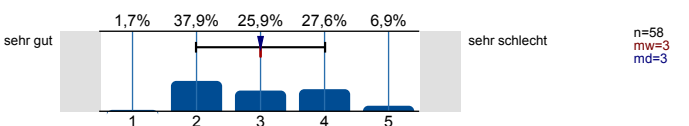


Diese Veranstaltung hatte für mich bis jetzt einen hohen Lerneffekt.



**Gesamtbewertung**

Alles in allem: Wie bewerten Sie diese Veranstaltung bisher?



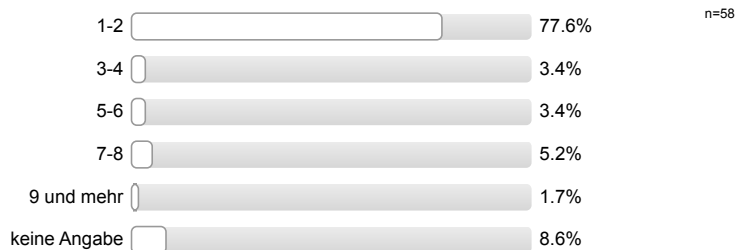
## Soziodemografie

Ihr Geschlecht:

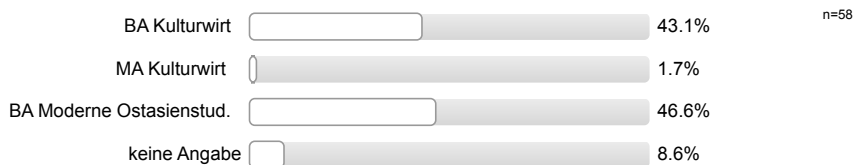


## Soziodemografie

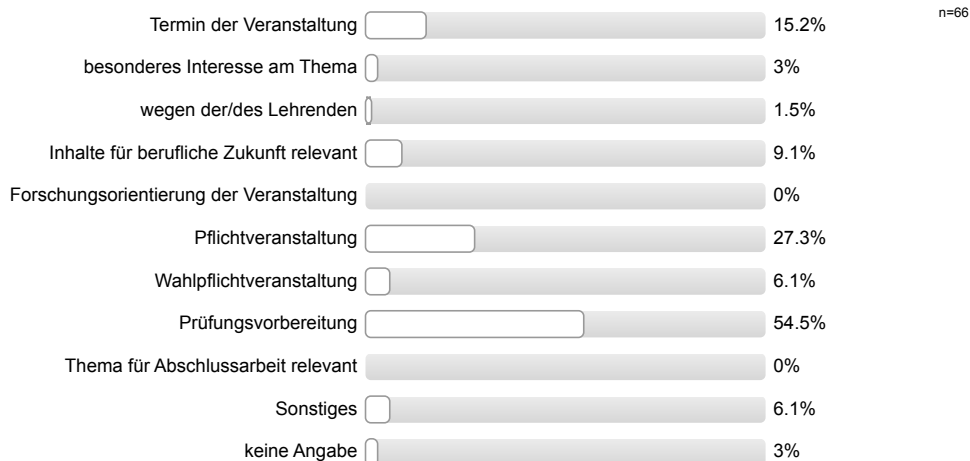
In welchem Fachsemester studieren Sie?



Innerhalb welches Studiengangs besuchen Sie diese Veranstaltung?



Aus welchen der folgenden Gründe besuchen Sie diese Veranstaltung? (Mehrfachnennung möglich.)



# Profillinie

Teilbereich: Betriebswirtschaftslehre

Name der/des Lehrenden: Dr. Daniel Weimar

Titel der Lehrveranstaltung: Kosten- und Leistungsrechnung für interdisziplinäre Studiengänge (MSM1920\_81)  
(Name der Umfrage)

Verwendete Werte in der Profillinie: Mittelwert

## Struktur und Aufbau

Die Lernziele der Veranstaltung werden deutlich gemacht.	stimme voll zu		stimme nicht zu	n=58	mw=2,66	md=3,00	s=1,21
Anforderungen (Vor- und Nachbereitung, aktive Mitarbeit) werden deutlich dargestellt.	stimme voll zu		stimme nicht zu	n=58	mw=3,12	md=3,00	s=1,06
Die Inhalte der Veranstaltung knüpfen an mein Vorwissen an.	stimme voll zu		stimme nicht zu	n=52	mw=3,50	md=4,00	s=1,29
Die Inhalte der Einzeltermine werden verständlich in einen thematischen Gesamtzusammenhang eingeordnet.	stimme voll zu		stimme nicht zu	n=59	mw=2,81	md=3,00	s=1,22
Prüfungsanforderungen werden deutlich dargestellt.	stimme voll zu		stimme nicht zu	n=59	mw=2,39	md=2,00	s=1,14

## Die Lehrperson...

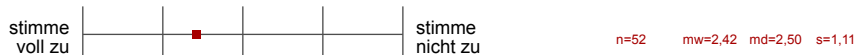
...wirkt bei den Einzelterminen auf mich gut vorbereitet.	stimme voll zu		stimme nicht zu	n=56	mw=1,89	md=2,00	s=0,93
...zeigt ausgeprägtes Interesse am Lernerfolg der Studierenden.	stimme voll zu		stimme nicht zu	n=60	mw=2,90	md=3,00	s=1,07
...fördert Fragen und aktive Mitarbeit der Studierenden.	stimme voll zu		stimme nicht zu	n=59	mw=3,15	md=3,00	s=1,27
...geht auf Fragen bzw. Anmerkungen der Studierenden angemessen ein.	stimme voll zu		stimme nicht zu	n=58	mw=1,93	md=2,00	s=1,11
...sorgt für eine ruhige Arbeitsatmosphäre.	stimme voll zu		stimme nicht zu	n=59	mw=1,92	md=2,00	s=1,09
...schafft ein meiner Ansicht nach konstruktives Lernklima.	stimme voll zu		stimme nicht zu	n=55	mw=2,53	md=2,00	s=1,30
...steht mir bei Bedarf für Rückfragen und weitere Hilfestellung ausreichend zur Verfügung.	stimme voll zu		stimme nicht zu	n=49	mw=2,22	md=2,00	s=1,21

## Ich habe den Eindruck, dass die Mehrheit der Studierenden in dieser Veranstaltung...

...die Einzeltermine regelmäßig besuchen.	stimme voll zu		stimme nicht zu	n=56	mw=4,02	md=4,00	s=1,26
...sich ausreichend auf die Einzeltermine vorbereiten.	stimme voll zu		stimme nicht zu	n=52	mw=4,13	md=4,00	s=0,91
...sich, soweit möglich, aktiv an der Veranstaltung beteiligen.	stimme voll zu		stimme nicht zu	n=56	mw=4,02	md=4,00	s=0,82
...die Veranstaltung aufmerksam und interessiert verfolgen.	stimme voll zu		stimme nicht zu	n=58	mw=3,78	md=4,00	s=1,01
...ausreichend zum Gelingen der Veranstaltung beitragen.	stimme voll zu		stimme nicht zu	n=54	mw=3,76	md=4,00	s=0,82

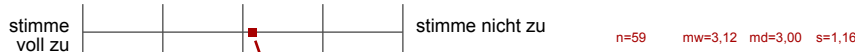
Hilfsmittel

Falls Hilfsmittel zur Vor- und Nachbereitung der Veranstaltung (z.B. Skript, Folien, E-Learning-Angebote) zur Verfügung gestellt werden: Diese

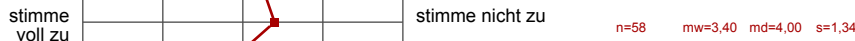


Vermittlung und Aufarbeitung von Inhalten

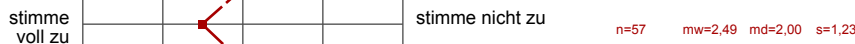
Die Lehr-/Lerninhalte werden verständlich vermittelt bzw. aufbereitet.



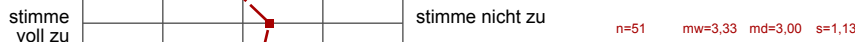
Dem Tempo bei der Vermittlung bzw. Erarbeitung von Lehr-/Lerninhalten kann ich gut folgen.



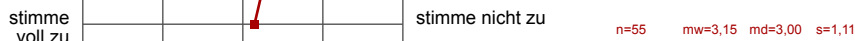
Ein Bezug zwischen Veranstaltungsinhalten und Berufsfeld bzw. Anwendung wird hergestellt.



Das Lernarrangement versetzt mich in die Lage, Inhalte selbstständig zu vertiefen.

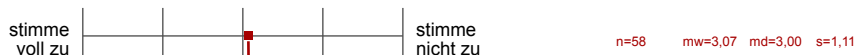


Die Anforderungen im Rahmen der Veranstaltung (Vor- und Nachbereitung, aktive Mitarbeit) kann ich erfüllen.

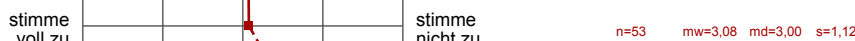


Die Veranstaltung trägt dazu bei, dass...

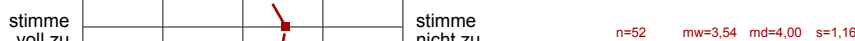
...ich grundlegende Sachverhalte zum behandelten Themengebiet wiedergeben kann.



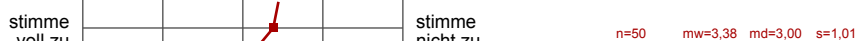
...ich in der Lage bin, eine typische Frage- bzw. Problemstellung des behandelten Themengebiets zu bearbeiten.



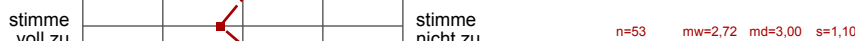
...ich Grenzen und Möglichkeiten behandelter Lehr-/Lerninhalte (z.B. Widersprüche zwischen verschiedenen Modellen oder Verfahren) kritisch



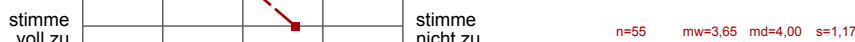
...ich meine fachmethodischen Kompetenzen (z.B. naturwissenschaftliche Arbeitsweisen, Methoden der Textanalyse, Methoden empirischer



...ich meine Kompetenz zu selbstständigem Arbeiten verbessere.

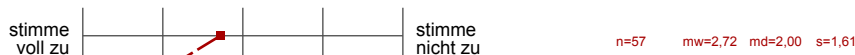


...ich mich für das behandelte Thema interessiere.

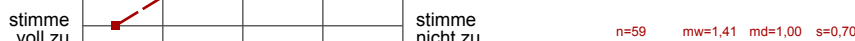


Lernraumbedingungen

Das Verhältnis der Studierenden-Anzahl zur Raumgröße ist aus meiner Sicht akzeptabel.

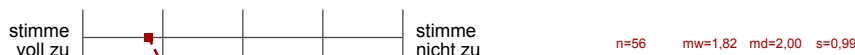


Die Ausstattung des Lernraums (Möbiliar, Medientechnik, ggf. Gestaltung der Lernplattform im Rahmen von E-Learning etc.) empfinde ich als

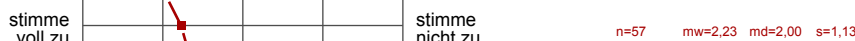


Übungsaufgaben...

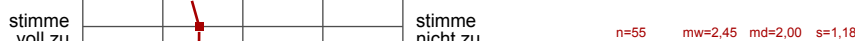
...passen zum Inhalt der zugehörigen Vorlesung.



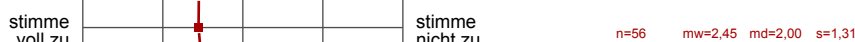
...tragen zum vertieften Verständnis der Inhalte bei.



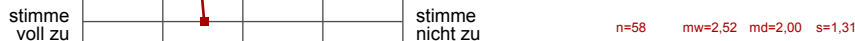
...tragen dazu bei, ich Theorie und Praxis besser verknüpfen kann.



...werden klar und verständlich gestellt.



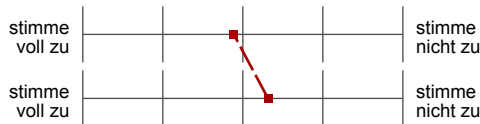
...werden nachvollziehbar besprochen bzw. korrigiert.





Workload

Den von mir für diese Veranstaltung zu erbringenden Vor- und Nachbereitungsaufwand kann ich insgesamt zeitlich leisten.  
 Mein Arbeitsaufwand für diese Veranstaltung deckt sich mit dem für vergleichbare andere Veranstaltungen, die ich selbst besuche oder

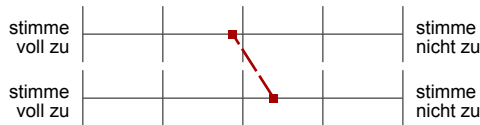


n=53 mw=2,89 md=3,00 s=1,17

n=54 mw=3,31 md=3,00 s=1,27

Gesamtbewertung

Das Anforderungsniveau der Veranstaltung war bisher für mich insgesamt angemessen.  
 Diese Veranstaltung hatte für mich bis jetzt einen hohen Lerneffekt.



n=55 mw=2,87 md=3,00 s=1,19

n=57 mw=3,39 md=3,00 s=1,13

Gesamtbewertung

Alles in allem: Wie bewerten Sie diese Veranstaltung bisher?



n=58 mw=3,00 md=3,00 s=1,01

### **Offene Kommentare der Studierenden:**

a) „Was hat Ihnen an dieser Veranstaltung bisher besonders gut gefallen?“

- Die vielen Übungsaufgaben in der Vorlesung.
- Die gute Powerpoint-Präsentation und die Übungsaufgaben waren sehr hilfreich.
- Herr Dr. Weimar beantwortet die Fragen sofort.
- Auf Fragen (auch nach der Vorlesung) wird geduldig eingegangen.
- Die Lehrperson wirkt kompetent und ist freundlich.
- Der Dozent hatte großes Interesse, dass die Studierenden die Veranstaltung nachvollziehen können.
- Dass viele Aufgaben besprochen werden.
- Die zahlreichen Übungsaufgaben mit anschließender adäquater Besprechung und die vielen Beispiele.
- Die Vorlesung ist gut strukturiert.
- Die Übungsaufgaben.
- Die Übungsaufgaben wurden miteinander besprochen.
- Die vielen Aufgaben zum direkten Überprüfen des eigenen Verständnisses/ Erlernen des Anwendens der Inhalte.
- Die Beispiele.
- Die Hörsaalübungen.
- Das Bäckerei-Beispiel war sehr schön zur Verdeutlichung der erlernten Techniken.
- Der Professor hat offensichtlich viel Wissen über KLR.
- Die Lehrkraft ist motiviert, dadurch wird sein Unterricht/ Vorlesung nicht monoton.
- Bei Fragen gibt sich der Dozent Mühe es verständlich zu erklären.
- Die Übungsaufgaben.
- Die kleine Gruppengröße (nicht so laut).
- Die Folien, die aus der Prüfung gestrichen wurden.
- Es wurde viel Zeit für die Hörsaalübungsaufgaben eingeräumt, die sehr gut waren und gut besprochen wurden.

b) „Was könnte künftig besser gemacht werden?“

- Bitte verständlicher/ einfacher erklären.
- Bitte den Stoff auf den Folien verständlicher darstellen.
- Die Folien sind oft unverständlich, wenn man sie alleine zu Hause nacharbeitet.
- Weiteres Material sollte zur Verfügung gestellt werden, Hausaufgaben und Übungsaufgaben, Verknüpfung mit Buchhaltung, weiteres Angebot zur Klausurvorbereitung.
- Bitte die Fachbegriffe einfacher und verständlicher erklären.

- Das Tempo ist viel zu schnell und zum Großteil wird nur vorgelesen und immer mit den gleichen Beispielen gearbeitet (Bäckerei, Brötchen).
- Bitte mehr Übungen und nicht nur Theorie.
- Manche Themen sind zu schnell (ohne Vorkenntnisse) besprochen worden.
- Bitte mehr Übungsaufgaben und mehr Klausurvorbereitung anbieten.
- Bitte Übungsaufgaben zur Vor- und Nachbereitung zur Verfügung stellen, damit man mehr Zeit hat, sich in die Aufgaben hineinzudenken.
- Die Vorlesungszeit ist viel zu lange (von 14 bis 18 Uhr), besser zwei Mal in der Woche für zwei Stunden.
- Bitte Tutorien als Ergänzung anbieten.
- Es sollten zusätzlich Tutorien angeboten werden.
- Bitte langsames Besprechen der Aufgaben.
- Ein kleinerer Raum zur besseren Zusammenarbeit wäre gut.
- Bitte die Aufgaben erklären und zusammen bearbeiten, statt machen zu lassen.
- Bitte mehr auf den Lernstand der Studierenden eingehen.
- Bitte nicht nur das Skript vorlesen.
- Bitte Aufgaben zur eigenen Übung bereitstellen.
- Bitte hervorheben, was wichtig (für die Klausur) ist.
- Bitte die Gesamtzusammenhänge besser darstellen.
- Bitte die Formeln klar zusammenbringen (Sammlung?).
- Es sollte eine Übung bzw. ein Tutorium angeboten werden. Das Tempo der Veranstaltung sollte verändert werden, langsamer und mit Rücksicht auf die Studierenden.
- Bitte eine klare Formulierung der Inhalte.
- Bitte die Lösungen zu den Hörsaalübungen in das Skript integrieren, damit die Lösungen bzw. die Herangehensweise an das Problem verinnerlicht werden kann.
- Bitte längeres Beschäftigen mit einer Folie des Skripts, kein „Überfliegen“ des Inhalts.
- Die Themen könnten teilweise mit mehr Aufgaben bearbeitet werden.
- Bitte eine realitätsnahe Darstellung des Gelernten.
- Die Vorlesung ist nicht gut besucht, das liegt aber nicht an der Lehrperson oder der Veranstaltung, sondern an dem langen Tag und das viele einfach nicht mehr in der Lage sind, der Vorlesung zu folgen.
- Bitte etwas ordentlicher schreiben.
- Dafür, dass wir diese Veranstaltung nur einmal die Woche besuchen, sollte sie früher sein.
- Die Lehrperson könnte versuchen ordentlicher zu schreiben.
- Mir fehlt die Struktur.
- Die Folien werden schnell durchgearbeitet und meistens hat man das Gefühl, dass der Lehrende nur abliest.
- Die Methoden zur Lösung und der Lösungsweg sollten genauer besprochen werden.
- Bitte ein kleinerer Raum.
- Bitte ein anderer Termin (nicht freitags 14:00 – 18:00 Uhr).

- Bitte die Vorlesung an dem Freitag verschieben.
- Bitte ein anderer Termin (freitags finden zu viele wirtschaftswissenschaftliche Vorlesungen statt, sodass man sich nur noch schlecht konzentrieren kann).
- Die Lösungen zu den Probeklausuren bitte online stellen.
- Bitte besser veranschaulichen und interessanter und attraktiver gestalten.
- Bitte eigenen Übungsaufgaben und Lösungen zur Verfügung stellen.
- Bitte ein besseres Lernklima schaffen, indem man nicht die die Folien durchrast.
- Bitte die Schrift lesbarer gestalten.
- Bitte eine Verlegung des Termins.
- Die Blockveranstaltung ist unpassend. Eine terminlich bedingte Versäumnis einer Veranstaltung bringt die Klausur in Gefahr.
- Dafür, dass die Klausur Anfang Dezember schon geschrieben wird, hatten wir nur rund vier Veranstaltungen. Um trotzdem alles machen zu können, musste der Professor teilweise einige Folien schnell überfliegen.
- Es geht an sich so schnell, dass es schwierig ist, mitzukommen,
- Herr Dr. Weimar geht Techniken und Formeln so schnell durch, dass man nicht mitkommt.
- Die Folien werden so schnell durchgeklickt, dass man nicht mitschreiben kann.
- Die Aufgabenstellung und Bearbeitung dieser bitte gleichzeitig an die Wand projizieren.
- Bitte Fragen, die nur eine kurze Antwort erfordern, nicht mit „Google mal“ beantworten, wenn man das Thema trotz Eigenarbeit zuhause noch immer nicht versteht.
- Die Aufgaben sollte man so erklären, dass jemand ohne Vorkenntnisse es versteht.
- Mehr Übungsaufgaben mit Lösungen wären für die Vertiefung besser.
- Bitte mehr Kombi-Alt Klausuren hochstellen (für ein besseres Verständnis, wie viel Zeitaufwand benötigt wird).
- Bitte mehr Aufgaben hochstellen, um zuhause selbständig zu üben,
- Die Aufgaben besser zuhause vorbereiten und in der Vorlesung gemeinsam besprechen (mehr Beispielaufgaben).
- Bitte eine ausführlichere Erklärung der Methoden (deutlicher oder Schritt für Schritt).
- Ein praktischer Bezug wäre hilfreich.
- Bitte mehr Übungsaufgaben (zuhause vorbereiten und dann besprechen).
- Bitte mehr praktischen Bezug zur Theorie ziehen.
- Bitte mehr Übungsaufgaben mit Lösungen.