

**Lehrveranstaltungsevaluation im Wintersemester 2019/2020**

der

Mercator School of Management

Fakultät für Betriebswirtschaftslehre

der Universität Duisburg-Essen

Campus Duisburg

Lehrstuhl:

**Betriebswirtschaftliche Steuerlehre**

Veranstaltung:

**Übung zu Rechtsformwahl und Besteuerung** (Schomaker)

Der Dekan

# Daniela Schomaker

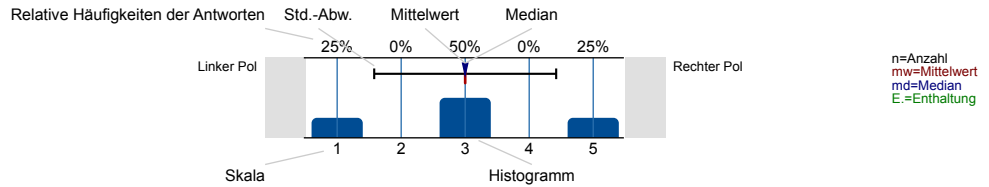
## Übung zu Rechtsformwahl & Besteuerung (WiSe 19/20)

Erfasste Fragebögen = 43

### Auswertungsteil der geschlossenen Fragen

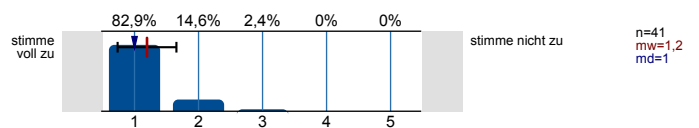
## Legende

Frage**text**

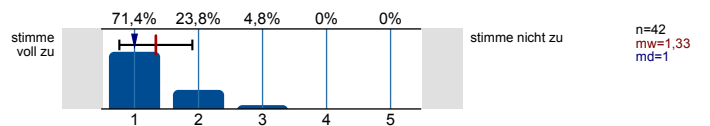


### Struktur und Aufbau

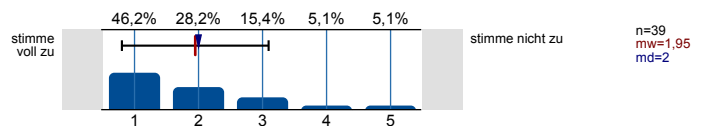
Die Lernziele der Veranstaltung werden deutlich gemacht.



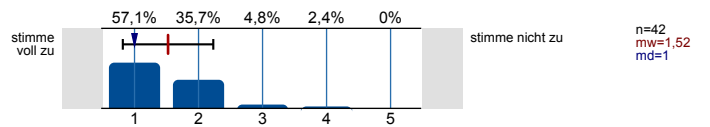
Anforderungen (Vor- und Nachbereitung, aktive Mitarbeit) werden deutlich dargestellt.



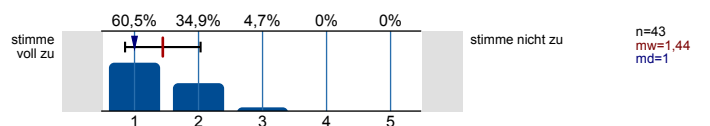
Die Inhalte der Veranstaltung knüpfen an mein Vorwissen an.



Die Inhalte der Einzeltermine werden verständlich in einen thematischen Gesamtzusammenhang eingeordnet.

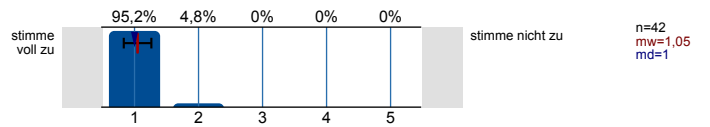


Prüfungsanforderungen werden deutlich dargestellt.

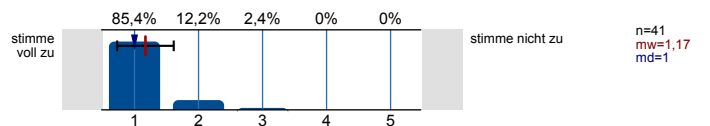


### Die Lehrperson...

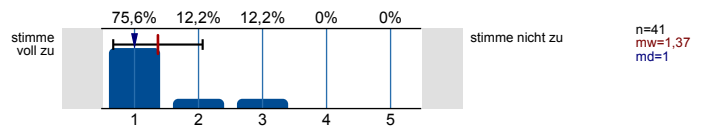
...wirkt bei den Einzelterminen auf mich gut vorbereitet.



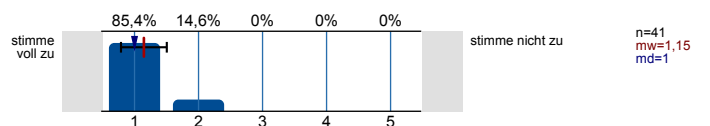
...zeigt ausgeprägtes Interesse am Lernerfolg der Studierenden.



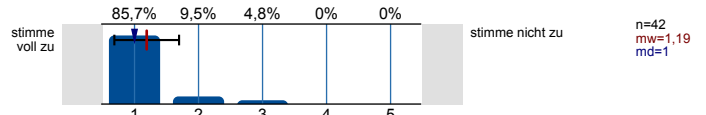
...fördert Fragen und aktive Mitarbeit der Studierenden.



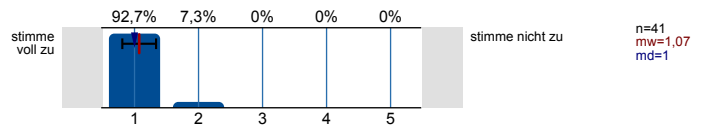
...geht auf Fragen bzw. Anmerkungen der Studierenden angemessen ein.



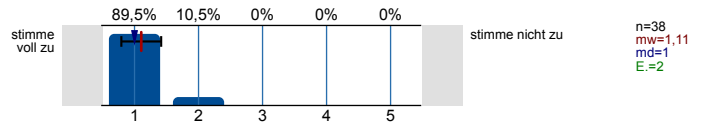
...sorgt für eine ruhige Arbeitsatmosphäre.



...schafft ein meiner Ansicht nach konstruktives Lernklima.

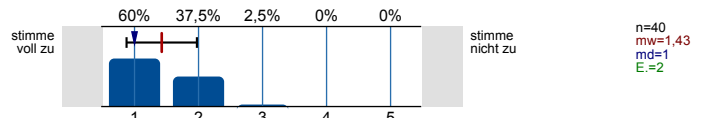


...steht mir bei Bedarf für Rückfragen und weitere Hilfestellung ausreichend zur Verfügung.

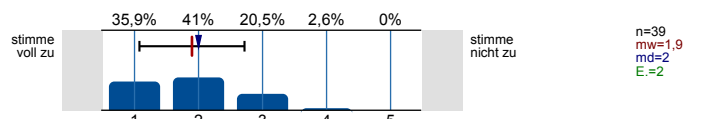


**Ich habe den Eindruck, dass die Mehrheit der Studierenden in dieser Veranstaltung...**

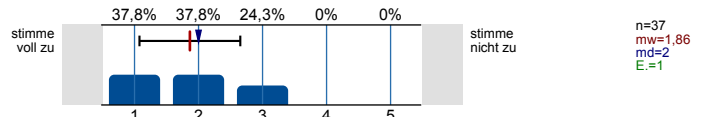
...die Einzeltermine regelmäßig besuchen.



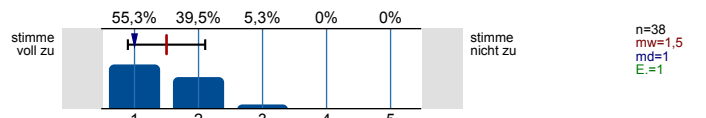
...sich ausreichend auf die Einzeltermine vorbereiten.



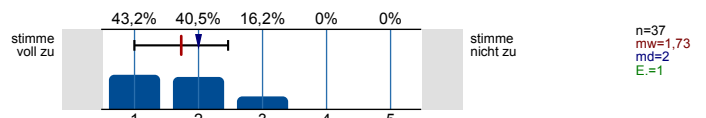
...sich, soweit möglich, aktiv an der Veranstaltung beteiligen.



...die Veranstaltung aufmerksam und interessiert verfolgen.

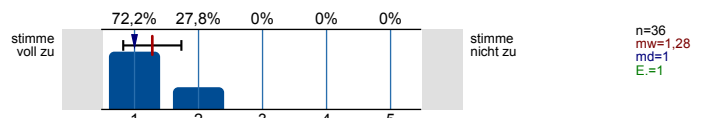


...ausreichend zum Gelingen der Veranstaltung beitragen.



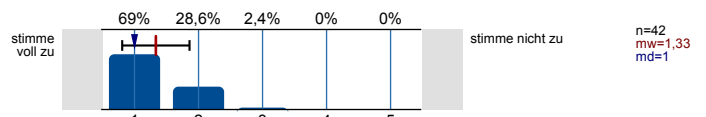
**Hilfsmittel**

Falls Hilfsmittel zur Vor- und Nachbereitung der Veranstaltung (z.B. Skript, Folien, E-Learning-Angebote) zur Verfügung gestellt werden: Diese Hilfsmittel empfinde ich als hilfreich.

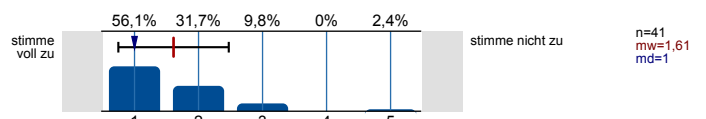


**Vermittlung und Aufarbeitung von Inhalten**

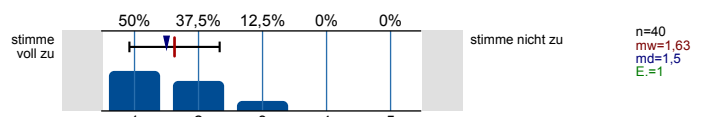
Die Lehr-/Lerninhalte werden verständlich vermittelt bzw. aufbereitet.



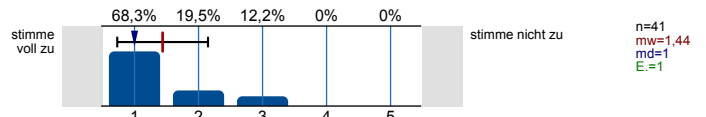
Dem Tempo bei der Vermittlung bzw. Erarbeitung von Lehr-/Lerninhalten kann ich gut folgen.



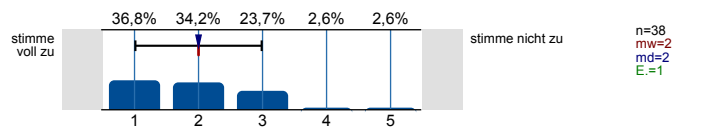
Ein Bezug zwischen Veranstaltungsinhalten und Berufsfeld bzw. Anwendung wird hergestellt.



Das Lernarrangement versetzt mich in die Lage, Inhalte selbstständig zu vertiefen.

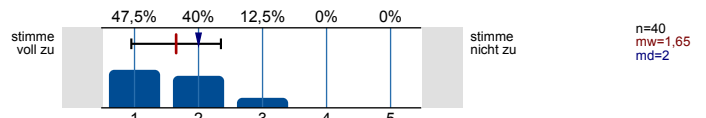


Die Anforderungen im Rahmen der Veranstaltung (Vor- und Nachbereitung, aktive Mitarbeit) kann ich erfüllen.

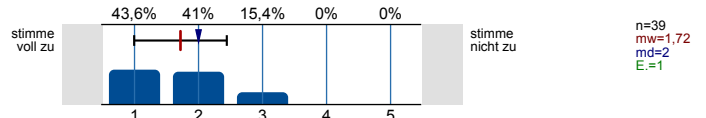


**Die Veranstaltung trägt dazu bei, dass...**

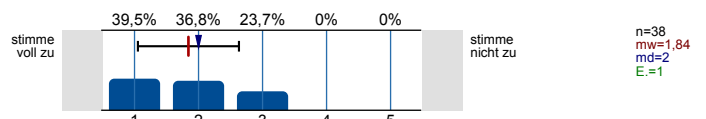
...ich grundlegende Sachverhalte zum behandelten Themengebiet wiedergeben kann.



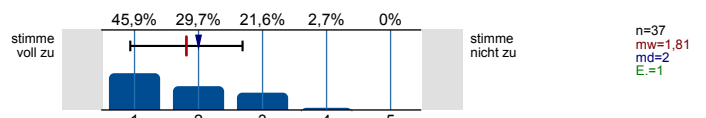
...ich in der Lage bin, eine typische Frage- bzw. Problemstellung des behandelten Themengebiets zu bearbeiten.



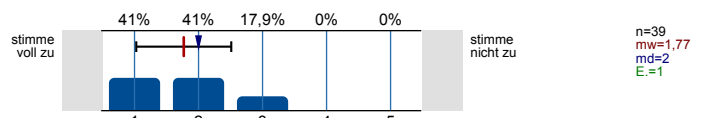
...ich Grenzen und Möglichkeiten behandelte Lehr-/ Lerninhalte (z.B. Widersprüche zwischen verschiedenen Modellen oder Verfahren) kritisch diskutieren kann.



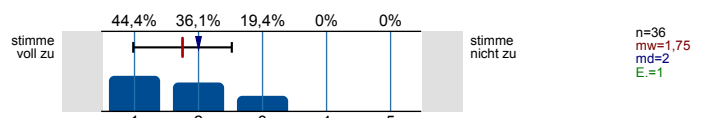
...ich meine fachmethodischen Kompetenzen (z.B. naturwissenschaftliche Arbeitsweisen, Methoden der Textanalyse, Methoden empirischer Sozialforschung) durch den Besuch der Veranstaltung verbessere.



...ich meine Kompetenz zu selbstständigem Arbeiten verbessere.

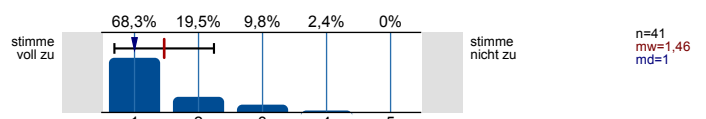


...ich mich für das behandelte Thema interessiere.

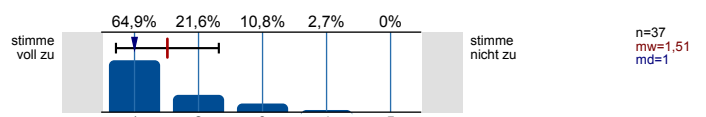


**Lernraumbedingungen**

Das Verhältnis der Studierenden-Anzahl zur Raumgröße ist aus meiner Sicht akzeptabel.

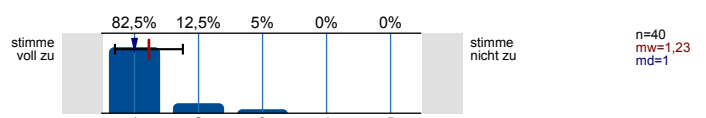


Die Ausstattung des Lernraums (Möbiliar, Medientechnik, ggf. Gestaltung der Lernplattform im Rahmen von E-Learning etc.) empfinde ich als zweckdienlich.

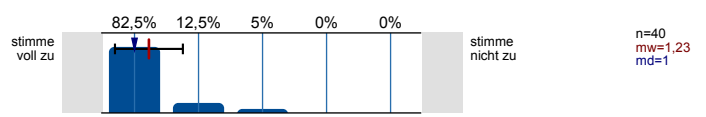


**Übungsaufgaben...**

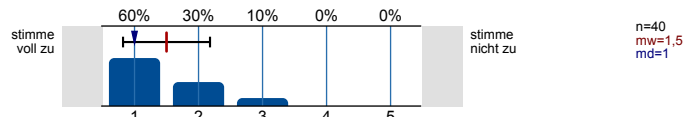
...passen zum Inhalt der zugehörigen Vorlesung.



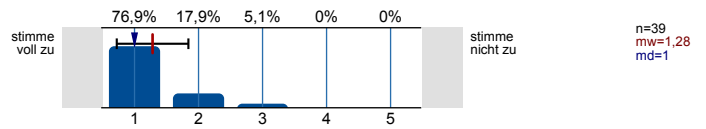
...tragen zum vertieften Verständnis der Inhalte bei.



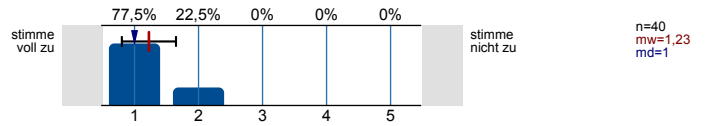
...tragen dazu bei, ich Theorie und Praxis besser verknüpfen kann.



...werden klar und verständlich gestellt.

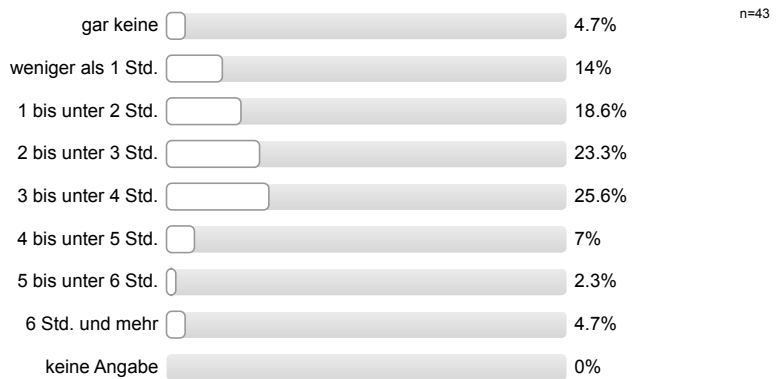


...werden nachvollziehbar besprochen bzw. korrigiert.



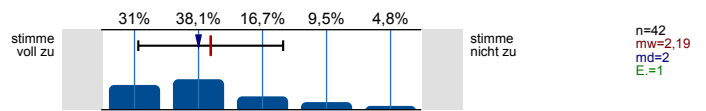
Workload

Wie viel Zeit verwenden Sie pro Woche durchschnittlich für die Vor- und Nachbereitung dieser Veranstaltung (ohne Präsenzzeit in der Veranstaltung!)?

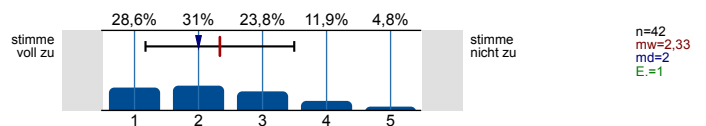


Workload

Den von mir für diese Veranstaltung zu erbringenden Vor- und Nachbereitungsaufwand kann ich insgesamt zeitlich leisten.

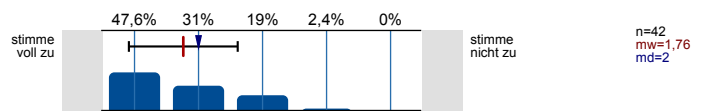


Mein Arbeitsaufwand für diese Veranstaltung deckt sich mit dem für vergleichbare andere Veranstaltungen, die ich selbst besuche oder besucht habe.

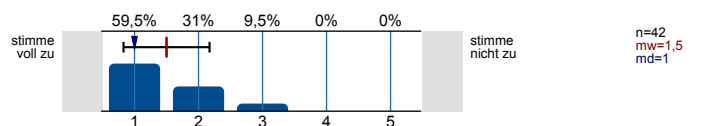


Gesamtbewertung

Das Anforderungsniveau der Veranstaltung war bisher für mich insgesamt angemessen.

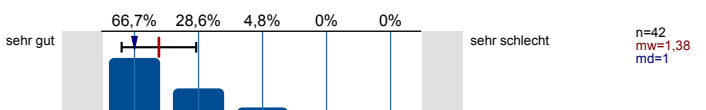


Diese Veranstaltung hatte für mich bis jetzt einen hohen Lerneffekt.



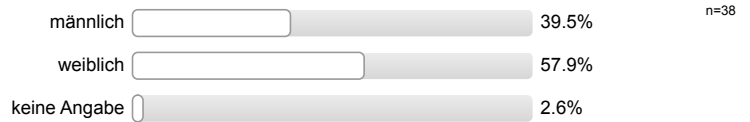
Gesamtbewertung

Alles in allem: Wie bewerten Sie diese Veranstaltung bisher?



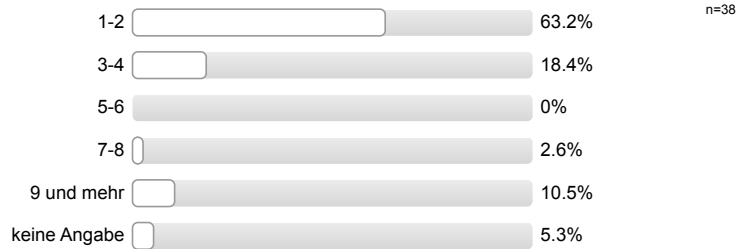
## Soziodemografie

Ihr Geschlecht:



## Soziodemografie

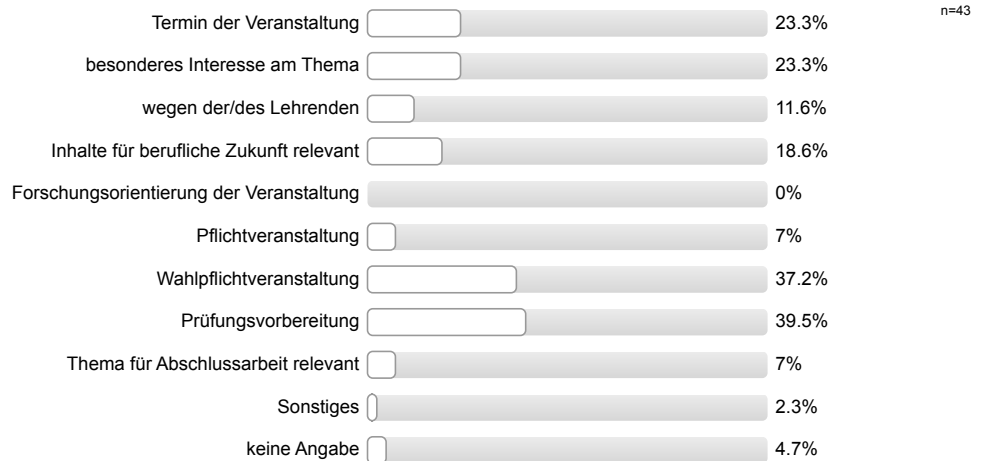
In welchem Fachsemester studieren Sie?



Innerhalb welches Studiengangs besuchen Sie diese Veranstaltung?



Aus welchen der folgenden Gründe besuchen Sie diese Veranstaltung? (Mehrfachnennung möglich.)



# Profillinie

Teilbereich: Betriebswirtschaftslehre

Name der/des Lehrenden: Daniela Schomaker

Titel der Lehrveranstaltung: Übung zu Rechtsformwahl & Besteuerung  
(Name der Umfrage)

Verwendete Werte in der Profillinie: Mittelwert

## Struktur und Aufbau

Die Lernziele der Veranstaltung werden deutlich gemacht.	stimme voll zu					stimme nicht zu	n=41	mw=1,20	md=1,00	s=0,46
Anforderungen (Vor- und Nachbereitung, aktive Mitarbeit) werden deutlich dargestellt.	stimme voll zu					stimme nicht zu	n=42	mw=1,33	md=1,00	s=0,57
Die Inhalte der Veranstaltung knüpfen an mein Vorwissen an.	stimme voll zu					stimme nicht zu	n=39	mw=1,95	md=2,00	s=1,15
Die Inhalte der Einzeltermine werden verständlich in einen thematischen Gesamtzusammenhang eingeordnet.	stimme voll zu					stimme nicht zu	n=42	mw=1,52	md=1,00	s=0,71
Prüfungsanforderungen werden deutlich dargestellt.	stimme voll zu					stimme nicht zu	n=43	mw=1,44	md=1,00	s=0,59

## Die Lehrperson...

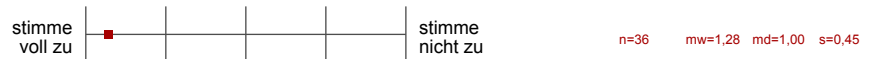
...wirkt bei den Einzelterminen auf mich gut vorbereitet.	stimme voll zu					stimme nicht zu	n=42	mw=1,05	md=1,00	s=0,22
...zeigt ausgeprägtes Interesse am Lernerfolg der Studierenden.	stimme voll zu					stimme nicht zu	n=41	mw=1,17	md=1,00	s=0,44
...fördert Fragen und aktive Mitarbeit der Studierenden.	stimme voll zu					stimme nicht zu	n=41	mw=1,37	md=1,00	s=0,70
...geht auf Fragen bzw. Anmerkungen der Studierenden angemessen ein.	stimme voll zu					stimme nicht zu	n=41	mw=1,15	md=1,00	s=0,36
...sorgt für eine ruhige Arbeitsatmosphäre.	stimme voll zu					stimme nicht zu	n=42	mw=1,19	md=1,00	s=0,51
...schafft ein meiner Ansicht nach konstruktives Lernklima.	stimme voll zu					stimme nicht zu	n=41	mw=1,07	md=1,00	s=0,26
...steht mir bei Bedarf für Rückfragen und weitere Hilfestellung ausreichend zur Verfügung.	stimme voll zu					stimme nicht zu	n=38	mw=1,11	md=1,00	s=0,31

## Ich habe den Eindruck, dass die Mehrheit der Studierenden in dieser Veranstaltung...

...die Einzeltermine regelmäßig besuchen.	stimme voll zu					stimme nicht zu	n=40	mw=1,43	md=1,00	s=0,55
...sich ausreichend auf die Einzeltermine vorbereiten.	stimme voll zu					stimme nicht zu	n=39	mw=1,90	md=2,00	s=0,82
...sich, soweit möglich, aktiv an der Veranstaltung beteiligen.	stimme voll zu					stimme nicht zu	n=37	mw=1,86	md=2,00	s=0,79
...die Veranstaltung aufmerksam und interessiert verfolgen.	stimme voll zu					stimme nicht zu	n=38	mw=1,50	md=1,00	s=0,60
...ausreichend zum Gelingen der Veranstaltung beitragen.	stimme voll zu					stimme nicht zu	n=37	mw=1,73	md=2,00	s=0,73

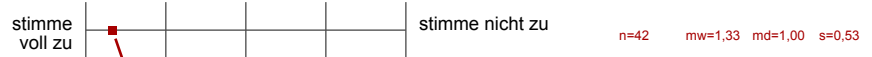
## Hilfsmittel

Falls Hilfsmittel zur Vor- und Nachbereitung der Veranstaltung (z.B. Skript, Folien, E-Learning-Angebote) zur Verfügung gestellt werden: Diese

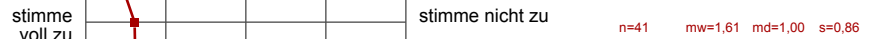


## Vermittlung und Aufarbeitung von Inhalten

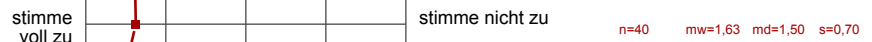
Die Lehr-/Lerninhalte werden verständlich vermittelt bzw. aufbereitet.



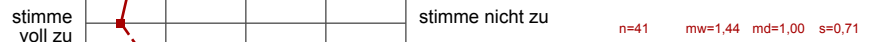
Dem Tempo bei der Vermittlung bzw. Erarbeitung von Lehr-/Lerninhalten kann ich gut folgen.



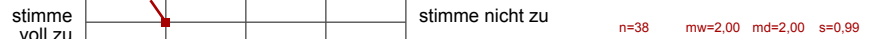
Ein Bezug zwischen Veranstaltungsinhalten und Berufsfeld bzw. Anwendung wird hergestellt.



Das Lernarrangement versetzt mich in die Lage, Inhalte selbstständig zu vertiefen.

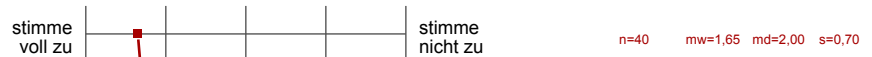


Die Anforderungen im Rahmen der Veranstaltung (Vor- und Nachbereitung, aktive Mitarbeit) kann ich erfüllen.

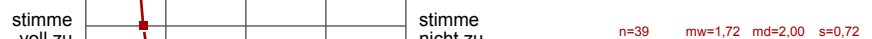


## Die Veranstaltung trägt dazu bei, dass...

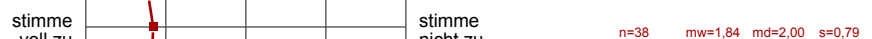
...ich grundlegende Sachverhalte zum behandelten Themengebiet wiedergeben kann.



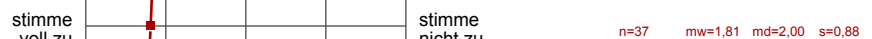
...ich in der Lage bin, eine typische Frage- bzw. Problemstellung des behandelten Themengebiets zu bearbeiten.



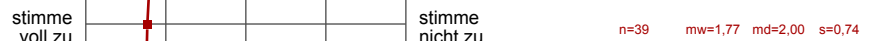
...ich Grenzen und Möglichkeiten behandelter Lehr-/Lerninhalte (z.B. Widersprüche zwischen verschiedenen Modellen oder Verfahren) kritisch



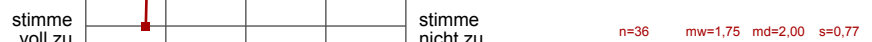
...ich meine fachmethodischen Kompetenzen (z.B. naturwissenschaftliche Arbeitsweisen, Methoden der Textanalyse, Methoden empirischer



...ich meine Kompetenz zu selbstständigem Arbeiten verbessere.

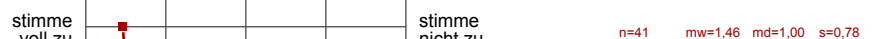


...ich mich für das behandelte Thema interessiere.

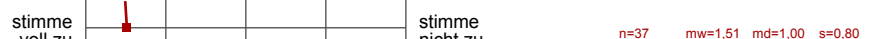


## Lernraumbedingungen

Das Verhältnis der Studierenden-Anzahl zur Raumgröße ist aus meiner Sicht akzeptabel.

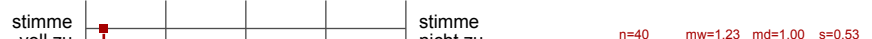


Die Ausstattung des Lernraums (Möbiliar, Medientechnik, ggf. Gestaltung der Lernplattform im Rahmen von E-Learning etc.) empfinde ich als

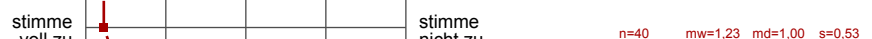


## Übungsaufgaben...

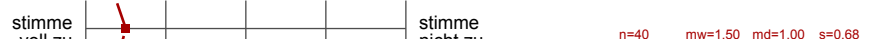
...passen zum Inhalt der zugehörigen Vorlesung.



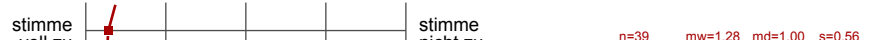
...tragen zum vertieften Verständnis der Inhalte bei.



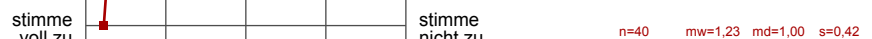
...tragen dazu bei, ich Theorie und Praxis besser verknüpfen kann.



...werden klar und verständlich gestellt.



...werden nachvollziehbar besprochen bzw. korrigiert.

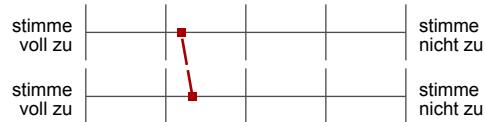




## Workload

Den von mir für diese Veranstaltung zu erbringenden Vor- und Nachbereitungsaufwand kann ich insgesamt zeitlich leisten.

Mein Arbeitsaufwand für diese Veranstaltung deckt sich mit dem für vergleichbare andere Veranstaltungen, die ich selbst besuche oder



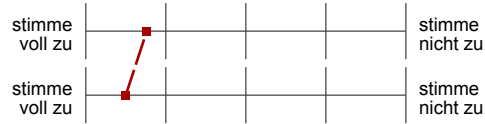
n=42 mw=2,19 md=2,00 s=1,13

n=42 mw=2,33 md=2,00 s=1,16

## Gesamtbewertung

Das Anforderungsniveau der Veranstaltung war bisher für mich insgesamt angemessen.

Diese Veranstaltung hatte für mich bis jetzt einen hohen Lerneffekt.



n=42 mw=1,76 md=2,00 s=0,85

n=42 mw=1,50 md=1,00 s=0,67

## Gesamtbewertung

Alles in allem: Wie bewerten Sie diese Veranstaltung bisher?



n=42 mw=1,38 md=1,00 s=0,58

### **Offene Kommentare der Studierenden:**

a) „Was hat Ihnen an dieser Veranstaltung bisher besonders gut gefallen?“

- Das E-Learning.
- Die Dozentin ist sehr engagiert und erklärt gut und viel.
- Die E- Learning Inhalte sind sehr gut. Das interaktive Quiz war Spaßig.
- Die E- Learning Angebote sind sehr gut und heben sich positiv von anderen Veranstaltungen ab.
- Die E-Learning Option finde ich sehr gut zur eigenen Überprüfung.
- Die zwei Übungsveranstaltungen haben mir sehr gut gefallen.
- Der Einsatz der Medien ist top.
- Das Lerntempo war angemessen.
- Die Übungen und Videos erschienen mir sehr hilfreich und sinnvoll.
- Vor allem die Infografik zur OHG fand ich sehr gut gemacht und hat nochmal vertieft.
- Die guten Erklärungen. Sie nimmt sich viel Zeit für Fragen.
- Die E-Learning Aufgaben.
- Die ABC-OHG Aufgabe war sehr gut auf Moodle.
- Der Moodle-Kurs und das Kahoot-Quiz.
- Die Dozentin war sehr gut vorbereitet und man merkt, dass sie einem wirklich was beibringen möchte.
- Das E-Learning – super Idee.
- Die Übung war top (Anmerkung: Wäre super, wenn sie auch Steuern I betreuen würde!).
- E-Learning war super, da man sich (besonders zu Hause) gut motivieren kann.
- Die Übungsaufgaben und die Moodle Einbindung war herausragend.
- Eine sehr gute Agenda und eine sehr engagierte Dozentin.
- Die Übung war gut strukturiert.
- Das E-Learning war super.

b) „Was könnte künftig besser gemacht werden?“

Es wird keine Auswertung angezeigt, da die Anzahl der Antworten zu gering ist.