

Lehrveranstaltungsevaluation im Wintersemester 2019/2020

der

Mercator School of Management

Fakultät für Betriebswirtschaftslehre

der Universität Duisburg-Essen

Campus Duisburg

Lehrstuhl:

Monetäre Ökonomik und Internationale Kapitalmärkte

Veranstaltung:

Seminar Monetary Economics (Dr. Nückles)

Der Dekan

Dr. Marc Nückles

Seminar Monetary Economic (WiSe 19/20)

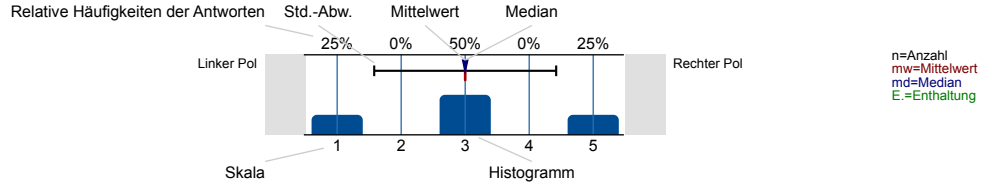
Erfasste Fragebögen = 51



Auswertungsteil der geschlossenen Fragen

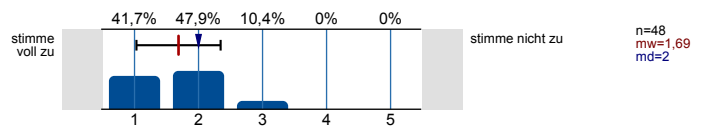
Legende

Fragestext

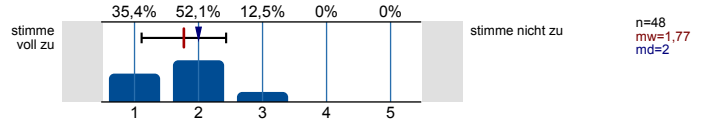


Struktur und Aufbau

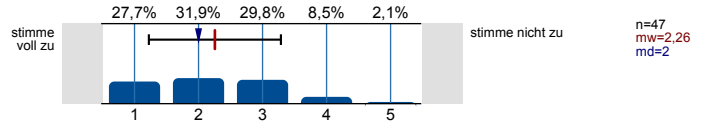
Die Lernziele der Veranstaltung werden deutlich gemacht.



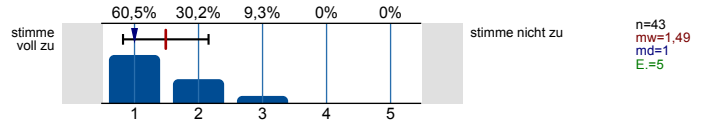
Anforderungen (Vor- und Nachbereitung, aktive Mitarbeit) werden deutlich dargestellt.



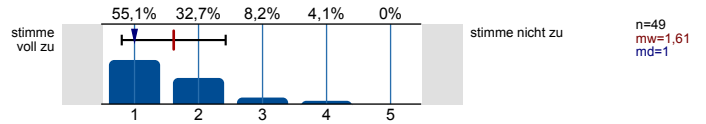
Die Inhalte der Veranstaltung knüpfen an mein Vorwissen an.



Die Inhalte der Einzeltermine werden verständlich in einen thematischen Gesamtzusammenhang eingeordnet.

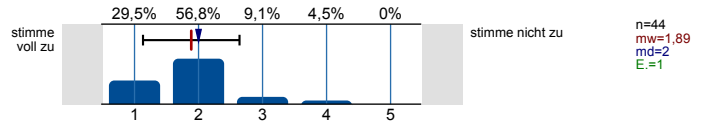


Prüfungsanforderungen werden deutlich dargestellt.

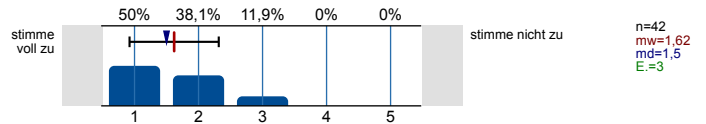


Vermittlung und Aufarbeitung von Inhalten

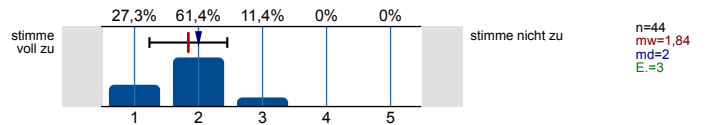
Die Lehr-/Lerninhalte werden verständlich vermittelt bzw. aufbereitet.



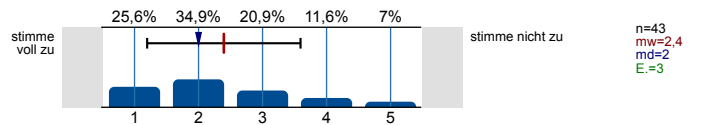
Dem Tempo bei der Vermittlung bzw. Erarbeitung von Lehr-/Lerninhalten kann ich gut folgen.



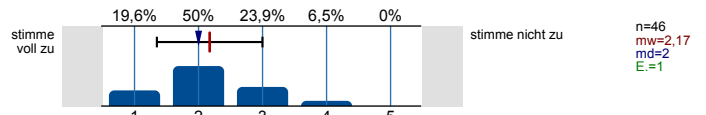
Lehr-/Lernmethoden werden zielführend eingesetzt.



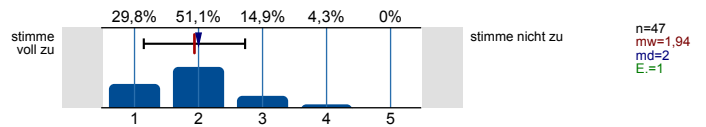
Ein Bezug zwischen Veranstaltungsinhalten und Berufsfeld bzw. Anwendung wird hergestellt.



Das Lernarrangement versetzt mich in die Lage, Inhalte selbstständig zu vertiefen.

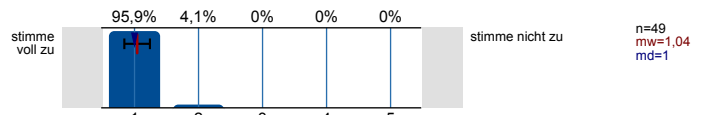


Die Anforderungen im Rahmen der Veranstaltung (Vor- und Nachbereitung, aktive Mitarbeit) kann ich erfüllen.

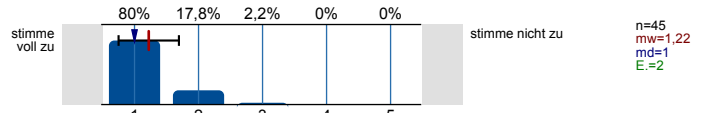


Die Lehrperson...

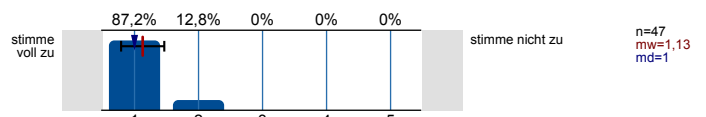
...wirkt bei den Einzelterminen auf mich gut vorbereitet.



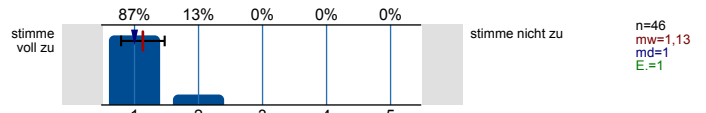
...zeigt ausgeprägtes Interesse am Lernerfolg der Studierenden.



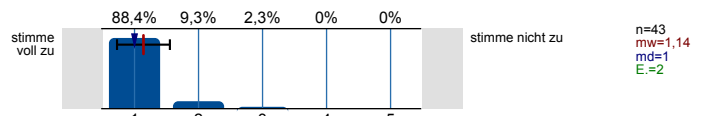
...fördert Fragen und aktive Mitarbeit der Studierenden.



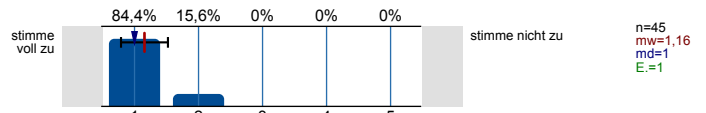
...geht auf Fragen bzw. Anmerkungen der Studierenden angemessen ein.



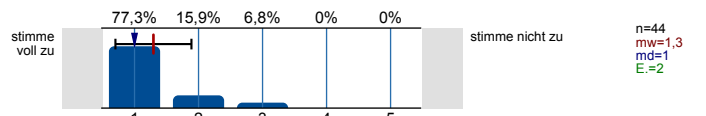
...sorgt für eine ruhige Arbeitsatmosphäre.



...schafft ein meiner Ansicht nach konstruktives Lernklima.

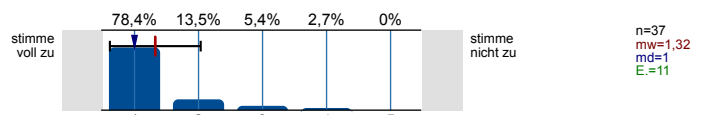


...steht mir bei Bedarf für Rückfragen und weitere Hilfestellung ausreichend zur Verfügung.

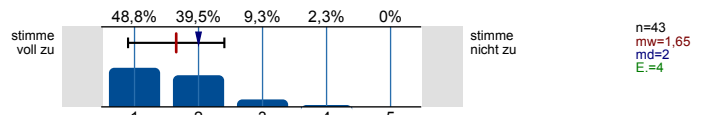


Ich habe den Eindruck, dass die Mehrheit der Studierenden in dieser Veranstaltung...

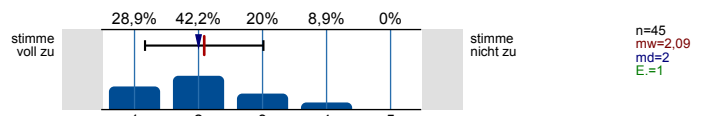
...die Einzeltermine regelmäßig besuchen.



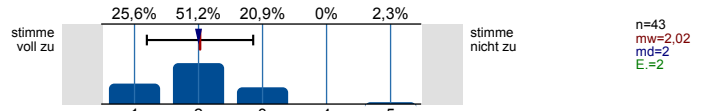
...sich ausreichend auf die Einzeltermine vorbereiten.



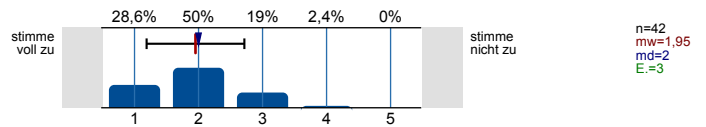
...sich, soweit möglich, aktiv an der Veranstaltung beteiligen.



...die Veranstaltung aufmerksam und interessiert verfolgen.

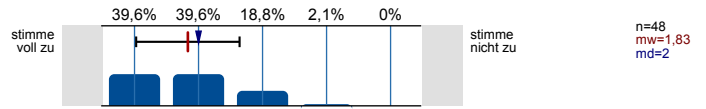


...ausreichend zum Gelingen der Veranstaltung beitragen.

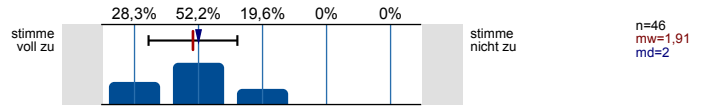


Die Veranstaltung trägt dazu bei, dass...

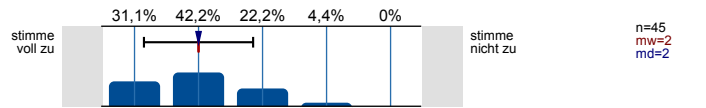
...ich grundlegende Sachverhalte zum behandelten Themengebiet wiedergeben kann.



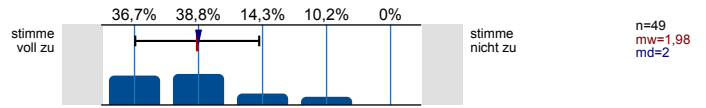
...ich in der Lage bin, eine typische Frage- bzw. Problemstellung des behandelten Themengebiets zu bearbeiten.



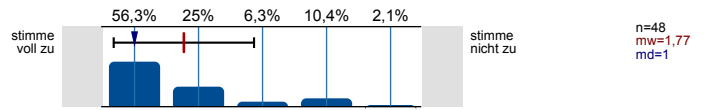
...ich Grenzen und Möglichkeiten behandelte Lehr-/ Lerninhalte (z.B. Widersprüche zwischen verschiedenen Modellen oder Verfahren) kritisch diskutieren kann.



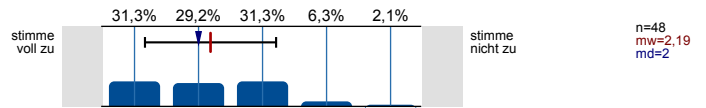
...ich meine fachmethodischen Kompetenzen (z.B. naturwissenschaftliche Arbeitsweisen, Methoden der Textanalyse, Methoden empirischer Sozialforschung) durch den Besuch der Veranstaltung verbessere.



...ich meine Kompetenz zu selbstständigem Arbeiten verbessere.

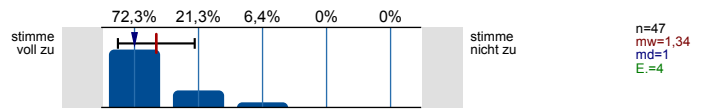


...ich mich für das behandelte Thema interessiere.



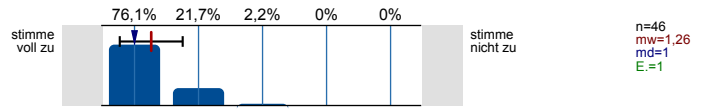
Referate, Präsentationen, etc.

Den Anteil an studentischen Beiträgen (Referate, Präsentationen etc.) an der Gesamtveranstaltung empfinde ich als angemessen.

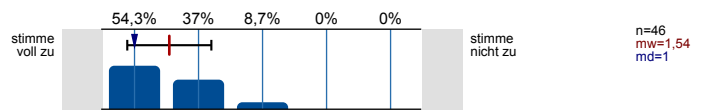


Die meisten studentischen Beiträge (Referate, Präsentationen etc.) in der Veranstaltung...

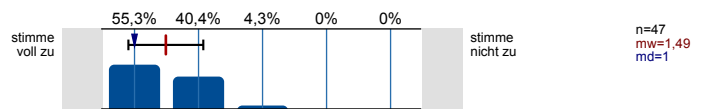
...werden von der/dem Lehrenden angemessen reflektiert.



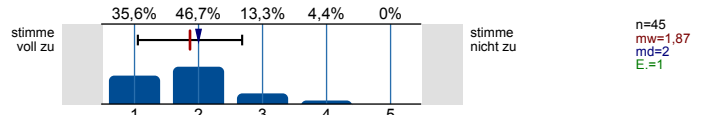
...tragen bei mir zum Verständnis der Inhalte bei.



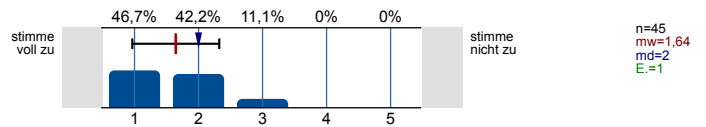
...werden angemessen präsentiert (z.B. Medieneinsatz, Handout etc.).



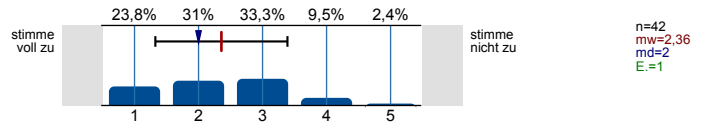
...sind didaktisch gut gestaltet (z.B. Strukturierung, Anschaulichkeit etc.).



...sind inhaltlich auf einem angemessenem Niveau.

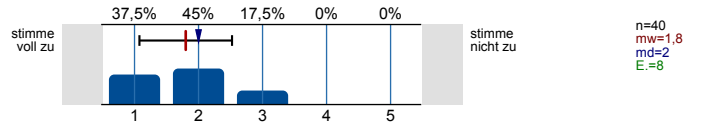


...tragen dazu bei, dass ich mich für das behandelte Thema interessiere.



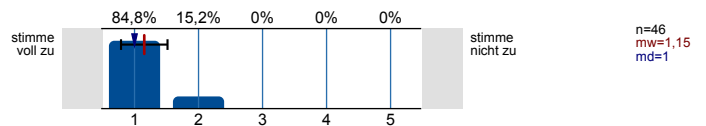
Hilfsmittel

Falls Hilfsmittel zur Vor- und Nachbereitung der Veranstaltung (z.B. Skript, Folien, E-Learning-Angebote) zur Verfügung gestellt werden: Diese Hilfsmittel empfinde ich als hilfreich.

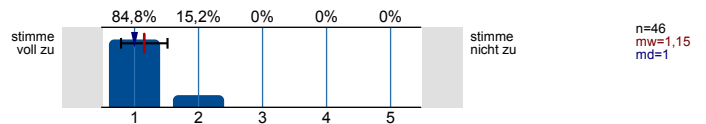


Lernraumbedingungen

Das Verhältnis der Studierenden-Anzahl zur Raumgröße ist aus meiner Sicht akzeptabel.

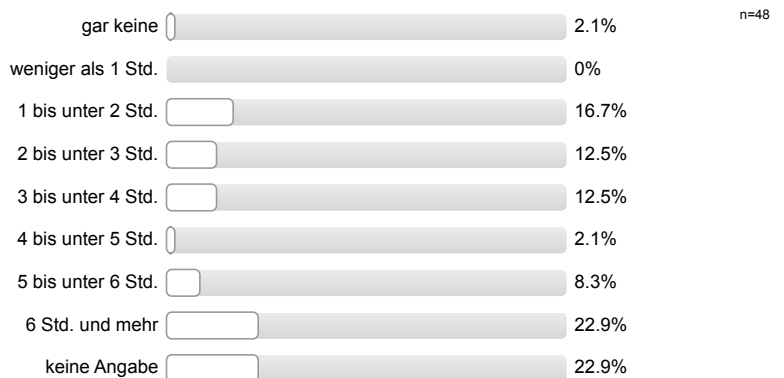


Die Ausstattung des Lernraums (Möbiliar, Medientechnik, ggf. Gestaltung der Lernplattform im Rahmen von E-Learning etc.) empfinde ich als zweckdienlich.



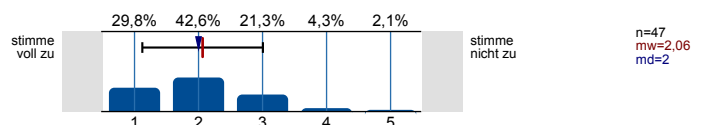
Workload

Wie viel Zeit verwenden Sie pro Woche durchschnittlich für die Vor- und Nachbereitung dieser Veranstaltung (ohne Präsenzzeit in der Veranstaltung!)?

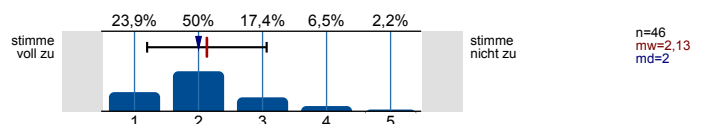


Workload

Den von mir für diese Veranstaltung zu erbringenden Vor- und Nachbereitungsaufwand kann ich insgesamt zeitlich leisten.

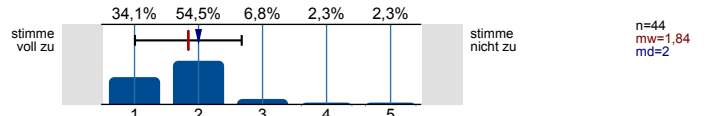


Mein Arbeitsaufwand für diese Veranstaltung deckt sich mit dem für vergleichbare andere Veranstaltungen, die ich selbst besuche oder besucht habe.

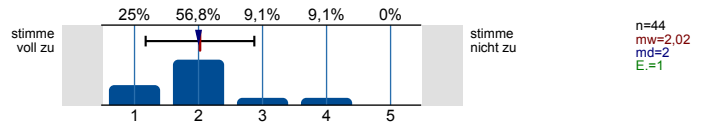


Gesamtbewertung

Das Anforderungsniveau der Veranstaltung war bisher für mich insgesamt angemessen.

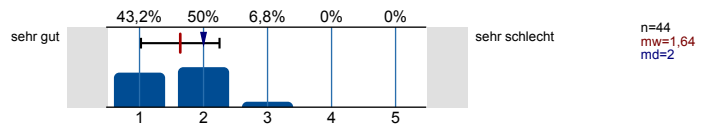


Diese Veranstaltung hatte für mich bis jetzt einen hohen Lerneffekt.



Gesamtbewertung

Alles in allem: Wie bewerten Sie diese Veranstaltung bisher?



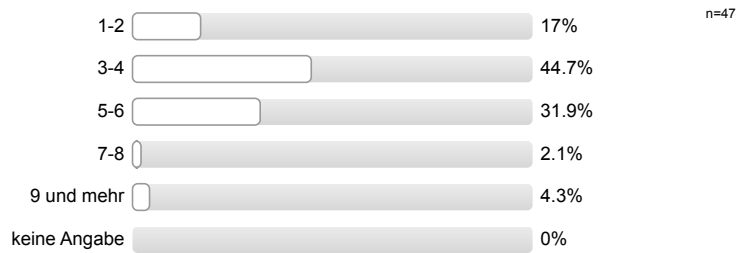
Soziodemografie

Ihr Geschlecht:



Soziodemografie

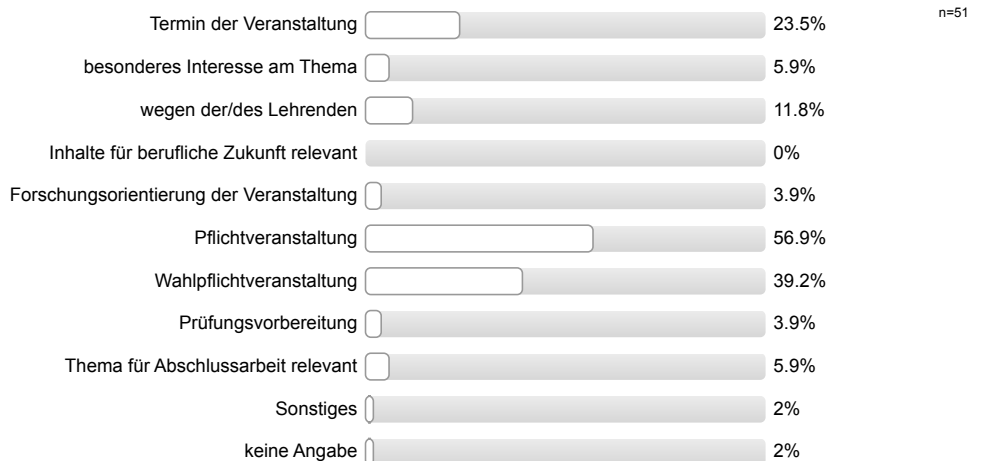
In welchem Fachsemester studieren Sie?



Innerhalb welches Studiengangs besuchen Sie diese Veranstaltung?



Aus welchen der folgenden Gründe besuchen Sie diese Veranstaltung? (Mehrfachnennung möglich.)



Profillinie

Teilbereich: Betriebswirtschaftslehre
 Name der/des Lehrenden: Dr. Marc Nückles
 Titel der Lehrveranstaltung: Seminar Monetary Economic (Name der Umfrage)

Verwendete Werte in der Profillinie: Mittelwert

Struktur und Aufbau

Die Lernziele der Veranstaltung werden deutlich gemacht.	stimme voll zu					stimme nicht zu	n=48	mw=1,69	md=2,00	s=0,66
Anforderungen (Vor- und Nachbereitung, aktive Mitarbeit) werden deutlich dargestellt.	stimme voll zu					stimme nicht zu	n=48	mw=1,77	md=2,00	s=0,66
Die Inhalte der Veranstaltung knüpfen an mein Vorwissen an.	stimme voll zu					stimme nicht zu	n=47	mw=2,26	md=2,00	s=1,03
Die Inhalte der Einzeltermine werden verständlich in einen thematischen Gesamtzusammenhang eingeordnet.	stimme voll zu					stimme nicht zu	n=43	mw=1,49	md=1,00	s=0,67
Prüfungsanforderungen werden deutlich dargestellt.	stimme voll zu					stimme nicht zu	n=49	mw=1,61	md=1,00	s=0,81

Vermittlung und Aufarbeitung von Inhalten

Die Lehr-/Lerninhalte werden verständlich vermittelt bzw. aufbereitet.	stimme voll zu					stimme nicht zu	n=44	mw=1,89	md=2,00	s=0,75
Dem Tempo bei der Vermittlung bzw. Erarbeitung von Lehr-/Lerninhalten kann ich gut folgen.	stimme voll zu					stimme nicht zu	n=42	mw=1,62	md=1,50	s=0,70
Lehr-/Lernmethoden werden zielführend eingesetzt.	stimme voll zu					stimme nicht zu	n=44	mw=1,84	md=2,00	s=0,61
Ein Bezug zwischen Veranstaltungsinhalten und Berufsfeld bzw. Anwendung wird hergestellt.	stimme voll zu					stimme nicht zu	n=43	mw=2,40	md=2,00	s=1,20
Das Lernarrangement versetzt mich in die Lage, Inhalte selbstständig zu vertiefen.	stimme voll zu					stimme nicht zu	n=46	mw=2,17	md=2,00	s=0,82
Die Anforderungen im Rahmen der Veranstaltung (Vor- und Nachbereitung, aktive Mitarbeit) kann ich erfüllen.	stimme voll zu					stimme nicht zu	n=47	mw=1,94	md=2,00	s=0,79

Die Lehrperson...

...wirkt bei den Einzelterminen auf mich gut vorbereitet.	stimme voll zu					stimme nicht zu	n=49	mw=1,04	md=1,00	s=0,20
...zeigt ausgeprägtes Interesse am Lernerfolg der Studierenden.	stimme voll zu					stimme nicht zu	n=45	mw=1,22	md=1,00	s=0,47
...fördert Fragen und aktive Mitarbeit der Studierenden.	stimme voll zu					stimme nicht zu	n=47	mw=1,13	md=1,00	s=0,34
...geht auf Fragen bzw. Anmerkungen der Studierenden angemessen ein.	stimme voll zu					stimme nicht zu	n=46	mw=1,13	md=1,00	s=0,34
...sorgt für eine ruhige Arbeitsatmosphäre.	stimme voll zu					stimme nicht zu	n=43	mw=1,14	md=1,00	s=0,41
...schafft ein meiner Ansicht nach konstruktives Lernklima.	stimme voll zu					stimme nicht zu	n=45	mw=1,16	md=1,00	s=0,37
...steht mir bei Bedarf für Rückfragen und weitere Hilfestellung ausreichend zur Verfügung.	stimme voll zu					stimme nicht zu	n=44	mw=1,30	md=1,00	s=0,59

Ich habe den Eindruck, dass die Mehrheit der Studierenden in dieser Veranstaltung...

...die Einzeltermine regelmäßig besuchen.	stimme voll zu		stimme nicht zu	n=37	mw=1,32	md=1,00	s=0,71
...sich ausreichend auf die Einzeltermine vorbereiten.	stimme voll zu		stimme nicht zu	n=43	mw=1,65	md=2,00	s=0,75
...sich, soweit möglich, aktiv an der Veranstaltung beteiligen.	stimme voll zu		stimme nicht zu	n=45	mw=2,09	md=2,00	s=0,92
...die Veranstaltung aufmerksam und interessiert verfolgen.	stimme voll zu		stimme nicht zu	n=43	mw=2,02	md=2,00	s=0,83
...ausreichend zum Gelingen der Veranstaltung beitragen.	stimme voll zu		stimme nicht zu	n=42	mw=1,95	md=2,00	s=0,76

Die Veranstaltung trägt dazu bei, dass...

...ich grundlegende Sachverhalte zum behandelten Themengebiet wiedergeben kann.	stimme voll zu		stimme nicht zu	n=48	mw=1,83	md=2,00	s=0,81
...ich in der Lage bin, eine typische Frage- bzw. Problemstellung des behandelten Themengebiets zu bearbeiten.	stimme voll zu		stimme nicht zu	n=46	mw=1,91	md=2,00	s=0,69
...ich Grenzen und Möglichkeiten behandelte Lehr-/Lerninhalte (z.B. Widersprüche zwischen verschiedenen Modellen oder Verfahren) kritisch	stimme voll zu		stimme nicht zu	n=45	mw=2,00	md=2,00	s=0,85
...ich meine fachmethodischen Kompetenzen (z.B. naturwissenschaftliche Arbeitsweisen, Methoden der Textanalyse, Methoden empirischer	stimme voll zu		stimme nicht zu	n=49	mw=1,98	md=2,00	s=0,97
...ich meine Kompetenz zu selbstständigem Arbeiten verbessere.	stimme voll zu		stimme nicht zu	n=48	mw=1,77	md=1,00	s=1,10
...ich mich für das behandelte Thema interessiere.	stimme voll zu		stimme nicht zu	n=48	mw=2,19	md=2,00	s=1,02

Referate, Präsentationen, etc.

Den Anteil an studentischen Beiträgen (Referate, Präsentationen etc.) an der Gesamtveranstaltung empfinde ich als angemessen.	stimme voll zu		stimme nicht zu	n=47	mw=1,34	md=1,00	s=0,60
---	----------------	--	-----------------	------	---------	---------	--------

Die meisten studentischen Beiträge (Referate, Präsentationen etc.) in der Veranstaltung...

...werden von der/dem Lehrenden angemessen reflektiert.	stimme voll zu		stimme nicht zu	n=46	mw=1,26	md=1,00	s=0,49
...tragen bei mir zum Verständnis der Inhalte bei.	stimme voll zu		stimme nicht zu	n=46	mw=1,54	md=1,00	s=0,66
...werden angemessen präsentiert (z.B. Medieneinsatz, Handout etc.).	stimme voll zu		stimme nicht zu	n=47	mw=1,49	md=1,00	s=0,59
...sind didaktisch gut gestaltet (z.B. Strukturierung, Anschaulichkeit etc.).	stimme voll zu		stimme nicht zu	n=45	mw=1,87	md=2,00	s=0,81
...sind inhaltlich auf einem angemessenem Niveau.	stimme voll zu		stimme nicht zu	n=45	mw=1,64	md=2,00	s=0,68
...tragen dazu bei, dass ich mich für das behandelte Thema interessiere.	stimme voll zu		stimme nicht zu	n=42	mw=2,36	md=2,00	s=1,03

Hilfsmittel

Falls Hilfsmittel zur Vor- und Nachbereitung der Veranstaltung (z.B. Skript, Folien, E-Learning-Angebote) zur Verfügung gestellt werden: Diese	stimme voll zu		stimme nicht zu	n=40	mw=1,80	md=2,00	s=0,72
--	----------------	--	-----------------	------	---------	---------	--------

Lernraumbedingungen

Das Verhältnis der Studierenden-Anzahl zur Raumgröße ist aus meiner Sicht akzeptabel.



n=46 mw=1,15 md=1,00 s=0,36

Die Ausstattung des Lernraums (Möbiliar, Medientechnik, ggf. Gestaltung der Lernplattform im Rahmen von E-Learning etc.) empfinde ich als



n=46 mw=1,15 md=1,00 s=0,36

Workload

Den von mir für diese Veranstaltung zu erbringenden Vor- und Nachbereitungsaufwand kann ich insgesamt zeitlich leisten.



n=47 mw=2,06 md=2,00 s=0,94

Mein Arbeitsaufwand für diese Veranstaltung deckt sich mit dem für vergleichbare andere Veranstaltungen, die ich selbst besuche oder



n=46 mw=2,13 md=2,00 s=0,93

Gesamtbewertung

Das Anforderungsniveau der Veranstaltung war bisher für mich insgesamt angemessen.



n=44 mw=1,84 md=2,00 s=0,83

Diese Veranstaltung hatte für mich bis jetzt einen hohen Lerneffekt.



n=44 mw=2,02 md=2,00 s=0,85

Gesamtbewertung

Alles in allem: Wie bewerten Sie diese Veranstaltung bisher?



n=44 mw=1,64 md=2,00 s=0,61

Offene Kommentare der Studierenden:

a) „Was hat Ihnen an dieser Veranstaltung bisher besonders gut gefallen?“

- Die offene Diskussion.
- Herr Dr. Nückles macht einen äußerst kompetenten Eindruck.
- Die anschließende Diskussion.
- Das tolle Klima und die guten Erklärungen seitens der Fachkraft.
- Das Vortragen ohne Druck trägt gut zur Übung bei.
- Die gute Atmosphäre.
- Die angenehme Atmosphäre.
- Die entspannte Atmosphäre zwischen Studierenden und Dozenten.
- Die Hilfestellungen bzw. Anreize seitens des Dozenten, worauf man sich nochmal konzentrieren sollte.
- Die interessanten Themen.
- Die effiziente Art der Themen- sowie Gruppenfindung und die Planung der Termine.
- Es ist auch mal angenehm ein Seminar zu haben, bei dem die Präsentation nicht so viel für die Gesamtnote zählt, sondern eher als Zwischenfeedback dient.
- Die Themen greifen ineinander bzw. bauen aufeinander auf.
- Die ausführliche Besprechung.
- Die lockere Atmosphäre.

b) „Was könnte künftig besser gemacht werden?“

Es wird keine Auswertung angezeigt, da die Anzahl der Antworten zu gering ist.