

Lehrveranstaltungsevaluation im Wintersemester 2019/2020

der

Mercator School of Management

Fakultät für Betriebswirtschaftslehre

der Universität Duisburg-Essen

Campus Duisburg

Lehrstuhl:

Versicherungsbetriebslehre und Risikomanagement

Veranstaltung:

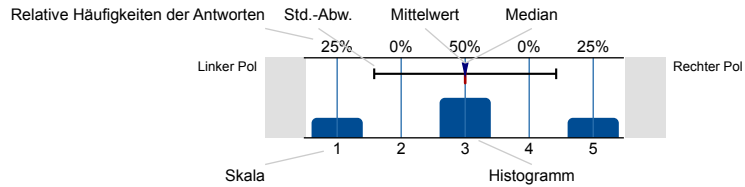
Statistik II (Lubos)

Der Dekan

Auswertungsteil der geschlossenen Fragen

Legende

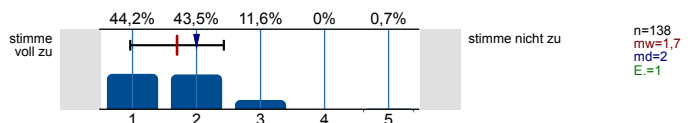
Fragetext



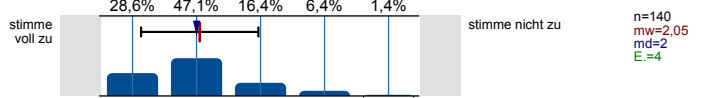
n=Anzahl
mw=Mittelwert
md=Median
E=Enthaltung

Struktur und Aufbau

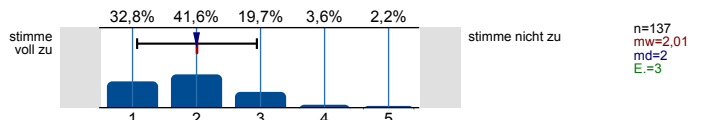
Die Lernziele der Veranstaltung werden deutlich gemacht.



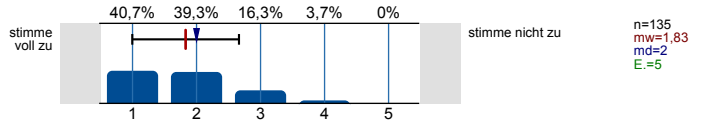
Anforderungen (Vor- und Nachbereitung, aktive Mitarbeit) werden deutlich dargestellt.



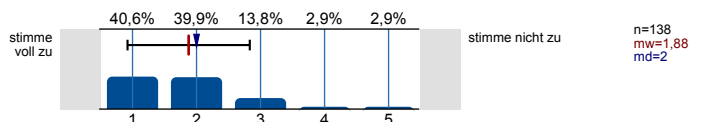
Die Inhalte der Veranstaltung knüpfen an mein Vorwissen an.



Die Inhalte der Einzeltermine werden verständlich in einen thematischen Gesamtzusammenhang eingeordnet.

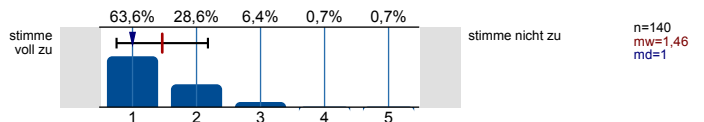


Prüfungsanforderungen werden deutlich dargestellt.

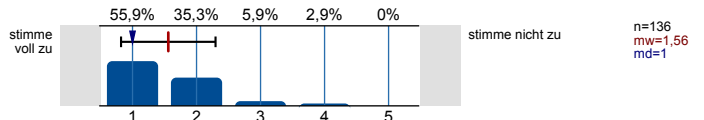


Die Lehrperson...

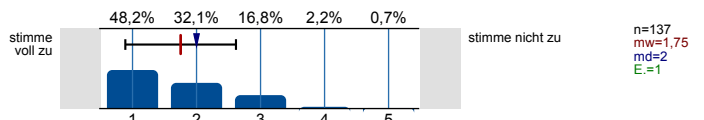
...wirkt bei den Einzelterminen auf mich gut vorbereitet.



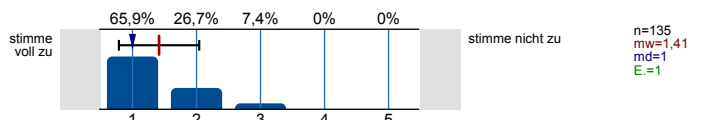
...zeigt ausgeprägtes Interesse am Lernerfolg der Studierenden.



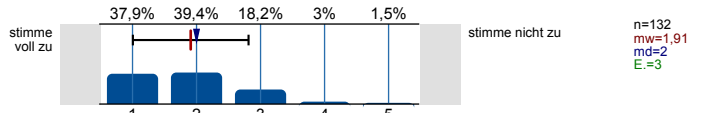
...fördert Fragen und aktive Mitarbeit der Studierenden.



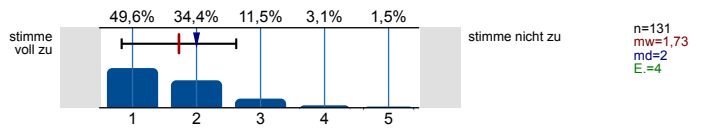
...geht auf Fragen bzw. Anmerkungen der Studierenden angemessen ein.



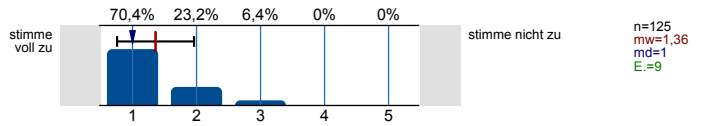
...sorgt für eine ruhige Arbeitsatmosphäre.



...schafft ein meiner Ansicht nach konstruktives Lernklima.

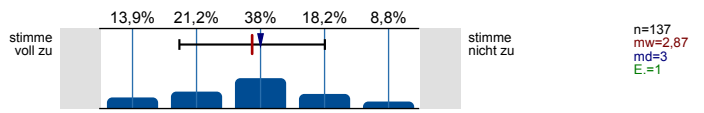


...steht mir bei Bedarf für Rückfragen und weitere Hilfestellung ausreichend zur Verfügung.

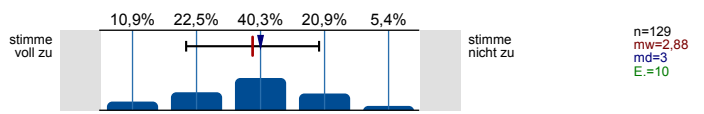


Ich habe den Eindruck, dass die Mehrheit der Studierenden in dieser Veranstaltung...

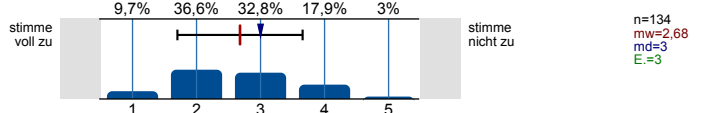
...die Einzeltermine regelmäßig besuchen.



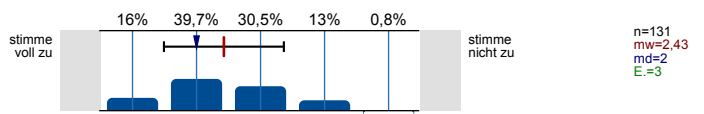
...sich ausreichend auf die Einzeltermine vorbereiten.



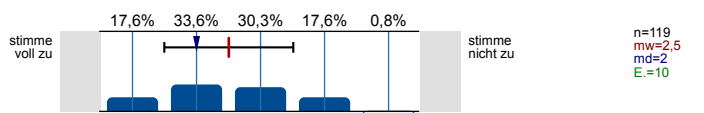
...sich, soweit möglich, aktiv an der Veranstaltung beteiligen.



...die Veranstaltung aufmerksam und interessiert verfolgen.

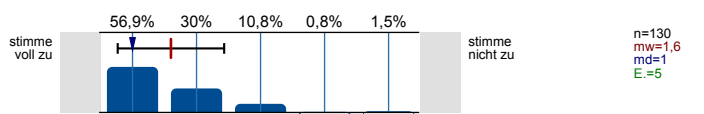


...ausreichend zum Gelingen der Veranstaltung beitragen.



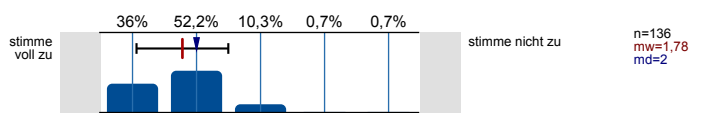
Hilfsmittel

Falls Hilfsmittel zur Vor- und Nachbereitung der Veranstaltung (z.B. Skript, Folien, E-Learning-Angebote) zur Verfügung gestellt werden: Diese Hilfsmittel empfinde ich als hilfreich.

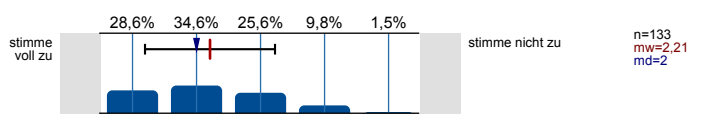


Vermittlung und Aufarbeitung von Inhalten

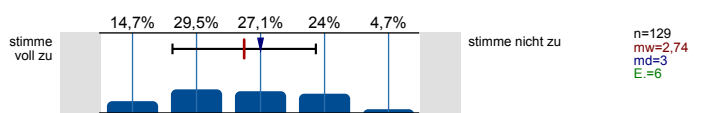
Die Lehr-/Lerninhalte werden verständlich vermittelt bzw. aufbereitet.



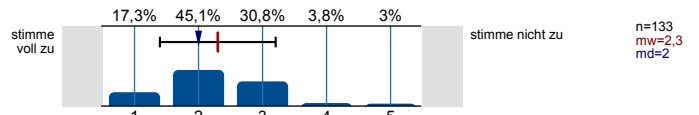
Dem Tempo bei der Vermittlung bzw. Erarbeitung von Lehr-/Lerninhalten kann ich gut folgen.



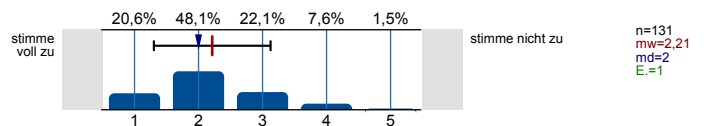
Ein Bezug zwischen Veranstaltungsinhalten und Berufsfeld bzw. Anwendung wird hergestellt.



Das Lernarrangement versetzt mich in die Lage, Inhalte selbstständig zu vertiefen.

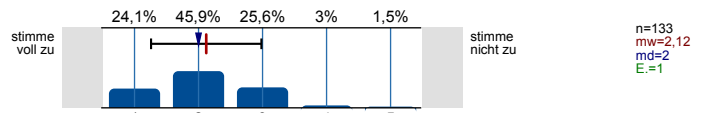


Die Anforderungen im Rahmen der Veranstaltung (Vor- und Nachbereitung, aktive Mitarbeit) kann ich erfüllen.

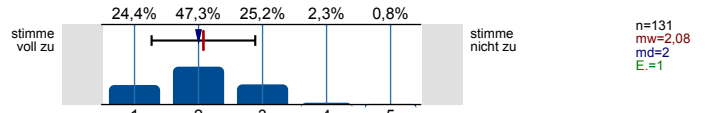


Die Veranstaltung trägt dazu bei, dass...

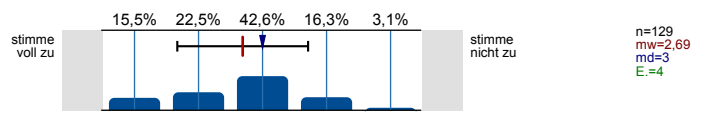
...ich grundlegende Sachverhalte zum behandelten Themengebiet wiedergeben kann.



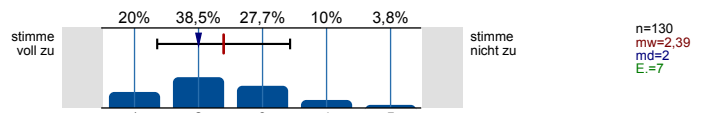
...ich in der Lage bin, eine typische Frage- bzw. Problemstellung des behandelten Themengebiets zu bearbeiten.



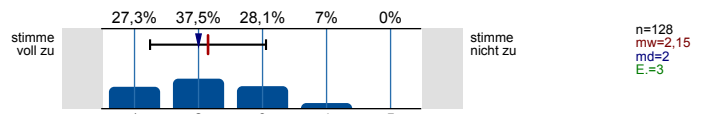
...ich Grenzen und Möglichkeiten behandelte Lehr-/ Lerninhalte (z.B. Widersprüche zwischen verschiedenen Modellen oder Verfahren) kritisch diskutieren kann.



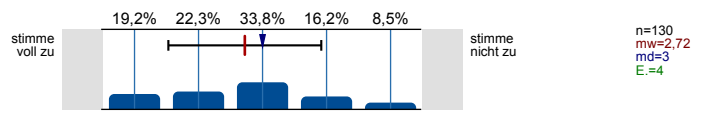
...ich meine fachmethodischen Kompetenzen (z.B. naturwissenschaftliche Arbeitsweisen, Methoden der Textanalyse, Methoden empirischer Sozialforschung) durch den Besuch der Veranstaltung verbessere.



...ich meine Kompetenz zu selbstständigem Arbeiten verbessere.

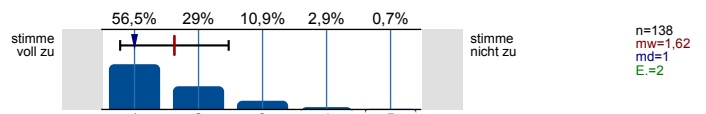


...ich mich für das behandelte Thema interessiere.

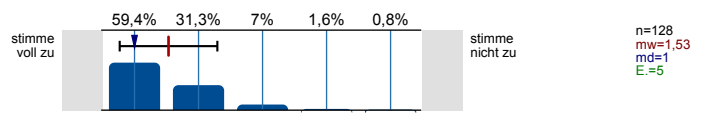


Lernraumbedingungen

Das Verhältnis der Studierenden-Anzahl zur Raumgröße ist aus meiner Sicht akzeptabel.

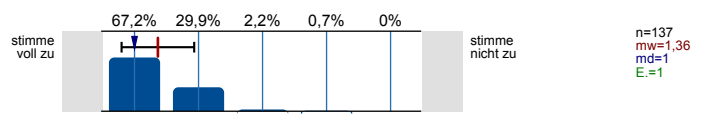


Die Ausstattung des Lernraums (Möbiliar, Medientechnik, ggf. Gestaltung der Lernplattform im Rahmen von E-Learning etc.) empfinde ich als zweckdienlich.

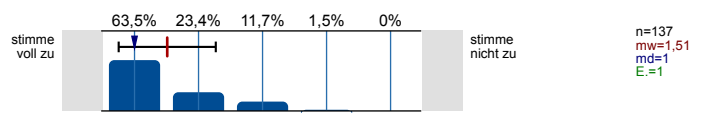


Übungsaufgaben...

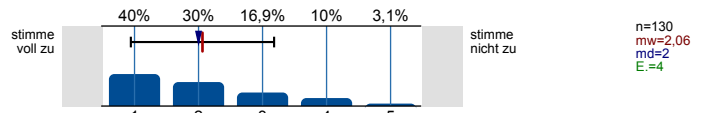
...passen zum Inhalt der zugehörigen Vorlesung.



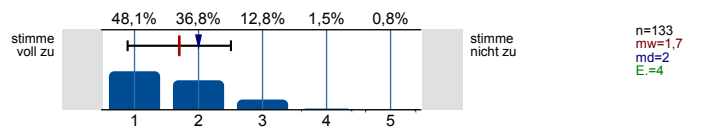
...tragen zum vertieften Verständnis der Inhalte bei.



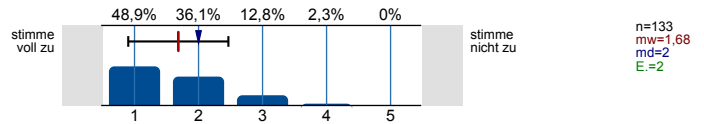
...tragen dazu bei, ich Theorie und Praxis besser verknüpfen kann.



...werden klar und verständlich gestellt.

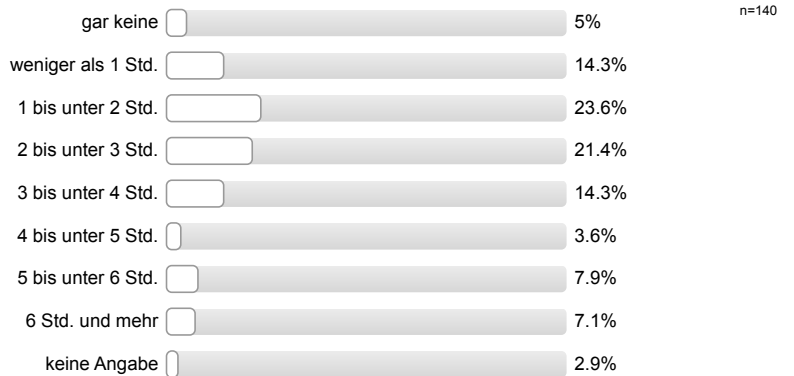


...werden nachvollziehbar besprochen bzw. korrigiert.



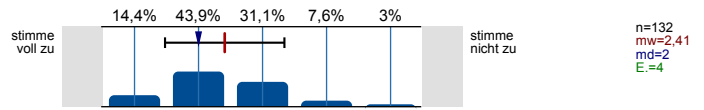
Workload

Wie viel Zeit verwenden Sie pro Woche durchschnittlich für die Vor- und Nachbereitung dieser Veranstaltung (ohne Präsenzzeit in der Veranstaltung!)?

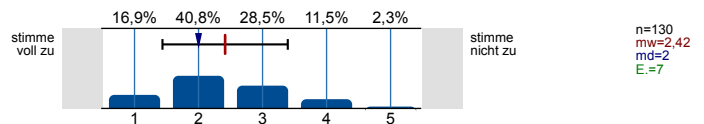


Workload

Den von mir für diese Veranstaltung zu erbringenden Vor- und Nachbereitungsaufwand kann ich insgesamt zeitlich leisten.

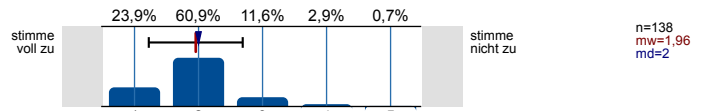


Mein Arbeitsaufwand für diese Veranstaltung deckt sich mit dem für vergleichbare andere Veranstaltungen, die ich selbst besuche oder besucht habe.

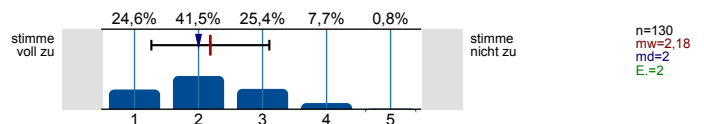


Gesamtbewertung

Das Anforderungsniveau der Veranstaltung war bisher für mich insgesamt angemessen.

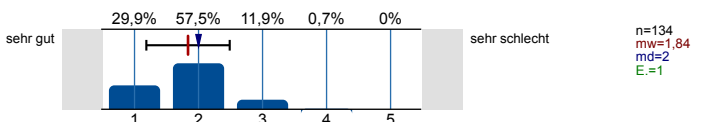


Diese Veranstaltung hatte für mich bis jetzt einen hohen Lerneffekt.



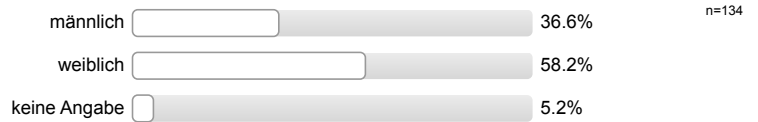
Gesamtbewertung

Alles in allem: Wie bewerten Sie diese Veranstaltung bisher?



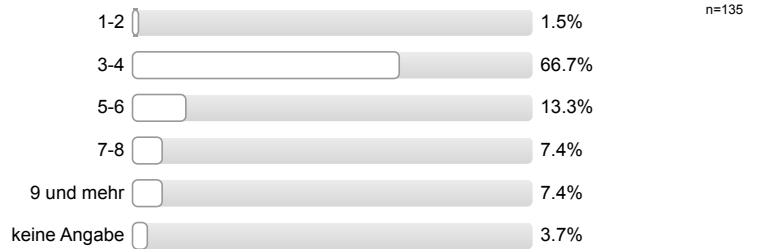
Soziodemografie

Ihr Geschlecht:

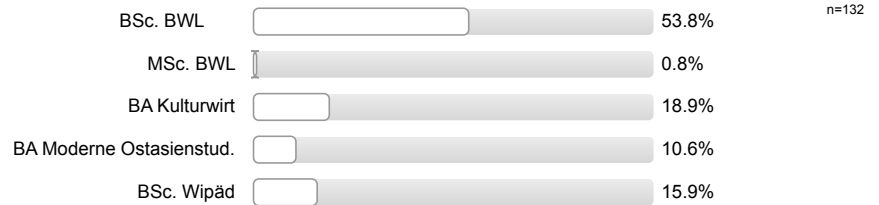


Soziodemografie

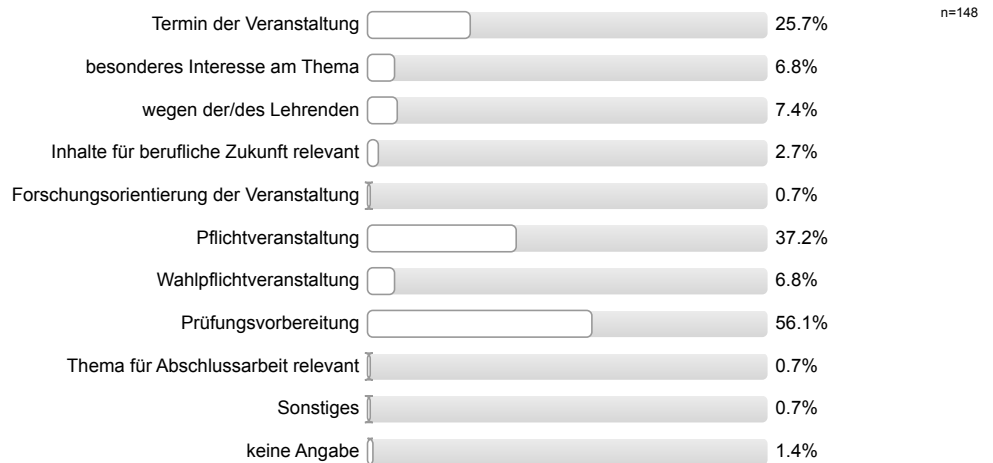
In welchem Fachsemester studieren Sie?



Innerhalb welches Studiengangs besuchen Sie diese Veranstaltung?



Aus welchen der folgenden Gründe besuchen Sie diese Veranstaltung? (Mehrfachnennung möglich.)



Profillinie

Teilbereich: Betriebswirtschaftslehre

Name der/des Lehrenden: U|ä|Ä|Ä|ä| •

Titel der Lehrveranstaltung: Statistik II (MSM1920_53)
(Name der Umfrage)

Verwendete Werte in der Profillinie: Mittelwert

Struktur und Aufbau

Die Lernziele der Veranstaltung werden deutlich gemacht.	stimme voll zu		stimme nicht zu	n=138	mw=1,70	md=2,00	s=0,73
Anforderungen (Vor- und Nachbereitung, aktive Mitarbeit) werden deutlich dargestellt.	stimme voll zu		stimme nicht zu	n=140	mw=2,05	md=2,00	s=0,92
Die Inhalte der Veranstaltung knüpfen an mein Vorwissen an.	stimme voll zu		stimme nicht zu	n=137	mw=2,01	md=2,00	s=0,94
Die Inhalte der Einzeltermine werden verständlich in einen thematischen Gesamtzusammenhang eingeordnet.	stimme voll zu		stimme nicht zu	n=135	mw=1,83	md=2,00	s=0,83
Prüfungsanforderungen werden deutlich dargestellt.	stimme voll zu		stimme nicht zu	n=138	mw=1,88	md=2,00	s=0,95

Die Lehrperson...

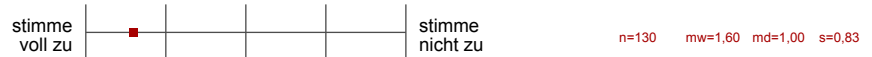
...wirkt bei den Einzelterminen auf mich gut vorbereitet.	stimme voll zu		stimme nicht zu	n=140	mw=1,46	md=1,00	s=0,71
...zeigt ausgeprägtes Interesse am Lernerfolg der Studierenden.	stimme voll zu		stimme nicht zu	n=136	mw=1,56	md=1,00	s=0,74
...fördert Fragen und aktive Mitarbeit der Studierenden.	stimme voll zu		stimme nicht zu	n=137	mw=1,75	md=2,00	s=0,86
...geht auf Fragen bzw. Anmerkungen der Studierenden angemessen ein.	stimme voll zu		stimme nicht zu	n=135	mw=1,41	md=1,00	s=0,63
...sorgt für eine ruhige Arbeitsatmosphäre.	stimme voll zu		stimme nicht zu	n=132	mw=1,91	md=2,00	s=0,90
...schafft ein meiner Ansicht nach konstruktives Lernklima.	stimme voll zu		stimme nicht zu	n=131	mw=1,73	md=2,00	s=0,89
...steht mir bei Bedarf für Rückfragen und weitere Hilfestellung ausreichend zur Verfügung.	stimme voll zu		stimme nicht zu	n=125	mw=1,36	md=1,00	s=0,60

Ich habe den Eindruck, dass die Mehrheit der Studierenden in dieser Veranstaltung...

...die Einzeltermine regelmäßig besuchen.	stimme voll zu		stimme nicht zu	n=137	mw=2,87	md=3,00	s=1,14
...sich ausreichend auf die Einzeltermine vorbereiten.	stimme voll zu		stimme nicht zu	n=129	mw=2,88	md=3,00	s=1,04
...sich, soweit möglich, aktiv an der Veranstaltung beteiligen.	stimme voll zu		stimme nicht zu	n=134	mw=2,68	md=3,00	s=0,98
...die Veranstaltung aufmerksam und interessiert verfolgen.	stimme voll zu		stimme nicht zu	n=131	mw=2,43	md=2,00	s=0,94
...ausreichend zum Gelingen der Veranstaltung beitragen.	stimme voll zu		stimme nicht zu	n=119	mw=2,50	md=2,00	s=1,01

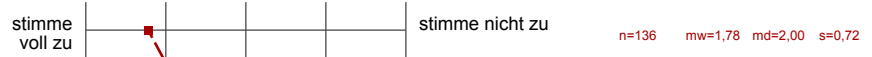
Hilfsmittel

Falls Hilfsmittel zur Vor- und Nachbereitung der Veranstaltung (z.B. Skript, Folien, E-Learning-Angebote) zur Verfügung gestellt werden: Diese

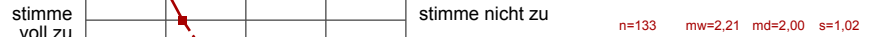


Vermittlung und Aufarbeitung von Inhalten

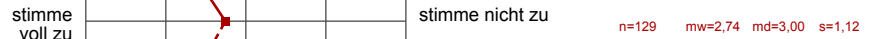
Die Lehr-/Lerninhalte werden verständlich vermittelt bzw. aufbereitet.



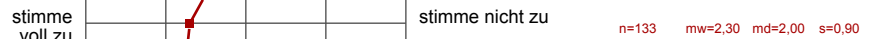
Dem Tempo bei der Vermittlung bzw. Erarbeitung von Lehr-/Lerninhalten kann ich gut folgen.



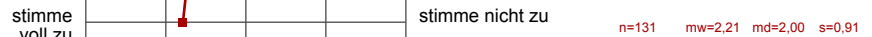
Ein Bezug zwischen Veranstaltungsinhalten und Berufsfeld bzw. Anwendung wird hergestellt.



Das Lernarrangement versetzt mich in die Lage, Inhalte selbstständig zu vertiefen.

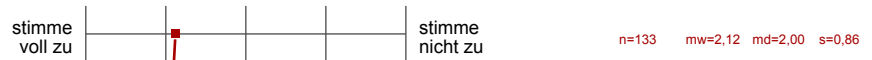


Die Anforderungen im Rahmen der Veranstaltung (Vor- und Nachbereitung, aktive Mitarbeit) kann ich erfüllen.

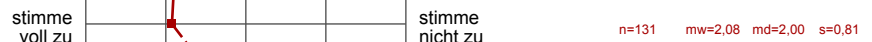


Die Veranstaltung trägt dazu bei, dass...

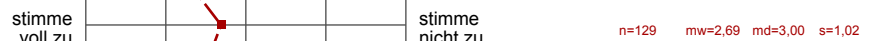
...ich grundlegende Sachverhalte zum behandelten Themengebiet wiedergeben kann.



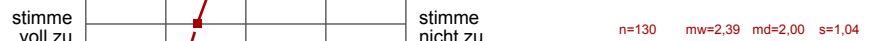
...ich in der Lage bin, eine typische Frage- bzw. Problemstellung des behandelten Themengebiets zu bearbeiten.



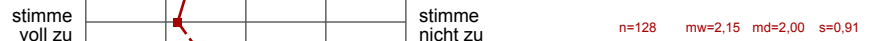
...ich Grenzen und Möglichkeiten behandelter Lehr-/Lerninhalte (z.B. Widersprüche zwischen verschiedenen Modellen oder Verfahren) kritisch



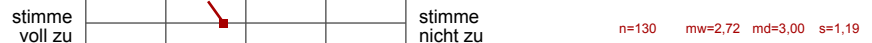
...ich meine fachmethodischen Kompetenzen (z.B. naturwissenschaftliche Arbeitsweisen, Methoden der Textanalyse, Methoden empirischer



...ich meine Kompetenz zu selbstständigem Arbeiten verbessere.

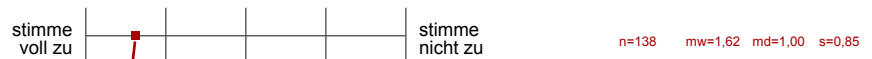


...ich mich für das behandelte Thema interessiere.

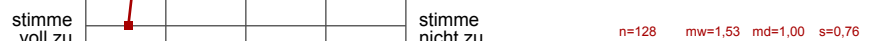


Lernraumbedingungen

Das Verhältnis der Studierenden-Anzahl zur Raumgröße ist aus meiner Sicht akzeptabel.

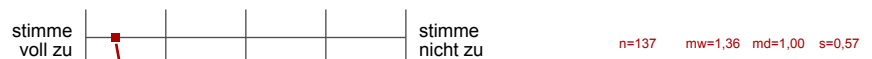


Die Ausstattung des Lernraums (Möbiliar, Medientechnik, ggf. Gestaltung der Lernplattform im Rahmen von E-Learning etc.) empfinde ich als

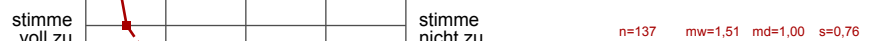


Übungsaufgaben...

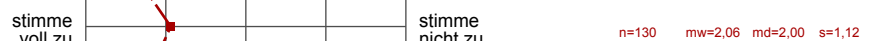
...passen zum Inhalt der zugehörigen Vorlesung.



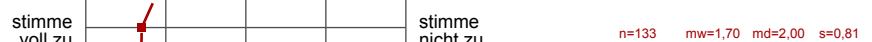
...tragen zum vertieften Verständnis der Inhalte bei.



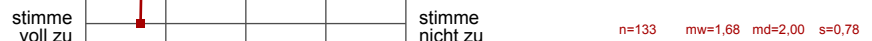
...tragen dazu bei, ich Theorie und Praxis besser verknüpfen kann.



...werden klar und verständlich gestellt.



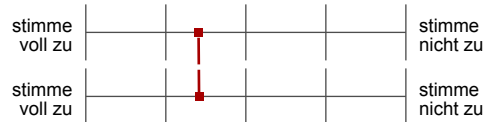
...werden nachvollziehbar besprochen bzw. korrigiert.



Workload

Den von mir für diese Veranstaltung zu erbringenden Vor- und Nachbereitungsaufwand kann ich insgesamt zeitlich leisten.

Mein Arbeitsaufwand für diese Veranstaltung deckt sich mit dem für vergleichbare andere Veranstaltungen, die ich selbst besuche oder



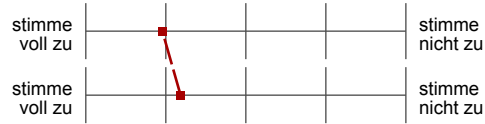
n=132 mw=2,41 md=2,00 s=0,93

n=130 mw=2,42 md=2,00 s=0,98

Gesamtbewertung

Das Anforderungsniveau der Veranstaltung war bisher für mich insgesamt angemessen.

Diese Veranstaltung hatte für mich bis jetzt einen hohen Lerneffekt.



n=138 mw=1,96 md=2,00 s=0,73

n=130 mw=2,18 md=2,00 s=0,92

Gesamtbewertung

Alles in allem: Wie bewerten Sie diese Veranstaltung bisher?



n=134 mw=1,84 md=2,00 s=0,65

Offene Kommentare der Studierenden:

a) „Was hat Ihnen an dieser Veranstaltung bisher besonders gut gefallen?“

- Das Angebot an Tutorien, Übungen und Altklausuren.
- Das Interesse des Lehrenden Fragen zu beantworten.
- Die Formelsammlung.
- Die Themen und Aufgaben werden verständlich erklärt. Es wird sich Zeit genommen Fragen zu beantworten.
- Die Übung und Tutorien sind ausreichend und inhaltlich gut strukturiert.
- Die Erstellung einer Formelsammlung in der Vorlesung.
- Die verständlichen Erklärungen.
- Die Erstellung der Formelsammlung.
- Die super Übung, bei der alle Fragen beantwortet und viele Lernmaterialien angeboten werden.
- Der Dozent erklärt sehr verständlich.
- Die Übungen sind sehr gut.
- Die Bereitstellung vieler Altklausuren.
- Die Übungsaufgaben werden besprochen, dadurch besseres Verständnis.
- Die Formeln und Aufgaben werden von dem Lehrenden besser erklärt als im Skript dargestellt.
- Die verständliche Übung, dass gute Tempo, die sympathische Lehrperson mit Interesse am Lernerfolg der Studierenden.
- Die gute Strukturierung, die sehr gute Verständlichkeit und die nette Lehrperson.
- Die Themen werden sehr gut erklärt bzw. ist die Lehrperson stets bemüht das Fach in einfachen Worten an den Mann zu bringen.
- Die Lehrperson nutzt neuere Medien (iPad), was besser ist als der OHP.
- Der wissenschaftliche Mitarbeiter fördert die Mitarbeit der Studierenden und erklärt angemessen.
- Der Dozent versucht es einfach zu erklären und ist auf Fragen immer gut eingegangen.
- Der Dozent geht auch auf die grundlegenden mathematischen Fragen der Studierenden ein.
- Der Dozent erklärt die Thematiken ausführlich und verständlich.
- Der Dozent war sehr gut vorbereitet, konnte auf Fragen direkt Antworten und hat so gut wie keine Fehler gemacht, sodass man gut folgen konnte.
- Der wissenschaftliche Mitarbeiter hat die Vorlesung bzw. Übungen verständlich übergebracht sowie Fragen geklärt.
- Das Skript und die Übungen waren sehr verständlich erklärt.
- Der Dozent bringt Wssen mit sich und bringt dieses auch verständlich rüber. Er geht zudem sehr gut auf die Fragen von den Studierenden ein.
- Dass der Tutor wusste, was er macht und jede Frage beantworten konnte.
- Herr Lubos geht stets auf uns Studierende ein und ist stets geduldig und immer freundlich.
- Die detaillierten Erklärungen.

- Der Dozent ist sehr sympathisch und am Erfolg der Veranstaltung interessiert.
- Der Dozent ist sehr motiviert und dynamisch.
- Das Bearbeiten von Aufgaben/ Beispielen.
- Die Formelsammlung und die Altklausuren, welche zur Verfügung gestellt werden.
- Die Übung und die Formelsammlung.
- Die deutliche und verständliche Erklärung.
- Die vielen Beispielaufgaben
- Der Dozent hat die Fragen der Studierenden ausführlich beantwortet.

b) „Was könnte künftig besser gemacht werden?“

- Bitte langsamer Reden.
- Bitte weniger hoch/runter Scrollen auf dem Tablet, da nicht immer alles abgeschrieben werden konnte.
- Eine Verbesserung der Mitschrift auf dem Tablet.
- Bitte die Formelsammlung bis zum Ende weiterführen.
- Bitte die Vorlesung mitzeichnen (Ton und Bild).
- Bitte mehr Übungsgruppen / Tutorien anbieten.
- Bitte Beispiele aus der Praxis zeigen.
- Ich halte es für sinnvoller, anstatt die Vorlesung in einem Quartal zu halten, es auf das gesamte Semester auszudehnen und dafür die Stunden pro Woche auf zwei am Stück zu reduzieren.
- Bitte langsamer erklären.
- Die Tutorien und Altklausuren waren meist falsch und undeutlich.
- Bitte ausführliche Lösungen der Übung im Skript angeben.
- Bitte mehr Bemerkungen und Tipps zur Klausur geben.
- Die Theorie sollte mehr behandelt werden. Es wird sehr viel Fokus nur auf die Rechnungen gelegt.
- Bitte nicht so viel Zeit dafür aufwenden, um Fragen zu klären, die mit Wissen aus Mathematik für Ökonomen hätten beantwortet werden können.
- Wenn möglich bitte mehr auf Transferwissen abzielen und mehr Praxisbezug aufbauen.
- Der Bezug zu einem Berufsfeld der Wirtschaftswissenschaften sollte den Studierenden deutlicher gemacht werden.
- Die Tutorien könnten besser auf Fragen eingehen und sich nicht nur an ihre Lösungen halten bzw. darüber hinaus Vorgänge erklären können zur Thematik.
- Bitte die Schrift verbessern und langsamer Reden.
- Bitte die Informationen zu Tutorien bekannt geben.
- Bitte langsamer sprechen.