

**Lehrveranstaltungsevaluation im Wintersemester 2019/2020**

der

Mercator School of Management

Fakultät für Betriebswirtschaftslehre

der Universität Duisburg-Essen

Campus Duisburg

Lehrstuhl:

**Versicherungsbetriebslehre und Risikomanagement**

Veranstaltung:

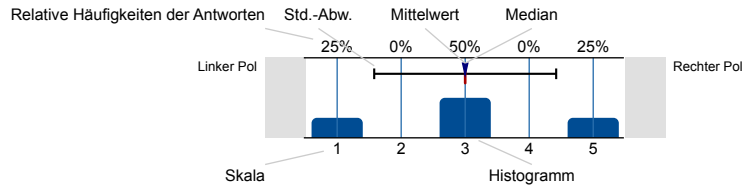
**Einführung in die Optionsbewertung (Stein)**

Der Dekan

Auswertungsteil der geschlossenen Fragen

Legende

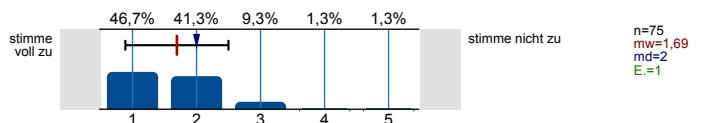
Fragetext



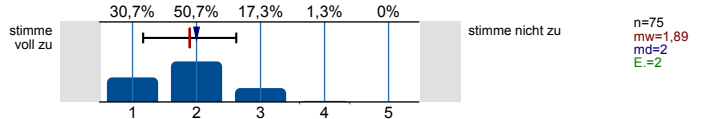
n=Anzahl  
mw=Mittelwert  
md=Median  
E=Enthaltung

Struktur und Aufbau

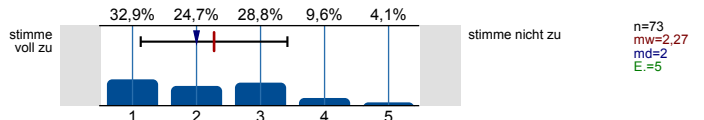
Die Lernziele der Veranstaltung werden deutlich gemacht.



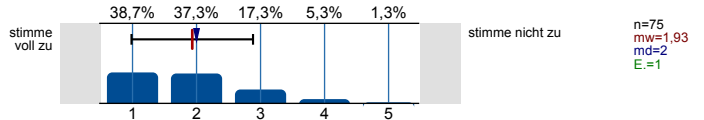
Anforderungen (Vor- und Nachbereitung, aktive Mitarbeit) werden deutlich dargestellt.



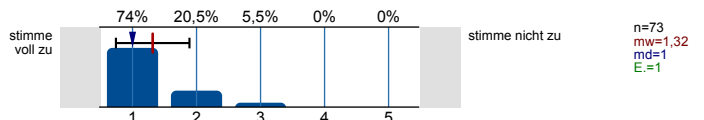
Die Inhalte der Veranstaltung knüpfen an mein Vorwissen an.



Die Inhalte der Einzeltermine werden verständlich in einen thematischen Gesamtzusammenhang eingeordnet.

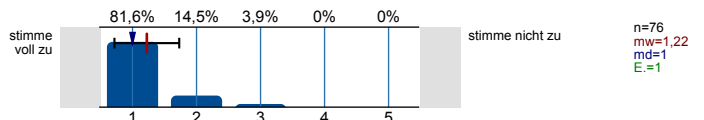


Prüfungsanforderungen werden deutlich dargestellt.

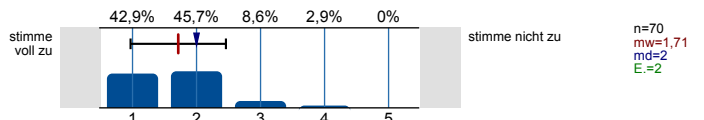


Die Lehrperson...

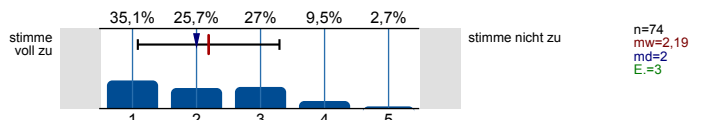
...wirkt bei den Einzelterminen auf mich gut vorbereitet.



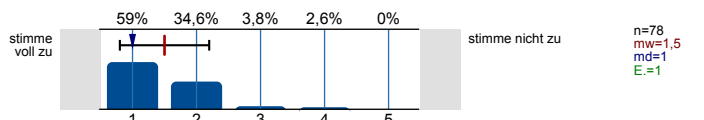
...zeigt ausgeprägtes Interesse am Lernerfolg der Studierenden.



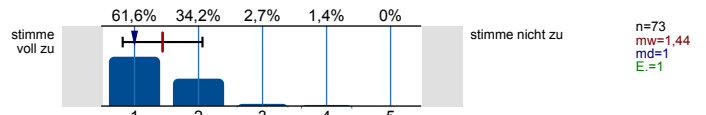
...fördert Fragen und aktive Mitarbeit der Studierenden.



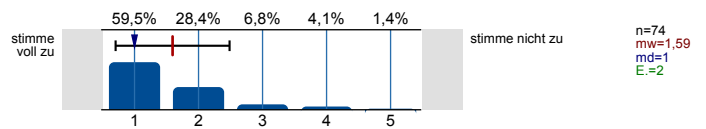
...geht auf Fragen bzw. Anmerkungen der Studierenden angemessen ein.



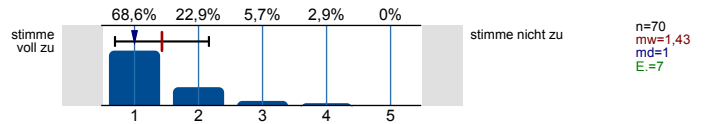
...sorgt für eine ruhige Arbeitsatmosphäre.



...schafft ein meiner Ansicht nach konstruktives Lernklima.

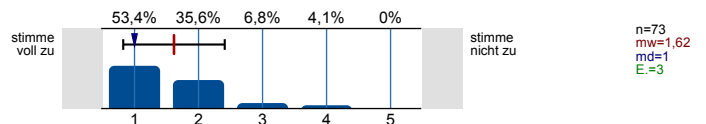


...steht mir bei Bedarf für Rückfragen und weitere Hilfestellung ausreichend zur Verfügung.

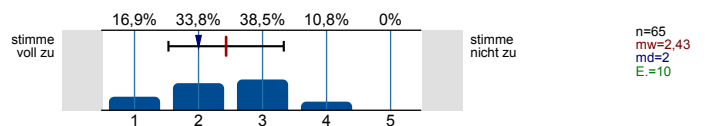


### Ich habe den Eindruck, dass die Mehrheit der Studierenden in dieser Veranstaltung...

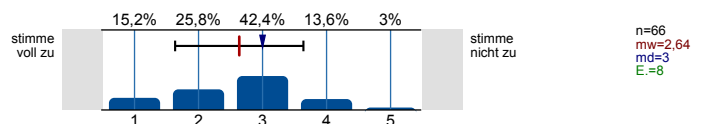
...die Einzeltermine regelmäßig besuchen.



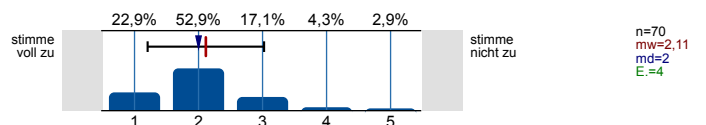
...sich ausreichend auf die Einzeltermine vorbereiten.



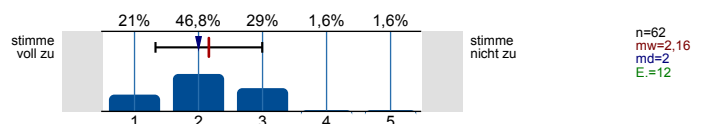
...sich, soweit möglich, aktiv an der Veranstaltung beteiligen.



...die Veranstaltung aufmerksam und interessiert verfolgen.

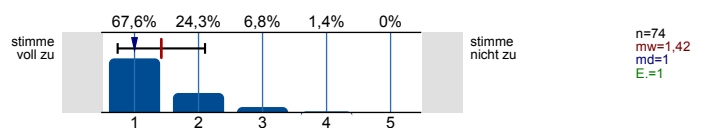


...ausreichend zum Gelingen der Veranstaltung beitragen.



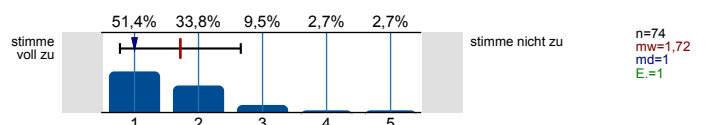
### Hilfsmittel

Falls Hilfsmittel zur Vor- und Nachbereitung der Veranstaltung (z.B. Skript, Folien, E-Learning-Angebote) zur Verfügung gestellt werden: Diese Hilfsmittel empfinde ich als hilfreich.

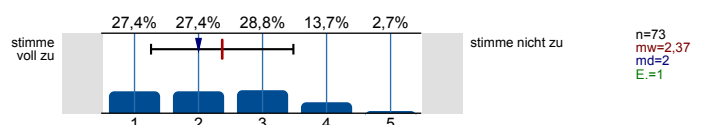


### Vermittlung und Aufarbeitung von Inhalten

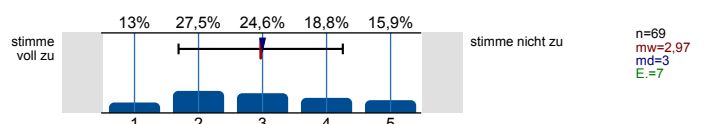
Die Lehr-/Lerninhalte werden verständlich vermittelt bzw. aufbereitet.



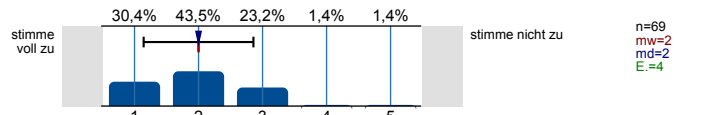
Dem Tempo bei der Vermittlung bzw. Erarbeitung von Lehr-/Lerninhalten kann ich gut folgen.



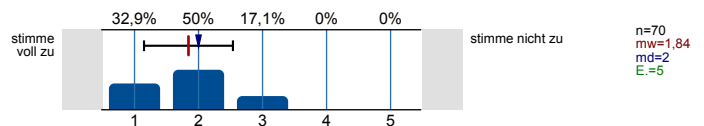
Ein Bezug zwischen Veranstaltungsinhalten und Berufsfeld bzw. Anwendung wird hergestellt.



Das Lernarrangement versetzt mich in die Lage, Inhalte selbstständig zu vertiefen.

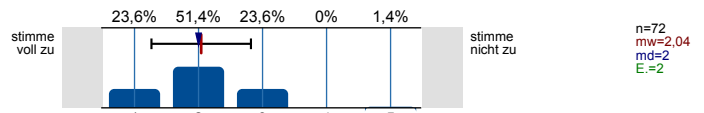


Die Anforderungen im Rahmen der Veranstaltung (Vor- und Nachbereitung, aktive Mitarbeit) kann ich erfüllen.

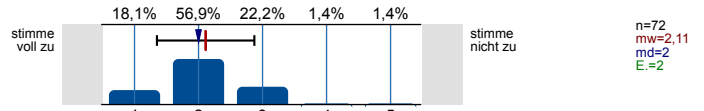


### Die Veranstaltung trägt dazu bei, dass...

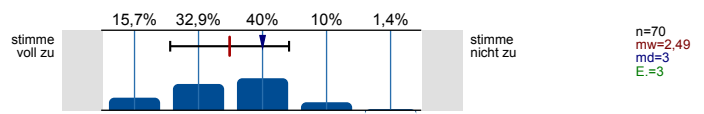
...ich grundlegende Sachverhalte zum behandelten Themengebiet wiedergeben kann.



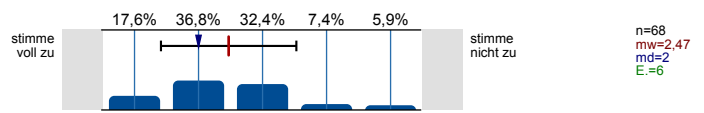
...ich in der Lage bin, eine typische Frage- bzw. Problemstellung des behandelten Themengebiets zu bearbeiten.



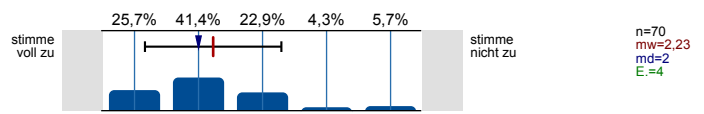
...ich Grenzen und Möglichkeiten behandelte Lehr-/ Lerninhalte (z.B. Widersprüche zwischen verschiedenen Modellen oder Verfahren) kritisch diskutieren kann.



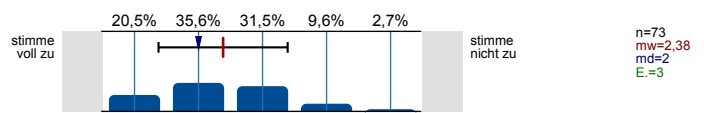
...ich meine fachmethodischen Kompetenzen (z.B. naturwissenschaftliche Arbeitsweisen, Methoden der Textanalyse, Methoden empirischer Sozialforschung) durch den Besuch der Veranstaltung verbessere.



...ich meine Kompetenz zu selbstständigem Arbeiten verbessere.

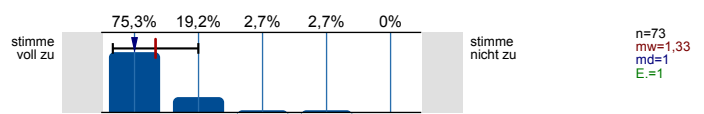


...ich mich für das behandelte Thema interessiere.

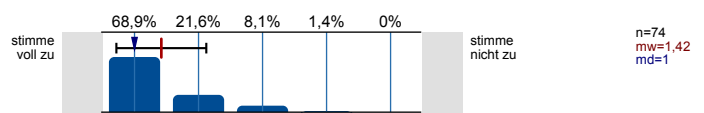


### Lernraumbedingungen

Das Verhältnis der Studierenden-Anzahl zur Raumgröße ist aus meiner Sicht akzeptabel.

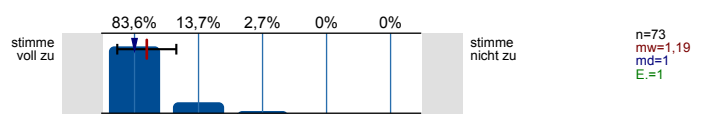


Die Ausstattung des Lernraums (Möbiliar, Medientechnik, ggf. Gestaltung der Lernplattform im Rahmen von E-Learning etc.) empfinde ich als zweckdienlich.

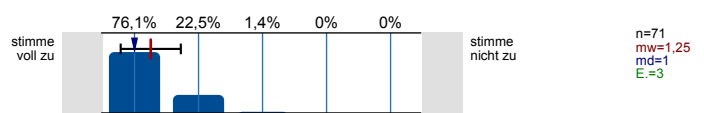


### Übungsaufgaben...

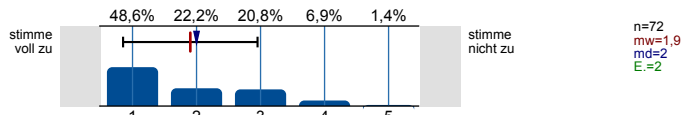
...passen zum Inhalt der zugehörigen Vorlesung.



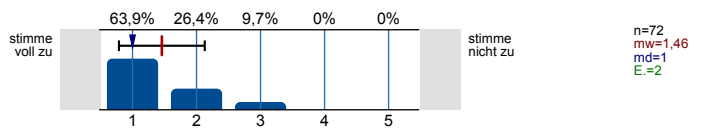
...tragen zum vertieften Verständnis der Inhalte bei.



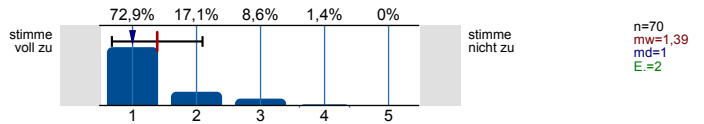
...tragen dazu bei, ich Theorie und Praxis besser verknüpfen kann.



...werden klar und verständlich gestellt.

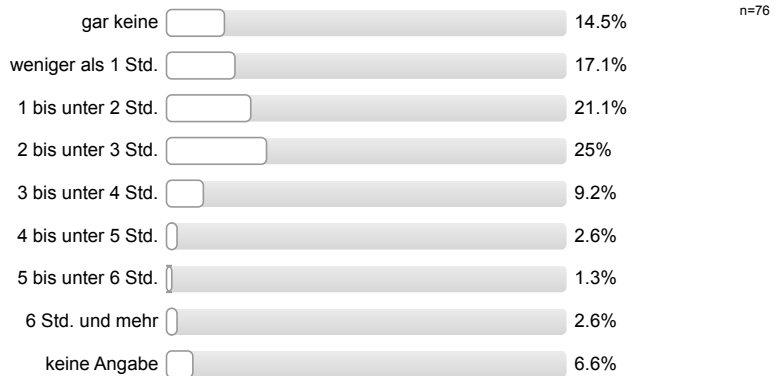


...werden nachvollziehbar besprochen bzw. korrigiert.



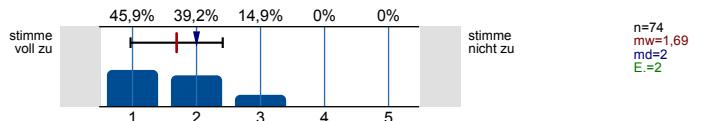
### Workload

Wie viel Zeit verwenden Sie pro Woche durchschnittlich für die Vor- und Nachbereitung dieser Veranstaltung (ohne Präsenzzeit in der Veranstaltung!)?

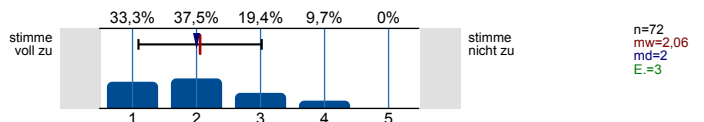


### Workload

Den von mir für diese Veranstaltung zu erbringenden Vor- und Nachbereitungsaufwand kann ich insgesamt zeitlich leisten.

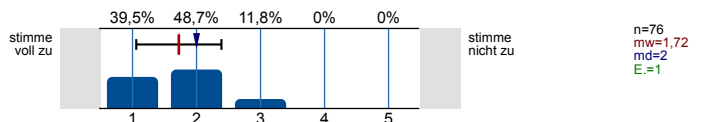


Mein Arbeitsaufwand für diese Veranstaltung deckt sich mit dem für vergleichbare andere Veranstaltungen, die ich selbst besuche oder besucht habe.

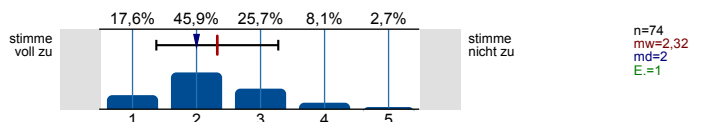


### Gesamtbewertung

Das Anforderungsniveau der Veranstaltung war bisher für mich insgesamt angemessen.

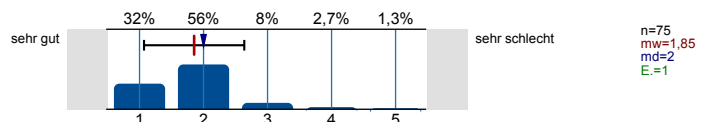


Diese Veranstaltung hatte für mich bis jetzt einen hohen Lerneffekt.



### Gesamtbewertung

Alles in allem: Wie bewerten Sie diese Veranstaltung bisher?



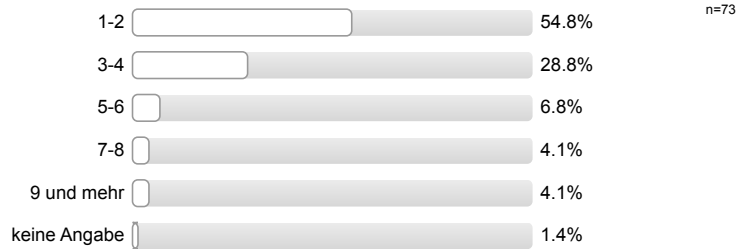
## Soziodemografie

Ihr Geschlecht:



## Soziodemografie

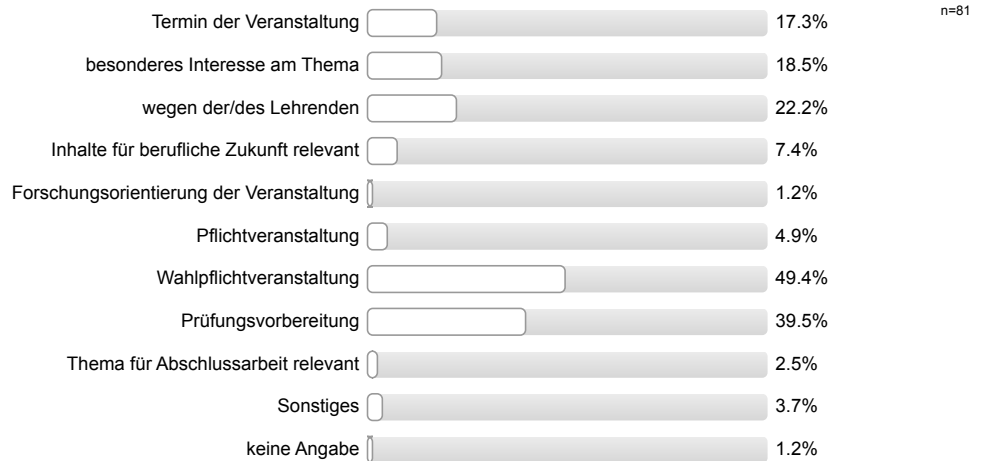
In welchem Fachsemester studieren Sie?



Innerhalb welches Studiengangs besuchen Sie diese Veranstaltung?



Aus welchen der folgenden Gründe besuchen Sie diese Veranstaltung? (Mehrfachnennung möglich.)



# Profilinie

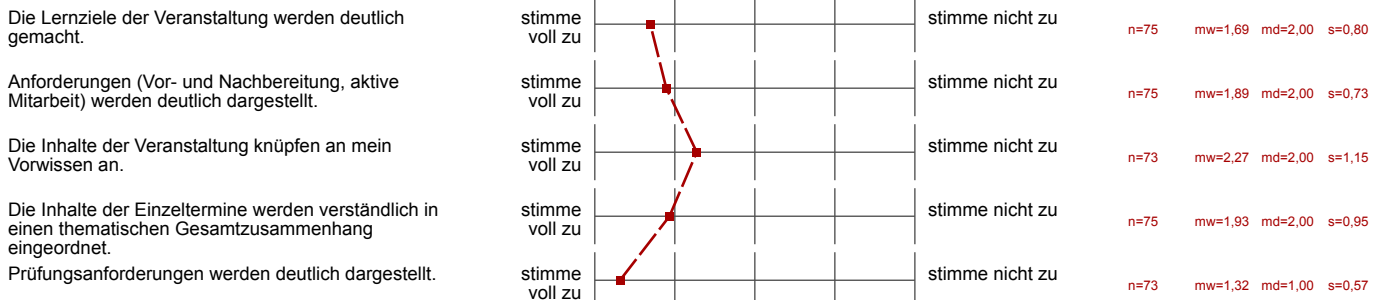
Teilbereich: Betriebswirtschaftslehre

Name der/des Lehrenden: ~~Wolfgang~~

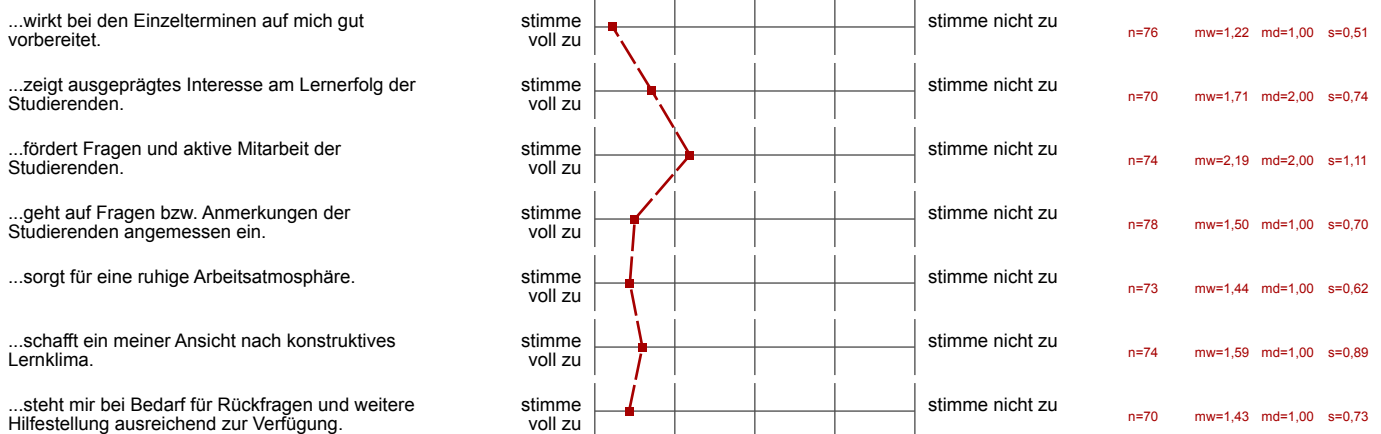
Titel der Lehrveranstaltung: Einführung in die Optionsbewertung (MSM1920\_55)  
(Name der Umfrage)

Verwendete Werte in der Profilinie: Mittelwert

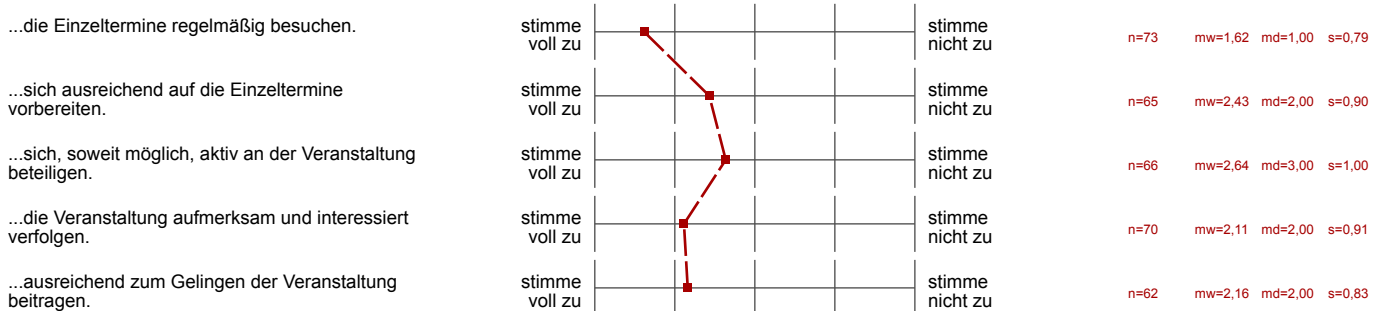
## Struktur und Aufbau



## Die Lehrperson...

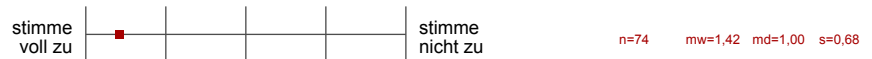


## Ich habe den Eindruck, dass die Mehrheit der Studierenden in dieser Veranstaltung...



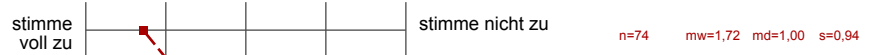
## Hilfsmittel

Falls Hilfsmittel zur Vor- und Nachbereitung der Veranstaltung (z.B. Skript, Folien, E-Learning-Angebote) zur Verfügung gestellt werden: Diese

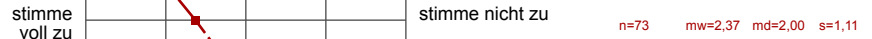


## Vermittlung und Aufarbeitung von Inhalten

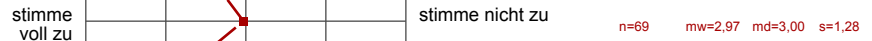
Die Lehr-/Lerninhalte werden verständlich vermittelt bzw. aufbereitet.



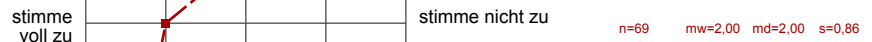
Dem Tempo bei der Vermittlung bzw. Erarbeitung von Lehr-/Lerninhalten kann ich gut folgen.



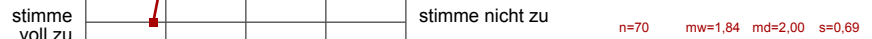
Ein Bezug zwischen Veranstaltungsinhalten und Berufsfeld bzw. Anwendung wird hergestellt.



Das Lernarrangement versetzt mich in die Lage, Inhalte selbstständig zu vertiefen.

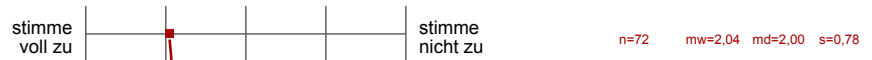


Die Anforderungen im Rahmen der Veranstaltung (Vor- und Nachbereitung, aktive Mitarbeit) kann ich erfüllen.

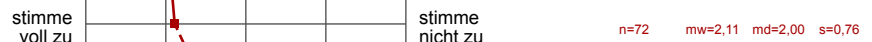


## Die Veranstaltung trägt dazu bei, dass...

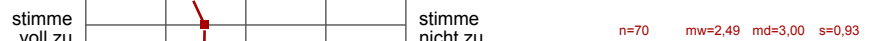
...ich grundlegende Sachverhalte zum behandelten Themengebiet wiedergeben kann.



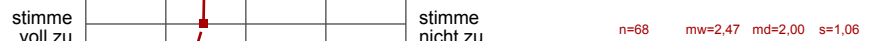
...ich in der Lage bin, eine typische Frage- bzw. Problemstellung des behandelten Themengebiets zu bearbeiten.



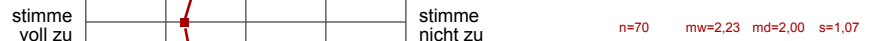
...ich Grenzen und Möglichkeiten behandelter Lehr-/Lerninhalte (z.B. Widersprüche zwischen verschiedenen Modellen oder Verfahren) kritisch



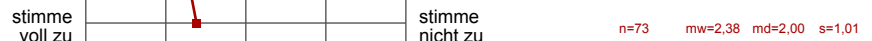
...ich meine fachmethodischen Kompetenzen (z.B. naturwissenschaftliche Arbeitsweisen, Methoden der Textanalyse, Methoden empirischer



...ich meine Kompetenz zu selbstständigem Arbeiten verbessere.

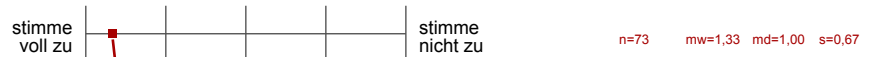


...ich mich für das behandelte Thema interessiere.

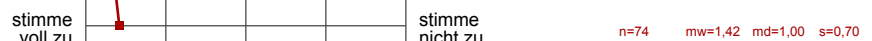


## Lernraumbedingungen

Das Verhältnis der Studierenden-Anzahl zur Raumgröße ist aus meiner Sicht akzeptabel.

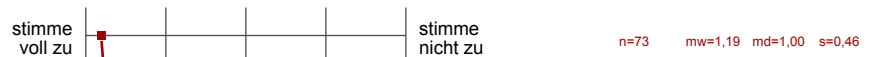


Die Ausstattung des Lernraums (Möbiliar, Medientechnik, ggf. Gestaltung der Lernplattform im Rahmen von E-Learning etc.) empfinde ich als

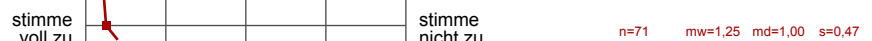


## Übungsaufgaben...

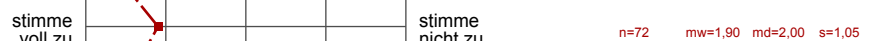
...passen zum Inhalt der zugehörigen Vorlesung.



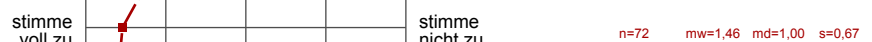
...tragen zum vertieften Verständnis der Inhalte bei.



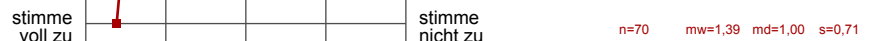
...tragen dazu bei, ich Theorie und Praxis besser verknüpfen kann.



...werden klar und verständlich gestellt.



...werden nachvollziehbar besprochen bzw. korrigiert.





## Workload

Den von mir für diese Veranstaltung zu erbringenden Vor- und Nachbereitungsaufwand kann ich insgesamt zeitlich leisten.

Mein Arbeitsaufwand für diese Veranstaltung deckt sich mit dem für vergleichbare andere Veranstaltungen, die ich selbst besuche oder



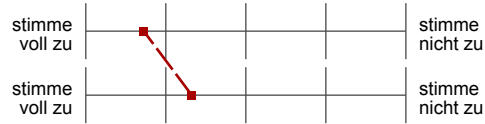
n=74 mw=1,69 md=2,00 s=0,72

n=72 mw=2,06 md=2,00 s=0,96

## Gesamtbewertung

Das Anforderungsniveau der Veranstaltung war bisher für mich insgesamt angemessen.

Diese Veranstaltung hatte für mich bis jetzt einen hohen Lerneffekt.



n=76 mw=1,72 md=2,00 s=0,67

n=74 mw=2,32 md=2,00 s=0,95

## Gesamtbewertung

Alles in allem: Wie bewerten Sie diese Veranstaltung bisher?



n=75 mw=1,85 md=2,00 s=0,78

### **Offene Kommentare der Studierenden:**

a) „Was hat Ihnen an dieser Veranstaltung bisher besonders gut gefallen?“

- Die Atmosphäre.
- Die sehr gute Vorbereitung auf die Klausur, durch die ausführliche Bearbeitung von Altklausuren und der Übung.
- Die freundliche Lehrkraft.
- Die vielen Materialien zur Klausurvorbereitung.
- Die Dozentin ist sehr sympathisch und vermittelt den Inhalt mit einer angenehmen Ruhe.
- Die Tipps, die während der Vorlesung gegeben werden.
- Dass zu bestimmten Folien genaueres erklärt wurde und nicht nur abgelesen wurde.
- Die Dozentin kommt zum Punkt, stellt alles sehr gut dar, zeigt alles sehr gut und ausführlich und ist ehrlich und kritikfähig.
- Die vielen Übungen.
- Die Dozentin wirkt Kompetent und Erfahren und ist sehr nett und sympathisch.
- Die Vorlesung war sehr interessant und man konnte allem gut folgen.
- Die Lehrperson ist sehr nett und bodenständig.
- Die Übung.
- Die Ausgrenzung von Themen, die nicht relevant sind für die Klausur.
- Die klare Struktur des Skripts und die damit verknüpfte Übung.
- Das Lerntempo und die Übung.
- Die vielen Übungsaufgaben tragen zum Verständnis bei.
- Die Übungsaufgaben und Altklausuren waren hilfreich.
- Die Übungsaufgaben werden besprochen und Sachverhalte zusätzlich zum Skript nochmal anders in der Vorlesung besprochen.
- Die gemeinsame und ausführliche Bearbeitung der Übungsaufgaben.
- Die Hinweise und Tipps in der Übung.
- Die sehr vielen Erläuterungen, Definitionen und Rechenwege.
- Die besonders gute Lesbarkeit.
- Die Dozentin ist sehr nett, wirkt sehr vorbereitet und weiß wovon sie spricht.
- Der klare Bezug zur Klausur.
- Das detaillierte Besprechen.
- Die Verknüpfung von Theorie und Übung.

b) „Was könnte künftig besser gemacht werden?“

- Bitte langsamer schreiben.
- Das Tempo bitte etwas verringern.
- Das Sprech- und vor allem Schreibtempo bitte etwas drosseln.
- Die Farben in dem Skript bitte anpassen und einheitlich gestalten.
- Herleitungen und andere komplexe Inhalte wurden sehr schnell behandelt, einfache Inhalte teilweise zu langsam.

- Bitte die Vorlesung etwas langsamer und lebendiger gestalten.
- Das Tempo des Schreibens ist zu schnell.
- Die Inhalte wurden sehr zügig durchgegangen, sodass ein klares Verständnis teilweise nicht möglich war.
- Kein Praxisbezug in der Vorlesung.
- Bitte mehr thematische Einordnungen und Hintergründe.
- Bitte mehr Interaktionen.
- Manchmal wäre es hilfreich, die Lösungen der Übungsaufgabe verstärkt zu erklären, statt sie hinzuschreiben.
- Bitte die Inhalte etwas langsamer durchgehen.
- Bitte das Tempo etwas langsamer in der Vorlesung.
- Die Studierenden mit einbringen.
- Bitte mehr Bezug zur Praxis einbringen.
- Die Themen bitte anschaulicher und praxisorientierter wiedergeben.
- Bitte langsamer Vortragen und mehr Zeit zum Nachvollziehen der Aufgaben geben.
- Bitte größer schreiben und einen Split-Screen verwenden.