

Lehrveranstaltungsevaluation im Wintersemester 2019/2020

der

Mercator School of Management

Fakultät für Betriebswirtschaftslehre

der Universität Duisburg-Essen

Campus Duisburg

Lehrstuhl:

Mikroökonomik und Außerwirtschaft

Veranstaltung:

Mikroökonomik (Prof. Dr. Kovac)

Der Dekan

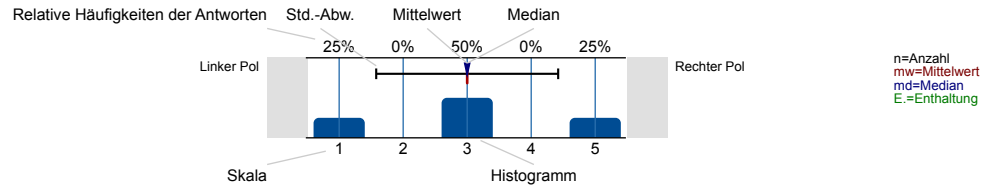
Prof. Dr. Eugen Kovac
Mikroökonomik (WiSe 19/20)
Erfasste Fragebögen = 104



Auswertungsteil der geschlossenen Fragen

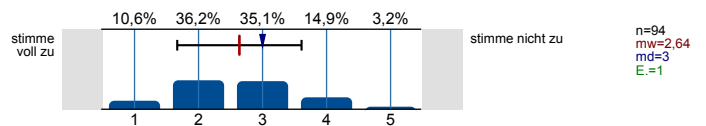
Legende

Frage-
text

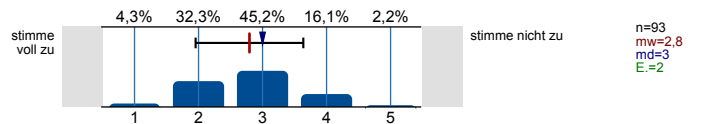


Struktur und Aufbau

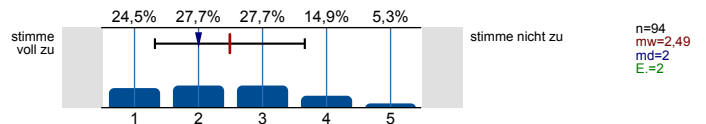
Die Lernziele der Veranstaltung werden deutlich gemacht.



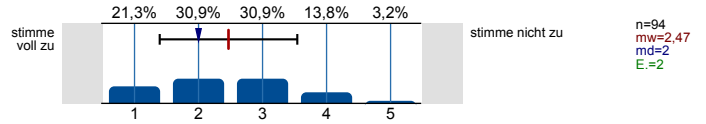
Anforderungen (Vor- und Nachbereitung, aktive Mitarbeit) werden deutlich dargestellt.



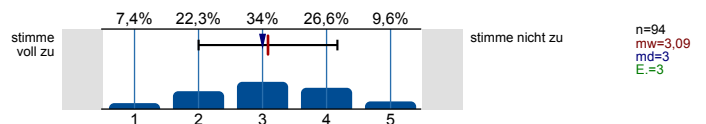
Die Inhalte der Veranstaltung knüpfen an mein Vorwissen an.



Die Inhalte der Einzeltermine werden verständlich in einen thematischen Gesamtzusammenhang eingeordnet.

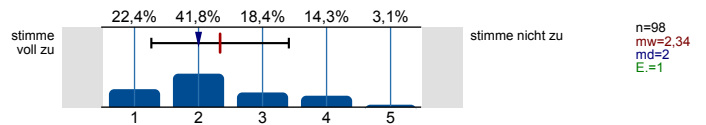


Prüfungsanforderungen werden deutlich dargestellt.

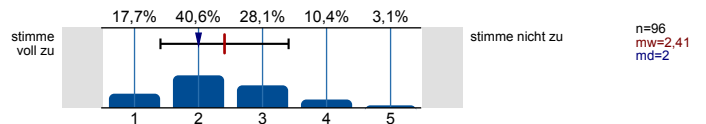


Die Lehrperson...

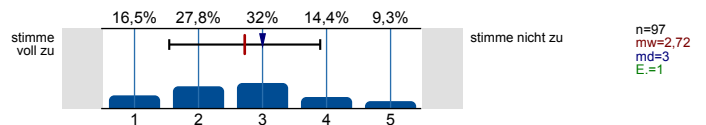
...wirkt bei den Einzelterminen auf mich gut vorbereitet.



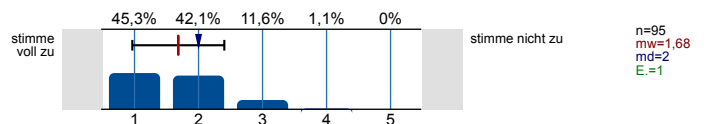
...zeigt ausgeprägtes Interesse am Lernerfolg der Studierenden.



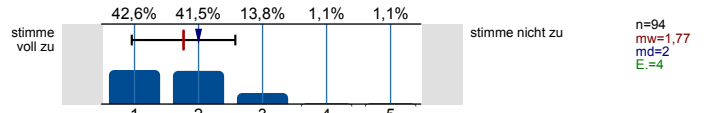
...fördert Fragen und aktive Mitarbeit der Studierenden.



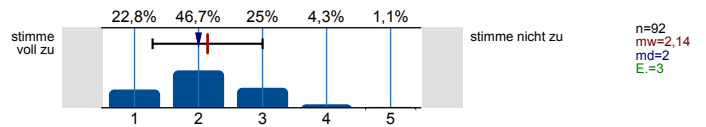
...geht auf Fragen bzw. Anmerkungen der Studierenden angemessen ein.



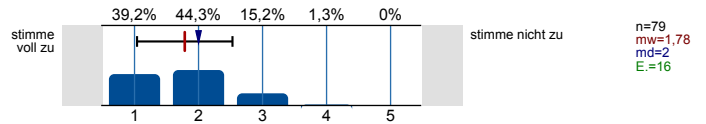
...sorgt für eine ruhige Arbeitsatmosphäre.



...schafft ein meiner Ansicht nach konstruktives Lernklima.

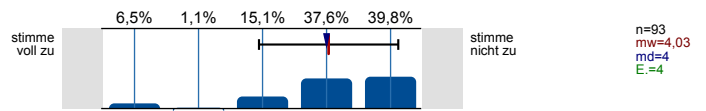


...steht mir bei Bedarf für Rückfragen und weitere Hilfestellung ausreichend zur Verfügung.

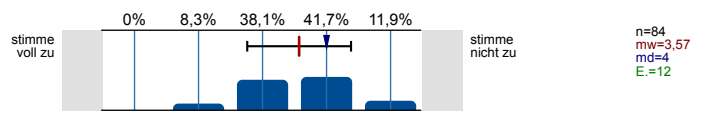


Ich habe den Eindruck, dass die Mehrheit der Studierenden in dieser Veranstaltung...

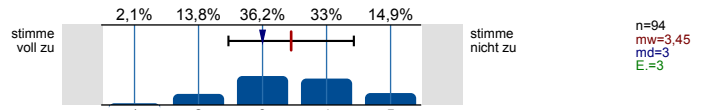
...die Einzeltermine regelmäßig besuchen.



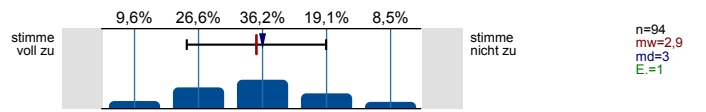
...sich ausreichend auf die Einzeltermine vorbereiten.



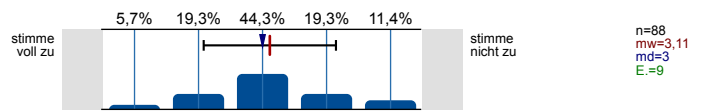
...sich, soweit möglich, aktiv an der Veranstaltung beteiligen.



...die Veranstaltung aufmerksam und interessiert verfolgen.

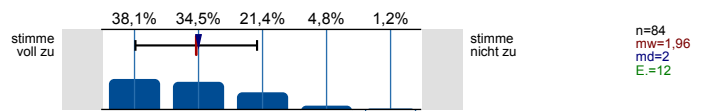


...ausreichend zum Gelingen der Veranstaltung beitragen.



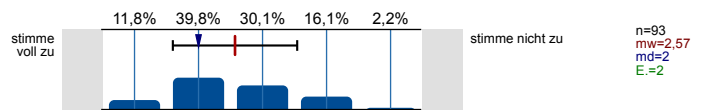
Hilfsmittel

Falls Hilfsmittel zur Vor- und Nachbereitung der Veranstaltung (z.B. Skript, Folien, E-Learning-Angebote) zur Verfügung gestellt werden: Diese Hilfsmittel empfinde ich als hilfreich.

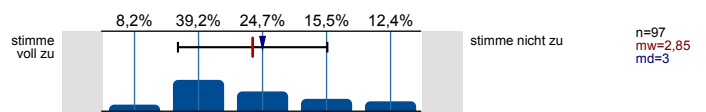


Vermittlung und Aufarbeitung von Inhalten

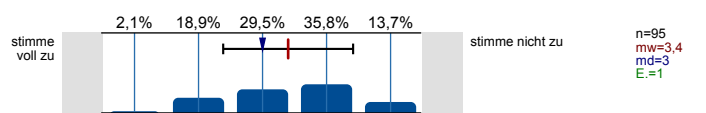
Die Lehr-/Lerninhalte werden verständlich vermittelt bzw. aufbereitet.



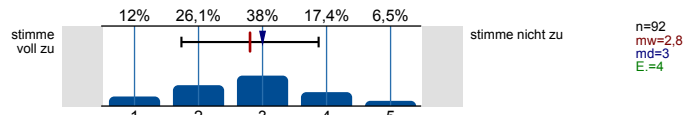
Dem Tempo bei der Vermittlung bzw. Erarbeitung von Lehr-/Lerninhalten kann ich gut folgen.



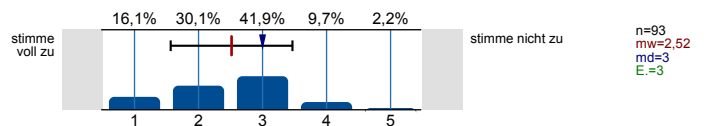
Ein Bezug zwischen Veranstaltungsinhalten und Berufsfeld bzw. Anwendung wird hergestellt.



Das Lernarrangement versetzt mich in die Lage, Inhalte selbstständig zu vertiefen.

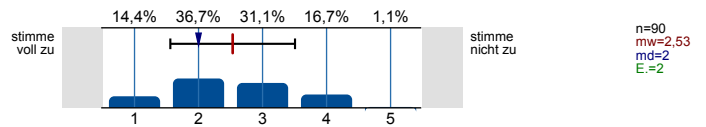


Die Anforderungen im Rahmen der Veranstaltung (Vor- und Nachbereitung, aktive Mitarbeit) kann ich erfüllen.

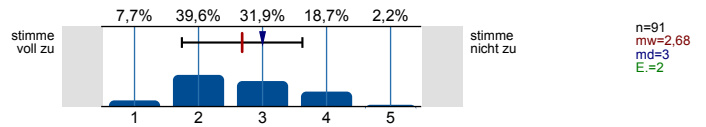


Die Veranstaltung trägt dazu bei, dass...

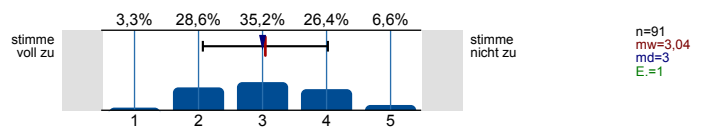
...ich grundlegende Sachverhalte zum behandelten Themengebiet wiedergeben kann.



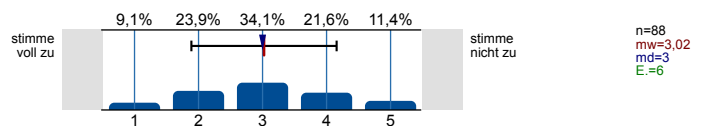
...ich in der Lage bin, eine typische Frage- bzw. Problemstellung des behandelten Themengebiets zu bearbeiten.



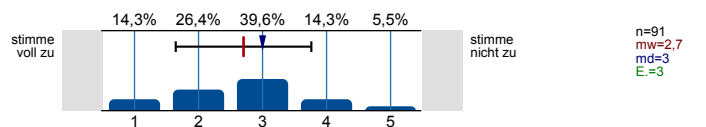
...ich Grenzen und Möglichkeiten behandelte Lehr-/ Lerninhalte (z.B. Widersprüche zwischen verschiedenen Modellen oder Verfahren) kritisch diskutieren kann.



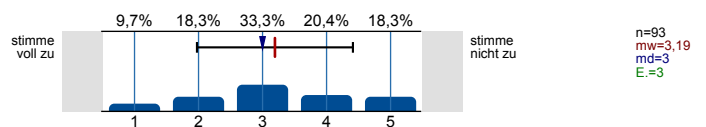
...ich meine fachmethodischen Kompetenzen (z.B. naturwissenschaftliche Arbeitsweisen, Methoden der Textanalyse, Methoden empirischer Sozialforschung) durch den Besuch der Veranstaltung verbessere.



...ich meine Kompetenz zu selbstständigem Arbeiten verbessere.

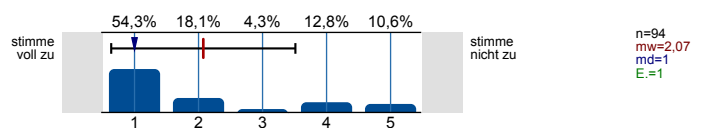


...ich mich für das behandelte Thema interessiere.

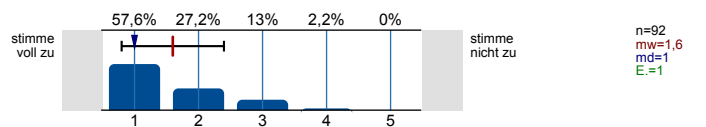


Lernraumbedingungen

Das Verhältnis der Studierenden-Anzahl zur Raumgröße ist aus meiner Sicht akzeptabel.

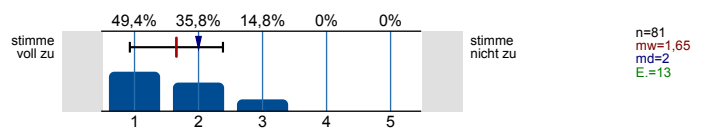


Die Ausstattung des Lernraums (Möbiliar, Medientechnik, ggf. Gestaltung der Lernplattform im Rahmen von E-Learning etc.) empfinde ich als zweckdienlich.

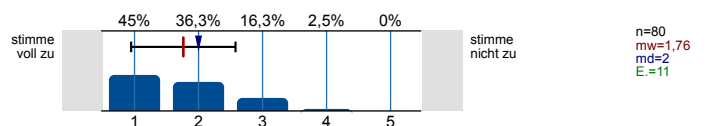


Übungsaufgaben...

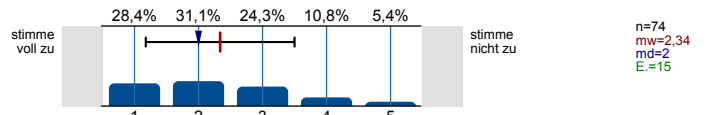
...passen zum Inhalt der zugehörigen Vorlesung.



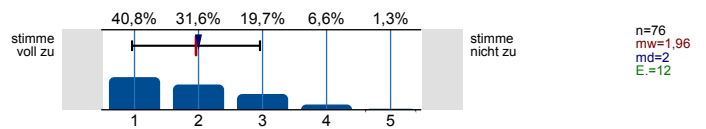
...tragen zum vertieften Verständnis der Inhalte bei.



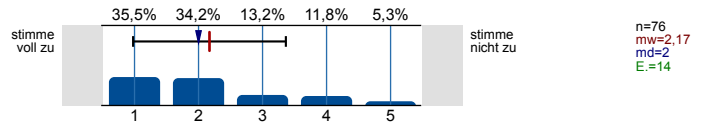
...tragen dazu bei, ich Theorie und Praxis besser verknüpfen kann.



...werden klar und verständlich gestellt.

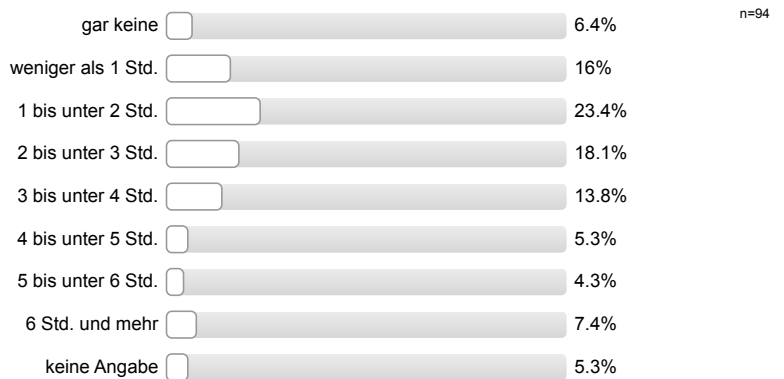


...werden nachvollziehbar besprochen bzw. korrigiert.



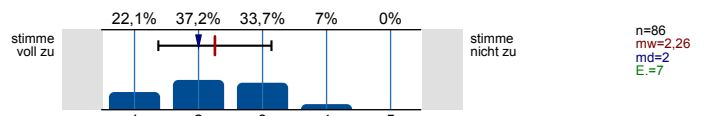
Workload

Wie viel Zeit verwenden Sie pro Woche durchschnittlich für die Vor- und Nachbereitung dieser Veranstaltung (ohne Präsenzzeit in der Veranstaltung!)?

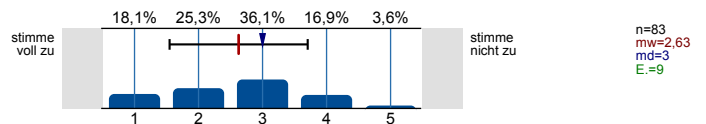


Workload

Den von mir für diese Veranstaltung zu erbringenden Vor- und Nachbereitungsaufwand kann ich insgesamt zeitlich leisten.

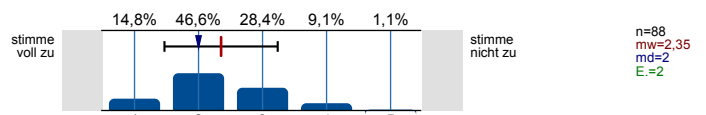


Mein Arbeitsaufwand für diese Veranstaltung deckt sich mit dem für vergleichbare andere Veranstaltungen, die ich selbst besuche oder besucht habe.

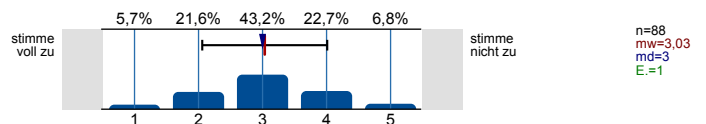


Gesamtbewertung

Das Anforderungsniveau der Veranstaltung war bisher für mich insgesamt angemessen.

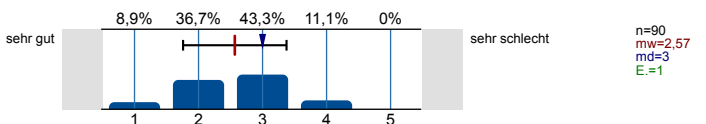


Diese Veranstaltung hatte für mich bis jetzt einen hohen Lerneffekt.



Gesamtbewertung

Alles in allem: Wie bewerten Sie diese Veranstaltung bisher?



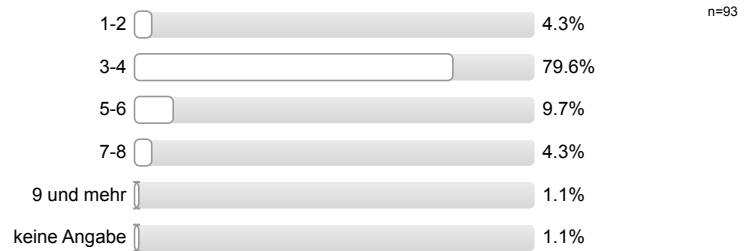
Soziodemografie

Ihr Geschlecht:

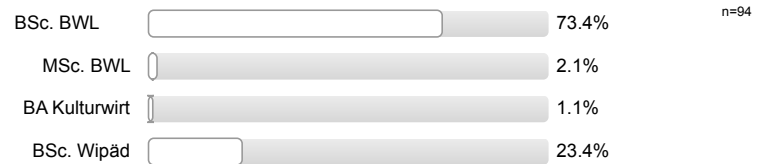


Soziodemografie

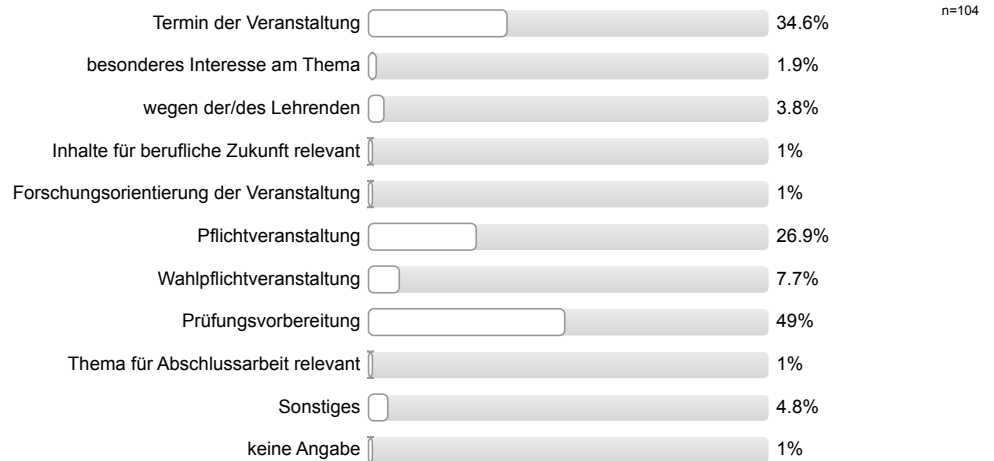
In welchem Fachsemester studieren Sie?



Innerhalb welches Studiengangs besuchen Sie diese Veranstaltung?



Aus welchen der folgenden Gründe besuchen Sie diese Veranstaltung? (Mehrfachnennung möglich.)

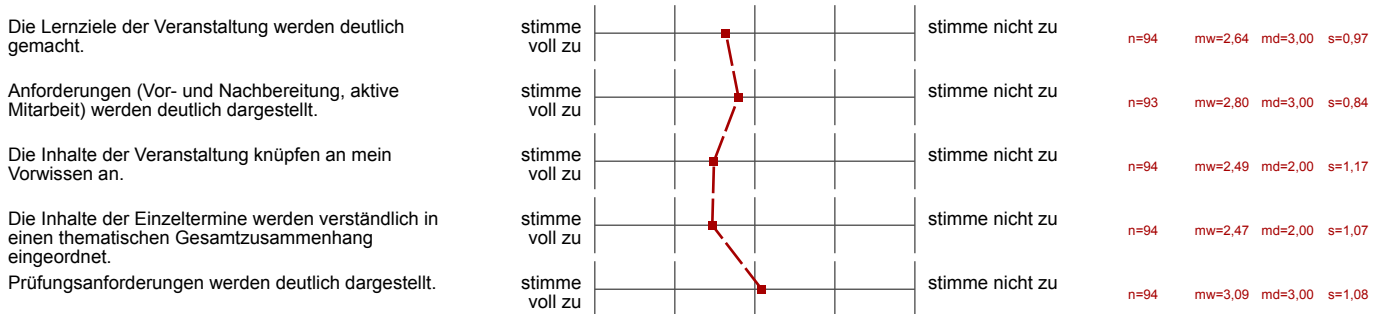


Profilinie

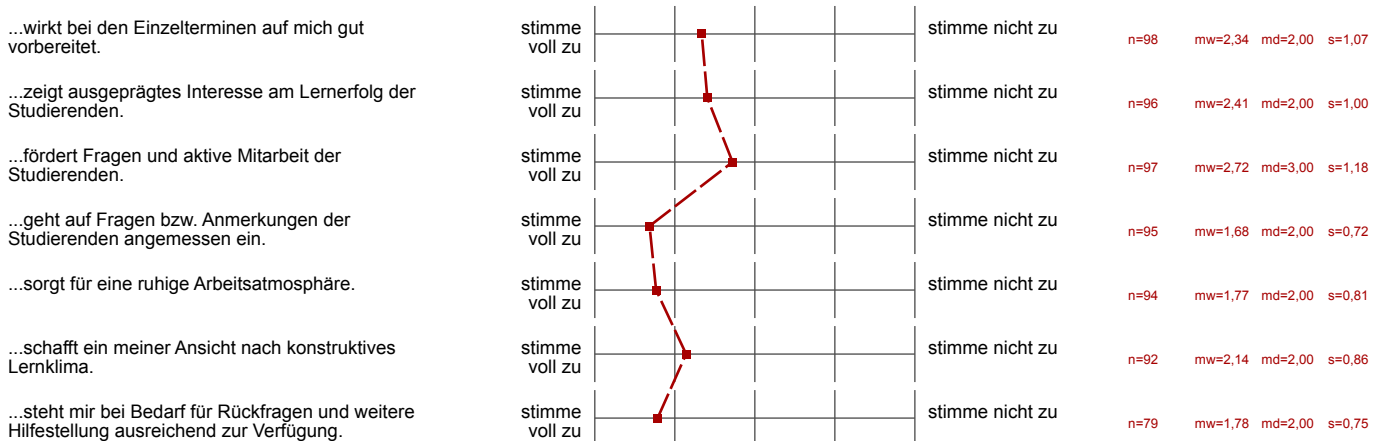
Teilbereich: Betriebswirtschaftslehre
 Name der/des Lehrenden: Prof. Dr. Eugen Kovac
 Titel der Lehrveranstaltung: Mikroökonomik
 (Name der Umfrage)

Verwendete Werte in der Profillinie: Mittelwert

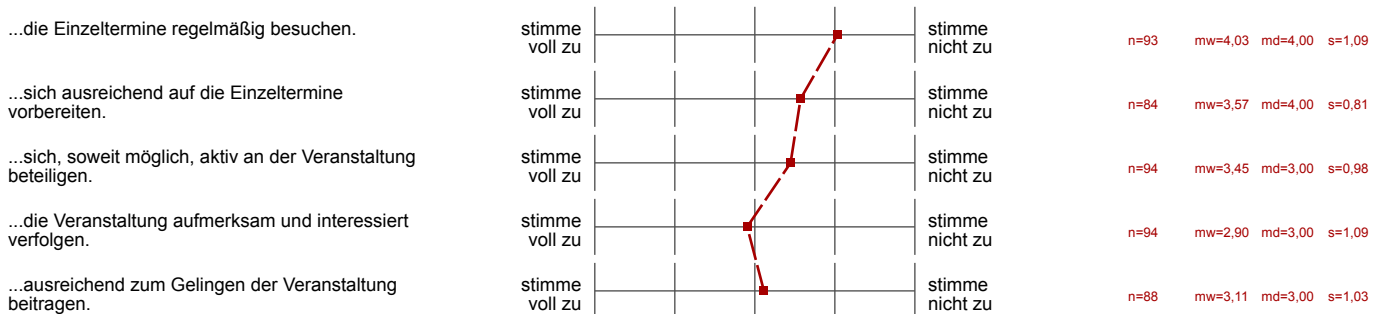
Struktur und Aufbau



Die Lehrperson...

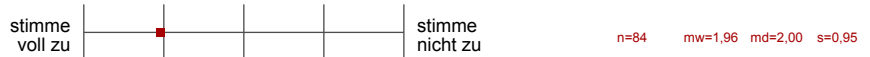


Ich habe den Eindruck, dass die Mehrheit der Studierenden in dieser Veranstaltung...



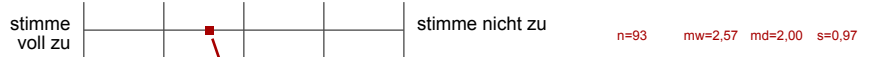
Hilfsmittel

Falls Hilfsmittel zur Vor- und Nachbereitung der Veranstaltung (z.B. Skript, Folien, E-Learning-Angebote) zur Verfügung gestellt werden: Diese

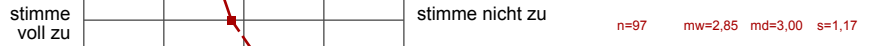


Vermittlung und Aufarbeitung von Inhalten

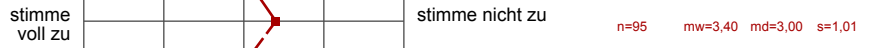
Die Lehr-/Lerninhalte werden verständlich vermittelt bzw. aufbereitet.



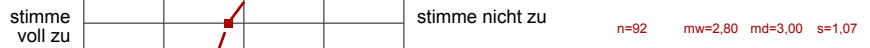
Dem Tempo bei der Vermittlung bzw. Erarbeitung von Lehr-/Lerninhalten kann ich gut folgen.



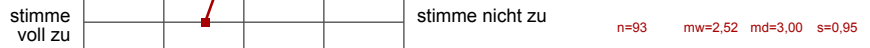
Ein Bezug zwischen Veranstaltungsinhalten und Berufsfeld bzw. Anwendung wird hergestellt.



Das Lernarrangement versetzt mich in die Lage, Inhalte selbstständig zu vertiefen.

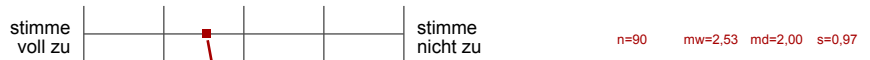


Die Anforderungen im Rahmen der Veranstaltung (Vor- und Nachbereitung, aktive Mitarbeit) kann ich erfüllen.

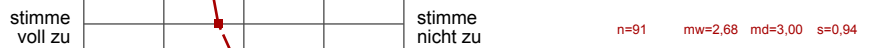


Die Veranstaltung trägt dazu bei, dass...

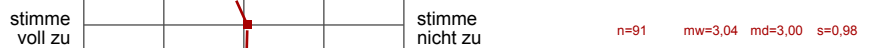
...ich grundlegende Sachverhalte zum behandelten Themengebiet wiedergeben kann.



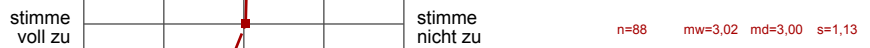
...ich in der Lage bin, eine typische Frage- bzw. Problemstellung des behandelten Themengebiets zu bearbeiten.



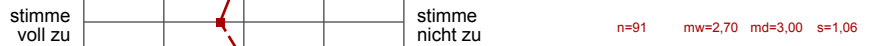
...ich Grenzen und Möglichkeiten behandelter Lehr-/Lerninhalte (z.B. Widersprüche zwischen verschiedenen Modellen oder Verfahren) kritisch



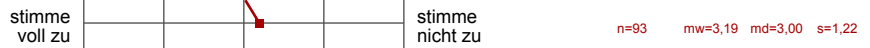
...ich meine fachmethodischen Kompetenzen (z.B. naturwissenschaftliche Arbeitsweisen, Methoden der Textanalyse, Methoden empirischer



...ich meine Kompetenz zu selbstständigem Arbeiten verbessere.

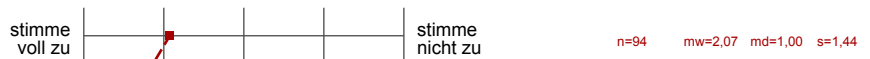


...ich mich für das behandelte Thema interessiere.

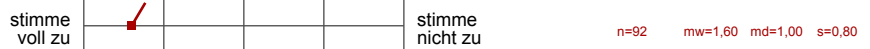


Lernraumbedingungen

Das Verhältnis der Studierenden-Anzahl zur Raumgröße ist aus meiner Sicht akzeptabel.

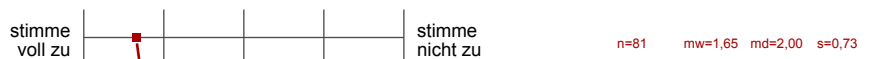


Die Ausstattung des Lernraums (Möbiliar, Medientechnik, ggf. Gestaltung der Lernplattform im Rahmen von E-Learning etc.) empfinde ich als

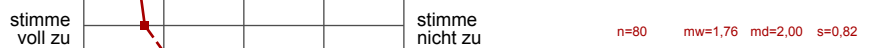


Übungsaufgaben...

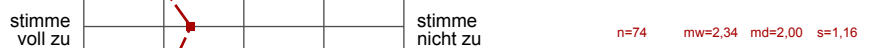
...passen zum Inhalt der zugehörigen Vorlesung.



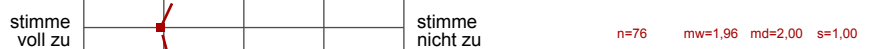
...tragen zum vertieften Verständnis der Inhalte bei.



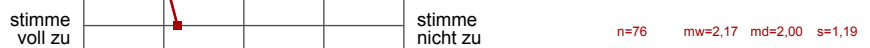
...tragen dazu bei, ich Theorie und Praxis besser verknüpfen kann.



...werden klar und verständlich gestellt.

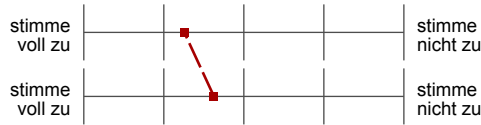


...werden nachvollziehbar besprochen bzw. korrigiert.



Workload

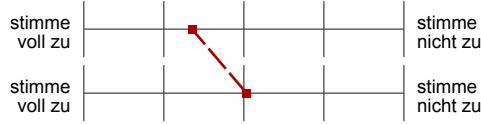
Den von mir für diese Veranstaltung zu erbringenden Vor- und Nachbereitungsaufwand kann ich insgesamt zeitlich leisten.
 Mein Arbeitsaufwand für diese Veranstaltung deckt sich mit dem für vergleichbare andere Veranstaltungen, die ich selbst besuche oder



n=86 mw=2,26 md=2,00 s=0,88
 n=83 mw=2,63 md=3,00 s=1,08

Gesamtbewertung

Das Anforderungsniveau der Veranstaltung war bisher für mich insgesamt angemessen.
 Diese Veranstaltung hatte für mich bis jetzt einen hohen Lerneffekt.



n=88 mw=2,35 md=2,00 s=0,88
 n=88 mw=3,03 md=3,00 s=0,98

Gesamtbewertung

Alles in allem: Wie bewerten Sie diese Veranstaltung bisher?



n=90 mw=2,57 md=3,00 s=0,81

Offene Kommentare der Studierenden:

a) „Was hat Ihnen an dieser Veranstaltung bisher besonders gut gefallen?“

- Die Übung.
- Die Übung lässt mich die Sachen gut verstehen.
- Die ausführlichen Erklärungen.
- Es ist leicht verständlich und wird sehr gut erklärt.
- Meistens kann man gut mitkommen.
- Zu Beginn der Vorlesung wiederholt Herr Prof. Kovac nochmal alles der letzten Vorlesung (kurz und knackig).
- Die ausführlichen Erklärungen zu allen Themen.
- Die Fragen werden beantwortet.
- Die Aufgaben werden zusammen gelöst.
- Zu jedem Thema werden zwei bis drei Beispiele angeführt.
- Das Eingehen auf die Fragen und die ausführlichen Erklärungen.
- Die ruhige und nette Art von Herrn Prof. Kovac.
- Der Professor ist immer bereit Fragen kompetent zu beantworten.
- Dass Herr Prof. Kovac das Skript immer auf der jeweils besprochenen Seite auflegt.
- Die freundliche und gute Atmosphäre.
- Die Lernatmosphäre.
- Das Skript ist gut und verständlich.
- Die Folien aus dem Skript sind klar verständlich und nicht zu voll gequetscht.
- Die Erklärungen.
- Dass alles auf- und mitgeschrieben wird.
- Unterstützend zum Skript wird viel aufgeschrieben, was sehr hilfreich in der Nachbereitung ist. Zudem bleibt man während der Vorlesung am Ball und kann besser folgen.
- Das Lernmaterial war sehr hilfreich - genau wie die empfohlene Literatur.
- Das Tempo und die Lernverhältnisse im Hörsaal.
- Das starke Verhältnis zum Skript.

b) „Was könnte künftig besser gemacht werden?“

- Bitte mehr Interaktion mit den Studierenden.
- Bitte ein langsames Erzähltempo.
- Bitte mehr Aufgaben in der Vorlesung lösen.
- Die Übungsaufgaben könnten besprochen werden.
- Eine bessere Vorbereitung, so dass nicht so viel nachträglich durchgestrichen bzw. korrigiert werden muss.
- Zum Teil werden inhaltliche Fehler gemacht.
- Die Vorlesung bitte aktiver gestalten.
- Bitte nicht mehr so viel auf den Folien rumkritzeln, weil dies für Verwirrung sorgt.
- Bitte etwas langsamer schreiben und sprechen.

- Bitte längere Pausen machen, sprich eine halbe Stunde statt 10-15 Minuten.
- Wenn die Aufzeichnung online gestellt werden würde.
- Bitte weniger Korrekturen (durchstreichen).
- Zum Teil werden Fehler auf dem OHP gemacht. Bitte nicht alles, was im Skript steht, nochmal aufschreiben und es ist anstrengend zuzuhören.
- Die Verwendung falscher Artikel und Grammatik allgemein erschwert es der Vorlesung zu folgen/ sie zu verstehen.
- Das Skript erklärt die Aufgaben, leider für meine Verhältnisse, zu schwer und unverständlich.
- Das Skript könnte besser sein.
- Bitte mehr Struktur in die Vorlesung bringen.
- Bitte mathematische Problemstellungen an konkreten Beispielen wiedergeben.
- Bitte langsamer schreiben.
- Das Vortragen der Lerninhalte könnte strukturierter sein.
- Es wird viel durchgestrichen. Das irritiert.
- Bitte mehr Praxisbeispiele geben.
- Bitte klarere Strukturen vom Professor.
- Bitte bessere Vorbereitung, damit nicht so viele Fehler auf den Folien (OHP) stehen.
- Bitte etwas langsamer schreiben.
- Bitte betonen, dass Mathekenntnisse aufgefrischt werden müssen, da man hier mehr Kenntnisse braucht als in der Mathevorlesung.
- Es wurde sehr viel und schnell auf Folien geschrieben. Das erschwert es, dem Thema zu folgen.
- Bitte deutlicher und verständlicher erklären.
- Bitte nicht so viel durcheinander reden.
- Bitte mehr Übungen, die näher an der Klausur sind.
- Bitte die Multiple-Choice Fragen in der Vorlesung besprechen.
- Durch das schnelle Aufschreiben ist das gleichzeitige Verstehen nicht möglich.
- Bitte mehr Zeit nehmen.
- Das Aufschreiben und gleichzeitige Verstehen ist schwierig.