

Lehrveranstaltungsevaluation im Wintersemester 2019/2020

der

Mercator School of Management

Fakultät für Betriebswirtschaftslehre

der Universität Duisburg-Essen

Campus Duisburg

Lehrstuhl:

Rechnungswesen, Wirtschaftsprüfung und Controlling

Veranstaltung:

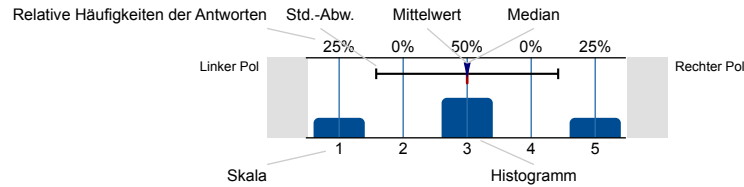
Controlling (Prof. Dr. Theis)

Der Dekan

Auswertungsteil der geschlossenen Fragen

Legende

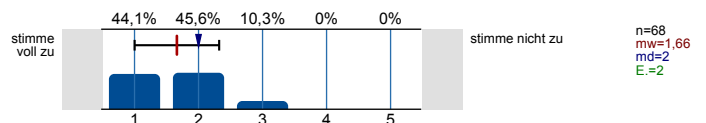
Frage-
text



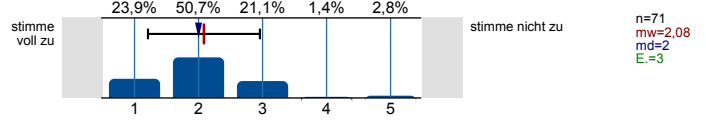
n=Anzahl
mw=Mittelwert
md=Median
E=Enthaltung

Struktur und Aufbau

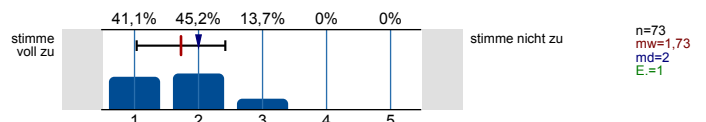
Die Lernziele der Veranstaltung werden deutlich gemacht.



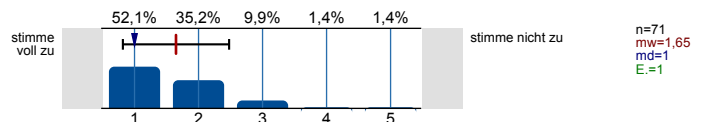
Anforderungen (Vor- und Nachbereitung, aktive Mitarbeit) werden deutlich dargestellt.



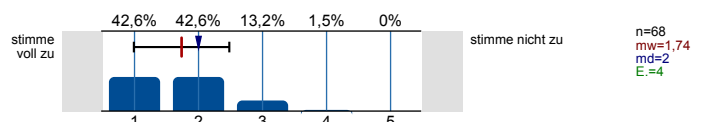
Die Inhalte der Veranstaltung knüpfen an mein Vorwissen an.



Die Inhalte der Einzeltermine werden verständlich in einen thematischen Gesamtzusammenhang eingeordnet.

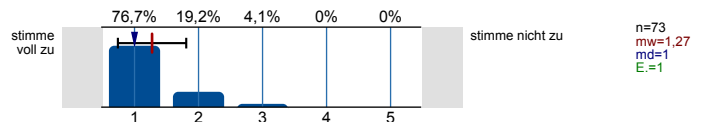


Prüfungsanforderungen werden deutlich dargestellt.

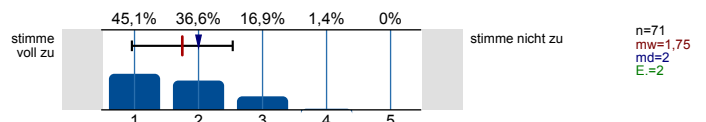


Die Lehrperson...

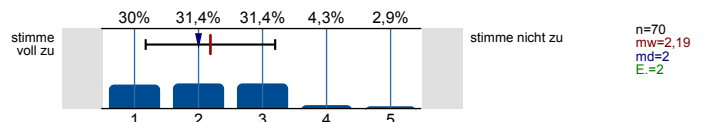
...wirkt bei den Einzelterminen auf mich gut vorbereitet.



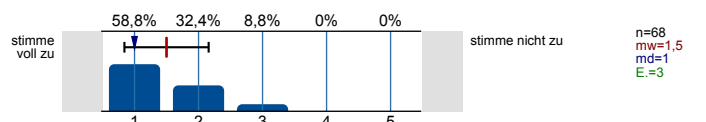
...zeigt ausgeprägtes Interesse am Lernerfolg der Studierenden.



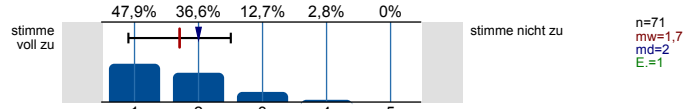
...fördert Fragen und aktive Mitarbeit der Studierenden.



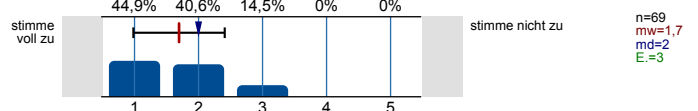
...geht auf Fragen bzw. Anmerkungen der Studierenden angemessen ein.



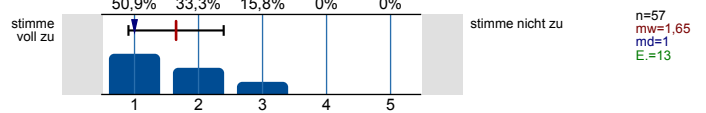
...sorgt für eine ruhige Arbeitsatmosphäre.



...schafft ein meiner Ansicht nach konstruktives Lernklima.

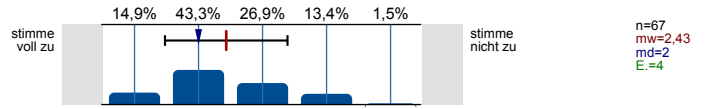


...steht mir bei Bedarf für Rückfragen und weitere Hilfestellung ausreichend zur Verfügung.

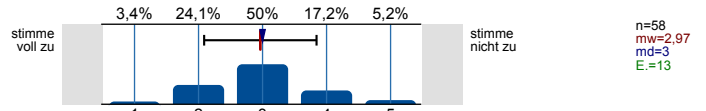


Ich habe den Eindruck, dass die Mehrheit der Studierenden in dieser Veranstaltung...

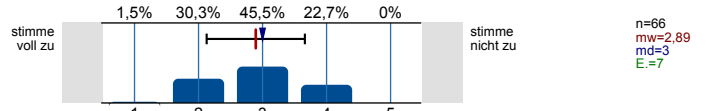
...die Einzeltermine regelmäßig besuchen.



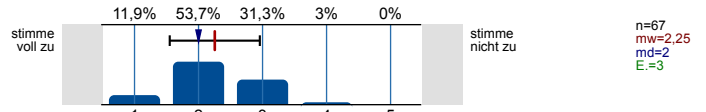
...sich ausreichend auf die Einzeltermine vorbereiten.



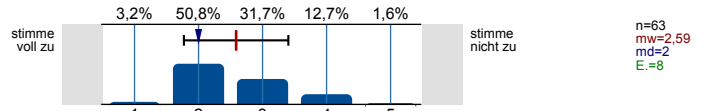
...sich, soweit möglich, aktiv an der Veranstaltung beteiligen.



...die Veranstaltung aufmerksam und interessiert verfolgen.

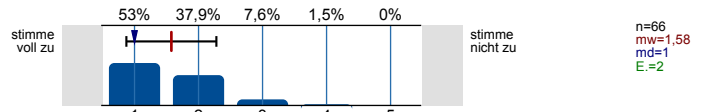


...ausreichend zum Gelingen der Veranstaltung beitragen.



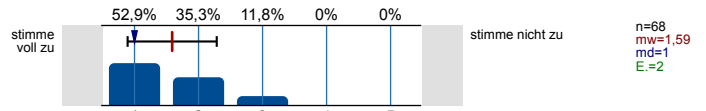
Hilfsmittel

Falls Hilfsmittel zur Vor- und Nachbereitung der Veranstaltung (z.B. Skript, Folien, E-Learning-Angebote) zur Verfügung gestellt werden: Diese Hilfsmittel empfinde ich als hilfreich.

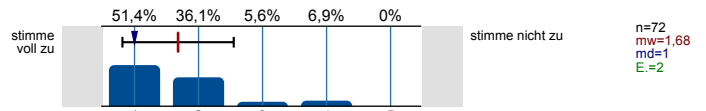


Vermittlung und Aufarbeitung von Inhalten

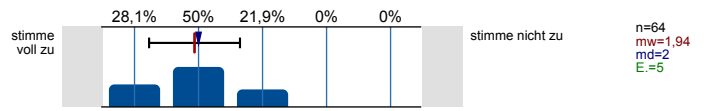
Die Lehr-/Lerninhalte werden verständlich vermittelt bzw. aufbereitet.



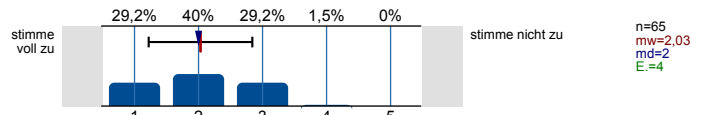
Dem Tempo bei der Vermittlung bzw. Erarbeitung von Lehr-/Lerninhalten kann ich gut folgen.



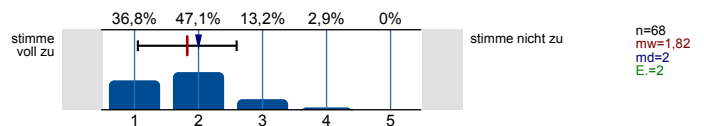
Ein Bezug zwischen Veranstaltungsinhalten und Berufsfeld bzw. Anwendung wird hergestellt.



Das Lernarrangement versetzt mich in die Lage, Inhalte selbstständig zu vertiefen.

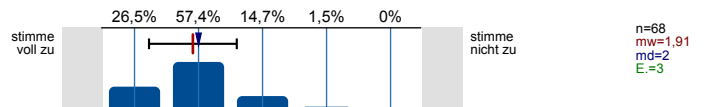


Die Anforderungen im Rahmen der Veranstaltung (Vor- und Nachbereitung, aktive Mitarbeit) kann ich erfüllen.

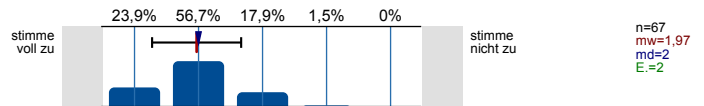


Die Veranstaltung trägt dazu bei, dass...

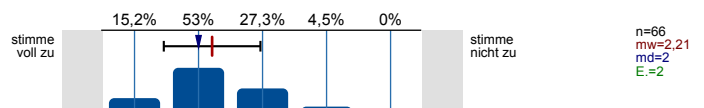
...ich grundlegende Sachverhalte zum behandelten Themengebiet wiedergeben kann.



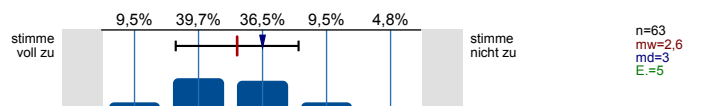
...ich in der Lage bin, eine typische Frage- bzw. Problemstellung des behandelten Themengebiets zu bearbeiten.



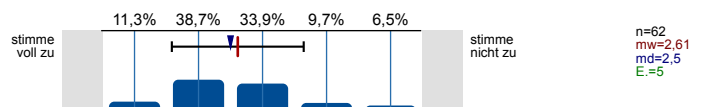
...ich Grenzen und Möglichkeiten behandelte Lehr-/ Lerninhalte (z.B. Widersprüche zwischen verschiedenen Modellen oder Verfahren) kritisch diskutieren kann.



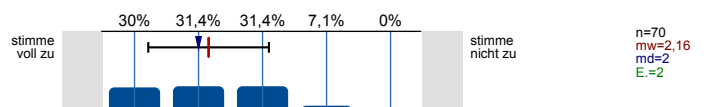
...ich meine fachmethodischen Kompetenzen (z.B. naturwissenschaftliche Arbeitsweisen, Methoden der Textanalyse, Methoden empirischer Sozialforschung) durch den Besuch der Veranstaltung verbessere.



...ich meine Kompetenz zu selbstständigem Arbeiten verbessere.

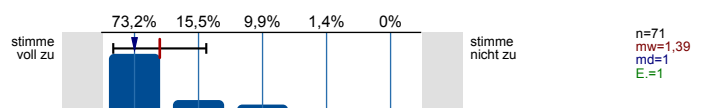


...ich mich für das behandelte Thema interessiere.

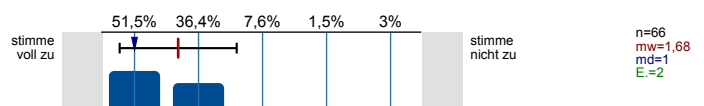


Lernraumbedingungen

Das Verhältnis der Studierenden-Anzahl zur Raumgröße ist aus meiner Sicht akzeptabel.

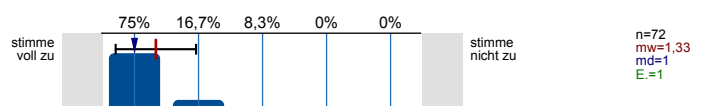


Die Ausstattung des Lernraums (Möbiliar, Medientechnik, ggf. Gestaltung der Lernplattform im Rahmen von E-Learning etc.) empfinde ich als zweckdienlich.

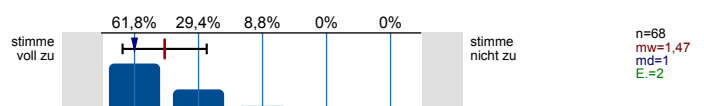


Übungsaufgaben...

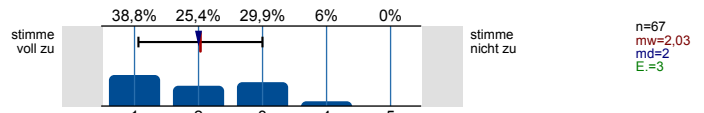
...passen zum Inhalt der zugehörigen Vorlesung.



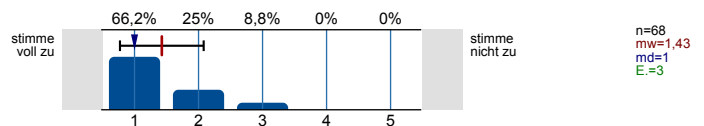
...tragen zum vertieften Verständnis der Inhalte bei.



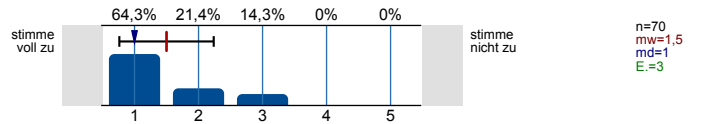
...tragen dazu bei, ich Theorie und Praxis besser verknüpfen kann.



...werden klar und verständlich gestellt.

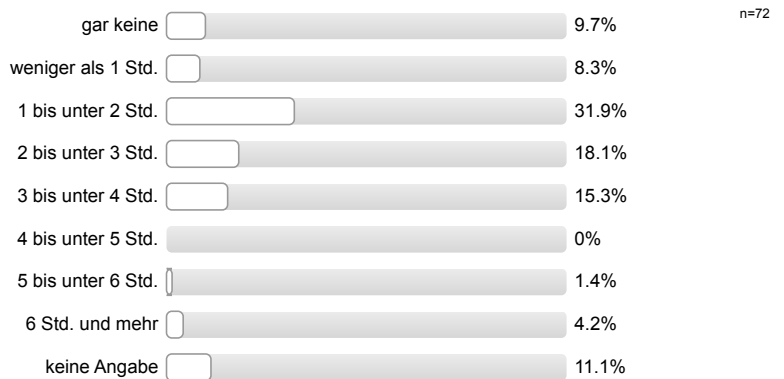


...werden nachvollziehbar besprochen bzw. korrigiert.



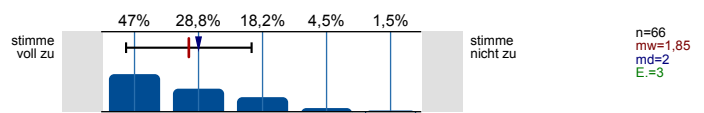
Workload

Wie viel Zeit verwenden Sie pro Woche durchschnittlich für die Vor- und Nachbereitung dieser Veranstaltung (ohne Präsenzzeit in der Veranstaltung!)?

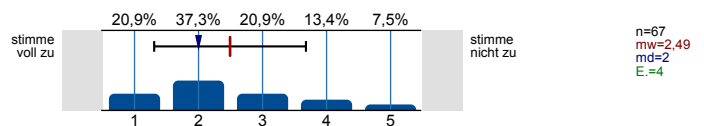


Workload

Den von mir für diese Veranstaltung zu erbringenden Vor- und Nachbereitungsaufwand kann ich insgesamt zeitlich leisten.

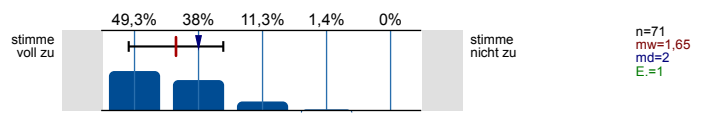


Mein Arbeitsaufwand für diese Veranstaltung deckt sich mit dem für vergleichbare andere Veranstaltungen, die ich selbst besuche oder besucht habe.

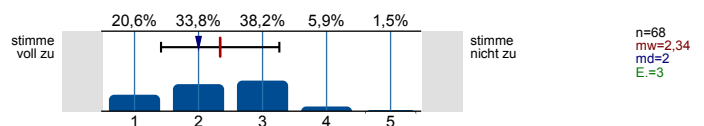


Gesamtbewertung

Das Anforderungsniveau der Veranstaltung war bisher für mich insgesamt angemessen.

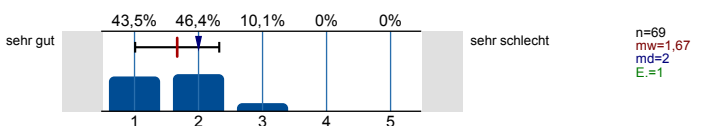


Diese Veranstaltung hatte für mich bis jetzt einen hohen Lerneffekt.



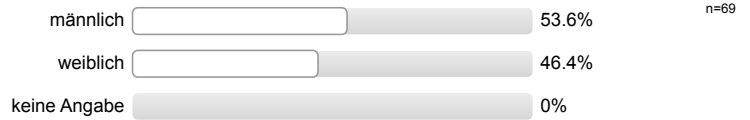
Gesamtbewertung

Alles in allem: Wie bewerten Sie diese Veranstaltung bisher?



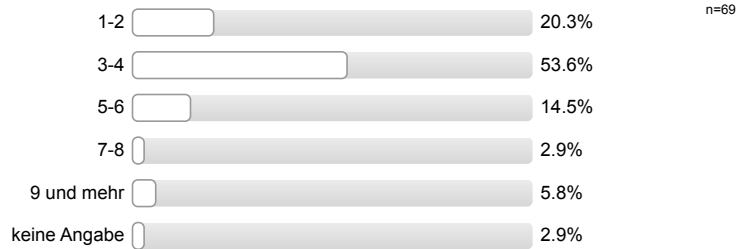
Soziodemografie

Ihr Geschlecht:



Soziodemografie

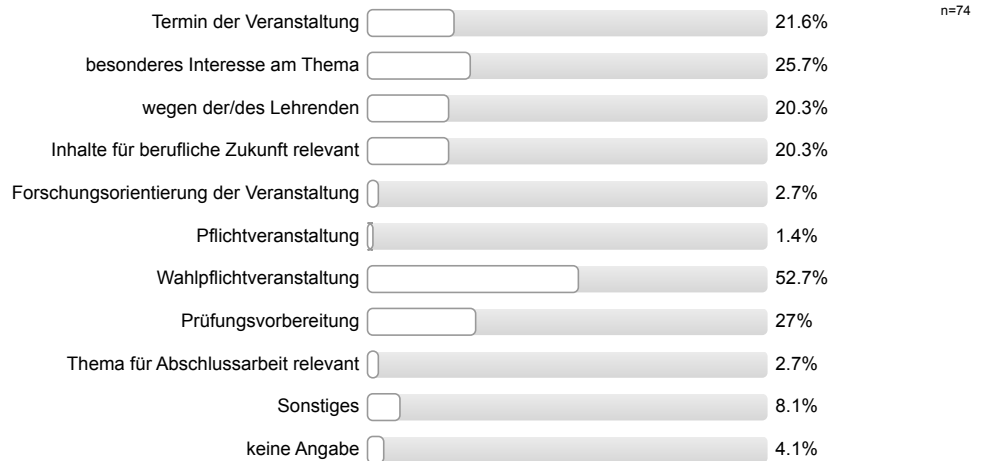
In welchem Fachsemester studieren Sie?



Innerhalb welches Studiengangs besuchen Sie diese Veranstaltung?



Aus welchen der folgenden Gründe besuchen Sie diese Veranstaltung? (Mehrfachnennung möglich.)



Profillinie

Teilbereich: Betriebswirtschaftslehre
 Name der/des Lehrenden: Prof. Dr. Jochen Theis
 Titel der Lehrveranstaltung: Controlling (MSM1920_44)
 (Name der Umfrage)

Verwendete Werte in der Profillinie: Mittelwert

Struktur und Aufbau

Die Lernziele der Veranstaltung werden deutlich gemacht.	stimme voll zu		stimme nicht zu	n=68	mw=1,66	md=2,00	s=0,66
Anforderungen (Vor- und Nachbereitung, aktive Mitarbeit) werden deutlich dargestellt.	stimme voll zu		stimme nicht zu	n=71	mw=2,08	md=2,00	s=0,87
Die Inhalte der Veranstaltung knüpfen an mein Vorwissen an.	stimme voll zu		stimme nicht zu	n=73	mw=1,73	md=2,00	s=0,69
Die Inhalte der Einzeltermine werden verständlich in einen thematischen Gesamtzusammenhang eingeordnet.	stimme voll zu		stimme nicht zu	n=71	mw=1,65	md=1,00	s=0,83
Prüfungsanforderungen werden deutlich dargestellt.	stimme voll zu		stimme nicht zu	n=68	mw=1,74	md=2,00	s=0,75

Die Lehrperson...

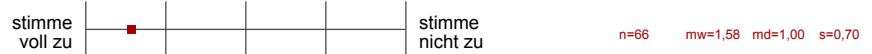
...wirkt bei den Einzelterminen auf mich gut vorbereitet.	stimme voll zu		stimme nicht zu	n=73	mw=1,27	md=1,00	s=0,53
...zeigt ausgeprägtes Interesse am Lernerfolg der Studierenden.	stimme voll zu		stimme nicht zu	n=71	mw=1,75	md=2,00	s=0,79
...fördert Fragen und aktive Mitarbeit der Studierenden.	stimme voll zu		stimme nicht zu	n=70	mw=2,19	md=2,00	s=1,01
...geht auf Fragen bzw. Anmerkungen der Studierenden angemessen ein.	stimme voll zu		stimme nicht zu	n=68	mw=1,50	md=1,00	s=0,66
...sorgt für eine ruhige Arbeitsatmosphäre.	stimme voll zu		stimme nicht zu	n=71	mw=1,70	md=2,00	s=0,80
...schafft ein meiner Ansicht nach konstruktives Lernklima.	stimme voll zu		stimme nicht zu	n=69	mw=1,70	md=2,00	s=0,71
...steht mir bei Bedarf für Rückfragen und weitere Hilfestellung ausreichend zur Verfügung.	stimme voll zu		stimme nicht zu	n=57	mw=1,65	md=1,00	s=0,74

Ich habe den Eindruck, dass die Mehrheit der Studierenden in dieser Veranstaltung...

...die Einzeltermine regelmäßig besuchen.	stimme voll zu		stimme nicht zu	n=67	mw=2,43	md=2,00	s=0,96
...sich ausreichend auf die Einzeltermine vorbereiten.	stimme voll zu		stimme nicht zu	n=58	mw=2,97	md=3,00	s=0,88
...sich, soweit möglich, aktiv an der Veranstaltung beteiligen.	stimme voll zu		stimme nicht zu	n=66	mw=2,89	md=3,00	s=0,77
...die Veranstaltung aufmerksam und interessiert verfolgen.	stimme voll zu		stimme nicht zu	n=67	mw=2,25	md=2,00	s=0,70
...ausreichend zum Gelingen der Veranstaltung beitragen.	stimme voll zu		stimme nicht zu	n=63	mw=2,59	md=2,00	s=0,82

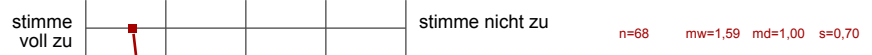
Hilfsmittel

Falls Hilfsmittel zur Vor- und Nachbereitung der Veranstaltung (z.B. Skript, Folien, E-Learning-Angebote) zur Verfügung gestellt werden: Diese

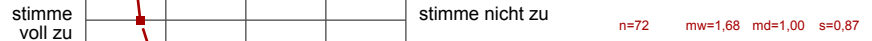


Vermittlung und Aufarbeitung von Inhalten

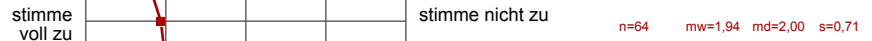
Die Lehr-/Lerninhalte werden verständlich vermittelt bzw. aufbereitet.



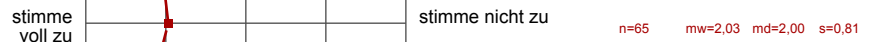
Dem Tempo bei der Vermittlung bzw. Erarbeitung von Lehr-/Lerninhalten kann ich gut folgen.



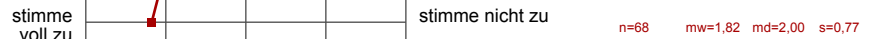
Ein Bezug zwischen Veranstaltungsinhalten und Berufsfeld bzw. Anwendung wird hergestellt.



Das Lernarrangement versetzt mich in die Lage, Inhalte selbstständig zu vertiefen.

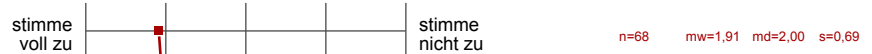


Die Anforderungen im Rahmen der Veranstaltung (Vor- und Nachbereitung, aktive Mitarbeit) kann ich erfüllen.

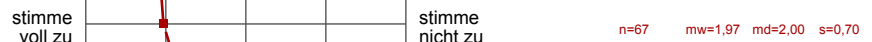


Die Veranstaltung trägt dazu bei, dass...

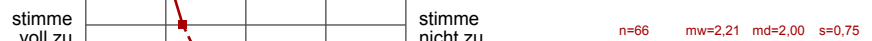
...ich grundlegende Sachverhalte zum behandelten Themengebiet wiedergeben kann.



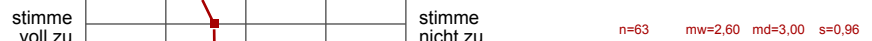
...ich in der Lage bin, eine typische Frage- bzw. Problemstellung des behandelten Themengebiets zu bearbeiten.



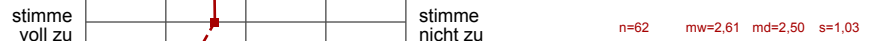
...ich Grenzen und Möglichkeiten behandelter Lehr-/Lerninhalte (z.B. Widersprüche zwischen verschiedenen Modellen oder Verfahren) kritisch



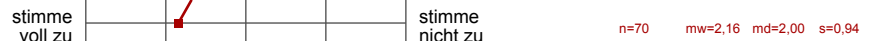
...ich meine fachmethodischen Kompetenzen (z.B. naturwissenschaftliche Arbeitsweisen, Methoden der Textanalyse, Methoden empirischer



Arbeiten verbessere.

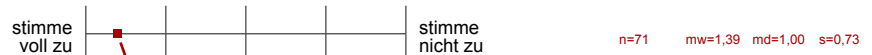


...ich mich für das behandelte Thema interessiere.

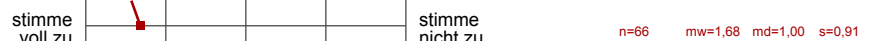


Lernraumbedingungen

Das Verhältnis der Studierenden-Anzahl zur Raumgröße ist aus meiner Sicht akzeptabel.

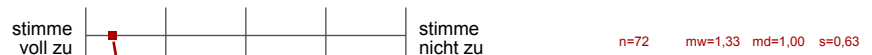


Die Ausstattung des Lernraums (Möbiliar, Medientechnik, ggf. Gestaltung der Lernplattform im Rahmen von E-Learning etc.) empfinde ich als

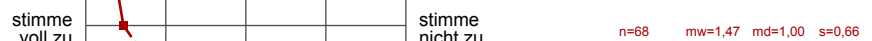


Übungsaufgaben...

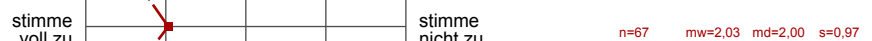
...passen zum Inhalt der zugehörigen Vorlesung.



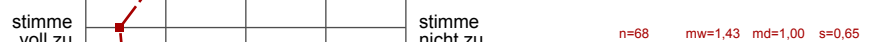
...tragen zum vertieften Verständnis der Inhalte bei.



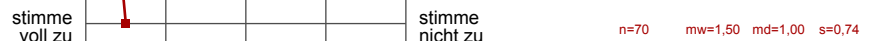
...tragen dazu bei, ich Theorie und Praxis besser verknüpfen kann.



...werden klar und verständlich gestellt.



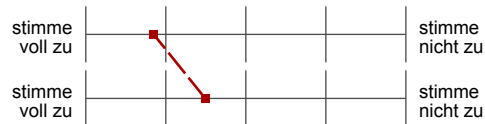
...werden nachvollziehbar besprochen bzw. korrigiert.



Workload

Den von mir für diese Veranstaltung zu erbringenden Vor- und Nachbereitungsaufwand kann ich insgesamt zeitlich leisten.

Mein Arbeitsaufwand für diese Veranstaltung deckt sich mit dem für vergleichbare andere Veranstaltungen, die ich selbst besuche oder



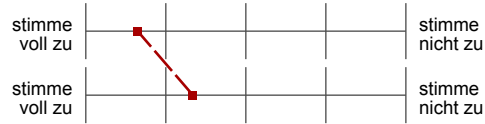
n=66 mw=1,85 md=2,00 s=0,98

n=67 mw=2,49 md=2,00 s=1,19

Gesamtbewertung

Das Anforderungsniveau der Veranstaltung war bisher für mich insgesamt angemessen.

Diese Veranstaltung hatte für mich bis jetzt einen hohen Lerneffekt.



n=71 mw=1,65 md=2,00 s=0,74

n=68 mw=2,34 md=2,00 s=0,92

Gesamtbewertung

Alles in allem: Wie bewerten Sie diese Veranstaltung bisher?



n=69 mw=1,67 md=2,00 s=0,66

Offene Kommentare der Studierenden:

a) „Was hat Ihnen an dieser Veranstaltung bisher besonders gut gefallen?“

- Die Folien sind verständlich.
- Die Übung zu den Vorlesungen.
- Die direkte Anwendbarkeit der Theorie durch angemessene Übungsaufgaben.
- Der gut strukturierte Zeitplan.
- Die vielen Übungen.
- Die freundliche und aufgeschlossene Atmosphäre seitens des Lehrstuhlteams.
- Dass bei Unruhe um Ruhe gebeten wird.
- Die Angaben, worauf wir bei der Klausur zu achten haben.
- Die Struktur.
- Die gute Strukturierung der Themengebiete.
- Die sinnvolle Aufgabenbeurteilung.
- Die Strukturiertheit des Vortragenden.
- Der Bezug zur Praxis.
- Die gute Erklärweise.
- Die Übungsaufgaben und Fallstudien werden zur Vorbereitung auf die Klausur bearbeitet.
- Die gute Vortragsweise: deutlich gesprochen, verständlich erklärt.
- Kurzweilig.
- Die Atmosphäre, die Herr Dr. Theis im Hörsaal schafft.
- Die Einbindung von Übungsaufgaben (Fallstudien, „Altklausuren“).
- Die Übungsaufgaben.
- Herr Dr. Theis erklärt die Themen verbindlich und nicht zu abstrakt.
- Es gab für jeden Bereich ein Beispiel.

b) „Was könnte künftig besser gemacht werden?“

- Die Zeit sollte mehr ausgenutzt werden, um mehr die Thematik zu vertiefen.
- Bitte mehr Übungsaufgaben zur Klausurvorbereitung anbieten.
- Bitte leserlicher schreiben.
- Bitte mehr Mühe geben bei der Korrektur.
- Es könnte stärker in die Tiefe geben.
- Es ist lediglich anzumerken, dass bei der Raumgröße ggf. ein Mikrofon besser wäre als ohne zu sprechen.
- Leider wenig strategisches Controlling.
- Bitte mehr und tiefergehende Inhalte.
- Die Vorlesung online zur Verfügung stellen.
- Bitte noch eine Klausur bereitstellen, die besprochen werden kann.
- Das Tempo könnte etwas reduziert werden, da es zwischendurch etwas schwierig werden kann, mitzuschreiben bzw. Notizen zu machen.
- Viele Inhalte wurden bereits im Rahmen anderer Veranstaltungen erläutert.
- Noch mehr Praxisbezug wäre super.