

Lehrveranstaltungsevaluation im Wintersemester 2012/13

der

Mercator School of Management

Fakultät für Betriebswirtschaftslehre

der Universität Duisburg-Essen

Campus Duisburg

Lehrstuhl:

Servicebereich Studium, Lehre, Schlüsselkompetenzen

Veranstaltung:

Business English Refreshers' Course - Level I (M.A. Jörn Benzinger)

Der Dekan

M.A. Jörn Benzinger

Business English Refreshers' Course - Level I (WS12/13)

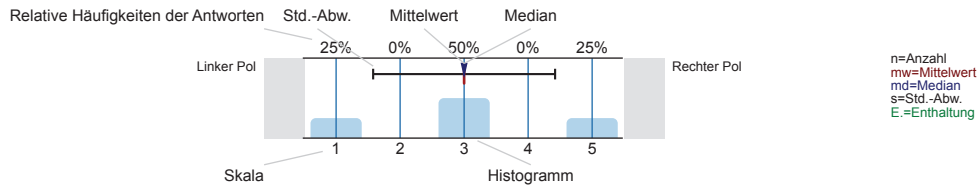
Erfasste Fragebögen = 21



Auswertungsteil der geschlossenen Fragen

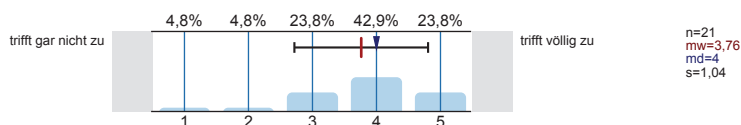
Legende

Fragestext

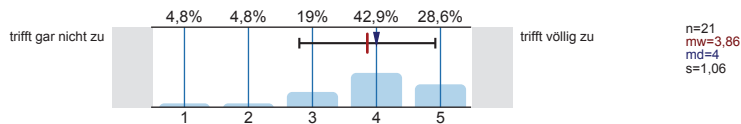


Inhalte/Aufbau

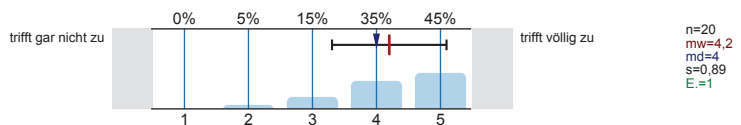
Den Schwierigkeitsgrad des in dieser LV behandelten Stoffes empfinde ich insgesamt NICHT als zu hoch.



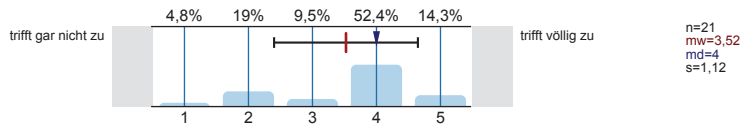
Den Umfang der in dieser LV behandelten Inhalte empfinde ich insgesamt NICHT als zu hoch.



Die thematische Abfolge der behandelten Themenbereiche wirkt auf mich aufeinander abgestimmt.

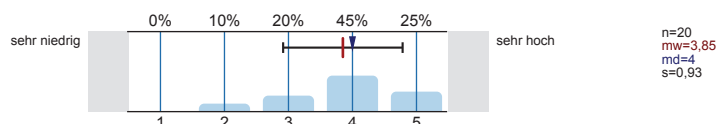


Zu Beginn jeder Sitzung gibt es für mich ausreichende Anknüpfungen an die Vorwoche.

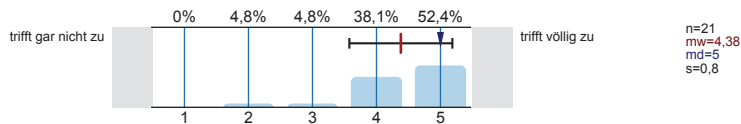


Wissensvermittlung

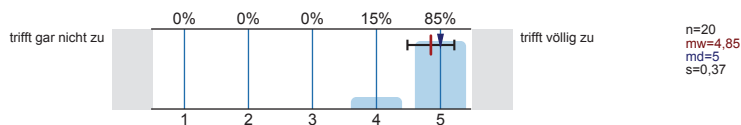
Wie hoch schätzen Sie die Nützlichkeit der veranstaltungsbegleitenden Unterlagen ein?



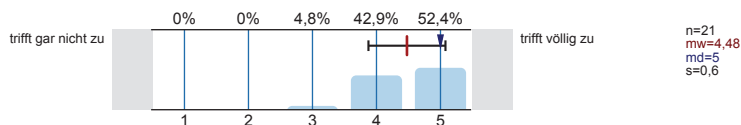
Die eingesetzten Medien tragen bei mir zum besseren Verständnis der Lehrinhalte bei.



Aktive Mitarbeit der Studierenden ist möglich und erwünscht.

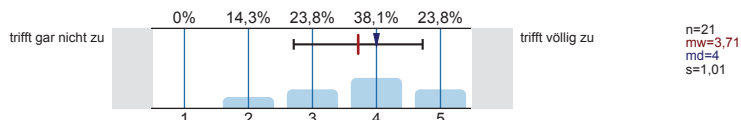


Fragen werden von der/dem Lehrenden für mich ausreichend klar und ausführlich beantwortet.

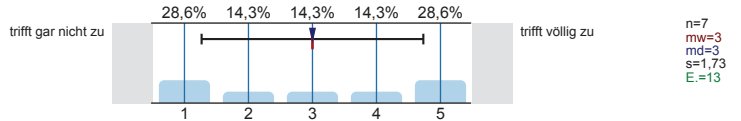


Vor-/Nachbereitung

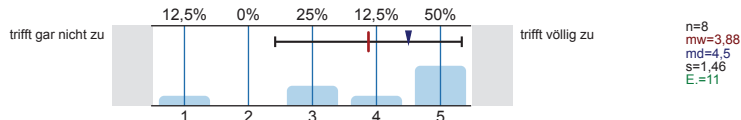
Den Vor- und Nachbereitungsaufwand empfinde ich NICHT als zu hoch.



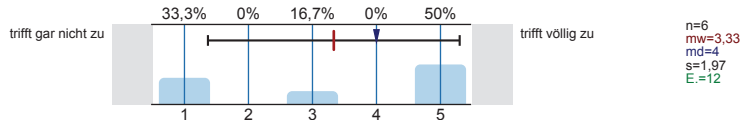
Die angegebene Literatur ist für die Vor- und Nachbereitung der LV geeignet.



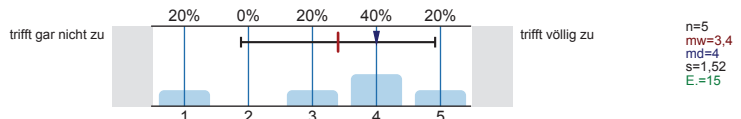
Auf Wunsch werde ich vom Team des Lehrstuhls bei meiner Vor- und Nachbereitung angemessen unterstützt.



Die Internetangebote des Lehrstuhls unterstützen meine Vor- und Nachbereitung in sinnvoller Weise.

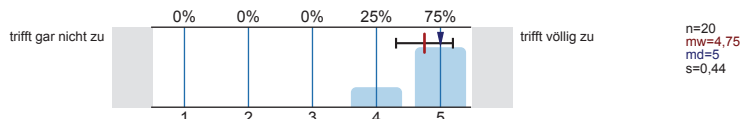


Die Internetangebote des Lehrstuhls sind für mich aktuell genug.

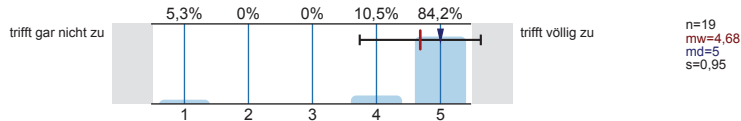


Lehrperson

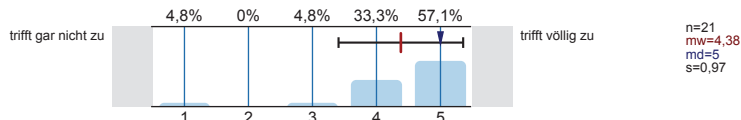
Die/der Lehrende wirkt auf mich gut vorbereitet.



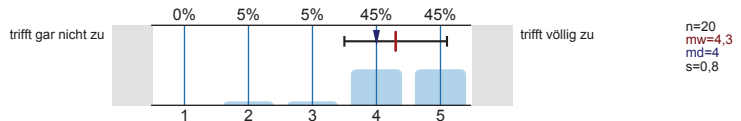
Die/der Lehrende spricht klar und deutlich.



Die Darstellungen und Erklärungsschritte der/des Lehrenden kann ich inhaltlich gut nachvollziehen.

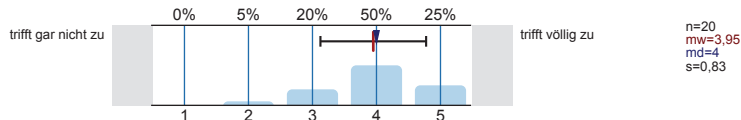


Die/der Lehrende zeigt Interesse am Lernerfolg der Studierenden.

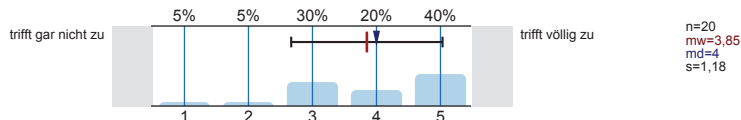


Praxisbezug

Komplexere Sachverhalte werden anhand von Beispielen für mich anschaulich und nachvollziehbar dargestellt.

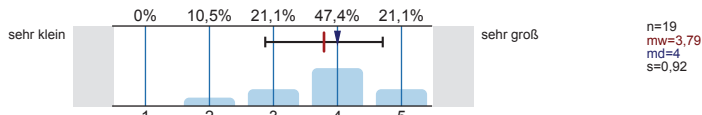


Ich habe das Gefühl, dass mich diese LV auf spätere Aufgaben im Berufsleben vorbereitet.

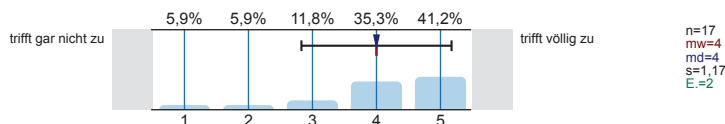


Studiumsbezug

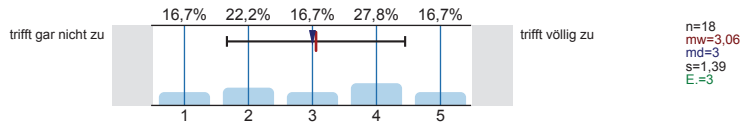
Den Lerneffekt dieser LV empfinde ich bisher als...



Die Relevanz der Lehrinhalte für das Studienziel wurde klar verdeutlicht.

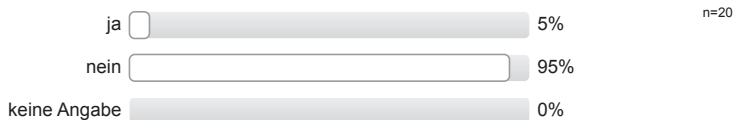


Inhaltliche Bezüge zu anderen Veranstaltungen sind für mich ersichtlich.



Sonstige Angaben

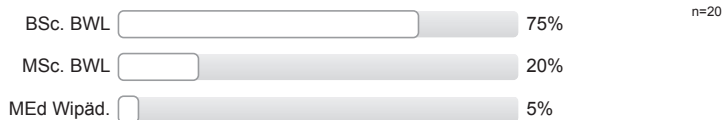
Haben Sie diese LV in einem früheren Semester schon einmal besucht?



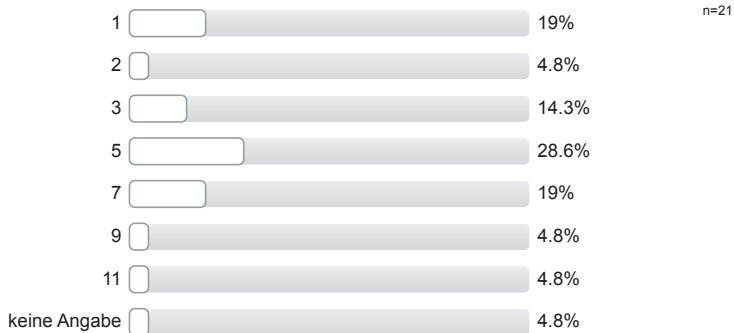
Ihr Geschlecht:



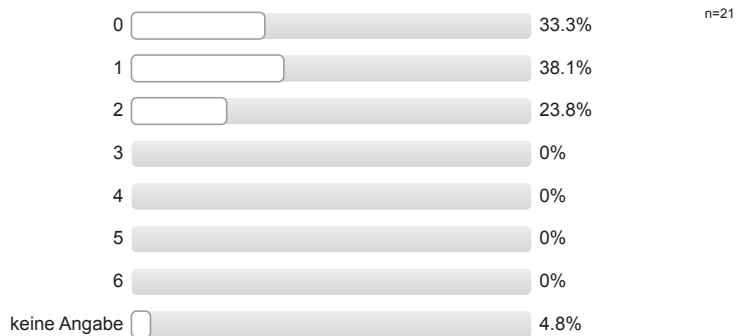
Welchen Studiengang belegen Sie?



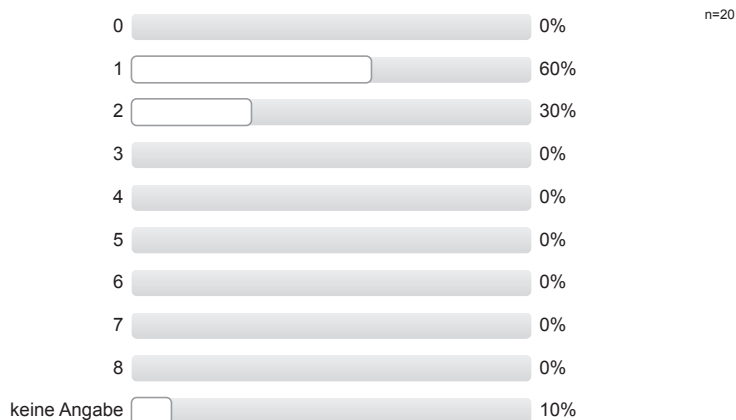
In welchem Fachsemester (d.h. Semester in diesem Studiengang) studieren Sie?



An wie vielen Sitzungen der LV haben Sie in diesem Semester bisher NICHT teilnehmen können?



Wie viele Stunden verwenden Sie pro Woche durchschnittlich für die Vor- und Nachbereitung dieser LV? (Ohne die Zeit der eigentlichen LV und den Arbeitsaufwand für Leistungsnachweis bzw. Prüfung)



Profillinie

Teilbereich: Betriebswirtschaftslehre

Name der/des Lehrenden: M.A. Jörn Benzinger

Titel der Lehrveranstaltung: Business English Refreshers' Course - Level I
(Name der Umfrage)

Verwendete Werte in der Profillinie: Mittelwert

Inhalte/Aufbau

Den Schwierigkeitsgrad des in dieser LV behandelten Stoffes empfinde ich insgesamt NICHT als zu hoch.	trifft gar nicht zu								trifft völlig zu	n=21	mw=3,76
Den Umfang der in dieser LV behandelten Inhalte empfinde ich insgesamt NICHT als zu hoch.	trifft gar nicht zu								trifft völlig zu	n=21	mw=3,86
Die thematische Abfolge der behandelten Themenbereiche wirkt auf mich aufeinander abgestimmt.	trifft gar nicht zu								trifft völlig zu	n=20	mw=4,20
Zu Beginn jeder Sitzung gibt es für mich ausreichende Anknüpfungen an die Vorwoche.	trifft gar nicht zu								trifft völlig zu	n=21	mw=3,52

Wissensvermittlung

Wie hoch schätzen Sie die Nützlichkeit der veranstaltungsbegleitenden Unterlagen ein?	sehr niedrig								sehr hoch	n=20	mw=3,85
Die eingesetzten Medien tragen bei mir zum besseren Verständnis der Lehrinhalte bei.	trifft gar nicht zu								trifft völlig zu	n=21	mw=4,38
Aktive Mitarbeit der Studierenden ist möglich und erwünscht.	trifft gar nicht zu								trifft völlig zu	n=20	mw=4,85
Fragen werden von der/dem Lehrenden für mich ausreichend klar und ausführlich beantwortet.	trifft gar nicht zu								trifft völlig zu	n=21	mw=4,48

Vor-/Nachbereitung

Den Vor- und Nachbereitungsaufwand empfinde ich NICHT als zu hoch.	trifft gar nicht zu								trifft völlig zu	n=21	mw=3,71
Die angegebene Literatur ist für die Vor- und Nachbereitung der LV geeignet.	trifft gar nicht zu								trifft völlig zu	n=7	mw=3,00
Auf Wunsch werde ich vom Team des Lehrstuhls bei meiner Vor- und Nachbereitung angemessen unterstützt.	trifft gar nicht zu								trifft völlig zu	n=8	mw=3,88
Die Internetangebote des Lehrstuhls unterstützen meine Vor- und Nachbereitung in sinnvoller Weise.	trifft gar nicht zu								trifft völlig zu	n=6	mw=3,33
Die Internetangebote des Lehrstuhls sind für mich aktuell genug.	trifft gar nicht zu								trifft völlig zu	n=5	mw=3,40

Lehrperson

Die/der Lehrende wirkt auf mich gut vorbereitet.	trifft gar nicht zu								trifft völlig zu	n=20	mw=4,75
Die/der Lehrende spricht klar und deutlich.	trifft gar nicht zu								trifft völlig zu	n=19	mw=4,68
Die Darstellungen und Erklärungsschritte der/des Lehrenden kann ich inhaltlich gut nachvollziehen.	trifft gar nicht zu								trifft völlig zu	n=21	mw=4,38
Die/der Lehrende zeigt Interesse am Lernerfolg der Studierenden.	trifft gar nicht zu								trifft völlig zu	n=20	mw=4,30

Praxisbezug

Komplexere Sachverhalte werden anhand von Beispielen für mich anschaulich und nachvollziehbar dargestellt.	trifft gar nicht zu		trifft völlig zu	n=20	mw=3,95
Ich habe das Gefühl, dass mich diese LV auf spätere Aufgaben im Berufsleben vorbereitet.	trifft gar nicht zu		trifft völlig zu	n=20	mw=3,85

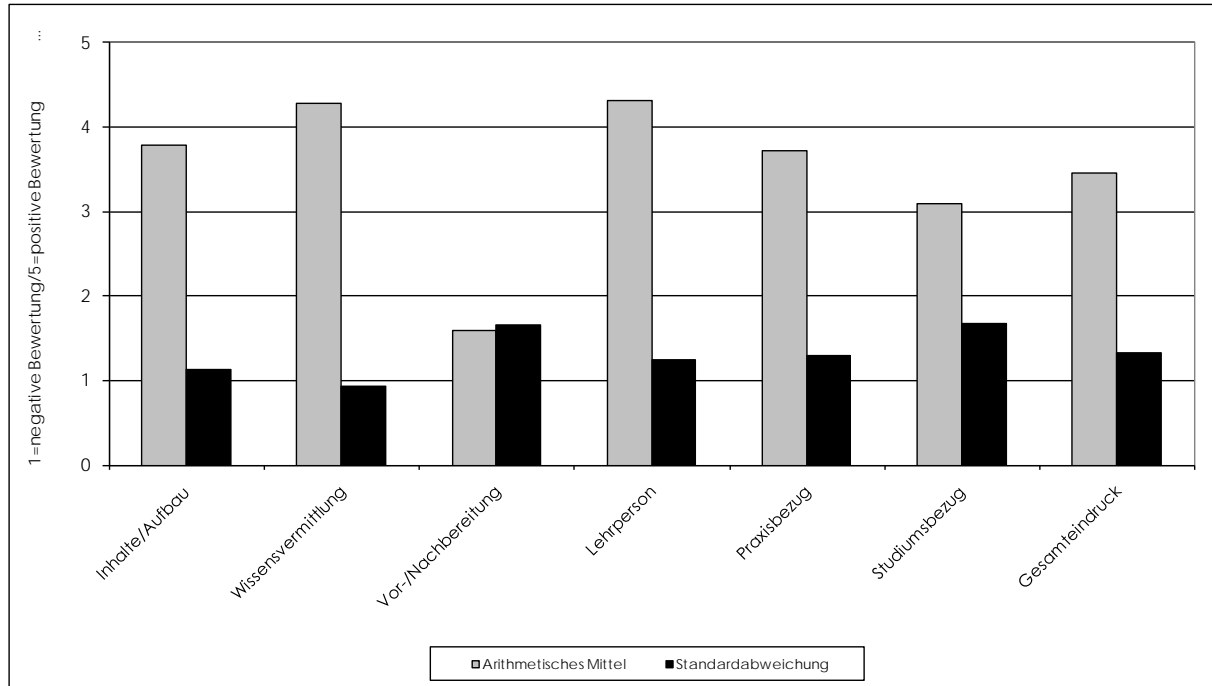
Studiumsbezug

Den Lerneffekt dieser LV empfinde ich bisher als...	sehr klein		sehr groß	n=19	mw=3,79
Die Relevanz der Lehrinhalte für das Studienziel wurde klar verdeutlicht.	trifft gar nicht zu		trifft völlig zu	n=17	mw=4,00
Inhaltliche Bezüge zu anderen Veranstaltungen sind für mich ersichtlich.	trifft gar nicht zu		trifft völlig zu	n=18	mw=3,06

Aggregierte Bewertungsitems nach Schwerpunktfeldern

Die ungewichtete Verteilung der Items erfolgt nach folgendem Schlüssel:

Schwerpunkt	Inhalte/Aufbau	Wissensvermittlung	Vor-/Nachbereitung	Lehrperson	Praxisbezug	Studiumsbezug
Items	Schwierigkeitsgrad Umfang Abfolge Anknüpfung	Unterlagen Medien Interaktion Fragenbeantwortung	Arbeitsaufwand Literatur Lehrstuhl Internet (Art) Internet (Aktualität)	Vorbereitung Sprachstil Erklärungsweise Engagement	Anschaulichkeit Berufsvorbereitung	Lerneffekt Studienrelevanz Inhaltsbezüge



Aggregierter Schwerpunkt	Arithmetisches Mittel	Standardabweichung	Aggregierter Schwerpunkt	Arithmetisches Mittel	Standardabweichung
Inhalte/Aufbau	3,79	1,12	Praxisbezug	3,71	1,30
Wissensvermittlung	4,29	0,94	Studiumsbezug	3,10	1,68
Vor-/Nachbereitung	1,59	1,66	Gesamteindruck	3,46	1,33
Lehrperson	4,31	1,25			

Offene Kommentare der Studierenden:

- Nach den Präsentationen sollten Diskussionsrunden abgehalten werden.
- Hausaufgaben sollten direkt nach der Stunde verteilt werden.