

**Lehrveranstaltungsevaluation im Wintersemester 2009/2010**

der

Mercator School of Management

Fakultät für Betriebswirtschaftslehre

der Universität Duisburg-Essen

Campus Duisburg

Lehrstuhl:

**Unternehmens- und Technologieplanung/Telekommunikationswirtschaft**

Veranstaltung:

**Planung und Organisation** (Prof. Dr. Torsten J. Gerpott)

Die Dekanin

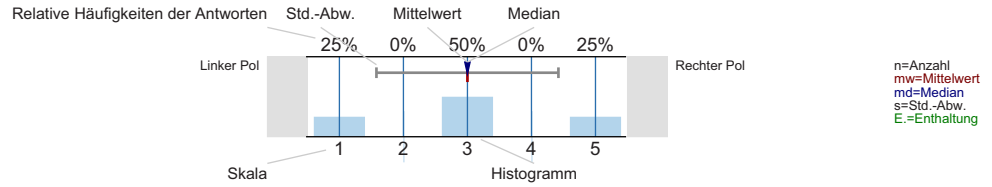
Prof. Dr. Torsten J. Gerpott  
 Planung und Organisation (WS09/10)  
 Erfasste Fragebögen = 406



Auswertungsteil der geschlossenen Fragen

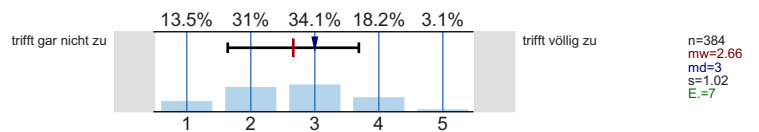
Legende

Fragestext

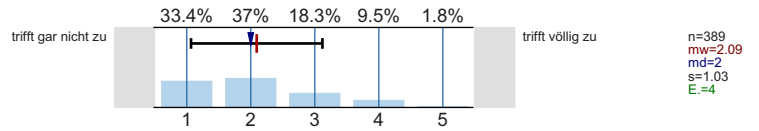


Inhalte/Aufbau

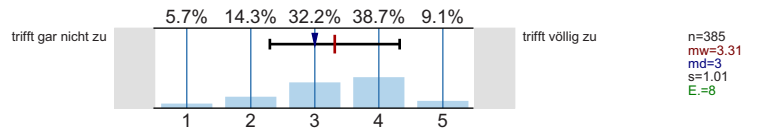
Den Schwierigkeitsgrad des in dieser LV behandelten Stoffes empfinde ich insgesamt NICHT als zu hoch.



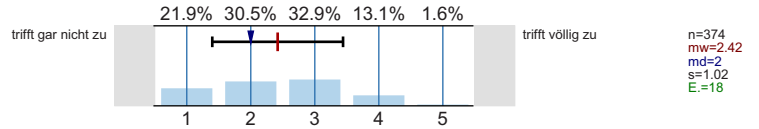
Den Umfang der in dieser LV behandelten Inhalte empfinde ich insgesamt NICHT als zu hoch.



Die thematische Abfolge der behandelten Themenbereiche wirkt auf mich aufeinander abgestimmt.

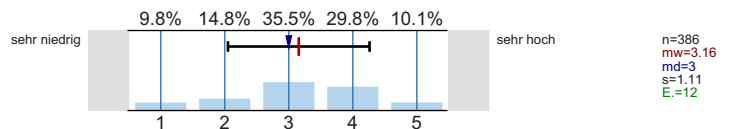


Zu Beginn jeder Sitzung gibt es für mich ausreichende Anknüpfungen an die Vorwoche.

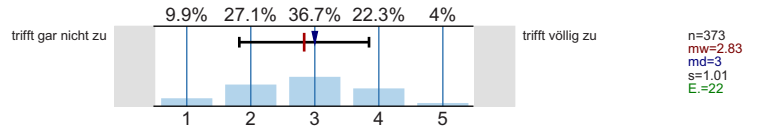


Wissensvermittlung

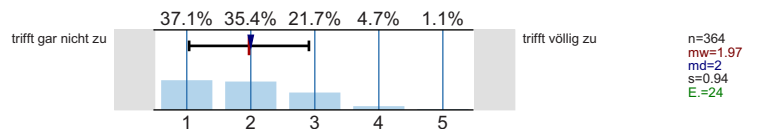
Wie hoch schätzen Sie die Nützlichkeit der veranstaltungsbegleitenden Unterlagen ein?



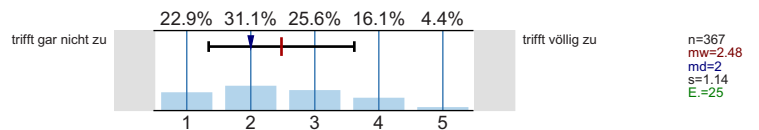
Die eingesetzten Medien tragen bei mir zum besseren Verständnis der Lehrinhalte bei.



Aktive Mitarbeit der Studierenden ist möglich und erwünscht.

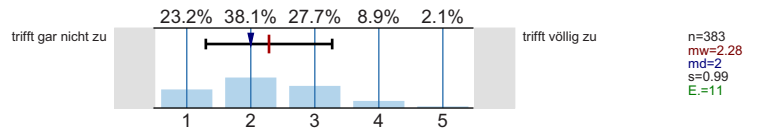


Fragen werden von der/dem Lehrenden für mich ausreichend klar und ausführlich beantwortet.

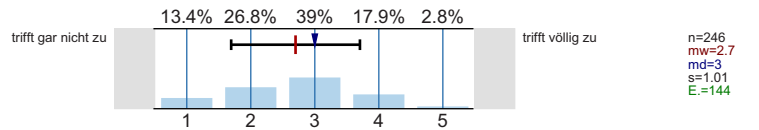


**Vor-/Nachbereitung**

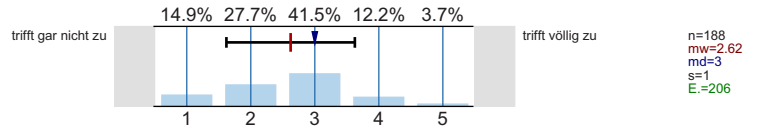
Den Vor- und Nachbereitungsaufwand empfinde ich NICHT als zu hoch.



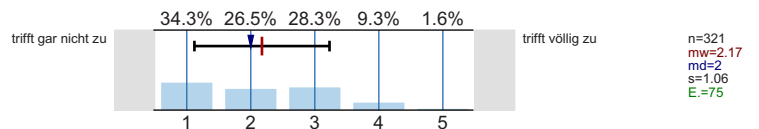
Die angegebene Literatur ist für die Vor- und Nachbereitung der LV geeignet.



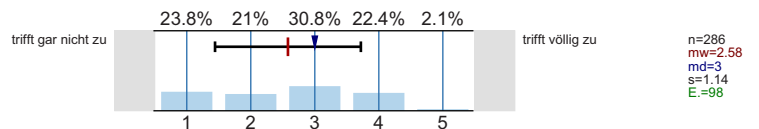
Auf Wunsch werde ich vom Team des Lehrstuhls bei meiner Vor- und Nachbereitung angemessen unterstützt.



Die Internetangebote des Lehrstuhls unterstützen meine Vor- und Nachbereitung in sinnvoller Weise.

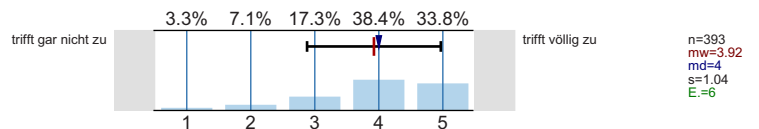


Die Internetangebote des Lehrstuhls sind für mich aktuell genug.

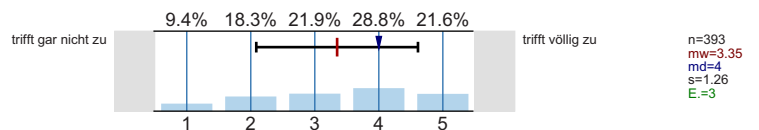


**Lehrperson**

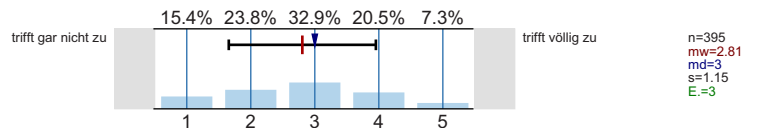
Die/der Lehrende wirkt auf mich gut vorbereitet.



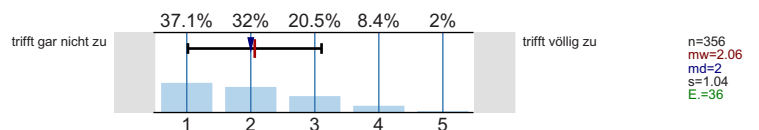
Die/der Lehrende spricht klar und deutlich.



Die Darstellungen und Erklärungsschritte der/des Lehrenden kann ich inhaltlich gut nachvollziehen.

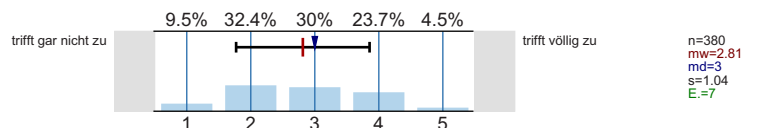


Die/der Lehrende zeigt Interesse am Lernerfolg der Studierenden.

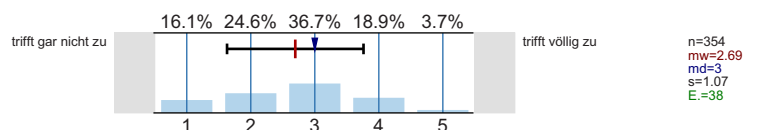


**Praxisbezug**

Komplexere Sachverhalte werden anhand von Beispielen für mich anschaulich und nachvollziehbar dargestellt.

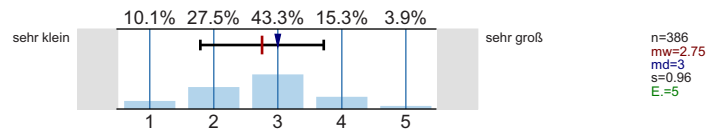


Ich habe das Gefühl, dass mich diese LV auf spätere Aufgaben im Berufsleben vorbereitet.

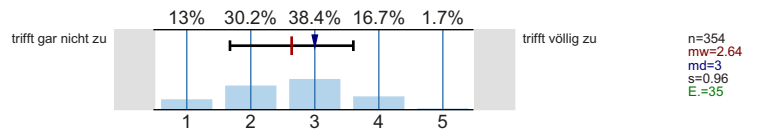


**Studiumsbezug**

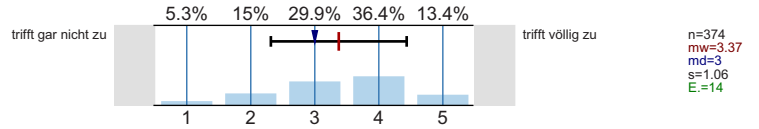
Den Lerneffekt dieser LV empfinde ich bisher als...



Die Relevanz der Lehrinhalte für das Studienziel wurde klar verdeutlicht.

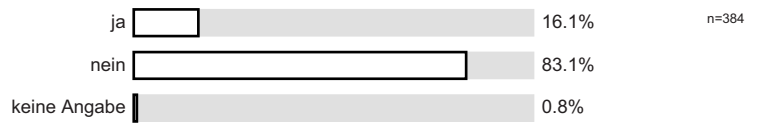


Inhaltliche Bezüge zu anderen Veranstaltungen sind für mich ersichtlich.

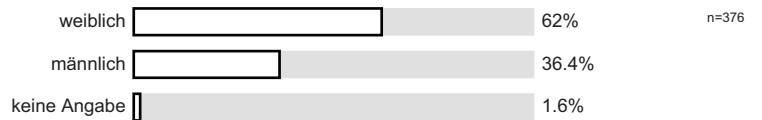


Sonstige Angaben

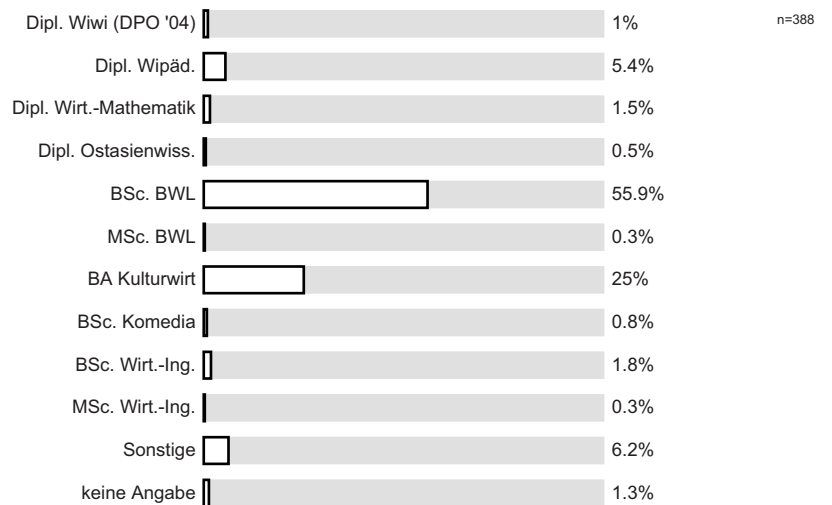
Haben Sie diese LV in einem früheren Semester schon einmal besucht?



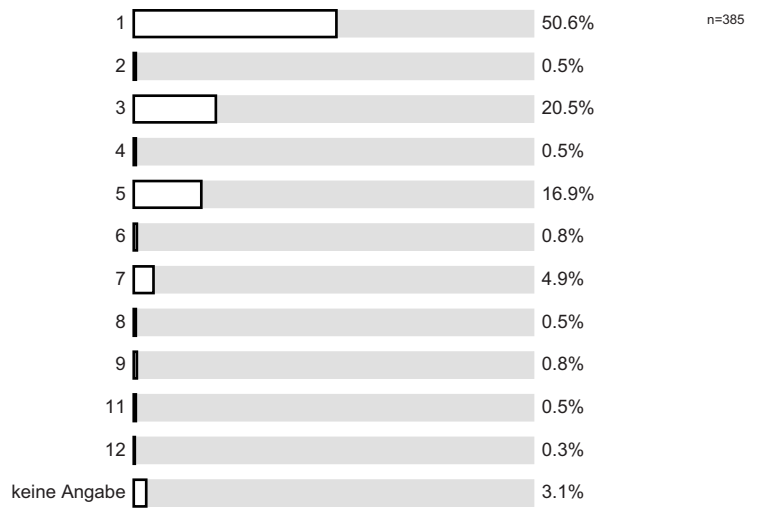
Ihr Geschlecht:



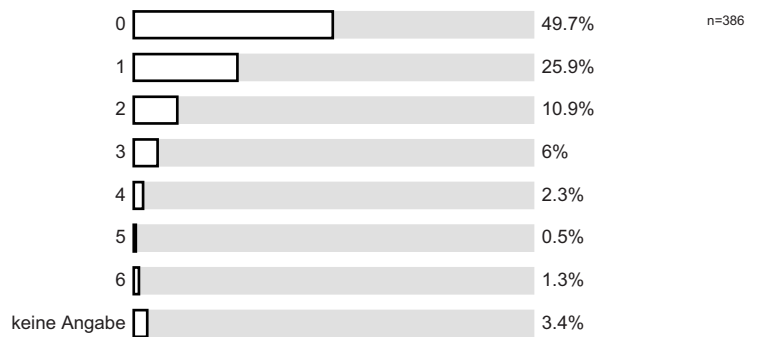
Welchen Studiengang belegen Sie?



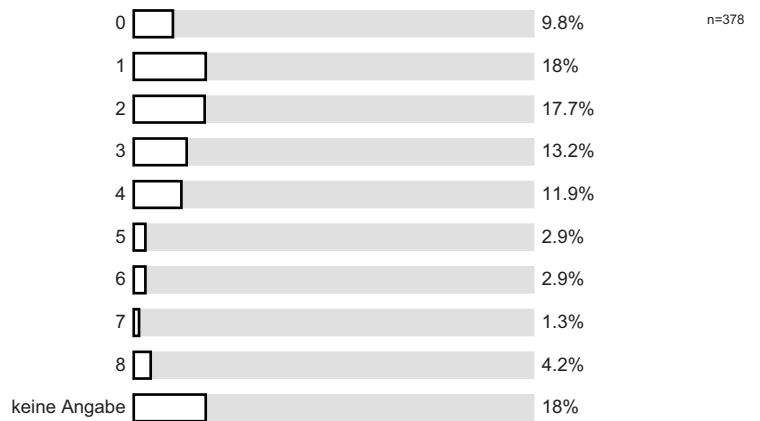
In welchem Fachsemester (d.h. Semester in diesem Studiengang) studieren Sie?



An wie vielen Sitzungen der LV haben Sie in diesem Semester bisher NICHT teilnehmen können?



Wie viele Stunden verwenden Sie pro Woche durchschnittlich für die Vor- und Nachbereitung dieser LV? (Ohne die Zeit der eigentlichen LV und den Arbeitsaufwand für Leistungsnachweis bzw. Prüfung)



# Profillinie

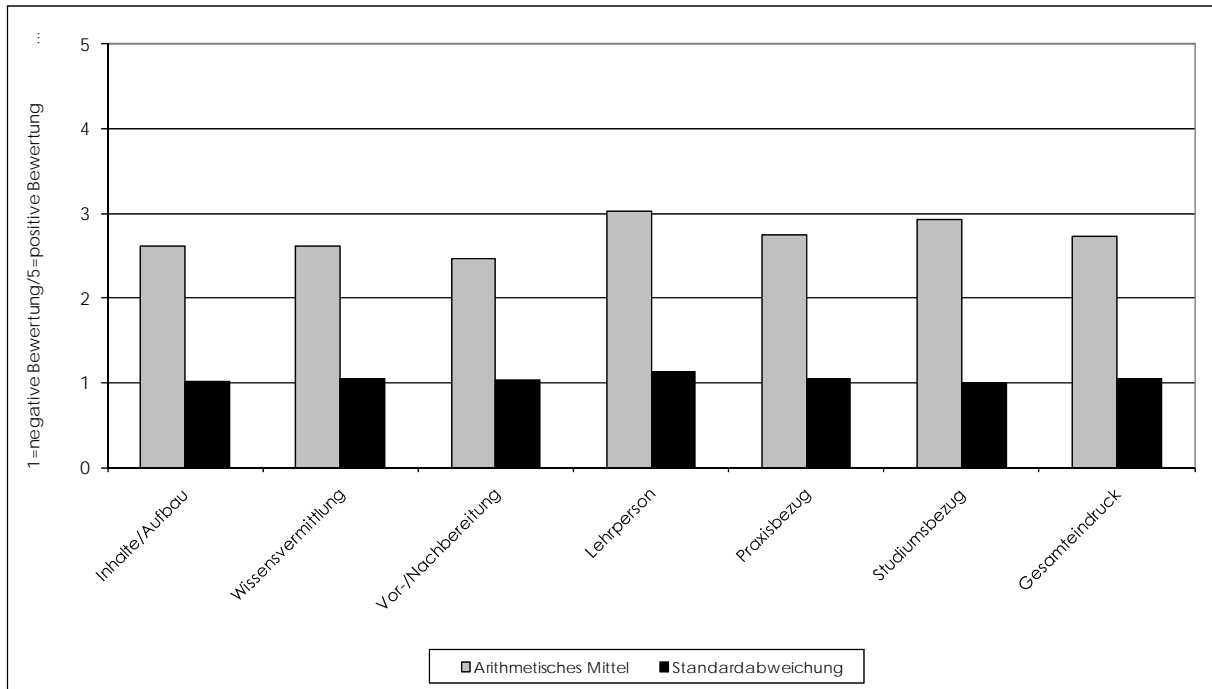
Teilbereich:	Betriebswirtschaftslehre
Name der/des Lehrenden:	Prof. Dr. Torsten J. Gerpott
Titel der Lehrveranstaltung: (Name der Umfrage)	Planung und Organisation

Den Schwierigkeitsgrad des in dieser LV behandelten Stoffes empfinde ich insgesamt NICHT als zu hoch.	trifft gar nicht zu		trifft völlig zu	n=384 mw=2.66
Den Umfang der in dieser LV behandelten Inhalte empfinde ich insgesamt NICHT als zu hoch.	trifft gar nicht zu		trifft völlig zu	n=389 mw=2.09
Die thematische Abfolge der behandelten Themenbereiche wirkt auf mich aufeinander abgestimmt.	trifft gar nicht zu		trifft völlig zu	n=385 mw=3.31
Zu Beginn jeder Sitzung gibt es für mich ausreichende Anknüpfungen an die Vorwoche.	trifft gar nicht zu		trifft völlig zu	n=374 mw=2.42
Wie hoch schätzen Sie die Nützlichkeit der veranstaltungsbegleitenden Unterlagen ein?	sehr niedrig		sehr hoch	n=386 mw=1.16
Die eingesetzten Medien tragen bei mir zum besseren Verständnis der Lehrinhalte bei.	trifft gar nicht zu		trifft völlig zu	n=373 mw=2.83
Aktive Mitarbeit der Studierenden ist möglich und erwünscht.	trifft gar nicht zu		trifft völlig zu	n=364 mw=1.97
Fragen werden von der/dem Lehrenden für mich ausreichend klar und ausführlich beantwortet.	trifft gar nicht zu		trifft völlig zu	n=367 mw=2.48
Den Vor- und Nachbereitungsaufwand empfinde ich NICHT als zu hoch.	trifft gar nicht zu		trifft völlig zu	n=383 mw=2.28
Die angegebene Literatur ist für die Vor- und Nachbereitung der LV geeignet.	trifft gar nicht zu		trifft völlig zu	n=246 mw=2.7
Auf Wunsch werde ich vom Team des Lehrstuhls bei meiner Vor- und Nachbereitung angemessen unterstützt.	trifft gar nicht zu		trifft völlig zu	n=188 mw=2.62
Die Internetangebote des Lehrstuhls unterstützen meine Vor- und Nachbereitung in sinnvoller Weise.	trifft gar nicht zu		trifft völlig zu	n=321 mw=2.17
Die Internetangebote des Lehrstuhls sind für mich aktuell genug.	trifft gar nicht zu		trifft völlig zu	n=286 mw=2.58
Die/der Lehrende wirkt auf mich gut vorbereitet.	trifft gar nicht zu		trifft völlig zu	n=393 mw=3.92
Die/der Lehrende spricht klar und deutlich.	trifft gar nicht zu		trifft völlig zu	n=393 mw=3.35
Die Darstellungen und Erklärungsschritte der/des Lehrenden kann ich inhaltlich gut nachvollziehen.	trifft gar nicht zu		trifft völlig zu	n=395 mw=2.81
Die/der Lehrende zeigt Interesse am Lernerfolg der Studierenden.	trifft gar nicht zu		trifft völlig zu	n=356 mw=2.06
Komplexere Sachverhalte werden anhand von Beispielen für mich anschaulich und nachvollziehbar dargestellt.	trifft gar nicht zu		trifft völlig zu	n=380 mw=2.81
Ich habe das Gefühl, dass mich diese LV auf spätere Aufgaben im Berufsleben vorbereitet.	trifft gar nicht zu		trifft völlig zu	n=354 mw=2.69
Den Lerneffekt dieser LV empfinde ich bisher als...	sehr klein		sehr groß	n=386 mw=2.75
Die Relevanz der Lehrinhalte für das Studienziel wurde klar verdeutlicht.	trifft gar nicht zu		trifft völlig zu	n=354 mw=2.64
Inhaltliche Bezüge zu anderen Veranstaltungen sind für mich ersichtlich.	trifft gar nicht zu		trifft völlig zu	n=374 mw=3.37

## Aggregierte Bewertungsitems nach Schwerpunktfeldern

Die ungewichtete Verteilung der Items erfolgt nach folgendem Schlüssel:

Schwerpunkt	Inhalte/Aufbau	Wissensvermittlung	Vor-/Nachbereitung	Lehrperson	Praxisbezug	Studiumsbezug
Items	Schwierigkeitsgrad Umfang Abfolge Anknüpfung	Unterlagen Medien Interaktion Fragenbeantwortung	Arbeitsaufwand Literatur Lehrstuhl Internet (Art) Internet (Aktualität)	Vorbereitung Sprachstil Erklärungsweise Engagement	Anschaulichkeit Berufsvorbereitung	Lerneffekt Studienrelevanz Inhaltsbezüge



Aggregierter Schwerpunkt	Arithmetisches Mittel	Standardabweichung	Aggregierter Schwerpunkt	Arithmetisches Mittel	Standardabweichung
Inhalte/Aufbau	2,62	1,02	Praxisbezug	2,75	1,05
Wissensvermittlung	2,61	1,05	Studiumsbezug	2,92	1,00
Vor-/Nachbereitung	2,47	1,04	Gesamteindruck	2,74	1,05
Lehrperson	3,03	1,12			

## Zusammenfassung der offenen Kommentare der Studierenden:

- Das Sprechtempo des Dozenten wird als zu hoch empfunden.
- Das Skript sollte zum Download zur Verfügung gestellt werden.
- Die Tutorien werden gelobt.
- Umfang, Schwierigkeit und Präsentation des Stoffes ist nicht auf einem Niveau für Erstsemesterer.
- Fragen werden in der Vorlesung nur unzureichend beantwortet.
- Das Skript sollte mit Seitenzahlen versehen werden.
- Es ist sehr positiv, dass viele Praxisbeispiele in der Vorlesung besprochen werden.
- Die Themen werden zu schnell und zu oberflächlich behandelt.
- Es sollte eine Klausursammlung ins Internet gestellt werden.
- Es wird zu viel auswendig gelerntes Wissen abgefragt.
- Aktive Mitarbeit der Studierenden sollte mehr unterstützt werden.