

Lehrveranstaltungsevaluation im Sommersemester 2025

der

Mercator School of Management

Fakultät für Betriebswirtschaftslehre

der Universität Duisburg-Essen

Campus Duisburg

Lehrstuhl:

Lehrstuhl für Produktions- und Logistikplanung

Veranstaltung:

Python Programmierkurs

(Prof. Dr. Schur)

Der Dekan

Prof. Dr. Rouven Schur

Python Programmierkurs (SoSe 25)

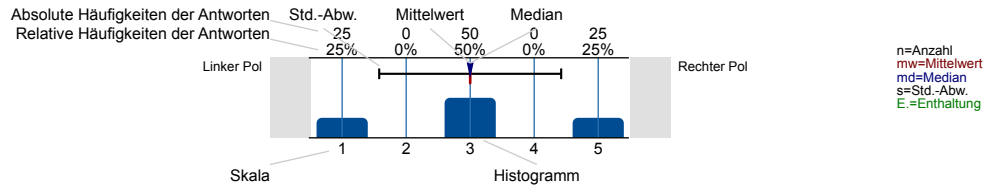
Erfasste Fragebögen = 10

UNIVERSITÄT
DUISBURG
ESSEN

Auswertungsteil der geschlossenen Fragen

Legende

Fragestext



Hinweise zum Datenschutz

Liebe*r Studierende*r,

der vorliegende Fragebogen zur Lehrveranstaltungsbewertung (LVB) ist dafür gemacht, Studierende und Lehrende miteinander ins Gespräch zu bringen und mögliche Weiterentwicklungsbedarfe für die Veranstaltung aufzuzeigen. Hierzu sieht das Verfahren der LVB vor, dass die Ergebnisse veranstaltungsintern diskutiert werden. Dies entspricht einer qualitativen und detaillierten Ergebnisanalyse, welche die Perspektiven von Studierenden und Lehrenden berücksichtigt. Das Ausfüllen des Fragebogens dauert etwa 10 bis 15 Minuten.

Wir freuen uns auf Ihre Rückmeldung,
Ihr Team studentisches Feedback und Lehrevaluation

Datenschutzhinweis

Die LVB wird von der Universität Duisburg-Essen (UDE) aufgrund ihrer gesetzlichen Aufgabe zur Qualitätssicherung durch Akkreditierung und Evaluation (§ 7 HG) i.V.m. Art. 6 Abs. 1 Satz 1 lit. e) DSGVO gemäß der "Ordnung für die Verfahren zum Qualitätsmanagement und zur Qualitätssicherung von Studium und Lehre sowie für Evaluationen (QM-Ordnung)" durchgeführt. Verantwortlich für die Datenverarbeitung ist das Zentrum für Hochschulqualitätsentwicklung (ZHQE) der UDE, Keetmanstr. 3-9, 47058 Duisburg; E-Mail: evaluation@uni-due.de; Tel.: 0203-379-7023. Der behördliche Datenschutzbeauftragte der UDE und damit des ZHQE ist Dr. Kai-Uwe Loser, Forsthausweg 2, 47057 Duisburg; E-Mail: kai-uwe.loser@uni-due.de; Tel.: 0234-32-28720. Die Lehrenden erhalten die hinsichtlich der Studierenden durch Aggregation anonymisierten Ergebnisse der Bewertung und besprechen sie in den entsprechenden Veranstaltungen. Das Dekanat erhält die aggregierten Ergebnisse der in ihren Bereich fallenden LVB auf veranstaltungs- und studiengangbezogener Ebene.

Sie haben zu jeder Zeit die Möglichkeit, das Ausfüllen des Fragebogens abzubrechen oder ihn unausgefüllt zu lassen, ohne dass Ihnen dadurch irgendwelche Nachteile entstehen. Bitte machen Sie Kommentare in konstruktiver Form und so, dass durch den Inhalt Ihrer Äußerung kein Rückschluss auf Ihre Person möglich ist.

Ausführliche Informationen zum Datenschutz stellen wir Ihnen hier zur Verfügung: <http://udue.de/lvbdsgvo>

Ich stimme zu, dass meine Angaben gemäß den hier angeführten Informationen verarbeitet werden.

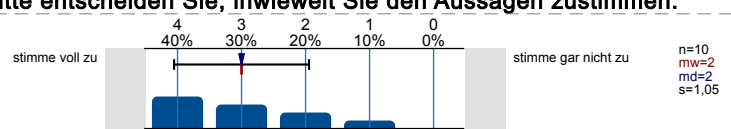
ja 10
nein 0

n=10

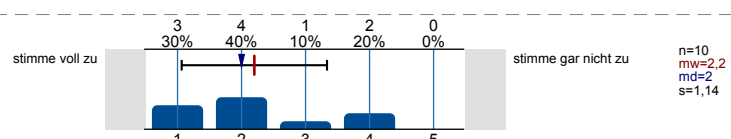
Struktur und Aufbau

In diesem Fragebogen werden Ihnen Aussagen vorgelegt. Bitte entscheiden Sie, inwieweit Sie den Aussagen zustimmen.

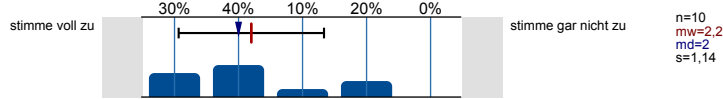
Die Lehrveranstaltung verläuft entlang einer für mich nachvollziehbaren Struktur ("roter Faden").



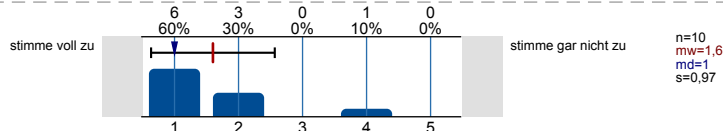
Die Anforderungen an meine Mitarbeit im Rahmen der Lehrveranstaltung (z. B. Vor- und Nachbereitung, aktive Beteiligung) werden transparent kommuniziert.



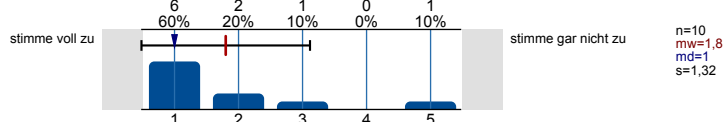
Die Lehr-/Lerninhalte werden verständlich vermittelt.



Die Lehrperson wirkt bei den Einzelterminen auf mich gut vorbereitet.

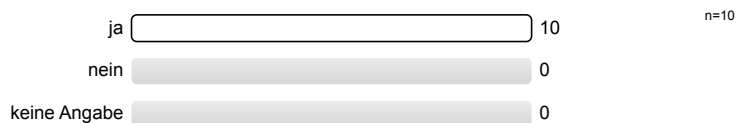


Die Lehrperson schafft ein meiner Ansicht nach konstruktives Lernklima.

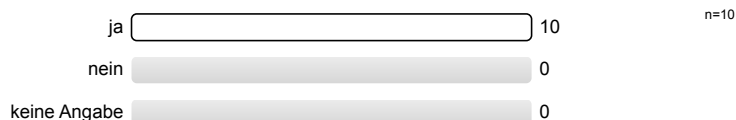


Prüfungen

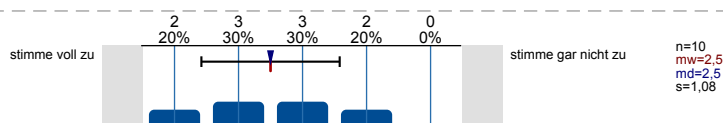
Werden Sie in dieser Lehrveranstaltung eine Prüfung ablegen?



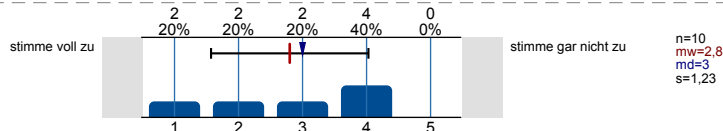
Mir ist klar, welches Format die Prüfung haben wird (z. B. Klausur, Hausarbeit, Take-Home-Exam).



Die Prüfungsanforderungen werden für mich nachvollziehbar erläutert.

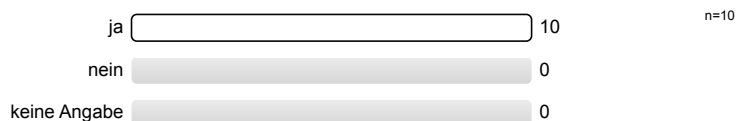


Ich habe den Eindruck, dass ich mich mithilfe der Lehrveranstaltung gut auf die Prüfung vorbereiten kann.

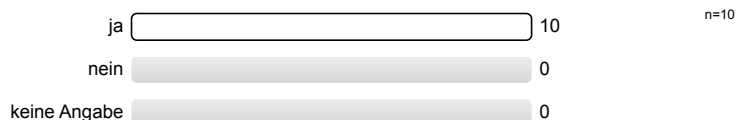


Materialien

In dieser Veranstaltung werden (digitale) Lehr-/Lernmaterialien wie Skripte, Videos, Lernprogramme, Selbsttests (z. B. in Moodle) bereitgestellt.



Die bereitgestellten (digitalen) Lehr-/Lernmaterialien nutze ich.

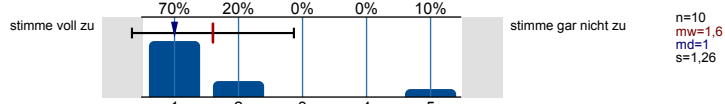


Würden Sie sich (digitale) Lehr-/Lernmaterialien für diese Lehrveranstaltung wünschen?

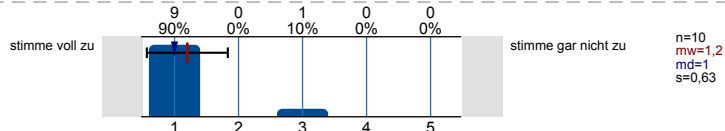
Es wird keine Auswertung angezeigt, da die Anzahl der Antworten zu gering ist.

Die bereitgestellten (digitalen) Lehr-/Lernmaterialien...

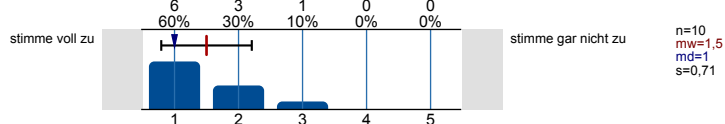
...stehen rechtzeitig zur Verfügung.



...stehen ausreichend lange zur Verfügung.

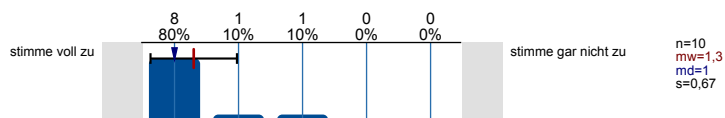


...fördern mein Verständnis der Inhalte der Lehrveranstaltung.

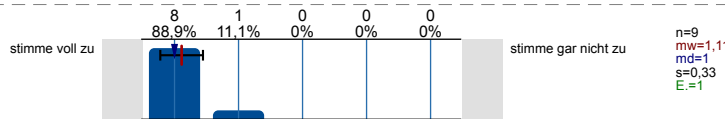


Kommunikation und Interaktion

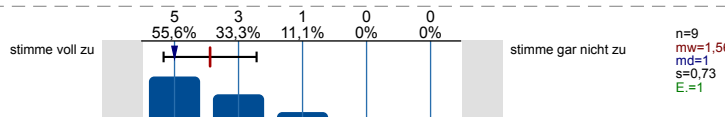
Meine technische Ausstattung (d.h. Computer und Internetzugang) ist für die Teilnahme an der Lehrveranstaltung ausreichend.



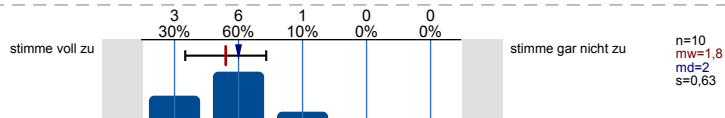
Die angebotenen Formen zur lehrveranstaltungsbezogenen Kommunikation mit der Lehrperson sind für mich geeignet (z. B. Telefon, E-Mail, Chat, Videochat etc.).



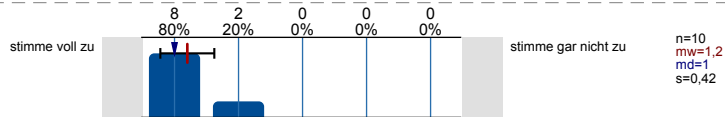
Die persönliche, lehrveranstaltungsbezogene Beratung durch die Lehrperson gelingt (auch bei räumlicher Distanz).



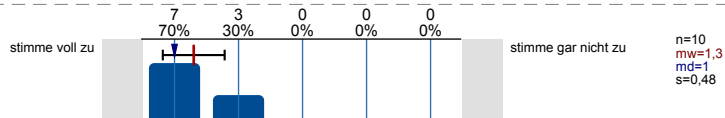
Die Lehrperson gibt mir lernförderliche Rückmeldungen zu meinen Beiträgen.



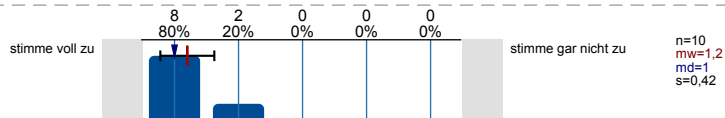
Die Lehrperson zeigt ausgeprägtes Interesse am Lernerfolg der Studierenden.



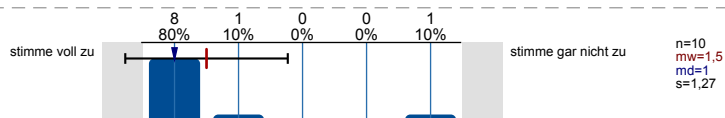
Die Lehrperson fördert aktive Mitarbeit der Studierenden.



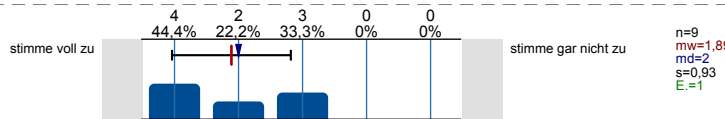
Die Lehrperson sorgt für eine ruhige Arbeitsatmosphäre.



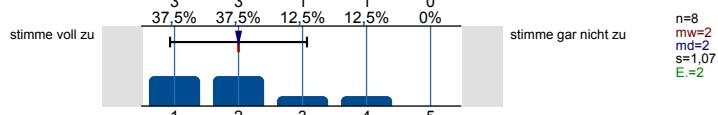
Die Lehrperson steht mir bei Bedarf ausreichend zur Verfügung (z. B. bei Rückfragen oder für weitere Hilfestellungen).



Es werden Möglichkeiten und Gelegenheiten zum Austausch mit anderen Teilnehmenden geschaffen.

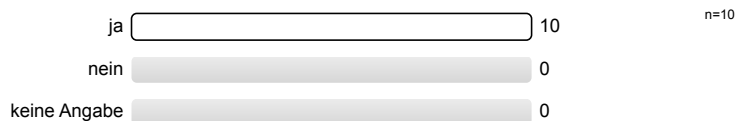


Mir gelingt es, (auch bei räumlicher Distanz) mit anderen Teilnehmenden dieser Lehrveranstaltung in lehrveranstaltungsbezogenen Austausch zu kommen.



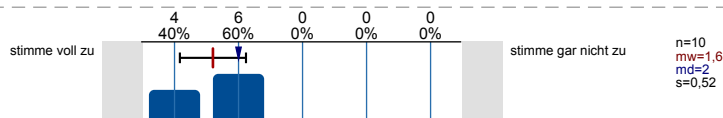
Kooperatives Lernen

Es werden im Rahmen der Lehrveranstaltung Gruppenarbeiten eingesetzt.

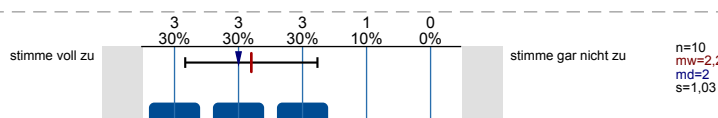


Bei den Gruppenarbeiten...

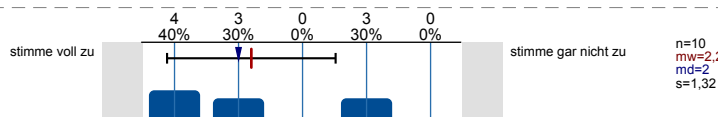
...sind mir die Aufgabenstellungen immer klar.



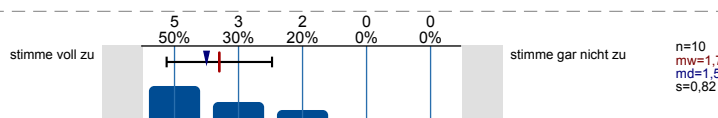
...wird darauf geachtet, dass sich die Gruppenmitglieder gleichermaßen beteiligen.



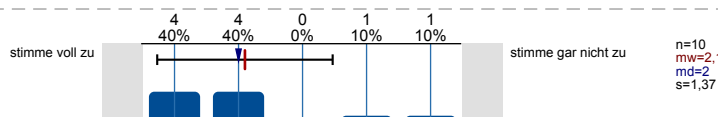
...empfinde ich die Aufgabenstellungen der Gruppengröße angemessen.



...steht die Lehrperson der Gruppe unterstützend zur Seite.

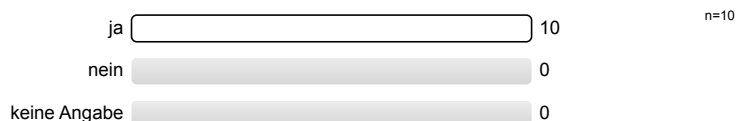


Insgesamt unterstützen mich die Gruppenarbeiten beim Lernen.



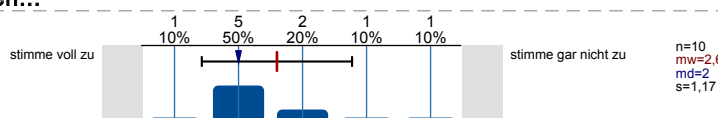
Übungen/Übungsaufgaben

Es werden im Rahmen der Lehrveranstaltung Übungen durchgeführt und/oder Übungsaufgaben gestellt.

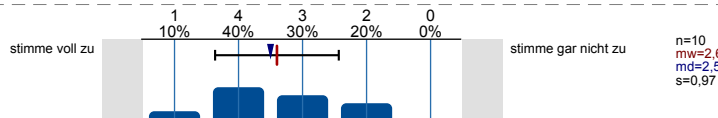


Die durchgeführten Übungen bzw. gestellten Übungsaufgaben...

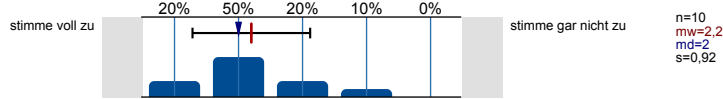
...werden für mich verständlich gestellt.



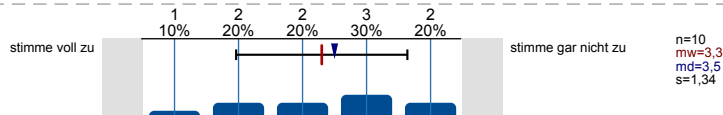
...tragen für mich zum vertieften Verständnis der Inhalte bei.



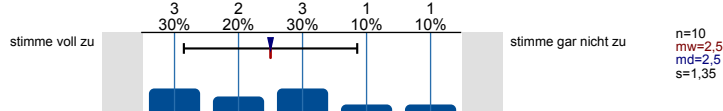
...passen aus meiner Sicht zum Inhalt der zugehörigen Lehrveranstaltung.



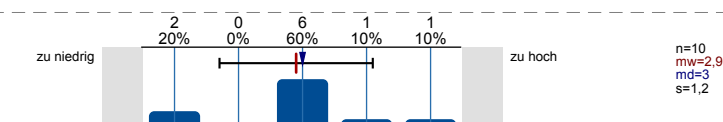
...kann ich in einem zeitlich angemessenen Rahmen bearbeiten.



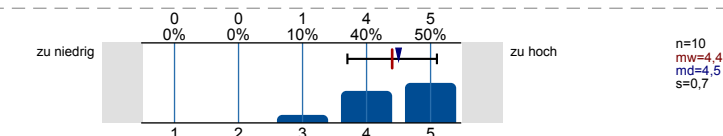
...werden für mich nachvollziehbar besprochen bzw. korrigiert.



Die Menge der Übungen/Übungsaufgaben empfinde ich als...

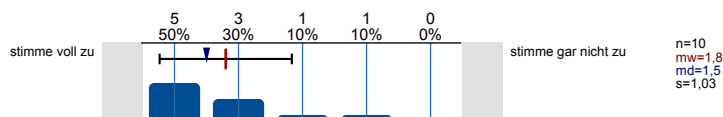


Den Schwierigkeitsgrad der Übungen/Übungsaufgaben empfinde ich als...

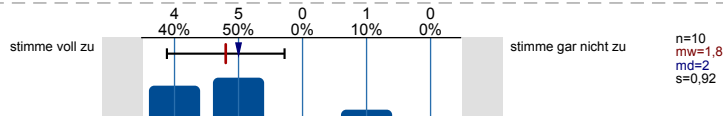


Motivation und Lernfortschritt

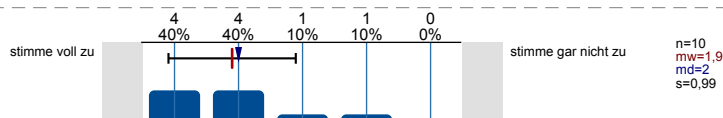
Ich setze mich vertieft mit den Inhalten der Lehrveranstaltung auseinander.



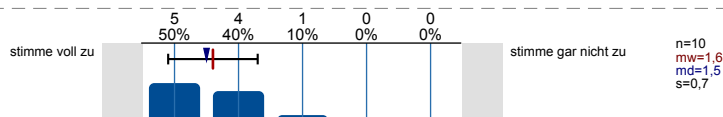
Ich setze meine für diese Lehrveranstaltung geplanten Lernaktivitäten um.



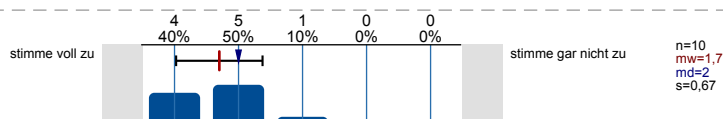
Wenn ich möchte, kann ich die Lehr-/Lerninhalte nach meinen Vorstellungen vor- und nachbereiten.



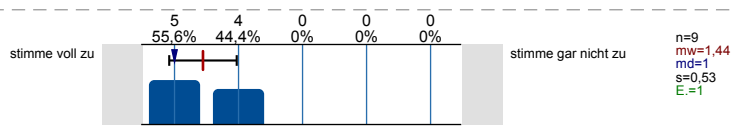
In der Lehrveranstaltung habe ich regelmäßig Gelegenheiten, meinen Lernfortschritt zu reflektieren.



Die Lehrveranstaltung motiviert mich zur aktiven Auseinandersetzung mit ihren Themen.



Wenn Fragen aufkommen, wird hierauf für mich angemessen eingegangen.

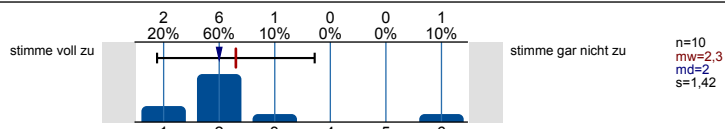


Lernzuwachs

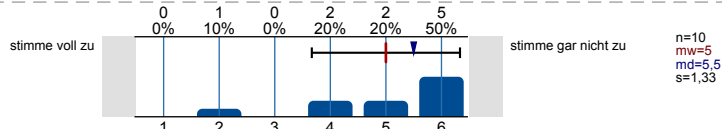
Im Folgenden möchten wir Sie bitten, Ihren Stand bezüglich allgemeiner Lernziele einzuschätzen. Bitte geben Sie zu jeder der folgenden Aussagen **zwei Einschätzungen** ab. Schätzen Sie bitte zuerst Ihren **aktuellen Stand** (Selbsteinschätzung zum jetzigen Zeitpunkt) ein und anschließend Ihren **Stand vor Veranstaltungsbeginn** - das heißt, Sie sollen aus heutiger Sicht **rückblickend** beurteilen, wie Ihr eigener Stand direkt vor Veranstaltungsbeginn gewesen ist.

Ich verfüge über Wissen über die Fachinhalte der Lehrveranstaltung.

- so ist es aktuell:

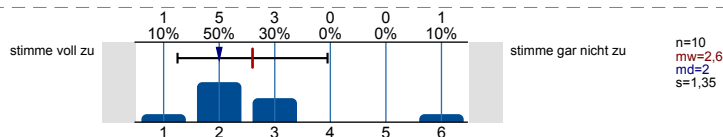


- so war es vor Beginn der Veranstaltung:

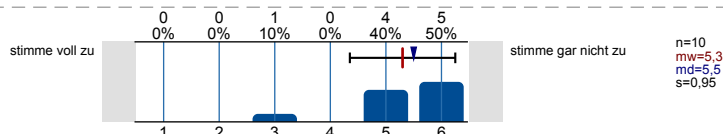


Ich kann die Fachinhalte der Lehrveranstaltung anwenden.

- so ist es aktuell:

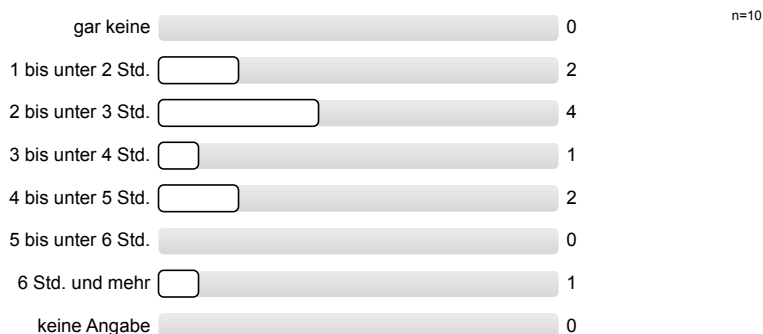


- so war es vor Beginn der Veranstaltung:

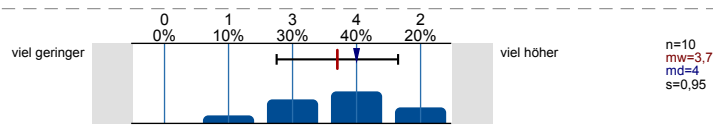


Workload und Anforderungen

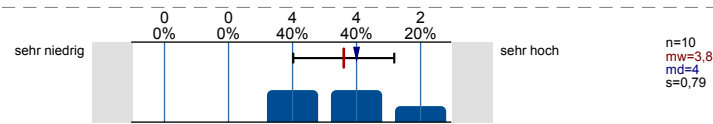
Wie viel Zeit verwenden Sie pro Woche durchschnittlich für Ihre Vor- und Nachbereitung dieser Veranstaltung?



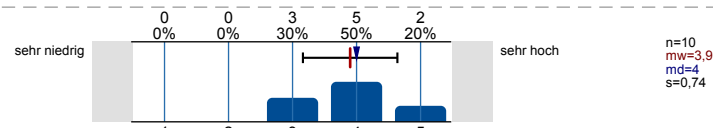
Mein Arbeitsaufwand für diese Lehrveranstaltung ist im Verhältnis zu den vergebenen Leistungspunkten/Credit Points (1 CP = 30 Zeitstunden pro Semester)...



Den von mir für diese Lehrveranstaltung benötigten Arbeitsaufwand empfinde ich als...

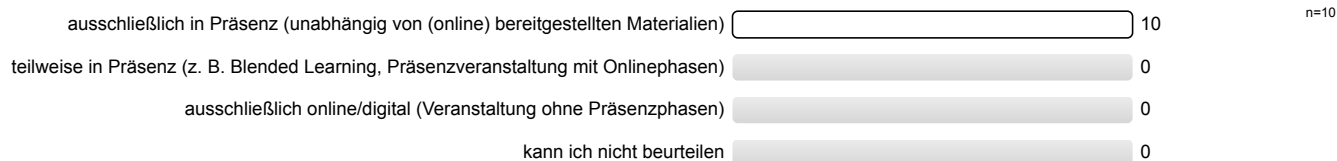


Die in dieser Lehrveranstaltung gestellten Anforderungen empfinde ich als...

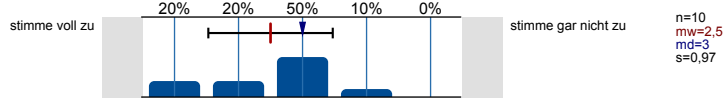


Form der Veranstaltung und Gesamtbewertung

In welcher Form wird diese Lehrveranstaltung durchgeführt?



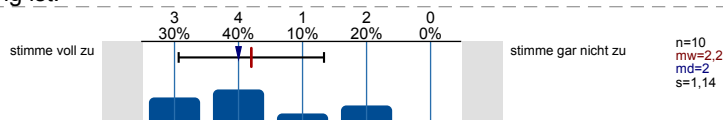
Es gelingt mir, mich für die Präsenzphasen der Lehrveranstaltung zu motivieren.



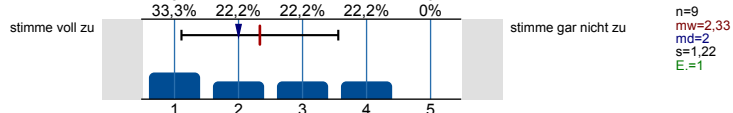
Es gelingt mir, mich für die Onlinephasen der Lehrveranstaltung zu motivieren.

Es wird keine Auswertung angezeigt, da die Anzahl der Antworten zu gering ist.

Es gelingt mir, mich für die Selbstlernphasen der Lehrveranstaltung zu motivieren.



Ich finde, dass die Präsenzphasen und Selbstlernphasen in dieser Lehrveranstaltung sinnvoll kombiniert sind.



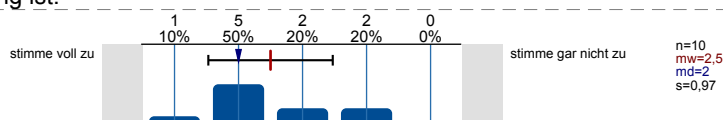
Ich finde, dass die Onlinephasen und Selbstlernphasen in dieser Lehrveranstaltung sinnvoll kombiniert sind.

Es wird keine Auswertung angezeigt, da die Anzahl der Antworten zu gering ist.

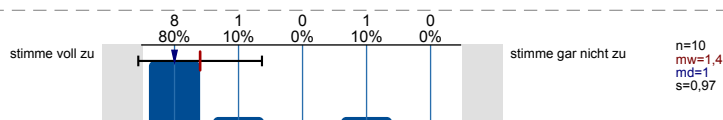
Ich finde, dass die Onlinephasen und Präsenzphasen in dieser Lehrveranstaltung sinnvoll kombiniert sind.

Es wird keine Auswertung angezeigt, da die Anzahl der Antworten zu gering ist.

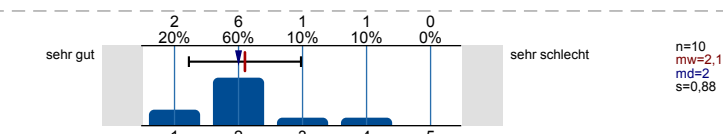
Die Veranstaltung steht in einem für mich erkennbaren inhaltlichen Zusammenhang mit anderen Veranstaltungen meines Studiengangs.



Die Inhalte der Veranstaltung tragen zu den Qualifikationszielen (wissenschaftliche Grundlagen, Methodenkompetenz, berufsfeldbezogene Qualifikationen etc.) meines Studiengangs bei.



Wie bewerten Sie diese Lehrveranstaltung bisher insgesamt?



Angaben zur Person

Innerhalb welches Studiengangs besuchen Sie diese Veranstaltung?

MSc. BWL 8

keine Angabe 2

n=10

In welchem Fachsemester studieren Sie?

1-2 4

3-4 3

5-6 1

7-8 0

9 und mehr 1

keine Angabe 1

n=10

Was ist ihr Geschlecht?

weiblich 3

männlich 3

divers 0

keine Angabe 4

n=10

Bitte klicken Sie auf "Absenden" um die Befragung abzuschließen. Herzlichen Dank für Ihre Teilnahme!

Profillinie

Teilbereich: Betriebswirtschaftslehre
 Name der/des Lehrenden: Prof. Dr. Rouven Schur
 Titel der Lehrveranstaltung: Python Programmierkurs (MSMSoSe25_07)
 (Name der Umfrage)

Verwendete Werte in der Profillinie: Mittelwert

Struktur und Aufbau

Die Lehrveranstaltung verläuft entlang einer für mich nachvollziehbaren Struktur ("roter Faden").	stimme voll zu					stimme gar nicht zu	n=10	mw=2,00	md=2,00	s=1,05
Die Anforderungen an meine Mitarbeit im Rahmen der Lehrveranstaltung (z. B. Vor- und Nachbereitung, aktive Beteiligung) werden	stimme voll zu					stimme gar nicht zu	n=10	mw=2,20	md=2,00	s=1,14
Die Lehr-/Lerninhalte werden verständlich vermittelt.	stimme voll zu					stimme gar nicht zu	n=10	mw=2,20	md=2,00	s=1,14
Die Lehrperson wirkt bei den Einzelterminen auf mich gut vorbereitet.	stimme voll zu					stimme gar nicht zu	n=10	mw=1,60	md=1,00	s=0,97
Die Lehrperson schafft ein meiner Ansicht nach konstruktives Lernklima.	stimme voll zu					stimme gar nicht zu	n=10	mw=1,80	md=1,00	s=1,32

Prüfungen

Die Prüfungsanforderungen werden für mich nachvollziehbar erläutert.	stimme voll zu					stimme gar nicht zu	n=10	mw=2,50	md=2,50	s=1,08
Ich habe den Eindruck, dass ich mich mithilfe der Lehrveranstaltung gut auf die Prüfung vorbereiten kann.	stimme voll zu					stimme gar nicht zu	n=10	mw=2,80	md=3,00	s=1,23

Materialien

...stehen rechtzeitig zur Verfügung.	stimme voll zu					stimme gar nicht zu	n=10	mw=1,60	md=1,00	s=1,26
...stehen ausreichend lange zur Verfügung.	stimme voll zu					stimme gar nicht zu	n=10	mw=1,20	md=1,00	s=0,63
...fördern mein Verständnis der Inhalte der Lehrveranstaltung.	stimme voll zu					stimme gar nicht zu	n=10	mw=1,50	md=1,00	s=0,71

Kommunikation und Interaktion

Meine technische Ausstattung (d.h. Computer und Internetzugang) ist für die Teilnahme an der Lehrveranstaltung ausreichend.	stimme voll zu					stimme gar nicht zu	n=10	mw=1,30	md=1,00	s=0,67
Die angebotenen Formen zur lehrveranstaltungsbezogenen Kommunikation mit der Lehrperson sind für mich geeignet (z. B.	stimme voll zu					stimme gar nicht zu	n=9	mw=1,11	md=1,00	s=0,33
Die persönliche, lehrveranstaltungsbezogene Beratung durch die Lehrperson gelingt (auch bei räumlicher Distanz).	stimme voll zu					stimme gar nicht zu	n=9	mw=1,56	md=1,00	s=0,73
Die Lehrperson gibt mir lernförderliche Rückmeldungen zu meinen Beiträgen.	stimme voll zu					stimme gar nicht zu	n=10	mw=1,80	md=2,00	s=0,63
Die Lehrperson zeigt ausgeprägtes Interesse am Lernerfolg der Studierenden.	stimme voll zu					stimme gar nicht zu	n=10	mw=1,20	md=1,00	s=0,42
Die Lehrperson fördert aktive Mitarbeit der Studierenden.	stimme voll zu					stimme gar nicht zu	n=10	mw=1,30	md=1,00	s=0,48
Die Lehrperson sorgt für eine ruhige Arbeitsatmosphäre.	stimme voll zu					stimme gar nicht zu	n=10	mw=1,20	md=1,00	s=0,42

Die Lehrperson steht mir bei Bedarf ausreichend zur Verfügung (z. B. bei Rückfragen oder für weitere Hilfestellungen).

Es werden Möglichkeiten und Gelegenheiten zum Austausch mit anderen Teilnehmenden geschaffen.

Mir gelingt es, (auch bei räumlicher Distanz) mit anderen Teilnehmenden dieser Lehrveranstaltung in lehrveranstaltungsbezogenen Austausch zu

stimme voll zu		stimme gar nicht zu	n=10	mw=1,50	md=1,00	s=1,27
stimme voll zu		stimme gar nicht zu	n=9	mw=1,89	md=2,00	s=0,93
stimme voll zu		stimme gar nicht zu	n=8	mw=2,00	md=2,00	s=1,07

Kooperatives Lernen

...sind mir die Aufgabenstellungen immer klar.

...wird darauf geachtet, dass sich die Gruppenmitglieder gleichermaßen beteiligen.

...empfinde ich die Aufgabenstellungen der Gruppengröße angemessen.

...steht die Lehrperson der Gruppe unterstützend zur Seite.

Insgesamt unterstützen mich die Gruppenarbeiten beim Lernen.

stimme voll zu		stimme gar nicht zu	n=10	mw=1,60	md=2,00	s=0,52
stimme voll zu		stimme gar nicht zu	n=10	mw=2,20	md=2,00	s=1,03
stimme voll zu		stimme gar nicht zu	n=10	mw=2,20	md=2,00	s=1,32
stimme voll zu		stimme gar nicht zu	n=10	mw=1,70	md=1,50	s=0,82
stimme voll zu		stimme gar nicht zu	n=10	mw=2,10	md=2,00	s=1,37

Übungen/Übungsaufgaben

...werden für mich verständlich gestellt.

...tragen für mich zum vertieften Verständnis der Inhalte bei.

...passen aus meiner Sicht zum Inhalt der zugehörigen Lehrveranstaltung.

...kann ich in einem zeitlich angemessenen Rahmen bearbeiten.

...werden für mich nachvollziehbar besprochen bzw. korrigiert.

Die Menge der Übungen/Übungsaufgaben empfinde ich als...

Den Schwierigkeitsgrad der Übungen/Übungsaufgaben empfinde ich als...

stimme voll zu		stimme gar nicht zu	n=10	mw=2,60	md=2,00	s=1,17
stimme voll zu		stimme gar nicht zu	n=10	mw=2,60	md=2,50	s=0,97
stimme voll zu		stimme gar nicht zu	n=10	mw=2,20	md=2,00	s=0,92
stimme voll zu		stimme gar nicht zu	n=10	mw=3,30	md=3,50	s=1,34
stimme voll zu		stimme gar nicht zu	n=10	mw=2,50	md=2,50	s=1,35
zu niedrig		zu hoch	n=10	mw=2,90	md=3,00	s=1,20
zu niedrig		zu hoch	n=10	mw=4,40	md=4,50	s=0,70

Motivation und Lernfortschritt

Ich setze mich vertieft mit den Inhalten der Lehrveranstaltung auseinander.

Ich setze meine für diese Lehrveranstaltung geplanten Lernaktivitäten um.

Wenn ich möchte, kann ich die Lehr-/Lerninhalte nach meinen Vorstellungen vor- und nachbereiten.

In der Lehrveranstaltung habe ich regelmäßig Gelegenheiten, meinen Lernfortschritt zu reflektieren.

Die Lehrveranstaltung motiviert mich zur aktiven Auseinandersetzung mit ihren Themen.

Wenn Fragen aufkommen, wird hierauf für mich angemessen eingegangen.

stimme voll zu		stimme gar nicht zu	n=10	mw=1,80	md=1,50	s=1,03
stimme voll zu		stimme gar nicht zu	n=10	mw=1,80	md=2,00	s=0,92
stimme voll zu		stimme gar nicht zu	n=10	mw=1,90	md=2,00	s=0,99
stimme voll zu		stimme gar nicht zu	n=10	mw=1,60	md=1,50	s=0,70
stimme voll zu		stimme gar nicht zu	n=10	mw=1,70	md=2,00	s=0,67
stimme voll zu		stimme gar nicht zu	n=9	mw=1,44	md=1,00	s=0,53

Lernzuwachs

Ich verfüge über Wissen über die Fachinhalte der Lehrveranstaltung. - so ist es aktuell:

stimme voll zu		stimme gar nicht zu	n=10	mw=2,30	md=2,00	s=1,42
----------------	--	---------------------	------	---------	---------	--------

Ich verfüge über Wissen über die Fachinhalte der Lehrveranstaltung. - so war es vor Beginn der Veranstaltung:

Ich kann die Fachinhalte der Lehrveranstaltung anwenden. - so ist es aktuell:

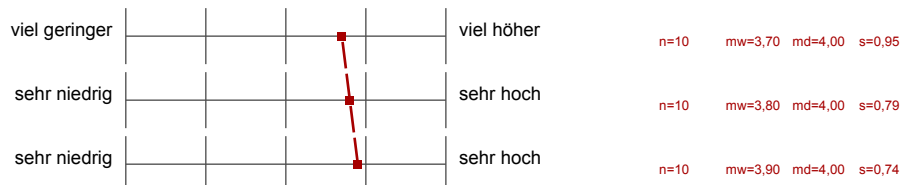
Ich kann die Fachinhalte der Lehrveranstaltung anwenden. - so war es vor Beginn der Veranstaltung:



Workload und Anforderungen

Mein Arbeitsaufwand für diese Lehrveranstaltung ist im Verhältnis zu den vergebenen Leistungspunkten/ Credit Points (1 CP = 30 Zeitstunden pro Semester) Den von mir für diese Lehrveranstaltung benötigten Arbeitsaufwand empfinde ich als...

Die in dieser Lehrveranstaltung gestellten Anforderungen empfinde ich als...



Form der Veranstaltung und Gesamtbewertung

Es gelingt mir, mich für die Präsenzphasen der Lehrveranstaltung zu motivieren.

Es gelingt mir, mich für die Onlinephasen der Lehrveranstaltung zu motivieren. (*)

Es gelingt mir, mich für die Selbstlernphasen der Lehrveranstaltung zu motivieren.

Ich finde, dass die Präsenzphasen und Selbstlernphasen in dieser Lehrveranstaltung sinnvoll kombiniert sind.

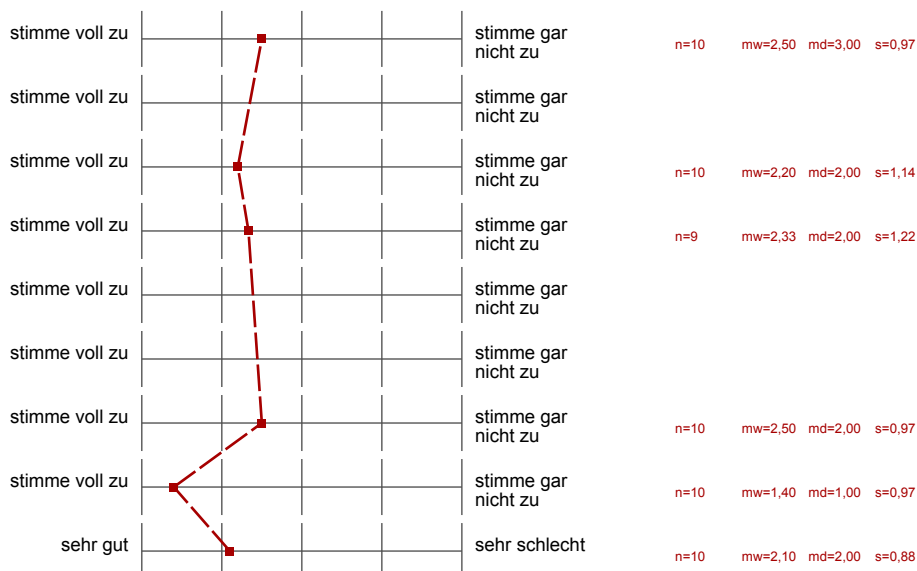
Ich finde, dass die Onlinephasen und Selbstlernphasen in dieser Lehrveranstaltung sinnvoll kombiniert sind. (*)

Ich finde, dass die Onlinephasen und Präsenzphasen in dieser Lehrveranstaltung sinnvoll kombiniert sind. (*)

Die Veranstaltung steht in einem für mich erkennbaren inhaltlichen Zusammenhang mit anderen Veranstaltungen meines Studiengangs.

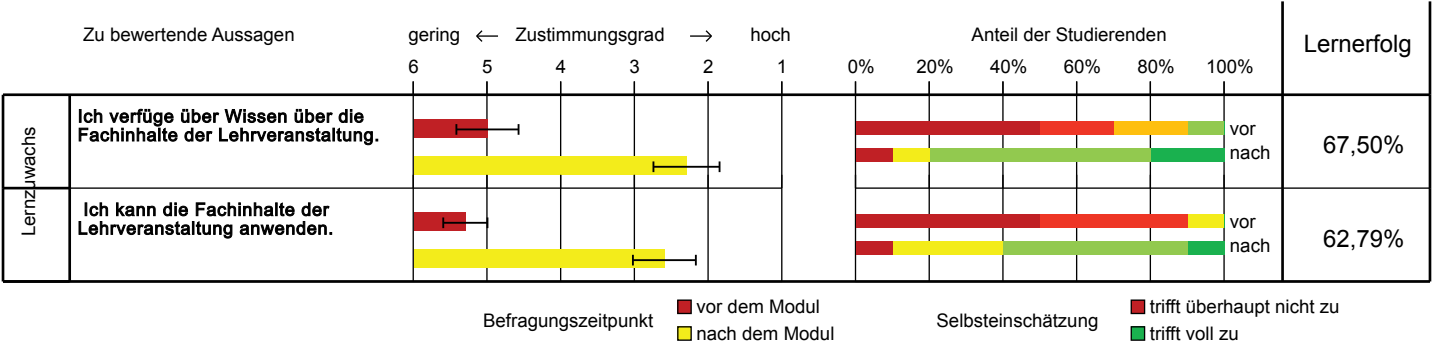
Die Inhalte der Veranstaltung tragen zu den Qualifikationszielen (wissenschaftliche Grundlagen, Methodenkompetenz, berufsfeldbezogene

Wie bewerten Sie diese Lehrveranstaltung bisher insgesamt?



(*) Hinweis: Wenn die Anzahl der Antworten auf eine Frage zu gering ist, wird für die Frage keine Auswertung angezeigt.

Lernerfolgsevaluation



Grafische Darstellung adaptiert nach Raupach et al. Med Teach 2011; 33: e446-ee453.
Die Fehlerbalken im linken Teil der Grafik entsprechen den Standardfehlern.

Offene Kommentare der Studierenden:

a) *„Haben Sie darüber hinaus Kommentare zum Bereich Struktur und Aufbau?“*

- Es wäre sinnvoll, wenn man die Tests von Zuhause aus machen könnte, statt im Kurs, das nimmt den Druck raus und man könnte mehr mitnehmen.
- Die Quiz mit Jack waren stellenweise sehr anspruchsvoll und setzten teils umfassendere Python-Kenntnisse voraus, auch wenn die Inhalte grundsätzlich auf der vorherigen Veranstaltung aufbauten. Die anschließende gemeinsame Besprechung des Codes war jedoch sehr hilfreich, um auch komplexere Codebeispiele besser zu verstehen.
- Aus meiner Erfahrung ist der Kurs nicht einsteigerfreundlich. Für Teilnehmende mit grundlegenden Programmierkenntnissen ist die Struktur hingegen nachvollziehbar und schlüssig.

b) *„Haben Sie darüber hinaus Kommentare zum Bereich Prüfungen?“*

- Die konkreten inhaltlichen Anforderungen waren nicht eindeutig ersichtlich. Insbesondere blieb unklar, wie stark einzelne Bestandteile wie der Dynamic-Pricing-Teil gewichtet werden.
- Für mich war nicht vollständig transparent, wie das Interview zum Code aussieht und wie es in der Prüfung abgefragt wird.
- Die erwartete Nutzung von LLM erzeugte den Druck, stark mit dem LLM arbeiten zu müssen, wodurch die Kenntnisse aus der Lehrveranstaltung in den Hintergrund rücken.
- Man weiß nicht, wie die Codeprüfung aussieht.

c) *„Haben Sie darüber hinaus Kommentare zu den bereitgestellten (digitalen) Lehr-/Lernmaterialien?“*

- Die Ergänzung der Übungsaufgaben war sehr gut.
- Übungen vor den Tests wären wünschenswert, da man sich so kaum auf die Tests vorbereiten konnte. Für viele waren die Tests zu schwierig.

d) *„Haben Sie darüber hinaus Kommentare zur Kommunikation und Interaktion?“*

- Es wäre sinnvoll, wenn die Gruppenarbeit mit Kommilitonen aus dem gleichen Studiengang durchgeführt werden.
- Tiefere Einblick bzw. weiterführende Gespräche zu komplexeren Aufgabentypen (Jack Aufgaben) wären sinnvoll.

e) *„Haben Sie darüber hinaus Kommentare zum kooperativen Lernen?“*

- Kooperatives Lernen ist nicht immer gewünscht. Die Möglichkeit alleine zu arbeiten wäre gut.

f) *„Haben Sie darüber hinaus Kommentare zu den durchgeführten Übungen bzw. gestellten Übungsaufgaben?“*

- Die Übungen waren schwieriger als das, was wir gelernt haben.
- Die Tests am Anfang der Lerneinheiten waren ein bisschen zu schwierig gestaltet und wichen von den Inhalten der Lerneinheit ab.
- Mehrere kleine/ leichtere Übungsaufgaben wären sinnvoll, um regelmäßiger ins Programmieren zu kommen. Dadurch könnte das Verständnis schrittweise aufgebaut werden, anstatt wenige sehr anspruchsvolle Aufgaben zu bearbeiten.
- Es wäre hilfreich, Lösungen zu den Übungsaufgaben bereitzustellen, um Verständnisfragen besser klären zu können.
- Insgesamt gab es zu wenige Übungsaufgaben zur Vorbereitung auf die Zwischentests. Das Niveau der Zwischentests war im Vergleich zu den zuvor behandelten Inhalten zu hoch.

g) *„Welche Fachinhalte der Veranstaltung interessieren Sie besonders?“*

- Besonders interessant war die Struktur von Python sowie die vielfältigen Nutzungsmöglichkeiten und die Gestaltungsfreiheit innerhalb der Codes.
- Die Programmierung mit Python war sehr interessant.

h) *„Haben Sie darüber hinaus Kommentare zum Bereich Workload und Anforderungen?“*

- Insbesondere der angenommene Einsatz von LLMs erzeugt zusätzlichen Leistungsdruck, einen qualitativ hochwertigen Code zu erstellen

i) *„Was hat Ihnen an der Lehrveranstaltung bisher gut gefallen? Was sollte unbedingt beibehalten werden?“*

- Die Berücksichtigung von LLMs innerhalb der Lehrveranstaltung.
- Der aktuelle Bezug, der Einsatz von KI, da diese auch bei unbeabsichtigtem Nachlesen, häufig eine der ersten Quellen darstellt.
- Die Tests zu Beginn jeder Lerneinheit sowie das abschließende Projekt am Ende der Veranstaltung.
- Die Veranstaltung hebt sich positiv von anderen Modulen ab, da sowohl die Prüfungsform als auch der Aufbau der Lehrveranstaltung anders gestaltet sind. Auch die Idee, Bots einzubeziehen, war innovativ und hat teilweise Freude am Lernen vermittelt.
- Die Inhalte empfinde ich grundsätzlich als sehr relevant, allerdings habe ich mich durch den Stress der wöchentlichen Quizze teilweise demotiviert gefühlt, da ich trotz Übung zuhause keinen klaren Lernfortschritt wahrgenommen habe.

- Positiv hervorzuheben sind die aktive Einbindung der Studierenden in die Veranstaltung sowie der spannende Einblick in das Themenfeld Python.
- j) *„Was könnte künftig anders gemacht werden? Welche Vorschläge haben Sie?“*
- Eine Reduzierung der sehr anspruchsvollen Jack-Aufgaben und die Bereitstellung von Lösungen zu diesen Aufgaben auf Moodle, sowohl zu Prüfungs- als auch zu Lernzwecken, wäre sinnvoll.
 - Die Möglichkeit, Aufgaben digital von zuhause aus zu bearbeiten, halte ich für sinnvoll. Eine Bewertung ist dabei nicht zwingend erforderlich, da selbstmotivierte Studierende die Aufgaben auch ohne Punkte bearbeiten. Ein alternatives Projekt wie ein Spiel wäre aus meiner Sicht sinnvoll, da ich das Thema eher als trocken empfunden habe und der Fokus weniger auf dem Programmieren lag.
 - Eine verbesserte Organisation wäre wünschenswert, da teilweise unklar war, wie der weitere Verlauf des Kurses gestaltet ist.
 - Kenntnisse der Statistik, die für das Abschlussprojekt relevant sind, sollten vorab im Rahmen der Veranstaltung vermittelt werden. Zudem erscheint die Vergleichbarkeit mit vorherigen Semestern eingeschränkt, da dort andere Projekte umgesetzt wurden, während diesmal der Fokus auf Dynamic Pricing lag.