

Lehrveranstaltungsevaluation im Sommersemester 2025

der

Mercator School of Management

Fakultät für Betriebswirtschaftslehre

der Universität Duisburg-Essen

Campus Duisburg

Lehrstuhl:

Lehrstuhl für Management und Control

Veranstaltung:

Grundlagen der Unternehmenssteuerung

(Prof. Dr. Firk)

Der Dekan

Prof. Dr. Sebastian Firk

Grundlagen der Unternehmenssteuerung (SoSe 25)

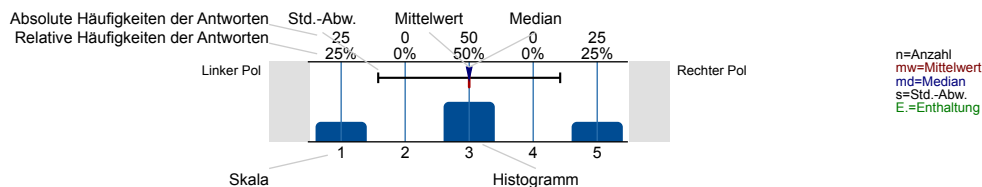
Erfasste Fragebögen = 86

UNIVERSITÄT
DUISBURG
ESSEN

Auswertungsteil der geschlossenen Fragen

Legende

Fragestext



Hinweise zum Datenschutz

Liebe*r Studierende*r,

der vorliegende Fragebogen zur Lehrveranstaltungsbewertung (LVB) ist dafür gemacht, Studierende und Lehrende miteinander ins Gespräch zu bringen und mögliche Weiterentwicklungsbedarfe für die Veranstaltung aufzuzeigen. Hierzu sieht das Verfahren der LVB vor, dass die Ergebnisse veranstaltungsintern diskutiert werden. Dies entspricht einer qualitativen und detaillierten Ergebnisanalyse, welche die Perspektiven von Studierenden und Lehrenden berücksichtigt. Das Ausfüllen des Fragebogens dauert etwa 10 bis 15 Minuten.

Wir freuen uns auf Ihre Rückmeldung,
Ihr Team studentisches Feedback und Lehrevaluation

Datenschutzhinweis

Die LVB wird von der Universität Duisburg-Essen (UDE) aufgrund ihrer gesetzlichen Aufgabe zur Qualitätssicherung durch Akkreditierung und Evaluation (§ 7 HG) i.V.m. Art. 6 Abs. 1 Satz 1 lit. e) DSGVO gemäß der "Ordnung für die Verfahren zum Qualitätsmanagement und zur Qualitätssicherung von Studium und Lehre sowie für Evaluationen (QM-Ordnung)" durchgeführt. Verantwortlich für die Datenverarbeitung ist das Zentrum für Hochschulqualitätsentwicklung (ZHQE) der UDE, Keetmanstr. 3-9, 47058 Duisburg; E-Mail: evaluation@uni-due.de; Tel.: 0203-379-7023. Der behördliche Datenschutzbeauftragte der UDE und damit des ZHQE ist Dr. Kai-Uwe Loser, Forsthausweg 2, 47057 Duisburg; E-Mail: kai-uwe.loser@uni-due.de; Tel.: 0234-32-28720. Die Lehrenden erhalten die hinsichtlich der Studierenden durch Aggregation anonymisierten Ergebnisse der Bewertung und besprechen sie in den entsprechenden Veranstaltungen. Das Dekanat erhält die aggregierten Ergebnisse der in ihren Bereich fallenden LVB auf veranstaltungs- und studiengangbezogener Ebene.

Sie haben zu jeder Zeit die Möglichkeit, das Ausfüllen des Fragebogens abubrechen oder ihn unausgefüllt zu lassen, ohne dass Ihnen dadurch irgendwelche Nachteile entstehen. Bitte machen Sie Kommentare in konstruktiver Form und so, dass durch den Inhalt Ihrer Äußerung kein Rückschluss auf Ihre Person möglich ist.

Ausführliche Informationen zum Datenschutz stellen wir Ihnen hier zur Verfügung: <http://udue.de/lvbdsgvo>

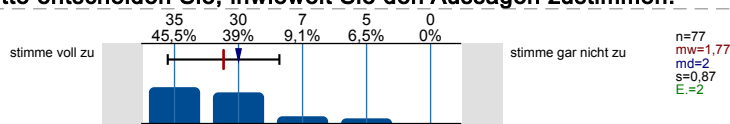
Ich stimme zu, dass meine Angaben gemäß den hier angeführten Informationen verarbeitet werden.

ja ☐ 79 n=86
nein ☐ 7

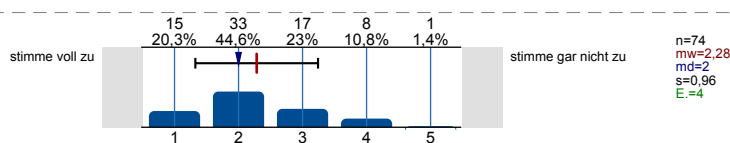
Struktur und Aufbau

In diesem Fragebogen werden Ihnen Aussagen vorgelegt. Bitte entscheiden Sie, inwieweit Sie den Aussagen zustimmen.

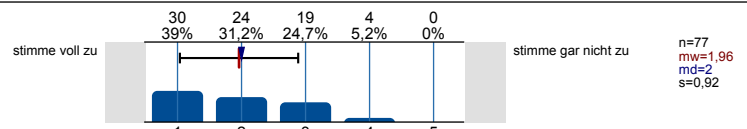
Die Lehrveranstaltung verläuft entlang einer für mich nachvollziehbaren Struktur ("roter Faden").



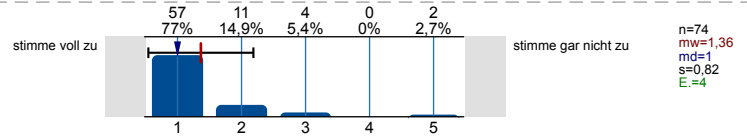
Die Anforderungen an meine Mitarbeit im Rahmen der Lehrveranstaltung (z. B. Vor- und Nachbereitung, aktive Beteiligung) werden transparent kommuniziert.



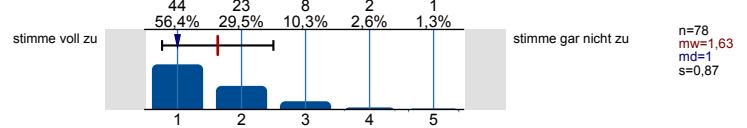
Die Lehr-/Lerninhalte werden verständlich vermittelt.



Die Lehrperson wirkt bei den Einzelterminen auf mich gut vorbereitet.

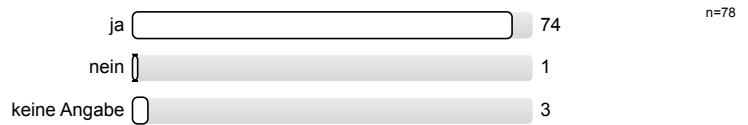


Die Lehrperson schafft ein meiner Ansicht nach konstruktives Lernklima.

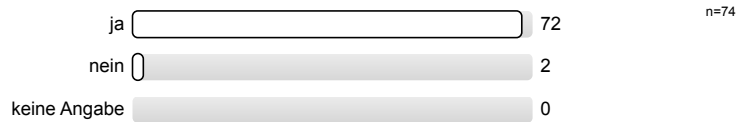


Prüfungen

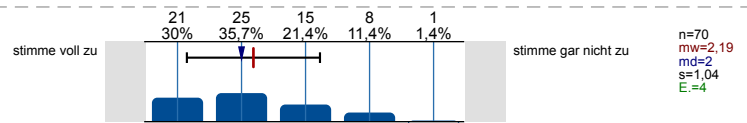
Werden Sie in dieser Lehrveranstaltung eine Prüfung ablegen?



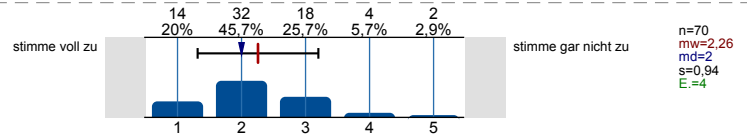
Mir ist klar, welches Format die Prüfung haben wird (z. B. Klausur, Hausarbeit, Take-Home-Exam).



Die Prüfungsanforderungen werden für mich nachvollziehbar erläutert.

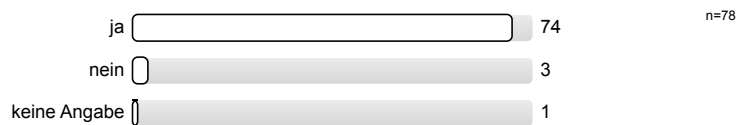


Ich habe den Eindruck, dass ich mich mithilfe der Lehrveranstaltung gut auf die Prüfung vorbereiten kann.

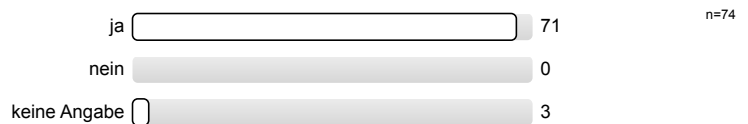


Materialien

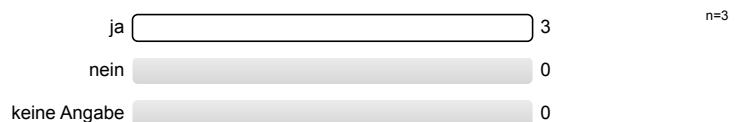
In dieser Veranstaltung werden (digitale) Lehr-/Lernmaterialien wie Skripte, Videos, Lernprogramme, Selbsttests (z. B. in Moodle) bereitgestellt.



Die bereitgestellten (digitalen) Lehr-/Lernmaterialien nutze ich.

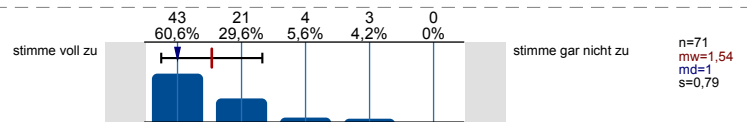


Würden Sie sich (digitale) Lehr-/Lernmaterialien für diese Lehrveranstaltung wünschen?

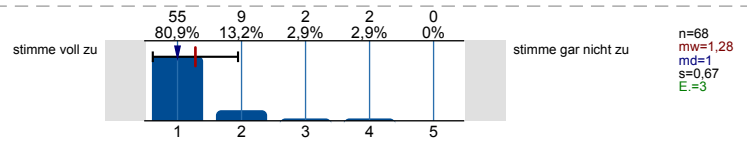


Die bereitgestellten (digitalen) Lehr-/Lernmaterialien...

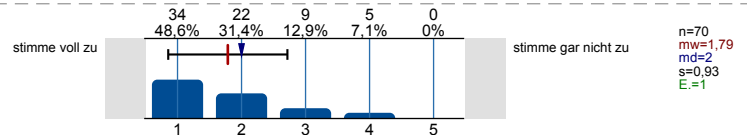
...stehen rechtzeitig zur Verfügung.



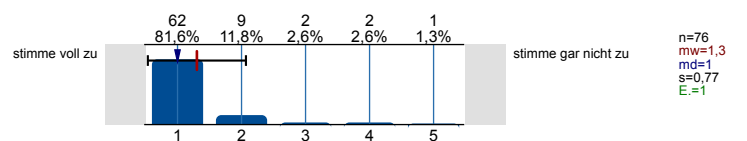
...stehen ausreichend lange zur Verfügung.



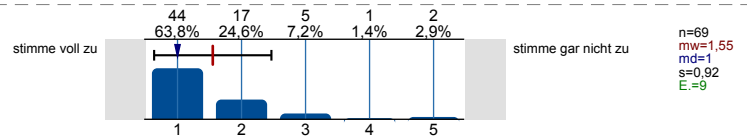
...fördern mein Verständnis der Inhalte der Lehrveranstaltung.

**Kommunikation und Interaktion**

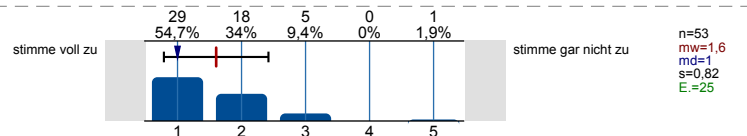
Meine technische Ausstattung (d.h. Computer und Internetzugang) ist für die Teilnahme an der Lehrveranstaltung ausreichend.



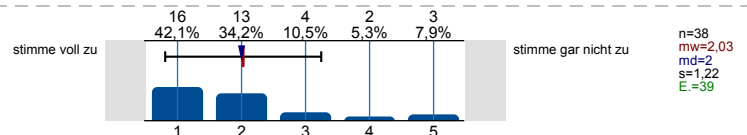
Die angebotenen Formen zur lehrveranstaltungsbezogenen Kommunikation mit der Lehrperson sind für mich geeignet (z. B. Telefon, E-Mail, Chat, Videochat etc.).



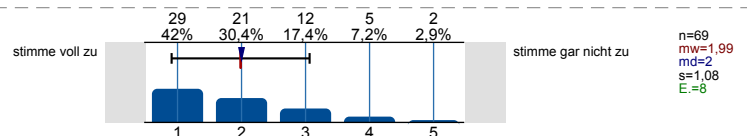
Die persönliche, lehrveranstaltungsbezogene Beratung durch die Lehrperson gelingt (auch bei räumlicher Distanz).



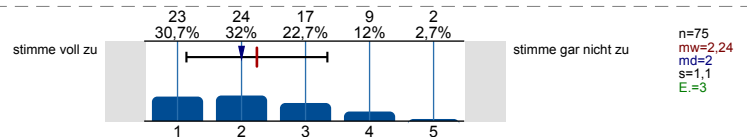
Die Lehrperson gibt mir lernförderliche Rückmeldungen zu meinen Beiträgen.



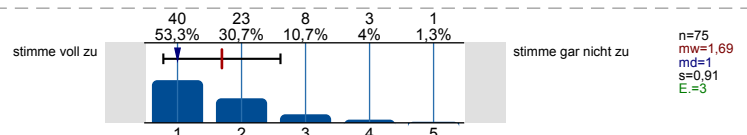
Die Lehrperson zeigt ausgeprägtes Interesse am Lernerfolg der Studierenden.



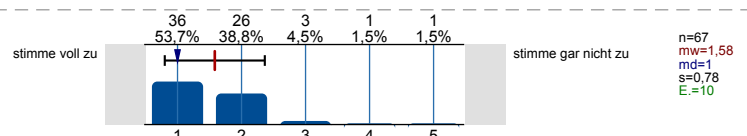
Die Lehrperson fördert aktive Mitarbeit der Studierenden.



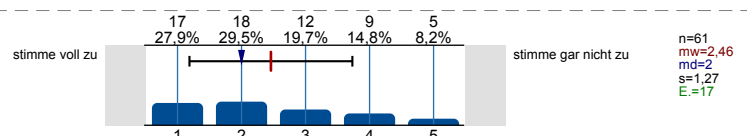
Die Lehrperson sorgt für eine ruhige Arbeitsatmosphäre.



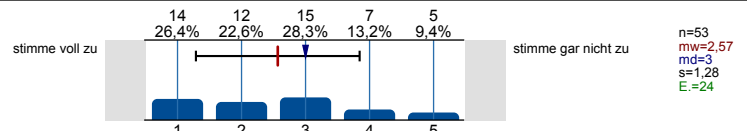
Die Lehrperson steht mir bei Bedarf ausreichend zur Verfügung (z. B. bei Rückfragen oder für weitere Hilfestellungen).



Es werden Möglichkeiten und Gelegenheiten zum Austausch mit anderen Teilnehmenden geschaffen.



Mir gelingt es, (auch bei räumlicher Distanz) mit anderen Teilnehmenden dieser Lehrveranstaltung in lehrveranstaltungsbezogenen Austausch zu kommen.



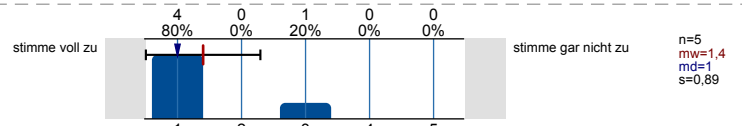
Kooperatives Lernen

Es werden im Rahmen der Lehrveranstaltung Gruppenarbeiten eingesetzt.

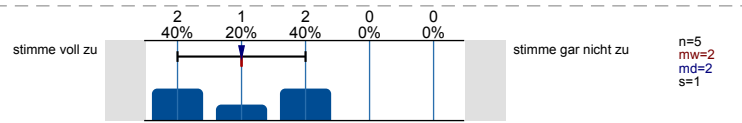


Bei den Gruppenarbeiten...

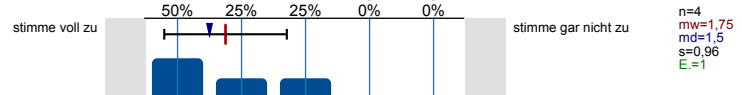
...sind mir die Aufgabenstellungen immer klar.



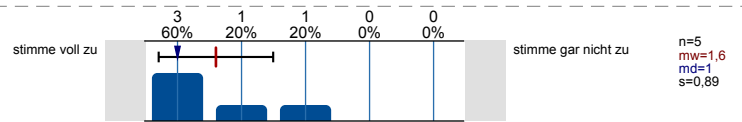
...wird darauf geachtet, dass sich die Gruppenmitglieder gleichermaßen beteiligen.



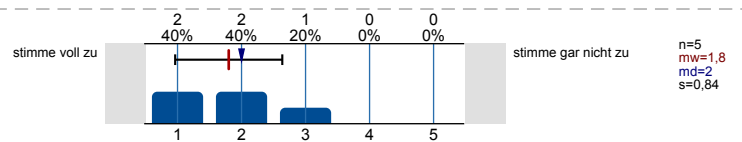
...empfinde ich die Aufgabenstellungen der Gruppengröße angemessen.



...steht die Lehrperson der Gruppe unterstützend zur Seite.

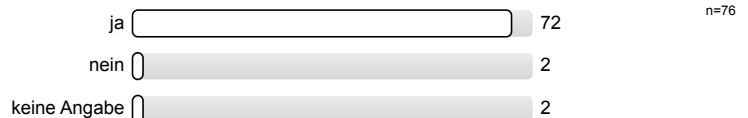


Insgesamt unterstützen mich die Gruppenarbeiten beim Lernen.



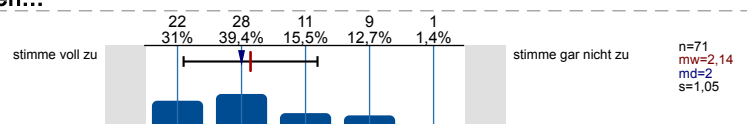
Übungen/Übungsaufgaben

Es werden im Rahmen der Lehrveranstaltung Übungen durchgeführt und/oder Übungsaufgaben gestellt.

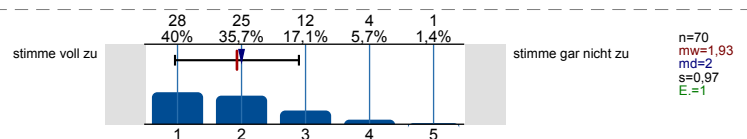


Die durchgeführten Übungen bzw. gestellten Übungsaufgaben...

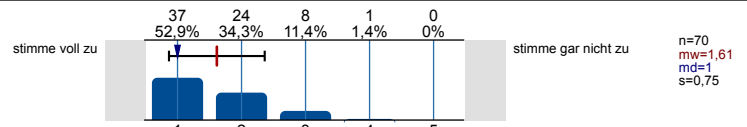
...werden für mich verständlich gestellt.



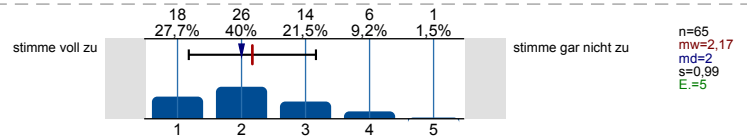
...tragen für mich zum vertieften Verständnis der Inhalte bei.



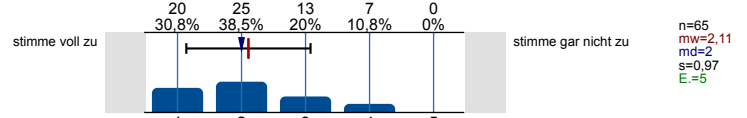
...passen aus meiner Sicht zum Inhalt der zugehörigen Lehrveranstaltung.



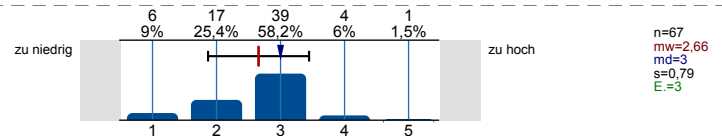
...kann ich in einem zeitlich angemessenen Rahmen bearbeiten.



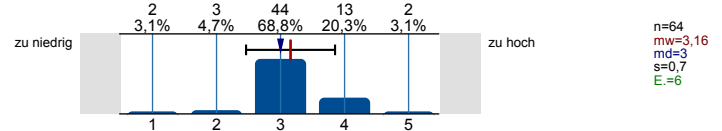
...werden für mich nachvollziehbar besprochen bzw. korrigiert.



Die Menge der Übungen/Übungsaufgaben empfinde ich als...

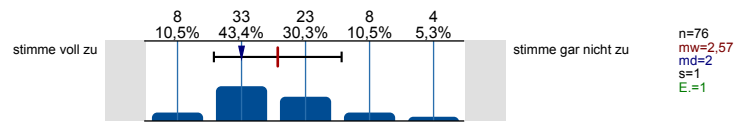


Den Schwierigkeitsgrad der Übungen/Übungsaufgaben empfinde ich als...

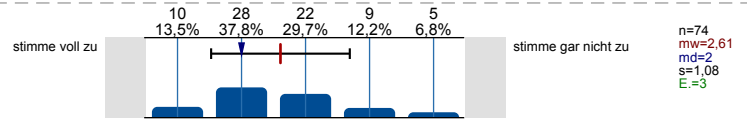


Motivation und Lernfortschritt

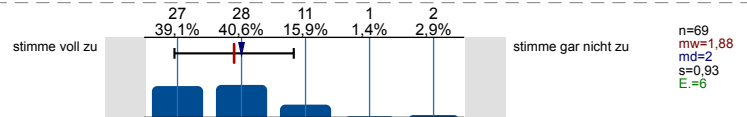
Ich setze mich vertieft mit den Inhalten der Lehrveranstaltung auseinander.



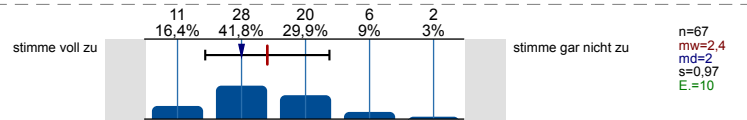
Ich setze meine für diese Lehrveranstaltung geplanten Lernaktivitäten um.



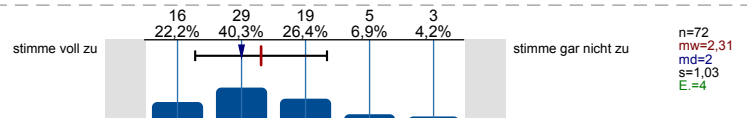
Wenn ich möchte, kann ich die Lehr-/Lerninhalte nach meinen Vorstellungen vor- und nachbereiten.



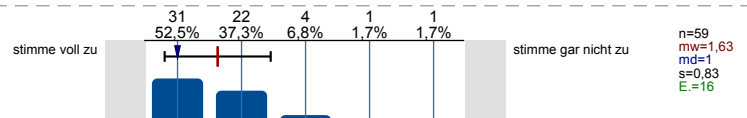
In der Lehrveranstaltung habe ich regelmäßig Gelegenheiten, meinen Lernfortschritt zu reflektieren.



Die Lehrveranstaltung motiviert mich zur aktiven Auseinandersetzung mit ihren Themen.



Wenn Fragen aufkommen, wird hierauf für mich angemessen eingegangen.

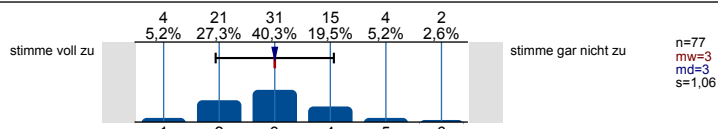


Lernzuwachs

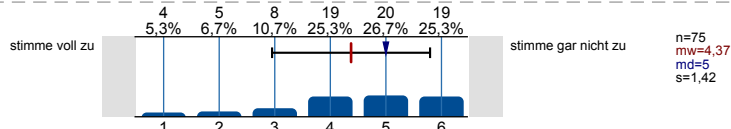
Im Folgenden möchten wir Sie bitten, Ihren Stand bezüglich allgemeiner Lernziele einzuschätzen. Bitte geben Sie zu jeder der folgenden Aussagen **zwei Einschätzungen** ab. Schätzen Sie bitte zuerst Ihren **aktuellen Stand** (Selbsteinschätzung zum jetzigen Zeitpunkt) ein und anschließend Ihren **Stand vor Veranstaltungsbeginn** - das heißt, Sie sollen aus heutiger Sicht **rückblickend** beurteilen, wie Ihr eigener Stand direkt vor Veranstaltungsbeginn gewesen ist.

Ich verfüge über Wissen über die Fachinhalte der Lehrveranstaltung.

- so ist es aktuell:

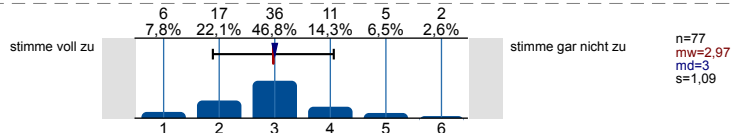


- so war es vor Beginn der Veranstaltung:

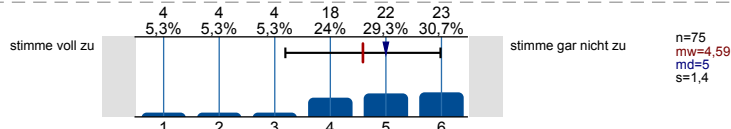


Ich kann die Fachinhalte der Lehrveranstaltung anwenden.

- so ist es aktuell:

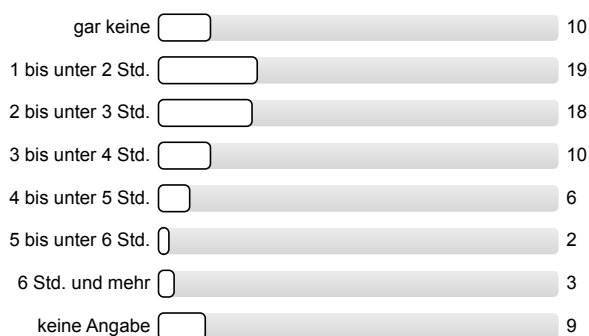


- so war es vor Beginn der Veranstaltung:

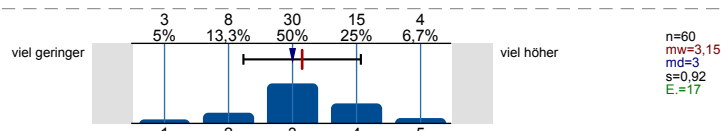


Workload und Anforderungen

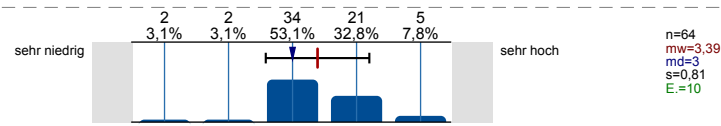
Wie viel Zeit verwenden Sie pro Woche durchschnittlich für Ihre Vor- und Nachbereitung dieser Veranstaltung?



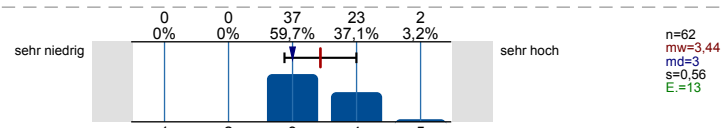
Mein Arbeitsaufwand für diese Lehrveranstaltung ist im Verhältnis zu den vergebenen Leistungspunkten/Credit Points (1 CP = 30 Zeitstunden pro Semester)...



Den von mir für diese Lehrveranstaltung benötigten Arbeitsaufwand empfinde ich als...

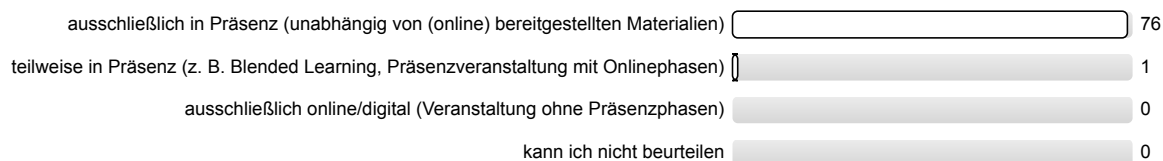


Die in dieser Lehrveranstaltung gestellten Anforderungen empfinde ich als...

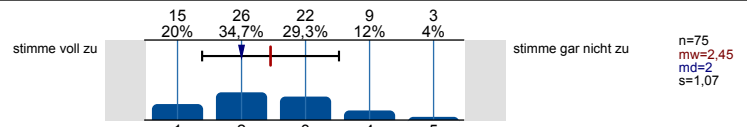


Form der Veranstaltung und Gesamtbewertung

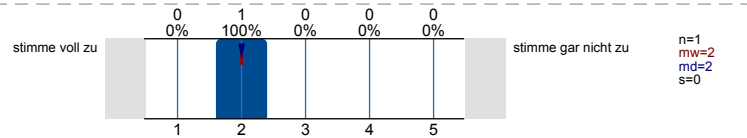
In welcher Form wird diese Lehrveranstaltung durchgeführt?



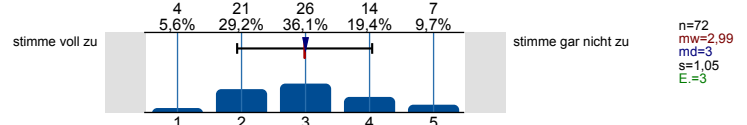
Es gelingt mir, mich für die Präsenzphasen der Lehrveranstaltung zu motivieren.



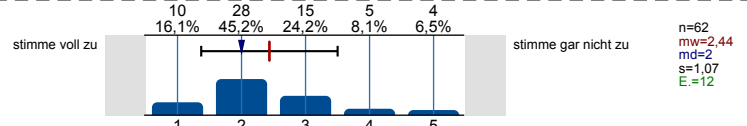
Es gelingt mir, mich für die Onlinephasen der Lehrveranstaltung zu motivieren.



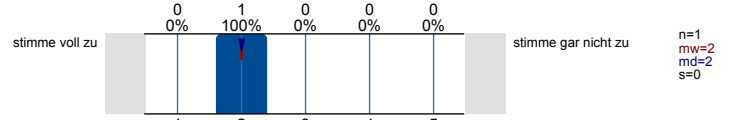
Es gelingt mir, mich für die Selbstlernphasen der Lehrveranstaltung zu motivieren.



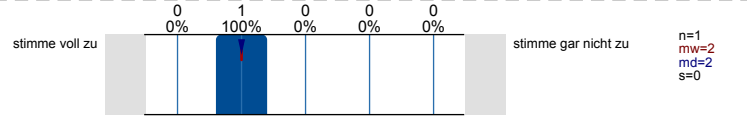
Ich finde, dass die Präsenzphasen und Selbstlernphasen in dieser Lehrveranstaltung sinnvoll kombiniert sind.



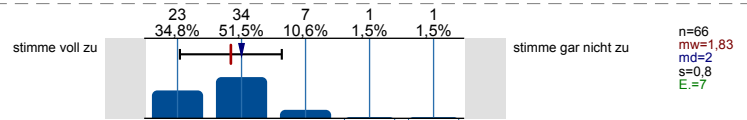
Ich finde, dass die Onlinephasen und Selbstlernphasen in dieser Lehrveranstaltung sinnvoll kombiniert sind.



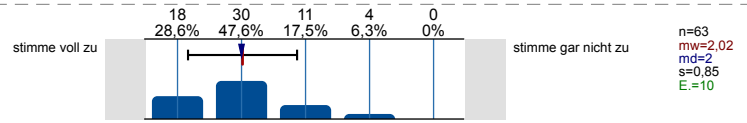
Ich finde, dass die Onlinephasen und Präsenzphasen in dieser Lehrveranstaltung sinnvoll kombiniert sind.



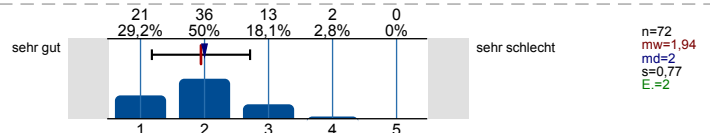
Die Veranstaltung steht in einem für mich erkennbaren inhaltlichen Zusammenhang mit anderen Veranstaltungen meines Studiengangs.



Die Inhalte der Veranstaltung tragen zu den Qualifikationszielen (wissenschaftliche Grundlagen, Methodenkompetenz, berufsfeldbezogene Qualifikationen etc.) meines Studiengangs bei.

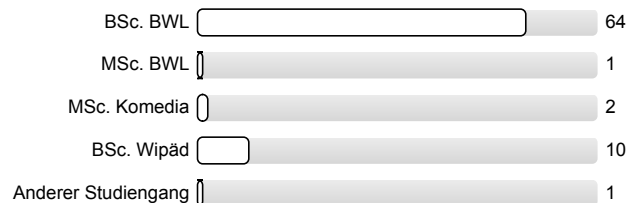


Wie bewerten Sie diese Lehrveranstaltung bisher insgesamt?



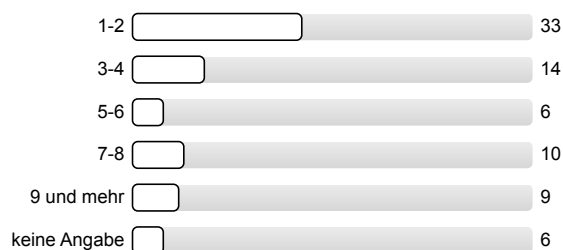
Angaben zur Person

Innerhalb welches Studiengangs besuchen Sie diese Veranstaltung?



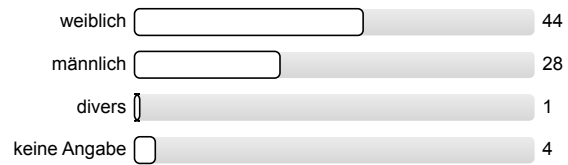
n=78

In welchem Fachsemester studieren Sie?



n=78

Was ist ihr Geschlecht?



Bitte klicken Sie auf "Absenden" um die Befragung abzuschließen. Herzlichen Dank für Ihre Teilnahme!

Profillinie

Teilbereich: Betriebswirtschaftslehre
 Name der/des Lehrenden: Prof. Dr. Sebastian Firk
 Titel der Lehrveranstaltung: Grundlagen der Unternehmenssteuerung
 (Name der Umfrage)

Verwendete Werte in der Profillinie: Mittelwert

Struktur und Aufbau

Die Lehrveranstaltung verläuft entlang einer für mich nachvollziehbaren Struktur ("roter Faden").	stimme voll zu					stimme gar nicht zu	n=77	mw=1,77	md=2,00	s=0,87
Die Anforderungen an meine Mitarbeit im Rahmen der Lehrveranstaltung (z. B. Vor- und Nachbereitung, aktive Beteiligung) werden	stimme voll zu					stimme gar nicht zu	n=74	mw=2,28	md=2,00	s=0,96
Die Lehr-/Lerninhalte werden verständlich vermittelt.	stimme voll zu					stimme gar nicht zu	n=77	mw=1,96	md=2,00	s=0,92
Die Lehrperson wirkt bei den Einzelterminen auf mich gut vorbereitet.	stimme voll zu					stimme gar nicht zu	n=74	mw=1,36	md=1,00	s=0,82
Die Lehrperson schafft ein meiner Ansicht nach konstruktives Lernklima.	stimme voll zu					stimme gar nicht zu	n=78	mw=1,63	md=1,00	s=0,87

Prüfungen

Die Prüfungsanforderungen werden für mich nachvollziehbar erläutert.	stimme voll zu					stimme gar nicht zu	n=70	mw=2,19	md=2,00	s=1,04
Ich habe den Eindruck, dass ich mich mithilfe der Lehrveranstaltung gut auf die Prüfung vorbereiten kann.	stimme voll zu					stimme gar nicht zu	n=70	mw=2,26	md=2,00	s=0,94

Materialien

...stehen rechtzeitig zur Verfügung.	stimme voll zu					stimme gar nicht zu	n=71	mw=1,54	md=1,00	s=0,79
...stehen ausreichend lange zur Verfügung.	stimme voll zu					stimme gar nicht zu	n=68	mw=1,28	md=1,00	s=0,67
...fördern mein Verständnis der Inhalte der Lehrveranstaltung.	stimme voll zu					stimme gar nicht zu	n=70	mw=1,79	md=2,00	s=0,93

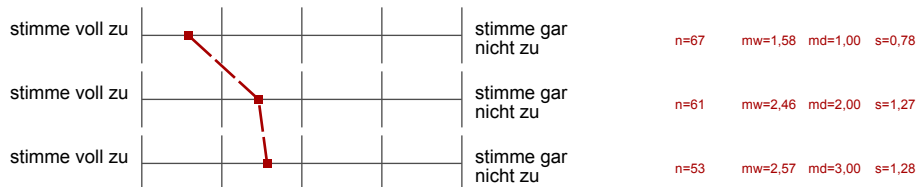
Kommunikation und Interaktion

Meine technische Ausstattung (d.h. Computer und Internetzugang) ist für die Teilnahme an der Lehrveranstaltung ausreichend.	stimme voll zu					stimme gar nicht zu	n=76	mw=1,30	md=1,00	s=0,77
Die angebotenen Formen zur lehrveranstaltungsbezogenen Kommunikation mit der Lehrperson sind für mich geeignet (z. B.	stimme voll zu					stimme gar nicht zu	n=69	mw=1,55	md=1,00	s=0,92
Die persönliche, lehrveranstaltungsbezogene Beratung durch die Lehrperson gelingt (auch bei räumlicher Distanz).	stimme voll zu					stimme gar nicht zu	n=53	mw=1,60	md=1,00	s=0,82
Die Lehrperson gibt mir lernförderliche Rückmeldungen zu meinen Beiträgen.	stimme voll zu					stimme gar nicht zu	n=38	mw=2,03	md=2,00	s=1,22
Die Lehrperson zeigt ausgeprägtes Interesse am Lernerfolg der Studierenden.	stimme voll zu					stimme gar nicht zu	n=69	mw=1,99	md=2,00	s=1,08
Die Lehrperson fördert aktive Mitarbeit der Studierenden.	stimme voll zu					stimme gar nicht zu	n=75	mw=2,24	md=2,00	s=1,10
Die Lehrperson sorgt für eine ruhige Arbeitsatmosphäre.	stimme voll zu					stimme gar nicht zu	n=75	mw=1,69	md=1,00	s=0,91

Die Lehrperson steht mir bei Bedarf ausreichend zur Verfügung (z. B. bei Rückfragen oder für weitere Hilfestellungen).

Es werden Möglichkeiten und Gelegenheiten zum Austausch mit anderen Teilnehmenden geschaffen.

Mir gelingt es, (auch bei räumlicher Distanz) mit anderen Teilnehmenden dieser Lehrveranstaltung in lehrveranstaltungsbezogenen Austausch zu



Kooperatives Lernen

...sind mir die Aufgabenstellungen immer klar.

...wird darauf geachtet, dass sich die Gruppenmitglieder gleichermaßen beteiligen.

...empfinde ich die Aufgabenstellungen der Gruppengröße angemessen.

...steht die Lehrperson der Gruppe unterstützend zur Seite.

Insgesamt unterstützen mich die Gruppenarbeiten beim Lernen.



Übungen/Übungsaufgaben

...werden für mich verständlich gestellt.

...tragen für mich zum vertieften Verständnis der Inhalte bei.

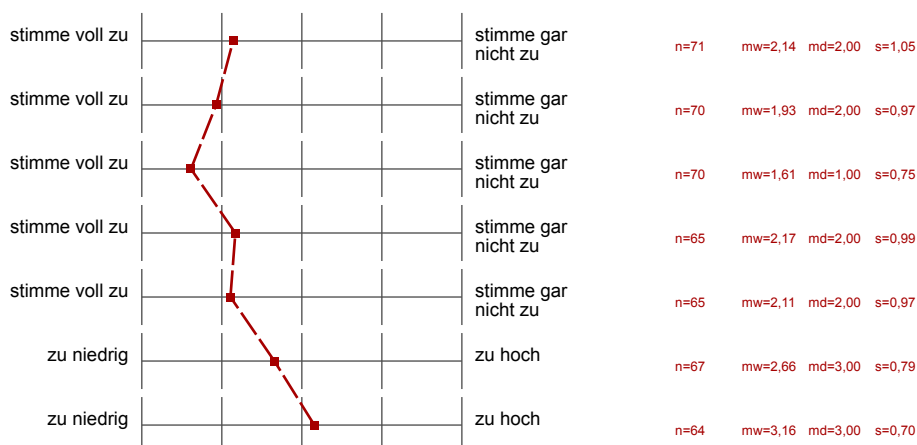
...passen aus meiner Sicht zum Inhalt der zugehörigen Lehrveranstaltung.

...kann ich in einem zeitlich angemessenen Rahmen bearbeiten.

...werden für mich nachvollziehbar besprochen bzw. korrigiert.

Die Menge der Übungen/Übungsaufgaben empfinde ich als...

Den Schwierigkeitsgrad der Übungen/Übungsaufgaben empfinde ich als...



Motivation und Lernfortschritt

Ich setze mich vertieft mit den Inhalten der Lehrveranstaltung auseinander.

Ich setze meine für diese Lehrveranstaltung geplanten Lernaktivitäten um.

Wenn ich möchte, kann ich die Lehr-/Lerninhalte nach meinen Vorstellungen vor- und nachbereiten.

In der Lehrveranstaltung habe ich regelmäßig Gelegenheiten, meinen Lernfortschritt zu reflektieren.

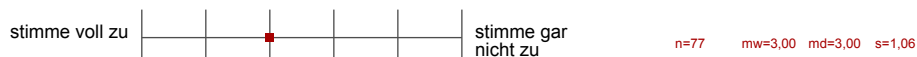
Die Lehrveranstaltung motiviert mich zur aktiven Auseinandersetzung mit ihren Themen.

Wenn Fragen aufkommen, wird hierauf für mich angemessen eingegangen.



Lernzuwachs

Ich verfüge über Wissen über die Fachinhalte der Lehrveranstaltung. - so ist es aktuell:



Ich verfüge über Wissen über die Fachinhalte der Lehrveranstaltung. - so war es vor Beginn der Veranstaltung:

Ich kann die Fachinhalte der Lehrveranstaltung anwenden. - so ist es aktuell:

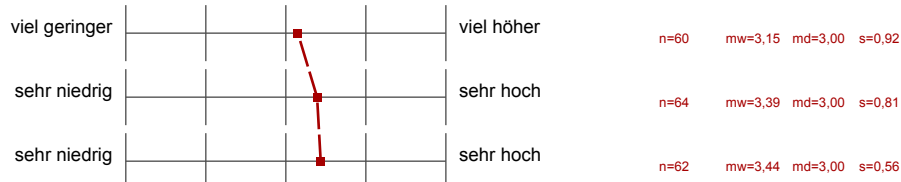
Ich kann die Fachinhalte der Lehrveranstaltung anwenden. - so war es vor Beginn der Veranstaltung:



Workload und Anforderungen

Mein Arbeitsaufwand für diese Lehrveranstaltung ist im Verhältnis zu den vergebenen Leistungspunkten/ Credit Points (1 CP = 30 Zeitstunden pro Semester) Den von mir für diese Lehrveranstaltung benötigten Arbeitsaufwand empfinde ich als...

Die in dieser Lehrveranstaltung gestellten Anforderungen empfinde ich als...



Form der Veranstaltung und Gesamtbewertung

Es gelingt mir, mich für die Präsenzphasen der Lehrveranstaltung zu motivieren.

Es gelingt mir, mich für die Onlinephasen der Lehrveranstaltung zu motivieren.

Es gelingt mir, mich für die Selbstlernphasen der Lehrveranstaltung zu motivieren.

Ich finde, dass die Präsenzphasen und Selbstlernphasen in dieser Lehrveranstaltung sinnvoll kombiniert sind.

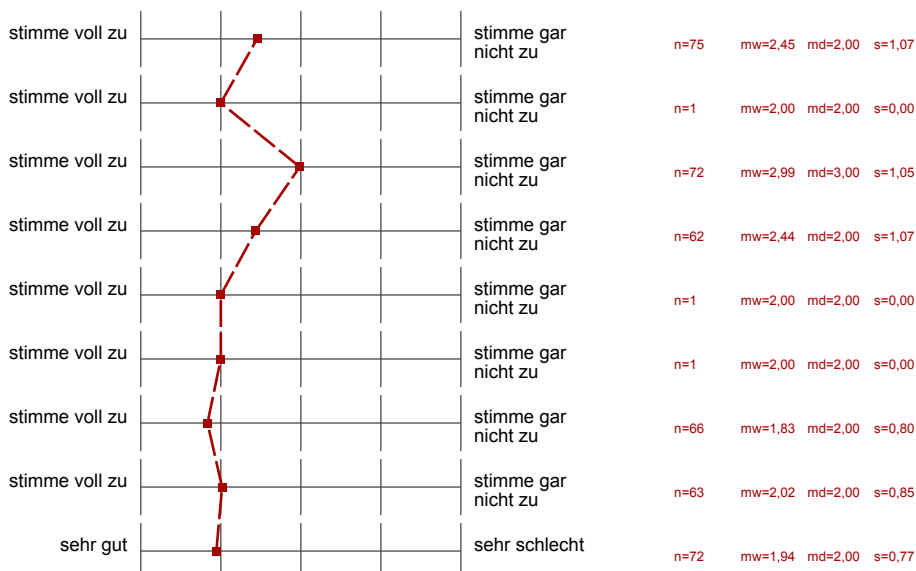
Ich finde, dass die Onlinephasen und Selbstlernphasen in dieser Lehrveranstaltung sinnvoll kombiniert sind.

Ich finde, dass die Onlinephasen und Präsenzphasen in dieser Lehrveranstaltung sinnvoll kombiniert sind.

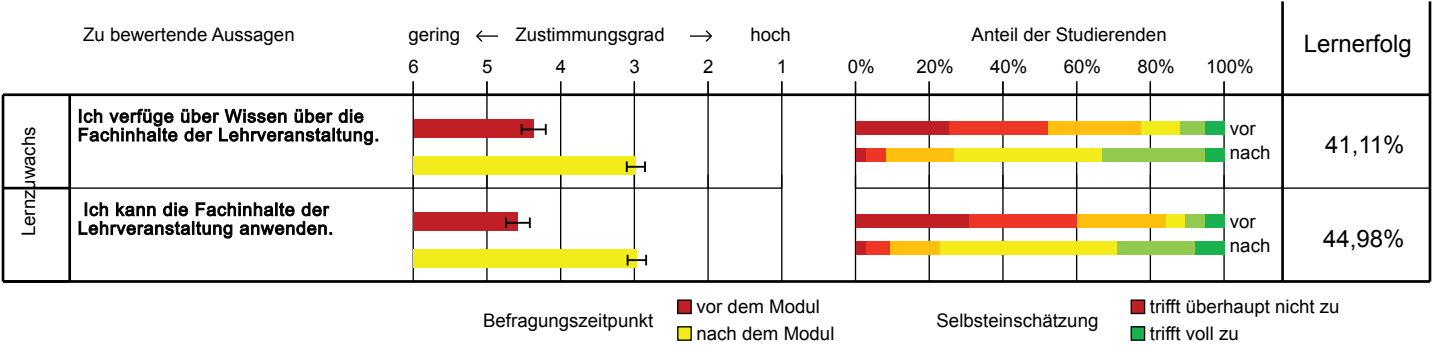
Die Veranstaltung steht in einem für mich erkennbaren inhaltlichen Zusammenhang mit anderen Veranstaltungen meines Studiengangs.

Die Inhalte der Veranstaltung tragen zu den Qualifikationszielen (wissenschaftliche Grundlagen, Methodenkompetenz, berufsfeldbezogene

Wie bewerten Sie diese Lehrveranstaltung bisher insgesamt?



Lernerfolgsevaluation



Grafische Darstellung adaptiert nach Raupach et al. Med Teach 2011; 33: e446-ee453.
Die Fehlerbalken im linken Teil der Grafik entsprechen den Standardfehlern.

Offene Kommentare der Studierenden:

a) *„Haben Sie darüber hinaus Kommentare zum Bereich Struktur und Aufbau?“*

- Die Vorlesung hat mir besser gefallen als andere Vorlesungen.
- Die Folien im Skript sind teilweise zu voll mit Informationen, sodass diese unübersichtlich wirken.
- Ich würde mir wünschen, dass es mehr Übungen zum Rechnen gibt. Die Zeit in der Vorlesung war oft sehr begrenzt, sodass man kaum Zeit hatte, die Aufgaben selbständig zu rechnen.
- Ich finde es sehr gut, dass die Materialien für die Vorlesung sowie die Lösungen zu den Aufgaben hochgeladen werden, sodass sich diese auch von zuhause erarbeitet werden können.
- Ich fand die Vorlesung sehr spannend. Sie hat mein Interesse zum Controlling geweckt. Herr Firk erklärt alles sehr verständlich und nachvollziehbar mit Praxisbeispielen. Die Übung ist auch sehr gut aufgebaut und Herr Firk hat alles verständlich und nachvollziehbar erklärt. Ich fand es auch sehr gut, dass die Lösungen nach der Veranstaltung hochgeladen wurden, so konnte man der Übung gut folgen und war nicht nur auf das Abschreiben fokussiert. Mir hat die Veranstaltung sehr viel Spaß gemacht und sie hat mir einen neuen Bereich gezeigt, in dem ich gerne selbst tätig werden möchte. Danke.
- Ich würde mir ein extra Tutorium wünschen.
- Ich würde mir wünschen, dass man die Übung von der Vorlesung separieren würde. Übungen sollten ausführlicher von einem Tutor vorgerechnet werden. In der Vorlesung wurden die Übungen teilweise eher überflogen.
- Der Professor ist sehr sympathisch. Teilweise werden Vorlesungsinhalte jedoch zu sehr in die Länge gezogen und lenken dadurch vom eigentlichen Thema ab. Viele Studierende wünschen sich eine Eingrenzung für die Klausur und evtl. eine separate Übungsveranstaltung, dies würde zu einer besseren Struktur führen.
- Bitte erklären Sie die Vorlesungsinhalte etwas langsamer.
- Mir hat die Vorlesung gut gefallen und sie war außerdem sehr hilfreich.

b) *„Haben Sie darüber hinaus Kommentare zum Bereich Prüfungen?“*

- Ich würde mir wünschen, dass die Inhalte für die Klausur eingegrenzt werden. Dadurch, dass es das erste Mal ist, das der Prof. die Klausur stellt, weiß man noch nicht, wie die Klausur aufgebaut sein wird.
- Mir hat es sehr gut gefallen, dass dargestellt wurde, welche Art von Multiple Choice Aufgaben uns in der Klausur erwartet.
- Es ist gut dass wir Altklausuren bekommen haben, ich hätte mir noch gewünscht, dass der Prof. näher darauf eingeht, in welchem Maße z.B. die Rechnungen drankommen werden.

- Ich fände eine Art Probeklausur im Rahmen der Übung durchaus hilfreich.
- Es gab leider keine deutliche Erklärung darüber, was uns in der Klausur erwartet.

c) *„Welche Art von (digitalen) Lehr-/Lernmaterialien wünschen Sie sich?“*

- Ich würde mir mehr Videos wünschen.

d) *„Haben Sie darüber hinaus Kommentare zu den bereitgestellten (digitalen) Lehr-/Lernmaterialien?“*

- Finde es sehr gut, dass die Lösungen im Nachgang zur Vorlesung bereitgestellt werden. Dies vereinfacht die Nacharbeit.
-
- Ich würde mir weitere Übungsaufgaben (neben den in der Vorlesung behandelten Übungen) wünschen, gerne mit Musterlösungen zum selbstständigen Lernen.
- Ich würde mir wünschen, dass zu gewissen Themen auch Videos hochgeladen werden.

e) *„Haben Sie darüber hinaus Kommentare zur Kommunikation und Interaktion?“*

- Ich würde mir wünschen, dass die Vorlesung interaktiver gestaltet wird und mehr Fragen an die Studierenden gestellt werden.
- Der Prof. ist sehr freundlich und hilfsbereit.
- Ich fand die VL sehr gut, alles wurde sachlich gut erklärt und nicht nur vom Skript abgelesen.

f) *„Haben Sie darüber hinaus Kommentare zu den durchgeführten Übungen bzw. gestellten Übungsaufgaben?“*

- Ich würde mir eine separate Übung und mehr Probeklausuren wünschen.

- g) „Welche Fachinhalte der Veranstaltung interessieren Sie besonders?“
- Ich fand die Unternehmensbeispiele und die Investitionsverfahren sehr interessant.
 - Mir haben die praktischen Beispiele sehr gefallen.
- h) „Haben Sie darüber hinaus Kommentare zum Bereich Workload und Anforderungen?“
- Das vorausgesetzte Grundwissen als nicht BWL-Studierender ist teilweise unklar bzw. wird nicht kommuniziert und ist auch nicht durch eigenständige Recherche auffindbar.
 - Das Anforderungsniveau ist gut gewählt, durch meinen Job als Controller benötige ich nicht so viel Zeit für dieses Modul.
- i) „Was hat Ihnen an dieser Lehrveranstaltung bisher gut gefallen? Was sollte unbedingt beibehalten werden?“
- Besonders gut gefallen haben mir die Praxisbeispiele und die anschauliche Erklärung des Dozierenden.
 - Mir hat es sehr gut gefallen, dass der Prof seine Erfahrungen aus dem Berufsleben mit uns geteilt hat.
 - Die Art und Weise wie die Vorlesung gehalten und aufgebaut ist.
 - Die Motivation des Lehrenden und das Erklären von aufgekommenen Problemen fand ich sehr gut. Außerdem finde ich es sehr hilfreich, dass die Übungen und die Lösungen hochgeladen werden.
 - Die Sympathie und Motivation des Lehrenden. Es wird alles gründlich erklärt und erläutert, auf Fragen die dennoch entstehen wird direkt eingegangen. Die Übung wird gemeinsam durchgegangen.
 - Es wurde zu allen Theorien ein Realitätsbezug hergestellt.
 - Ich fand den Umgang mit den Studierenden sehr gut und es wurden viele Beispiele aus der Praxis in die Vorlesung integriert.
 - Der Professor ist sehr sympathisch.
- j) „Was könnte künftig anders gemacht werden? Welche Vorschläge haben Sie?“
- Die Uhrzeiten könnten geändert werden. Außerdem würde ich mir wünschen, dass man die Übung und die Vorlesung an verschiedenen Tagen macht und nicht „4“ Stunden am Stück.
 - Genaues Durchgehen welche Rechenwerte für was stehen und eingesetzt werden.

- Ich fand alles super. Gerne mehr Übungsaufgaben aber die jetzigen sind auch völlig ausreichend.
- Ich würde mir mehr Zeit für die Aufgaben + Probeklausur mit Lösungen wünschen.
- Ich würde mir wünschen, dass mehr über die Folien hinaus erklärt wird, sodass es einfacher fällt, die Themen zu verstehen.
- Ich würde mir wünschen, dass Vorlesungsvideos hochgeladen werden.
- Ich fände es gut, wenn für die Übungen vielleicht 5 Minuten mehr Zeit eingeplant werden.