

**Lehrveranstaltungsevaluation im Sommersemester 2025**

der

Mercator School of Management

Fakultät für Betriebswirtschaftslehre

der Universität Duisburg-Essen

Campus Duisburg

Lehrstuhl:

**Lehrstuhl für New Economic Geography and East Asia**

Veranstaltung:

***Einführung in die Volkswirtschaftslehre***

(Prof. Dr. Wrona)

Der Dekan

# Prof. Dr. Jens Wrona

## Einführung in die Volkswirtschaftslehre (SoSe 25)

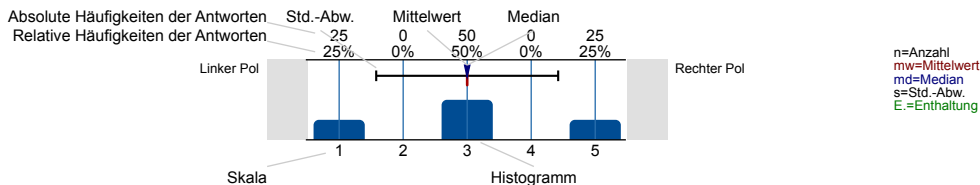
Erfasste Fragebögen = 37



### Auswertungsteil der geschlossenen Fragen

## Legende

Fragestext



### Hinweise zum Datenschutz

Liebe\*r Studierende\*r,

der vorliegende Fragebogen zur Lehrveranstaltungsbeurteilung (LVB) ist dafür gemacht, Studierende und Lehrende miteinander ins Gespräch zu bringen und mögliche Weiterentwicklungsbedarfe für die Veranstaltung aufzuzeigen. Hierzu sieht das Verfahren der LVB vor, dass die Ergebnisse veranstaltungsintern diskutiert werden. Dies entspricht einer qualitativen und detaillierten Ergebnisanalyse, welche die Perspektiven von Studierenden und Lehrenden berücksichtigt. Das Ausfüllen des Fragebogens dauert etwa 10 bis 15 Minuten.

Wir freuen uns auf Ihre Rückmeldung,  
Ihr Team studentisches Feedback und Lehrevaluation

#### Datenschutzhinweis

Die LVB wird von der Universität Duisburg-Essen (UDE) aufgrund ihrer gesetzlichen Aufgabe zur Qualitätssicherung durch Akkreditierung und Evaluation (§ 7 HG) i.V.m. Art. 6 Abs. 1 Satz 1 lit. e) DSGVO gemäß der "Ordnung für die Verfahren zum Qualitätsmanagement und zur Qualitätssicherung von Studium und Lehre sowie für Evaluationen (QM-Ordnung)" durchgeführt. Verantwortlich für die Datenverarbeitung ist das Zentrum für Hochschulqualitätsentwicklung (ZHQE) der UDE, Keetmanstr. 3-9, 47058 Duisburg; E-Mail: [evaluation@uni-due.de](mailto:evaluation@uni-due.de); Tel.: 0203-379-7023. Der behördliche Datenschutzbeauftragte der UDE und damit des ZHQE ist Dr. Kai-Uwe Loser, Forsthausweg 2, 47057 Duisburg; E-Mail: [kai-uwe.loser@uni-due.de](mailto:kai-uwe.loser@uni-due.de); Tel.: 0234-32-28720. Die Lehrenden erhalten die hinsichtlich der Studierenden durch Aggregation anonymisierten Ergebnisse der Bewertung und besprechen sie in den entsprechenden Veranstaltungen. Das Dekanat erhält die aggregierten Ergebnisse der in ihren Bereich fallenden LVB auf veranstaltungs- und studienangabezogener Ebene.

Sie haben zu jeder Zeit die Möglichkeit, das Ausfüllen des Fragebogens abzubrechen oder ihn unausgefüllt zu lassen, ohne dass Ihnen dadurch irgendwelche Nachteile entstehen. Bitte machen Sie Kommentare in konstruktiver Form und so, dass durch den Inhalt Ihrer Äußerung kein Rückschluss auf Ihre Person möglich ist.

Ausführliche Informationen zum Datenschutz stellen wir Ihnen hier zur Verfügung: <http://udue.de/lvbdsgvo>

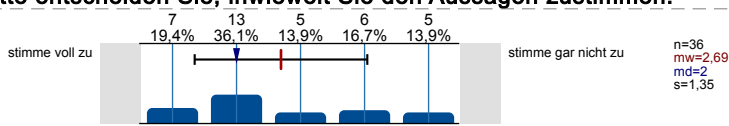
Ich stimme zu, dass meine Angaben gemäß den hier angeführten Informationen verarbeitet werden.



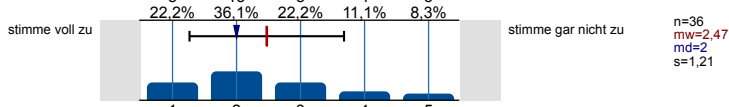
### Struktur und Aufbau

**In diesem Fragebogen werden Ihnen Aussagen vorgelegt. Bitte entscheiden Sie, inwieweit Sie den Aussagen zustimmen.**

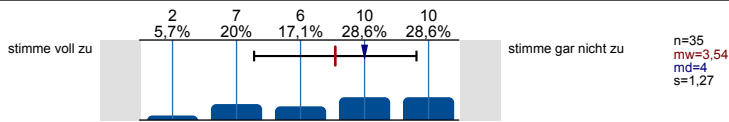
Die Lehrveranstaltung verläuft entlang einer für mich nachvollziehbaren Struktur ("roter Faden").



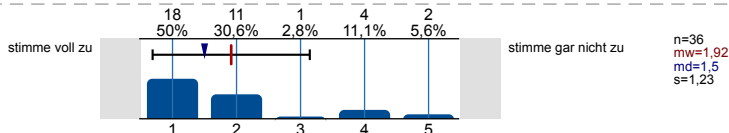
Die Anforderungen an meine Mitarbeit im Rahmen der Lehrveranstaltung (z. B. Vor- und Nachbereitung, aktive Beteiligung) werden transparent kommuniziert.



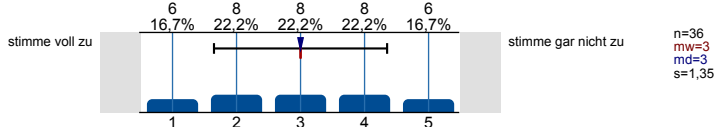
Die Lehr-/Lerninhalte werden verständlich vermittelt.



Die Lehrperson wirkt bei den Einzelterminen auf mich gut vorbereitet.

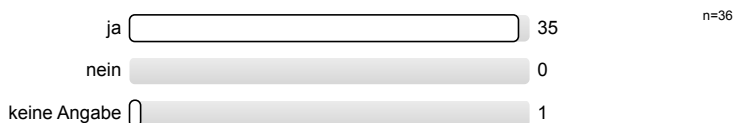


Die Lehrperson schafft ein meiner Ansicht nach konstruktives Lernklima.

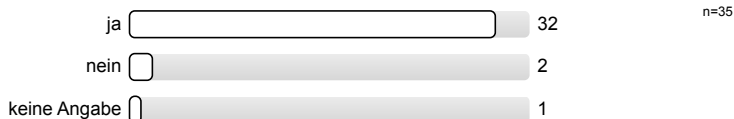


Prüfungen

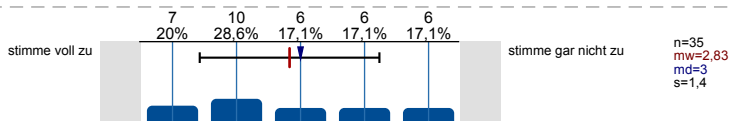
Werden Sie in dieser Lehrveranstaltung eine Prüfung ablegen?



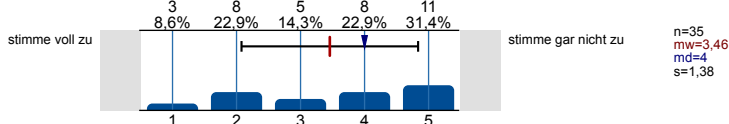
Mir ist klar, welches Format die Prüfung haben wird (z. B. Klausur, Hausarbeit, Take-Home-Exam).



Die Prüfungsanforderungen werden für mich nachvollziehbar erläutert.

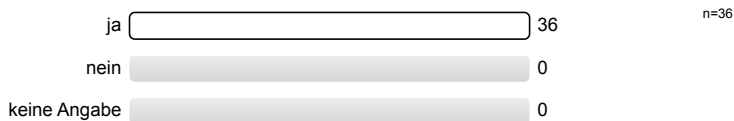


Ich habe den Eindruck, dass ich mich mithilfe der Lehrveranstaltung gut auf die Prüfung vorbereiten kann.

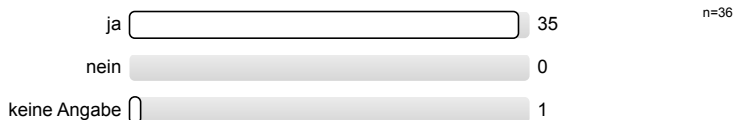


Materialien

In dieser Veranstaltung werden (digitale) Lehr-/Lernmaterialien wie Skripte, Videos, Lernprogramme, Selbsttests (z. B. in Moodle) bereitgestellt.



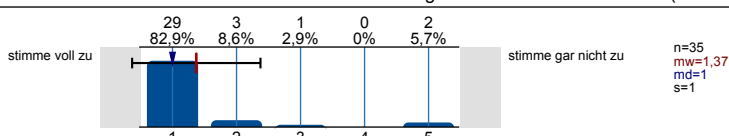
Die bereitgestellten (digitalen) Lehr-/Lernmaterialien nutze ich.



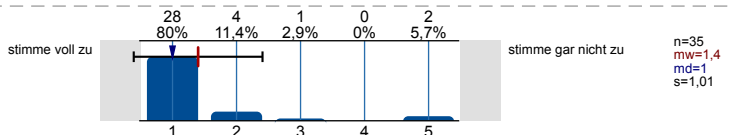
Würden Sie sich (digitale) Lehr-/Lernmaterialien für diese Lehrveranstaltung wünschen? Es wird keine Auswertung angezeigt, da die Anzahl der Antworten zu gering ist.

Die bereitgestellten (digitalen) Lehr-/Lernmaterialien...

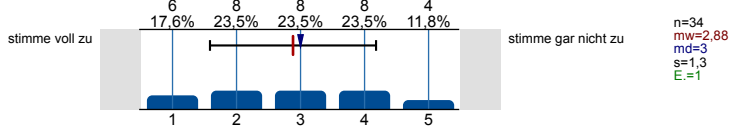
...stehen rechtzeitig zur Verfügung.



...stehen ausreichend lange zur Verfügung.

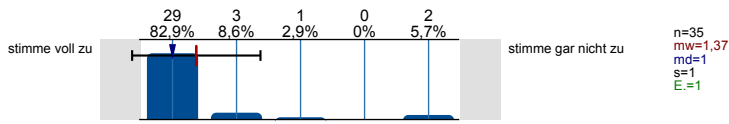


...fördern mein Verständnis der Inhalte der Lehrveranstaltung.

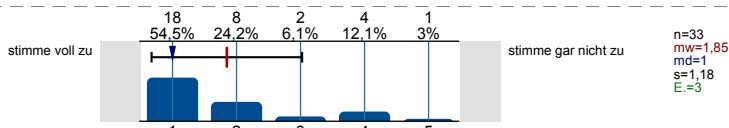


Kommunikation und Interaktion

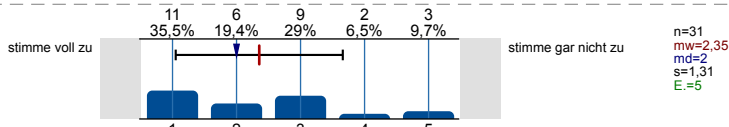
Meine technische Ausstattung (d.h. Computer und Internetzugang) ist für die Teilnahme an der Lehrveranstaltung ausreichend.



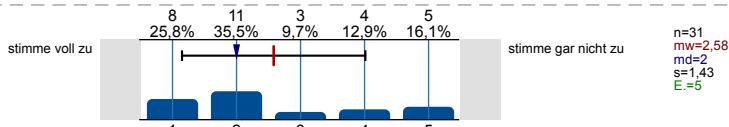
Die angebotenen Formen zur lehrveranstaltungsbezogenen Kommunikation mit der Lehrperson sind für mich geeignet (z. B. Telefon, E-Mail, Chat, Videochat etc.).



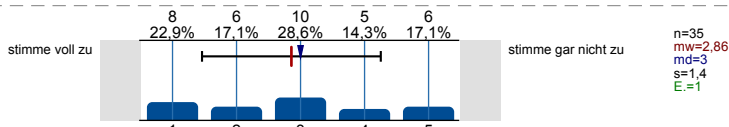
Die persönliche, lehrveranstaltungsbezogene Beratung durch die Lehrperson gelingt (auch bei räumlicher Distanz).



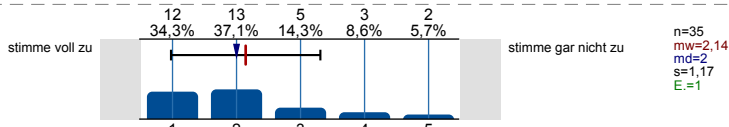
Die Lehrperson gibt mir lernförderliche Rückmeldungen zu meinen Beiträgen.



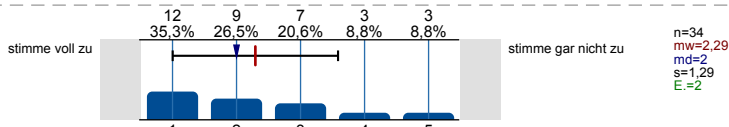
Die Lehrperson zeigt ausgeprägtes Interesse am Lernerfolg der Studierenden.



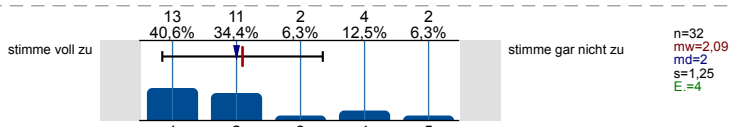
Die Lehrperson fördert aktive Mitarbeit der Studierenden.



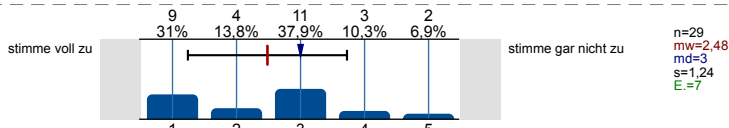
Die Lehrperson sorgt für eine ruhige Arbeitsatmosphäre.



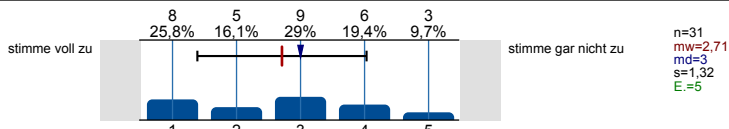
Die Lehrperson steht mir bei Bedarf ausreichend zur Verfügung (z. B. bei Rückfragen oder für weitere Hilfestellungen).



Es werden Möglichkeiten und Gelegenheiten zum Austausch mit anderen Teilnehmenden geschaffen.

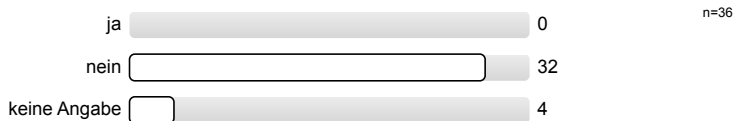


Mir gelingt es, (auch bei räumlicher Distanz) mit anderen Teilnehmenden dieser Lehrveranstaltung in lehrveranstaltungsbezogenen Austausch zu kommen.



Kooperatives Lernen

Es werden im Rahmen der Lehrveranstaltung Gruppenarbeiten eingesetzt.

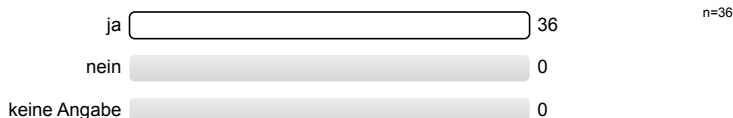


Bei den Gruppenarbeiten...

...sind mir die Aufgabenstellungen immer klar.	Es wird keine Auswertung angezeigt, da die Anzahl der Antworten zu gering ist.
...wird darauf geachtet, dass sich die Gruppenmitglieder gleichermaßen beteiligen.	Es wird keine Auswertung angezeigt, da die Anzahl der Antworten zu gering ist.
...empfinde ich die Aufgabenstellungen der Gruppengröße angemessen.	Es wird keine Auswertung angezeigt, da die Anzahl der Antworten zu gering ist.
...steht die Lehrperson der Gruppe unterstützend zur Seite.	Es wird keine Auswertung angezeigt, da die Anzahl der Antworten zu gering ist.
Insgesamt unterstützen mich die Gruppenarbeiten beim Lernen.	Es wird keine Auswertung angezeigt, da die Anzahl der Antworten zu gering ist.

Übungen/Übungsaufgaben

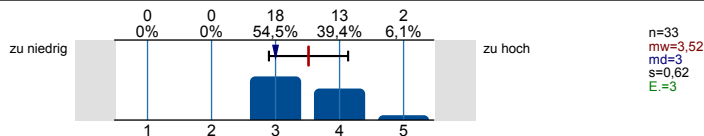
Es werden im Rahmen der Lehrveranstaltung Übungen durchgeführt und/oder Übungsaufgaben gestellt.



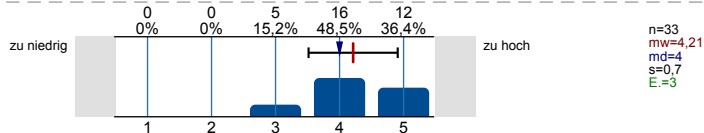
Die durchgeführten Übungen bzw. gestellten Übungsaufgaben...

...werden für mich verständlich gestellt.	
...tragen für mich zum vertieften Verständnis der Inhalte bei.	
...passen aus meiner Sicht zum Inhalt der zugehörigen Lehrveranstaltung.	
...kann ich in einem zeitlich angemessenen Rahmen bearbeiten.	
...werden für mich nachvollziehbar besprochen bzw. korrigiert.	

Die Menge der Übungen/Übungsaufgaben empfinde ich als...

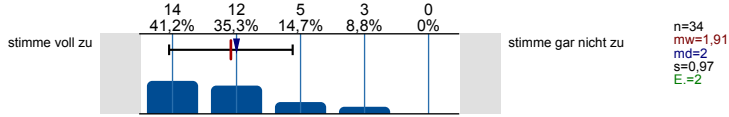


Den Schwierigkeitsgrad der Übungen/Übungsaufgaben empfinde ich als...

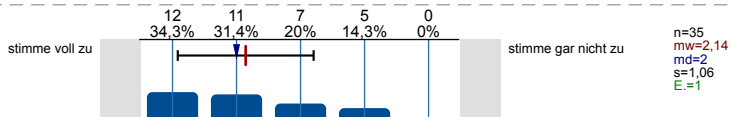


Motivation und Lernfortschritt

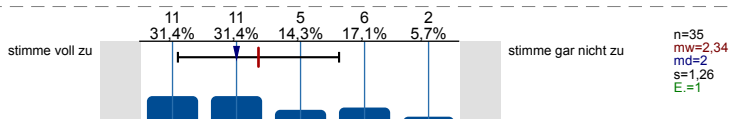
Ich setze mich vertieft mit den Inhalten der Lehrveranstaltung auseinander.



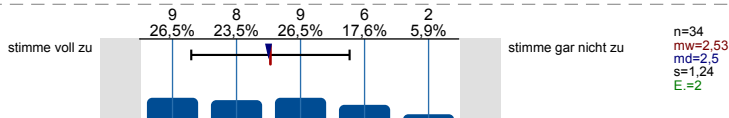
Ich setze meine für diese Lehrveranstaltung geplanten Lernaktivitäten um.



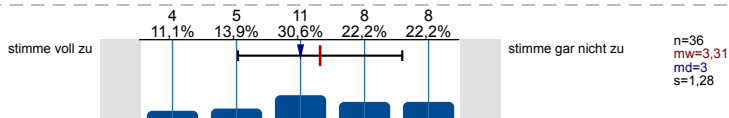
Wenn ich möchte, kann ich die Lehr-/Lerninhalte nach meinen Vorstellungen vor- und nachbereiten.



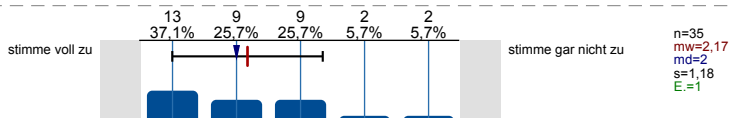
In der Lehrveranstaltung habe ich regelmäßig Gelegenheiten, meinen Lernfortschritt zu reflektieren.



Die Lehrveranstaltung motiviert mich zur aktiven Auseinandersetzung mit ihren Themen.



Wenn Fragen aufkommen, wird hierauf für mich angemessen eingegangen.

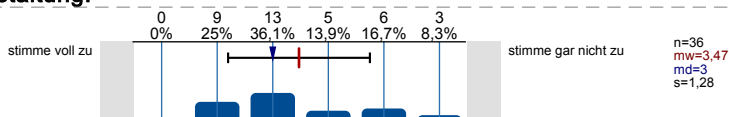


Lernzuwachs

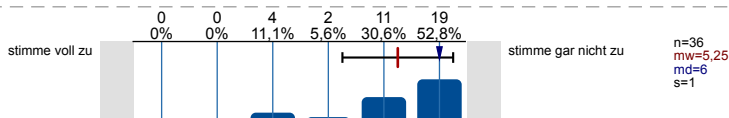
Im Folgenden möchten wir Sie bitten, Ihren Stand bezüglich allgemeiner Lernziele einzuschätzen. Bitte geben Sie zu jeder der folgenden Aussagen **zwei Einschätzungen** ab. Schätzen Sie bitte zuerst Ihren **aktuellen Stand** (Selbsteinschätzung zum jetzigen Zeitpunkt) ein und anschließend Ihren **Stand vor Veranstaltungsbeginn** - das heißt, Sie sollen aus heutiger Sicht **rückblickend** beurteilen, wie Ihr eigener Stand direkt vor Veranstaltungsbeginn gewesen ist.

Ich verfüge über Wissen über die Fachinhalte der Lehrveranstaltung.

- so ist es aktuell:

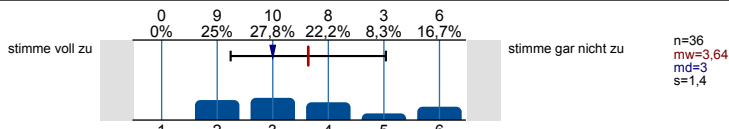


- so war es vor Beginn der Veranstaltung:

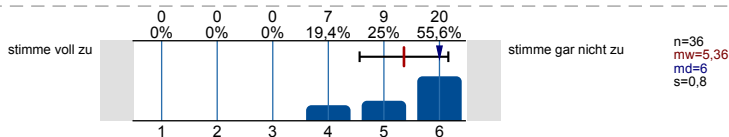


Ich kann die Fachinhalte der Lehrveranstaltung anwenden.

- so ist es aktuell:

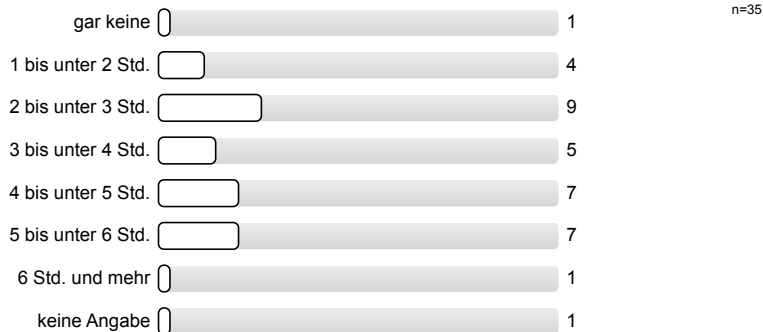


- so war es vor Beginn der Veranstaltung:

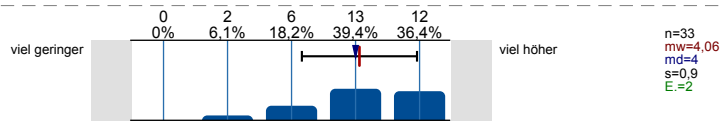


Workload und Anforderungen

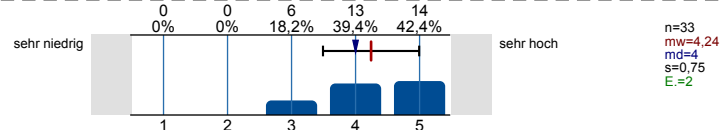
Wie viel Zeit verwenden Sie pro Woche durchschnittlich für Ihre Vor- und Nachbereitung dieser Veranstaltung?



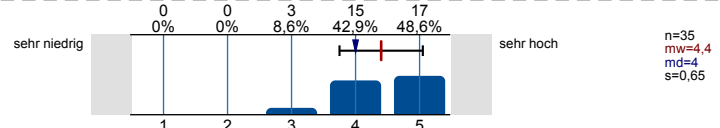
Mein Arbeitsaufwand für diese Lehrveranstaltung ist im Verhältnis zu den vergebenen Leistungspunkten/Credit Points (1 CP = 30 Zeitstunden pro Semester)...



Den von mir für diese Lehrveranstaltung benötigten Arbeitsaufwand empfinde ich als...

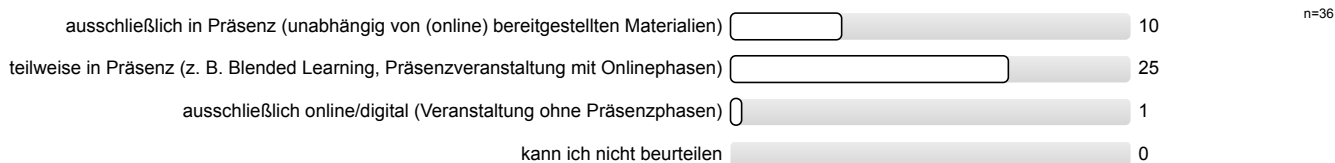


Die in dieser Lehrveranstaltung gestellten Anforderungen empfinde ich als...

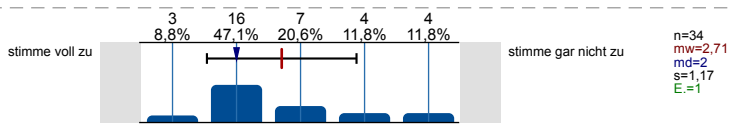


Form der Veranstaltung und Gesamtbewertung

In welcher Form wird diese Lehrveranstaltung durchgeführt?



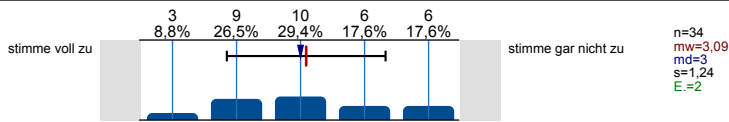
Es gelingt mir, mich für die Präsenzphasen der Lehrveranstaltung zu motivieren.



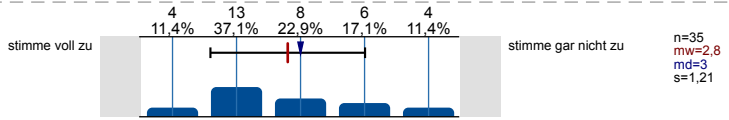
Es gelingt mir, mich für die Onlinephasen der Lehrveranstaltung zu motivieren.



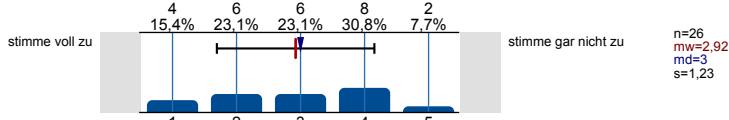
Es gelingt mir, mich für die Selbstlernphasen der Lehrveranstaltung zu motivieren.



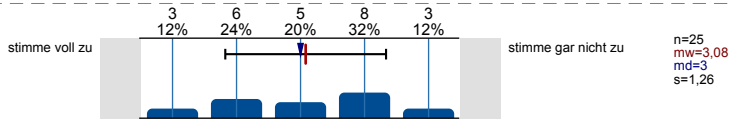
Ich finde, dass die Präsenzphasen und Selbstlernphasen in dieser Lehrveranstaltung sinnvoll kombiniert sind.



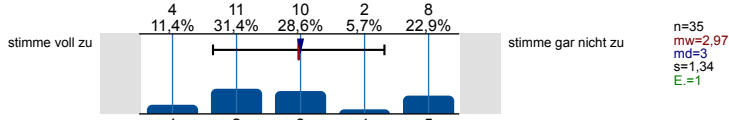
Ich finde, dass die Onlinephasen und Selbstlernphasen in dieser Lehrveranstaltung sinnvoll kombiniert sind.



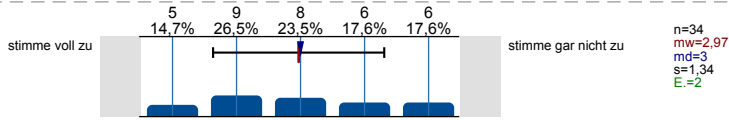
Ich finde, dass die Onlinephasen und Präsenzphasen in dieser Lehrveranstaltung sinnvoll kombiniert sind.



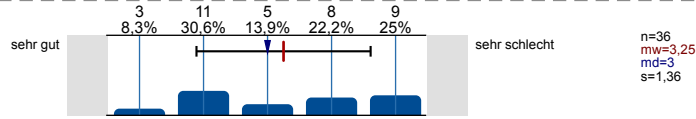
Die Veranstaltung steht in einem für mich erkennbaren inhaltlichen Zusammenhang mit anderen Veranstaltungen meines Studiengangs.



Die Inhalte der Veranstaltung tragen zu den Qualifikationszielen (wissenschaftliche Grundlagen, Methodenkompetenz, berufsfeldbezogene Qualifikationen etc.) meines Studiengangs bei.

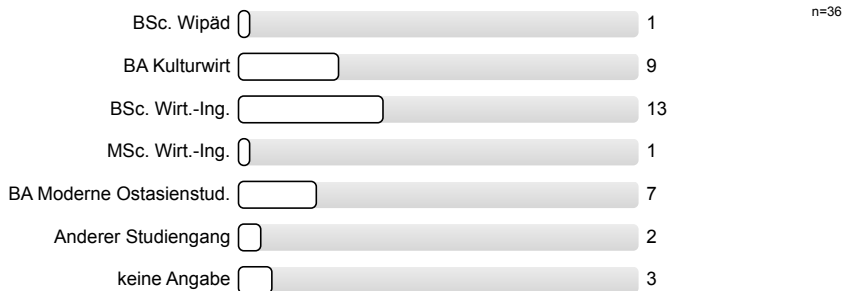


Wie bewerten Sie diese Lehrveranstaltung bisher insgesamt?



Angaben zur Person

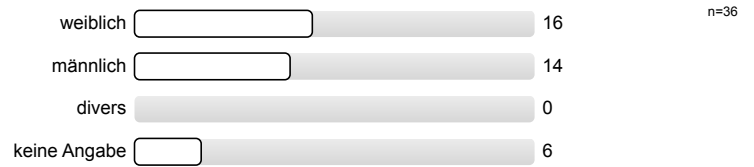
Innerhalb welches Studiengangs besuchen Sie diese Veranstaltung?



In welchem Fachsemester studieren Sie?



Was ist ihr Geschlecht?



---

**Bitte klicken Sie auf "Absenden" um die Befragung abzuschließen. Herzlichen Dank für Ihre Teilnahme!**

# Profillinie

Teilbereich: Betriebswirtschaftslehre  
 Name der/des Lehrenden: Prof. Dr. Jens Wrona  
 Titel der Lehrveranstaltung: Einführung in die Volkswirtschaftslehre (MSMSoSe25\_12)  
 (Name der Umfrage)

Verwendete Werte in der Profillinie: Mittelwert

## Struktur und Aufbau

Die Lehrveranstaltung verläuft entlang einer für mich nachvollziehbaren Struktur ("roter Faden").	stimme voll zu		stimme gar nicht zu	n=36	mw=2,69	md=2,00	s=1,35
Die Anforderungen an meine Mitarbeit im Rahmen der Lehrveranstaltung (z. B. Vor- und Nachbereitung, aktive Beteiligung) werden	stimme voll zu		stimme gar nicht zu	n=36	mw=2,47	md=2,00	s=1,21
Die Lehr-/Lerninhalte werden verständlich vermittelt.	stimme voll zu		stimme gar nicht zu	n=35	mw=3,54	md=4,00	s=1,27
Die Lehrperson wirkt bei den Einzelterminen auf mich gut vorbereitet.	stimme voll zu		stimme gar nicht zu	n=36	mw=1,92	md=1,50	s=1,23
Die Lehrperson schafft ein meiner Ansicht nach konstruktives Lernklima.	stimme voll zu		stimme gar nicht zu	n=36	mw=3,00	md=3,00	s=1,35

## Prüfungen

Die Prüfungsanforderungen werden für mich nachvollziehbar erläutert.	stimme voll zu		stimme gar nicht zu	n=35	mw=2,83	md=3,00	s=1,40
Ich habe den Eindruck, dass ich mich mithilfe der Lehrveranstaltung gut auf die Prüfung vorbereiten kann.	stimme voll zu		stimme gar nicht zu	n=35	mw=3,46	md=4,00	s=1,38

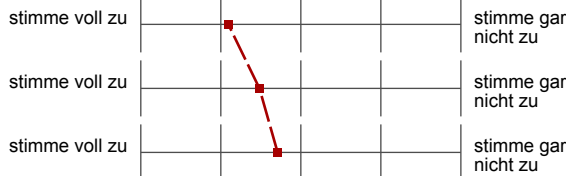
## Materialien

...stehen rechtzeitig zur Verfügung.	stimme voll zu		stimme gar nicht zu	n=35	mw=1,37	md=1,00	s=1,00
...stehen ausreichend lange zur Verfügung.	stimme voll zu		stimme gar nicht zu	n=35	mw=1,40	md=1,00	s=1,01
...fördern mein Verständnis der Inhalte der Lehrveranstaltung.	stimme voll zu		stimme gar nicht zu	n=34	mw=2,88	md=3,00	s=1,30

## Kommunikation und Interaktion

Meine technische Ausstattung (d.h. Computer und Internetzugang) ist für die Teilnahme an der Lehrveranstaltung ausreichend.	stimme voll zu		stimme gar nicht zu	n=35	mw=1,37	md=1,00	s=1,00
Die angebotenen Formen zur lehrveranstaltungsbezogenen Kommunikation mit der Lehrperson sind für mich geeignet (z. B.	stimme voll zu		stimme gar nicht zu	n=33	mw=1,85	md=1,00	s=1,18
Die persönliche, lehrveranstaltungsbezogene Beratung durch die Lehrperson gelingt (auch bei räumlicher Distanz).	stimme voll zu		stimme gar nicht zu	n=31	mw=2,35	md=2,00	s=1,31
Die Lehrperson gibt mir lernförderliche Rückmeldungen zu meinen Beiträgen.	stimme voll zu		stimme gar nicht zu	n=31	mw=2,58	md=2,00	s=1,43
Die Lehrperson zeigt ausgeprägtes Interesse am Lernerfolg der Studierenden.	stimme voll zu		stimme gar nicht zu	n=35	mw=2,86	md=3,00	s=1,40
Die Lehrperson fördert aktive Mitarbeit der Studierenden.	stimme voll zu		stimme gar nicht zu	n=35	mw=2,14	md=2,00	s=1,17
Die Lehrperson sorgt für eine ruhige Arbeitsatmosphäre.	stimme voll zu		stimme gar nicht zu	n=34	mw=2,29	md=2,00	s=1,29

Die Lehrperson steht mir bei Bedarf ausreichend zur Verfügung (z. B. bei Rückfragen oder für weitere Hilfestellungen).



n=32 mw=2,09 md=2,00 s=1,25

Es werden Möglichkeiten und Gelegenheiten zum Austausch mit anderen Teilnehmenden geschaffen.



n=29 mw=2,48 md=3,00 s=1,24

Mir gelingt es, (auch bei räumlicher Distanz) mit anderen Teilnehmenden dieser Lehrveranstaltung in lehrveranstaltungsbezogenen Austausch zu



n=31 mw=2,71 md=3,00 s=1,32

### Kooperatives Lernen

...sind mir die Aufgabenstellungen immer klar. (\*)



...wird darauf geachtet, dass sich die Gruppenmitglieder gleichermaßen beteiligen. (\*)



...empfinde ich die Aufgabenstellungen der Gruppengröße angemessen. (\*)



...steht die Lehrperson der Gruppe unterstützend zur Seite. (\*)



Insgesamt unterstützen mich die Gruppenarbeiten beim Lernen. (\*)



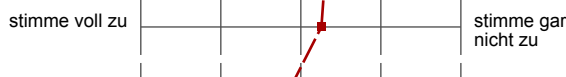
### Übungen/Übungsaufgaben

...werden für mich verständlich gestellt.



n=35 mw=3,31 md=3,00 s=1,18

...tragen für mich zum vertieften Verständnis der Inhalte bei.



n=35 mw=3,26 md=4,00 s=1,34

...passen aus meiner Sicht zum Inhalt der zugehörigen Lehrveranstaltung.



n=33 mw=2,85 md=3,00 s=1,42

...kann ich in einem zeitlich angemessenen Rahmen bearbeiten.



n=34 mw=3,06 md=3,00 s=1,32

...werden für mich nachvollziehbar besprochen bzw. korrigiert.



n=35 mw=3,31 md=4,00 s=1,35

Die Menge der Übungen/Übungsaufgaben empfinde ich als...



n=33 mw=3,52 md=3,00 s=0,62

Den Schwierigkeitsgrad der Übungen/Übungsaufgaben empfinde ich als...



n=33 mw=4,21 md=4,00 s=0,70

### Motivation und Lernfortschritt

Ich setze mich vertieft mit den Inhalten der Lehrveranstaltung auseinander.



n=34 mw=1,91 md=2,00 s=0,97

Ich setze meine für diese Lehrveranstaltung geplanten Lernaktivitäten um.



n=35 mw=2,14 md=2,00 s=1,06

Wenn ich möchte, kann ich die Lehr-/Lerninhalte nach meinen Vorstellungen vor- und nachbereiten.



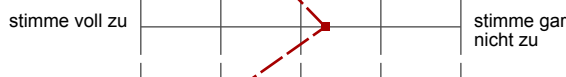
n=35 mw=2,34 md=2,00 s=1,26

In der Lehrveranstaltung habe ich regelmäßig Gelegenheiten, meinen Lernfortschritt zu reflektieren.



n=34 mw=2,53 md=2,50 s=1,24

Die Lehrveranstaltung motiviert mich zur aktiven Auseinandersetzung mit ihren Themen.



n=36 mw=3,31 md=3,00 s=1,28

Wenn Fragen aufkommen, wird hierauf für mich angemessen eingegangen.



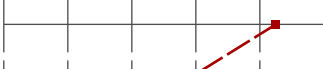


n=35 mw=2,17 md=2,00 s=1,18

### Lernzuwachs




Ich verfüge über Wissen über die Fachinhalte der Lehrveranstaltung. - so ist es aktuell:





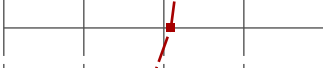






n=36 mw=3,47 md=3,00 s=1,28

<b>Ich verfüge über Wissen über die Fachinhalte der Lehrveranstaltung.</b> - so war es <u>vor Beginn</u> der Veranstaltung:	stimme voll zu		stimme gar nicht zu	n=36	mw=5,25	md=6,00	s=1,00
<b>Ich kann die Fachinhalte der Lehrveranstaltung anwenden.</b> - so ist es <u>aktuell</u> :	stimme voll zu		stimme gar nicht zu	n=36	mw=3,64	md=3,00	s=1,40
<b>Ich kann die Fachinhalte der Lehrveranstaltung anwenden.</b> - so war es <u>vor Beginn</u> der Veranstaltung:	stimme voll zu		stimme gar nicht zu	n=36	mw=5,36	md=6,00	s=0,80

Workload und Anforderungen

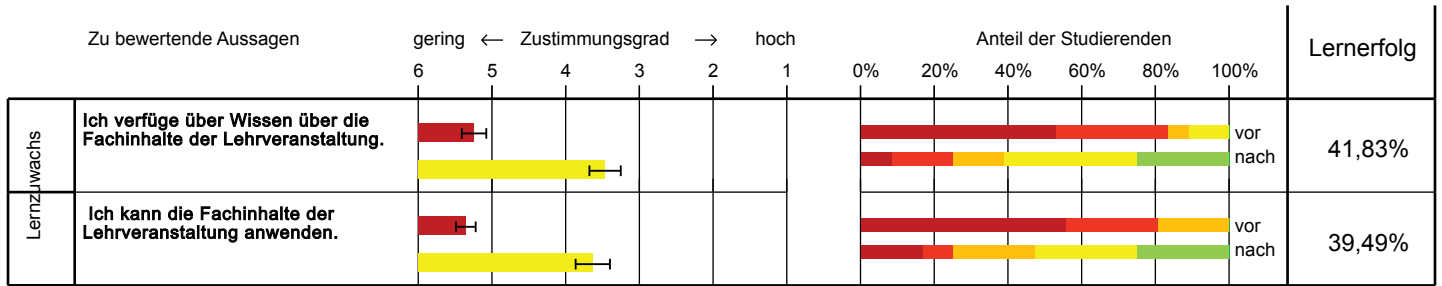
Mein Arbeitsaufwand für diese Lehrveranstaltung ist im Verhältnis zu den vergebenen Leistungspunkten/ Credit Points (1 CP = 30 Zeitstunden pro Semester)	viel geringer		viel höher	n=33	mw=4,06	md=4,00	s=0,90
Den von mir für diese Lehrveranstaltung benötigten Arbeitsaufwand empfinde ich als...	sehr niedrig		sehr hoch	n=33	mw=4,24	md=4,00	s=0,75
Die in dieser Lehrveranstaltung gestellten Anforderungen empfinde ich als...	sehr niedrig		sehr hoch	n=35	mw=4,40	md=4,00	s=0,65

Form der Veranstaltung und Gesamtbewertung

Es gelingt mir, mich für die <u>Präsenzphasen</u> der Lehrveranstaltung zu motivieren.	stimme voll zu		stimme gar nicht zu	n=34	mw=2,71	md=2,00	s=1,17
Es gelingt mir, mich für die <u>Onlinephasen</u> der Lehrveranstaltung zu motivieren.	stimme voll zu		stimme gar nicht zu	n=26	mw=3,19	md=3,00	s=1,33
Es gelingt mir, mich für die <u>Selbstlernphasen</u> der Lehrveranstaltung zu motivieren.	stimme voll zu		stimme gar nicht zu	n=34	mw=3,09	md=3,00	s=1,24
Ich finde, dass die <u>Präsenzphasen</u> und <u>Selbstlernphasen</u> in dieser Lehrveranstaltung sinnvoll kombiniert sind.	stimme voll zu		stimme gar nicht zu	n=35	mw=2,80	md=3,00	s=1,21
Ich finde, dass die <u>Onlinephasen</u> und <u>Selbstlernphasen</u> in dieser Lehrveranstaltung sinnvoll kombiniert sind.	stimme voll zu		stimme gar nicht zu	n=26	mw=2,92	md=3,00	s=1,23
Ich finde, dass die <u>Onlinephasen</u> und <u>Präsenzphasen</u> in dieser Lehrveranstaltung sinnvoll kombiniert sind.	stimme voll zu		stimme gar nicht zu	n=25	mw=3,08	md=3,00	s=1,26
Die Veranstaltung steht in einem für mich erkennbaren inhaltlichen Zusammenhang mit anderen Veranstaltungen meines Studiengangs.	stimme voll zu		stimme gar nicht zu	n=35	mw=2,97	md=3,00	s=1,34
Die Inhalte der Veranstaltung tragen zu den Qualifikationszielen (wissenschaftliche Grundlagen, Methodenkompetenz, berufsfeldbezogene	stimme voll zu		stimme gar nicht zu	n=34	mw=2,97	md=3,00	s=1,34
Wie bewerten Sie diese Lehrveranstaltung bisher insgesamt?	sehr gut		sehr schlecht	n=36	mw=3,25	md=3,00	s=1,36

(\* ) Hinweis: Wenn die Anzahl der Antworten auf eine Frage zu gering ist, wird für die Frage keine Auswertung angezeigt.

# Lernerfolgsevaluation



Befragungszeitpunkt: ■ vor dem Modul ■ nach dem Modul  
 Selbsteinschätzung: ■ trifft überhaupt nicht zu ■ trifft voll zu

Grafische Darstellung adaptiert nach Raupach et al. Med Teach 2011; 33: e446-ee453.  
 Die Fehlerbalken im linken Teil der Grafik entsprechen den Standardfehlern.

### **Offene Kommentare der Studierenden:**

- a) *„Haben Sie darüber hinaus Kommentare zum Bereich Struktur und Aufbau? Falls ja, bitte erläutern Sie kurz:“*
- Bei den Präsenzterminen werden Aufgaben auf Nachfrage verständlich erklärt, allerdings sind die Inhalte der Videos für mich zum Großteil nicht nachvollziehbar. Darüber hinaus ist die Menge an Informationen sehr überwältigend, wodurch ich nicht einschätzen kann, welche Themen vertiefend gelernt werden sollten.
  - Das Lehrformat, insbesondere das Quiz ist gut. Allerdings habe ich ein Problem mit den Videos. Ich habe Schwierigkeiten zu folgen, die Videos wirken lieblos abgelesen und für mein Empfinden zu kompliziert erklärt. Es scheint so, als wären Ihre Erklärungen zu komplex für das Einstiegsniveau der Studierenden.
  - Die Grundstruktur der Veranstaltung ist gut durchdacht, die Durchführung allerdings schwierig. Die Themen der Videos werden für mich zu schnell abgearbeitet, wodurch mir manchmal der Überblick fehlt. Zudem besteht ein zu geringer Zusammenhang zwischen Videos und Quiz.
  - Die Präsenztermine sind aufgrund der anschaulichen Beispiele und guten Erklärungen besonders hilfreich und ich hätte mir mehr Veranstaltungen in Präsenz gewünscht.
  - In den Fragestunden gab es sehr verständliche Erklärungen, ich hätte mir aber zusätzlich kurze Audios oder Videos zu jeder Quizaufgabe gewünscht, um an die Erklärungen vor Ort anzuknüpfen.
  - Etwas mehr Vorbereitung auf die Klausur oder genauere Vorgehensweisen zum Lernen der Inhalte wären wünschenswert. Mir war nicht klar, welche Themen besonders wichtig sind.
- b) *„Haben Sie darüber hinaus Kommentare zum Bereich Prüfungen? Falls ja, bitte erläutern Sie kurz:“*
- Aufgrund der Themenvielfalt ist mir nicht klar, was genau ich für die Klausur lernen soll. Eine komplette Aufarbeitung aller Themen ist in Anbetracht des Zeitaufwands schwer neben den anderen Modulen machbar.
  - Die Struktur ist klar, nur die Lernweise sowie die Kernkompetenzen sind nicht klar ersichtlich.
  - Ich finde die Prüfungen sind deutlich schwieriger und komplizierter als die Aufgaben in den Quizfragen.
  - Mir persönlich fehlt die Möglichkeit die praktische Anwendung der Inhalte zu sehen, da auch in der vorgesehenen Übung zu wenig erklärt wird. Die Q&A Sessions haben mir bis jetzt am besten geholfen, da die Anwendungen dort am besten erklärt wurde.

c) „Haben Sie darüber hinaus Kommentare zu den bereitgestellten (digitalen) Lehr-/Lernmaterialien? Falls ja, bitte erläutern Sie kurz:“

- Die Unterlagen sind sehr gut aufbereitet und verständlich. Bei den Videos hätte ich mir zwischendurch einen Laserpointer oder Ähnliches gewünscht, um besser folgen zu können.
- Die Videos sind sehr unverständlich und man muss jeden Inhalt selbst aufwendig aufarbeiten, um ein grundlegendes Verständnis zu erhalten.
- Die Videos und Übungsaufgaben sind relativ schwer zu erarbeiten, die Quizze dienen durch die Besprechung in Präsenz als bessere Vorbereitung.
- Es gibt zu jedem Themenbereich Videos, welche allerdings nicht vollständig verständlich sind, da sie teilweise einen sehr theoretischen Aufbau haben. Man muss immer wieder pausieren, um einzelne Wörter nachzuschauen. Des Weiteren würden Transkripte, zu den Videos, das Lernen erleichtern.
- Ich finde die Videos zu kompliziert, oft muss ich mir die Erklärungen woanders anschauen.

d) „Was könnte Ihrer Meinung nach helfen, aufgekommene Fragen besser zu klären?“

- Eigentlich gar nichts.
- Für mich sind manchmal die Rechenwege zu kompliziert. Vielleicht würde es helfen, wenn man auf den graphischen Lösungsweg mehr eingehen würde.

e) „Welche Fachinhalte der Veranstaltung interessieren Sie besonders?“

- Anwendung von Konzepten bzw. Verständnis von Systemen.
- Ich fand das Thema Spieltheorie am interessantesten.
- Internationaler Handel und wie sich die Wirtschaften von Ländern im Zusammenhang mit Autarkie und Freiem Markt entwickeln.
- Die Themen sind generell sehr interessant, aber die Lehrinhalte sind meiner Meinung nach zu theoretisch, vermehrte Vergleiche und Beispiele aus der realen Wirtschaft wären eine gute Hilfe, die abstrakten Themen zu erläutern.

f) *„Haben Sie darüber hinaus Kommentare zum Bereich Workload und Anforderungen? Falls ja, bitte erläutern Sie kurz.“*

- Die Videos sind z.T. sehr lang und benötigen viele Pausen, um den besprochenen Inhalt zu notieren und zu verstehen. Hinzu kommen die Übungsaufgaben und die Quizze, die einige Zeit in Anspruch nehmen. Bei ausführlicher Auseinandersetzung mit den Videos komme ich auf 4 Stunden Watchtime, bei einem Videomaterial von 1h30.
- Es ist merkwürdig, dass man für die Veranstaltung nur 3 CP bekommt. Bei Makroökonomik für interdisziplinäre Studiengänge war der Aufwand ähnlich, aber man bekam 5 CP für das Bestehen der Klausur.
- Ich finde die Menge der Anforderungen in Ordnung. Die Übungen und die Quizze sind von der Menge her okay. Inhaltlich ist es allerdings sehr viel und herausfordernd.
- Der Workload ist zu hoch in Relation zu anderen Veranstaltungen.

g) *„Was hat Ihnen an dieser Lehrveranstaltung bisher gut gefallen? Was sollte unbedingt beibehalten werden?“*

- Das Konzept der Selbstlernphasen, die in Präsenz besprochen werden, ist gut und hilfreich.
- Das Lernangebot gefällt mir sehr gut, es wird sehr viel Hilfe angeboten.
- Das Q&A System hat mir am meisten geholfen.
- Sie gehen stark auf die Fragen der Studierenden ein.

h) „Was könnte künftig anders gemacht werden? Welche Vorschläge haben Sie?“

- Das Angebot einer weiteren Übung wäre hilfreich. Mit mehr Aufgaben, die man Zuhause machen und dort vergleichen kann und in der man alle Fragen stellen kann. Außerdem mehr Quiz-Aufgaben.
- Die genauen Anforderungen an den Studenten klarer kommunizieren und die Übungen an die Anforderungen der Klausur anpassen.
- Die Vorlesungsvideos sind sehr theoretisch und enthalten eine Vielzahl an Fachbegriffen und Beschreibungen, die in einer Einführungsveranstaltung sehr viel Einarbeitungszeit verlangen. Dadurch wird der Workload mit der Vor- und Nacharbeitung stark erhöht, sodass ich andere Veranstaltungen vernachlässigen musste. Die Übungen (nicht die Quizze+Besprechungen) sind für mich nicht nachvollziehbar und meiner Meinung nach schlecht vorbereitet und erklärt.
- Als Empfehlung und im Vergleich mit anderen Lehrveranstaltungen wären meine Verbesserungsvorschläge: Anstatt einer großen Anzahl aus verschiedenen Online- und Präsenzformaten die Durchführung von lebhaft gestalteten Vorlesungen in Präsenz, in denen die Themen anhand von Realbeispielen erläutert werden.
- Neben den 10 Kapiteln sollte auch bereits der Vorlesungen ersichtlich werden, welche Themen für die Klausur vertieft werden sollten. Dies würde die Vorarbeit für die Klausur während des Semesters erleichtern. Die Onlinequizze und die Präsenzbesprechungen sind hilfreich und Themen werden gut erläutert, dies sollte nur auf die komplette Veranstaltung übertragen werden.
- Die Übungen könnten vielleicht verständlicher und etwas unkomplizierter gestaltet werden. Gefühlt ist die Übung sehr weit von den Klausuraufgaben entfernt, dies könnte man anpassen.