

Lehrveranstaltungsevaluation im Sommersemester 2022

der

Mercator School of Management

Fakultät für Betriebswirtschaftslehre

der Universität Duisburg-Essen

Campus Duisburg

Lehrstuhl:

Lehrstuhl für Volkswirtschaftslehre (Behavioral Economics)

Veranstaltung:

Aufbaumodul Volkswirtschaftslehre I (Prof. Dr. Zhurakhovska)

Der Dekan

Prof. Dr. Lilia Zhurakhovska

Aufbaumodul Volkswirtschaftslehre I (nur Teil von Prof. Dr. Zhurakhovska) (SoSe 22)

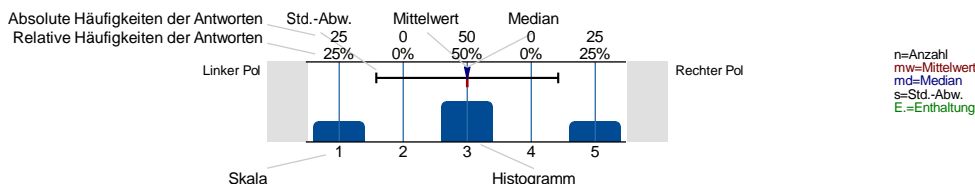
Erfasste Fragebögen = 32



Auswertungsteil der geschlossenen Fragen

Legende

Frage-
text



Hinweise zum Datenschutz

Liebe*r Studierende*r,

der vorliegende Fragebogen zur Lehrveranstaltungs-bewertung (LVB) ist dafür gemacht, Studierende und Lehrende miteinander ins Gespräch zu bringen und mögliche Weiterentwicklungsbedarfe für die Veranstaltung aufzuzeigen. Hierzu sieht das Verfahren der LVB vor, dass die Ergebnisse veranstaltungsintern diskutiert werden. Dies entspricht einer qualitativen und detaillierten Ergebnisanalyse, welche die Perspektiven von Studierenden und Lehrenden beru cksichtigt. Das Ausfüllen des Fragebogens dauert etwa 10 bis 15 Minuten.

Wir freuen uns auf Ihre Rückmeldung,
Ihr Team studentisches Feedback und Lehrevaluation

Datenschutzhinweis

Die LVB wird von der Universität Duisburg-Essen (UDE) aufgrund ihrer gesetzlichen Aufgabe zur Qualitätssicherung durch Akkreditierung und Evaluation (§ 7 HG) i.V.m. Art. 6 Abs. 1 Satz 1 lit. e) DSGVO gemäß der "Ordnung für die Verfahren zum Qualitätsmanagement und zur Qualitätssicherung von Studium und Lehre sowie für Evaluationen (QM-Ordnung)" durchgeführt. Verantwortlich für die Datenverarbeitung ist das Zentrum für Hochschulqualitätsentwicklung (ZHQE) der UDE, Keetmanstr. 3-9, 47058 Duisburg; E-Mail: evaluation@uni-due.de; Tel.: 0203-379-7023. Der behördliche Datenschutzbeauftragte der UDE und damit des ZHQE ist Dr. Kai-Uwe Loser, Forsthausweg 2, 47057 Duisburg; E-Mail: kai-uwe.loser@uni-due.de; Tel.: 0234-32-28720. Die Lehrenden erhalten die hinsichtlich der Studierenden durch Aggregation anonymisierten Ergebnisse der Bewertung und besprechen sie in den entsprechenden Veranstaltungen. Das Dekanat erhält die aggregierten Ergebnisse der in ihren Bereich fallenden LVB auf veranstaltungs- und studien-gangbezogener Ebene.

Sie haben zu jeder Zeit die Möglichkeit, das Ausfüllen des Fragebogens abzubrechen oder ihn unausgefüllt zu lassen, ohne dass Ihnen dadurch irgendwelche Nachteile entstehen. Bitte machen Sie Kommentare in konstruktiver Form und so, dass durch den Inhalt Ihrer Äußerung kein Rückschluss auf Ihre Person möglich ist.

Ausführliche Informationen zum Datenschutz stellen wir Ihnen hier zur Verfügung: <http://udue.de/lvbdsgvo>

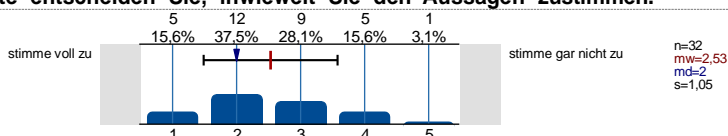
Ich stimme zu, dass meine Angaben gemäß den hier angeführten Informationen verarbeitet werden.

ja 32 n=32
 nein 0

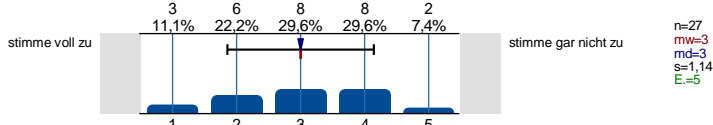
Struktur und Aufbau

In diesem Fragebogen werden Ihnen Aussagen vorgelegt. Bitte entscheiden Sie, inwieweit Sie den Aussagen zustimmen.

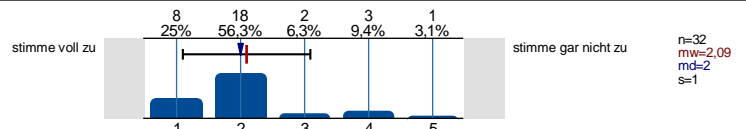
Die Lehrveranstaltung verläuft entlang einer für mich nachvollziehbaren Struktur ("roter Faden").



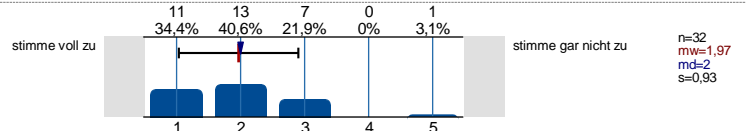
Die Anforderungen an meine Mitarbeit im Rahmen der Lehrveranstaltung (z. B. Vor- und Nachbereitung, aktive Beteiligung) werden transparent kommuniziert.



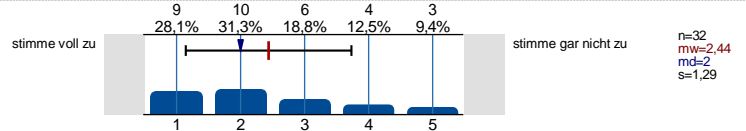
Die Lehr-/Lerninhalte werden verständlich vermittelt.



Die Lehrperson wirkt bei den Einzelterminen auf mich gut vorbereitet.



Die Lehrperson schafft ein meiner Ansicht nach konstruktives Lernklima.



Prüfungen

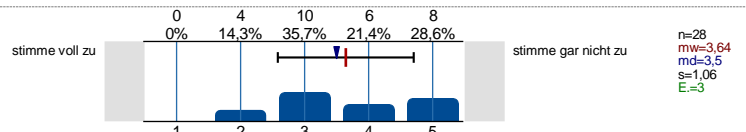
Werden Sie in dieser Lehrveranstaltung eine Prüfung ablegen?



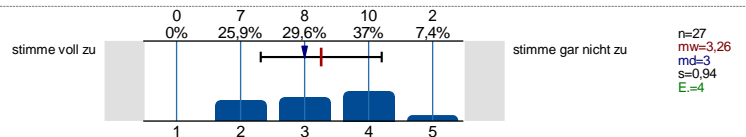
Mir ist klar, welches Format die Prüfung haben wird (z. B. Klausur, Hausarbeit, Take-Home-Exam).



Die Prüfungsanforderungen werden für mich nachvollziehbar erläutert.



Ich habe den Eindruck, dass ich mich mithilfe der Lehrveranstaltung gut auf die Prüfung vorbereiten kann.



Materialien

In dieser Veranstaltung werden (digitale) Lehr-/Lernmaterialien wie Skripte, Videos, Lernprogramme, Selbsttests (z. B. in Moodle) bereitgestellt.



Die bereitgestellten (digitalen) Lehr-/Lernmaterialien nutze ich.

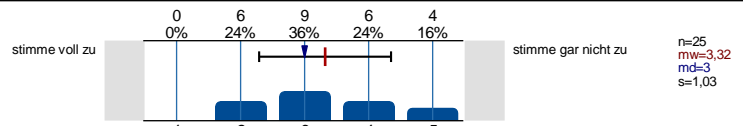


Würden Sie sich (digitale) Lehr-/Lernmaterialien für diese Lehrveranstaltung wünschen?

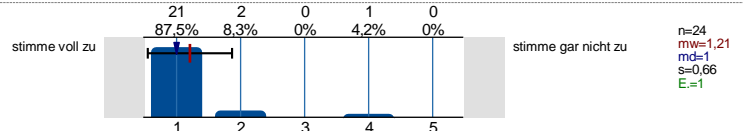
Es wird keine Auswertung angezeigt, da die Anzahl der Antworten zu gering ist.

Die bereitgestellten (digitalen) Lehr-/Lernmaterialien...

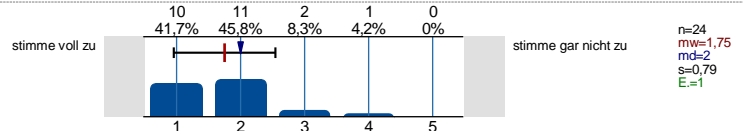
...stehen rechtzeitig zur Verfügung.



...stehen ausreichend lange zur Verfügung.

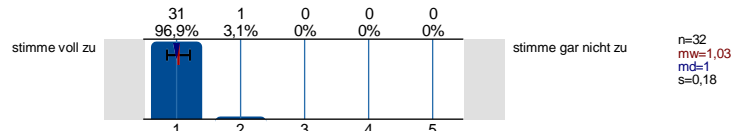


...fördern mein Verständnis der Inhalte der Lehrveranstaltung.

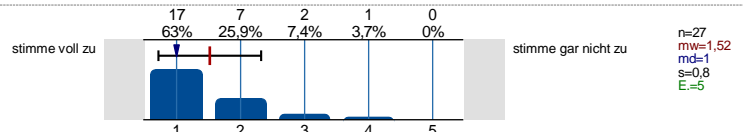


Kommunikation und Interaktion

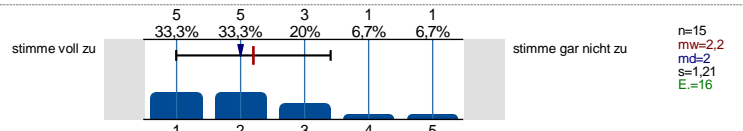
Meine technische Ausstattung (d.h. Computer und Internetzugang) ist für die Teilnahme an der Lehrveranstaltung ausreichend.



Die angebotenen Formen zur Lehrveranstaltungsbezogenen Kommunikation mit der Lehrperson sind für mich geeignet (z. B. Telefon, E-Mail, Chat, Videochat etc.).



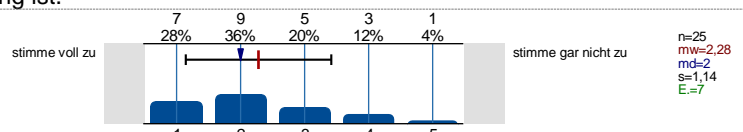
Die persönliche, lehrveranstaltungsbezogene Beratung durch die Lehrperson gelingt (auch bei räumlicher Distanz).



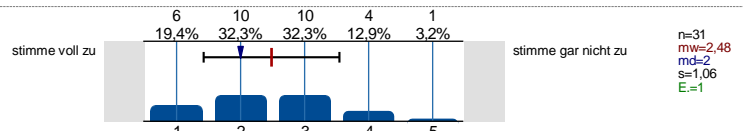
Die Lehrperson gibt mir lernförderliche Rückmeldungen zu meinen Beiträgen.

Es wird keine Auswertung angezeigt, da die Anzahl der Antworten zu gering ist.

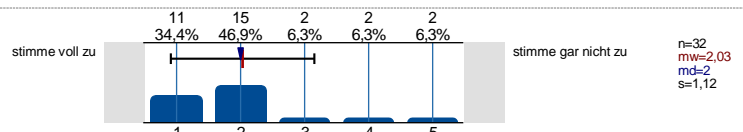
Die Lehrperson zeigt ausgeprägtes Interesse am Lernerfolg der Studierenden.



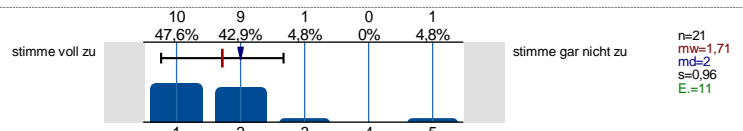
Die Lehrperson fördert aktive Mitarbeit der Studierenden.



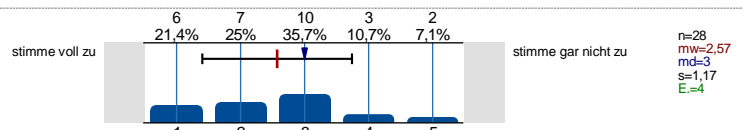
Die Lehrperson sorgt für eine ruhige Arbeitsatmosphäre.



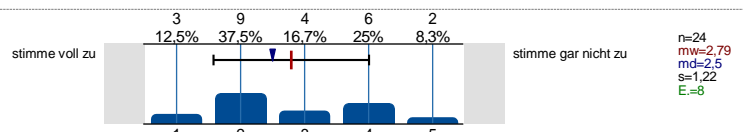
Die Lehrperson steht mir bei Bedarf ausreichend zur Verfügung (z. B. bei Rückfragen oder für weitere Hilfestellungen).



Es werden Möglichkeiten und Gelegenheiten zum Austausch mit anderen Teilnehmenden geschaffen.



Mir gelingt es, (auch bei räumlicher Distanz) mit anderen Teilnehmenden dieser Lehrveranstaltung in lehrveranstaltungsbezogenen Austausch zu kommen.



Kooperatives Lernen

Es werden im Rahmen der Lehrveranstaltung Gruppenarbeiten eingesetzt.



Bei den Gruppenarbeiten...

...sind mir die Aufgabenstellungen immer klar.	Es wird keine Auswertung angezeigt, da die Anzahl der Antworten zu gering ist.
...wird darauf geachtet, dass sich die Gruppenmitglieder gleichermaßen beteiligen.	Es wird keine Auswertung angezeigt, da die Anzahl der Antworten zu gering ist.
...empfinde ich die Aufgabenstellungen der Gruppengröße angemessen.	Es wird keine Auswertung angezeigt, da die Anzahl der Antworten zu gering ist.
...steht die Lehrperson der Gruppe unterstützend zur Seite.	Es wird keine Auswertung angezeigt, da die Anzahl der Antworten zu gering ist.
Insgesamt unterstützen mich die Gruppenarbeiten beim Lernen.	Es wird keine Auswertung angezeigt, da die Anzahl der Antworten zu gering ist.

Übungen/Übungsaufgaben

Es werden im Rahmen der Lehrveranstaltung Übungen durchgeführt und/oder Übungsaufgaben gestellt.

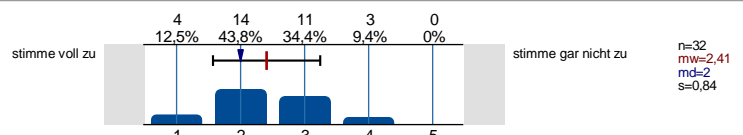


Die durchgeführten Übungen bzw. gestellten Übungsaufgaben...

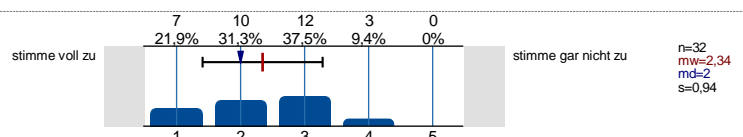
...werden für mich verständlich gestellt.	Es wird keine Auswertung angezeigt, da die Anzahl der Antworten zu gering ist.
...tragen für mich zum vertieften Verständnis der Inhalte bei.	Es wird keine Auswertung angezeigt, da die Anzahl der Antworten zu gering ist.
...passen aus meiner Sicht zum Inhalt der zugehörigen Lehrveranstaltung.	Es wird keine Auswertung angezeigt, da die Anzahl der Antworten zu gering ist.
...kann ich in einem zeitlich angemessenen Rahmen bearbeiten.	Es wird keine Auswertung angezeigt, da die Anzahl der Antworten zu gering ist.
...werden für mich nachvollziehbar besprochen bzw. korrigiert.	Es wird keine Auswertung angezeigt, da die Anzahl der Antworten zu gering ist.
Die Menge der Übungen/Übungsaufgaben empfinde ich als...	Es wird keine Auswertung angezeigt, da die Anzahl der Antworten zu gering ist.
Den Schwierigkeitsgrad der Übungen/Übungsaufgaben empfinde ich als...	Es wird keine Auswertung angezeigt, da die Anzahl der Antworten zu gering ist.

Motivation und Lernfortschritt

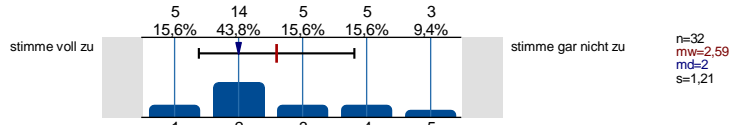
Ich setze mich vertieft mit den Inhalten der Lehrveranstaltung auseinander.



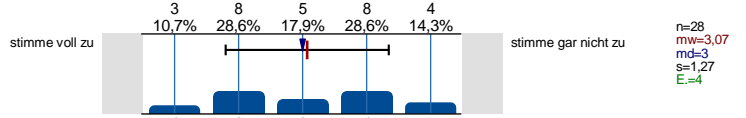
Ich setze meine für diese Lehrveranstaltung geplanten Lernaktivitäten um.



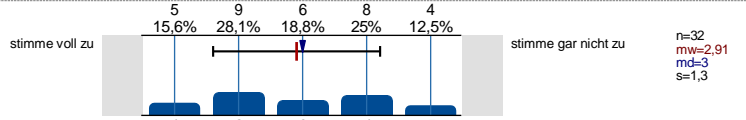
Wenn ich möchte, kann ich die Lehr-/Lerninhalte nach meinen Vorstellungen vor- und nachbereiten.



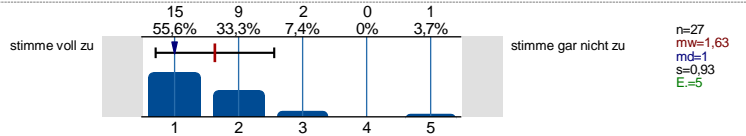
In der Lehrveranstaltung habe ich regelmäßig Gelegenheiten, meinen Lernfortschritt zu reflektieren.



Die Lehrveranstaltung motiviert mich zur aktiven Auseinandersetzung mit ihren Themen.



Wenn Fragen aufkommen, wird hierauf für mich angemessen eingegangen.

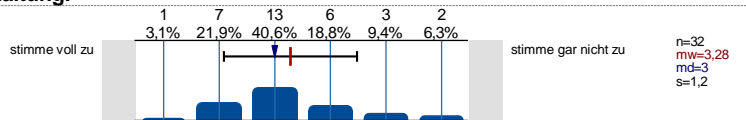


Lernzuwachs

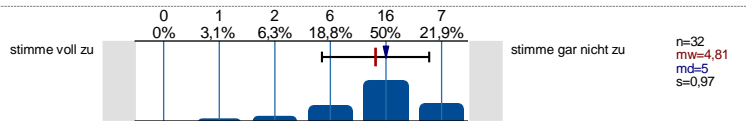
Im Folgenden möchten wir Sie bitten, Ihren Stand bezüglich allgemeiner Lernziele einzuschätzen. Bitte geben Sie zu jeder der folgenden Aussagen **zwei Einschätzungen** ab. Schätzen Sie bitte zuerst Ihren **aktuellen Stand** (Selbsteinschätzung zum jetzigen Zeitpunkt) ein und anschließend Ihren **Stand vor Veranstaltungsbeginn** - das heißt, Sie sollen aus heutiger Sicht **rückblickend** beurteilen, wie Ihr eigener Stand direkt vor Veranstaltungsbeginn gewesen ist.

Ich verfüge über Wissen über die Fachinhalte der Lehrveranstaltung.

- so ist es aktuell:

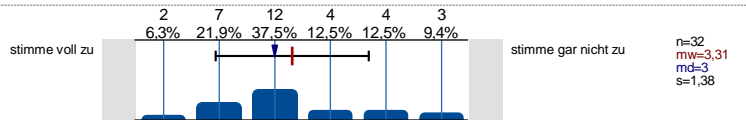


- so war es vor Beginn der Veranstaltung:

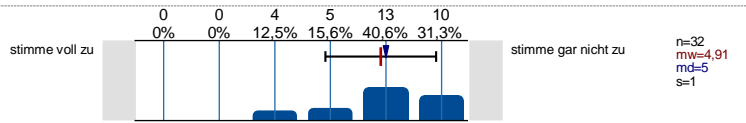


Ich kann die Fachinhalte der Lehrveranstaltung anwenden.

- so ist es aktuell:

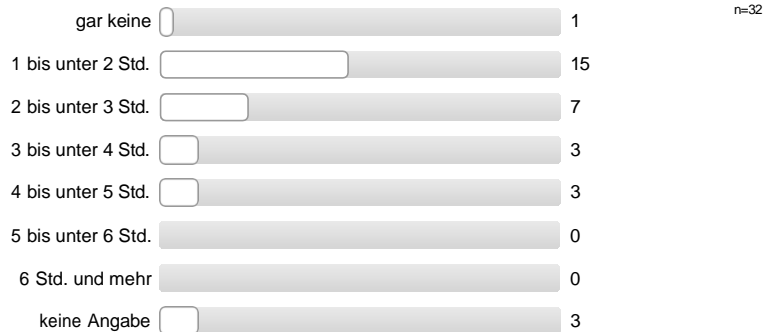


- so war es vor Beginn der Veranstaltung:

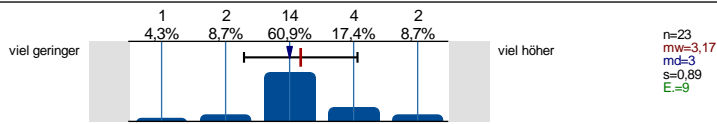


Workload und Anforderungen

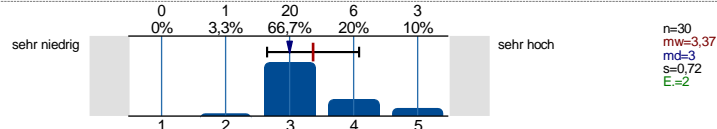
Wie viel Zeit verwenden Sie pro Woche durchschnittlich für Ihre Vor- und Nachbereitung dieser Veranstaltung?



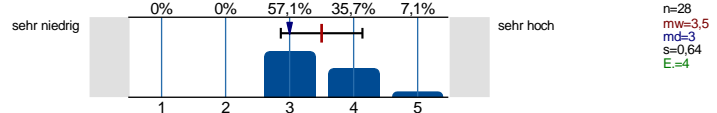
Mein Arbeitsaufwand für diese Lehrveranstaltung ist im Verhältnis zu den vergebenen Leistungspunkten/Credit Points (1 CP = 30 Zeitstunden pro Semester)...



Den von mir für diese Lehrveranstaltung benötigten Arbeitsaufwand empfinde ich als...

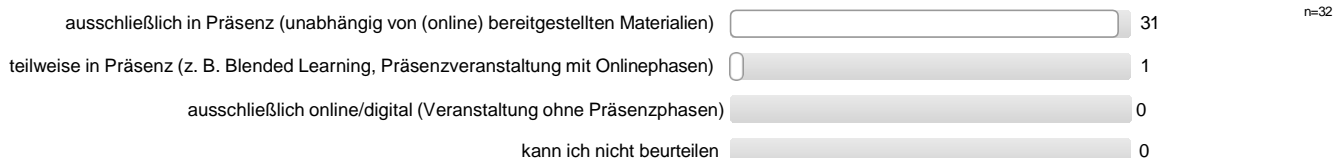


Die in dieser Lehrveranstaltung gestellten Anforderungen empfinde ich als...

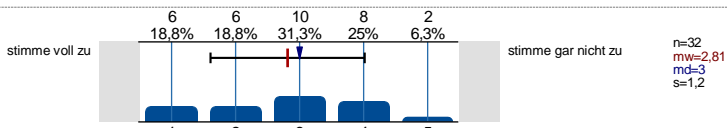


Form der Veranstaltung und Gesamtbewertung

In welcher Form wird diese Lehrveranstaltung durchgeführt?



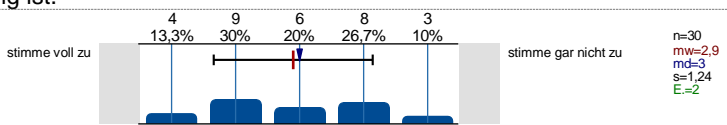
Es gelingt mir, mich für die Präsenzphasen der Lehrveranstaltung zu motivieren.



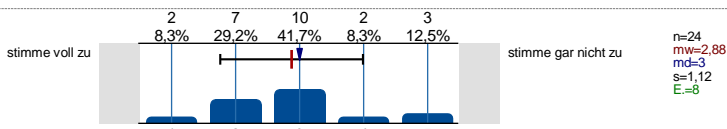
Es gelingt mir, mich für die Onlinephasen der Lehrveranstaltung zu motivieren.

Es wird keine Auswertung angezeigt, da die Anzahl der Antworten zu gering ist.

Es gelingt mir, mich für die Selbstlernphasen der Lehrveranstaltung zu motivieren.



Ich finde, dass die Präsenzphasen und Selbstlernphasen in dieser Lehrveranstaltung sinnvoll kombiniert sind.



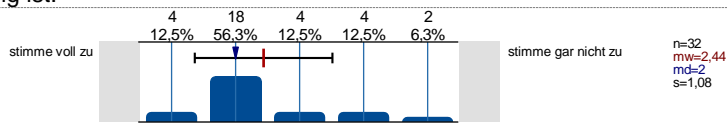
Ich finde, dass die Onlinephasen und Selbstlernphasen in dieser Lehrveranstaltung sinnvoll kombiniert sind.

Es wird keine Auswertung angezeigt, da die Anzahl der Antworten zu gering ist.

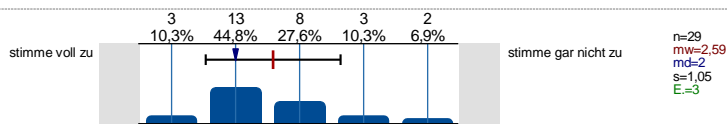
Ich finde, dass die Onlinephasen und Präsenzphasen in dieser Lehrveranstaltung sinnvoll kombiniert sind.

Es wird keine Auswertung angezeigt, da die Anzahl der Antworten zu gering ist.

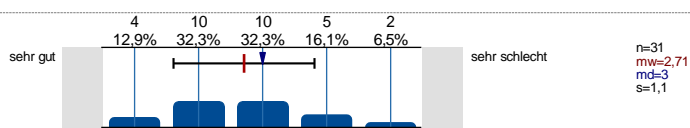
Die Veranstaltung steht in einem für mich erkennbaren inhaltlichen Zusammenhang mit anderen Veranstaltungen meines Studiengangs.



Die Inhalte der Veranstaltung tragen zu den Qualifikationszielen (wissenschaftliche Grundlagen, Methodenkompetenz, berufsfeldbezogene Qualifikationen etc.) meines Studiengangs bei.



Wie bewerten Sie diese Lehrveranstaltung bisher insgesamt?



Angaben zur Person

Innerhalb welches Studiengangs besuchen Sie diese Veranstaltung?

BSc. BWL 32 n=32

In welchem Fachsemester studieren Sie?

1-2	<input type="text" value="0"/>	0	n=32
3-4	<input type="text" value="31"/>	31	
5-6	<input type="text" value="1"/>	1	
7-8	<input type="text" value="0"/>	0	
9 und mehr	<input type="text" value="0"/>	0	
keine Angabe	<input type="text" value="0"/>	0	

Was ist ihr Geschlecht?

weiblich	<input type="text" value="18"/>	18	n=32
männlich	<input type="text" value="13"/>	13	
divers	<input type="text" value="0"/>	0	
keine Angabe	<input type="text" value="1"/>	1	

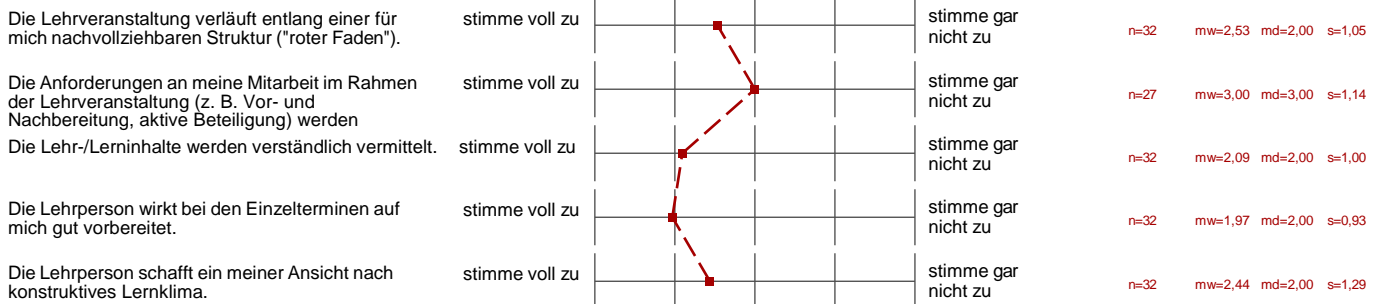
Bitte klicken Sie auf "Absenden" um die Befragung abzuschließen. Herzlichen Dank für Ihre Teilnahme!

Profillinie

Teilbereich: Betriebswirtschaftslehre
 Name der/des Lehrenden: Prof. Dr. Lilia Zhurakhovska
 Titel der Lehrveranstaltung: Aufbaumodul Volkswirtschaftslehre I (nur Teil von Prof. Dr. Zhurakhovska)
 (Name der Umfrage)

Verwendete Werte in der Profillinie: Mittelwert

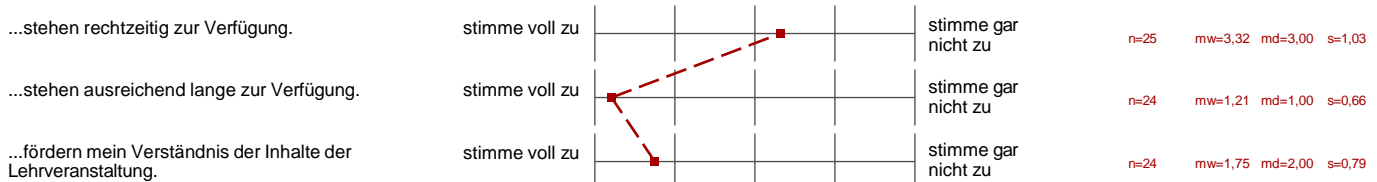
Struktur und Aufbau



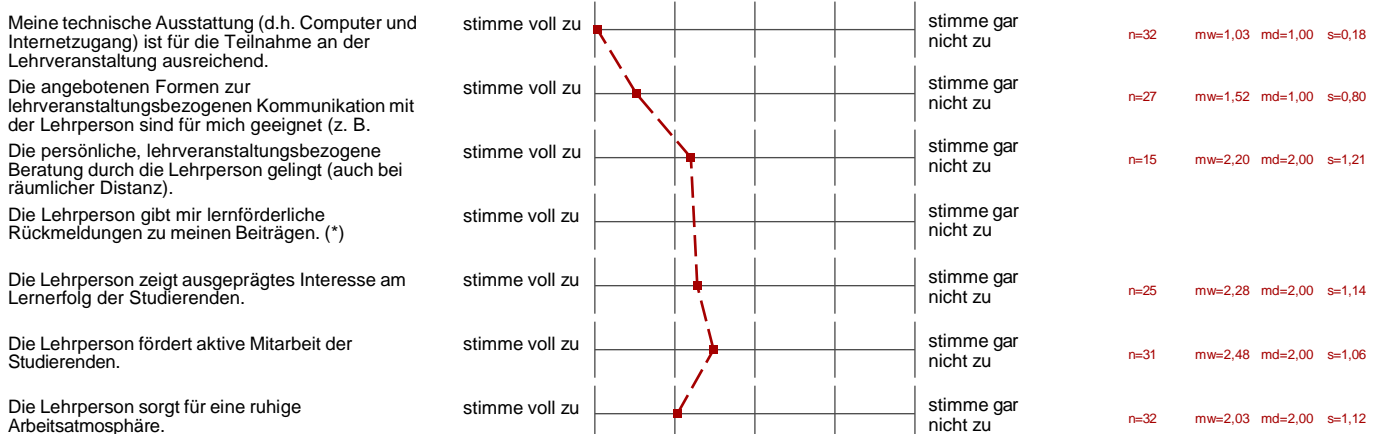
Prüfungen



Materialien



Kommunikation und Interaktion



Die Lehrperson steht mir bei Bedarf ausreichend zur Verfügung (z. B. bei Rückfragen oder für weitere Hilfestellungen).	stimme voll zu		stimme gar nicht zu	n=21	mw=1,71	md=2,00	s=0,96
Es werden Möglichkeiten und Gelegenheiten zum Austausch mit anderen Teilnehmenden geschaffen.	stimme voll zu		stimme gar nicht zu	n=28	mw=2,57	md=3,00	s=1,17
Mir gelingt es, (auch bei räumlicher Distanz) mit anderen Teilnehmenden dieser Lehrveranstaltung in lehrveranstaltungsbezogenen Austausch zu	stimme voll zu		stimme gar nicht zu	n=24	mw=2,79	md=2,50	s=1,22

Kooperatives Lernen

...sind mir die Aufgabenstellungen immer klar. (*)	stimme voll zu		stimme gar nicht zu
...wird darauf geachtet, dass sich die Gruppenmitglieder gleichermaßen beteiligen. (*)	stimme voll zu		stimme gar nicht zu
...empfinde ich die Aufgabenstellungen der Gruppengröße angemessen. (*)	stimme voll zu		stimme gar nicht zu
...steht die Lehrperson der Gruppe unterstützend zur Seite. (*)	stimme voll zu		stimme gar nicht zu
Insgesamt unterstützen mich die Gruppenarbeiten beim Lernen. (*)	stimme voll zu		stimme gar nicht zu

Übungen/Übungsaufgaben

...werden für mich verständlich gestellt. (*)	stimme voll zu		stimme gar nicht zu
...tragen für mich zum vertieften Verständnis der Inhalte bei. (*)	stimme voll zu		stimme gar nicht zu
...passen aus meiner Sicht zum Inhalt der zugehörigen Lehrveranstaltung. (*)	stimme voll zu		stimme gar nicht zu
...kann ich in einem zeitlich angemessenen Rahmen bearbeiten. (*)	stimme voll zu		stimme gar nicht zu
...werden für mich nachvollziehbar besprochen bzw. korrigiert. (*)	stimme voll zu		stimme gar nicht zu
Die Menge der Übungen/Übungsaufgaben empfinde ich als... (*)	zu niedrig		zu hoch
Den Schwierigkeitsgrad der Übungen/Übungsaufgaben empfinde ich als... (*)	zu niedrig		zu hoch

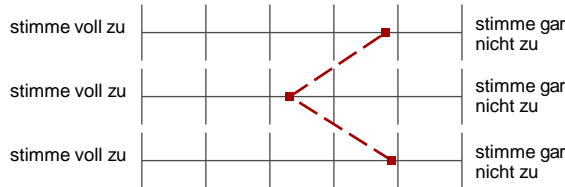
Motivation und Lernfortschritt

Ich setze mich vertieft mit den Inhalten der Lehrveranstaltung auseinander.	stimme voll zu		stimme gar nicht zu	n=32	mw=2,41	md=2,00	s=0,84
Ich setze meine für diese Lehrveranstaltung geplanten Lernaktivitäten um.	stimme voll zu		stimme gar nicht zu	n=32	mw=2,34	md=2,00	s=0,94
Wenn ich möchte, kann ich die Lehr-/Lerninhalte nach meinen Vorstellungen vor- und nachbereiten.	stimme voll zu		stimme gar nicht zu	n=32	mw=2,59	md=2,00	s=1,21
In der Lehrveranstaltung habe ich regelmäßig Gelegenheiten, meinen Lernfortschritt zu reflektieren.	stimme voll zu		stimme gar nicht zu	n=28	mw=3,07	md=3,00	s=1,27
Die Lehrveranstaltung motiviert mich zur aktiven Auseinandersetzung mit ihren Themen.	stimme voll zu		stimme gar nicht zu	n=32	mw=2,91	md=3,00	s=1,30
Wenn Fragen aufkommen, wird hierauf für mich angemessen eingegangen.	stimme voll zu		stimme gar nicht zu	n=27	mw=1,63	md=1,00	s=0,93

Lernzuwachs

Ich verfüge über Wissen über die Fachinhalte der Lehrveranstaltung. - so ist es <u>aktuell</u> :	stimme voll zu		stimme gar nicht zu	n=32	mw=3,28	md=3,00	s=1,20
--	----------------	--	---------------------	------	---------	---------	--------

Ich verfüge über Wissen über die Fachinhalte der Lehrveranstaltung. - so war es vor Beginn der Veranstaltung:

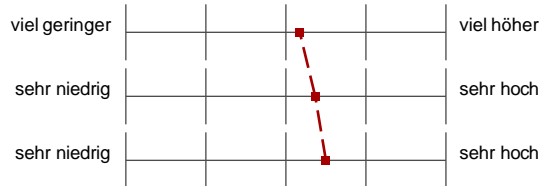


Ich kann die Fachinhalte der Lehrveranstaltung anwenden. - - so ist es aktuell:

Ich kann die Fachinhalte der Lehrveranstaltung anwenden. - so war es vor Beginn der Veranstaltung:

Workload und Anforderungen

Mein Arbeitsaufwand für diese Lehrveranstaltung ist im Verhältnis zu den vergebenen Leistungspunkten/ Credit Points (1 CP = 30 Zeitstunden pro Semester) Den von mir für diese Lehrveranstaltung benötigten Arbeitsaufwand empfinde ich als...



Die in dieser Lehrveranstaltung gestellten Anforderungen empfinde ich als...

Form der Veranstaltung und Gesamtbewertung

Es gelingt mir, mich für die Präsenzphasen der Lehrveranstaltung zu motivieren.



Es gelingt mir, mich für die Onlinephasen der Lehrveranstaltung zu motivieren. (*)



Es gelingt mir, mich für die Selbstlernphasen der Lehrveranstaltung zu motivieren.



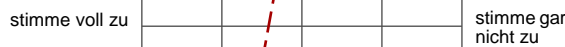
Ich finde, dass die Präsenzphasen und Selbstlernphasen in dieser Lehrveranstaltung sinnvoll kombiniert sind.



Ich finde, dass die Onlinephasen und Selbstlernphasen in dieser Lehrveranstaltung sinnvoll kombiniert sind. (*)



Ich finde, dass die Onlinephasen und Präsenzphasen in dieser Lehrveranstaltung sinnvoll kombiniert sind. (*)



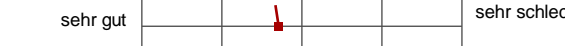
Die Veranstaltung steht in einem für mich erkennbaren inhaltlichen Zusammenhang mit anderen Veranstaltungen meines Studiengangs.



Die Inhalte der Veranstaltung tragen zu den Qualifikationszielen (wissenschaftliche Grundlagen, Methodenkompetenz, berufsfeldbezogene

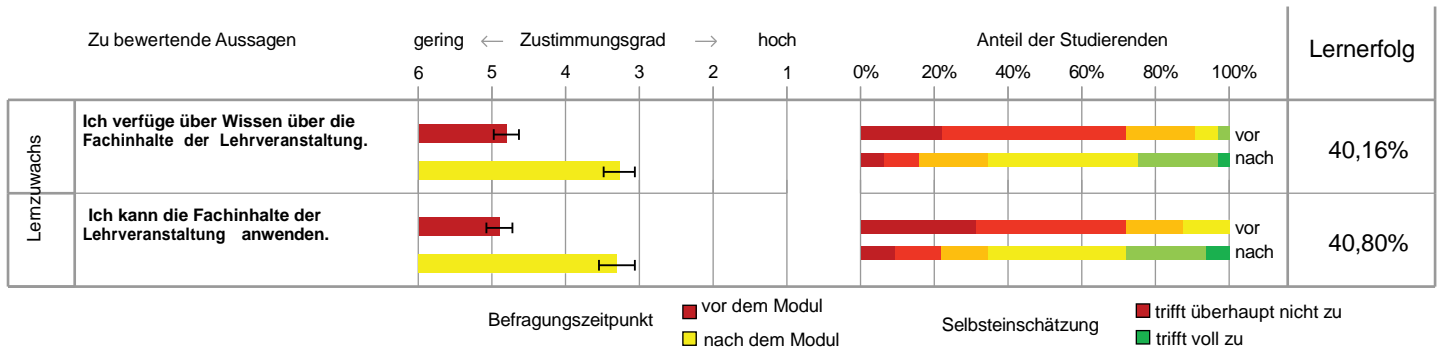


Wie bewerten Sie diese Lehrveranstaltung bisher insgesamt?



(*) Hinweis: Wenn die Anzahl der Antworten auf eine Frage zu gering ist, wird für die Frage keine Auswertung angezeigt.

Lernerfolgsevaluation



Grafische Darstellung adaptiert nach Raupach et al. Med Teach 2011; 33: e446-ee453.
Die Fehlerbalken im linken Teil der Grafik entsprechen den Standardfehlern.

Offene Kommentare der Studierenden:

a) „Haben Sie darüber hinaus Kommentare zum Bereich Struktur und Aufbau?“

- Die ersten beiden Teile des Moduls waren super.
- Das Skript sollte schon vor den Vorlesungen hochgeladen werden, damit man sich dementsprechend auf die Vorlesungen vorbereiten kann.
- Das Skript bitte vor der Vorlesung hochladen. Die Seiten mit den QR-Codes könnte man ja vielleicht vorher rausnehmen. Die Idee mit den QR-Codes war sehr gut.
- Eher langweilig vorgetragen, kann aber auch dem Thema verschuldet sein.
- Ein eindeutiger Aufbau wäre hilfreich. Es ist oftmals ein Switch aus Theorie, Experimenten und Übungsaufgaben.
- Es wäre besser, wenn Sie das Skript vorher hochladen. Dadurch könnte man die Vorlesung vorbereiten und während der Vorlesung Notizen ergänzen.
- Es wäre hilfreicher, wenn das Skript vor der Veranstaltung zur Verfügung stehen würde. Skript bitte im Voraus bereitstellen.
- Es wäre besser, wenn wir vorher das Skript haben, damit wir mitschreiben können.

b) „Haben Sie darüber hinaus Kommentare zum Bereich Prüfungen?“

- Da wir keine Altklausuren haben, reicht es mir nicht nur mit Übungen zu lernen. Eine Probeklausur wäre eine gute Vorbereitung. Da zum jetzigen Zeitpunkt keine Aufgaben gemacht wurden, ist dies schwer zu sagen.
- Die Bereitstellung einer Probeklausur.
- Eher „negative“ Bewertung, da auch keine Vorkenntnisse von anderen Studierenden.
- Es ist schwer einzuschätzen, wie die Prüfung aufgebaut sein wird und wie der Inhalt abgefragt wird.
- Leider gibt es keine Alt- bzw. Übungsklausuren.
- Mehr Aufgaben zur Nachbereitung wären gut, dann könnte man besser schauen, ob man alles verstanden hat (gerade, weil das Fach noch so neu ist, ist es schwieriger dafür zu üben).

- Mir persönlich, fehlt die genaue Information, wie die Prüfung aufgebaut sein wird, da dieses Modul erst neu ist und keine Altklausuren vorhanden sind.
- Vorbereitung etwas schwierig, da wir der erste Jahrgang sind, der die Klausur schreibt. Ich gehe aber davon aus, dass wir noch mehr Informationen bekommen. Die Professorin will auch noch Übungsaufgaben zur Klausurvorbereitung besprechen. Daher gehe ich davon aus, dass ich mich noch gut vorbereiten werden kann.
- Wir brauchen Unterlagen für die Vorbereitung.
- Übungsaufgaben bzw. eine Übungsklausur wären hilfreich.

c) *„Welche Art von (digitalen) Lehr-/Lernmaterialien wünschen Sie sich?“*

- Wünschenswert wäre, die Skripte vor der Lehrveranstaltung hochzuladen, um sich so einlesen zu können, als auch Mitschriften direkt auf das Skript übertragen zu können.

d) *„Haben Sie darüber hinaus Kommentare zu den bereitgestellten (digitalen) Lehr-/Lernmaterialien?“*

- Das Skript bitte früher hochladen.
- Die Idee mit den QR-Codes ist nett.

e) *„Haben Sie darüber hinaus Kommentare zur Kommunikation und Interaktion?“*

- Skript im Voraus bereitstellen, um sich besser auf die Veranstaltung vorbereiten zu können.

f) *„Haben Sie darüber hinaus Kommentare zu den durchgeführten Übungen bzw. gestellten Übungsaufgaben?“*

- Bis jetzt hatten wir noch keine Übungen, sondern erst nächste Woche. Deswegen kann ich nicht beurteilen, wie ich die Übungen finde.
- Da wir noch keine Aufgaben gemacht haben, ist die nicht zu beantworten.

g) „Welche Fachinhalte der Veranstaltung interessieren Sie besonders?“

- Das Diktatorspiel.
- Die Beispiele von den Experimenten.
- Die einzelnen Spiele vom Aufbau und deren Einwirken als auch Ergebnisse vom Verhalten der Probanden.
- Die Spieltheorie ist besonders interessant.

h) „Haben Sie darüber hinaus Kommentare zum Bereich Workload und Anforderungen?“

- Durch die Behandlung der drei verschiedenen Bereiche der VWL ist das Lernen für dieses Fach für mich sehr erschwert.
- Das Skript ist sehr lang mit vielen einzelnen Studien.

i) „Was hat Ihnen an dieser Lehrveranstaltung bisher gut gefallen? Was sollte unbedingt beibehalten werden?“

- Beibehaltung der Umfragen.
- Die Interaktion durch Experimente/Umfragen während der Veranstaltung.
- Die Thematik mit den vielen Beispielen.
- Die Umfragen zwischendurch.
- Die interaktiven Lernspiele gefallen mir.
- Die kleinen Experimente während der Vorlesung. Sie steigern das Interesse und holen einen zurück in die Veranstaltung.

j) „Was könnte künftig anders gemacht werden? Welche Vorschläge haben Sie?“

- Roten Faden im Skript erkennbarer machen, bessere/ klare Struktur, Skript früher online stellen, mehr Übungsaufgaben.
- Dass das Skript für die Vorlesung schon online ist. Ich brauche es um mir Notizen auf die jeweilige Seite zu machen. Ich kann aber nachvollziehen (wegen der interaktiven Spielen), dass sie es nicht machen. Vielleicht kann man eine Version ohne diese Spiele hochladen, damit man das Skript vor sich hat und benutzen kann und hinterher die ganze Version hochladen.

- Eine Probeklausur wäre sinnvoll.
- Es wäre besser, wenn das Skript vorher auf Moodle veröffentlicht wäre.
- Bitte die Zeiten beachten.
- In der Vorlesung sollte es eher darum gehen, ein Verständnis zu schaffen, weshalb wir hier sitzen und was uns die Inhalte in Zukunft bringen. Dazu kam allerdings bis jetzt sehr wenig. Die Folien muss man nachher so oder nochmal wiederholen. Warum gibt es diese Veranstaltung? Was bringt sie uns für später? Gibt es einen Realitätsbezug? Wenn man eine Antwort auf diese Fragen hat, dann ist man auch motivierter, die Inhalte zu lernen.
- Skript bitte eher hochladen.
- Skript ohne Quizinhalte vor der Veranstaltung hochladen (zur Vorbereitung).
- Vorlesungsskript vor der Veranstaltung zur Verfügung zu stellen.