

Lehrveranstaltungsevaluation im Sommersemester 2022

der

Mercator School of Management

Fakultät für Betriebswirtschaftslehre

der Universität Duisburg-Essen

Campus Duisburg

Lehrstuhl:

Lehrstuhl für Interne Revision

Veranstaltung:

Trends in Internal Auditing and Corporate Governance (Prof. Dr. Eulerich)

Der Dekan

Prof. Dr. Marc Eulerich

Trends in Internal Auditing and Corporate Governance (SoSe 22)

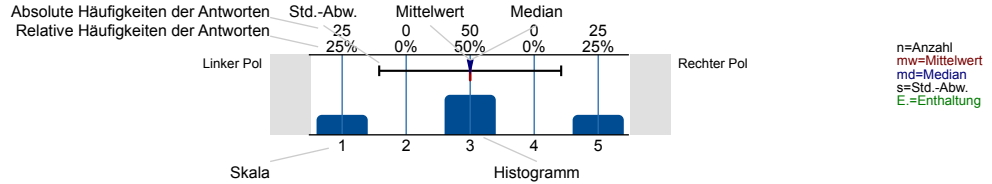
Erfasste Fragebögen = 12



Auswertungsteil der geschlossenen Fragen

Legende

Frage-
text



Hinweise zum Datenschutz

Liebe*r Studierende*r,

der vorliegende Fragebogen zur Lehrveranstaltungs-bewertung (LVB) ist dafür gemacht, Studierende und Lehrende miteinander ins Gespräch zu bringen und mögliche Weiterentwicklungsbedarfe für die Veranstaltung aufzuzeigen. Hierzu sieht das Verfahren der LVB vor, dass die Ergebnisse veranstaltungsintern diskutiert werden. Dies entspricht einer qualitativen und detaillierten Ergebnis-analyse, welche die Perspektiven von Studierenden und Lehrenden beru cksichtigt. Das Ausfüllen des Fragebogens dauert etwa 10 bis 15 Minuten.

Wir freuen uns auf Ihre Rückmeldung,
Ihr Team studentisches Feedback und Lehrevaluation

Datenschutzhinweis

Die LVB wird von der Universität Duisburg-Essen (UDE) aufgrund ihrer gesetzlichen Aufgabe zur Qualitätssicherung durch Akkreditierung und Evaluation (§ 7 HG) i.V.m. Art. 6 Abs. 1 Satz 1 lit. e) DSGVO gemäß der "Ordnung für die Verfahren zum Qualitätsmanagement und zur Qualitätssicherung von Studium und Lehre sowie für Evaluationen (QM-Ordnung)" durchgeführt. Verantwortlich für die Datenverarbeitung ist das Zentrum für Hochschulqualität-entwicklung (ZHQE) der UDE, Keetmanstr. 3-9, 47058 Duisburg; E-Mail: evaluation@uni-due.de; Tel.: 0203-379-7023. Der behördliche Datenschutzbeauftragte der UDE und damit des ZHQE ist Dr. Kai-Uwe Loser, Forsthausweg 2, 47057 Duisburg; E-Mail: kai-uwe.loser@uni-due.de; Tel.: 0234-32-28720. Die Lehrenden erhalten die hinsichtlich der Studierenden durch Aggregation anonymisierten Ergebnisse der Bewertung und besprechen sie in den entsprechenden Veranstaltungen. Das Dekanat erhält die aggregierten Ergebnisse der in ihren Bereich fallenden LVB auf veranstaltungs- und studien-gangbezogener Ebene.

Sie haben zu jeder Zeit die Möglichkeit, das Ausfüllen des Fragebogens abzubrechen oder ihn unausgefüllt zu lassen, ohne dass Ihnen dadurch irgendwelche Nachteile entstehen. Bitte machen Sie Kommentare in konstruktiver Form und so, dass durch den Inhalt Ihrer Äußerung kein Rückschluss auf Ihre Person möglich ist.

Ausführliche Informationen zum Datenschutz stellen wir Ihnen hier zur Verfügung: <http://udue.de/lvbdsgvo>

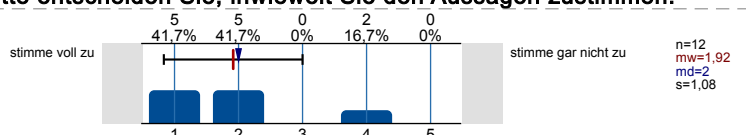
Ich stimme zu, dass meine Angaben gemäß den hier angeführten Informationen verarbeitet werden.



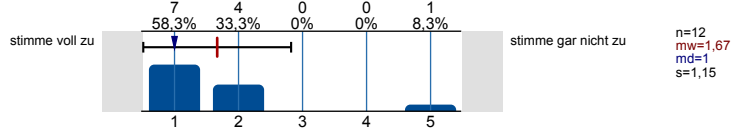
Struktur und Aufbau

In diesem Fragebogen werden Ihnen Aussagen vorgelegt. Bitte entscheiden Sie, inwieweit Sie den Aussagen zustimmen.

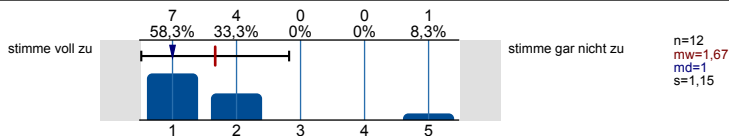
Die Lehrveranstaltung verläuft entlang einer für mich nachvollziehbaren Struktur ("roter Faden").



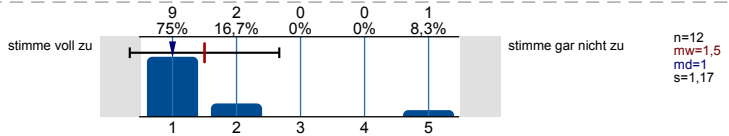
Die Anforderungen an meine Mitarbeit im Rahmen der Lehrveranstaltung (z. B. Vor- und Nachbereitung, aktive Beteiligung) werden transparent kommuniziert.



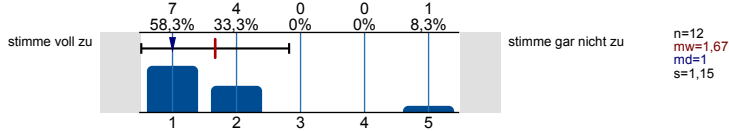
Die Lehr-/Lerninhalte werden verständlich vermittelt.



Die Lehrperson wirkt bei den Einzelterminen auf mich gut vorbereitet.



Die Lehrperson schafft ein meiner Ansicht nach konstruktives Lernklima.



Prüfungen

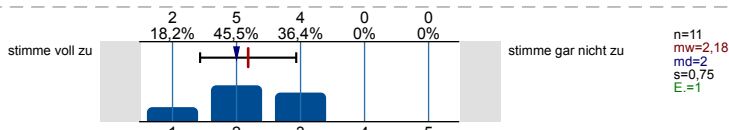
Werden Sie in dieser Lehrveranstaltung eine Prüfung ablegen?



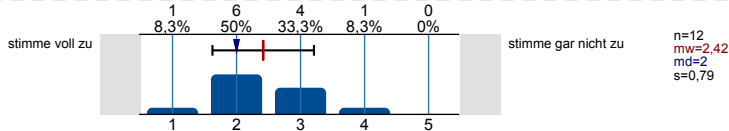
Mir ist klar, welches Format die Prüfung haben wird (z. B. Klausur, Hausarbeit, Take-Home-Exam).



Die Prüfungsanforderungen werden für mich nachvollziehbar erläutert.



Ich habe den Eindruck, dass ich mich mithilfe der Lehrveranstaltung gut auf die Prüfung vorbereiten kann.



Materialien

In dieser Veranstaltung werden (digitale) Lehr-/Lernmaterialien wie Skripte, Videos, Lernprogramme, Selbsttests (z. B. in Moodle) bereitgestellt.



Die bereitgestellten (digitalen) Lehr-/Lernmaterialien nutze ich.



Würden Sie sich (digitale) Lehr-/Lernmaterialien für diese Lehrveranstaltung wünschen?

Es wird keine Auswertung angezeigt, da die Anzahl der Antworten zu gering ist.

Die bereitgestellten (digitalen) Lehr-/Lernmaterialien...

...stehen rechtzeitig zur Verfügung.

Es wird keine Auswertung angezeigt, da die Anzahl der Antworten zu gering ist.

...stehen ausreichend lange zur Verfügung.

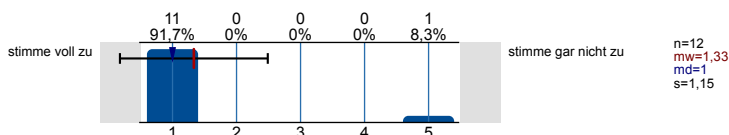
Es wird keine Auswertung angezeigt, da die Anzahl der Antworten zu gering ist.

...fördern mein Verständnis der Inhalte der Lehrveranstaltung.

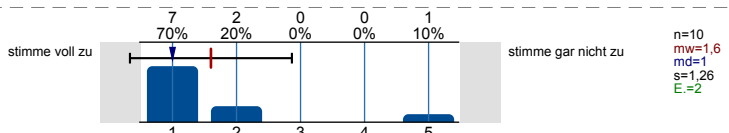
Es wird keine Auswertung angezeigt, da die Anzahl der Antworten zu gering ist.

Kommunikation und Interaktion

Meine technische Ausstattung (d.h. Computer und Internetzugang) ist für die Teilnahme an der Lehrveranstaltung ausreichend.



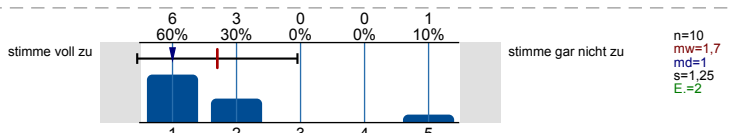
Die angebotenen Formen zur lehrveranstaltungsbezogenen Kommunikation mit der Lehrperson sind für mich geeignet (z. B. Telefon, E-Mail, Chat, Videochat etc.).



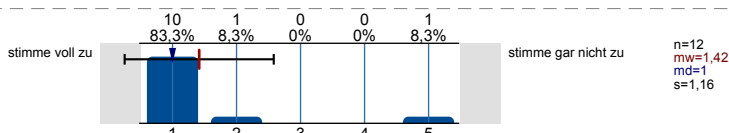
Die persönliche, lehrveranstaltungsbezogene Beratung durch die Lehrperson gelingt (auch bei räumlicher Distanz).

Es wird keine Auswertung angezeigt, da die Anzahl der Antworten zu gering ist.

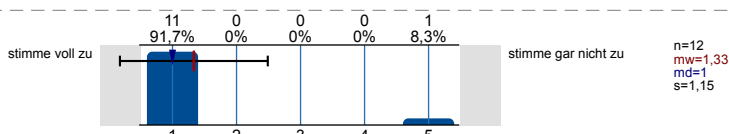
Die Lehrperson gibt mir lernförderliche Rückmeldungen zu meinen Beiträgen.



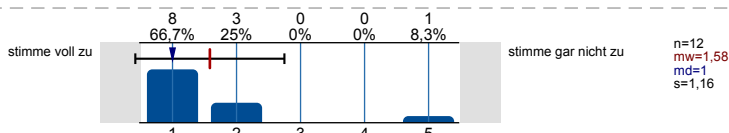
Die Lehrperson zeigt ausgeprägtes Interesse am Lernerfolg der Studierenden.



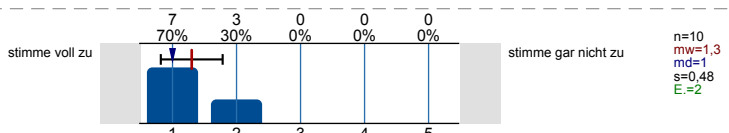
Die Lehrperson fördert aktive Mitarbeit der Studierenden.



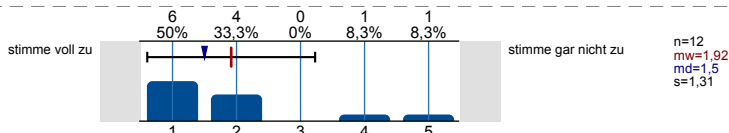
Die Lehrperson sorgt für eine ruhige Arbeitsatmosphäre.



Die Lehrperson steht mir bei Bedarf ausreichend zur Verfügung (z. B. bei Rückfragen oder für weitere Hilfestellungen).



Es werden Möglichkeiten und Gelegenheiten zum Austausch mit anderen Teilnehmenden geschaffen.

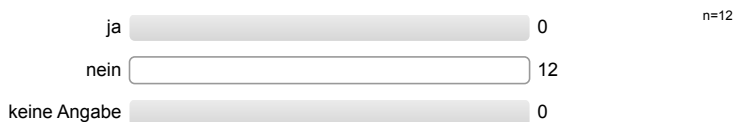


Mir gelingt es, (auch bei räumlicher Distanz) mit anderen Teilnehmenden dieser Lehrveranstaltung in lehrveranstaltungsbezogenen Austausch zu kommen.

Es wird keine Auswertung angezeigt, da die Anzahl der Antworten zu gering ist.

Kooperatives Lernen

Es werden im Rahmen der Lehrveranstaltung Gruppenarbeiten eingesetzt.



Bei den Gruppenarbeiten...

...sind mir die Aufgabenstellungen immer klar.	Es wird keine Auswertung angezeigt, da die Anzahl der Antworten zu gering ist.
...wird darauf geachtet, dass sich die Gruppenmitglieder gleichermaßen beteiligen.	Es wird keine Auswertung angezeigt, da die Anzahl der Antworten zu gering ist.
...empfinde ich die Aufgabenstellungen der Gruppengröße angemessen.	Es wird keine Auswertung angezeigt, da die Anzahl der Antworten zu gering ist.
...steht die Lehrperson der Gruppe unterstützend zur Seite.	Es wird keine Auswertung angezeigt, da die Anzahl der Antworten zu gering ist.
Insgesamt unterstützen mich die Gruppenarbeiten beim Lernen.	Es wird keine Auswertung angezeigt, da die Anzahl der Antworten zu gering ist.

Übungen/Übungsaufgaben

Es werden im Rahmen der Lehrveranstaltung Übungen durchgeführt und/oder Übungsaufgaben gestellt.

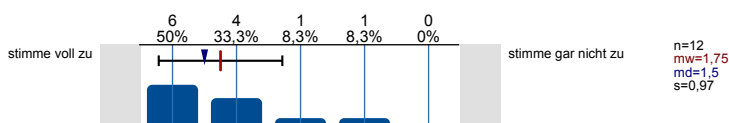


Die durchgeführten Übungen bzw. gestellten Übungsaufgaben...

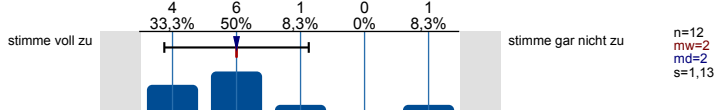
...werden für mich verständlich gestellt.	Es wird keine Auswertung angezeigt, da die Anzahl der Antworten zu gering ist.
...tragen für mich zum vertieften Verständnis der Inhalte bei.	Es wird keine Auswertung angezeigt, da die Anzahl der Antworten zu gering ist.
...passen aus meiner Sicht zum Inhalt der zugehörigen Lehrveranstaltung.	Es wird keine Auswertung angezeigt, da die Anzahl der Antworten zu gering ist.
...kann ich in einem zeitlich angemessenen Rahmen bearbeiten.	Es wird keine Auswertung angezeigt, da die Anzahl der Antworten zu gering ist.
...werden für mich nachvollziehbar besprochen bzw. korrigiert.	Es wird keine Auswertung angezeigt, da die Anzahl der Antworten zu gering ist.
Die Menge der Übungen/Übungsaufgaben empfinde ich als...	Es wird keine Auswertung angezeigt, da die Anzahl der Antworten zu gering ist.
Den Schwierigkeitsgrad der Übungen/Übungsaufgaben empfinde ich als...	Es wird keine Auswertung angezeigt, da die Anzahl der Antworten zu gering ist.

Motivation und Lernfortschritt

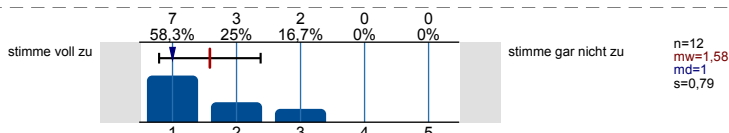
Ich setze mich vertieft mit den Inhalten der Lehrveranstaltung auseinander.



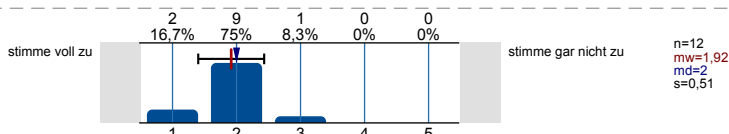
Ich setze meine für diese Lehrveranstaltung geplanten Lernaktivitäten um.



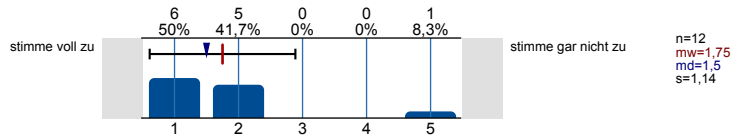
Wenn ich möchte, kann ich die Lehr-/Lerninhalte nach meinen Vorstellungen vor- und nachbereiten.



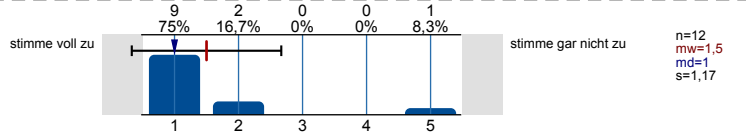
In der Lehrveranstaltung habe ich regelmäßig Gelegenheiten, meinen Lernfortschritt zu reflektieren.



Die Lehrveranstaltung motiviert mich zur aktiven Auseinandersetzung mit ihren Themen.



Wenn Fragen aufkommen, wird hierauf für mich angemessen eingegangen.

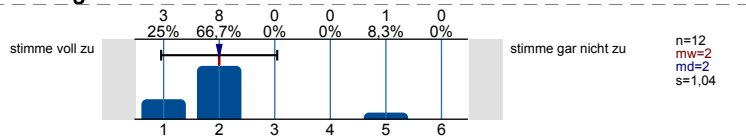


Lernzuwachs

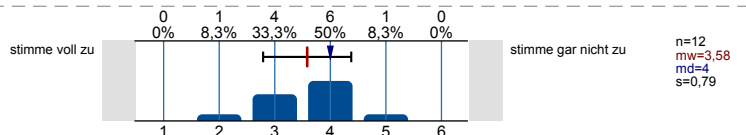
Im Folgenden möchten wir Sie bitten, Ihren Stand bezüglich allgemeiner Lernziele einzuschätzen. Bitte geben Sie zu jeder der folgenden Aussagen **zwei Einschätzungen** ab. Schätzen Sie bitte zuerst Ihren **aktuellen Stand** (Selbsteinschätzung zum jetzigen Zeitpunkt) ein und anschließend Ihren **Stand vor Veranstaltungsbeginn** - das heißt, Sie sollen aus heutiger Sicht **rückblickend** beurteilen, wie Ihr eigener Stand direkt vor Veranstaltungsbeginn gewesen ist.

Ich verfüge über Wissen über die Fachinhalte der Lehrveranstaltung.

- so ist es aktuell:

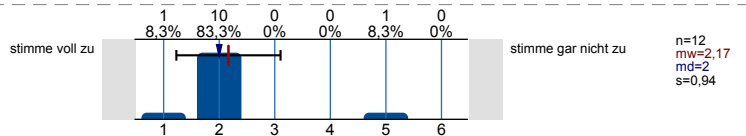


- so war es vor Beginn der Veranstaltung:

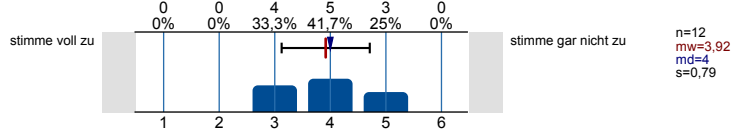


Ich kann die Fachinhalte der Lehrveranstaltung anwenden.

- so ist es aktuell:

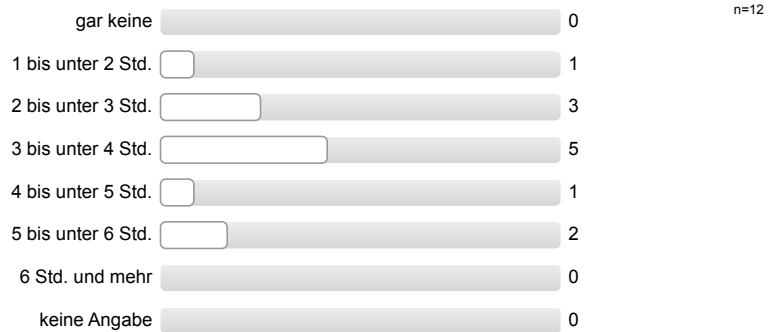


- so war es vor Beginn der Veranstaltung:

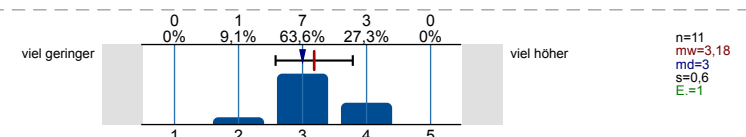


Workload und Anforderungen

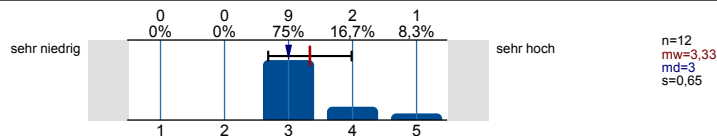
Wie viel Zeit verwenden Sie pro Woche durchschnittlich für Ihre Vor- und Nachbereitung dieser Veranstaltung?



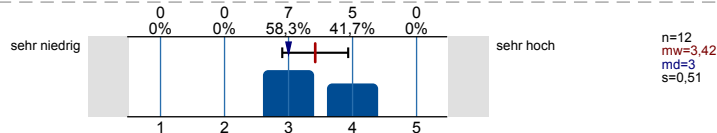
Mein Arbeitsaufwand für diese Lehrveranstaltung ist im Verhältnis zu den vergebenen Leistungspunkten/Credit Points (1 CP = 30 Zeitstunden pro Semester)...



Den von mir für diese Lehrveranstaltung benötigten Arbeitsaufwand empfinde ich als...



Die in dieser Lehrveranstaltung gestellten Anforderungen empfinde ich als...



Form der Veranstaltung und Gesamtbewertung

In welcher Form wird diese Lehrveranstaltung durchgeführt?

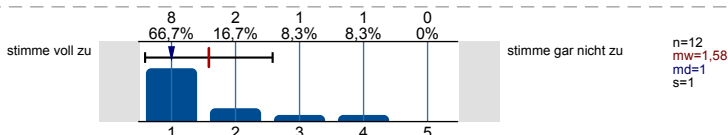
ausschließlich in Präsenz (unabhängig von (online) bereitgestellten Materialien) 12 n=12

teilweise in Präsenz (z. B. Blended Learning, Präsenzveranstaltung mit Onlinephasen) 0

ausschließlich online/digital (Veranstaltung ohne Präsenzphasen) 0

kann ich nicht beurteilen 0

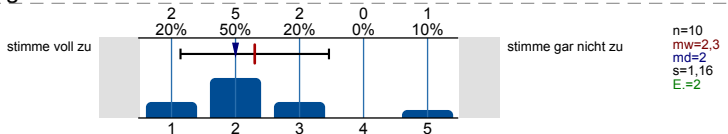
Es gelingt mir, mich für die Präsenzphasen der Lehrveranstaltung zu motivieren.



Es gelingt mir, mich für die Onlinephasen der Lehrveranstaltung zu motivieren.

Es wird keine Auswertung angezeigt, da die Anzahl der Antworten zu gering ist.

Es gelingt mir, mich für die Selbstlernphasen der Lehrveranstaltung zu motivieren.



Ich finde, dass die Präsenzphasen und Selbstlernphasen in dieser Lehrveranstaltung sinnvoll kombiniert sind.

Es wird keine Auswertung angezeigt, da die Anzahl der Antworten zu gering ist.

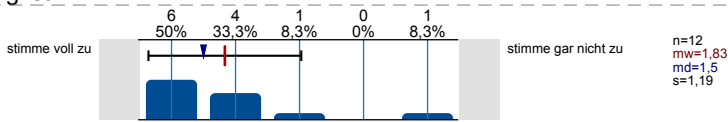
Ich finde, dass die Onlinephasen und Selbstlernphasen in dieser Lehrveranstaltung sinnvoll kombiniert sind.

Es wird keine Auswertung angezeigt, da die Anzahl der Antworten zu gering ist.

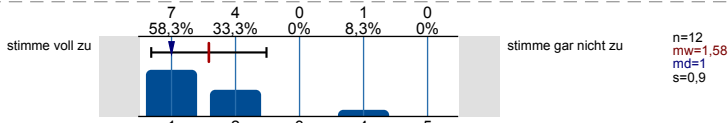
Ich finde, dass die Onlinephasen und Präsenzphasen in dieser Lehrveranstaltung sinnvoll kombiniert sind.

Es wird keine Auswertung angezeigt, da die Anzahl der Antworten zu gering ist.

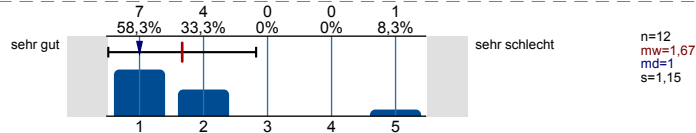
Die Veranstaltung steht in einem für mich erkennbaren inhaltlichen Zusammenhang mit anderen Veranstaltungen meines Studiengangs.



Die Inhalte der Veranstaltung tragen zu den Qualifikationszielen (wissenschaftliche Grundlagen, Methodenkompetenz, berufsfeldbezogene Qualifikationen etc.) meines Studiengangs bei.



Wie bewerten Sie diese Lehrveranstaltung bisher insgesamt?



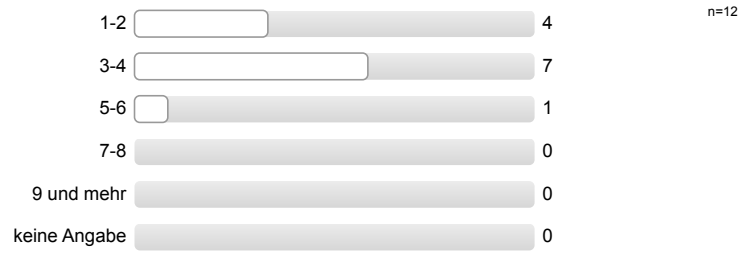
Angaben zur Person

Innerhalb welches Studiengangs besuchen Sie diese Veranstaltung?

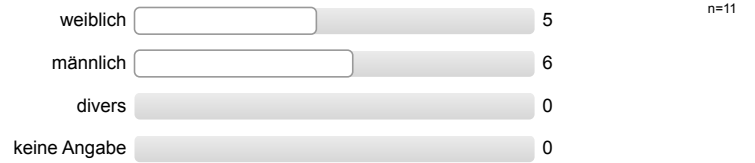
BSc. BWL 1 n=12

MSc. BWL 11

In welchem Fachsemester studieren Sie?



Was ist ihr Geschlecht?



Bitte klicken Sie auf "Absenden" um die Befragung abzuschließen. Herzlichen Dank für Ihre Teilnahme!

Profillinie

Teilbereich: Betriebswirtschaftslehre
 Name der/des Lehrenden: Prof. Dr. Marc Eulerich
 Titel der Lehrveranstaltung: Trends in Internal Auditing and Corporate Governance (MSMSa22_05)
 (Name der Umfrage)

Verwendete Werte in der Profillinie: Mittelwert

Struktur und Aufbau

Die Lehrveranstaltung verläuft entlang einer für mich nachvollziehbaren Struktur ("roter Faden").	stimme voll zu		stimme gar nicht zu	n=12	mw=1,92	md=2,00	s=1,08
Die Anforderungen an meine Mitarbeit im Rahmen der Lehrveranstaltung (z. B. Vor- und Nachbereitung, aktive Beteiligung) werden	stimme voll zu		stimme gar nicht zu	n=12	mw=1,67	md=1,00	s=1,15
Die Lehr-/Lerninhalte werden verständlich vermittelt.	stimme voll zu		stimme gar nicht zu	n=12	mw=1,67	md=1,00	s=1,15
Die Lehrperson wirkt bei den Einzelterminen auf mich gut vorbereitet.	stimme voll zu		stimme gar nicht zu	n=12	mw=1,50	md=1,00	s=1,17
Die Lehrperson schafft ein meiner Ansicht nach konstruktives Lernklima.	stimme voll zu		stimme gar nicht zu	n=12	mw=1,67	md=1,00	s=1,15

Prüfungen

Die Prüfungsanforderungen werden für mich nachvollziehbar erläutert.	stimme voll zu		stimme gar nicht zu	n=11	mw=2,18	md=2,00	s=0,75
Ich habe den Eindruck, dass ich mich mithilfe der Lehrveranstaltung gut auf die Prüfung vorbereiten kann.	stimme voll zu		stimme gar nicht zu	n=12	mw=2,42	md=2,00	s=0,79

Materialien

...stehen rechtzeitig zur Verfügung. (*)	stimme voll zu		stimme gar nicht zu				
...stehen ausreichend lange zur Verfügung. (*)	stimme voll zu		stimme gar nicht zu				
...fördern mein Verständnis der Inhalte der Lehrveranstaltung. (*)	stimme voll zu		stimme gar nicht zu				

Kommunikation und Interaktion

Meine technische Ausstattung (d.h. Computer und Internetzugang) ist für die Teilnahme an der Lehrveranstaltung ausreichend.	stimme voll zu		stimme gar nicht zu	n=12	mw=1,33	md=1,00	s=1,15
Die angebotenen Formen zur lehrveranstaltungsbezogenen Kommunikation mit der Lehrperson sind für mich geeignet (z. B.	stimme voll zu		stimme gar nicht zu	n=10	mw=1,60	md=1,00	s=1,26
Die persönliche, lehrveranstaltungsbezogene Beratung durch die Lehrperson gelingt (auch bei räumlicher Distanz). (*)	stimme voll zu		stimme gar nicht zu				
Die Lehrperson gibt mir lernförderliche Rückmeldungen zu meinen Beiträgen.	stimme voll zu		stimme gar nicht zu	n=10	mw=1,70	md=1,00	s=1,25
Die Lehrperson zeigt ausgeprägtes Interesse am Lernerfolg der Studierenden.	stimme voll zu		stimme gar nicht zu	n=12	mw=1,42	md=1,00	s=1,16
Die Lehrperson fördert aktive Mitarbeit der Studierenden.	stimme voll zu		stimme gar nicht zu	n=12	mw=1,33	md=1,00	s=1,15
Die Lehrperson sorgt für eine ruhige Arbeitsatmosphäre.	stimme voll zu		stimme gar nicht zu	n=12	mw=1,58	md=1,00	s=1,16

Die Lehrperson steht mir bei Bedarf ausreichend zur Verfügung (z. B. bei Rückfragen oder für weitere Hilfestellungen).



n=10 mw=1,30 md=1,00 s=0,48

Es werden Möglichkeiten und Gelegenheiten zum Austausch mit anderen Teilnehmenden geschaffen.



n=12 mw=1,92 md=1,50 s=1,31

Mir gelingt es, (auch bei räumlicher Distanz) mit anderen Teilnehmenden dieser Lehrveranstaltung in lehrveranstaltungsbezogenen Austausch zu



Kooperatives Lernen

...sind mir die Aufgabenstellungen immer klar. (*)



...wird darauf geachtet, dass sich die Gruppenmitglieder gleichermaßen beteiligen. (*)



...empfinde ich die Aufgabenstellungen der Gruppengröße angemessen. (*)



...steht die Lehrperson der Gruppe unterstützend zur Seite. (*)



Insgesamt unterstützen mich die Gruppenarbeiten beim Lernen. (*)



Übungen/Übungsaufgaben

...werden für mich verständlich gestellt. (*)



...tragen für mich zum vertieften Verständnis der Inhalte bei. (*)



...passen aus meiner Sicht zum Inhalt der zugehörigen Lehrveranstaltung. (*)



...kann ich in einem zeitlich angemessenen Rahmen bearbeiten. (*)



...werden für mich nachvollziehbar besprochen bzw. korrigiert. (*)



Die Menge der Übungen/Übungsaufgaben empfinde ich als... (*)



Den Schwierigkeitsgrad der Übungen/Übungsaufgaben empfinde ich als... (*)



Motivation und Lernfortschritt

Ich setze mich vertieft mit den Inhalten der Lehrveranstaltung auseinander.



n=12 mw=1,75 md=1,50 s=0,97

Ich setze meine für diese Lehrveranstaltung geplanten Lernaktivitäten um.



n=12 mw=2,00 md=2,00 s=1,13

Wenn ich möchte, kann ich die Lehr-/Lerninhalte nach meinen Vorstellungen vor- und nachbereiten.



n=12 mw=1,58 md=1,00 s=0,79

In der Lehrveranstaltung habe ich regelmäßig Gelegenheiten, meinen Lernfortschritt zu reflektieren.



n=12 mw=1,92 md=2,00 s=0,51

Die Lehrveranstaltung motiviert mich zur aktiven Auseinandersetzung mit ihren Themen.



n=12 mw=1,75 md=1,50 s=1,14

Wenn Fragen aufkommen, wird hierauf für mich angemessen eingegangen.



n=12 mw=1,50 md=1,00 s=1,17

Lernzuwachs

Ich verfüge über Wissen über die Fachinhalte der Lehrveranstaltung. - so ist es aktuell:



n=12 mw=2,00 md=2,00 s=1,04

Ich verfüge über Wissen über die Fachinhalte der Lehrveranstaltung. - so war es <u>vor Beginn</u> der Veranstaltung:	stimme voll zu		stimme gar nicht zu	n=12	mw=3,58	md=4,00	s=0,79
Ich kann die Fachinhalte der Lehrveranstaltung anwenden. - - so ist es <u>aktuell</u> :	stimme voll zu		stimme gar nicht zu	n=12	mw=2,17	md=2,00	s=0,94
Ich kann die Fachinhalte der Lehrveranstaltung anwenden. - - so war es <u>vor Beginn</u> der Veranstaltung:	stimme voll zu		stimme gar nicht zu	n=12	mw=3,92	md=4,00	s=0,79

Workload und Anforderungen

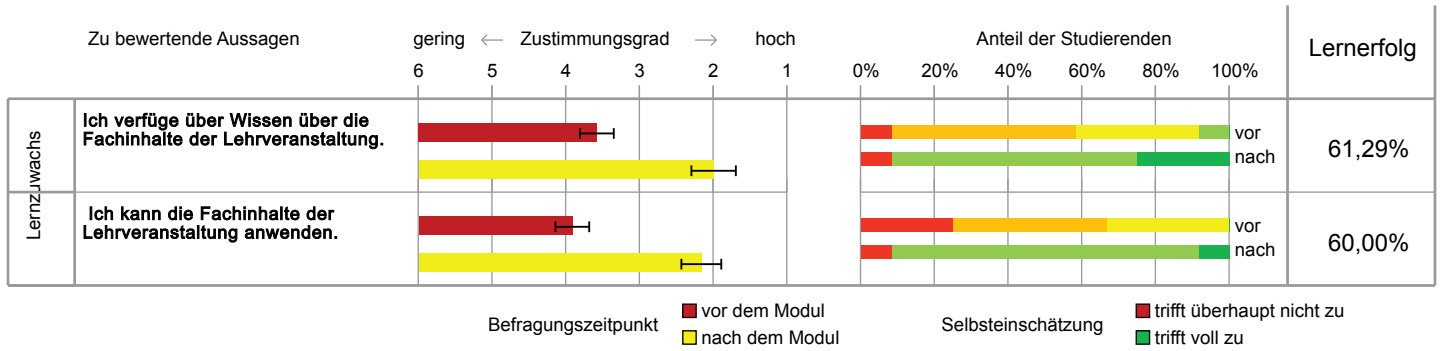
Mein Arbeitsaufwand für diese Lehrveranstaltung ist im Verhältnis zu den vergebenen Leistungspunkten/ Credit Points (1 CP = 30 Zeitstunden pro Semester)	viel geringer		viel höher	n=11	mw=3,18	md=3,00	s=0,60
Den von mir für diese Lehrveranstaltung benötigten Arbeitsaufwand empfinde ich als...	sehr niedrig		sehr hoch	n=12	mw=3,33	md=3,00	s=0,65
Die in dieser Lehrveranstaltung gestellten Anforderungen empfinde ich als...	sehr niedrig		sehr hoch	n=12	mw=3,42	md=3,00	s=0,51

Form der Veranstaltung und Gesamtbewertung

Es gelingt mir, mich für die <u>Präsenzphasen</u> der Lehrveranstaltung zu motivieren.	stimme voll zu		stimme gar nicht zu	n=12	mw=1,58	md=1,00	s=1,00
Es gelingt mir, mich für die <u>Onlinephasen</u> der Lehrveranstaltung zu motivieren. (*)	stimme voll zu		stimme gar nicht zu				
Es gelingt mir, mich für die <u>Selbstlernphasen</u> der Lehrveranstaltung zu motivieren.	stimme voll zu		stimme gar nicht zu	n=10	mw=2,30	md=2,00	s=1,16
Ich finde, dass die <u>Präsenzphasen</u> und <u>Selbstlernphasen</u> in dieser Lehrveranstaltung sinnvoll kombiniert sind. (*)	stimme voll zu		stimme gar nicht zu				
Ich finde, dass die <u>Onlinephasen</u> und <u>Selbstlernphasen</u> in dieser Lehrveranstaltung sinnvoll kombiniert sind. (*)	stimme voll zu		stimme gar nicht zu				
Ich finde, dass die <u>Onlinephasen</u> und <u>Präsenzphasen</u> in dieser Lehrveranstaltung sinnvoll kombiniert sind. (*)	stimme voll zu		stimme gar nicht zu				
Die Veranstaltung steht in einem für mich erkennbaren inhaltlichen Zusammenhang mit anderen Veranstaltungen meines Studiengangs.	stimme voll zu		stimme gar nicht zu	n=12	mw=1,83	md=1,50	s=1,19
Die Inhalte der Veranstaltung tragen zu den Qualifikationszielen (wissenschaftliche Grundlagen, Methodenkompetenz, berufsfeldbezogene	stimme voll zu		stimme gar nicht zu	n=12	mw=1,58	md=1,00	s=0,90
Wie bewerten Sie diese Lehrveranstaltung bisher insgesamt?	sehr gut		sehr schlech	n=12	mw=1,67	md=1,00	s=1,15

(*) Hinweis: Wenn die Anzahl der Antworten auf eine Frage zu gering ist, wird für die Frage keine Auswertung angezeigt.

Lernerfolgsevaluation



Grafische Darstellung adaptiert nach Raupach et al. Med Teach 2011; 33: e446-ee453.
Die Fehlerbalken im linken Teil der Grafik entsprechen den Standardfehlern.

Offene Kommentare der Studierenden:

a) *„Haben Sie darüber hinaus Kommentare zum Bereich Struktur und Aufbau?“*

- Das interaktive Lernen ist super, die Unternehmensvorträge sind größtenteils auch sehr spannend, vielen Dank dafür.
- Ich finde es spannend, dass sie die Veranstaltung in verschiedene und auch meist sehr unterschiedliche Themenkomplexe gegliedert haben. Die Unternehmensvorträge bilden dazu einen hervorragenden Rahmen.

b) *„Haben Sie darüber hinaus Kommentare zum Bereich Prüfungen?“*

- Es ist schwierig abzuschätzen, welche Inhalte bei der Prüfung abgefragt werden können. Anhand anderer Prüfungen ist bei mir der Eindruck entstanden, dass die Klausurfragen teilweise fernab vom Unterrichtsstoff gestellt werden, was die Vorbereitung erschwert und die Note dem "Glücksfall" überlässt. Sehr schade, da die Inhalte wirklich spannend sind und ich alle Veranstaltungen des Lehrstuhls sehr gerne besucht habe.
- Nach den Onlineklausuren (multiple Choice) noch unklar in welcher Form die Klausur nun sein wird. Transferaufgaben, Inhalte wiedergeben etc.
- Weiteres Material wäre wünschenswert, z.B. Übungen.
- Zum jetzigen Zeitpunkt ist mir noch nicht ganz klar, wie die Unternehmensvorträge Teil der Prüfung sein werden. Diese sind sehr spannend, aber doch meist speziell auf das jeweilige Unternehmen zugeschnitten, sodass ich mich hier wohl überraschen lassen muss. Aber vielleicht bringt die letzte Veranstaltung vor der Klausur mehr Klarheit.

c) *„Welche Art von (digitalen) Lehr-/Lernmaterialien wünschen Sie sich?“*

- Zusatzmaterial, Aufgaben und Erläuterungen wären super.

d) *„Haben Sie darüber hinaus Kommentare zu den bereitgestellten (digitalen) Lehr-/Lernmaterialien?“*

- Hier ist alles bestens organisiert.
- In anderen Veranstaltungen bei Ihnen stehen noch weitere Materialien zur Verfügung, wie ein separater Moodle-Kurs mit integriertem Selbst-Lern-Part. Das könnte man für diese Veranstaltung auch integrieren.

e) *„Haben Sie darüber hinaus Kommentare zur Kommunikation und Interaktion?“*

- Professor Eulerich ist sehr engagiert, Studierenden weiterzuhelfen, weiter so.

f) *„Welche Fachinhalte der Veranstaltung interessieren Sie besonders?“*

- Neue Technologien und ihre Einsatzmöglichkeiten in der Praxis und Zukunftstrends.
- Remote und continuous auditing sind sehr interessant.

g) *„Haben Sie darüber hinaus Kommentare zum Bereich Workload und Anforderungen?“*

- Da die Inhalte spannend sind, fällt der vergleichsweise erhöhte Workload nicht ins Gewicht.
- Zu viele Paper zum Lesen.
- Zur Vorbereitung lese ich mir die Skripte durch als auch die Paper. Je nach Länge dauert dies unterschiedlich lang. P.S.: Der meiste Workload erfolgt natürlich in der Prüfungsvorbereitungsphase.

h) *„Was hat Ihnen an dieser Lehrveranstaltung bisher gut gefallen? Was sollte unbedingt beibehalten werden?“*

- Anschauliche Einblicke aus der Praxis, tolle Gastvorträge, eventuell Chancen auf Berufseinstieg.
- Das Einbeziehen der Studierenden (kein Frontalunterricht), Unternehmensbeiträge.
- Die Unternehmensvorträge sind wirklich spannend.
- Kurze, präzise Vorlesungen. Gut vorbereiteter Professor. Die Präsentationen an sich.
- Paper, die Diskussion und die Unternehmenspräsentationen.

i) „Was könnte künftig anders gemacht werden? Welche Vorschläge haben Sie?“

- Bei den Unternehmensvorträgen könnte man noch mehr darauf achten, dass die Referenten das Thema von morgens direkt aufgreifen, um dann die Praxis-Sicht oder die Dilemma welche sich in der Praxis ergeben, nochmal thematisieren.
- Die Vorträge zu IT-Audits waren für mich als BWLER zu komplex und unverständlich.
- Präsentationen haben oft zu viel Input und sind zu unternehmensspezifisch. Insbesondere was die Revisionstechniken angeht ist es für Außenstehende oft zu speziell und zu detailliert.