

Lehrveranstaltungsevaluation im Sommersemester 2021

der

Mercator School of Management

Fakultät für Betriebswirtschaftslehre

der Universität Duisburg-Essen

Campus Duisburg

Lehrstuhl:

Lehrstuhl für Volkswirtschaftslehre

Veranstaltung:

Empirische Wirtschaftsforschung (Prof. Dr. Seidel)

Der Dekan

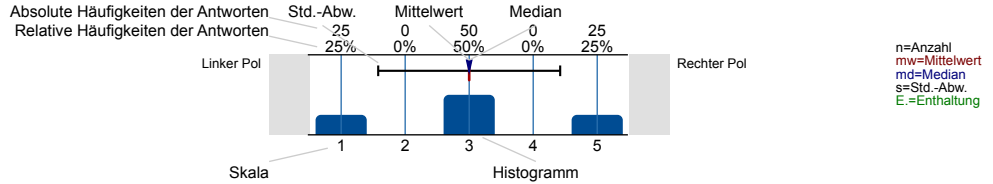
Prof. Dr. Tobias Seidel
 Empirische Wirtschaftsforschung (SoSe 21)
 Erfasste Fragebögen = 31



Auswertungsteil der geschlossenen Fragen

Legende

Fragetext



Hinweise zum Datenschutz

Liebe*r Studierende*r,

der vorliegende Fragebogen zur Lehrveranstaltungsbewertung (LVB) ist dafür gemacht, Studierende und Lehrende miteinander ins Gespräch zu bringen und mögliche Weiterentwicklungsmöglichkeiten für die Veranstaltung aufzuzeigen. Hierzu sieht das Verfahren der LVB vor, dass die Ergebnisse veranstaltungsintern diskutiert werden. Dies entspricht einer qualitativen und detaillierten Ergebnisanalyse, welche die Perspektiven von Studierenden und Lehrenden beru cksichtigt. Das Ausfüllen des Fragebogens dauert etwa 10 bis 15 Minuten.

Wir freuen uns auf Ihre Rückmeldung,
 Ihr Team studentisches Feedback und Lehrevaluation

Datenschutzhinweis

Die LVB wird von der Universität Duisburg-Essen (UDE) aufgrund ihrer gesetzlichen Aufgabe zur Qualitätssicherung durch Akkreditierung und Evaluation (§ 7 HG) i.V.m. Art. 6 Abs. 1 Satz 1 lit. e) DSGVO gemäß der "Ordnung für die Verfahren zum Qualitätsmanagement und zur Qualitätssicherung von Studium und Lehre sowie für Evaluationen (QM-Ordnung)" durchgeführt. Verantwortlich für die Datenverarbeitung ist das Zentrum für Hochschulqualitätsentwicklung (ZHQE) der UDE, Keetmanstr. 3-9, 47058 Duisburg; E-Mail: evaluation@uni-due.de; Tel.: 0203-379-7023. Der behördliche Datenschutzbeauftragte der UDE und damit des ZHQE ist Dr. Kai-Uwe Loser, Forsthausweg 2, 47057 Duisburg; E-Mail: kai-uwe.loser@uni-due.de; Tel.: 0234-32-28720. Die Lehrenden erhalten die hinsichtlich der Studierenden durch Aggregation anonymisierten Ergebnisse der Bewertung und besprechen sie in den entsprechenden Veranstaltungen. Das Dekanat erhält die aggregierten Ergebnisse der in ihren Bereich fallenden LVB auf veranstaltungs- und studien-gangbezogener Ebene.

Sie haben zu jeder Zeit die Möglichkeit, das Ausfüllen des Fragebogens abzubrechen oder ihn unausgefüllt zu lassen, ohne dass Ihnen dadurch irgendwelche Nachteile entstehen. Bitte machen Sie Kommentare in konstruktiver Form und so, dass durch den Inhalt Ihrer Äußerung kein Rückschluss auf Ihre Person möglich ist.

Ausführliche Informationen zum Datenschutz stellen wir Ihnen hier zur Verfügung: <http://udue.de/lvbdsgvo>

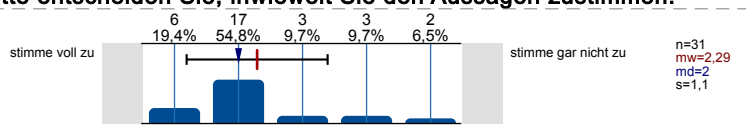
Ich stimme zu, dass meine Angaben gemäß den hier angeführten Informationen verarbeitet werden.

ja 31 n=31
 nein 0

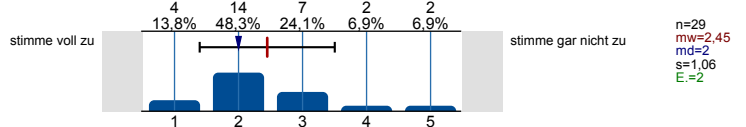
Struktur und Aufbau

In diesem Fragebogen werden Ihnen Aussagen vorgelegt. Bitte entscheiden Sie, inwieweit Sie den Aussagen zustimmen.

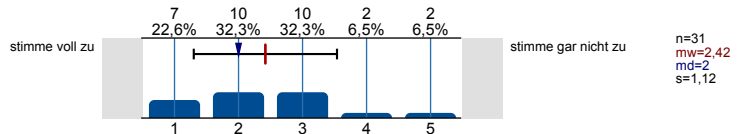
Die Lehrveranstaltung verläuft entlang einer für mich nachvollziehbaren Struktur ("roter Faden").



Die Anforderungen an meine Mitarbeit im Rahmen der Lehrveranstaltung (z. B. Vor- und Nachbereitung, aktive Beteiligung) werden transparent kommuniziert.

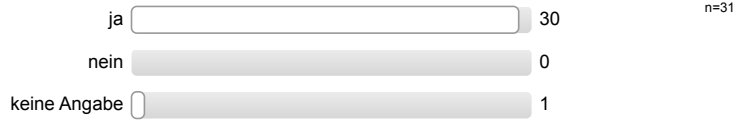


Die Lehr-/Lerninhalte werden verständlich vermittelt.



Prüfungen

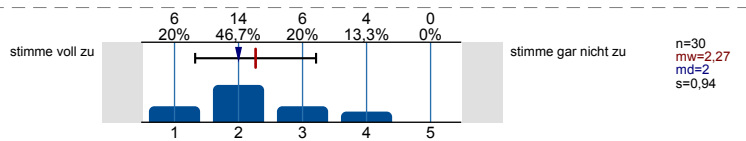
Werden Sie in dieser Lehrveranstaltung eine Prüfung ablegen?



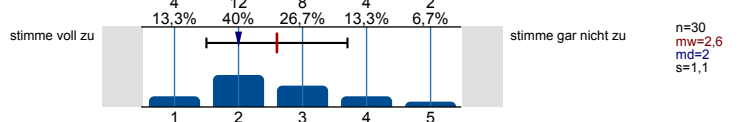
Mir ist klar, welches Format die Prüfung haben wird (z. B. Klausur, Hausarbeit, Take-Home-Exam).



Die Prüfungsanforderungen werden für mich nachvollziehbar erläutert.



Ich habe den Eindruck, dass ich mich mithilfe der Lehrveranstaltung gut auf die Prüfung vorbereiten kann.



Materialien

In dieser Veranstaltung werden (digitale) Lehr-/Lernmaterialien wie Skripte, Videos, Lernprogramme, Selbsttests (z. B. in Moodle) bereitgestellt.



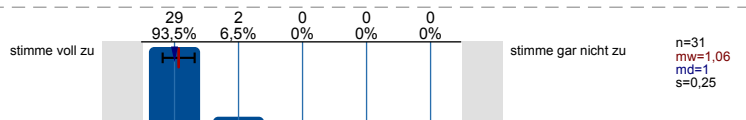
Die bereitgestellten (digitalen) Lehr-/Lernmaterialien nutze ich.



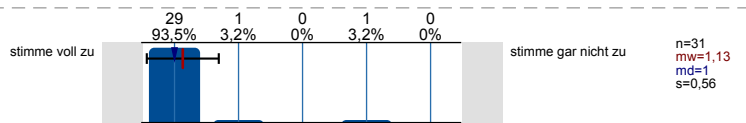
Würden Sie sich (digitale) Lehr-/Lernmaterialien für diese Lehrveranstaltung wünschen? Es wird keine Auswertung angezeigt, da die Anzahl der Antworten zu gering ist.

Die bereitgestellten (digitalen) Lehr-/Lernmaterialien...

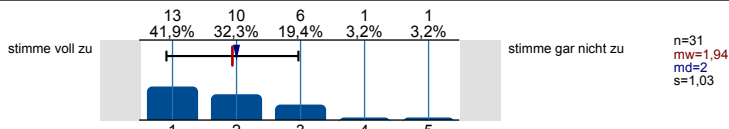
...stehen rechtzeitig zur Verfügung.



...stehen ausreichend lange zur Verfügung.

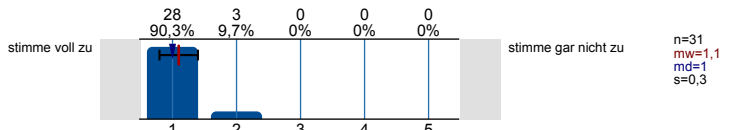


...fördern mein Verständnis der Inhalte der Lehrveranstaltung.

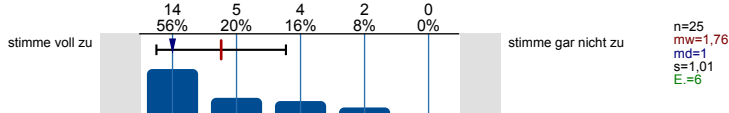


Kommunikation und Interaktion

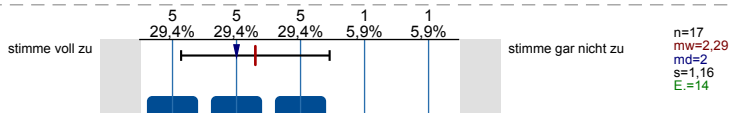
Meine technische Ausstattung (d.h. Computer und Internetzugang) ist für die Teilnahme an der Lehrveranstaltung ausreichend.



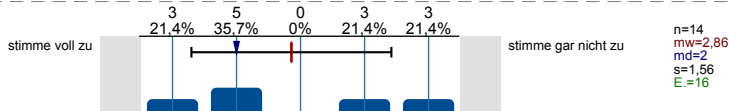
Die angebotenen Formen zur lehrveranstaltungsbezogenen Kommunikation mit der Lehrperson sind für mich geeignet (z. B. Telefon, E-Mail, Chat, Videochat etc.).



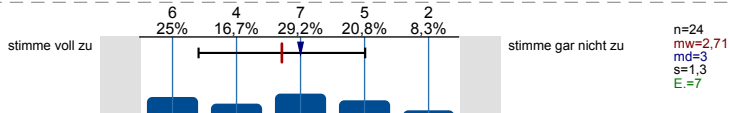
Die persönliche, lehrveranstaltungsbezogene Beratung durch die Lehrperson gelingt (auch bei räumlicher Distanz).



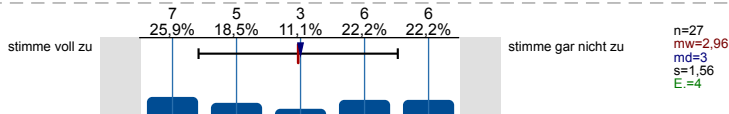
Die Lehrperson gibt mir lernförderliche Rückmeldungen zu meinen Beiträgen.



Es werden Möglichkeiten und Gelegenheiten zum Austausch mit anderen Teilnehmenden geschaffen.

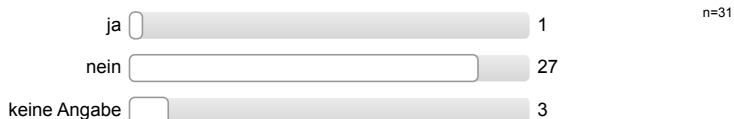


Mir gelingt es, (auch bei räumlicher Distanz) mit anderen Teilnehmenden dieser Lehrveranstaltung in lehrveranstaltungsbezogenen Austausch zu kommen.



Kooperatives Lernen

Es werden im Rahmen der Lehrveranstaltung Gruppenarbeiten eingesetzt.



Bei den Gruppenarbeiten...

...sind mir die Aufgabenstellungen immer klar.

Es wird keine Auswertung angezeigt, da die Anzahl der Antworten zu gering ist.

...wird darauf geachtet, dass sich die Gruppenmitglieder gleichermaßen beteiligen.

Es wird keine Auswertung angezeigt, da die Anzahl der Antworten zu gering ist.

...empfinde ich die Aufgabenstellungen der Gruppengröße angemessen.

Es wird keine Auswertung angezeigt, da die Anzahl der Antworten zu gering ist.

...steht die Lehrperson der Gruppe unterstützend zur Seite.

Es wird keine Auswertung angezeigt, da die Anzahl der Antworten zu gering ist.

Insgesamt unterstützen mich die Gruppenarbeiten beim Lernen.

Es wird keine Auswertung angezeigt, da die Anzahl der Antworten zu gering ist.

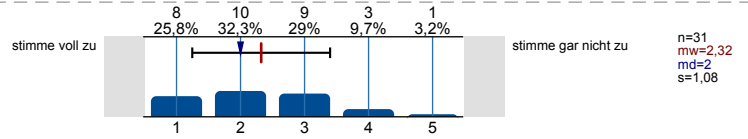
Übungen/Übungsaufgaben

Es werden im Rahmen der Lehrveranstaltung Übungen durchgeführt und/oder Übungsaufgaben gestellt.

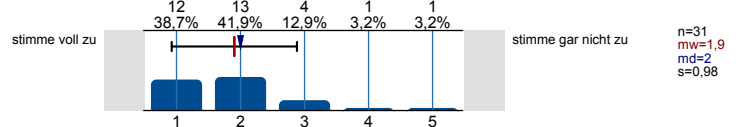


Die durchgeführten Übungen bzw. gestellten Übungsaufgaben...

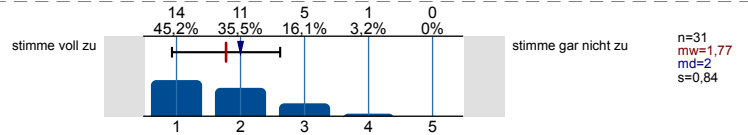
...werden für mich verständlich gestellt.



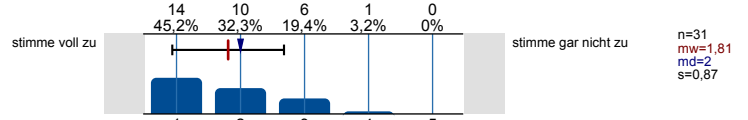
...tragen für mich zum vertieften Verständnis der Inhalte bei.



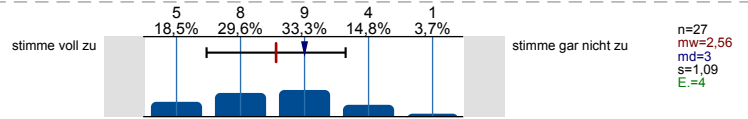
...passen aus meiner Sicht zum Inhalt der zugehörigen Lehrveranstaltung.



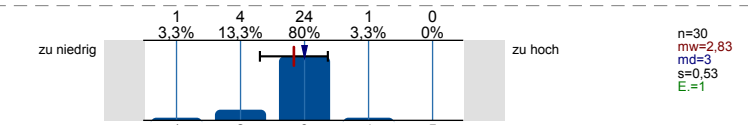
...kann ich in einem zeitlich angemessenen Rahmen bearbeiten.



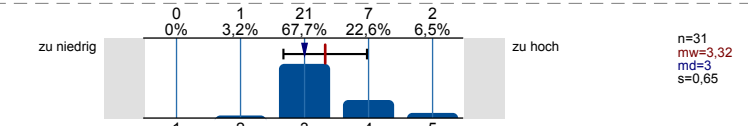
...werden für mich nachvollziehbar besprochen bzw. korrigiert.



Die Menge der Übungen/Übungsaufgaben empfinde ich als...

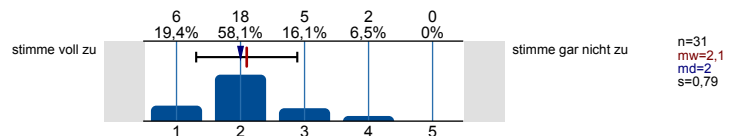


Den Schwierigkeitsgrad der Übungen/Übungsaufgaben empfinde ich als...

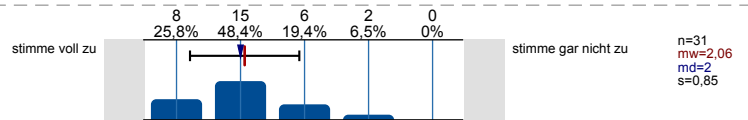


Motivation und Lernfortschritt

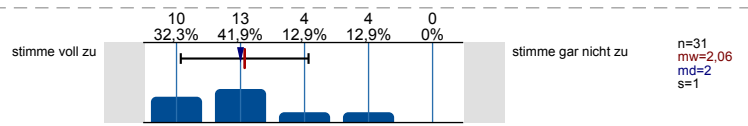
Ich setze mich vertieft mit den Inhalten der Lehrveranstaltung auseinander.



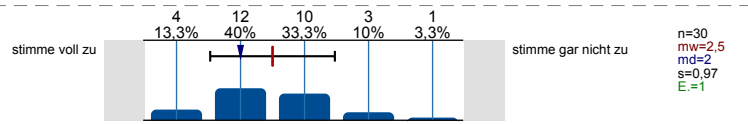
Ich setze meine für diese Lehrveranstaltung geplanten Lernaktivitäten um.



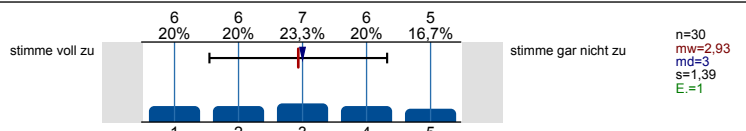
Wenn ich möchte, kann ich die Lehr-/Lerninhalte nach meinen Vorstellungen vor- und nachbereiten.



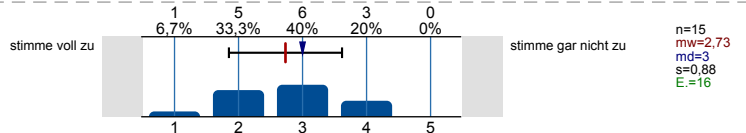
In der Lehrveranstaltung habe ich regelmäßig Gelegenheiten, meinen Lernfortschritt zu reflektieren.



Die Lehrveranstaltung motiviert mich zur aktiven Auseinandersetzung mit ihren Themen.



Wenn Fragen aufkommen, wird hierauf für mich angemessen eingegangen.

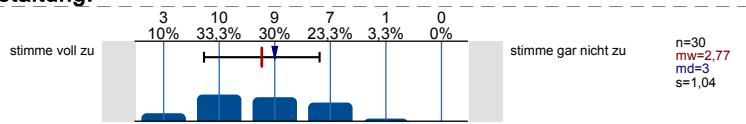


Lernzuwachs

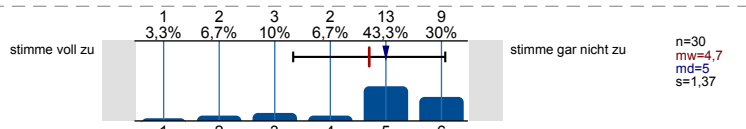
Im Folgenden möchten wir Sie bitten, Ihren Stand bezüglich allgemeiner Lernziele einzuschätzen. Bitte geben Sie zu jeder der folgenden Aussagen **zwei Einschätzungen** ab. Schätzen Sie bitte zuerst Ihren **aktuellen Stand** (Selbsteinschätzung zum jetzigen Zeitpunkt) ein und anschließend Ihren **Stand vor Veranstaltungsbeginn** - das heißt, Sie sollen aus heutiger Sicht **rückblickend** beurteilen, wie Ihr eigener Stand direkt vor Veranstaltungsbeginn gewesen ist.

Ich verfüge über Wissen über die Fachinhalte der Lehrveranstaltung.

- so ist es aktuell:

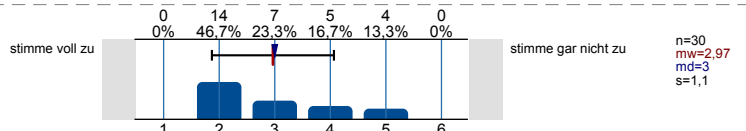


- so war es vor Beginn der Veranstaltung:

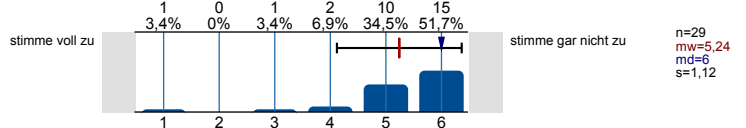


Ich kann die Fachinhalte der Lehrveranstaltung anwenden.

- so ist es aktuell:

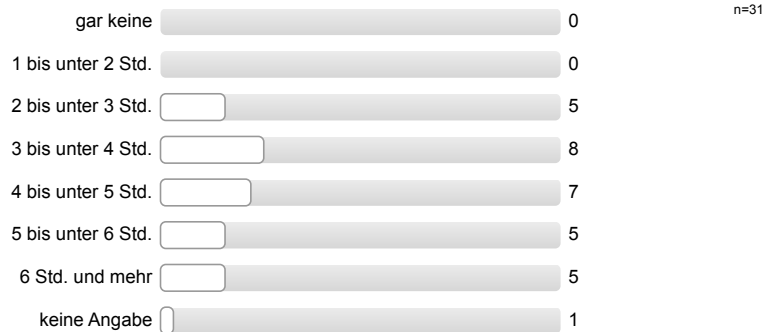


- so war es vor Beginn der Veranstaltung:

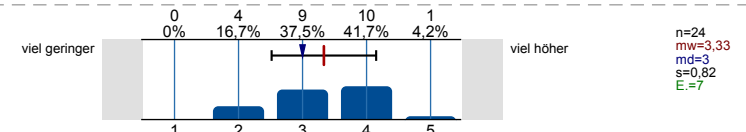


Workload und Anforderungen

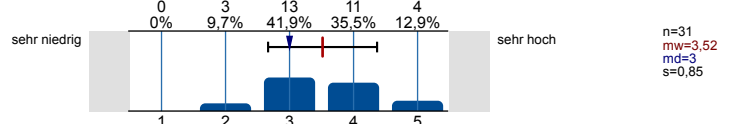
Wie viel Zeit verwenden Sie pro Woche durchschnittlich für Ihre Vor- und Nachbereitung dieser Veranstaltung?



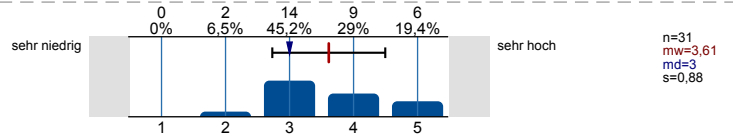
Mein Arbeitsaufwand für diese Lehrveranstaltung ist im Verhältnis zu den vergebenen Leistungspunkten/Credit Points (1 CP = 30 Zeitstunden pro Semester)...



Den von mir für diese Lehrveranstaltung benötigten Arbeitsaufwand empfinde ich als...

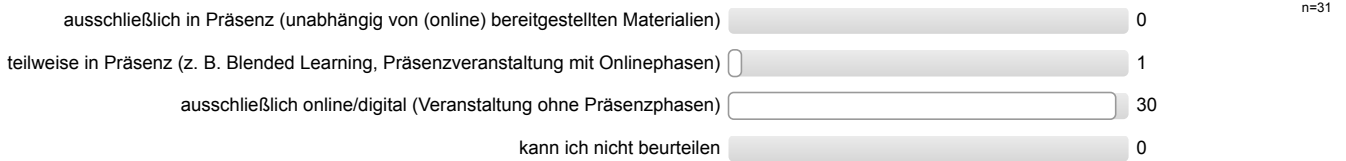


Die in dieser Lehrveranstaltung gestellten Anforderungen empfinde ich als...



Form der Veranstaltung und Gesamtbewertung

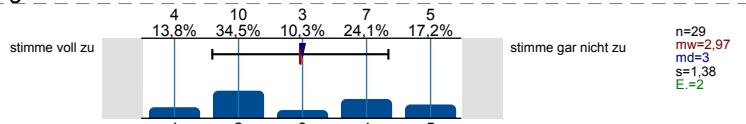
In welcher Form wird diese Lehrveranstaltung durchgeführt?



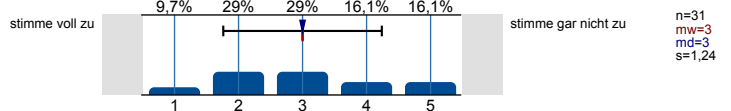
Es gelingt mir, mich für die Präsenzphasen der Lehrveranstaltung zu motivieren.

Es wird keine Auswertung angezeigt, da die Anzahl der Antworten zu gering ist.

Es gelingt mir, mich für die Onlinephasen der Lehrveranstaltung zu motivieren.



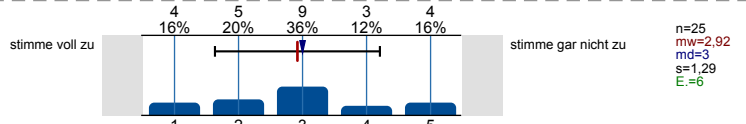
Es gelingt mir, mich für die Selbstlernphasen der Lehrveranstaltung zu motivieren.



Ich finde, dass die Präsenzphasen und Selbstlernphasen in dieser Lehrveranstaltung sinnvoll kombiniert sind.

Es wird keine Auswertung angezeigt, da die Anzahl der Antworten zu gering ist.

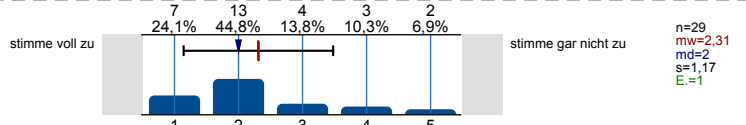
Ich finde, dass die Onlinephasen und Selbstlernphasen in dieser Lehrveranstaltung sinnvoll kombiniert sind.



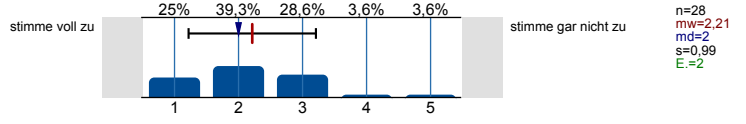
Ich finde, dass die Onlinephasen und Präsenzphasen in dieser Lehrveranstaltung sinnvoll kombiniert sind.

Es wird keine Auswertung angezeigt, da die Anzahl der Antworten zu gering ist.

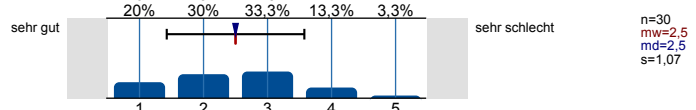
Die Veranstaltung steht in einem für mich erkennbaren inhaltlichen Zusammenhang mit anderen Veranstaltungen meines Studiengangs.



Die Inhalte der Veranstaltung tragen zu den Qualifikationszielen (wissenschaftliche Grundlagen, Methodenkompetenz, berufsfeldbezogene Qualifikationen etc.) meines Studiengangs bei.

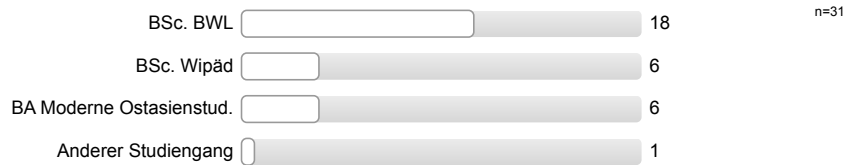


Wie bewerten Sie diese Lehrveranstaltung bisher insgesamt?

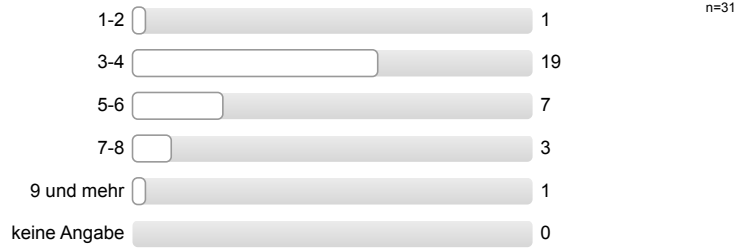


Angaben zur Person

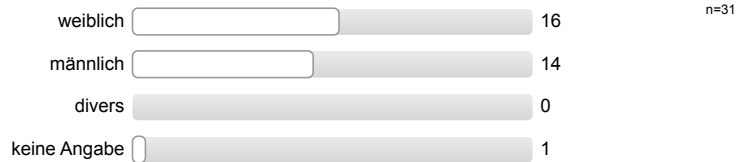
Innerhalb welches Studiengangs besuchen Sie diese Veranstaltung?



In welchem Fachsemester studieren Sie?



Was ist ihr Geschlecht?



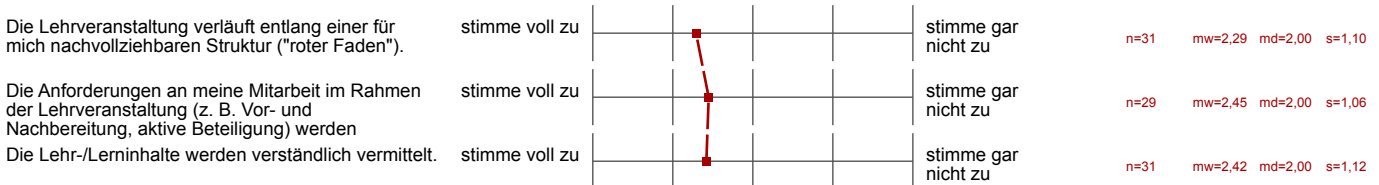
Bitte klicken Sie auf "Absenden" um die Befragung abzuschließen. Herzlichen Dank für Ihre Teilnahme!

Profillinie

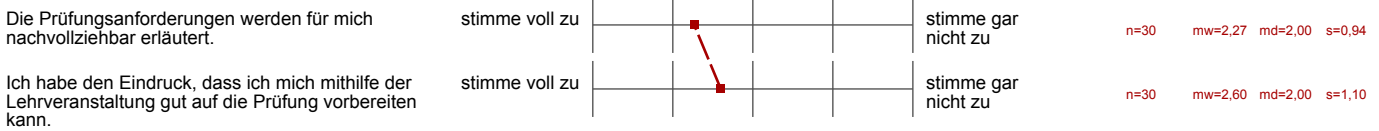
Teilbereich: Betriebswirtschaftslehre
 Name der/des Lehrenden: Prof. Dr. Tobias Seidel
 Titel der Lehrveranstaltung: Empirische Wirtschaftsforschung (MSMSoSe21_36)
 (Name der Umfrage)

Verwendete Werte in der Profillinie: Mittelwert

Struktur und Aufbau



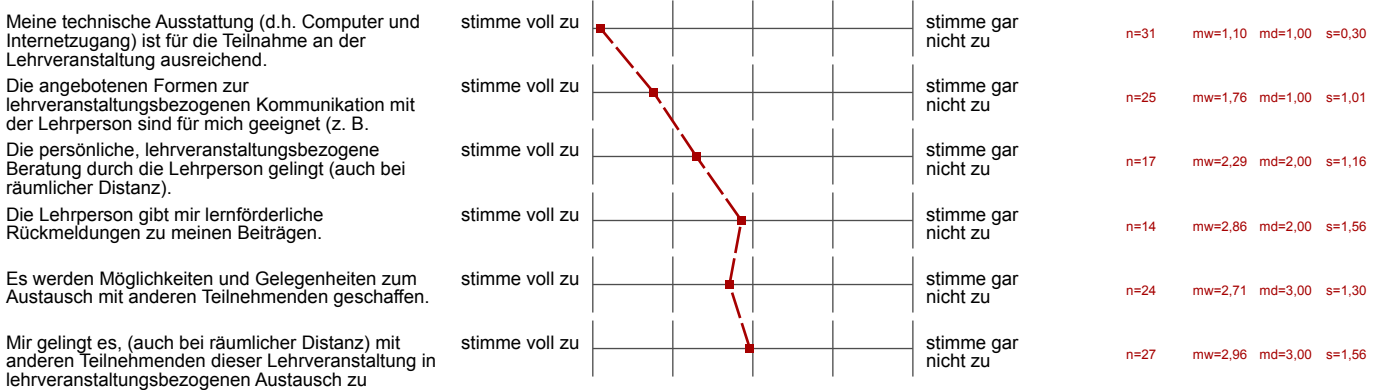
Prüfungen



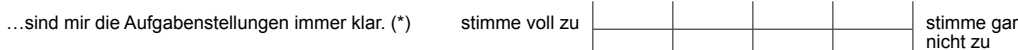
Materialien



Kommunikation und Interaktion



Kooperatives Lernen



...wird darauf geachtet, dass sich die Gruppenmitglieder gleichermaßen beteiligen. (*)	stimme voll zu					stimme gar nicht zu
...empfinde ich die Aufgabenstellungen der Gruppengröße angemessen. (*)	stimme voll zu					stimme gar nicht zu
...steht die Lehrperson der Gruppe unterstützend zur Seite. (*)	stimme voll zu					stimme gar nicht zu
Insgesamt unterstützen mich die Gruppenarbeiten beim Lernen. (*)	stimme voll zu					stimme gar nicht zu

Übungen/Übungsaufgaben

...werden für mich verständlich gestellt.	stimme voll zu					stimme gar nicht zu	n=31	mw=2,32	md=2,00	s=1,08
...tragen für mich zum vertieften Verständnis der Inhalte bei.	stimme voll zu					stimme gar nicht zu	n=31	mw=1,90	md=2,00	s=0,98
...passen aus meiner Sicht zum Inhalt der zugehörigen Lehrveranstaltung.	stimme voll zu					stimme gar nicht zu	n=31	mw=1,77	md=2,00	s=0,84
...kann ich in einem zeitlich angemessenen Rahmen bearbeiten.	stimme voll zu					stimme gar nicht zu	n=31	mw=1,81	md=2,00	s=0,87
...werden für mich nachvollziehbar besprochen bzw. korrigiert.	stimme voll zu					stimme gar nicht zu	n=27	mw=2,56	md=3,00	s=1,09
Die Menge der Übungen/Übungsaufgaben empfinde ich als...	zu niedrig					zu hoch	n=30	mw=2,83	md=3,00	s=0,53
Den Schwierigkeitsgrad der Übungen/Übungsaufgaben empfinde ich als...	zu niedrig					zu hoch	n=31	mw=3,32	md=3,00	s=0,65

Motivation und Lernfortschritt

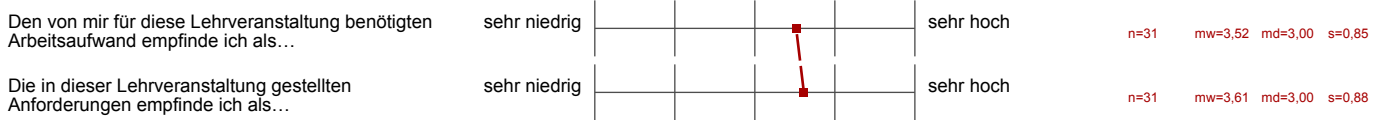
Ich setze mich vertieft mit den Inhalten der Lehrveranstaltung auseinander.	stimme voll zu					stimme gar nicht zu	n=31	mw=2,10	md=2,00	s=0,79
Ich setze meine für diese Lehrveranstaltung geplanten Lernaktivitäten um.	stimme voll zu					stimme gar nicht zu	n=31	mw=2,06	md=2,00	s=0,85
Wenn ich möchte, kann ich die Lehr-/Lerninhalte nach meinen Vorstellungen vor- und nachbereiten.	stimme voll zu					stimme gar nicht zu	n=31	mw=2,06	md=2,00	s=1,00
In der Lehrveranstaltung habe ich regelmäßig Gelegenheiten, meinen Lernfortschritt zu reflektieren.	stimme voll zu					stimme gar nicht zu	n=30	mw=2,50	md=2,00	s=0,97
Die Lehrveranstaltung motiviert mich zur aktiven Auseinandersetzung mit ihren Themen.	stimme voll zu					stimme gar nicht zu	n=30	mw=2,93	md=3,00	s=1,39
Wenn Fragen aufkommen, wird hierauf für mich angemessen eingegangen.	stimme voll zu					stimme gar nicht zu	n=15	mw=2,73	md=3,00	s=0,88

Lernzuwachs

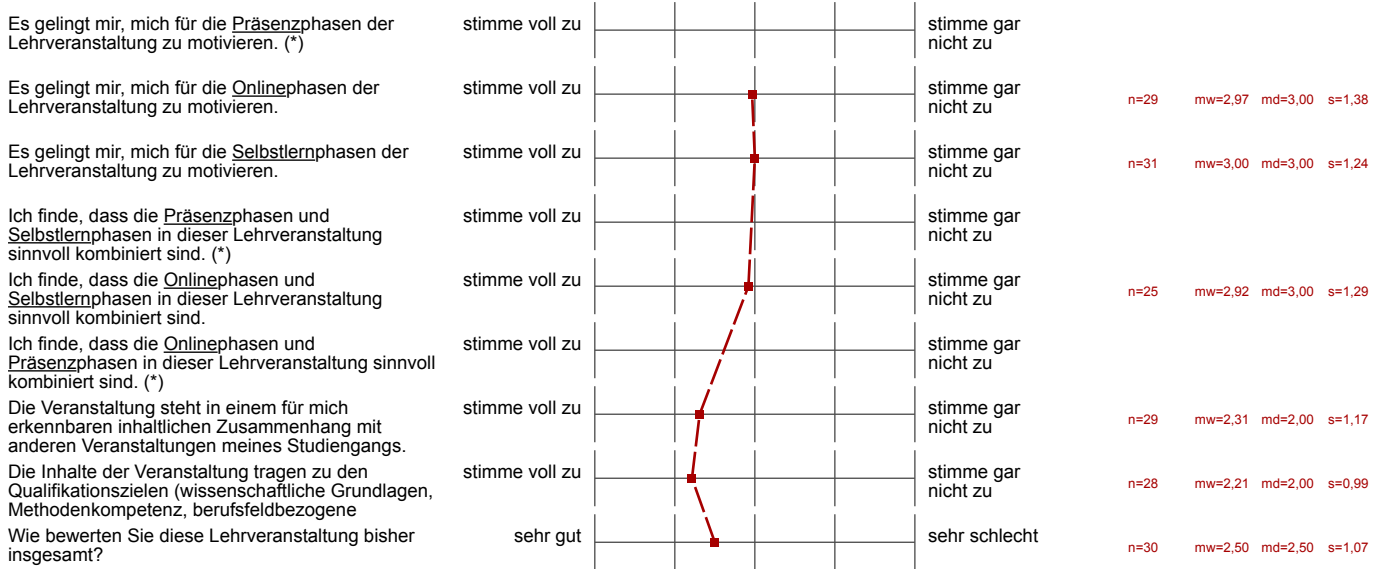
Ich verfüge über Wissen über die Fachinhalte der Lehrveranstaltung. - so ist es <u>aktuell</u> :	stimme voll zu					stimme gar nicht zu	n=30	mw=2,77	md=3,00	s=1,04
Ich verfüge über Wissen über die Fachinhalte der Lehrveranstaltung. - so war es <u>vor Beginn</u> der Veranstaltung:	stimme voll zu					stimme gar nicht zu	n=30	mw=4,70	md=5,00	s=1,37
Ich kann die Fachinhalte der Lehrveranstaltung anwenden. - so ist es <u>aktuell</u> :	stimme voll zu					stimme gar nicht zu	n=30	mw=2,97	md=3,00	s=1,10
Ich kann die Fachinhalte der Lehrveranstaltung anwenden. - so war es <u>vor Beginn</u> der Veranstaltung:	stimme voll zu					stimme gar nicht zu	n=29	mw=5,24	md=6,00	s=1,12

Workload und Anforderungen

Mein Arbeitsaufwand für diese Lehrveranstaltung ist im Verhältnis zu den vergebenen Leistungspunkten/ Credit Points (1 CP = 30 Zeitstunden pro Semester)	viel geringer					viel höher	n=24	mw=3,33	md=3,00	s=0,82
--	---------------	--	--	--	--	------------	------	---------	---------	--------

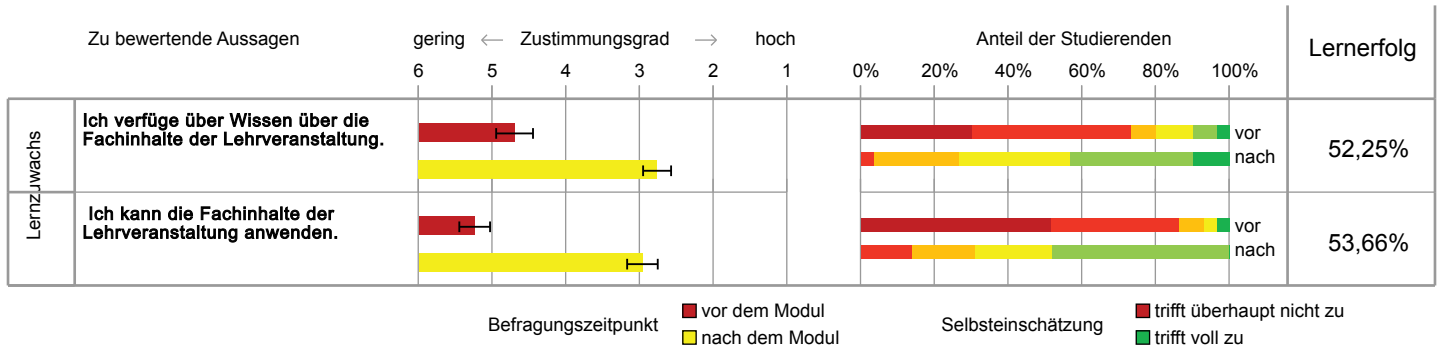


Form der Veranstaltung und Gesamtbewertung



(*) Hinweis: Wenn die Anzahl der Antworten auf eine Frage zu gering ist, wird für die Frage keine Auswertung angezeigt.

Lernerfolgsevaluation



Grafische Darstellung adaptiert nach Raupach et al. Med Teach 2011; 33: e446-ee453.
Die Fehlerbalken im linken Teil der Grafik entsprechen den Standardfehlern.

Offene Kommentare der Studierenden:

a) „Haben Sie darüber hinaus Kommentare zum Bereich Prüfungen?“

- Eine transparentere Prüfungsvorbereitung wäre hilfreicher, z.B. mit gezielten Aufgaben im Vorlesungsablauf.
- Super Arbeit, gut strukturiert und verständlich aufgebaut. Weiter so.
- Zusammenfassung über die wichtigsten Lerninhalte der Vorlesung, war sehr hilfreich und hat für ein besseres Verständnis der Zusammenhänge gesorgt.

b) „Haben Sie darüber hinaus Kommentare zu den bereitgestellten (digitalen) Lehr-/Lernmaterialien?“

- Alte Vorlesungsvideos von 2019, bei denen das Geschriebene nicht zu erkennen ist, erschweren den Lernerfolg. Die Mitschriftenvideos sind sehr verständlich gestaltet, jedoch verweisen diese oft auf die Vorlesungsvideos. In einem Vorlesungsvideo gibt es nur Audio und kein Bild, weswegen es schwierig ist, überhaupt mitzuverfolgen, wo sich der Professor in der Vorlesung befindet. Mir wäre es lieber gewesen, wenn komplett neue Vorlesungsvideos aufgenommen worden wären
- Das Vorlesungsvideo von 2019 hat eine sehr schlechte Qualität und es ist sehr frustrierend, dass man die Folien nicht sehen kann. Die Videos, die die Folien ersetzen sollen sind oft ziemlich lang, die Videos sind super lang und dabei leider nicht so verständlich wie erhofft.
- Die Mitschriften verwirren. Sie sind nicht identisch zu denen in der Vorlesung. Man kann bei der Vorlesung ohne Bild kaum nachvollziehen worum es geht.
- Die Vorlesung ist wirklich super! Leider kann man nur manchmal nicht genau folgen, da weder die Folien korrekt noch die Mitschriften korrekt angezeigt werden. Ich bin mit diesem Problem umgegangen, indem ich mir von Studydrive eine vollständige Mitschrift heruntergeladen habe. Diese hilft mir sehr, der Vorlesung besser zu folgen.
- Die Vorlesungsvideos waren im Prinzip gut und verständlich, allerdings ist es sehr schwer zu folgen, wenn man die Tafel nicht sehen kann und die ganze Zeit das gleiche Bild/Folie sieht. Es wurde nicht viel mit den Folien gearbeitet, die aber in den Videos durchgängig angezeigt wurden. Für mich wäre es einfacher gewesen, wenn die Kamera die Tafel gefilmt hätte und man nebenbei die Vorlesungsfolien gesehen hätte. Zusätzlich die Mitschriften neben den Vorlesungsvideos zu schauen ist/war sehr zeitintensiv, allerdings war es ohne diese nicht immer verständlich. In Präsenz wäre diese Veranstaltung deutlich angenehmer.
- Durch die Aufteilung der Lehrinhalte sowie Notizen in unterschiedliche Videos ist es schwer nachzuvollziehen wie alles zusammenhängt. Ein einzelnes Video in dem man die Folien, sowie die Notizen dazu sieht mit Tonspur wäre eine

bessere Lösung gewesen. Durch die Trennung der Vorlesung und den Mitschriften in unterschiedliche Videos, entstehen für mich folgende Probleme. 1. Die Zuordnung der passenden Stelle in der Vorlesung zu den dazugehörigen Mitschriften. 2. Durch die doppelte Anzahl an "Vorlesungen" entsteht ein deutlich erhöhter zeitlicher Aufwand. Bei diesem grundsätzlich sehr komplexen Thema bleibt somit wenig Zeit um neben dem Studium einer Nebentätigkeit nachzugehen um sich das Studium zu finanzieren.

- Es wäre definitiv sinnvoller und studierendenfreundlicher gewesen eine aktuelle Vorlesung aufzuzeichnen, in der man die Mitschriften des Dozenten zeitgleich zum gesprochenen Wort sehen und erarbeiten könnte.

Es wäre schön, wenn man alle Mitschriften aus den Vorlesungen zur Verfügung hätte.

- Ich finde die Erklärungsweise vom Dozenten sehr eingängig und kann auch bei schwierigeren Unterrichtsinhalten alles entspannt mitverfolgen.

- Ich hoffe sehr, dass die Uni oder der Lehrstuhl etwas Positives von der Pandemie mitnimmt und die Digitalisierung nicht wieder abschafft. Gerade als Pendleruni, wie die Universität Duisburg-Essen eine ist, bieten sich der Uni durch die Bereitstellung von Ort und Zeit unabhängiger Lehre viele Möglichkeiten!

- Veraltete Videos/Aufnahmen. Einmal Hörsaalnahmen aus 2019, auf denen man den für das Verständnis relevanten OHP nicht sehen kann. Als Ausgleich gibt es Videos aus 2020, wo das was auf dem OHP geschrieben wurde nochmal aufgeschrieben. Durch diese Trennung sind beide Videos unvollständig und die Bearbeitung dieser äußert störend. Ich habe die Aufnahmen kaum genutzt durch diese Versäumnisse. Sehr schade.

c) „Haben Sie darüber hinaus Kommentare zu den durchgeführten Übungen bzw. gestellten Übungsaufgaben?“

- Die Übungsaufgaben stammen auch aus dem Vorjahr und schon bekannt Fehler in der Aufgabenstellung werden nicht korrigiert.
- Die Übungsvideos waren gut und verständlich, allerdings hätte ich mir neben dem Forum gewünscht, mindestens eine Live-Übung zu haben in der man seine Fragen direkt hätte stellen können. Am Anfang waren mir einige Zusammenhänge nicht klar und das hätte man vermutlich dort schon klären können. Es ist aber manchmal schwer dies in einer schriftlichen Frage zu beschreiben. Es wäre auch gut gewesen, wenn man zu den Übungsklausuren eine Gruppenarbeit gemacht oder die Lösungen besprochen hätte. Unabhängig davon, dass es aus diesen Aufgaben in der Klausur gab.
- Es ist absolut nicht hilfreich drei Altklausuren den Studierenden an die Hand zu geben, aber die Lösungen zu behalten. Zum Verständnis einer Aufgabe

gehört auch die Lösung abzugleichen und nicht im Ungewissen zu bleiben!
Die Gründe dafür, warum dies nicht gemacht wurde, sind für mich nicht
erkenntlich.

- Ich habe das Gefühl, dass sich Übungsmaterialien teilweise von den Vorlesungsinhalten unterscheiden, sodass es nicht immer möglich ist, die Aufgaben zu lösen. Aber vielleicht liegt's auch an mir.
 - Manchmal nicht im Zusammenhang zu den Vorlesungen und neuer Lernstoff. Frustrierend, da man genug zu lernen hat.
- d) „Was könnte Ihrer Meinung nach helfen, aufgekommene Fragen besser zu klären?“
- Eine Live-Fragestunde.
 - Durch das Distanzformat ist es schwierig in eine Kommunikation und den direkten Austausch von Fragen zu kommen.
- e) „Welche Fachinhalte der Veranstaltung interessieren Sie besonders?“
- Auswertung und Interpretationen von Regressionsanalysen (oh yeah).
 - Die Tatsache, dass man anhand von Regressoren feststellen kann ob bestimmte Faktoren einen kausalen Effekt haben oder nicht.
 - Die Thematik selbst ist recht interessant, jedoch demotiviert mich die Umsetzung der Vorlesungsvideos.
- f) „Haben Sie darüber hinaus Kommentare zum Bereich Workload und Anforderungen?“
- Als Student in einem Vollzeitstudiengang mit der Not einer Tätigkeit mit 20 Stunden/Woche nachgehen zu müssen, finde ich den Aufwand sehr hoch. Grade im Hinblick auf die Aussage des Professors: "Lesen Sie am besten Stock/Watson und leiten Sie sich alles aus dem Buch zusammen... sonst wird das hier nichts!", ist für mich als Student mit Vertrauen auf eine sehr gut vorbereitete und ausgearbeitete Lehrveranstaltung nicht nachvollziehbar. Das sollte im Hinblick auf den generellen Lernaufwand besser sein.
 - Die Corona Situation erschwert dies vor allem durch fehlende Motivation. Dadurch, dass mein "Arbeits-/Lernplatz" auch gleichzeitig mein "Entspannungsplatz" ist, und ich nicht in der Bib lernen kann, ist das Lernen umso schwieriger.
 - Die Mitschriften sind gut erklärt, aber zum Teil sehr lang. (90min zusätzlich zur 90minütigen Vorlesung) für E3 hoher zusätzlicher Zeitaufwand.
 - Ich glaube mir liegt dieses Thema grundsätzlich nicht weshalb ich hier mehr Schwierigkeiten habe als in anderen Veranstaltungen.

- Zu den Tests: Warum werden die richtigen Antworten nicht angezeigt, wenn man etwas falsch beantwortet hat?

- g) „Was hat Ihnen an dieser Lehrveranstaltung bisher gut gefallen? Was sollte unbedingt beibehalten werden?“

- Auch wenn ich das Thema nicht mag finde ich das die Vorlesung so gehalten wird, dass es nicht extrem langweilig wird, sondern diese durchaus ansprechend gestaltet ist. Schade ist wie schon erwähnt, dass die Mitschriften nur in extra Videos zu sehen sind.

- Danke dass versucht wird, einige Dinge anhand von Graphen zu erläutern.

- Die Zusatzvideos des Professors.

- Die ausführlichen Übungsblätter!

- Gut gefallen hat mir die Struktur im Moodle Kursraum. Anders als bei anderen Kursen wird hier auf eine schlanke und gut verständliche Linie der Bereitstellung von Material geachtet.

- Gute Erklärungen, es wurde gut auf Fragen eingegangen und verständlich erklärt, Bemühungen Studenten zu motivieren, zB durch PINGO Umfragen

- Herr Seidel erklärt die Themen sehr nachvollziehbar & ausführlich, zeigt gute Beispiele auf und beantwortet auch sehr geduldig Fragen. Leider ist das in anderen Vorlesungen/bei anderen Profs nicht der Fall. Unbedingt beibehalten werden sollte, die Wiederholung am Anfang der Stunde und seine Art. Es ist angenehm ihm zuzuhören!

- Herr Seidel hat mir gut gefallen.

- Mir haben die Vorlesungen gut gefallen, sie sind gut verständlich und es wird gut erklärt. Ich hätte mir nur gewünscht, dass man sieht, was aufgeschrieben wird.

- Praxisnahe Beispiele wie z.B. in Kapitel 1/2/3: Stichproben aus der Grundgesamtheit ziehen bezogen auf das durchschnittliche Alter/ Körpergröße etc. Oder das Beispiel, dass bei Wahlen nur ~ 1000 Personen befragt werden um uns klar zu machen, wofür man diese statistischen Modelle überhaupt nutzen kann.

- Regelmäßige Wiederholung des Gelernten mit Betonung der wichtigen Faktoren.

- Test für Bonuspunkte in der Klausur.

- Die vielen Übungsangebote (Vorlesung, Test, Übung), dass die Videos von Anfang an da sind und bis zu Ende bleiben.

- Die Übungen waren sehr gut.

- h) „Was könnte künftig anders gemacht werden? Welche Vorschläge haben Sie?“
- Auf jeden Fall sollte darüber nachgedacht werden, die aktuellen Folien und Mitschriften in einem Bild aufzuführen. Teilweise ist eine Folie aufgeführt, doch wird über eine ganz andere gesprochen.
 - Das weiß ich nicht. Ich finde den Inhalt der Vorlesung generell sehr abstrakt und das macht mir Schwierigkeiten. Ich weiß nicht ob das zu ändern ist.
 - Dennoch auch dort vielleicht ab und zu ein wenig langsamer.
 - Bitte die ergänzenden Mitschriften direkt in die Vorlesungsvideos integrieren.
 - Die extra Videos konnte man nicht auf 1,5-fache Geschwindigkeit stellen somit zogen sich die Herleitungen gefühlt bis ins Unendliche.
 - Ich finde in den Tutorien die Aufgaben leider nicht ideal erklärt. Das habe ich in anderen Veranstaltungen anders erlebt. Dies ist jedoch natürlich eine sehr subjektive Wahrnehmung.
 - Mehr Zusammenhang, langsameres Vorgehen und das Buch mehr einbringen, fand es sehr viel verständlicher als die Vorlesungen, aber Buch zu lesen, die Vorlesungen zu besuchen und die extra Videos zu schauen dauert unglaublich lang und ich habe auch noch andere Fächer.
 - Mehr auf die Folien eingehen. Man weiß teilweise nicht, worum es geht.
 - Neue Videos aufnehmen die alle Inhalte abbilden anstatt "veraltete" Vorlesungsvideos + gute Zusatzvideos.
 - Vorlesungsaufzeichnung mit Blick auf die Tafel, um die Mitschriftvideos nur als Zusatzinformation anzubieten.
 - Wenn sich die Uni dazu entscheidet Distanzunterricht zu geben, sollte genauso vorgeschrieben werden, dass alle Lehrstühle Aufzeichnungen für Veranstaltungen bereitstellen oder live Meeting nutzen sollen. Durch die verschiedenen Verfahren der Lehrstühle ist die Planung von, ich zitiere Ihre Wortwahl, Onlinephasen und Lernphasen oft sehr durcheinander oder überschneiden sich. Das ist nicht studierendenfreundlich.
 - Kleinere, dem aktuellen Format entsprechende Anpassungen der Übungsmaterialien. (Einziger Kritikpunkt, sonst top)