

Lehrveranstaltungsevaluation im Sommersemester 2021

der

Mercator School of Management

Fakultät für Betriebswirtschaftslehre

der Universität Duisburg-Essen

Campus Duisburg

Lehrstuhl:

Lehrstuhl für Betriebswirtschaftslehre, insb. Service Operations

Veranstaltung:

Software Skills (Prof. Dr. Jochen Gönsch)

Der Dekan

Prof. Dr. Jochen Gönsch

Software Skills (SoSe 21)

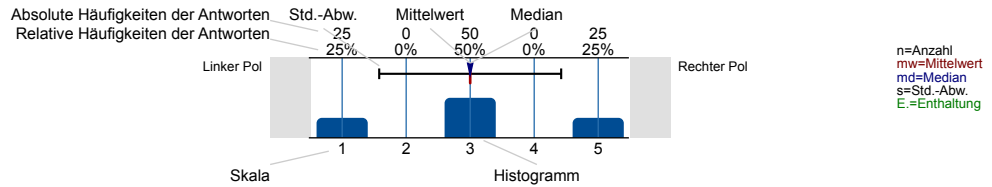
Erfasste Fragebögen = 192



Auswertungsteil der geschlossenen Fragen

Legende

Frage-
text



Hinweise zum Datenschutz

Liebe*r Studierende*r,

der vorliegende Fragebogen zur Lehrveranstaltungs-bewertung (LVB) ist dafür gemacht, Studierende und Lehrende miteinander ins Gespräch zu bringen und mögliche Weiterentwicklungsmöglichkeiten für die Veranstaltung aufzuzeigen. Hierzu sieht das Verfahren der LVB vor, dass die Ergebnisse veranstaltungsintern diskutiert werden. Dies entspricht einer qualitativen und detaillierten Ergebnisanalyse, welche die Perspektiven von Studierenden und Lehrenden beru cksichtigt. Das Ausfüllen des Fragebogens dauert etwa 10 bis 15 Minuten.

Wir freuen uns auf Ihre Rückmeldung,
Ihr Team studentisches Feedback und Lehrevaluation

Datenschutzhinweis

Die LVB wird von der Universität Duisburg-Essen (UDE) aufgrund ihrer gesetzlichen Aufgabe zur Qualitätssicherung durch Akkreditierung und Evaluation (§ 7 HG) i.V.m. Art. 6 Abs. 1 Satz 1 lit. e) DSGVO gemäß der "Ordnung für die Verfahren zum Qualitätsmanagement und zur Qualitätssicherung von Studium und Lehre sowie für Evaluationen (QM-Ordnung)" durchgeführt. Verantwortlich für die Datenverarbeitung ist das Zentrum für Hochschulqualitätsentwicklung (ZHQE) der UDE, Keetmanstr. 3-9, 47058 Duisburg; E-Mail: evaluation@uni-due.de; Tel.: 0203-379-7023. Der behördliche Datenschutzbeauftragte der UDE und damit des ZHQE ist Dr. Kai-Uwe Loser, Forsthausweg 2, 47057 Duisburg; E-Mail: kai-uwe.loser@uni-due.de; Tel.: 0234-32-28720. Die Lehrenden erhalten die hinsichtlich der Studierenden durch Aggregation anonymisierten Ergebnisse der Bewertung und besprechen sie in den entsprechenden Veranstaltungen. Das Dekanat erhält die aggregierten Ergebnisse der in ihren Bereich fallenden LVB auf veranstaltungs- und studien-gangbezogener Ebene.

Sie haben zu jeder Zeit die Möglichkeit, das Ausfüllen des Fragebogens abzubrechen oder ihn unausgefüllt zu lassen, ohne dass Ihnen dadurch irgendwelche Nachteile entstehen. Bitte machen Sie Kommentare in konstruktiver Form und so, dass durch den Inhalt Ihrer Äußerung kein Rückschluss auf Ihre Person möglich ist.

Ausführliche Informationen zum Datenschutz stellen wir Ihnen hier zur Verfügung: <http://udue.de/lvbdsgvo>

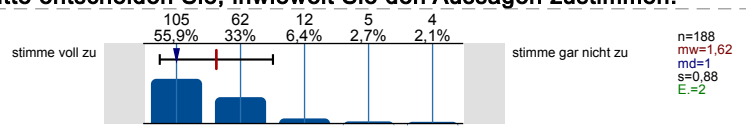
Ich stimme zu, dass meine Angaben gemäß den hier angeführten Informationen verarbeitet werden.



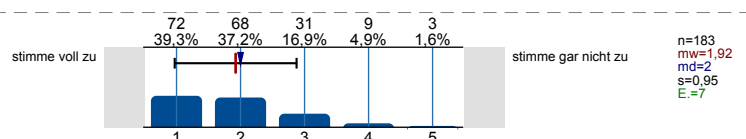
Struktur und Aufbau

In diesem Fragebogen werden Ihnen Aussagen vorgelegt. Bitte entscheiden Sie, inwieweit Sie den Aussagen zustimmen.

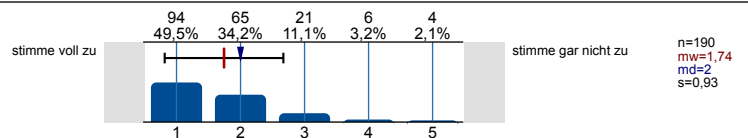
Die Lehrveranstaltung verläuft entlang einer für mich nachvollziehbaren Struktur ("roter Faden").



Die Anforderungen an meine Mitarbeit im Rahmen der Lehrveranstaltung (z. B. Vor- und Nachbereitung, aktive Beteiligung) werden transparent kommuniziert.



Die Lehr-/Lerninhalte werden verständlich vermittelt.



Prüfungen

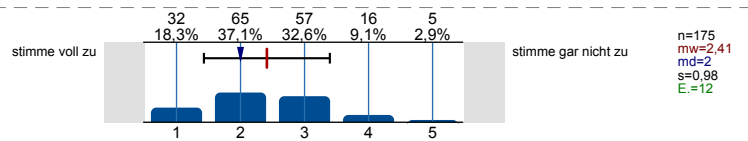
Werden Sie in dieser Lehrveranstaltung eine Prüfung ablegen?



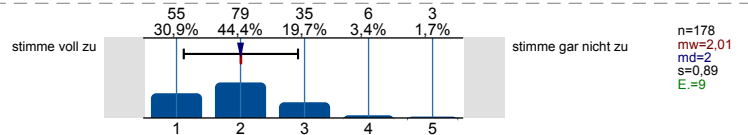
Mir ist klar, welches Format die Prüfung haben wird (z. B. Klausur, Hausarbeit, Take-Home-Exam).



Die Prüfungsanforderungen werden für mich nachvollziehbar erläutert.



Ich habe den Eindruck, dass ich mich mithilfe der Lehrveranstaltung gut auf die Prüfung vorbereiten kann.



Materialien

In dieser Veranstaltung werden (digitale) Lehr-/Lernmaterialien wie Skripte, Videos, Lernprogramme, Selbsttests (z. B. in Moodle) bereitgestellt.



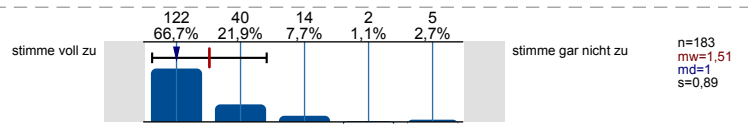
Die bereitgestellten (digitalen) Lehr-/Lernmaterialien nutze ich.



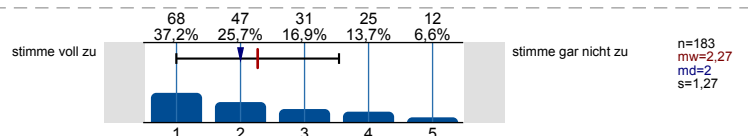
Würden Sie sich (digitale) Lehr-/Lernmaterialien für diese Lehrveranstaltung wünschen? Es wird keine Auswertung angezeigt, da die Anzahl der Antworten zu gering ist.

Die bereitgestellten (digitalen) Lehr-/Lernmaterialien...

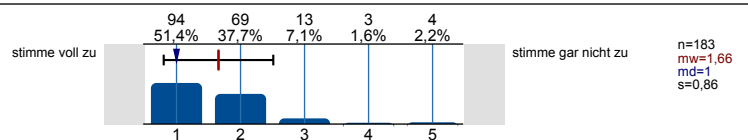
...stehen rechtzeitig zur Verfügung.



...stehen ausreichend lange zur Verfügung.

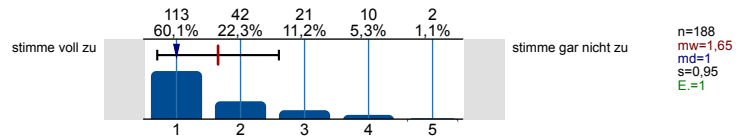


...fördern mein Verständnis der Inhalte der Lehrveranstaltung.

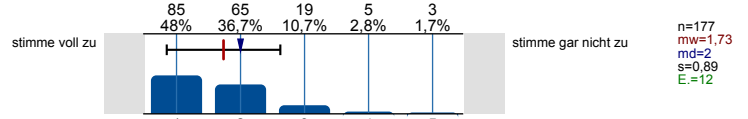


Kommunikation und Interaktion

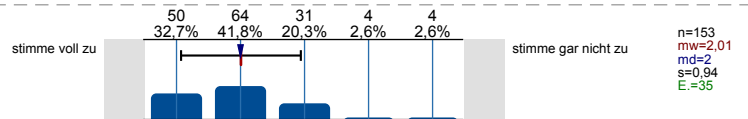
Meine technische Ausstattung (d.h. Computer und Internetzugang) ist für die Teilnahme an der Lehrveranstaltung ausreichend.



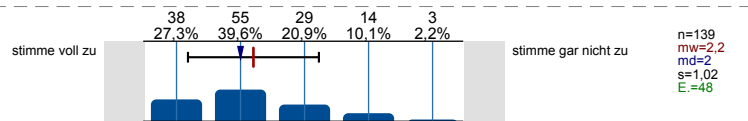
Die angebotenen Formen zur lehrveranstaltungsbezogenen Kommunikation mit der Lehrperson sind für mich geeignet (z. B. Telefon, E-Mail, Chat, Videochat etc.).



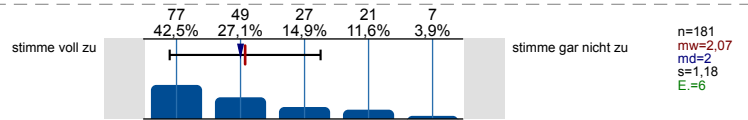
Die persönliche, lehrveranstaltungsbezogene Beratung durch die Lehrperson gelingt (auch bei räumlicher Distanz).



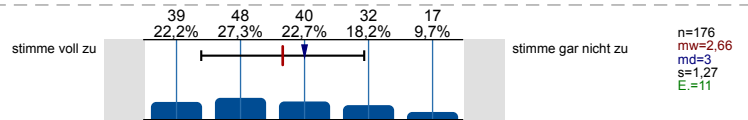
Die Lehrperson gibt mir lernförderliche Rückmeldungen zu meinen Beiträgen.



Es werden Möglichkeiten und Gelegenheiten zum Austausch mit anderen Teilnehmenden geschaffen.

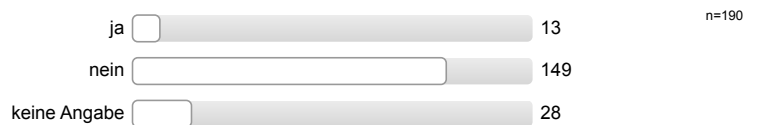


Mir gelingt es, (auch bei räumlicher Distanz) mit anderen Teilnehmenden dieser Lehrveranstaltung in lehrveranstaltungsbezogenen Austausch zu kommen.



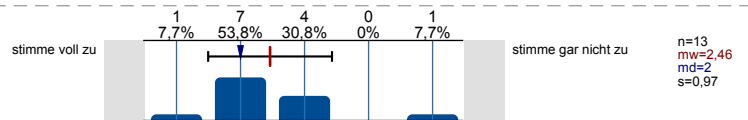
Kooperatives Lernen

Es werden im Rahmen der Lehrveranstaltung Gruppenarbeiten eingesetzt.

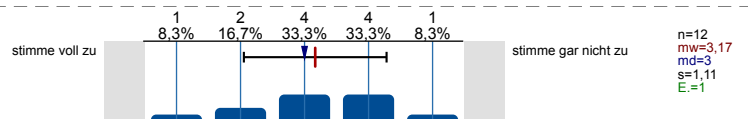


Bei den Gruppenarbeiten...

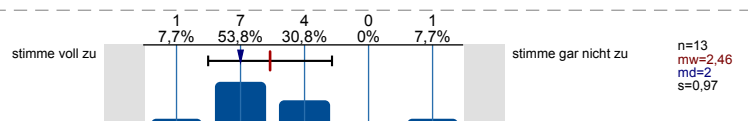
...sind mir die Aufgabenstellungen immer klar.



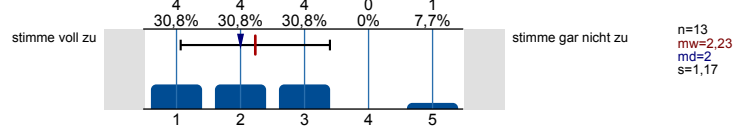
...wird darauf geachtet, dass sich die Gruppenmitglieder gleichermaßen beteiligen.



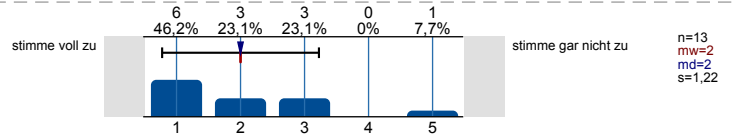
...empfinde ich die Aufgabenstellungen der Gruppengröße angemessen.



...steht die Lehrperson der Gruppe unterstützend zur Seite.



Insgesamt unterstützen mich die Gruppenarbeiten beim Lernen.



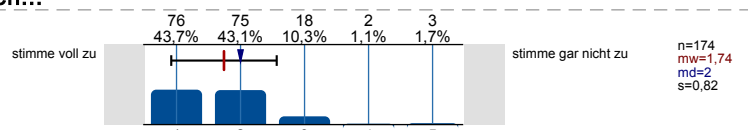
Übungen/Übungsaufgaben

Es werden im Rahmen der Lehrveranstaltung Übungen durchgeführt und/oder Übungsaufgaben gestellt.

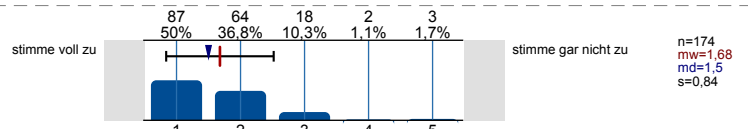


Die durchgeführten Übungen bzw. gestellten Übungsaufgaben...

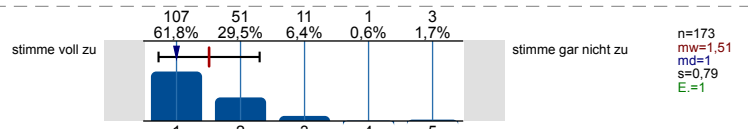
...werden für mich verständlich gestellt.



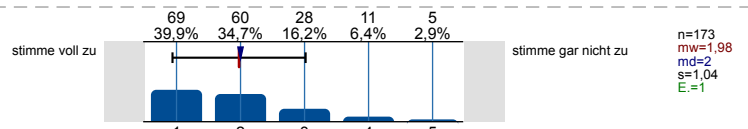
...tragen für mich zum vertieften Verständnis der Inhalte bei.



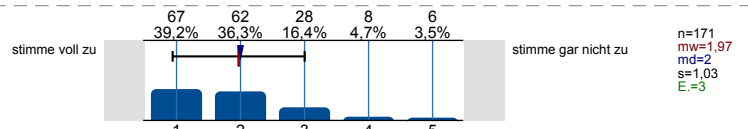
...passen aus meiner Sicht zum Inhalt der zugehörigen Lehrveranstaltung.



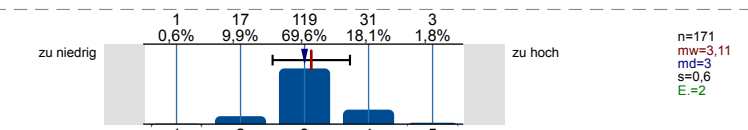
...kann ich in einem zeitlich angemessenen Rahmen bearbeiten.



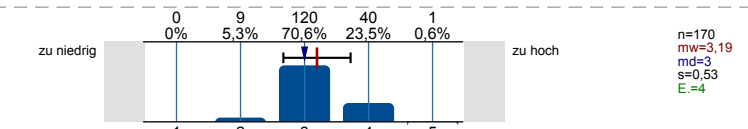
...werden für mich nachvollziehbar besprochen bzw. korrigiert.



Die Menge der Übungen/Übungsaufgaben empfinde ich als...

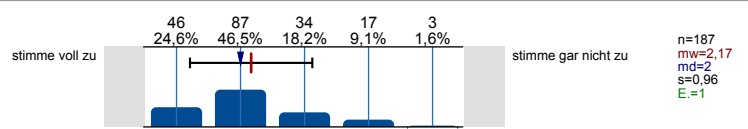


Den Schwierigkeitsgrad der Übungen/Übungsaufgaben empfinde ich als...

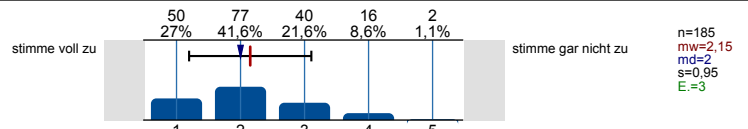


Motivation und Lernfortschritt

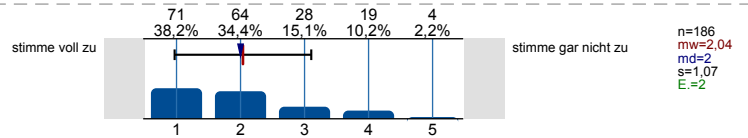
Ich setze mich vertieft mit den Inhalten der Lehrveranstaltung auseinander.



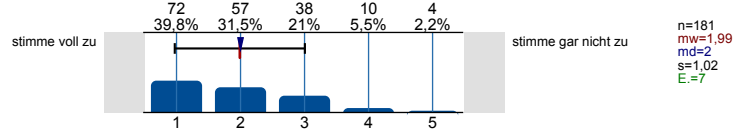
Ich setze meine für diese Lehrveranstaltung geplanten Lernaktivitäten um.



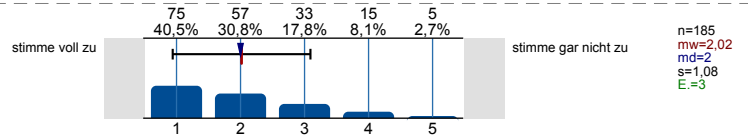
Wenn ich möchte, kann ich die Lehr-/Lerninhalte nach meinen Vorstellungen vor- und nachbereiten.



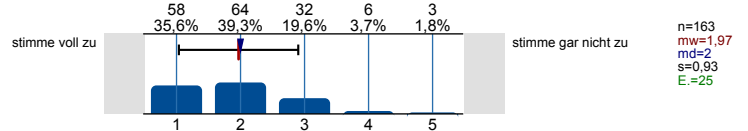
In der Lehrveranstaltung habe ich regelmäßig Gelegenheiten, meinen Lernfortschritt zu reflektieren.



Die Lehrveranstaltung motiviert mich zur aktiven Auseinandersetzung mit ihren Themen.



Wenn Fragen aufkommen, wird hierauf für mich angemessen eingegangen.

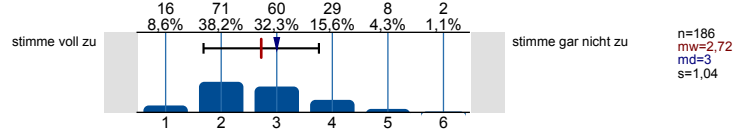


Lernzuwachs

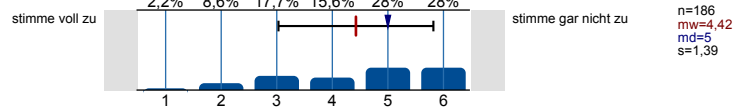
Im Folgenden möchten wir Sie bitten, Ihren Stand bezüglich allgemeiner Lernziele einzuschätzen. Bitte geben Sie zu jeder der folgenden Aussagen **zwei Einschätzungen** ab. Schätzen Sie bitte zuerst Ihren **aktuellen Stand** (Selbsteinschätzung zum jetzigen Zeitpunkt) ein und anschließend Ihren **Stand vor Veranstaltungsbeginn** - das heißt, Sie sollen aus heutiger Sicht **rückblickend** beurteilen, wie Ihr eigener Stand direkt vor Veranstaltungsbeginn gewesen ist.

Ich verfüge über Wissen über die Fachinhalte der Lehrveranstaltung.

- so ist es aktuell:

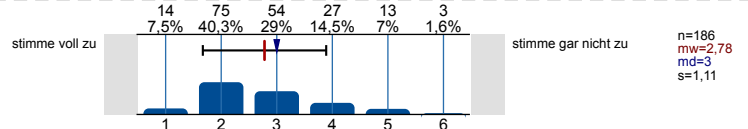


- so war es vor Beginn der Veranstaltung:

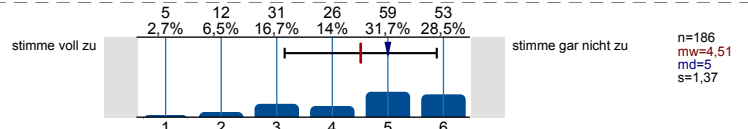


Ich kann die Fachinhalte der Lehrveranstaltung anwenden.

- so ist es aktuell:

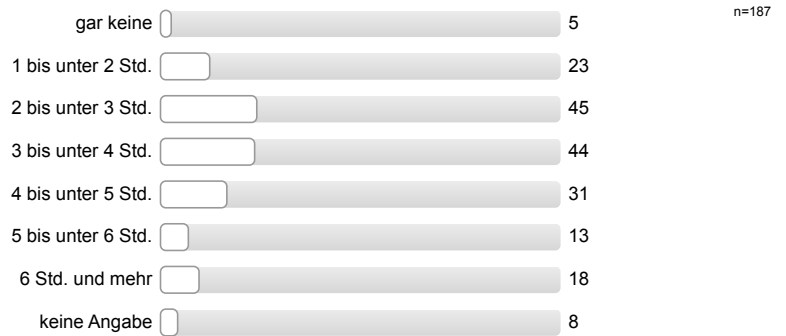


- so war es vor Beginn der Veranstaltung:

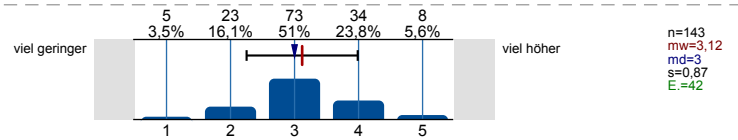


Workload und Anforderungen

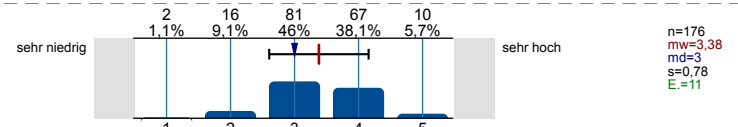
Wie viel Zeit verwenden Sie pro Woche durchschnittlich für Ihre Vor- und Nachbereitung dieser Veranstaltung?



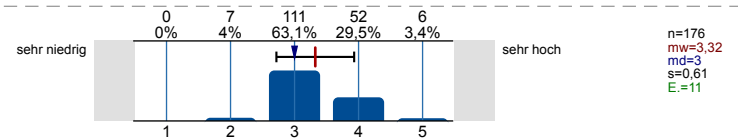
Mein Arbeitsaufwand für diese Lehrveranstaltung ist im Verhältnis zu den vergebenen Leistungspunkten/Credit Points (1 CP = 30 Zeitstunden pro Semester)...



Den von mir für diese Lehrveranstaltung benötigten Arbeitsaufwand empfinde ich als...

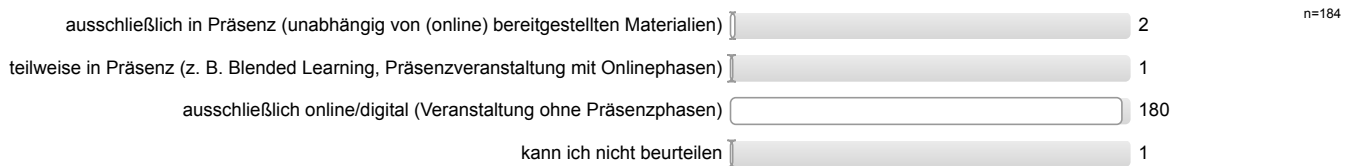


Die in dieser Lehrveranstaltung gestellten Anforderungen empfinde ich als...



Form der Veranstaltung und Gesamtbewertung

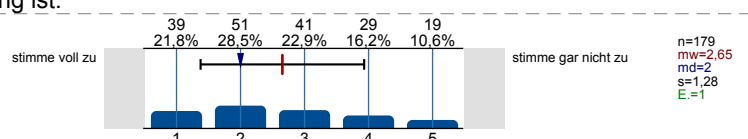
In welcher Form wird diese Lehrveranstaltung durchgeführt?



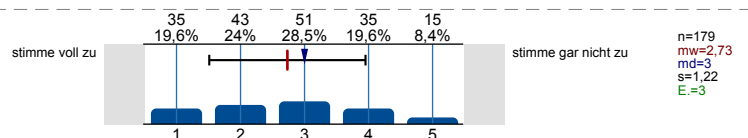
Es gelingt mir, mich für die Präsenzphasen der Lehrveranstaltung zu motivieren.

Es wird keine Auswertung angezeigt, da die Anzahl der Antworten zu gering ist.

Es gelingt mir, mich für die Onlinephasen der Lehrveranstaltung zu motivieren.



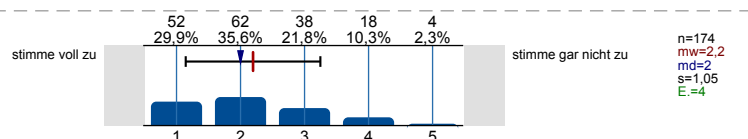
Es gelingt mir, mich für die Selbstlernphasen der Lehrveranstaltung zu motivieren.



Ich finde, dass die Präsenzphasen und Selbstlernphasen in dieser Lehrveranstaltung sinnvoll kombiniert sind.

Es wird keine Auswertung angezeigt, da die Anzahl der Antworten zu gering ist.

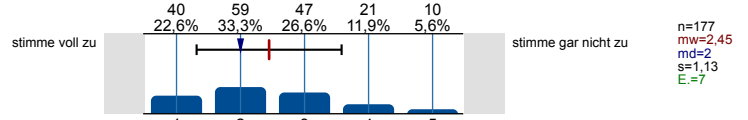
Ich finde, dass die Onlinephasen und Selbstlernphasen in dieser Lehrveranstaltung sinnvoll kombiniert sind.



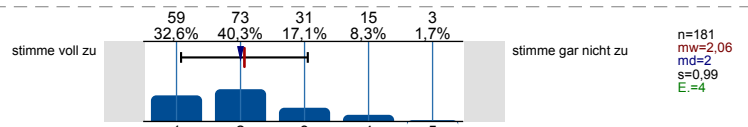
Ich finde, dass die Onlinephasen und Präsenzphasen in dieser Lehrveranstaltung sinnvoll kombiniert sind.

Es wird keine Auswertung angezeigt, da die Anzahl der Antworten zu gering ist.

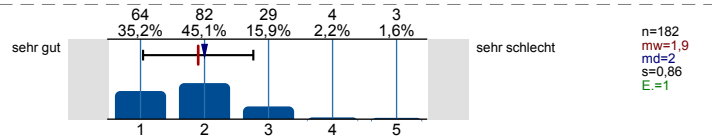
Die Veranstaltung steht in einem für mich erkennbaren inhaltlichen Zusammenhang mit anderen Veranstaltungen meines Studiengangs.



Die Inhalte der Veranstaltung tragen zu den Qualifikationszielen (wissenschaftliche Grundlagen, Methodenkompetenz, berufsfeldbezogene Qualifikationen etc.) meines Studiengangs bei.

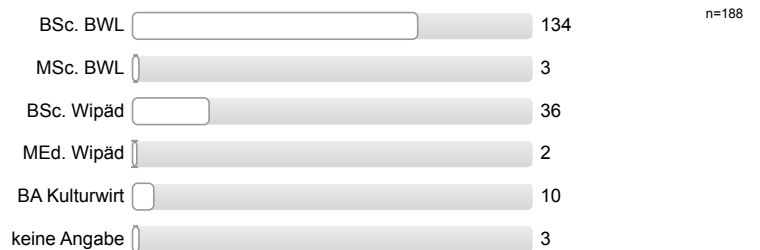


Wie bewerten Sie diese Lehrveranstaltung bisher insgesamt?

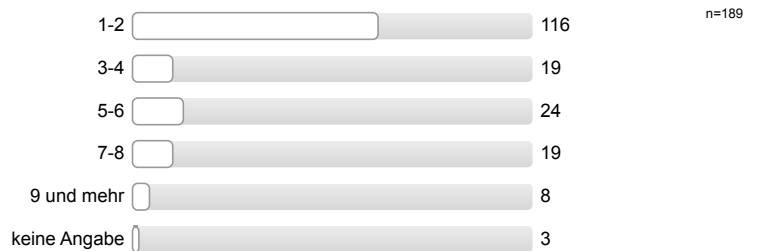


Angaben zur Person

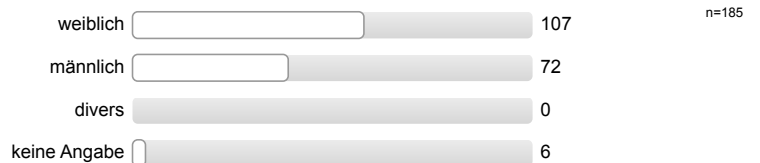
Innerhalb welches Studiengangs besuchen Sie diese Veranstaltung?



In welchem Fachsemester studieren Sie?



Was ist ihr Geschlecht?



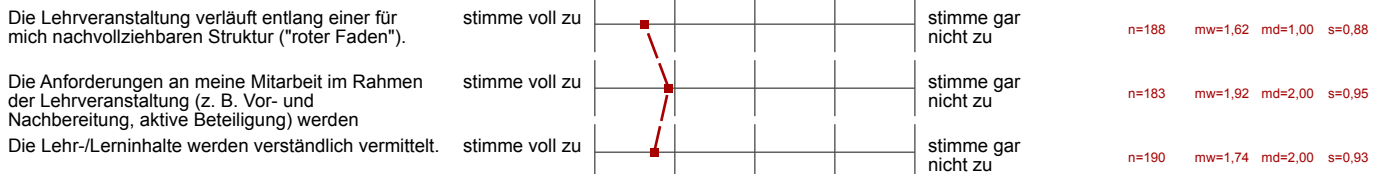
Bitte klicken Sie auf "Absenden" um die Befragung abzuschließen. Herzlichen Dank für Ihre Teilnahme!

Profillinie

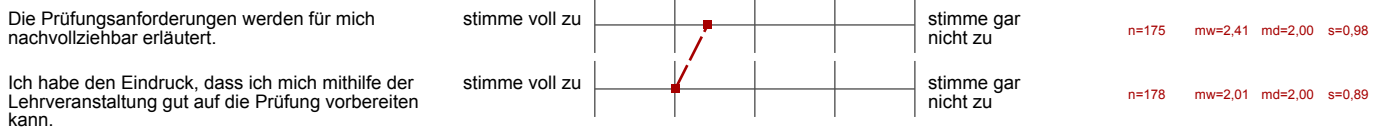
Teilbereich: Betriebswirtschaftslehre
 Name der/des Lehrenden: Prof. Dr. Jochen Gönsch
 Titel der Lehrveranstaltung: Software Skills (MSMSoSe21_22)
 (Name der Umfrage)

Verwendete Werte in der Profillinie: Mittelwert

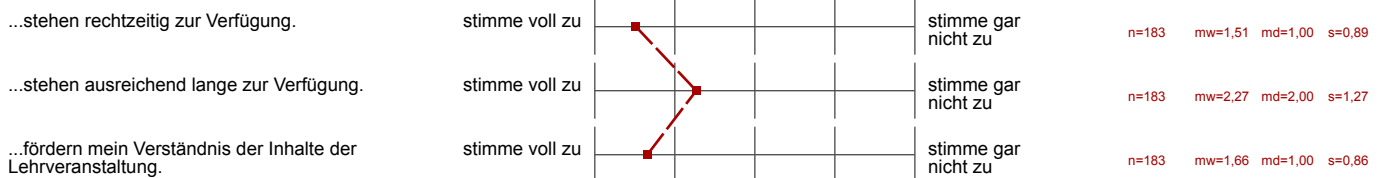
Struktur und Aufbau



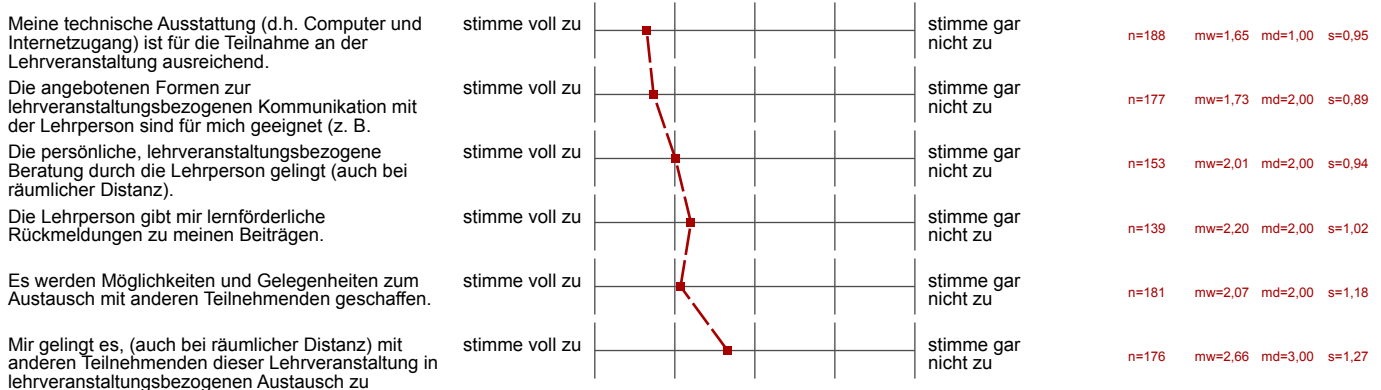
Prüfungen



Materialien



Kommunikation und Interaktion



Kooperatives Lernen



...wird darauf geachtet, dass sich die Gruppenmitglieder gleichermaßen beteiligen.	stimme voll zu		stimme gar nicht zu	n=12 mw=3,17 md=3,00 s=1,11
...empfinde ich die Aufgabenstellungen der Gruppengröße angemessen.	stimme voll zu		stimme gar nicht zu	n=13 mw=2,46 md=2,00 s=0,97
...steht die Lehrperson der Gruppe unterstützend zur Seite.	stimme voll zu		stimme gar nicht zu	n=13 mw=2,23 md=2,00 s=1,17
Insgesamt unterstützen mich die Gruppenarbeiten beim Lernen.	stimme voll zu		stimme gar nicht zu	n=13 mw=2,00 md=2,00 s=1,22

Übungen/Übungsaufgaben

...werden für mich verständlich gestellt.	stimme voll zu		stimme gar nicht zu	n=174 mw=1,74 md=2,00 s=0,82
...tragen für mich zum vertieften Verständnis der Inhalte bei.	stimme voll zu		stimme gar nicht zu	n=174 mw=1,68 md=1,50 s=0,84
...passen aus meiner Sicht zum Inhalt der zugehörigen Lehrveranstaltung.	stimme voll zu		stimme gar nicht zu	n=173 mw=1,51 md=1,00 s=0,79
...kann ich in einem zeitlich angemessenen Rahmen bearbeiten.	stimme voll zu		stimme gar nicht zu	n=173 mw=1,98 md=2,00 s=1,04
...werden für mich nachvollziehbar besprochen bzw. korrigiert.	stimme voll zu		stimme gar nicht zu	n=171 mw=1,97 md=2,00 s=1,03
Die Menge der Übungen/Übungsaufgaben empfinde ich als...	zu niedrig		zu hoch	n=171 mw=3,11 md=3,00 s=0,60
Den Schwierigkeitsgrad der Übungen/Übungsaufgaben empfinde ich als...	zu niedrig		zu hoch	n=170 mw=3,19 md=3,00 s=0,53

Motivation und Lernfortschritt

Ich setze mich vertieft mit den Inhalten der Lehrveranstaltung auseinander.	stimme voll zu		stimme gar nicht zu	n=187 mw=2,17 md=2,00 s=0,96
Ich setze meine für diese Lehrveranstaltung geplanten Lernaktivitäten um.	stimme voll zu		stimme gar nicht zu	n=185 mw=2,15 md=2,00 s=0,95
Wenn ich möchte, kann ich die Lehr-/Lerninhalte nach meinen Vorstellungen vor- und nachbereiten.	stimme voll zu		stimme gar nicht zu	n=186 mw=2,04 md=2,00 s=1,07
In der Lehrveranstaltung habe ich regelmäßig Gelegenheiten, meinen Lernfortschritt zu reflektieren.	stimme voll zu		stimme gar nicht zu	n=181 mw=1,99 md=2,00 s=1,02
Die Lehrveranstaltung motiviert mich zur aktiven Auseinandersetzung mit ihren Themen.	stimme voll zu		stimme gar nicht zu	n=185 mw=2,02 md=2,00 s=1,08
Wenn Fragen aufkommen, wird hierauf für mich angemessen eingegangen.	stimme voll zu		stimme gar nicht zu	n=163 mw=1,97 md=2,00 s=0,93

Lernzuwachs




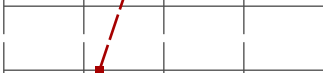




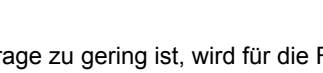
Ich verfüge über Wissen über die Fachinhalte der Lehrveranstaltung. - so ist es <u>aktuell</u> :	stimme voll zu		stimme gar nicht zu	n=186 mw=2,72 md=3,00 s=1,04
Ich verfüge über Wissen über die Fachinhalte der Lehrveranstaltung. - so war es <u>vor Beginn</u> der Veranstaltung:	stimme voll zu		stimme gar nicht zu	n=186 mw=4,42 md=5,00 s=1,39
Ich kann die Fachinhalte der Lehrveranstaltung anwenden. - so ist es <u>aktuell</u> :	stimme voll zu		stimme gar nicht zu	n=186 mw=2,78 md=3,00 s=1,11
Ich kann die Fachinhalte der Lehrveranstaltung anwenden. - so war es <u>vor Beginn</u> der Veranstaltung:	stimme voll zu		stimme gar nicht zu	n=186 mw=4,51 md=5,00 s=1,37

Workload und Anforderungen

Mein Arbeitsaufwand für diese Lehrveranstaltung ist im Verhältnis zu den vergebenen Leistungspunkten/ Credit Points (1 CP = 30 Zeitstunden pro Semester)	viel geringer		viel höher	n=143 mw=3,12 md=3,00 s=0,87
--	---------------	--	------------	------------------------------

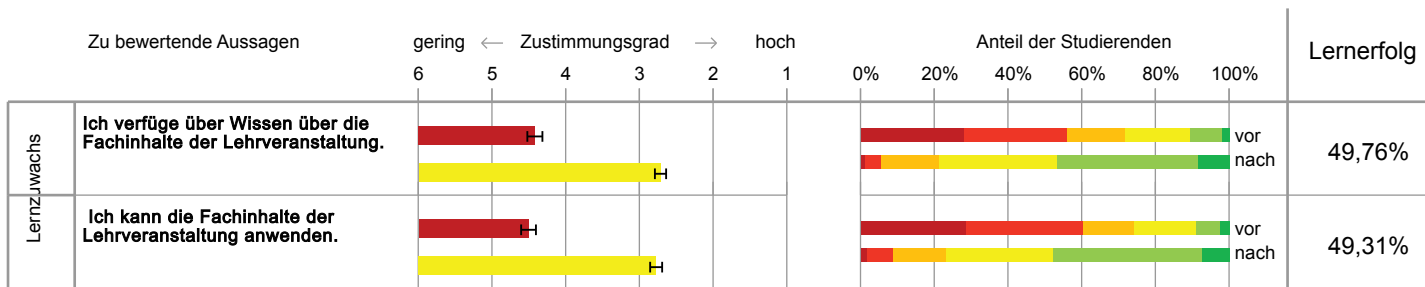
Den von mir für diese Lehrveranstaltung benötigten Arbeitsaufwand empfinde ich als...	sehr niedrig		sehr hoch	n=176	mw=3,38	md=3,00	s=0,78
In dieser Lehrveranstaltung gestellten Anforderungen empfinde ich als...	sehr niedrig		sehr hoch	n=176	mw=3,32	md=3,00	s=0,61

Form der Veranstaltung und Gesamtbewertung

Es gelingt mir, mich für die <u>Präsenzphasen</u> der Lehrveranstaltung zu motivieren. (*)	stimme voll zu		stimme gar nicht zu	n=179	mw=2,65	md=2,00	s=1,28
Es gelingt mir, mich für die <u>Onlinephasen</u> der Lehrveranstaltung zu motivieren.	stimme voll zu		stimme gar nicht zu	n=179	mw=2,73	md=3,00	s=1,22
Es gelingt mir, mich für die <u>Selbstlernphasen</u> der Lehrveranstaltung zu motivieren.	stimme voll zu		stimme gar nicht zu	n=179	mw=2,73	md=3,00	s=1,22
Ich finde, dass die <u>Präsenzphasen</u> und <u>Selbstlernphasen</u> in dieser Lehrveranstaltung sinnvoll kombiniert sind. (*)	stimme voll zu		stimme gar nicht zu	n=174	mw=2,20	md=2,00	s=1,05
Ich finde, dass die <u>Onlinephasen</u> und <u>Selbstlernphasen</u> in dieser Lehrveranstaltung sinnvoll kombiniert sind.	stimme voll zu		stimme gar nicht zu	n=174	mw=2,20	md=2,00	s=1,05
Ich finde, dass die <u>Onlinephasen</u> und <u>Präsenzphasen</u> in dieser Lehrveranstaltung sinnvoll kombiniert sind. (*)	stimme voll zu		stimme gar nicht zu	n=177	mw=2,45	md=2,00	s=1,13
Die Veranstaltung steht in einem für mich erkennbaren inhaltlichen Zusammenhang mit anderen Veranstaltungen meines Studiengangs.	stimme voll zu		stimme gar nicht zu	n=177	mw=2,45	md=2,00	s=1,13
Die Inhalte der Veranstaltung tragen zu den Qualifikationszielen (wissenschaftliche Grundlagen, Methodenkompetenz, berufsfeldbezogene	stimme voll zu		stimme gar nicht zu	n=181	mw=2,06	md=2,00	s=0,99
Wie bewerten Sie diese Lehrveranstaltung bisher insgesamt?	sehr gut		sehr schlecht	n=182	mw=1,90	md=2,00	s=0,86

(*) Hinweis: Wenn die Anzahl der Antworten auf eine Frage zu gering ist, wird für die Frage keine Auswertung angezeigt.

Lernerfolgsevaluation



Befragungszeitpunkt ■ vor dem Modul ■ nach dem Modul
 Selbsteinschätzung ■ trifft überhaupt nicht zu ■ trifft voll zu

Grafische Darstellung adaptiert nach Raupach et al. Med Teach 2011; 33: e446-ee453.
 Die Fehlerbalken im linken Teil der Grafik entsprechen den Standardfehlern.

Offene Kommentare der Studierenden:

- a) „Haben Sie darüber hinaus Kommentare zum Bereich Prüfungen?“
- alle Prüfungen einheitlich gestalten also entweder nur online oder nur präsen. Dann wäre es einfacher nachzuvollziehen
 - Ich hoffe, es ist nicht zu schwer
 - Im Tutorium arbeite ich mit Laptop, aber die Prüfung wird doch mit Stift und Papier sein. Es gibt außerdem auch immer wieder auftretende Probleme der Veranstaltung über Clickmeeting
- b) „Welche Art von (digitalen) Lehr-/Lernmaterialien wünschen Sie sich?“
- Tutorien, die man mehrfach abrufen kann also nicht nur Liveveranstaltungen
- c) „Haben Sie darüber hinaus Kommentare zu den bereitgestellten (digitalen) Lehr-/Lernmaterialien?“
- Die Lerninhalte stehen für mich ausreichend lange zur Verfügung und man kann es gut in dieser Zeit abarbeiten, jedoch wäre es angenehmer immer wieder einen Blick in die Vorlesungsvideos reinwerfen zu können, wenn man mal was vergisst oder nochmal erklärt haben möchte.
 - Es ist bemerkenswert, wie diese Vorlesung gestaltet ist. Das System motiviert einen zu lernen und sich mit den Themen auseinander zu setzen.
 - Es wäre cool, wenn die Tutoriumsaufgaben auch immer schon für 2 Wochen hochgeladen werden, damit man sich nach der Vorlesung, die ja für zwei Wochen ausgelegt ist auch mit den passenden Übungen und Tutorien auseinander setzen kann wie es einem am besten passt.
 - Ich bin der Meinung nach, dass die Veranstaltung und die Videos bis zur Zeit der Klausur zur Verfügung stehen sollten, da die Studenten sich noch für andere Klausuren vorbereiten müssen und nicht mehr genug Zeit haben alle Videos anzuschauen
 - Ich persönlich fände es schöner, wenn die Vorlesungsvideos nicht erst Samstags sondern Freitags hochgeladen würden, dann kann man sich besser organisieren und auf die Tutorien vorbereiten, da manche wie ich bspw. Samstags arbeiten müssen.
 - Leider ist das Tutorium nur live verfügbar.
 - Nehmen Sie die Videos bitte bis zur Prüfung nicht raus.
 - SWS ist bislang die beste Vorlesung, die ich mir angucken durfte (die interaktiven Videos waren eine ausgezeichnete Idee)

- *Sehr gute und nachvollziehbare Struktur, die immens zur Vertiefung der Inhalte hilft. Ausreichend Lernmaterial, sehr gut, vielen Dank.*
 - *Weitere Testpapierantworten*
 - *ich finde es sehr sehr schade, dass die Vorlesungsvideos nur für eine Woche zur Verfügung stehen.*
 - *Ich stehe immer unter Zeitdruck.*
- d) *„Was könnte Ihrer Meinung nach helfen, aufgekommene Fragen besser zu klären?“*
- *Leider erfolgt des Öfteren im Forum keine nachvollziehbare Erklärung auf die gestellte Frage*
 - *die Fragen im Diskussionsforum beantworten*
- e) *„Welche Fachinhalte der Veranstaltung interessieren Sie besonders?“*
- *Excel*
 - *SQL (3 Nennungen)*
 - *SQL und Excel*
 - *SQL-Befehle*
 - *alles rund um Excel*
- f) *„Haben Sie darüber hinaus Kommentare zum Bereich Workload und Anforderungen?“*
- *Für einen kleinen Teil in einer Klausur (in Kombi mit OR), empfinde ich die Menge an Aufgaben und die Anforderungen als sehr hoch. Viel zu Zeitintensiv für so einen kleinen Prüfungsteil, wo die Prüfung auch ohne dieses Fach zu bestehen ist.*
 - *Dafür, dass dieses Modul nur einen kleineren Teil der Klausur ausmacht, muss ich dafür schon viel Zeit einplanen und opfern.*

g) „Was hat Ihnen an dieser Lehrveranstaltung bisher gut gefallen? Was sollte unbedingt beibehalten werden?“

- Die interaktiven Beispiele
- Auszeichnungen, um Bonuspunkte zu sammeln (Motivationsfaktor)
- gute Struktur des Moodle Raums und dessen Inhalte
- Das Tutorium ist ausgezeichnet aufgebaut inhaltlich und das Lehrpersonal vermittelt die Inhalte sehr gut.

- Das gesamte Onlineangebot sollte beibehalten werden, da es viele Vorteile mit sich bringt. Unter anderem kann ich mich persönlich viel mehr für dieses Modul motivieren als es vorher der Fall war, wo die Veranstaltung nur in Präsenz angeboten wurde. Gerade in einem digitalen Zeitalter finde ich es ein Muss, dass man die Möglichkeit auf Distanzunterricht hat und gerade von diesem Lehrstuhlerwarte ich auch so ein Angebot.
- Das man durch das Herausnehmen der Vorlesungsvideos dazu motiviert wird, sich tatsächlich mit den Inhalten zu befassen.

- Der Moodle Kurs lädt zum Lernen ein.

- Der Moodle Raum ist sehr gut strukturiert und die Häckchen die man bei erfolgreichem Bearbeiten der Aufgaben erhält motivieren einen.

- Die Aufteilung in drei Themenblöcke mit jeweils einer Vorlesung, den Übungen und zwei Tutorien gefällt mir sehr gut.

- Die Gestaltung des Moodle-Raums ist sehr gut.

- Die Interaktiven Videos sind wirklich gut. Das sollten andere Lehrstühle auch mal anwenden!!!

- Die Lehrveranstaltung wurde spielerisch gehalten.

- Die Struktur und der Aufbau der Veranstaltung.

- Die Tutorin der Gruppe 3 erklärt die Inhalte und Zusammenhänge sehr gut und verständlich.

- Die abwechslungsreiche Veranstaltung (mit den interaktiven Videos usw.)

- Die ausführlichen Erklärungen der Tutor/innen

- Die interaktiven Videos als Beispiel sind sehr gut, sowie die Tests und auch die Auszeichnungen motivieren sehr.
- Die interaktiven Videos sind toll!
- Die interaktiven Vorlesungen und Tests.
- Die super Umsetzung des digitalen Semesters und es macht für mich keinen Unterschied ob im Hörsaal oder zu Hause bin.
- Die viele Hilfestellung und das Beantworten bei Fragen ist wirklich sehr hilfreich. Super Betreuung der Studenten, selten bei anderen Lehrstühlen erlebt.
- Ich finde die Idee, Sternchen etc. sammeln zu können super! Das Leveln bringt Motivation in den sonst so tristen Lernalltag
- Der Gruppenchat ist sehr gut.
- Ich finde, die Materialien und Übungen zum Selbstlernen und Überprüfen des Gelernten sehr gut.
- Da es um die Anwendung von Programmen geht finde ich es sehr passend, dass auch die Übungsmaterialien digital sind.
- Interaktive Beispiele
- Interaktive Videos
- Interaktive Videos müssen beibehalten werden.
- Die Idee mit dem Punkte sammeln für die Klausur ist super und gibt einen extra Anreiz
- Der Kurs jeden Mittwoch von 10-12 Uhr sollte beibehalten werden.
- Das Sammeln von Bonuspunkten macht viel Spaß.
- Die Übungen sind sehr gut
- Interaktive Videos sind toll. Es ist aber ein bisschen umständlich, die Vorlesungen immer wieder neu zu öffnen aber die Art der Videos ist super!
- Sehr gute Ausnutzung der technischen Möglichkeiten.

h) „Was könnte künftig anders gemacht werden? Welche Vorschläge haben Sie?“

- Alle Dateien am Anfang freigeben, damit man im eigenen Tempo arbeiten kann. Also entweder schneller oder langsamer.
-
- Videos sollten lang genug drinbleiben.
- Die Aussagen von Herrn Prof. Gönsch in der ersten Vorlesung ("Wenn Sie nicht die 30€ für eine Webcam haben, dann haben Sie halt Pech gehabt") sind lehrtechnisch problematisch und menschlich verwerflich. Herr Gönsch falls Sie das Lesen: Es kann nicht jeder Mensch mal eben 30€ für eine Kamera ausgeben, für manche Menschen sind das 2 Wochen an Lebensmitteln. Sie sollten sich für diese Aussage schämen!
- Es sollte die Möglichkeit geben, sich das Tutorium auch länger anzuschauen können.
- Die beiden Live-Veranstaltungen über Zoom sollten keine Kamerapflicht haben. Ich konnte nicht teilnehmen da darauf hingewiesen wurde, dass man eine Kamera haben MUSS. Allerdings besitze ich keine und würde auch keine benutzen wollen. Es ist auch vollkommen unnötig, den Studierenden zu sagen, dass sie eine Kamera benutzen MÜSSEN, wenn man bei 200+ Leuten im Zoomcall sowieso auf niemanden achten kann.
- Einziger kleiner Kritikpunkt ist, dass für 2 CP es ein enormer Aufwand darstellt. Ich muss zudem sagen, dass ich bisher mit den Themen aus der Vorlesung keine Berührungspunkte hatte und ich daher etwas mehr zu tun habe als evtl. manch anderer
- Erläuterungen wie die Inhalte dann in der Klausur abgefragt werden könnten, würde ich mir wünschen, um zu wissen, was einen in der Prüfung erwartet.
- Es wäre gut, wenn es Lösungen für die Aufgabenblätter gibt
- Nicht die Studenten bei über 200 Leuten im Online-Raum zu zwingen die Kamera anzumachen und wenn man sie dann mal eine Minute aus hat diese nicht direkt rauszuschmeißen.
- Vorlesung vielleicht am Freitag hochladen anstelle von Samstag.
- Lösungen zu den Arbeitsblättern hochladen oder wenigstens alle Fragen in Foren beantworten
- Tutorien und Vorlesungen sollten hochgeladen werden ohne zeitliche Eingrenzung
- Die interaktiven Videos in die Vorlesung integrieren und Musterlösungen für Tests, Aufgaben und Tutorien hochladen