

Lehrveranstaltungsevaluation im Sommersemester 2021

der

Mercator School of Management

Fakultät für Betriebswirtschaftslehre

der Universität Duisburg-Essen

Campus Duisburg

Lehrstuhl:

Lehrstuhl für Service Operations

Veranstaltung:

Innovative Mobilitäts-und Logistikdienstleistungen (Prof. Dr. Gönsch)

Der Dekan

Prof. Dr. Jochen Gönsch

Innovative Mobilitäts- und Logistikdienstleistungen (SoSe 21)

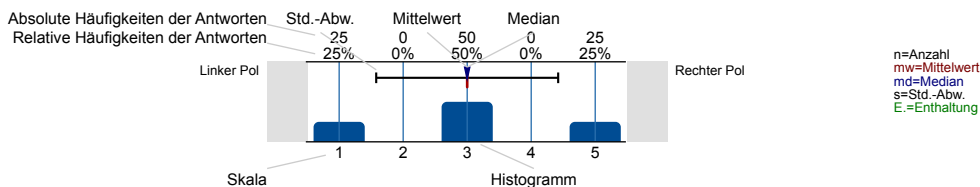
Erfasste Fragebögen = 15



Auswertungsteil der geschlossenen Fragen

Legende

Frage-
text



Hinweise zum Datenschutz

Liebe*r Studierende*r,

der vorliegende Fragebogen zur Lehrveranstaltungsbewertung (LVB) ist dafür gemacht, Studierende und Lehrende miteinander ins Gespräch zu bringen und mögliche Weiterentwicklungsmöglichkeiten für die Veranstaltung aufzuzeigen. Hierzu sieht das Verfahren der LVB vor, dass die Ergebnisse veranstaltungsintern diskutiert werden. Dies entspricht einer qualitativen und detaillierten Ergebnisanalyse, welche die Perspektiven von Studierenden und Lehrenden beru cksichtigt. Das Ausfüllen des Fragebogens dauert etwa 10 bis 15 Minuten.

Wir freuen uns auf Ihre Rückmeldung,
Ihr Team studentisches Feedback und Lehrevaluation

Datenschutzhinweis

Die LVB wird von der Universität Duisburg-Essen (UDE) aufgrund ihrer gesetzlichen Aufgabe zur Qualitätssicherung durch Akkreditierung und Evaluation (§ 7 HG) i.V.m. Art. 6 Abs. 1 Satz 1 lit. e) DSGVO gemäß der "Ordnung für die Verfahren zum Qualitätsmanagement und zur Qualitätssicherung von Studium und Lehre sowie für Evaluationen (QM-Ordnung)" durchgeführt. Verantwortlich für die Datenverarbeitung ist das Zentrum für Hochschulqualitätsentwicklung (ZHQE) der UDE, Keetmanstr. 3-9, 47058 Duisburg; E-Mail: evaluation@uni-due.de; Tel.: 0203-379-7023. Der behördliche Datenschutzbeauftragte der UDE und damit des ZHQE ist Dr. Kai-Uwe Loser, Forsthausweg 2, 47057 Duisburg; E-Mail: kai-uwe.loser@uni-due.de; Tel.: 0234-32-28720. Die Lehrenden erhalten die hinsichtlich der Studierenden durch Aggregation anonymisierten Ergebnisse der Bewertung und besprechen sie in den entsprechenden Veranstaltungen. Das Dekanat erhält die aggregierten Ergebnisse der in ihren Bereich fallenden LVB auf veranstaltungs- und studien-gangbezogener Ebene.

Sie haben zu jeder Zeit die Möglichkeit, das Ausfüllen des Fragebogens abzubrechen oder ihn unausgefüllt zu lassen, ohne dass Ihnen dadurch irgendwelche Nachteile entstehen. Bitte machen Sie Kommentare in konstruktiver Form und so, dass durch den Inhalt Ihrer Äußerung kein Rückschluss auf Ihre Person möglich ist.

Ausführliche Informationen zum Datenschutz stellen wir Ihnen hier zur Verfügung: <http://udue.de/lvbdsgvo>

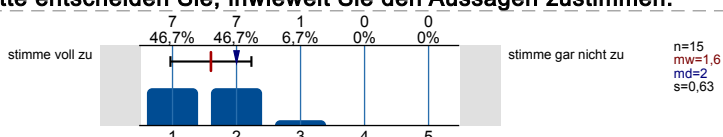
Ich stimme zu, dass meine Angaben gemäß den hier angeführten Informationen verarbeitet werden.

ja n=15
nein

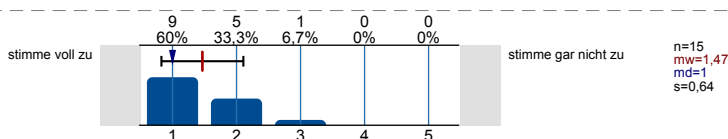
Struktur und Aufbau

In diesem Fragebogen werden Ihnen Aussagen vorgelegt. Bitte entscheiden Sie, inwieweit Sie den Aussagen zustimmen.

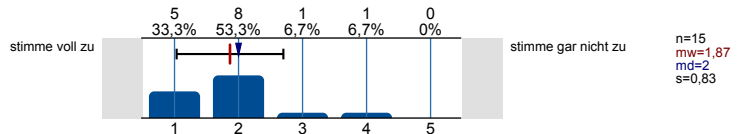
Die Lehrveranstaltung verläuft entlang einer für mich nachvollziehbaren Struktur ("roter Faden").



Die Anforderungen an meine Mitarbeit im Rahmen der Lehrveranstaltung (z. B. Vor- und Nachbereitung, aktive Beteiligung) werden transparent kommuniziert.



Die Lehr-/Lerninhalte werden verständlich vermittelt.



Prüfungen

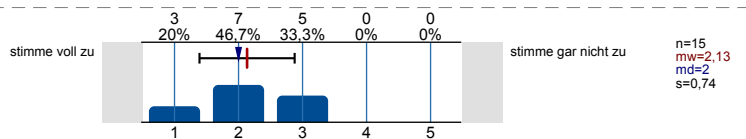
Werden Sie in dieser Lehrveranstaltung eine Prüfung ablegen?



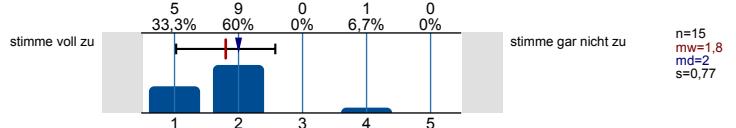
Mir ist klar, welches Format die Prüfung haben wird (z. B. Klausur, Hausarbeit, Take-Home-Exam).



Die Prüfungsanforderungen werden für mich nachvollziehbar erläutert.



Ich habe den Eindruck, dass ich mich mithilfe der Lehrveranstaltung gut auf die Prüfung vorbereiten kann.



Materialien

In dieser Veranstaltung werden (digitale) Lehr-/Lernmaterialien wie Skripte, Videos, Lernprogramme, Selbsttests (z. B. in Moodle) bereitgestellt.



Die bereitgestellten (digitalen) Lehr-/Lernmaterialien nutze ich.

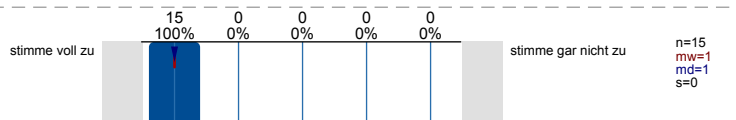


Würden Sie sich (digitale) Lehr-/Lernmaterialien für diese Lehrveranstaltung wünschen?

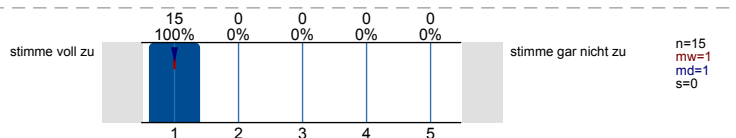
Es wird keine Auswertung angezeigt, da die Anzahl der Antworten zu gering ist.

Die bereitgestellten (digitalen) Lehr-/Lernmaterialien...

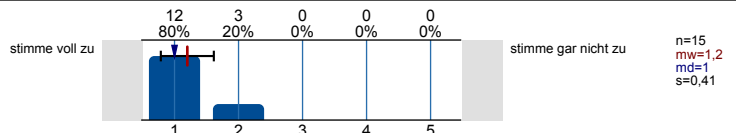
...stehen rechtzeitig zur Verfügung.



...stehen ausreichend lange zur Verfügung.

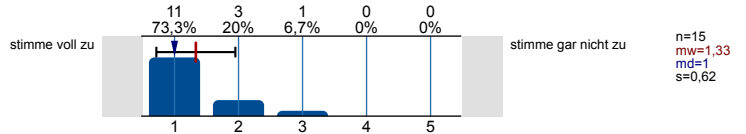


...fördern mein Verständnis der Inhalte der Lehrveranstaltung.

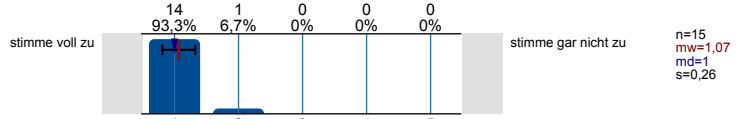


Kommunikation und Interaktion

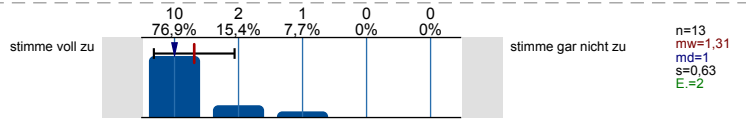
Meine technische Ausstattung (d.h. Computer und Internetzugang) ist für die Teilnahme an der Lehrveranstaltung ausreichend.



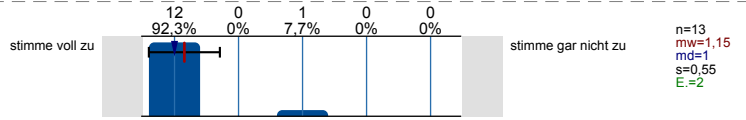
Die angebotenen Formen zur lehrveranstaltungsbezogenen Kommunikation mit der Lehrperson sind für mich geeignet (z. B. Telefon, E-Mail, Chat, Videochat etc.).



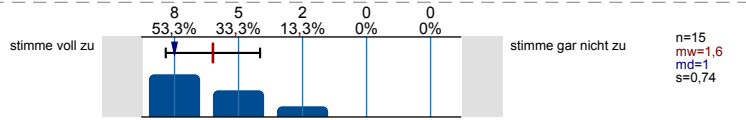
Die persönliche, lehrveranstaltungsbezogene Beratung durch die Lehrperson gelingt (auch bei räumlicher Distanz).



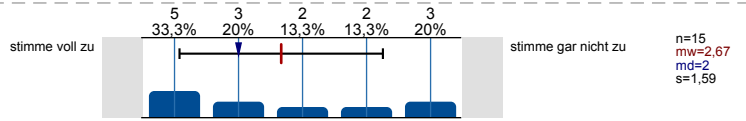
Die Lehrperson gibt mir lernförderliche Rückmeldungen zu meinen Beiträgen.



Es werden Möglichkeiten und Gelegenheiten zum Austausch mit anderen Teilnehmenden geschaffen.



Mir gelingt es, (auch bei räumlicher Distanz) mit anderen Teilnehmenden dieser Lehrveranstaltung in lehrveranstaltungsbezogenen Austausch zu kommen.



Kooperatives Lernen

Es werden im Rahmen der Lehrveranstaltung Gruppenarbeiten eingesetzt.



Bei den Gruppenarbeiten...

...sind mir die Aufgabenstellungen immer klar.

Es wird keine Auswertung angezeigt, da die Anzahl der Antworten zu gering ist.

...wird darauf geachtet, dass sich die Gruppenmitglieder gleichermaßen beteiligen.

Es wird keine Auswertung angezeigt, da die Anzahl der Antworten zu gering ist.

...empfinde ich die Aufgabenstellungen der Gruppengröße angemessen.

Es wird keine Auswertung angezeigt, da die Anzahl der Antworten zu gering ist.

...steht die Lehrperson der Gruppe unterstützend zur Seite.

Es wird keine Auswertung angezeigt, da die Anzahl der Antworten zu gering ist.

Insgesamt unterstützen mich die Gruppenarbeiten beim Lernen.

Es wird keine Auswertung angezeigt, da die Anzahl der Antworten zu gering ist.

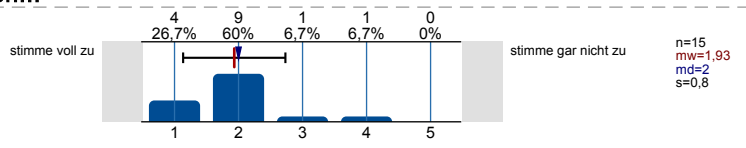
Übungen/Übungsaufgaben

Es werden im Rahmen der Lehrveranstaltung Übungen durchgeführt und/oder Übungsaufgaben gestellt.

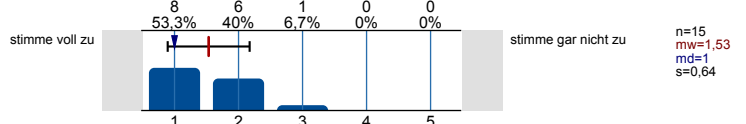


Die durchgeführten Übungen bzw. gestellten Übungsaufgaben...

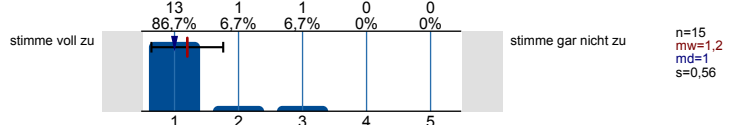
...werden für mich verständlich gestellt.



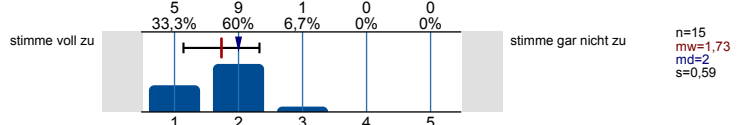
...tragen für mich zum vertieften Verständnis der Inhalte bei.



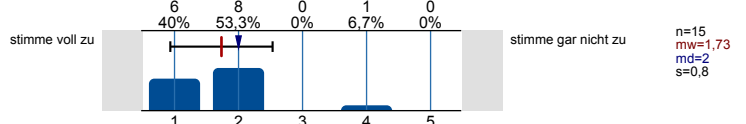
...passen aus meiner Sicht zum Inhalt der zugehörigen Lehrveranstaltung.



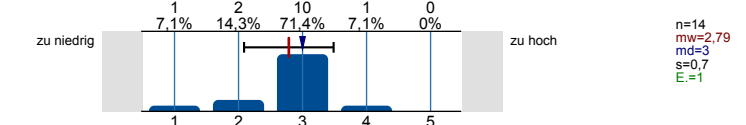
...kann ich in einem zeitlich angemessenen Rahmen bearbeiten.



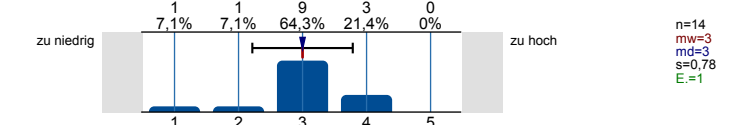
...werden für mich nachvollziehbar besprochen bzw. korrigiert.



Die Menge der Übungen/Übungsaufgaben empfinde ich als...

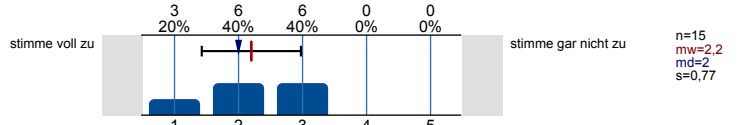


Den Schwierigkeitsgrad der Übungen/Übungsaufgaben empfinde ich als...

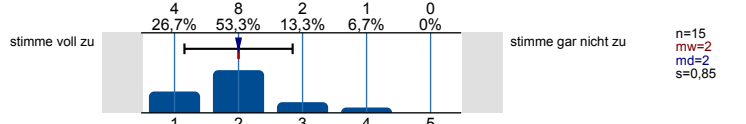


Motivation und Lernfortschritt

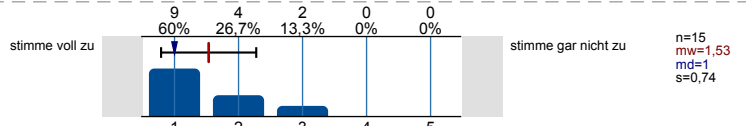
Ich setze mich vertieft mit den Inhalten der Lehrveranstaltung auseinander.



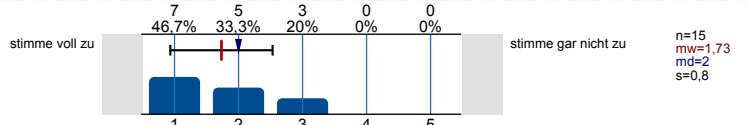
Ich setze meine für diese Lehrveranstaltung geplanten Lernaktivitäten um.



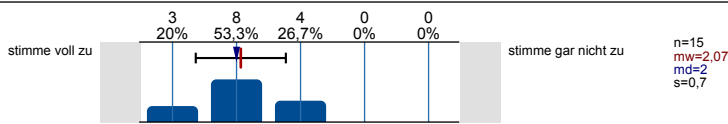
Wenn ich möchte, kann ich die Lehr-/Lerninhalte nach meinen Vorstellungen vor- und nachbereiten.



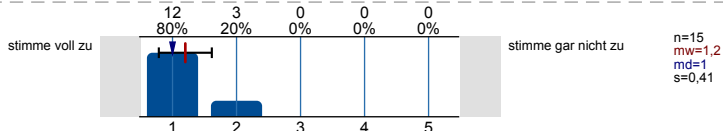
In der Lehrveranstaltung habe ich regelmäßig Gelegenheiten, meinen Lernfortschritt zu reflektieren.



Die Lehrveranstaltung motiviert mich zur aktiven Auseinandersetzung mit ihren Themen.



Wenn Fragen aufkommen, wird hierauf für mich angemessen eingegangen.

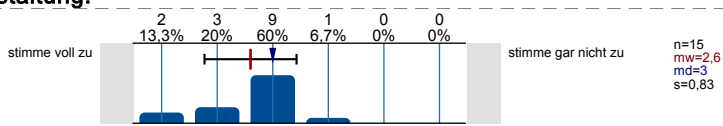


Lernzuwachs

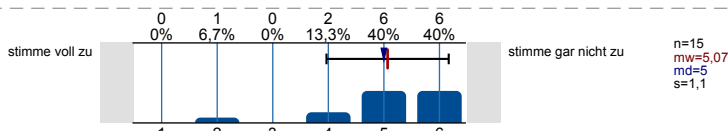
Im Folgenden möchten wir Sie bitten, Ihren Stand bezüglich allgemeiner Lernziele einzuschätzen. Bitte geben Sie zu jeder der folgenden Aussagen **zwei Einschätzungen** ab. Schätzen Sie bitte zuerst Ihren **aktuellen Stand** (Selbsteinschätzung zum jetzigen Zeitpunkt) ein und anschließend Ihren **Stand vor Veranstaltungsbeginn** - das heißt, Sie sollen aus heutiger Sicht **rückblickend** beurteilen, wie Ihr eigener Stand direkt vor Veranstaltungsbeginn gewesen ist.

Ich verfüge über Wissen über die Fachinhalte der Lehrveranstaltung.

- so ist es aktuell:

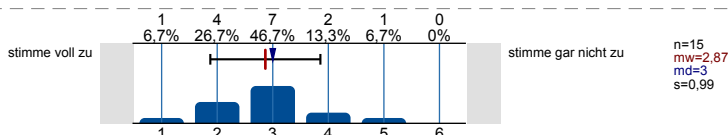


- so war es vor Beginn der Veranstaltung:

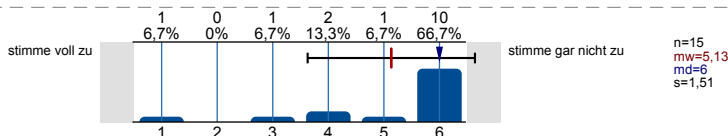


Ich kann die Fachinhalte der Lehrveranstaltung anwenden.

- so ist es aktuell:

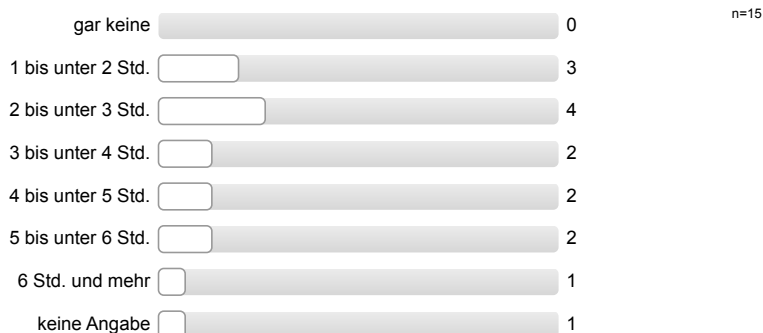


- so war es vor Beginn der Veranstaltung:

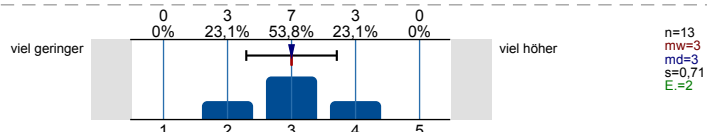


Workload und Anforderungen

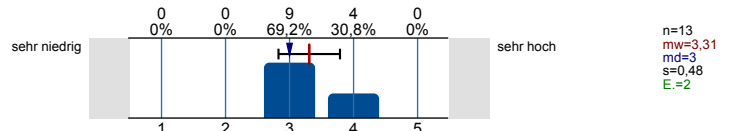
Wie viel Zeit verwenden Sie pro Woche durchschnittlich für Ihre Vor- und Nachbereitung dieser Veranstaltung?



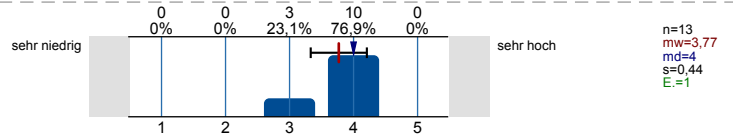
Mein Arbeitsaufwand für diese Lehrveranstaltung ist im Verhältnis zu den vergebenen Leistungspunkten/Credit Points (1 CP = 30 Zeitstunden pro Semester)...



Den von mir für diese Lehrveranstaltung benötigten Arbeitsaufwand empfinde ich als...

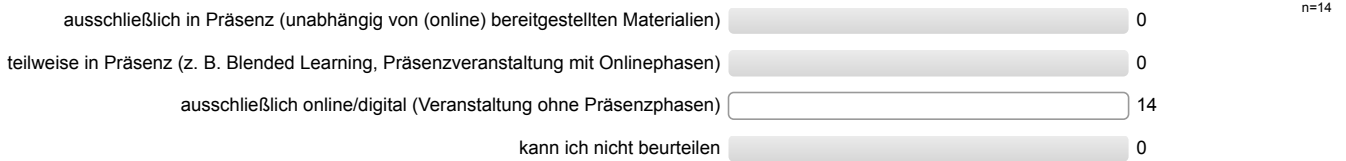


Die in dieser Lehrveranstaltung gestellten Anforderungen empfinde ich als...



Form der Veranstaltung und Gesamtbewertung

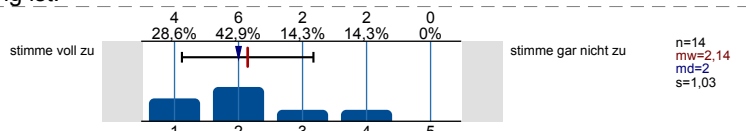
In welcher Form wird diese Lehrveranstaltung durchgeführt?



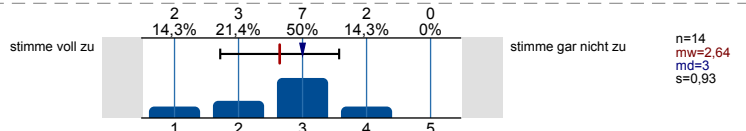
Es gelingt mir, mich für die Präsenzphasen der Lehrveranstaltung zu motivieren.

Es wird keine Auswertung angezeigt, da die Anzahl der Antworten zu gering ist.

Es gelingt mir, mich für die Onlinephasen der Lehrveranstaltung zu motivieren.



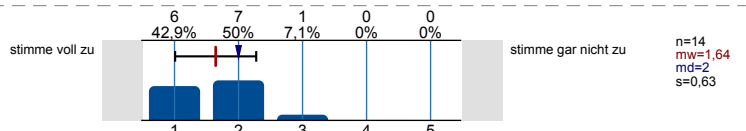
Es gelingt mir, mich für die Selbstlernphasen der Lehrveranstaltung zu motivieren.



Ich finde, dass die Präsenzphasen und Selbstlernphasen in dieser Lehrveranstaltung sinnvoll kombiniert sind.

Es wird keine Auswertung angezeigt, da die Anzahl der Antworten zu gering ist.

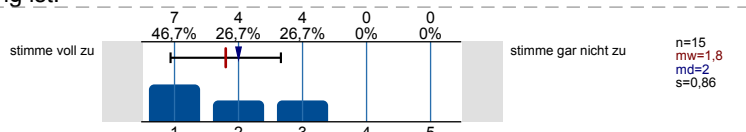
Ich finde, dass die Onlinephasen und Selbstlernphasen in dieser Lehrveranstaltung sinnvoll kombiniert sind.



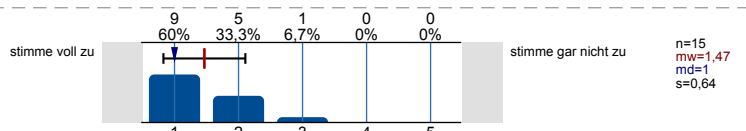
Ich finde, dass die Onlinephasen und Präsenzphasen in dieser Lehrveranstaltung sinnvoll kombiniert sind.

Es wird keine Auswertung angezeigt, da die Anzahl der Antworten zu gering ist.

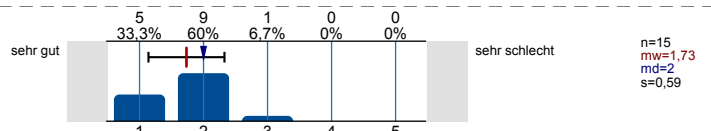
Die Veranstaltung steht in einem für mich erkennbaren inhaltlichen Zusammenhang mit anderen Veranstaltungen meines Studiengangs.



Die Inhalte der Veranstaltung tragen zu den Qualifikationszielen (wissenschaftliche Grundlagen, Methodenkompetenz, berufsfeldbezogene Qualifikationen etc.) meines Studiengangs bei.



Wie bewerten Sie diese Lehrveranstaltung bisher insgesamt?

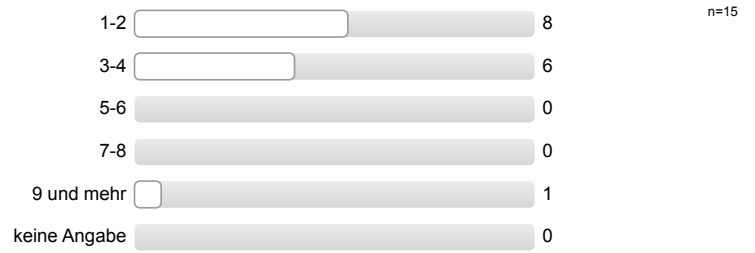


Angaben zur Person

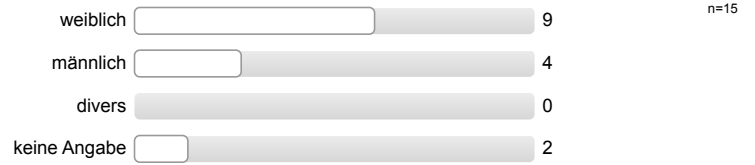
Innerhalb welches Studiengangs besuchen Sie diese Veranstaltung?



In welchem Fachsemester studieren Sie?



Was ist ihr Geschlecht?



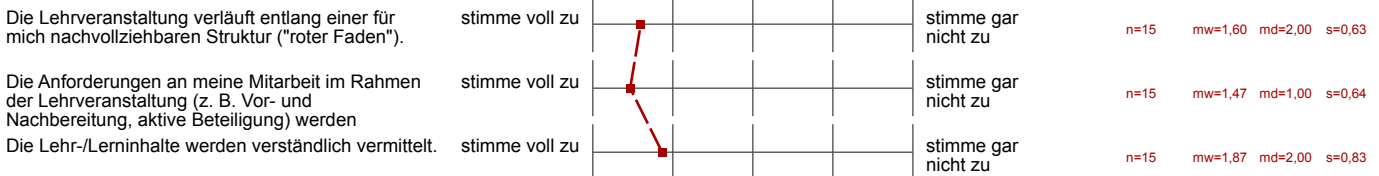
Bitte klicken Sie auf "Absenden" um die Befragung abzuschließen. Herzlichen Dank für Ihre Teilnahme!

Profillinie

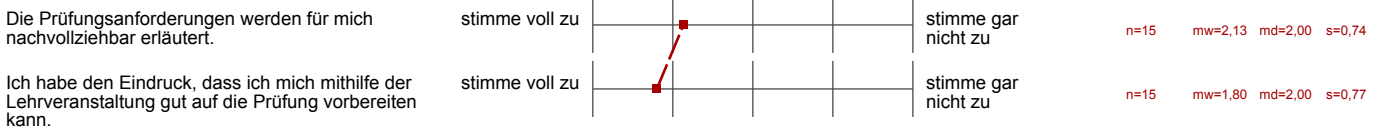
Teilbereich: Betriebswirtschaftslehre
 Name der/des Lehrenden: Prof. Dr. Jochen Gönsch
 Titel der Lehrveranstaltung: Innovative Mobilitäts- und Logistikdienstleistungen (MSMSoSe21_24)
 (Name der Umfrage)

Verwendete Werte in der Profillinie: Mittelwert

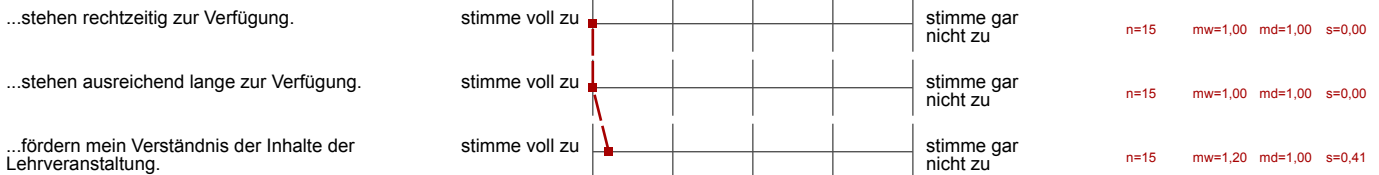
Struktur und Aufbau



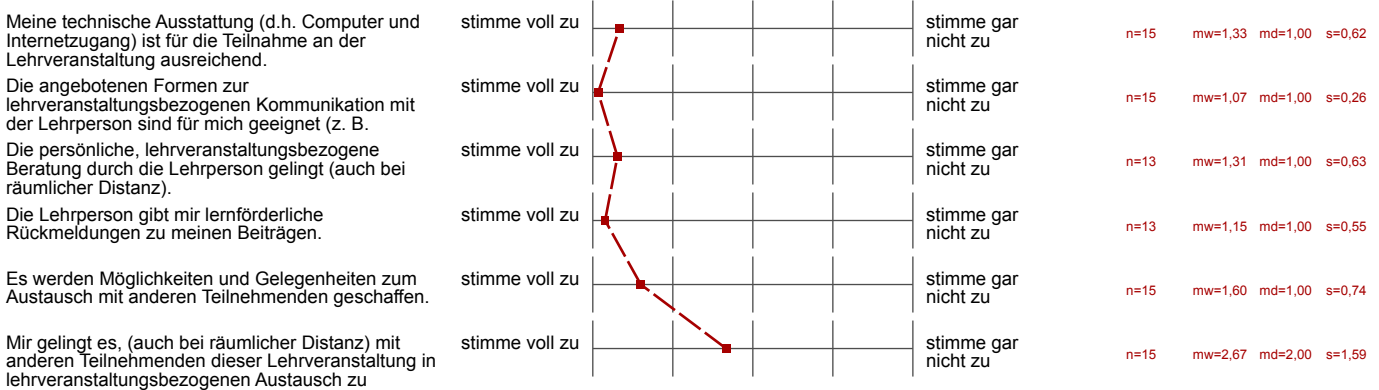
Prüfungen



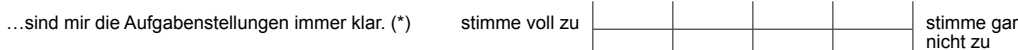
Materialien



Kommunikation und Interaktion



Kooperatives Lernen



...wird darauf geachtet, dass sich die Gruppenmitglieder gleichermaßen beteiligen. (*)	stimme voll zu					stimme gar nicht zu
...empfinde ich die Aufgabenstellungen der Gruppengröße angemessen. (*)	stimme voll zu					stimme gar nicht zu
...steht die Lehrperson der Gruppe unterstützend zur Seite. (*)	stimme voll zu					stimme gar nicht zu
Insgesamt unterstützen mich die Gruppenarbeiten beim Lernen. (*)	stimme voll zu					stimme gar nicht zu

Übungen/Übungsaufgaben

...werden für mich verständlich gestellt.	stimme voll zu					stimme gar nicht zu	n=15	mw=1,93	md=2,00	s=0,80
...tragen für mich zum vertieften Verständnis der Inhalte bei.	stimme voll zu					stimme gar nicht zu	n=15	mw=1,53	md=1,00	s=0,64
...passen aus meiner Sicht zum Inhalt der zugehörigen Lehrveranstaltung.	stimme voll zu					stimme gar nicht zu	n=15	mw=1,20	md=1,00	s=0,56
...kann ich in einem zeitlich angemessenen Rahmen bearbeiten.	stimme voll zu					stimme gar nicht zu	n=15	mw=1,73	md=2,00	s=0,59
...werden für mich nachvollziehbar besprochen bzw. korrigiert.	stimme voll zu					stimme gar nicht zu	n=15	mw=1,73	md=2,00	s=0,80
Die Menge der Übungen/Übungsaufgaben empfinde ich als...	zu niedrig					zu hoch	n=14	mw=2,79	md=3,00	s=0,70
Den Schwierigkeitsgrad der Übungen/Übungsaufgaben empfinde ich als...	zu niedrig					zu hoch	n=14	mw=3,00	md=3,00	s=0,78

Motivation und Lernfortschritt

Ich setze mich vertieft mit den Inhalten der Lehrveranstaltung auseinander.	stimme voll zu					stimme gar nicht zu	n=15	mw=2,20	md=2,00	s=0,77
Ich setze meine für diese Lehrveranstaltung geplanten Lernaktivitäten um.	stimme voll zu					stimme gar nicht zu	n=15	mw=2,00	md=2,00	s=0,85
Wenn ich möchte, kann ich die Lehr-/Lerninhalte nach meinen Vorstellungen vor- und nachbereiten.	stimme voll zu					stimme gar nicht zu	n=15	mw=1,53	md=1,00	s=0,74
In der Lehrveranstaltung habe ich regelmäßig Gelegenheiten, meinen Lernfortschritt zu reflektieren.	stimme voll zu					stimme gar nicht zu	n=15	mw=1,73	md=2,00	s=0,80
Die Lehrveranstaltung motiviert mich zur aktiven Auseinandersetzung mit ihren Themen.	stimme voll zu					stimme gar nicht zu	n=15	mw=2,07	md=2,00	s=0,70
Wenn Fragen aufkommen, wird hierauf für mich angemessen eingegangen.	stimme voll zu					stimme gar nicht zu	n=15	mw=1,20	md=1,00	s=0,41

Lernzuwachs










Ich verfüge über Wissen über die Fachinhalte der Lehrveranstaltung. - so ist es <u>aktuell</u> :	stimme voll zu					stimme gar nicht zu	n=15	mw=2,60	md=3,00	s=0,83
Ich verfüge über Wissen über die Fachinhalte der Lehrveranstaltung. - so war es <u>vor Beginn</u> der Veranstaltung:	stimme voll zu					stimme gar nicht zu	n=15	mw=5,07	md=5,00	s=1,10
Ich kann die Fachinhalte der Lehrveranstaltung anwenden. - so ist es <u>aktuell</u> :	stimme voll zu					stimme gar nicht zu	n=15	mw=2,87	md=3,00	s=0,99
Ich kann die Fachinhalte der Lehrveranstaltung anwenden. - so war es <u>vor Beginn</u> der Veranstaltung:	stimme voll zu					stimme gar nicht zu	n=15	mw=5,13	md=6,00	s=1,51

Workload und Anforderungen

Mein Arbeitsaufwand für diese Lehrveranstaltung ist im Verhältnis zu den vergebenen Leistungspunkten/ Credit Points (1 CP = 30 Zeitstunden pro Semester)	viel geringer					viel höher	n=13	mw=3,00	md=3,00	s=0,71
--	---------------	--	--	--	--	------------	------	---------	---------	--------

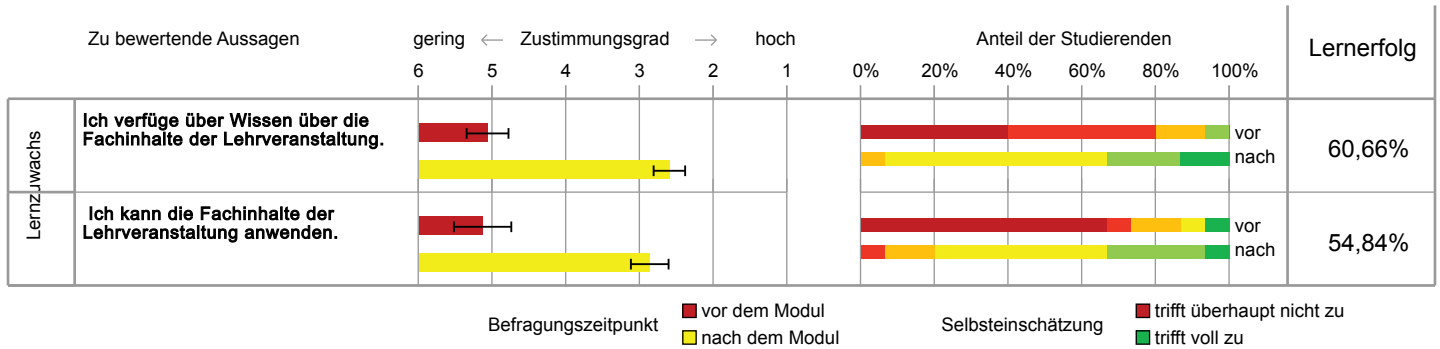
Den von mir für diese Lehrveranstaltung benötigten Arbeitsaufwand empfinde ich als...	sehr niedrig		sehr hoch	n=13	mw=3,31	md=3,00	s=0,48
Die in dieser Lehrveranstaltung gestellten Anforderungen empfinde ich als...	sehr niedrig		sehr hoch	n=13	mw=3,77	md=4,00	s=0,44

Form der Veranstaltung und Gesamtbewertung

Es gelingt mir, mich für die <u>Präsenzphasen</u> der Lehrveranstaltung zu motivieren. (*)	stimme voll zu		stimme gar nicht zu				
Es gelingt mir, mich für die <u>Onlinephasen</u> der Lehrveranstaltung zu motivieren.	stimme voll zu		stimme gar nicht zu	n=14	mw=2,14	md=2,00	s=1,03
Es gelingt mir, mich für die <u>Selbstlernphasen</u> der Lehrveranstaltung zu motivieren.	stimme voll zu		stimme gar nicht zu	n=14	mw=2,64	md=3,00	s=0,93
Ich finde, dass die <u>Präsenzphasen</u> und <u>Selbstlernphasen</u> in dieser Lehrveranstaltung sinnvoll kombiniert sind. (*)	stimme voll zu		stimme gar nicht zu				
Ich finde, dass die <u>Onlinephasen</u> und <u>Selbstlernphasen</u> in dieser Lehrveranstaltung sinnvoll kombiniert sind.	stimme voll zu		stimme gar nicht zu	n=14	mw=1,64	md=2,00	s=0,63
Ich finde, dass die <u>Onlinephasen</u> und <u>Präsenzphasen</u> in dieser Lehrveranstaltung sinnvoll kombiniert sind. (*)	stimme voll zu		stimme gar nicht zu				
Die Veranstaltung steht in einem für mich erkennbaren inhaltlichen Zusammenhang mit anderen Veranstaltungen meines Studiengangs.	stimme voll zu		stimme gar nicht zu	n=15	mw=1,80	md=2,00	s=0,86
Die Inhalte der Veranstaltung tragen zu den Qualifikationszielen (wissenschaftliche Grundlagen, Methodenkompetenz, berufsfeldbezogene	stimme voll zu		stimme gar nicht zu	n=15	mw=1,47	md=1,00	s=0,64
Wie bewerten Sie diese Lehrveranstaltung bisher insgesamt?	sehr gut		sehr schlecht	n=15	mw=1,73	md=2,00	s=0,59

(*) Hinweis: Wenn die Anzahl der Antworten auf eine Frage zu gering ist, wird für die Frage keine Auswertung angezeigt.

Lernerfolgsevaluation



Grafische Darstellung adaptiert nach Raupach et al. Med Teach 2011; 33: e446-ee453.
Die Fehlerbalken im linken Teil der Grafik entsprechen den Standardfehlern.

Offene Kommentare der Studierenden:

a) „Haben Sie darüber hinaus Kommentare zum Bereich Prüfungen?“

- Aufgrund aktueller Situation schwer vermittelbar und planbar, was die Art der Klausur angehen wird. Daher keine Angabe, da es auch nicht völlig unklar ist.
- Aufgrund von Corona keine klare Aussage durch den Dozenten möglich. Verschiedene Optionen wurden aufgezeigt.
- Ich finde es gut, dass klar kommuniziert wird, was gefordert wird. Und dass es, falls Präsenzprüfungen nicht stattfinden können, ein gutes alternatives Prüfungsformat gibt.
- Vielleicht während der Videos Bezüge dazu, wie man sowas anwenden können sollte. Ob man nur die Beweisführung kennen muss oder reproduzieren. Also um abgesehen von den Altklausuren ein besseres Verständnis dafür zu bekommen, was verlangt wird. Damit meine ich keine Eingrenzung oder so.

b) „Haben Sie darüber hinaus Kommentare zu den bereitgestellten (digitalen) Lehr-/Lernmaterialien?“

- Der Mix aus Vorlesung und Übungen (inklusive Selbsttests) ist super, man kann von Anfang an den Gesamtumfang der Vorlesung und den eigenen Lernfortschritt gut überblicken.
- Der Umfang an bereitgestellten Lernmaterialien ist gut. Zusätzlich stellen die Moodle-Tests eine gute Möglichkeit dar, sich selbst zu überprüfen und zu schauen, wo noch Nachholbedarf ist.
- Die Tests für die Übungsaufgaben sind gut und hilfreich.
- Digitale Selbstüberprüfung der Übungsinhalte teilweise fehlerhaft; Lösungsweg durch statische Darstellung nicht immer nachvollziehbar.
- Die Selbsttests sind sehr gut.
- Umfangreich mit Tests, Videos, Plenum-Veranstaltungen, Übungen etc. Videos mit Bild des Dozenten im letzten Semester bei anderen Veranstaltungen des Lehrstuhls waren sympathischer und irgendwie weniger monoton und motivierender.
- Sehr verständlich und ausführlich.

c) „Haben Sie darüber hinaus Kommentare zu den durchgeführten Übungen bzw. gestellten Übungsaufgaben?“

- Auch wenn es super aufwendig scheint, diese verschiedenen Formate wie Selbsttests, Videos, etc. hochzuladen, fände ich ein klassisches Übungsblatt mit anschließender Besprechung wie in den anderen Masterveranstaltungen besser. Da ist es dann irgendwie übersichtlicher. Hier fällt es manchmal schwer, den Überblick zu behalten, welche Übungsmaterialien schon bearbeitet wurden. Zudem war es nicht ganz klar, welchen Zweck die Plenumsveranstaltung zu den Übungen hatte. Bei der zu Ü1 und Ü2 letztens hatte keiner wirklich Fragen, da die Lösungen ja sehr selbsterklärend über die Selbsttests zur Verfügung standen. Zudem kommt es immer mal wieder (verständlicher Weise) zu Tippfehlern bei den Selbsttests, wodurch man dann erstmal Fehler angezeigt bekommt, bis das Problem behoben wurde. Ich erkenne bei den klassischen Übungsblättern mit anschließender Besprechung im Plenum einen klareren roten Faden.
- Die Plenumsveranstaltungen zu den Übungen könnten strukturierter durchgegangen werden, dann fällt es leichter, Fragen zu stellen.
- Die gestellten Aufgaben kommen mir etwas oberflächlich vor.
- Es ist meiner Meinung nach nicht notwendig oder sinnvoll, ausführlich die Bedienung/Nutzung einer Software zu erläutern, weil dies nicht klausurrelevant ist und die Software offenbar auch nicht von allen Studierenden genutzt werden kann.
- Ich fände live-Übungen in Zoom besser, ähnlich wie heuristische Planung.
- Ich würde gern lieber alle Übungen in einem Video oder Live-Veranstaltung gelöst haben, als Selbsttest.
- Kommentar zu Übung: gutes Konzept mit den Moodle-Tests, bei Fragen werden diese innerhalb der Plenumsveranstaltung geklärt. Ist gut so, wie es ist.
- Konzept der Übung in anderen Fächern des Lehrstuhls besser.
- Die Übung ist sehr ausführlich.
- Übung wird im nach hinein in Plenum besprochen per Video-Chat. Ist eine gute Möglichkeit um gleichzeitig Fragen aufzuklären.

d) „Welche Fachinhalte der Veranstaltung interessieren Sie besonders?“

- Alle Themenbereiche sind sehr interessant, da sie in der Vorlesung gut mit der Praxis verknüpft werden. Außerdem gefallen mir stochastische Modelle, da diese meist auch realitätsnäher sind.
- Alle sind spannend.

- Die mit Econometrics überschneidenden Themen.
- Die späteren Einsatzgebiete und Anwendungsfälle, die z.B. super bei dem Gastvortrag von Frau Molenda überkamen.
- Insbesondere der praktische Bezug der Veranstaltung liefert spannende Einblicke.
- Insgesamt das Kundenwahlverhalten.
- Kapazitätssteuerung mit Kundenwahlverhalten.
- Die Preisfindung.

e) *„Haben Sie darüber hinaus Kommentare zum Bereich Workload und Anforderungen?“*

- Anforderungen zwar mit "hoch" bewertet. Letztlich aber eine Masterveranstaltung und daher vollkommen okay hohe Anforderungen zusetzen. Da ich noch keine Klausur bei Herrn Professor Gönsch geschrieben habe, kann ich das noch nicht im Vergleich zur Abschlussnote beurteilen.
- Das zur Verfügung stellen der Vorlesungsvideos hilft bei der Nachbereitung und sollte nach Möglichkeit über Corona hinaus weiter erfolgen.
- Eher hohe Anforderungen.
- Online ist die Workload geringer als in Präsenz, ich kann zeitlich flexibel arbeiten und bin so deutlich effizienter. Das wiederholte Anschauen von Vorlesung und Übungsunterlagen hilft mir sehr beim Verständnis.
- Die Workload ist in Ordnung.

f) *„Was hat Ihnen an dieser Lehrveranstaltung bisher gut gefallen? Was sollte unbedingt beibehalten werden?“*

- Das Engagement von Prof. Gönsch, egal ob es um Gastvorträge, Präsenztermine, Fragenbeantwortung etc. geht. Die Gastvorträge sind super, bringen Motivation und ein Ziel der Veranstaltung.
- Das Lehrpersonal ist sehr motiviert bei Fragen detailliert zu helfen. Die Kombination aus Video und Fragestunde funktioniert sehr gut.
- Dass auch Veranstaltungen mit Video durchgeführt werden. Auch wenn ich selbst als Student mit manchmal denke "na super, wieder das Video morgens anmachen". Insgesamt ist es aber wirklich gut. Besonders hervorzuheben sind jedoch die Gastvorträge. Sehr interessant auch praxisbezogene Veranstaltungen in der Vorlesung zu haben.

- Dass die Videos nicht gelöscht werden und die Tests. Außerdem die zusätzlichen Sprechstunden, um Fragen stellen zu können. Dauerhafte Abrufbarkeit der VL und Übungen.
 - Die Live-Sprechstunden.
 - Die Videopräsenz des Dozenten und der Studierenden, die Möglichkeit, anonym Fragen zu stellen und die Gastvorträge.
 - Fragen wurden immer gut und verständlich beantwortet. Das sollte beibehalten werden.
 - Die Sprechstunden waren sehr hilfreich.
 - Videos sollten in Zukunft ergänzend zur Verfügung gestellt werden. Darüber hinaus sollte das Übungskonzept der anderen Veranstaltungen (Heuristische und DO) auf die übrigen Veranstaltungen übertragen werden. Dies fördert aktiv die Auseinandersetzung mit den Übungsaufgaben; insbesondere die eigenständige Erschließung komplexerer Aufgabenstellungen.
 - Sehr gute Unterstützung der Studenten und die Selbsttests sind gut.
 - Es gab viele Übungsaufgaben.
- g) „Was könnte künftig anders gemacht werden? Welche Vorschläge haben Sie?“
- Aktuell kaum bis keine.
 - Bonuspunkte für die Klausur sammeln, dann ist man motivierter die Übungsaufgaben zeitnah und gründlich zu beantworten.
 - Das Tempo in den Videos ist sehr schnell, weswegen es trotz Pausentaste, schwer ist den Inhalten zu folgen, da auch die Folienteilweise sehr weit ausformuliert sind. Mir fehlt zum besseren Mitkommen manchmal die direkte Beziehung auf die Textaussagen der Folien.
 - Die Übungen bitte als live-Übung anbieten.
 - Das Bild des Dozenten in den Videos bitte verbessern.
 - Manche Themen vereinfachter erläutern (z.B. Dualisieren) wie in der Plenumsveranstaltung. Dazu können Beispiele angeführt werden zum besseren Verständnis.
 - Ton der Vorlesungsvideos stockt (zumindest bei mir).
 - Kürzere, dafür mehr Videos hochladen.
 - Übungsaufgaben live/online vorrechnen, sodass nicht nur Ergebnisse, sondern insbesondere die dazugehörigen Lösungswege überprüft werden können.