

Lehrveranstaltungsevaluation im Sommersemester 2021

der

Mercator School of Management

Fakultät für Betriebswirtschaftslehre

der Universität Duisburg-Essen

Campus Duisburg

Lehrstuhl:

Lehrstuhl für Interne Revision

Veranstaltung:

Grundlagen der Unternehmenssteuerung (Prof. Dr. Eulerich)

Der Dekan

Prof. Dr. Marc Eulerich

Grundlagen der Unternehmenssteuerung (SoSe 21)

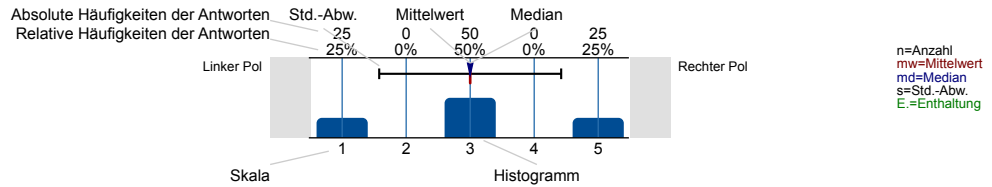
Erfasste Fragebögen = 14



Auswertungsteil der geschlossenen Fragen

Legende

Frage-
text



Hinweise zum Datenschutz

Liebe*r Studierende*r,

der vorliegende Fragebogen zur Lehrveranstaltungsbewertung (LVB) ist dafür gemacht, Studierende und Lehrende miteinander ins Gespräch zu bringen und mögliche Weiterentwicklungsmöglichkeiten für die Veranstaltung aufzuzeigen. Hierzu sieht das Verfahren der LVB vor, dass die Ergebnisse veranstaltungsintern diskutiert werden. Dies entspricht einer qualitativen und detaillierten Ergebnisanalyse, welche die Perspektiven von Studierenden und Lehrenden beru cksichtigt. Das Ausfüllen des Fragebogens dauert etwa 10 bis 15 Minuten.

Wir freuen uns auf Ihre Rückmeldung,
Ihr Team studentisches Feedback und Lehrevaluation

Datenschutzhinweis

Die LVB wird von der Universität Duisburg-Essen (UDE) aufgrund ihrer gesetzlichen Aufgabe zur Qualitätssicherung durch Akkreditierung und Evaluation (§ 7 HG) i.V.m. Art. 6 Abs. 1 Satz 1 lit. e) DSGVO gemäß der "Ordnung für die Verfahren zum Qualitätsmanagement und zur Qualitätssicherung von Studium und Lehre sowie für Evaluationen (QM-Ordnung)" durchgeführt. Verantwortlich für die Datenverarbeitung ist das Zentrum für Hochschulqualitätentwicklung (ZHQE) der UDE, Keetmanstr. 3-9, 47058 Duisburg; E-Mail: evaluation@uni-due.de; Tel.: 0203-379-7023. Der behördliche Datenschutzbeauftragte der UDE und damit des ZHQE ist Dr. Kai-Uwe Loser, Forsthausweg 2, 47057 Duisburg; E-Mail: kai-uwe.loser@uni-due.de; Tel.: 0234-32-28720. Die Lehrenden erhalten die hinsichtlich der Studierenden durch Aggregation anonymisierten Ergebnisse der Bewertung und besprechen sie in den entsprechenden Veranstaltungen. Das Dekanat erhält die aggregierten Ergebnisse der in ihren Bereich fallenden LVB auf veranstaltungs- und studien-gangbezogener Ebene.

Sie haben zu jeder Zeit die Möglichkeit, das Ausfüllen des Fragebogens abzubrechen oder ihn unausgefüllt zu lassen, ohne dass Ihnen dadurch irgendwelche Nachteile entstehen. Bitte machen Sie Kommentare in konstruktiver Form und so, dass durch den Inhalt Ihrer Äußerung kein Rückschluss auf Ihre Person möglich ist.

Ausführliche Informationen zum Datenschutz stellen wir Ihnen hier zur Verfügung: <http://udue.de/lvbdsgvo>

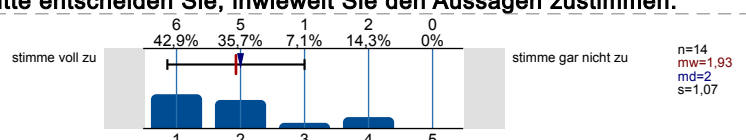
Ich stimme zu, dass meine Angaben gemäß den hier angeführten Informationen verarbeitet werden.



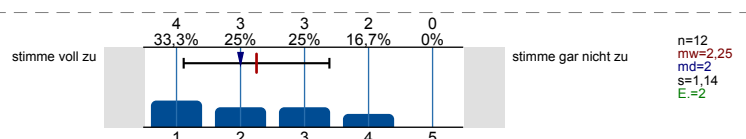
Struktur und Aufbau

In diesem Fragebogen werden Ihnen Aussagen vorgelegt. Bitte entscheiden Sie, inwieweit Sie den Aussagen zustimmen.

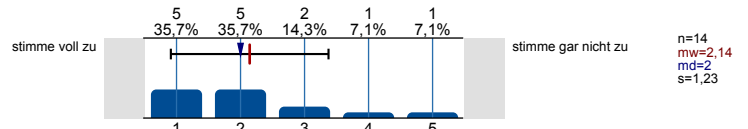
Die Lehrveranstaltung verläuft entlang einer für mich nachvollziehbaren Struktur ("roter Faden").



Die Anforderungen an meine Mitarbeit im Rahmen der Lehrveranstaltung (z. B. Vor- und Nachbereitung, aktive Beteiligung) werden transparent kommuniziert.



Die Lehr-/Lerninhalte werden verständlich vermittelt.



Prüfungen

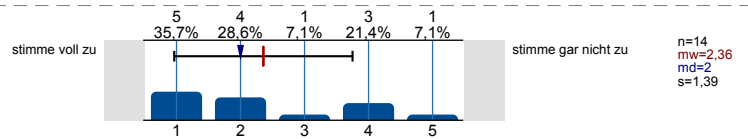
Werden Sie in dieser Lehrveranstaltung eine Prüfung ablegen?



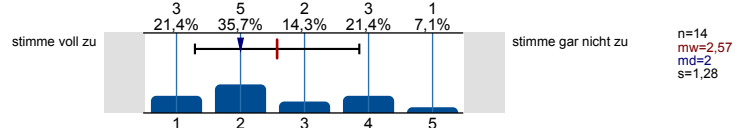
Mir ist klar, welches Format die Prüfung haben wird (z. B. Klausur, Hausarbeit, Take-Home-Exam).



Die Prüfungsanforderungen werden für mich nachvollziehbar erläutert.



Ich habe den Eindruck, dass ich mich mithilfe der Lehrveranstaltung gut auf die Prüfung vorbereiten kann.



Materialien

In dieser Veranstaltung werden (digitale) Lehr-/Lernmaterialien wie Skripte, Videos, Lernprogramme, Selbsttests (z. B. in Moodle) bereitgestellt.



Die bereitgestellten (digitalen) Lehr-/Lernmaterialien nutze ich.

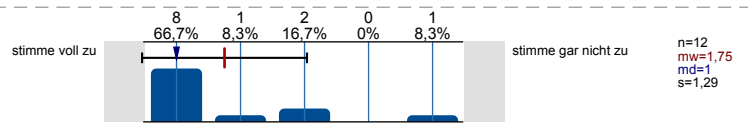


Würden Sie sich (digitale) Lehr-/Lernmaterialien für diese Lehrveranstaltung wünschen?

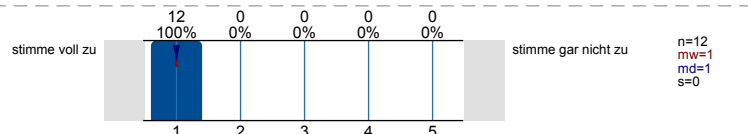
Es wird keine Auswertung angezeigt, da die Anzahl der Antworten zu gering ist.

Die bereitgestellten (digitalen) Lehr-/Lernmaterialien...

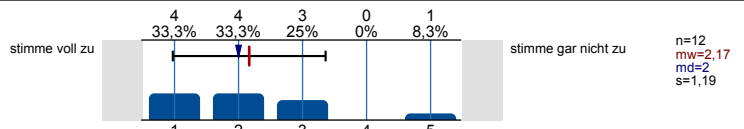
...stehen rechtzeitig zur Verfügung.



...stehen ausreichend lange zur Verfügung.

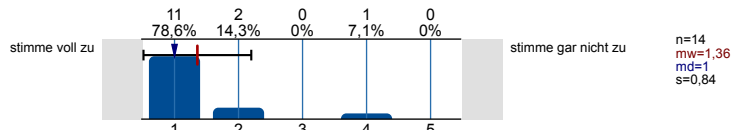


...fördern mein Verständnis der Inhalte der Lehrveranstaltung.

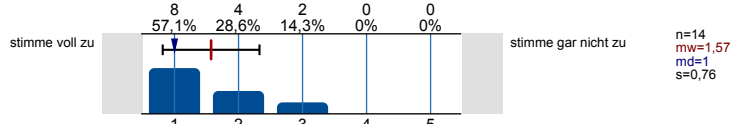


Kommunikation und Interaktion

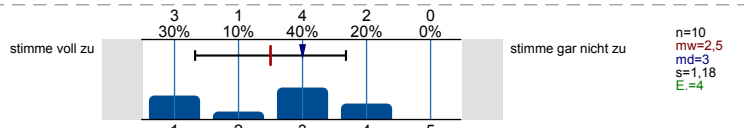
Meine technische Ausstattung (d.h. Computer und Internetzugang) ist für die Teilnahme an der Lehrveranstaltung ausreichend.



Die angebotenen Formen zur lehrveranstaltungsbezogenen Kommunikation mit der Lehrperson sind für mich geeignet (z. B. Telefon, E-Mail, Chat, Videochat etc.).



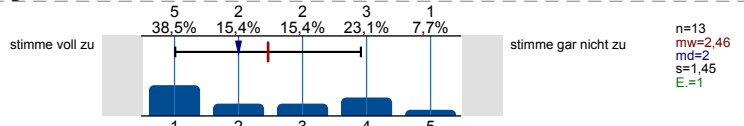
Die persönliche, lehrveranstaltungsbezogene Beratung durch die Lehrperson gelingt (auch bei räumlicher Distanz).



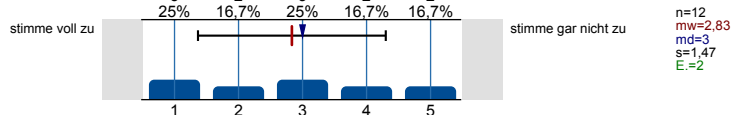
Die Lehrperson gibt mir lernförderliche Rückmeldungen zu meinen Beiträgen.

Es wird keine Auswertung angezeigt, da die Anzahl der Antworten zu gering ist.

Es werden Möglichkeiten und Gelegenheiten zum Austausch mit anderen Teilnehmenden geschaffen.

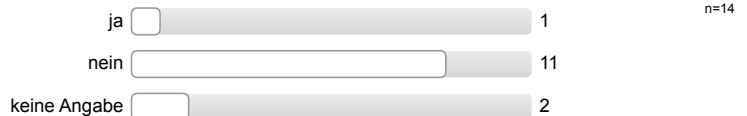


Mir gelingt es, (auch bei räumlicher Distanz) mit anderen Teilnehmenden dieser Lehrveranstaltung in lehrveranstaltungsbezogenen Austausch zu kommen.



Kooperatives Lernen

Es werden im Rahmen der Lehrveranstaltung Gruppenarbeiten eingesetzt.



Bei den Gruppenarbeiten...

...sind mir die Aufgabenstellungen immer klar.

Es wird keine Auswertung angezeigt, da die Anzahl der Antworten zu gering ist.

...wird darauf geachtet, dass sich die Gruppenmitglieder gleichermaßen beteiligen.

Es wird keine Auswertung angezeigt, da die Anzahl der Antworten zu gering ist.

...empfinde ich die Aufgabenstellungen der Gruppengröße angemessen.

Es wird keine Auswertung angezeigt, da die Anzahl der Antworten zu gering ist.

...steht die Lehrperson der Gruppe unterstützend zur Seite.

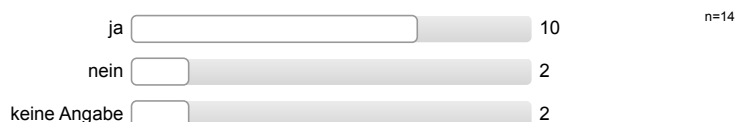
Es wird keine Auswertung angezeigt, da die Anzahl der Antworten zu gering ist.

Insgesamt unterstützen mich die Gruppenarbeiten beim Lernen.

Es wird keine Auswertung angezeigt, da die Anzahl der Antworten zu gering ist.

Übungen/Übungsaufgaben

Es werden im Rahmen der Lehrveranstaltung Übungen durchgeführt und/oder Übungsaufgaben gestellt.

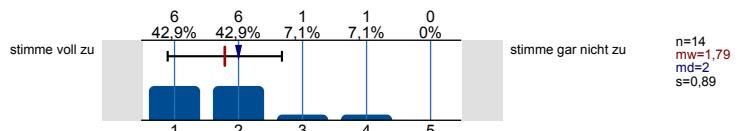


Die durchgeführten Übungen bzw. gestellten Übungsaufgaben...

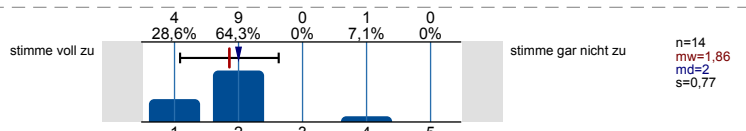
...werden für mich verständlich gestellt.	Es wird keine Auswertung angezeigt, da die Anzahl der Antworten zu gering ist.
...tragen für mich zum vertieften Verständnis der Inhalte bei.	Es wird keine Auswertung angezeigt, da die Anzahl der Antworten zu gering ist.
...passen aus meiner Sicht zum Inhalt der zugehörigen Lehrveranstaltung.	Es wird keine Auswertung angezeigt, da die Anzahl der Antworten zu gering ist.
...kann ich in einem zeitlich angemessenen Rahmen bearbeiten.	Es wird keine Auswertung angezeigt, da die Anzahl der Antworten zu gering ist.
...werden für mich nachvollziehbar besprochen bzw. korrigiert.	Es wird keine Auswertung angezeigt, da die Anzahl der Antworten zu gering ist.
Die Menge der Übungen/Übungsaufgaben empfinde ich als...	Es wird keine Auswertung angezeigt, da die Anzahl der Antworten zu gering ist.
Den Schwierigkeitsgrad der Übungen/Übungsaufgaben empfinde ich als...	Es wird keine Auswertung angezeigt, da die Anzahl der Antworten zu gering ist.

Motivation und Lernfortschritt

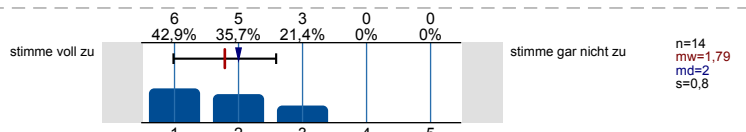
Ich setze mich vertieft mit den Inhalten der Lehrveranstaltung auseinander.



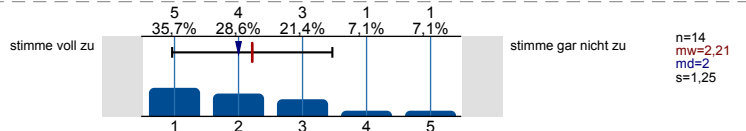
Ich setze meine für diese Lehrveranstaltung geplanten Lernaktivitäten um.



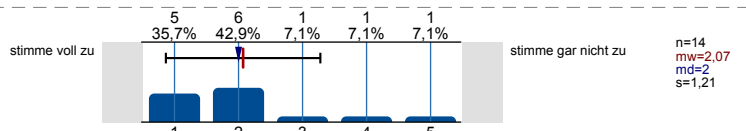
Wenn ich möchte, kann ich die Lehr-/Lerninhalte nach meinen Vorstellungen vor- und nachbereiten.



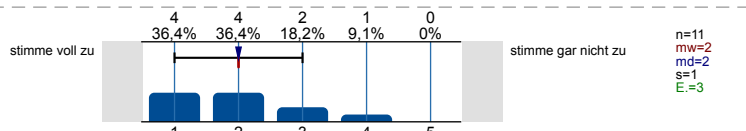
In der Lehrveranstaltung habe ich regelmäßig Gelegenheiten, meinen Lernfortschritt zu reflektieren.



Die Lehrveranstaltung motiviert mich zur aktiven Auseinandersetzung mit ihren Themen.



Wenn Fragen aufkommen, wird hierauf für mich angemessen eingegangen.

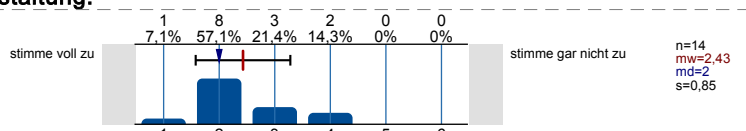


Lernzuwachs

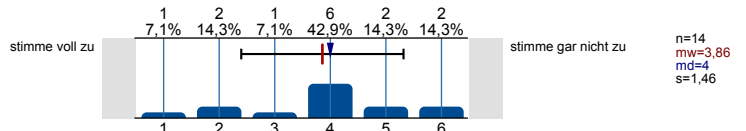
Im Folgenden möchten wir Sie bitten, Ihren Stand bezüglich allgemeiner Lernziele einzuschätzen. Bitte geben Sie zu jeder der folgenden Aussagen **zwei Einschätzungen** ab. Schätzen Sie bitte zuerst Ihren **aktuellen Stand** (Selbsteinschätzung zum jetzigen Zeitpunkt) ein und anschließend Ihren **Stand vor Veranstaltungsbeginn** - das heißt, Sie sollen aus heutiger Sicht **rückblickend** beurteilen, wie Ihr eigener Stand direkt vor Veranstaltungsbeginn gewesen ist.

Ich verfüge über Wissen über die Fachinhalte der Lehrveranstaltung.

- so ist es aktuell:

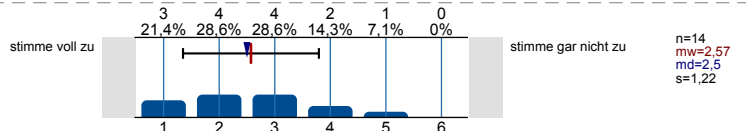


- so war es vor Beginn der Veranstaltung:

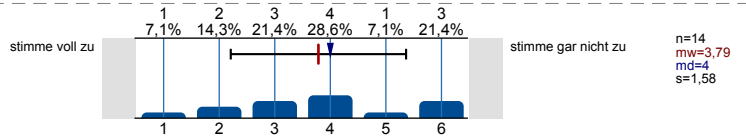


Ich kann die Fachinhalte der Lehrveranstaltung anwenden.

- so ist es aktuell:

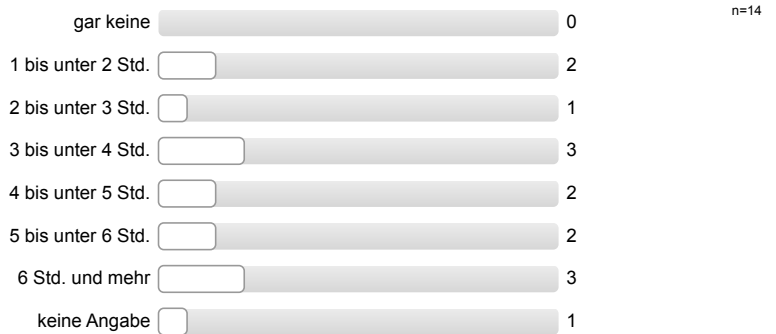


- so war es vor Beginn der Veranstaltung:

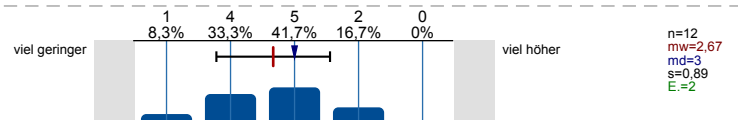


Workload und Anforderungen

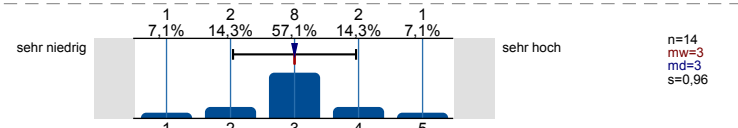
Wie viel Zeit verwenden Sie pro Woche durchschnittlich für Ihre Vor- und Nachbereitung dieser Veranstaltung?



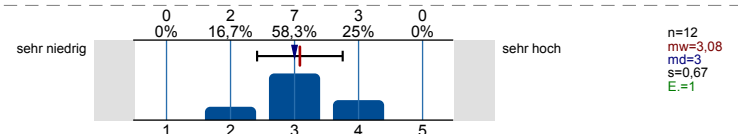
Mein Arbeitsaufwand für diese Lehrveranstaltung ist im Verhältnis zu den vergebenen Leistungspunkten/Credit Points (1 CP = 30 Zeitstunden pro Semester)...



Den von mir für diese Lehrveranstaltung benötigten Arbeitsaufwand empfinde ich als...

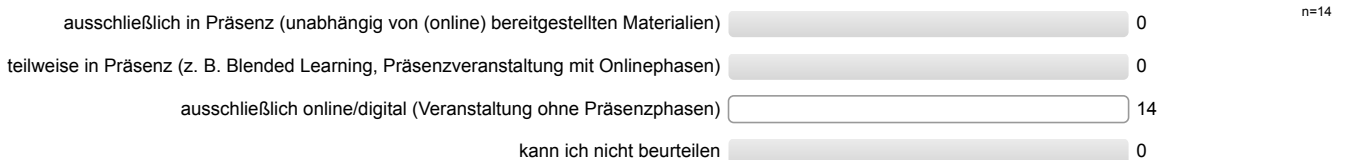


Die in dieser Lehrveranstaltung gestellten Anforderungen empfinde ich als...



Form der Veranstaltung und Gesamtbewertung

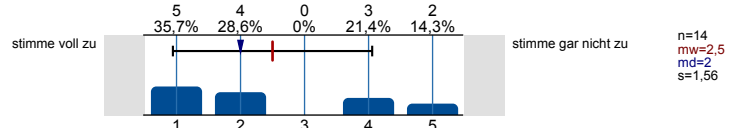
In welcher Form wird diese Lehrveranstaltung durchgeführt?



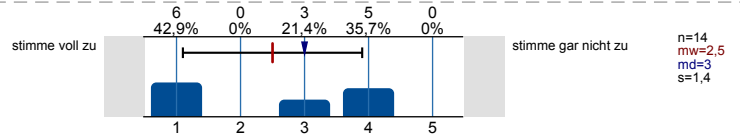
Es gelingt mir, mich für die Präsenzphasen der Lehrveranstaltung zu motivieren.

Es wird keine Auswertung angezeigt, da die Anzahl der Antworten zu gering ist.

Es gelingt mir, mich für die Onlinephasen der Lehrveranstaltung zu motivieren.



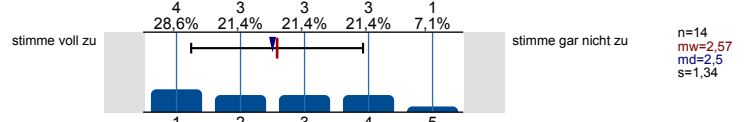
Es gelingt mir, mich für die Selbstlernphasen der Lehrveranstaltung zu motivieren.



Ich finde, dass die Präsenzphasen und Selbstlernphasen in dieser Lehrveranstaltung sinnvoll kombiniert sind.

Es wird keine Auswertung angezeigt, da die Anzahl der Antworten zu gering ist.

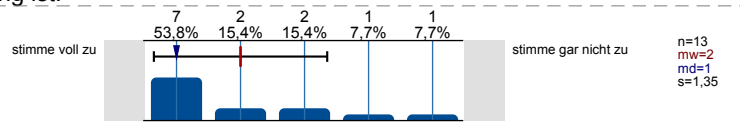
Ich finde, dass die Onlinephasen und Selbstlernphasen in dieser Lehrveranstaltung sinnvoll kombiniert sind.



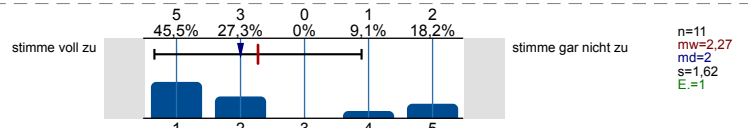
Ich finde, dass die Onlinephasen und Präsenzphasen in dieser Lehrveranstaltung sinnvoll kombiniert sind.

Es wird keine Auswertung angezeigt, da die Anzahl der Antworten zu gering ist.

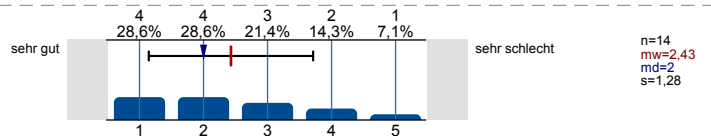
Die Veranstaltung steht in einem für mich erkennbaren inhaltlichen Zusammenhang mit anderen Veranstaltungen meines Studiengangs.



Die Inhalte der Veranstaltung tragen zu den Qualifikationszielen (wissenschaftliche Grundlagen, Methodenkompetenz, berufsfeldbezogene Qualifikationen etc.) meines Studiengangs bei.



Wie bewerten Sie diese Lehrveranstaltung bisher insgesamt?



Angaben zur Person

Innerhalb welches Studiengangs besuchen Sie diese Veranstaltung?

BSc. BWL n=14

In welchem Fachsemester studieren Sie?

1-2 n=14
 3-4
 5-6
 7-8
 9 und mehr
 keine Angabe

Was ist ihr Geschlecht?

weiblich n=14
 männlich
 divers
 keine Angabe

Bitte klicken Sie auf "Absenden" um die Befragung abzuschließen. Herzlichen Dank für Ihre Teilnahme!

Profillinie

Teilbereich: Betriebswirtschaftslehre
 Name der/des Lehrenden: Prof. Dr. Marc Eulerich
 Titel der Lehrveranstaltung: Grundlagen der Unternehmenssteuerung (MSMSoSe21_09)
 (Name der Umfrage)

Verwendete Werte in der Profillinie: Mittelwert

Struktur und Aufbau

Die Lehrveranstaltung verläuft entlang einer für mich nachvollziehbaren Struktur ("roter Faden").	stimme voll zu		stimme gar nicht zu	n=14	mw=1,93	md=2,00	s=1,07
Die Anforderungen an meine Mitarbeit im Rahmen der Lehrveranstaltung (z. B. Vor- und Nachbereitung, aktive Beteiligung) werden	stimme voll zu		stimme gar nicht zu	n=12	mw=2,25	md=2,00	s=1,14
Die Lehr-/Lerninhalte werden verständlich vermittelt.	stimme voll zu		stimme gar nicht zu	n=14	mw=2,14	md=2,00	s=1,23

Prüfungen

Die Prüfungsanforderungen werden für mich nachvollziehbar erläutert.	stimme voll zu		stimme gar nicht zu	n=14	mw=2,36	md=2,00	s=1,39
Ich habe den Eindruck, dass ich mich mithilfe der Lehrveranstaltung gut auf die Prüfung vorbereiten kann.	stimme voll zu		stimme gar nicht zu	n=14	mw=2,57	md=2,00	s=1,28

Materialien

...stehen rechtzeitig zur Verfügung.	stimme voll zu		stimme gar nicht zu	n=12	mw=1,75	md=1,00	s=1,29
...stehen ausreichend lange zur Verfügung.	stimme voll zu		stimme gar nicht zu	n=12	mw=1,00	md=1,00	s=0,00
...fördern mein Verständnis der Inhalte der Lehrveranstaltung.	stimme voll zu		stimme gar nicht zu	n=12	mw=2,17	md=2,00	s=1,19

Kommunikation und Interaktion

Meine technische Ausstattung (d.h. Computer und Internetzugang) ist für die Teilnahme an der Lehrveranstaltung ausreichend.	stimme voll zu		stimme gar nicht zu	n=14	mw=1,36	md=1,00	s=0,84
Die angebotenen Formen zur lehrveranstaltungsbezogenen Kommunikation mit der Lehrperson sind für mich geeignet (z. B.	stimme voll zu		stimme gar nicht zu	n=14	mw=1,57	md=1,00	s=0,76
Die persönliche, lehrveranstaltungsbezogene Beratung durch die Lehrperson gelingt (auch bei räumlicher Distanz).	stimme voll zu		stimme gar nicht zu	n=10	mw=2,50	md=3,00	s=1,18
Die Lehrperson gibt mir lernförderliche Rückmeldungen zu meinen Beiträgen. (*)	stimme voll zu		stimme gar nicht zu				
Es werden Möglichkeiten und Gelegenheiten zum Austausch mit anderen Teilnehmenden geschaffen.	stimme voll zu		stimme gar nicht zu	n=13	mw=2,46	md=2,00	s=1,45
Mir gelingt es, (auch bei räumlicher Distanz) mit anderen Teilnehmenden dieser Lehrveranstaltung in lehrveranstaltungsbezogenen Austausch zu	stimme voll zu		stimme gar nicht zu	n=12	mw=2,83	md=3,00	s=1,47

Kooperatives Lernen

...sind mir die Aufgabenstellungen immer klar. (*)	stimme voll zu		stimme gar nicht zu				
--	----------------	--	---------------------	--	--	--	--

...wird darauf geachtet, dass sich die Gruppenmitglieder gleichermaßen beteiligen. (*)	stimme voll zu					stimme gar nicht zu
...empfinde ich die Aufgabenstellungen der Gruppengröße angemessen. (*)	stimme voll zu					stimme gar nicht zu
...steht die Lehrperson der Gruppe unterstützend zur Seite. (*)	stimme voll zu					stimme gar nicht zu
Insgesamt unterstützen mich die Gruppenarbeiten beim Lernen. (*)	stimme voll zu					stimme gar nicht zu

Übungen/Übungsaufgaben

...werden für mich verständlich gestellt. (*)	stimme voll zu					stimme gar nicht zu
...tragen für mich zum vertieften Verständnis der Inhalte bei. (*)	stimme voll zu					stimme gar nicht zu
...passen aus meiner Sicht zum Inhalt der zugehörigen Lehrveranstaltung. (*)	stimme voll zu					stimme gar nicht zu
...kann ich in einem zeitlich angemessenen Rahmen bearbeiten. (*)	stimme voll zu					stimme gar nicht zu
...werden für mich nachvollziehbar besprochen bzw. korrigiert. (*)	stimme voll zu					stimme gar nicht zu
Die Menge der Übungen/Übungsaufgaben empfinde ich als... (*)	zu niedrig					zu hoch
Den Schwierigkeitsgrad der Übungen/Übungsaufgaben empfinde ich als... (*)	zu niedrig					zu hoch

Motivation und Lernfortschritt

Ich setze mich vertieft mit den Inhalten der Lehrveranstaltung auseinander.	stimme voll zu					stimme gar nicht zu	n=14	mw=1,79	md=2,00	s=0,89
Ich setze meine für diese Lehrveranstaltung geplanten Lernaktivitäten um.	stimme voll zu					stimme gar nicht zu	n=14	mw=1,86	md=2,00	s=0,77
Wenn ich möchte, kann ich die Lehr-/Lerninhalte nach meinen Vorstellungen vor- und nachbereiten.	stimme voll zu					stimme gar nicht zu	n=14	mw=1,79	md=2,00	s=0,80
In der Lehrveranstaltung habe ich regelmäßig Gelegenheiten, meinen Lernfortschritt zu reflektieren.	stimme voll zu					stimme gar nicht zu	n=14	mw=2,21	md=2,00	s=1,25
Die Lehrveranstaltung motiviert mich zur aktiven Auseinandersetzung mit ihren Themen.	stimme voll zu					stimme gar nicht zu	n=14	mw=2,07	md=2,00	s=1,21
Wenn Fragen aufkommen, wird hierauf für mich angemessen eingegangen.	stimme voll zu					stimme gar nicht zu	n=11	mw=2,00	md=2,00	s=1,00

Lernzuwachs

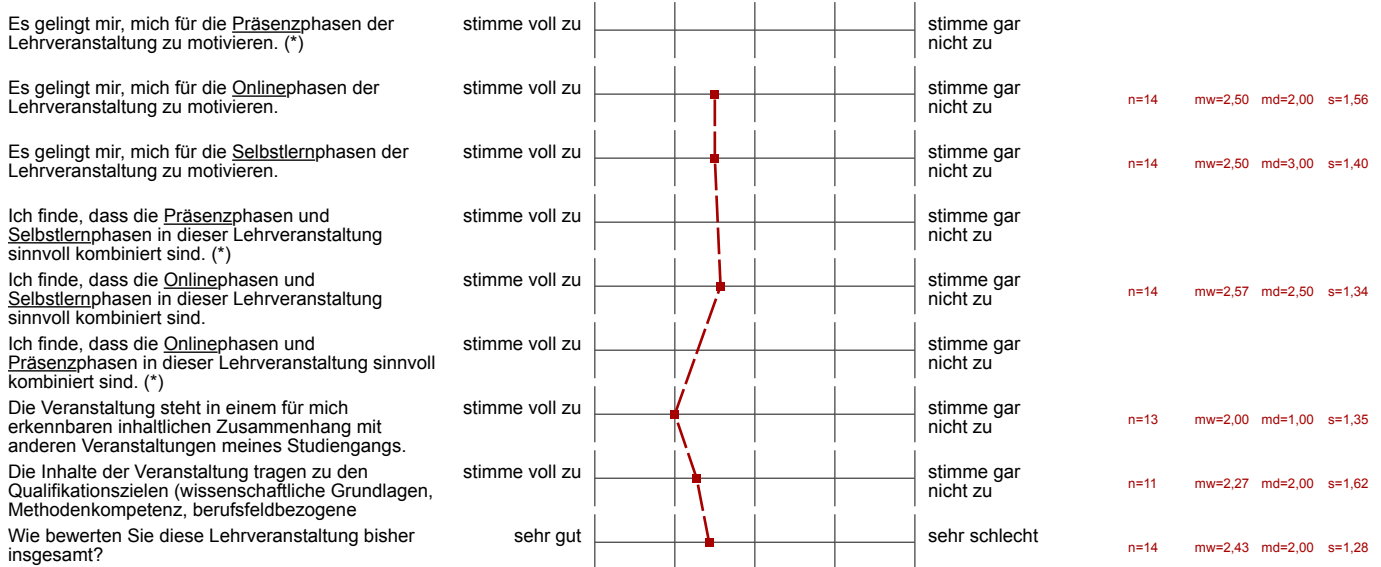
Ich verfüge über Wissen über die Fachinhalte der Lehrveranstaltung. - so ist es <u>aktuell</u> :	stimme voll zu					stimme gar nicht zu	n=14	mw=2,43	md=2,00	s=0,85
Ich verfüge über Wissen über die Fachinhalte der Lehrveranstaltung. - so war es <u>vor Beginn</u> der Veranstaltung:	stimme voll zu					stimme gar nicht zu	n=14	mw=3,86	md=4,00	s=1,46
Ich kann die Fachinhalte der Lehrveranstaltung anwenden. - so ist es <u>aktuell</u> :	stimme voll zu					stimme gar nicht zu	n=14	mw=2,57	md=2,50	s=1,22
Ich kann die Fachinhalte der Lehrveranstaltung anwenden. - so war es <u>vor Beginn</u> der Veranstaltung:	stimme voll zu					stimme gar nicht zu	n=14	mw=3,79	md=4,00	s=1,58

Workload und Anforderungen

Mein Arbeitsaufwand für diese Lehrveranstaltung ist im Verhältnis zu den vergebenen Leistungspunkten/Credit Points (1 CP = 30 Zeitstunden pro Semester)	viel geringer					viel höher	n=12	mw=2,67	md=3,00	s=0,89
---	---------------	--	--	--	--	------------	------	---------	---------	--------

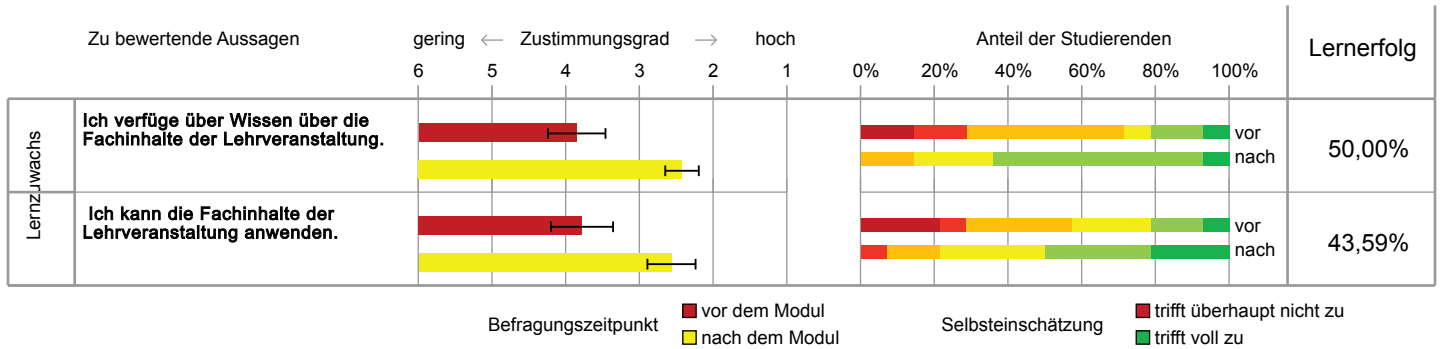


Form der Veranstaltung und Gesamtbewertung



(*) Hinweis: Wenn die Anzahl der Antworten auf eine Frage zu gering ist, wird für die Frage keine Auswertung angezeigt.

Lernerfolgsevaluation



Grafische Darstellung adaptiert nach Raupach et al. Med Teach 2011; 33: e446-ee453.
Die Fehlerbalken im linken Teil der Grafik entsprechen den Standardfehlern.

Offene Kommentare der Studierenden:

a) „Haben Sie darüber hinaus Kommentare zum Bereich Prüfungen?“

- Bisher kamen wenige Infos zur anstehenden Klausur und was in ihr gefordert wird. Uns wurde mitgeteilt, dass MC-Aufgabenabgefragt werden, aber ob in Form von Rechnungen (und in welchem Umfang) oder nur Theorie/Transferwissen abgefragt wird ist sehr unklar. Genauso wie der Fakt, dass die Übung erst in der Klausurvorbereitungswoche angeboten wird, finde ich zu kurzfristig. Ich würde mich gerne intensiver mit dem Fach auseinandersetzen, weiß aber nicht wie
- Pro: Modul ist interessant und die Videos sind perfekt von der Länge her! Demnach auch sehr gut zu folgen :-). Contra: Übung findet einige Tage vor der Klausur statt, es wäre wünschenswert gewesen, wenn man uns Studenten ein wenig mehr Zeit dafür geben würde, zumal die Online-Klausur vermutlich „nur“ aus Transferwissen bestehen wird, sodass man die Themenlangfristig verinnerlichen kann
- Sehr klar und transparent kommuniziert worden bezüglich der Prüfung, vielen Dank.
- Unzureichende Vorbereitung auf die Online-Klausur hinsichtlich des Skripts aber auch der Vorlesung. Viele Punkte werden nicht weitererläutert und das Verständnis für Zusammenhänge, die für die Klausur gefordert werden, kann nicht aufgebaut werden.

b) „Haben Sie darüber hinaus Kommentare zu den bereitgestellten (digitalen) Lehr-/Lernmaterialien?“

- Fände mehr interaktive Formate gut für den Austausch mit dem Dozenten. Dies würde vor allem die Motivation verbessern, weil man tatsächlich mit seinem Dozenten interagieren kann und direkt Fragen stellen kann/in den Austausch treten kann.
- Habe ich so weit schon in der Frage vorher erläutert (bezüglich der Übung und den Unklarheiten wegen der Anforderungen der Klausur).
- In den Videos war der Ton teilweise sehr leise. Zudem wären weitere Übungen/Altklausuren zum routinierten Rechnen gut gewesen. In vollem Umfang ausreichend für das Studium und zu der Vorbereitung der Prüfung.
- Zu wenig Material, unzureichend für den Umfang der Klausur.

c) „Haben Sie darüber hinaus Kommentare zu den durchgeführten Übungen bzw. gestellten Übungsaufgaben?“

- Die Fragen kann ich nicht beantworten, da es bisher keine Übung gab und die Unterlagen auch noch nicht hochgeladen wurden.
- Es wäre für viele Studierende eine Erleichterung, wenn die Übung für die Klausur bereits früher verfügbar wäre, da sich viele Studierende bereits früher mit den klausurbezogenen Inhalten vertraut machen möchten.

d) „Welche Fachinhalte der Veranstaltung interessieren Sie besonders?“

- Ich empfinde diese Veranstaltung generell als sehr interessant und wichtig zu wissen
- Mich interessiert besonders das Strategisches Controlling

e) „Haben Sie darüber hinaus Kommentare zum Bereich Workload und Anforderungen?“

- Anforderungen in der Klausur sind höher, als Skript und Vorlesung vermuten lassen.

f) „Was hat Ihnen an dieser Lehrveranstaltung bisher gut gefallen? Was sollte unbedingt beibehalten werden?“

- Das alle Vorlesungsvideos hochgeladen wurden sind. Dadurch kann man sich es super zeitlich einteilen. Die Videos sind max. 30 min lang. Das motiviert einen sich die Videos anzuschauen. Die Übung ist zumindest live. Somit können fragen etc. geklärt werden!
- Die Verfügbarkeit einzelner kurzer Videos zu den Lerninhalten empfinde ich als sehr angenehm, da man motivierter ist die Videos zu beenden und ein Ende in Sicht ist.
- Die freundliche und motivierende Stimme des Prof. Dr. Eulerichs. Es fällt mir leicht die Videos von ihm zu hören da man gerne zuhört. Zudem die kürzeren Videos pro Thema sind gut, um besser mitdenken zu können.
- Ich fand die Aufteilung der Videos nach Themen sehr gut. Sie waren qualitativ und nicht zu lang, sodass man die Videos öfter anschauen konnte und zu Themen, die man noch nicht ganz verinnerlicht hatte einfach zurück findet.
- Lehrvideos sind sehr hilfreich zum wiederholten Anhören. Lehrvideos sollten evtl. auch zu Zeiten von Präsenzprüfungen Onlineverfügbar sein. So hat jeder Student die Möglichkeit Abschnitte mehrmals anzuhören

g) „Was könnte künftig anders gemacht werden? Welche Vorschläge haben Sie?“

- Der Austausch mit dem Dozenten fehlt
- Bei der Vorlesung GUS hätte ich mir mehr Beispiele vorgestellt. Außerdem hätte ich gewünscht, dass der Prof mehr frei reden würde und nicht abläßt. Jedoch finde ich seine Art zu erklären super. Es wäre wünschenswert, wenn die Übung 1 Woche früher online wäre.
- Mehr Infos dazu geben, was gefordert wird
- Tiefergehend auf Inhalte des Skripts eingehen und erklären, was mit einzelnen Stichpunkten gemeint ist und das Verständnis des Zusammenhangs fördern. Zurzeit sind die Videos überwiegend ein Einfaches ablesen des Skriptes
- Übungen sollten besprochen werden.