

**Lehrveranstaltungsevaluation im Sommersemester 2021**

der

Mercator School of Management

Fakultät für Betriebswirtschaftslehre

der Universität Duisburg-Essen

Campus Duisburg

Lehrstuhl:

**Lehrstuhl für Wirtschaftspädagogik und Wirtschaftsdidaktik**

Veranstaltung:

**Pädagogische Psychologie** (Prof. Dr. Bienengräber)

Der Dekan

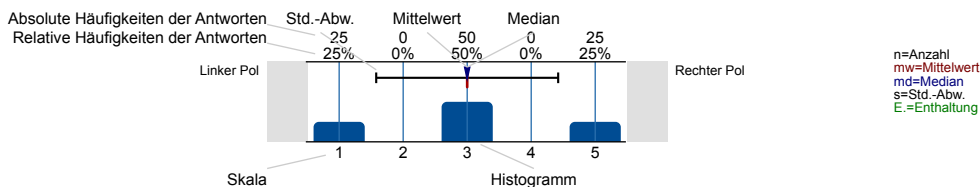
Prof. Dr. Thomas Bienengraber  
Pädagogische Psychologie (SoSe 21)  
Erfasste Fragebögen = 11



Auswertungsteil der geschlossenen Fragen

Legende

Fragetext



Hinweise zum Datenschutz

Liebe\*r Studierende\*r,

der vorliegende Fragebogen zur Lehrveranstaltungsbewertung (LVB) ist dafür gemacht, Studierende und Lehrende miteinander ins Gespräch zu bringen und mögliche Weiterentwicklungsmöglichkeiten für die Veranstaltung aufzuzeigen. Hierzu sieht das Verfahren der LVB vor, dass die Ergebnisse veranstaltungsintern diskutiert werden. Dies entspricht einer qualitativen und detaillierten Ergebnisanalyse, welche die Perspektiven von Studierenden und Lehrenden beru cksichtigt. Das Ausfüllen des Fragebogens dauert etwa 10 bis 15 Minuten.

Wir freuen uns auf Ihre Rückmeldung,  
Ihr Team studentisches Feedback und Lehrevaluation

Datenschutzhinweis

Die LVB wird von der Universität Duisburg-Essen (UDE) aufgrund ihrer gesetzlichen Aufgabe zur Qualitätssicherung durch Akkreditierung und Evaluation (§ 7 HG) i.V.m. Art. 6 Abs. 1 Satz 1 lit. e) DSGVO gemäß der "Ordnung für die Verfahren zum Qualitätsmanagement und zur Qualitätssicherung von Studium und Lehre sowie für Evaluationen (QM-Ordnung)" durchgeführt. Verantwortlich für die Datenverarbeitung ist das Zentrum für Hochschulqualitätentwicklung (ZHQE) der UDE, Keetmanstr. 3-9, 47058 Duisburg; E-Mail: [evaluation@uni-due.de](mailto:evaluation@uni-due.de); Tel.: 0203-379-7023. Der behördliche Datenschutzbeauftragte der UDE und damit des ZHQE ist Dr. Kai-Uwe Loser, Forsthausweg 2, 47057 Duisburg; E-Mail: [kai-uwe.loser@uni-due.de](mailto:kai-uwe.loser@uni-due.de); Tel.: 0234-32-28720. Die Lehrenden erhalten die hinsichtlich der Studierenden durch Aggregation anonymisierten Ergebnisse der Bewertung und besprechen sie in den entsprechenden Veranstaltungen. Das Dekanat erhält die aggregierten Ergebnisse der in ihren Bereich fallenden LVB auf veranstaltungs- und studien-gangbezogener Ebene.

Sie haben zu jeder Zeit die Möglichkeit, das Ausfüllen des Fragebogens abzubrechen oder ihn unausgefüllt zu lassen, ohne dass Ihnen dadurch irgendwelche Nachteile entstehen. Bitte machen Sie Kommentare in konstruktiver Form und so, dass durch den Inhalt Ihrer Äußerung kein Rückschluss auf Ihre Person möglich ist.

Ausführliche Informationen zum Datenschutz stellen wir Ihnen hier zur Verfügung: <http://udue.de/lvbdsgvo>

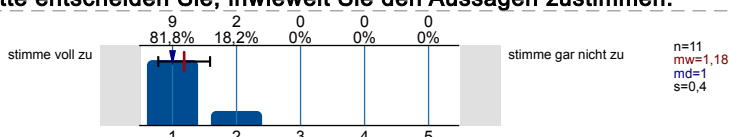
Ich stimme zu, dass meine Angaben gemäß den hier angeführten Informationen verarbeitet werden.

ja  n=11  
nein

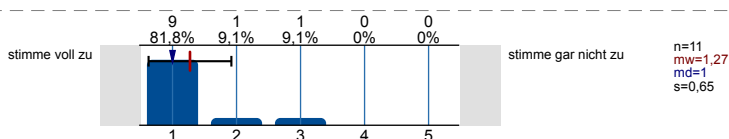
Struktur und Aufbau

In diesem Fragebogen werden Ihnen Aussagen vorgelegt. Bitte entscheiden Sie, inwieweit Sie den Aussagen zustimmen.

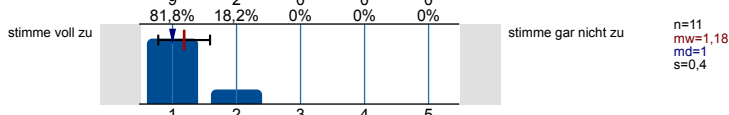
Die Lehrveranstaltung verläuft entlang einer für mich nachvollziehbaren Struktur ("roter Faden").



Die Anforderungen an meine Mitarbeit im Rahmen der Lehrveranstaltung (z. B. Vor- und Nachbereitung, aktive Beteiligung) werden transparent kommuniziert.



Die Lehr-/Lerninhalte werden verständlich vermittelt.



Prüfungen

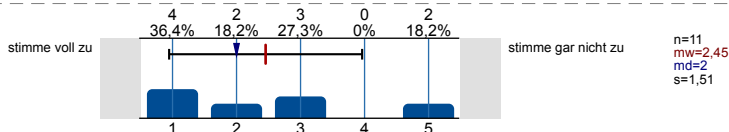
Werden Sie in dieser Lehrveranstaltung eine Prüfung ablegen?



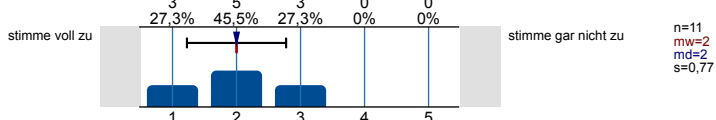
Mir ist klar, welches Format die Prüfung haben wird (z. B. Klausur, Hausarbeit, Take-Home-Exam).



Die Prüfungsanforderungen werden für mich nachvollziehbar erläutert.



Ich habe den Eindruck, dass ich mich mithilfe der Lehrveranstaltung gut auf die Prüfung vorbereiten kann.



Materialien

In dieser Veranstaltung werden (digitale) Lehr-/Lernmaterialien wie Skripte, Videos, Lernprogramme, Selbsttests (z. B. in Moodle) bereitgestellt.



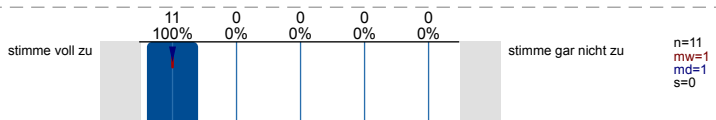
Die bereitgestellten (digitalen) Lehr-/Lernmaterialien nutze ich.



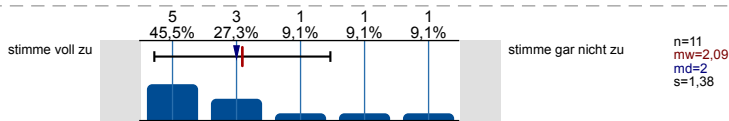
Würden Sie sich (digitale) Lehr-/Lernmaterialien für diese Lehrveranstaltung wünschen? Es wird keine Auswertung angezeigt, da die Anzahl der Antworten zu gering ist.

Die bereitgestellten (digitalen) Lehr-/Lernmaterialien...

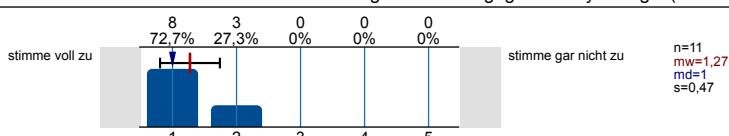
...stehen rechtzeitig zur Verfügung.



...stehen ausreichend lange zur Verfügung.

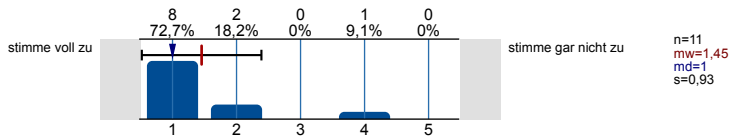


...fördern mein Verständnis der Inhalte der Lehrveranstaltung.

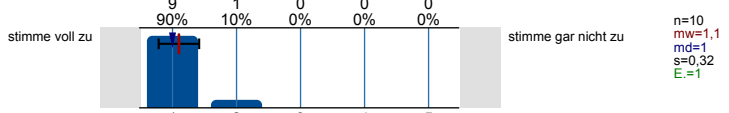


Kommunikation und Interaktion

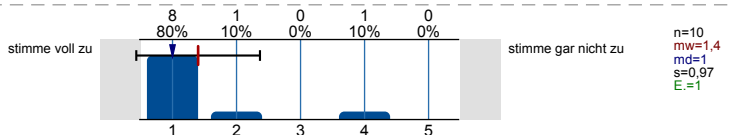
Meine technische Ausstattung (d.h. Computer und Internetzugang) ist für die Teilnahme an der Lehrveranstaltung ausreichend.



Die angebotenen Formen zur lehrveranstaltungsbezogenen Kommunikation mit der Lehrperson sind für mich geeignet (z. B. Telefon, E-Mail, Chat, Videochat etc.).



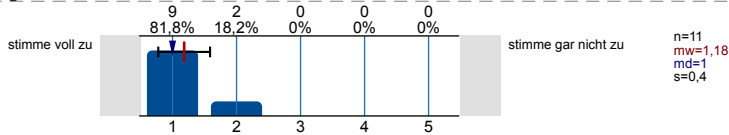
Die persönliche, lehrveranstaltungsbezogene Beratung durch die Lehrperson gelingt (auch bei räumlicher Distanz).



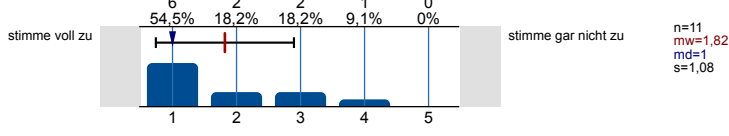
Die Lehrperson gibt mir lernförderliche Rückmeldungen zu meinen Beiträgen.

Es wird keine Auswertung angezeigt, da die Anzahl der Antworten zu gering ist.

Es werden Möglichkeiten und Gelegenheiten zum Austausch mit anderen Teilnehmenden geschaffen.



Mir gelingt es, (auch bei räumlicher Distanz) mit anderen Teilnehmenden dieser Lehrveranstaltung in lehrveranstaltungsbezogenen Austausch zu kommen.



Kooperatives Lernen

Es werden im Rahmen der Lehrveranstaltung Gruppenarbeiten eingesetzt.



Bei den Gruppenarbeiten...

...sind mir die Aufgabenstellungen immer klar.

Es wird keine Auswertung angezeigt, da die Anzahl der Antworten zu gering ist.

...wird darauf geachtet, dass sich die Gruppenmitglieder gleichermaßen beteiligen.

Es wird keine Auswertung angezeigt, da die Anzahl der Antworten zu gering ist.

...empfinde ich die Aufgabenstellungen der Gruppengröße angemessen.

Es wird keine Auswertung angezeigt, da die Anzahl der Antworten zu gering ist.

...steht die Lehrperson der Gruppe unterstützend zur Seite.

Es wird keine Auswertung angezeigt, da die Anzahl der Antworten zu gering ist.

Insgesamt unterstützen mich die Gruppenarbeiten beim Lernen.

Es wird keine Auswertung angezeigt, da die Anzahl der Antworten zu gering ist.

Übungen/Übungsaufgaben

Es werden im Rahmen der Lehrveranstaltung Übungen durchgeführt und/oder Übungsaufgaben gestellt.

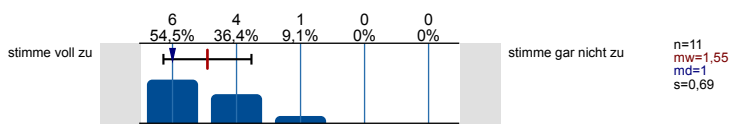


**Die durchgeführten Übungen bzw. gestellten Übungsaufgaben...**

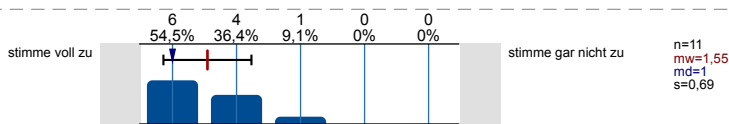
...werden für mich verständlich gestellt.	Es wird keine Auswertung angezeigt, da die Anzahl der Antworten zu gering ist.
...tragen für mich zum vertieften Verständnis der Inhalte bei.	Es wird keine Auswertung angezeigt, da die Anzahl der Antworten zu gering ist.
...passen aus meiner Sicht zum Inhalt der zugehörigen Lehrveranstaltung.	Es wird keine Auswertung angezeigt, da die Anzahl der Antworten zu gering ist.
...kann ich in einem zeitlich angemessenen Rahmen bearbeiten.	Es wird keine Auswertung angezeigt, da die Anzahl der Antworten zu gering ist.
...werden für mich nachvollziehbar besprochen bzw. korrigiert.	Es wird keine Auswertung angezeigt, da die Anzahl der Antworten zu gering ist.
Die Menge der Übungen/Übungsaufgaben empfinde ich als...	Es wird keine Auswertung angezeigt, da die Anzahl der Antworten zu gering ist.
Den Schwierigkeitsgrad der Übungen/Übungsaufgaben empfinde ich als...	Es wird keine Auswertung angezeigt, da die Anzahl der Antworten zu gering ist.

**Motivation und Lernfortschritt**

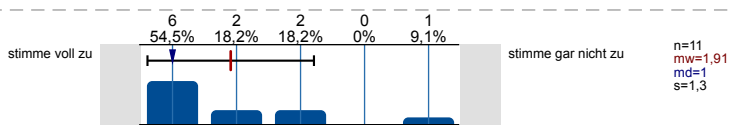
Ich setze mich vertieft mit den Inhalten der Lehrveranstaltung auseinander.



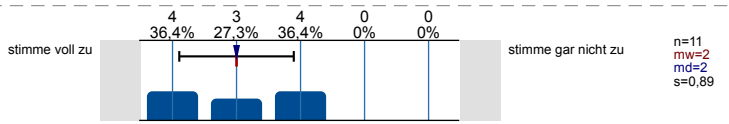
Ich setze meine für diese Lehrveranstaltung geplanten Lernaktivitäten um.



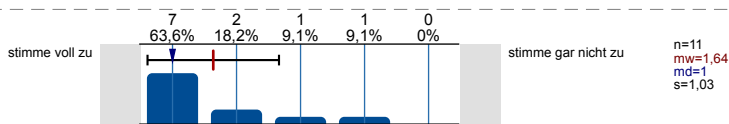
Wenn ich möchte, kann ich die Lehr-/Lerninhalte nach meinen Vorstellungen vor- und nachbereiten.



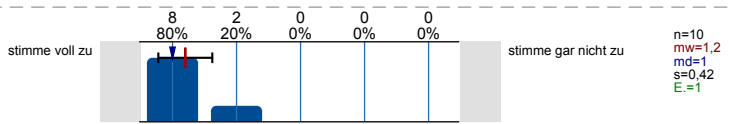
In der Lehrveranstaltung habe ich regelmäßig Gelegenheiten, meinen Lernfortschritt zu reflektieren.



Die Lehrveranstaltung motiviert mich zur aktiven Auseinandersetzung mit ihren Themen.



Wenn Fragen aufkommen, wird hierauf für mich angemessen eingegangen.

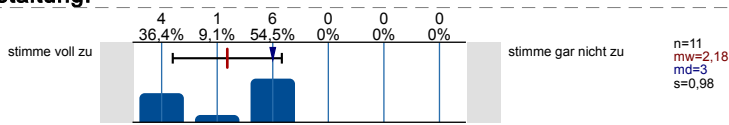


**Lernzuwachs**

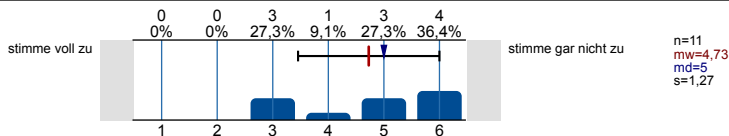
Im Folgenden möchten wir Sie bitten, Ihren Stand bezüglich allgemeiner Lernziele einzuschätzen. Bitte geben Sie zu jeder der folgenden Aussagen **zwei Einschätzungen** ab. Schätzen Sie bitte zuerst Ihren **aktuellen Stand** (Selbsteinschätzung zum jetzigen Zeitpunkt) ein und anschließend Ihren **Stand vor Veranstaltungsbeginn** - das heißt, Sie sollen aus heutiger Sicht **rückblickend** beurteilen, wie Ihr eigener Stand direkt vor Veranstaltungsbeginn gewesen ist.

**Ich verfüge über Wissen über die Fachinhalte der Lehrveranstaltung.**

- so ist es aktuell:

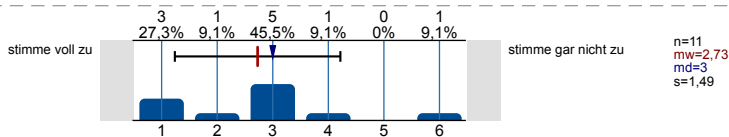


- so war es vor Beginn der Veranstaltung:

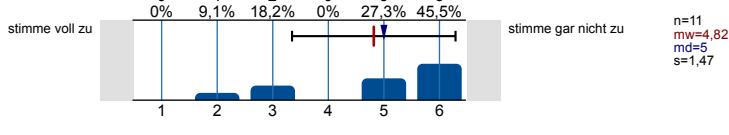


**Ich kann die Fachinhalte der Lehrveranstaltung anwenden.**

- so ist es aktuell:

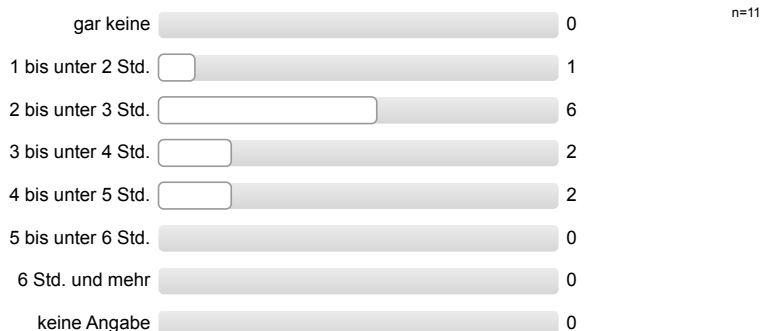


- so war es vor Beginn der Veranstaltung:



**Workload und Anforderungen**

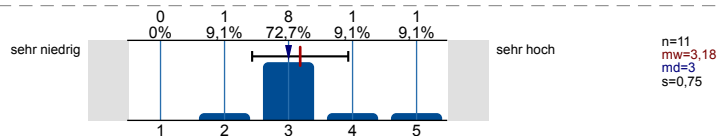
Wie viel Zeit verwenden Sie pro Woche durchschnittlich für Ihre Vor- und Nachbereitung dieser Veranstaltung?



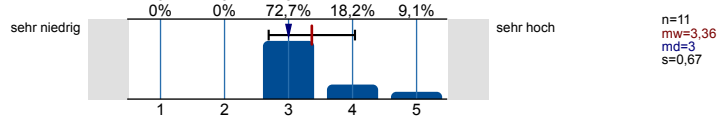
Mein Arbeitsaufwand für diese Lehrveranstaltung ist im Verhältnis zu den vergebenen Leistungspunkten/Credit Points (1 CP = 30 Zeitstunden pro Semester)...

Es wird keine Auswertung angezeigt, da die Anzahl der Antworten zu gering ist.

Den von mir für diese Lehrveranstaltung benötigten Arbeitsaufwand empfinde ich als...

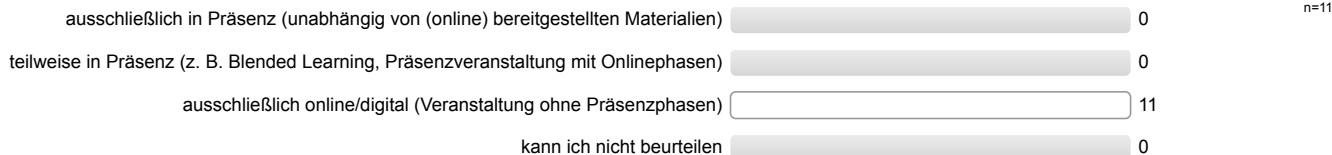


Die in dieser Lehrveranstaltung gestellten Anforderungen empfinde ich als...



**Form der Veranstaltung und Gesamtbewertung**

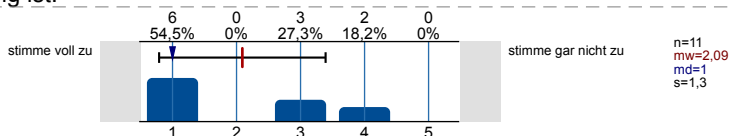
In welcher Form wird diese Lehrveranstaltung durchgeführt?



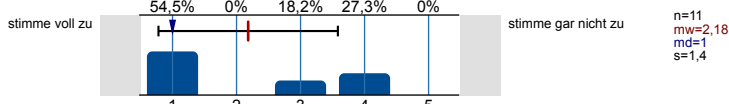
Es gelingt mir, mich für die Präsenzphasen der Lehrveranstaltung zu motivieren.

Es wird keine Auswertung angezeigt, da die Anzahl der Antworten zu gering ist.

Es gelingt mir, mich für die Onlinephasen der Lehrveranstaltung zu motivieren.



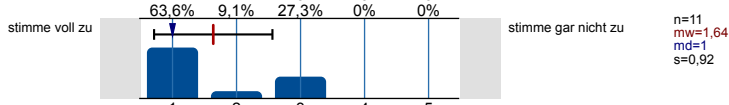
Es gelingt mir, mich für die Selbstlernphasen der Lehrveranstaltung zu motivieren.



Ich finde, dass die Präsenzphasen und Selbstlernphasen in dieser Lehrveranstaltung sinnvoll kombiniert sind.

Es wird keine Auswertung angezeigt, da die Anzahl der Antworten zu gering ist.

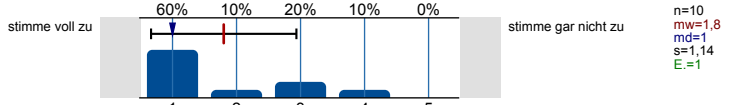
Ich finde, dass die Onlinephasen und Selbstlernphasen in dieser Lehrveranstaltung sinnvoll kombiniert sind.



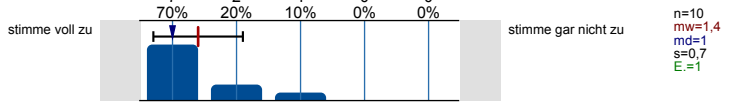
Ich finde, dass die Onlinephasen und Präsenzphasen in dieser Lehrveranstaltung sinnvoll kombiniert sind.

Es wird keine Auswertung angezeigt, da die Anzahl der Antworten zu gering ist.

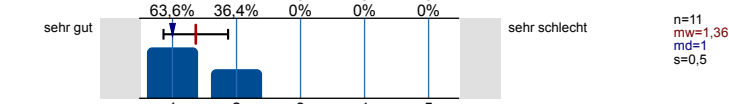
Die Veranstaltung steht in einem für mich erkennbaren inhaltlichen Zusammenhang mit anderen Veranstaltungen meines Studiengangs.



Die Inhalte der Veranstaltung tragen zu den Qualifikationszielen (wissenschaftliche Grundlagen, Methodenkompetenz, berufsfeldbezogene Qualifikationen etc.) meines Studiengangs bei.



Wie bewerten Sie diese Lehrveranstaltung bisher insgesamt?

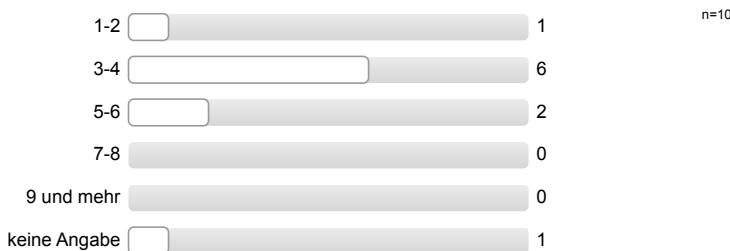


Angaben zur Person

Innerhalb welches Studiengangs besuchen Sie diese Veranstaltung?



In welchem Fachsemester studieren Sie?



Was ist ihr Geschlecht?



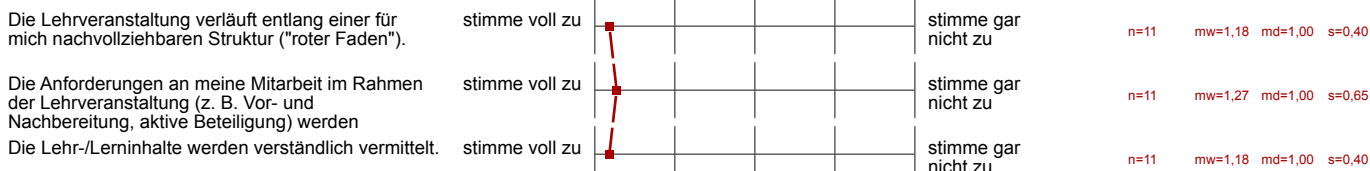
Bitte klicken Sie auf "Absenden" um die Befragung abzuschließen. Herzlichen Dank für Ihre Teilnahme!

# Profillinie

Teilbereich: Betriebswirtschaftslehre  
 Name der/des Lehrenden: Prof. Dr. Thomas Bienengraber  
 Titel der Lehrveranstaltung: Pädagogische Psychologie (MSMSoSe21\_43)  
 (Name der Umfrage)

Verwendete Werte in der Profillinie: Mittelwert

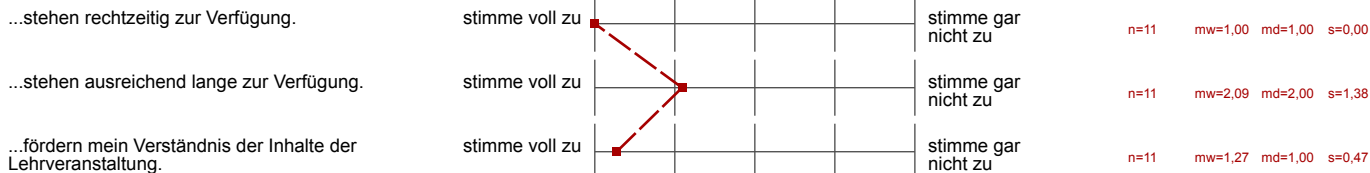
## Struktur und Aufbau



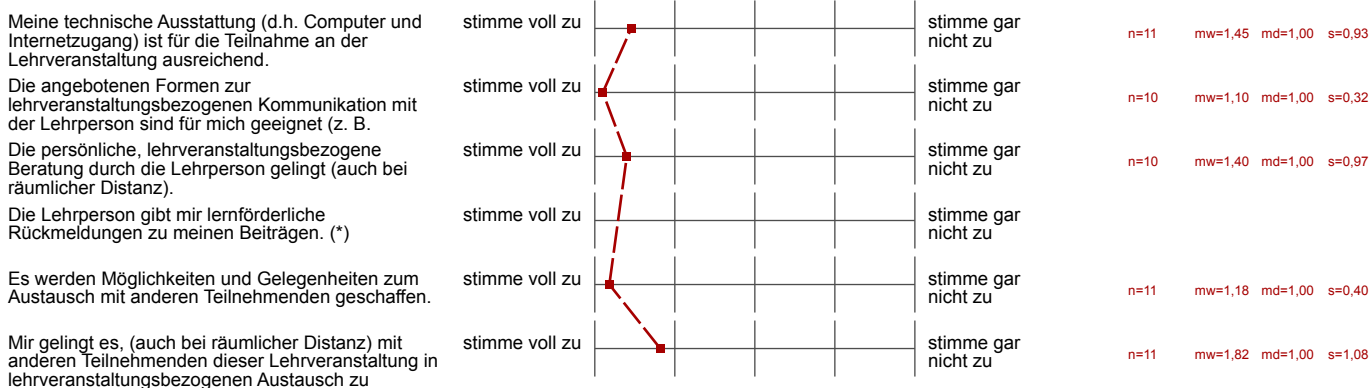
## Prüfungen



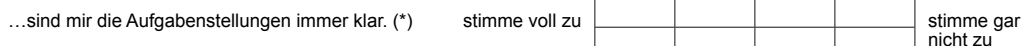
## Materialien



## Kommunikation und Interaktion



## Kooperatives Lernen





...wird darauf geachtet, dass sich die Gruppenmitglieder gleichermaßen beteiligen. (*)	stimme voll zu					stimme gar nicht zu
...empfinde ich die Aufgabenstellungen der Gruppengröße angemessen. (*)	stimme voll zu					stimme gar nicht zu
...steht die Lehrperson der Gruppe unterstützend zur Seite. (*)	stimme voll zu					stimme gar nicht zu
Insgesamt unterstützen mich die Gruppenarbeiten beim Lernen. (*)	stimme voll zu					stimme gar nicht zu

### Übungen/Übungsaufgaben

...werden für mich verständlich gestellt. (*)	stimme voll zu					stimme gar nicht zu
...tragen für mich zum vertieften Verständnis der Inhalte bei. (*)	stimme voll zu					stimme gar nicht zu
...passen aus meiner Sicht zum Inhalt der zugehörigen Lehrveranstaltung. (*)	stimme voll zu					stimme gar nicht zu
...kann ich in einem zeitlich angemessenen Rahmen bearbeiten. (*)	stimme voll zu					stimme gar nicht zu
...werden für mich nachvollziehbar besprochen bzw. korrigiert. (*)	stimme voll zu					stimme gar nicht zu
Die Menge der Übungen/Übungsaufgaben empfinde ich als... (*)	zu niedrig					zu hoch
Den Schwierigkeitsgrad der Übungen/Übungsaufgaben empfinde ich als... (*)	zu niedrig					zu hoch

### Motivation und Lernfortschritt


Ich setze mich vertieft mit den Inhalten der Lehrveranstaltung auseinander.	stimme voll zu					stimme gar nicht zu	n=11	mw=1,55	md=1,00	s=0,69
Ich setze meine für diese Lehrveranstaltung geplanten Lernaktivitäten um.	stimme voll zu					stimme gar nicht zu	n=11	mw=1,55	md=1,00	s=0,69
Wenn ich möchte, kann ich die Lehr-/Lerninhalte nach meinen Vorstellungen vor- und nachbereiten.	stimme voll zu					stimme gar nicht zu	n=11	mw=1,91	md=1,00	s=1,30
In der Lehrveranstaltung habe ich regelmäßig Gelegenheiten, meinen Lernfortschritt zu reflektieren.	stimme voll zu					stimme gar nicht zu	n=11	mw=2,00	md=2,00	s=0,89
Die Lehrveranstaltung motiviert mich zur aktiven Auseinandersetzung mit ihren Themen.	stimme voll zu					stimme gar nicht zu	n=11	mw=1,64	md=1,00	s=1,03
Wenn Fragen aufkommen, wird hierauf für mich angemessen eingegangen.	stimme voll zu					stimme gar nicht zu	n=10	mw=1,20	md=1,00	s=0,42

### Lernzuwachs










<b>Ich verfüge über Wissen über die Fachinhalte der Lehrveranstaltung.</b> - so ist es <u>aktuell</u> :	stimme voll zu					stimme gar nicht zu	n=11	mw=2,18	md=3,00	s=0,98
<b>Ich verfüge über Wissen über die Fachinhalte der Lehrveranstaltung.</b> - so war es <u>vor Beginn</u> der Veranstaltung:	stimme voll zu					stimme gar nicht zu	n=11	mw=4,73	md=5,00	s=1,27
<b>Ich kann die Fachinhalte der Lehrveranstaltung anwenden.</b> - so ist es <u>aktuell</u> :	stimme voll zu					stimme gar nicht zu	n=11	mw=2,73	md=3,00	s=1,49
<b>Ich kann die Fachinhalte der Lehrveranstaltung anwenden.</b> - so war es <u>vor Beginn</u> der Veranstaltung:	stimme voll zu					stimme gar nicht zu	n=11	mw=4,82	md=5,00	s=1,47

### Workload und Anforderungen

Mein Arbeitsaufwand für diese Lehrveranstaltung ist im Verhältnis zu den vergebenen Leistungspunkten/ Credit Points (1 CP = 30 Zeitstunden pro Semester)	viel geringer					viel höher
--	---------------	--	--	--	--	------------

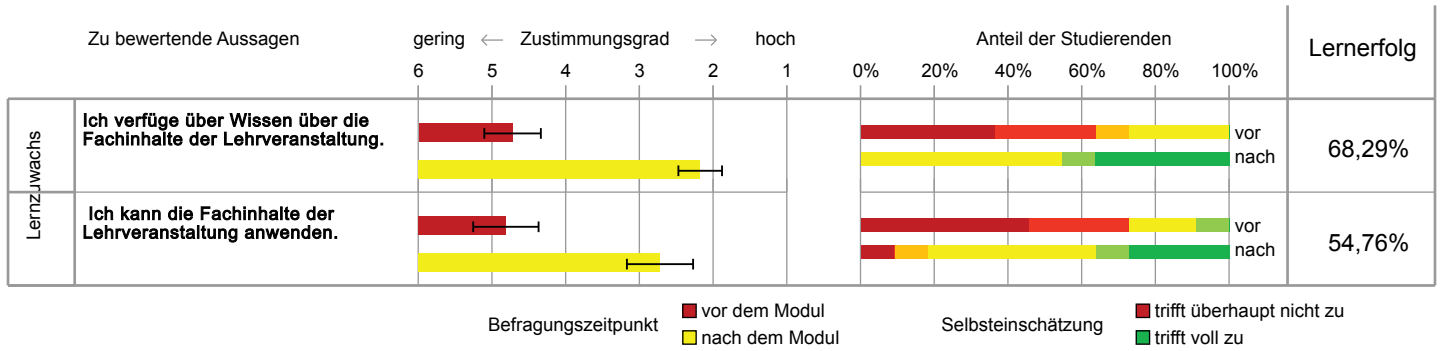
Den von mir für diese Lehrveranstaltung benötigten Arbeitsaufwand empfinde ich als...	sehr niedrig		sehr hoch	n=11	mw=3,18	md=3,00	s=0,75
In dieser Lehrveranstaltung gestellten Anforderungen empfinde ich als...	sehr niedrig		sehr hoch	n=11	mw=3,36	md=3,00	s=0,67

Form der Veranstaltung und Gesamtbewertung

Es gelingt mir, mich für die <u>Präsenzphasen</u> der Lehrveranstaltung zu motivieren. (*)	stimme voll zu		stimme gar nicht zu				
Es gelingt mir, mich für die <u>Onlinephasen</u> der Lehrveranstaltung zu motivieren.	stimme voll zu		stimme gar nicht zu	n=11	mw=2,09	md=1,00	s=1,30
Es gelingt mir, mich für die <u>Selbstlernphasen</u> der Lehrveranstaltung zu motivieren.	stimme voll zu		stimme gar nicht zu	n=11	mw=2,18	md=1,00	s=1,40
Ich finde, dass die <u>Präsenzphasen</u> und <u>Selbstlernphasen</u> in dieser Lehrveranstaltung sinnvoll kombiniert sind. (*)	stimme voll zu		stimme gar nicht zu				
Ich finde, dass die <u>Onlinephasen</u> und <u>Selbstlernphasen</u> in dieser Lehrveranstaltung sinnvoll kombiniert sind.	stimme voll zu		stimme gar nicht zu	n=11	mw=1,64	md=1,00	s=0,92
Ich finde, dass die <u>Onlinephasen</u> und <u>Präsenzphasen</u> in dieser Lehrveranstaltung sinnvoll kombiniert sind. (*)	stimme voll zu		stimme gar nicht zu				
Die Veranstaltung steht in einem für mich erkennbaren inhaltlichen Zusammenhang mit anderen Veranstaltungen meines Studiengangs.	stimme voll zu		stimme gar nicht zu	n=10	mw=1,80	md=1,00	s=1,14
Die Inhalte der Veranstaltung tragen zu den Qualifikationszielen (wissenschaftliche Grundlagen, Methodenkompetenz, berufsfeldbezogene	stimme voll zu		stimme gar nicht zu	n=10	mw=1,40	md=1,00	s=0,70
Wie bewerten Sie diese Lehrveranstaltung bisher insgesamt?	sehr gut		sehr schlecht	n=11	mw=1,36	md=1,00	s=0,50

(\*) Hinweis: Wenn die Anzahl der Antworten auf eine Frage zu gering ist, wird für die Frage keine Auswertung angezeigt.

# Lernerfolgsevaluation



Grafische Darstellung adaptiert nach Raupach et al. Med Teach 2011; 33: e446-ee453.  
 Die Fehlerbalken im linken Teil der Grafik entsprechen den Standardfehlern.

### **Offene Kommentare der Studierenden:**

a) *„Haben Sie darüber hinaus Kommentare zum Bereich Prüfungen?“*

- Ich finde es wird nicht ganz klar gemacht, was in der Prüfung erwartet wird. Zwar gibt es nach jeder Vorlesung eine Diskussionsfrage, diese reichen meinem Empfinden nach aber nicht aus, um ein Bild davon zu haben, was in der Klausur auf uns zu kommt (Aufgabentyp/ Fragestellungen/ Anforderungslevel/ ...). Es wäre gut, wenn Altklausuren zur Verfügung stehen würden (ist in anderen Fächern ja auch üblich).

b) *„Haben Sie darüber hinaus Kommentare zu den bereitgestellten (digitalen) Lehr-/Lernmaterialien?“*

- Absolut tolle Handhabung des online Semesters! Viele/Andere Lehrstühle sollten sich Prof. Bienengraber als Beispiel nehmen. Danke für Ihren Einsatz.
- Wäre super, wenn die Videos vor der Klausur nochmal (kurz) zur Verfügung stehen würden, damit man evtl. beim Lernen aufgefallene Unklarheiten/ Verständnisprobleme beseitigen kann.

c) *„Haben Sie darüber hinaus Kommentare zu den durchgeführten Übungen bzw. gestellten Übungsaufgaben?“*

- Meiner Meinung nach nicht genug Rückmeldung zu den Aufgaben, zum Teil leider recht knappe Kommentar-Fetzen statt vollständiger Antwort/ Korrektur.

d) *„Welche Fachinhalte der Veranstaltung interessieren Sie besonders?“*

- Ich habe großes Interesse an der gesamten Thematik.

e) *„Was hat Ihnen an dieser Lehrveranstaltung bisher gut gefallen? Was sollte unbedingt beibehalten werden?“*

- Die Art und Weise von Herrn Prof. Dr. Bienengraber, auch mit den jeweiligen Beispielen.
- Die Qualität des Lehrangebots und die Umsetzung in der pandemiebedingten Situation ist ausgezeichnet.
- Mir gefällt besonders gut, dass jede Folie wirklich ausführlich erläutert wird und uns auch weiterführendes Wissen nähergebracht wird.
- Sehr sympathischer Professor, man hört ihm gerne zu und kann gut folgen.

- f) „Was könnte künftig anders gemacht werden? Welche Vorschläge haben Sie?“
- Bessere Besprechung der Aufgaben (eindeutigere/ ausführlichere Korrektur der Beiträge).
  - Altklausuren bitte zur Verfügung stellen/ genauer deutlich machen, was in der Klausur erwartet wird.
  - Die Qualität der einzublenden Videos oder auch Grafiken (welche er selbst zeichnet z.B. Intervallplan).