

Lehrveranstaltungsevaluation im Sommersemester 2012

der

Mercator School of Management

Fakultät für Betriebswirtschaftslehre

der Universität Duisburg-Essen

Campus Duisburg

Lehrstuhl:

Ostasienwirtschaft/China

Veranstaltung:

Economic Studies on China (Prof. Dr. Markus Taube)

Der Dekan

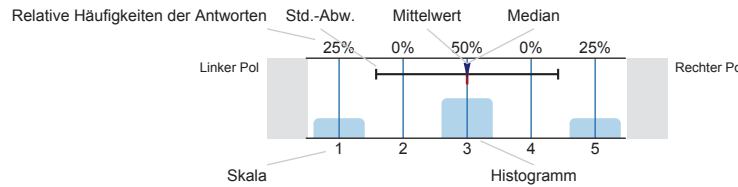
Prof. Dr. Markus Taube
Economic Studies in China (SS12)
Erfasste Fragebögen = 9



Auswertungsteil der geschlossenen Fragen

Legende

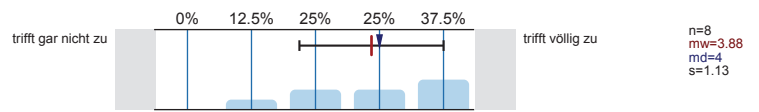
Frage-Text



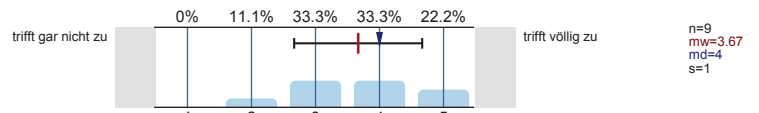
n=Anzahl
mw=Mittelwert
md=Median
s=Std.-Abw.
E.=Enthaltung

Inhalte/Aufbau

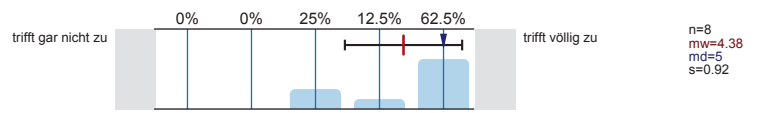
Den Schwierigkeitsgrad des in dieser LV behandelten Stoffes empfinde ich insgesamt NICHT als zu hoch.



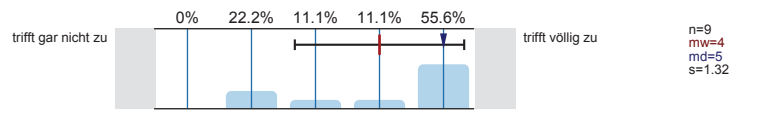
Den Umfang der in dieser LV behandelten Inhalte empfinde ich insgesamt NICHT als zu hoch.



Die thematische Abfolge der behandelten Themenbereiche wirkt auf mich aufeinander abgestimmt.

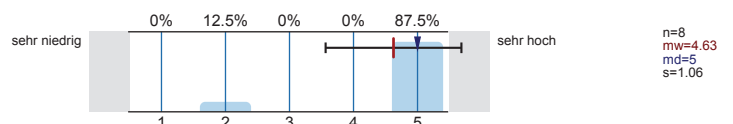


Zu Beginn jeder Sitzung gibt es für mich ausreichende Anknüpfungen an die Vorwoche.

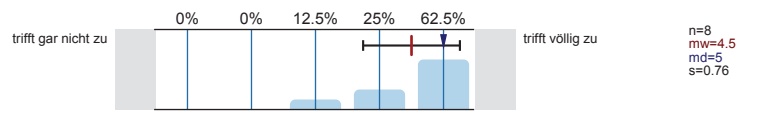


Wissensvermittlung

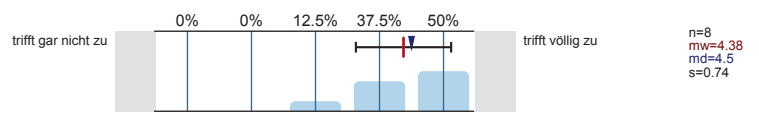
Wie hoch schätzen Sie die Nützlichkeit der veranstaltungsbegleitenden Unterlagen ein?



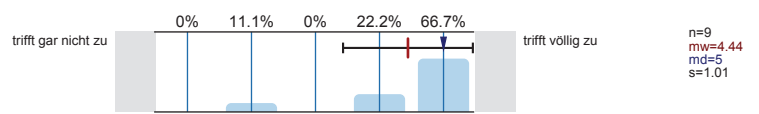
Die eingesetzten Medien tragen bei mir zum besseren Verständnis der Lehrinhalte bei.



Aktive Mitarbeit der Studierenden ist möglich und erwünscht.

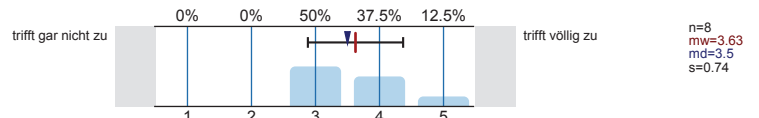


Fragen werden von der/dem Lehrenden für mich ausreichend klar und ausführlich beantwortet.

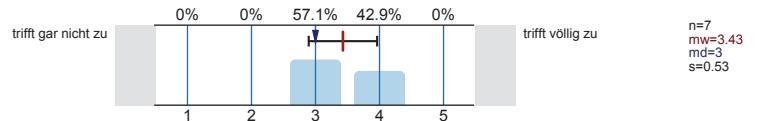


Vor-/Nachbereitung

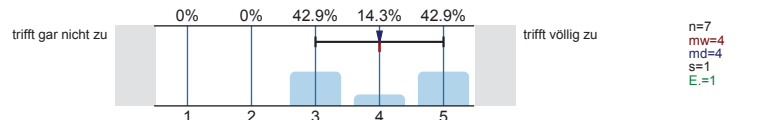
Den Vor- und Nachbereitungsaufwand empfinde ich NICHT als zu hoch.



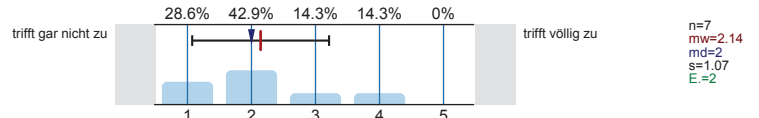
Die angegebene Literatur ist für die Vor- und Nachbereitung der LV geeignet.



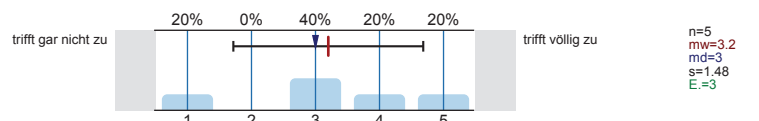
Auf Wunsch werde ich vom Team des Lehrstuhls bei meiner Vor- und Nachbereitung angemessen unterstützt.



Die Internetangebote des Lehrstuhls unterstützen meine Vor- und Nachbereitung in sinnvoller Weise.

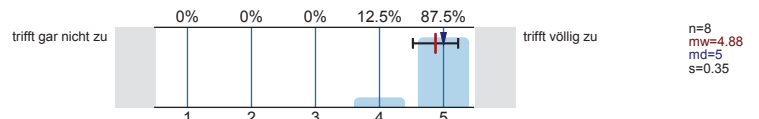


Die Internetangebote des Lehrstuhls sind für mich aktuell genug.

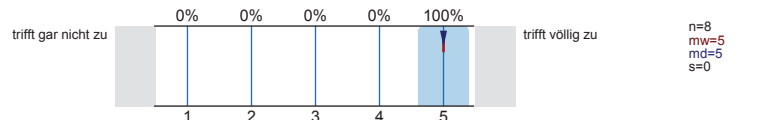


Lehrperson

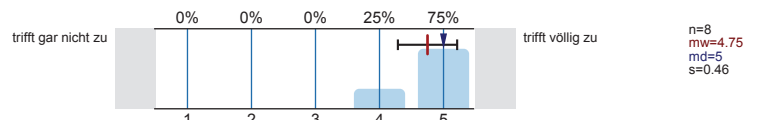
Die/der Lehrende wirkt auf mich gut vorbereitet.



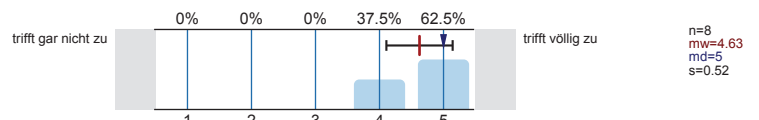
Die/der Lehrende spricht klar und deutlich.



Die Darstellungen und Erklärungsschritte der/des Lehrenden kann ich inhaltlich gut nachvollziehen.

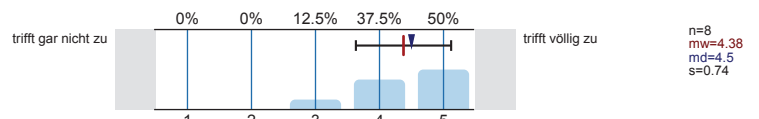


Die/der Lehrende zeigt Interesse am Lernerfolg der Studierenden.

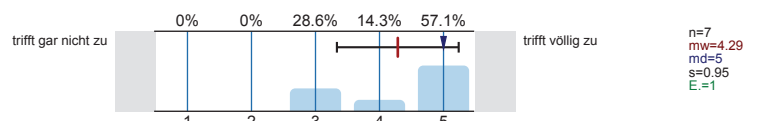


Praxisbezug

Komplexere Sachverhalte werden anhand von Beispielen für mich anschaulich und nachvollziehbar dargestellt.

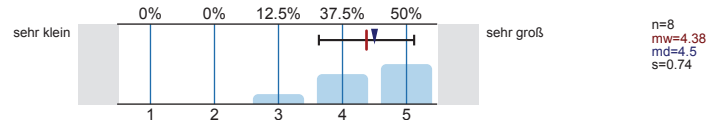


Ich habe das Gefühl, dass mich diese LV auf spätere Aufgaben im Berufsleben vorbereitet.

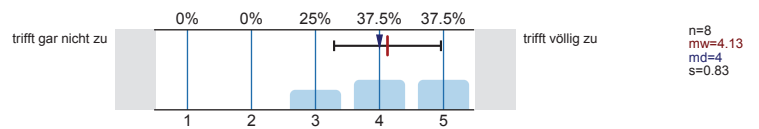


Studiumsbezug

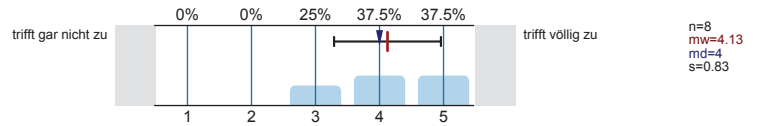
Den Lerneffekt dieser LV empfinde ich bisher als...



Die Relevanz der Lehrinhalte für das Studienziel wurde klar verdeutlicht.

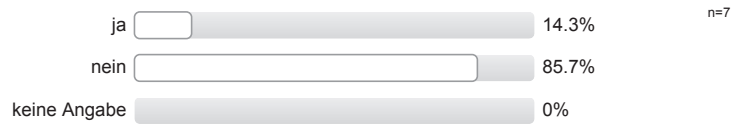


Inhaltliche Bezüge zu anderen Veranstaltungen sind für mich ersichtlich.



Sonstige Angaben

Haben Sie diese LV in einem früheren Semester schon einmal besucht?



Ihr Geschlecht:



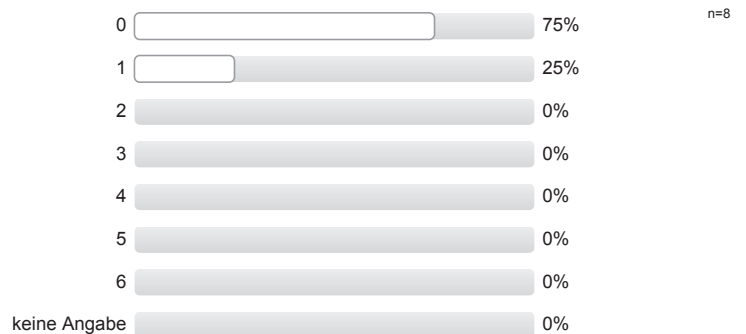
Welchen Studiengang belegen Sie?



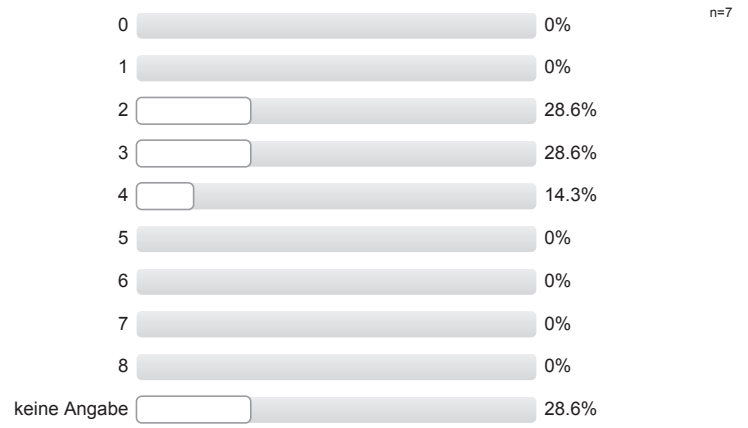
In welchem Fachsemester (d.h. Semester in diesem Studiengang) studieren Sie?



An wie vielen Sitzungen der LV haben Sie in diesem Semester bisher NICHT teilnehmen können?



Wie viele Stunden verwenden Sie pro Woche durchschnittlich für die Vor- und Nachbereitung dieser LV? (Ohne die Zeit der eigentlichen LV und den Arbeitsaufwand für Leistungsnachweis bzw. Prüfung)



Profillinie

Teilbereich: Betriebswirtschaftslehre
 Name der/des Lehrenden: Prof. Dr. Markus Taube
 Titel der Lehrveranstaltung: Economic Studies in China
 (Name der Umfrage)

Inhalte/Aufbau

Den Schwierigkeitsgrad des in dieser LV behandelten Stoffes empfinde ich insgesamt NICHT als zu hoch.



Den Umfang der in dieser LV behandelten Inhalte empfinde ich insgesamt NICHT als zu hoch.



Die thematische Abfolge der behandelten Themenbereiche wirkt auf mich aufeinander abgestimmt.



Zu Beginn jeder Sitzung gibt es für mich ausreichende Anknüpfungen an die Vorwoche.

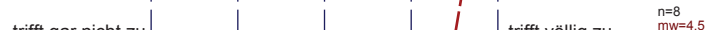


Wissensvermittlung

Wie hoch schätzen Sie die Nützlichkeit der veranstaltungsbegleitenden Unterlagen ein?



Die eingesetzten Medien tragen bei mir zum besseren Verständnis der Lehrinhalte bei.



Aktive Mitarbeit der Studierenden ist möglich und erwünscht.

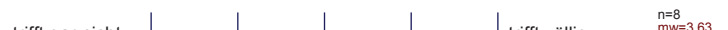


Fragen werden von der/dem Lehrenden für mich ausreichend klar und ausführlich beantwortet.



Vor-/Nachbereitung

Den Vor- und Nachbereitungsaufwand empfinde ich NICHT als zu hoch.



Die angegebene Literatur ist für die Vor- und Nachbereitung der LV geeignet.



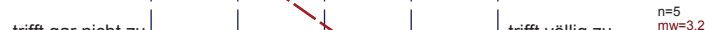
Auf Wunsch werde ich vom Team des Lehrstuhls bei meiner Vor- und Nachbereitung angemessen unterstützt.



Die Internetangebote des Lehrstuhls unterstützen meine Vor- und Nachbereitung in sinnvoller Weise.



Die Internetangebote des Lehrstuhls sind für mich aktuell genug.

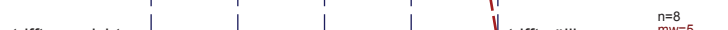


Lehrperson

Die/der Lehrende wirkt auf mich gut vorbereitet.



Die/der Lehrende spricht klar und deutlich.



Die Darstellungen und Erklärungsschritte der/des Lehrenden kann ich inhaltlich gut nachvollziehen.



Die/der Lehrende zeigt Interesse am Lernerfolg der Studierenden.



Praxisbezug

Komplexere Sachverhalte werden anhand von Beispielen für mich anschaulich und nachvollziehbar dargestellt.



Ich habe das Gefühl, dass mich diese LV auf spätere Aufgaben im Berufsleben vorbereitet.



Studiumsbezug

Den Lerneffekt dieser LV empfinde ich bisher als...



Die Relevanz der Lehrinhalte für das Studienziel wurde klar verdeutlicht.



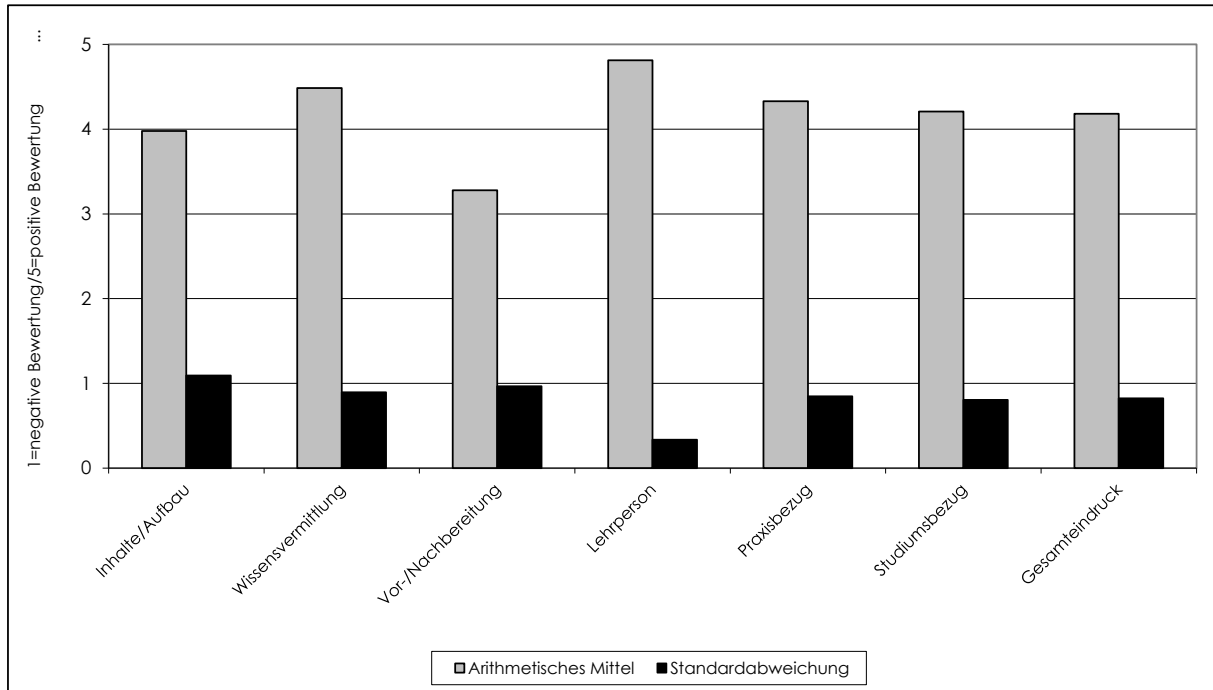
Inhaltliche Bezüge zu anderen Veranstaltungen sind für mich ersichtlich.



Aggregierte Bewertungsitems nach Schwerpunktfeldern

Die ungewichtete Verteilung der Items erfolgt nach folgendem Schlüssel:

Schwerpunkt	Inhalte/Aufbau	Wissensvermittlung	Vor-/Nachbereitung	Lehrperson	Praxisbezug	Studiumsbezug
Items	Schwierigkeitsgrad Umfang Abfolge Anknüpfung	Unterlagen Medien Interaktion Fragenbeantwortung	Arbeitsaufwand Literatur Lehrstuhl Internet (Art) Internet (Aktualität)	Vorbereitung Sprachstil Erklärungsweise Engagement	Anschaulichkeit Berufsvorbereitung	Lerneffekt Studienrelevanz Inhaltsbezüge



Aggregierter Schwerpunkt	Arithmetisches Mittel	Standardabweichung	Aggregierter Schwerpunkt	Arithmetisches Mittel	Standardabweichung
Inhalte/Aufbau	3,98	1,09	Praxisbezug	4,33	0,85
Wissensvermittlung	4,49	0,89	Studiumsbezug	4,21	0,80
Vor-/Nachbereitung	3,28	0,97	Gesamteindruck	4,18	0,82
Lehrperson	4,81	0,33			

Offene Kommentare der Studierenden:

- Eine intensivere Klausurvorbereitung mit Übungen wäre wünschenswert