

Lehrveranstaltungsevaluation im Sommersemester 2011

der

Mercator School of Management

Fakultät für Betriebswirtschaftslehre

der Universität Duisburg-Essen

Campus Duisburg

Lehrstuhl:

Allgemeine Volkswirtschaftslehre

Veranstaltung:

Einführung in die VWL für interdisziplinäre Studiengänge

(Prof. Dr. Thorsten Upmann)

Der Dekan

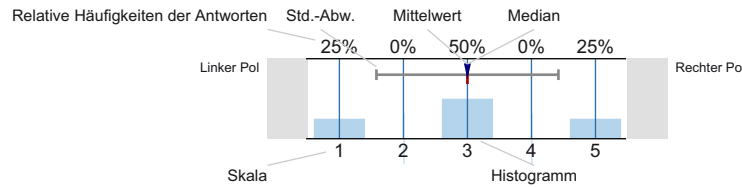
Prof. Dr. Thorsten Upmann
Einführung in die VWL (SS11)
Erfasste Fragebögen = 163



Auswertungsteil der geschlossenen Fragen

Legende

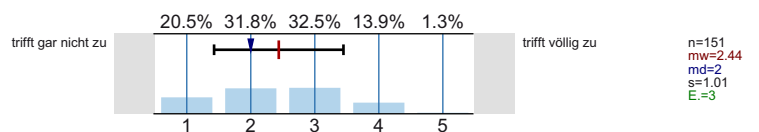
Fragestext



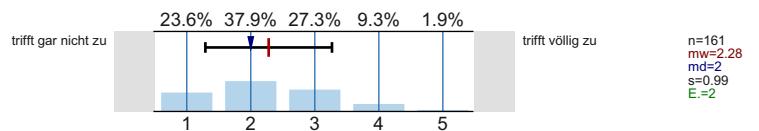
n=Anzahl
mw=Mittelwert
md=Median
s=Std.-Abw.
E.=Enthaltung

Inhalte/Aufbau

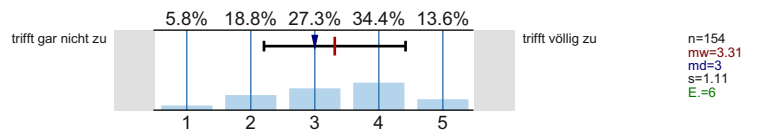
Den Schwierigkeitsgrad des in dieser LV behandelten Stoffes empfinde ich insgesamt NICHT als zu hoch.



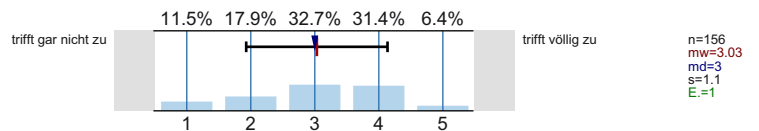
Den Umfang der in dieser LV behandelten Inhalte empfinde ich insgesamt NICHT als zu hoch.



Die thematische Abfolge der behandelten Themenbereiche wirkt auf mich aufeinander abgestimmt.

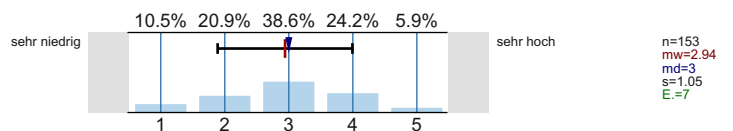


Zu Beginn jeder Sitzung gibt es für mich ausreichende Anknüpfungen an die Vorwoche.

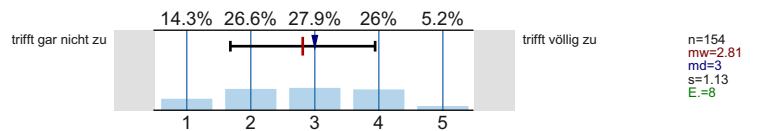


Wissensvermittlung

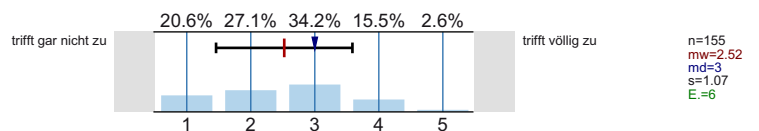
Wie hoch schätzen Sie die Nützlichkeit der veranstaltungsbegleitenden Unterlagen ein?



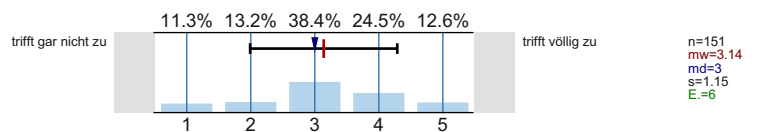
Die eingesetzten Medien tragen bei mir zum besseren Verständnis der Lehrinhalte bei.



Aktive Mitarbeit der Studierenden ist möglich und erwünscht.

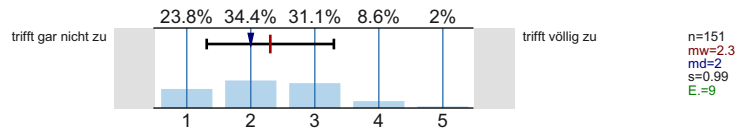


Fragen werden von der/dem Lehrenden für mich ausreichend klar und ausführlich beantwortet.

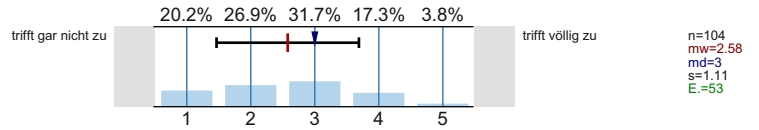


Vor-/Nachbereitung

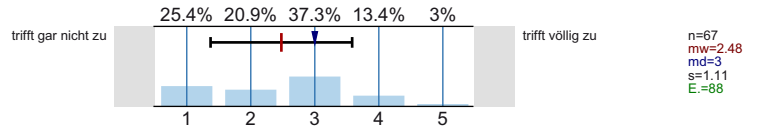
Den Vor- und Nachbereitungsaufwand empfinde ich NICHT als zu hoch.



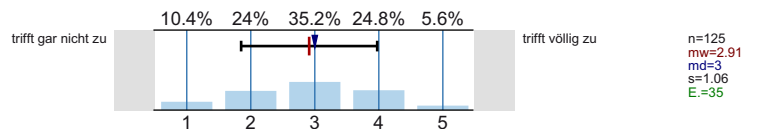
Die angegebene Literatur ist für die Vor- und Nachbereitung der LV geeignet.



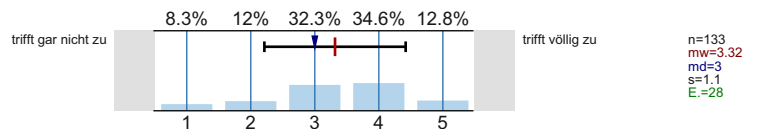
Auf Wunsch werde ich vom Team des Lehrstuhls bei meiner Vor- und Nachbereitung angemessen unterstützt.



Die Internetangebote des Lehrstuhls unterstützen meine Vor- und Nachbereitung in sinnvoller Weise.

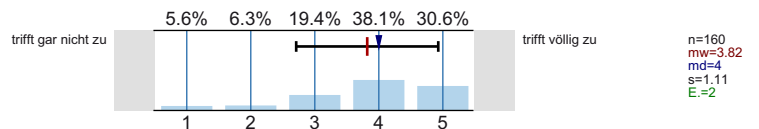


Die Internetangebote des Lehrstuhls sind für mich aktuell genug.

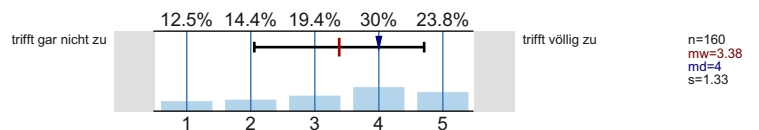


Lehrperson

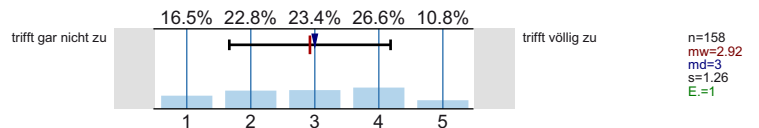
Die/der Lehrende wirkt auf mich gut vorbereitet.



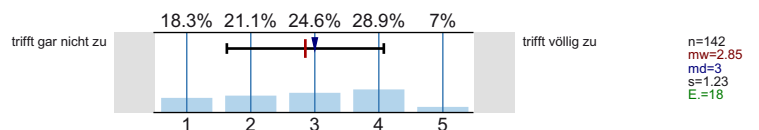
Die/der Lehrende spricht klar und deutlich.



Die Darstellungen und Erklärungsschritte der/des Lehrenden kann ich inhaltlich gut nachvollziehen.

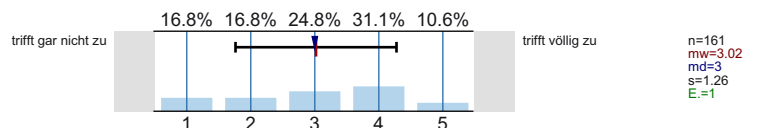


Die/der Lehrende zeigt Interesse am Lernerfolg der Studierenden.

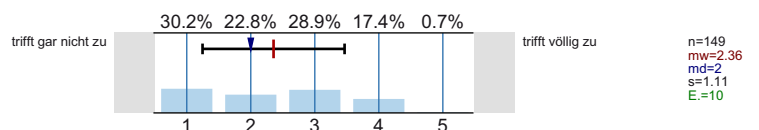


Praxisbezug

Komplexere Sachverhalte werden anhand von Beispielen für mich anschaulich und nachvollziehbar dargestellt.

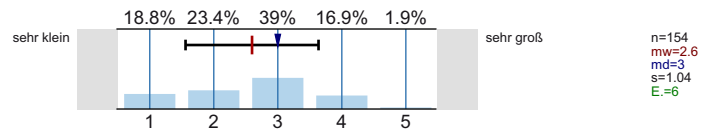


Ich habe das Gefühl, dass mich diese LV auf spätere Aufgaben im Berufsleben vorbereitet.

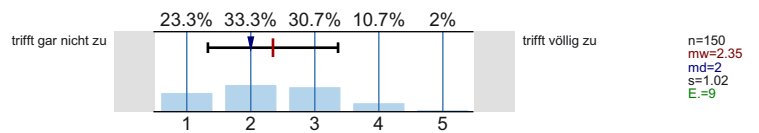


Studiumsbezug

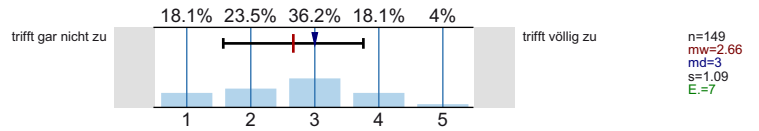
Den Lerneffekt dieser LV empfinde ich bisher als...



Die Relevanz der Lehrinhalte für das Studienziel wurde klar verdeutlicht.

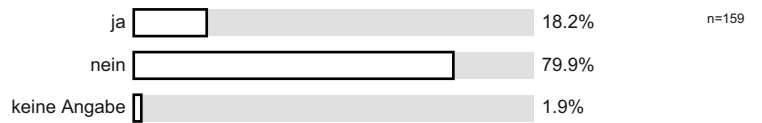


Inhaltliche Bezüge zu anderen Veranstaltungen sind für mich ersichtlich.



Sonstige Angaben

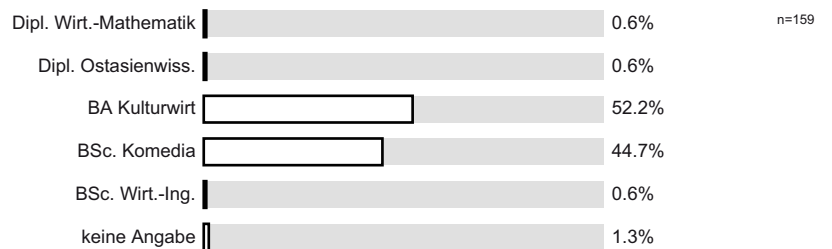
Haben Sie diese LV in einem früheren Semester schon einmal besucht?



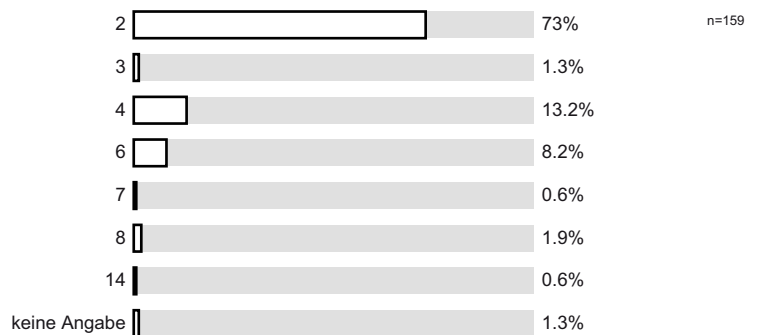
Ihr Geschlecht:



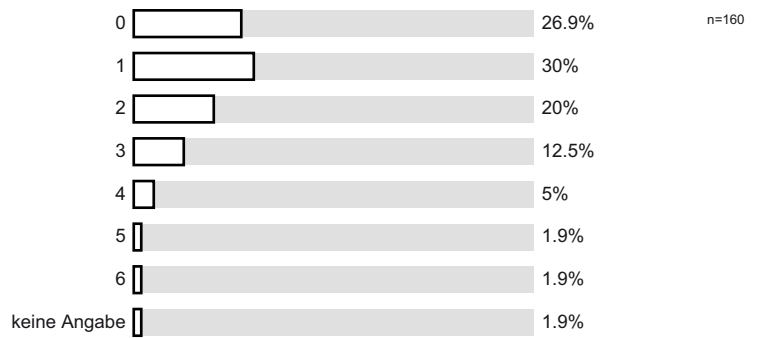
Welchen Studiengang belegen Sie?



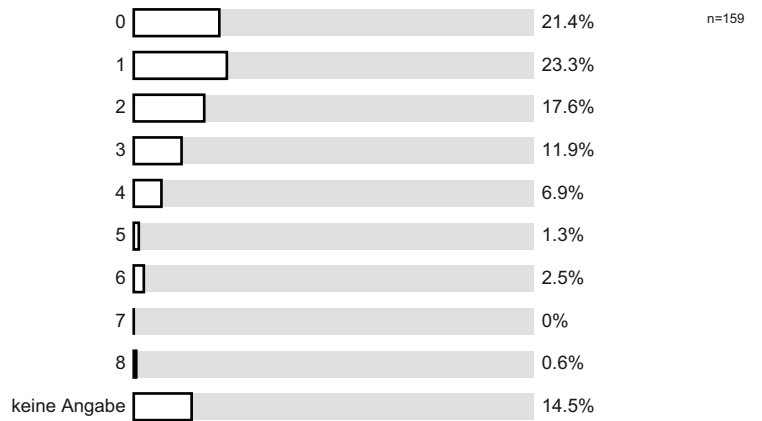
In welchem Fachsemester (d.h. Semester in diesem Studiengang) studieren Sie?



An wie vielen Sitzungen der LV haben Sie in diesem Semester bisher NICHT teilnehmen können?



Wie viele Stunden verwenden Sie pro Woche durchschnittlich für die Vor- und Nachbereitung dieser LV? (Ohne die Zeit der eigentlichen LV und den Arbeitsaufwand für Leistungsnachweis bzw. Prüfung)



Profillinie

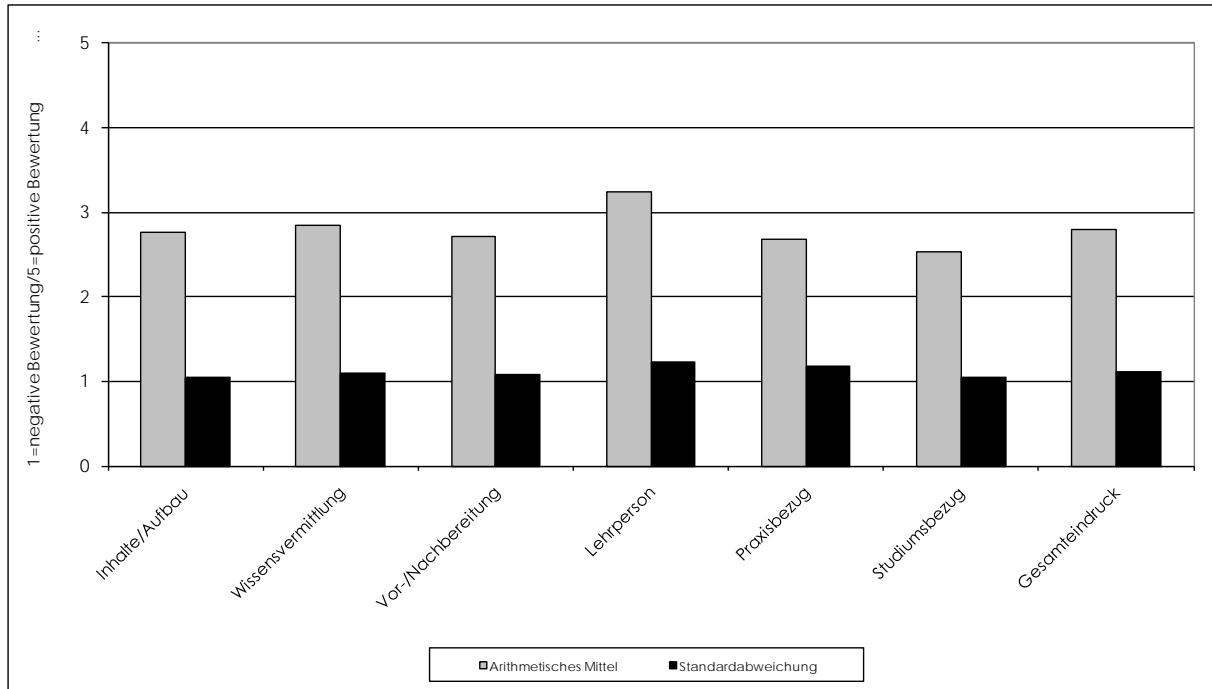
Teilbereich:	Betriebswirtschaftslehre
Name der/des Lehrenden:	Prof. Dr. Thorsten Upmann
Titel der Lehrveranstaltung: (Name der Umfrage)	Einführung in die VWL (MSM2_S11_06)

Den Schwierigkeitsgrad des in dieser LV behandelten Stoffes empfinde ich insgesamt NICHT als zu hoch.	trifft gar nicht zu		trifft völlig zu	n=151 mw=2.44
Den Umfang der in dieser LV behandelten Inhalte empfinde ich insgesamt NICHT als zu hoch.	trifft gar nicht zu		trifft völlig zu	n=161 mw=2.28
Die thematische Abfolge der behandelten Themenbereiche wirkt auf mich aufeinander abgestimmt.	trifft gar nicht zu		trifft völlig zu	n=154 mw=3.31
Zu Beginn jeder Sitzung gibt es für mich ausreichende Anknüpfungen an die Vorwoche.	trifft gar nicht zu		trifft völlig zu	n=156 mw=3.03
Wie hoch schätzen Sie die Nützlichkeit der veranstaltungsbegleitenden Unterlagen ein?	sehr niedrig		sehr hoch	n=153 mw=2.94
Die eingesetzten Medien tragen bei mir zum besseren Verständnis der Lehrinhalte bei.	trifft gar nicht zu		trifft völlig zu	n=154 mw=2.81
Aktive Mitarbeit der Studierenden ist möglich und erwünscht.	trifft gar nicht zu		trifft völlig zu	n=155 mw=2.52
Fragen werden von der/dem Lehrenden für mich ausreichend klar und ausführlich beantwortet.	trifft gar nicht zu		trifft völlig zu	n=151 mw=3.14
Den Vor- und Nachbereitungsaufwand empfinde ich NICHT als zu hoch.	trifft gar nicht zu		trifft völlig zu	n=151 mw=2.3
Die angegebene Literatur ist für die Vor- und Nachbereitung der LV geeignet.	trifft gar nicht zu		trifft völlig zu	n=104 mw=2.58
Auf Wunsch werde ich vom Team des Lehrstuhls bei meiner Vor- und Nachbereitung angemessen unterstützt.	trifft gar nicht zu		trifft völlig zu	n=67 mw=2.48
Die Internetangebote des Lehrstuhls unterstützen meine Vor- und Nachbereitung in sinnvoller Weise.	trifft gar nicht zu		trifft völlig zu	n=125 mw=2.91
Die Internetangebote des Lehrstuhls sind für mich aktuell genug.	trifft gar nicht zu		trifft völlig zu	n=133 mw=3.32
Die/der Lehrende wirkt auf mich gut vorbereitet.	trifft gar nicht zu		trifft völlig zu	n=160 mw=3.82
Die/der Lehrende spricht klar und deutlich.	trifft gar nicht zu		trifft völlig zu	n=160 mw=3.38
Die Darstellungen und Erklärungsschritte der/des Lehrenden kann ich inhaltlich gut nachvollziehen.	trifft gar nicht zu		trifft völlig zu	n=158 mw=2.92
Die/der Lehrende zeigt Interesse am Lernerfolg der Studierenden.	trifft gar nicht zu		trifft völlig zu	n=142 mw=2.85
Komplexere Sachverhalte werden anhand von Beispielen für mich anschaulich und nachvollziehbar dargestellt.	trifft gar nicht zu		trifft völlig zu	n=161 mw=3.02
Ich habe das Gefühl, dass mich diese LV auf spätere Aufgaben im Berufsleben vorbereitet.	trifft gar nicht zu		trifft völlig zu	n=149 mw=2.36
Den Lerneffekt dieser LV empfinde ich bisher als...	sehr klein		sehr groß	n=154 mw=2.6
Die Relevanz der Lehrinhalte für das Studienziel wurde klar verdeutlicht.	trifft gar nicht zu		trifft völlig zu	n=150 mw=2.35
Inhaltliche Bezüge zu anderen Veranstaltungen sind für mich ersichtlich.	trifft gar nicht zu		trifft völlig zu	n=149 mw=2.66

Aggregierte Bewertungsitems nach Schwerpunktfeldern

Die ungewichtete Verteilung der Items erfolgt nach folgendem Schlüssel:

Schwerpunkt	Inhalte/Aufbau	Wissensvermittlung	Vor-/Nachbereitung	Lehrperson	Praxisbezug	Studiumsbezug
Items	Schwierigkeitsgrad Umfang Abfolge Anknüpfung	Unterlagen Medien Interaktion Fragenbeantwortung	Arbeitsaufwand Literatur Lehrstuhl Internet (Art) Internet (Aktualität)	Vorbereitung Sprachstil Erklärungsweise Engagement	Anschaulichkeit Berufsvorbereitung	Lerneffekt Studienrelevanz Inhaltsbezüge



Aggregierter Schwerpunkt	Arithmetisches Mittel	Standardabweichung	Aggregierter Schwerpunkt	Arithmetisches Mittel	Standardabweichung
Inhalte/Aufbau	2,77	1,05	Praxisbezug	2,69	1,18
Wissensvermittlung	2,85	1,10	Studiumsbezug	2,54	1,05
Vor-/Nachbereitung	2,72	1,08	Gesamteindruck	2,80	1,12
Lehrperson	3,24	1,23			

Offene Kommentare der Studierenden:

- Bitte deutlicher sprechen.
- Das Skript sollte zu Beginn des Semesters vollständig zum Download zur Verfügung stehen und dann nicht mehr aktualisiert werden.
- Übung und Vorlesung müssen besser aufeinander abgestimmt werden.
- Bitte leserlicher schreiben.