

**Lehrveranstaltungsevaluation im Sommersemester 2009**

der

Mercator School of Management

Fakultät für Betriebswirtschaftslehre

der Universität Duisburg-Essen

Campus Duisburg

Lehrstuhl:

**Betriebswirtschaftliche Steuerlehre**

Veranstaltung:

**Internes Rechnungswesen** (Prof. Dr. Volker Breithecker)

Die Dekanin

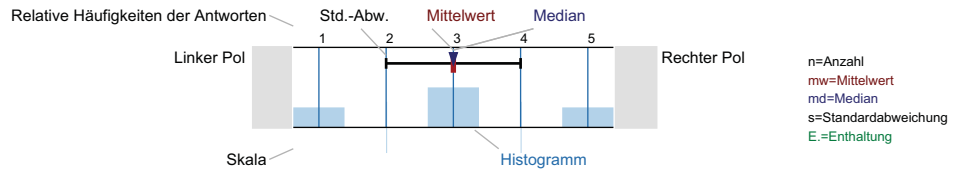
Prof. Dr. Volker Breithecker  
 Internes Rechnungswesen (BWL\_SS09\_1\_2) (SS09)  
 Erfasste Fragebögen = 248



Auswertungsteil der geschlossenen Fragen

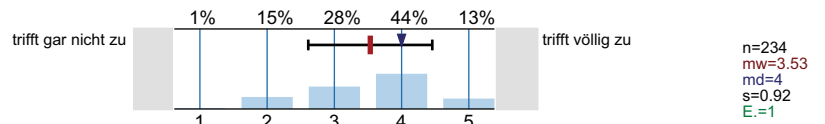
Legende

Fragetext

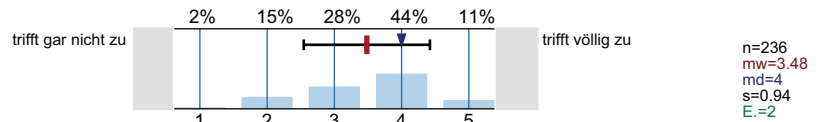


Inhalte/Aufbau

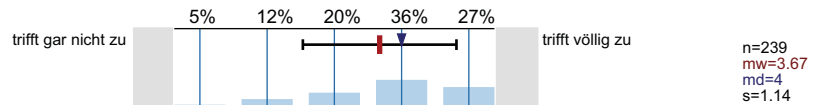
Den Schwierigkeitsgrad des in dieser LV behandelten Stoffes empfinde ich insgesamt NICHT als zu hoch.



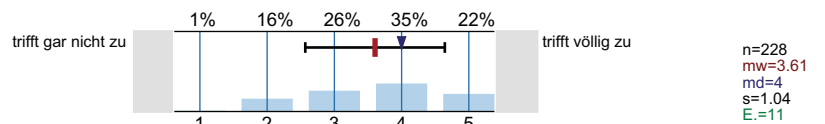
Den Umfang der in dieser LV behandelten Inhalte empfinde ich insgesamt NICHT als zu hoch.



Die thematische Abfolge der behandelten Themenbereiche wirkt auf mich aufeinander abgestimmt.

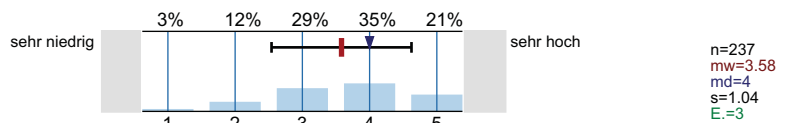


Zu Beginn jeder Sitzung gibt es für mich ausreichende Anknüpfungen an die Vorwoche.

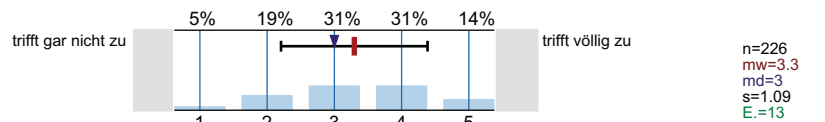


Wissensvermittlung

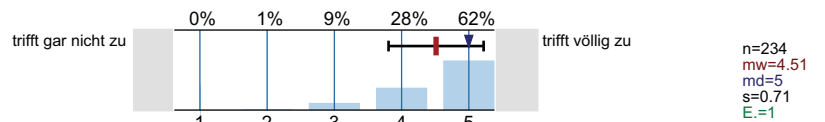
Wie hoch schätzen Sie die Nützlichkeit der veranstaltungsbegleitenden Unterlagen ein?



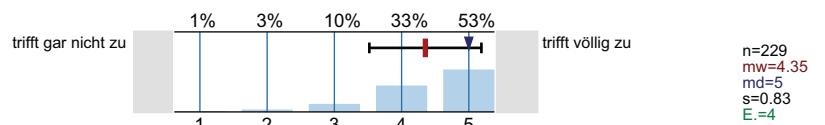
Die eingesetzten Medien tragen bei mir zum besseren Verständnis der Lehrinhalte bei.



Aktive Mitarbeit der Studierenden ist möglich und erwünscht.

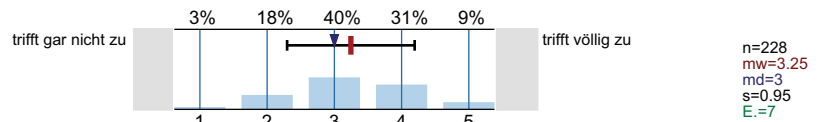


Fragen werden von der/dem Lehrenden für mich ausreichend klar und ausführlich beantwortet.

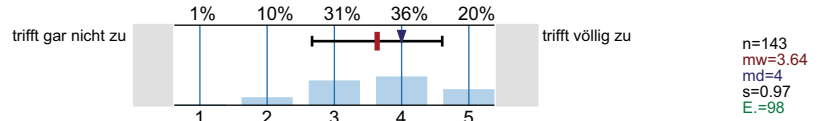


**Vor-/Nachbereitung**

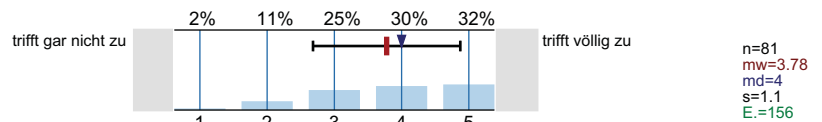
Den Vor- und Nachbereitungsaufwand empfinde ich NICHT als zu hoch.



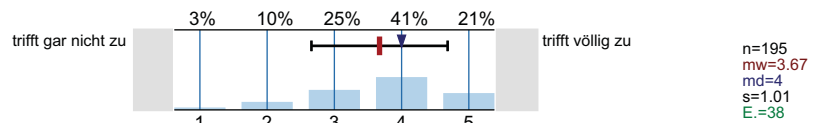
Die angegebene Literatur ist für die Vor- und Nachbereitung der LV geeignet.



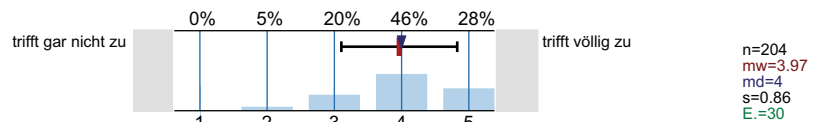
Auf Wunsch werde ich vom Team des Lehrstuhls bei meiner Vor- und Nachbereitung angemessen unterstützt.



Die Internetangebote des Lehrstuhls unterstützen meine Vor- und Nachbereitung in sinnvoller Weise.

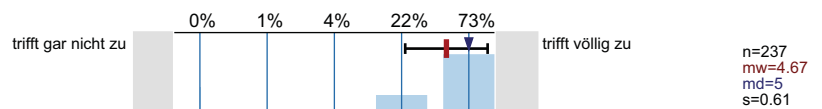


Die Internetangebote des Lehrstuhls sind für mich aktuell genug.

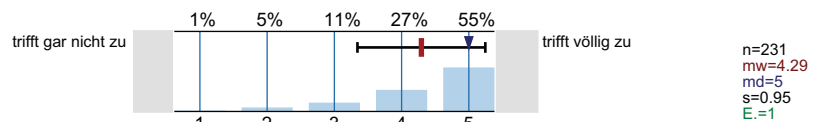


**Lehrperson**

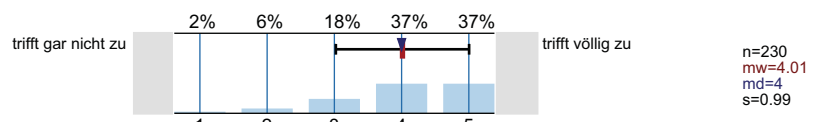
Die/der Lehrende wirkt auf mich gut vorbereitet.



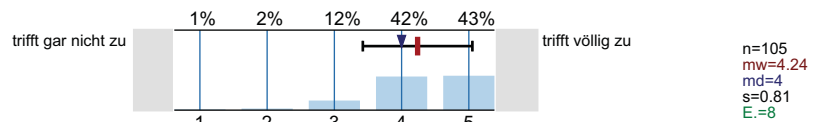
Die/der Lehrende spricht klar und deutlich.



Die Darstellungen und Erklärungsschritte der/des Lehrenden kann ich inhaltlich gut nachvollziehen.

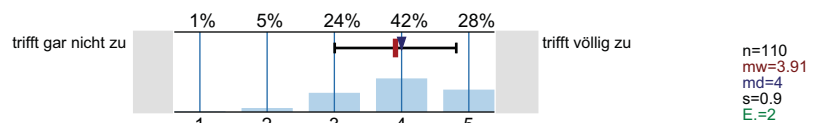


Die/der Lehrende zeigt Interesse am Lernerfolg der Studierenden.

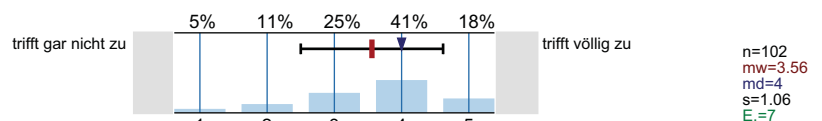


**Praxisbezug**

Komplexere Sachverhalte werden anhand von Beispielen für mich anschaulich und nachvollziehbar dargestellt.

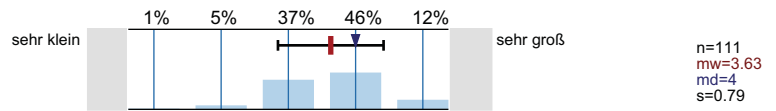


Ich habe das Gefühl, dass mich diese LV auf spätere Aufgaben im Berufsleben vorbereitet.

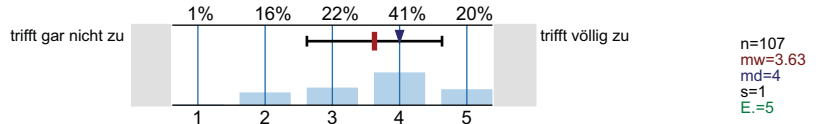


**Studiumsbezug**

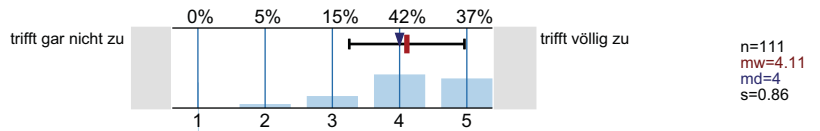
Den Lerneffekt dieser LV empfinde ich bisher als...



Die Relevanz der Lehrinhalte für das Studienziel wurde klar verdeutlicht.



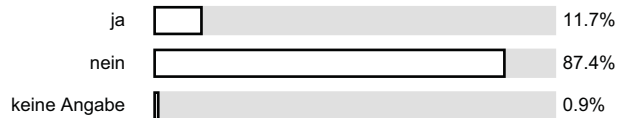
Inhaltliche Bezüge zu anderen Veranstaltungen sind für mich ersichtlich.



**Sonstige Angaben**

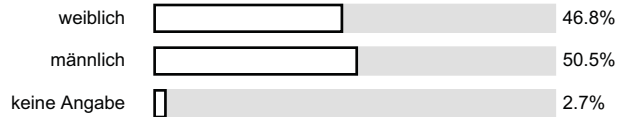
Haben Sie diese LV in einem früheren Semester schon einmal besucht?

n=111



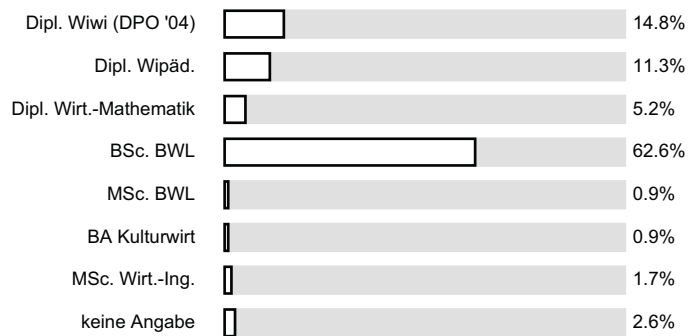
Ihr Geschlecht:

n=111



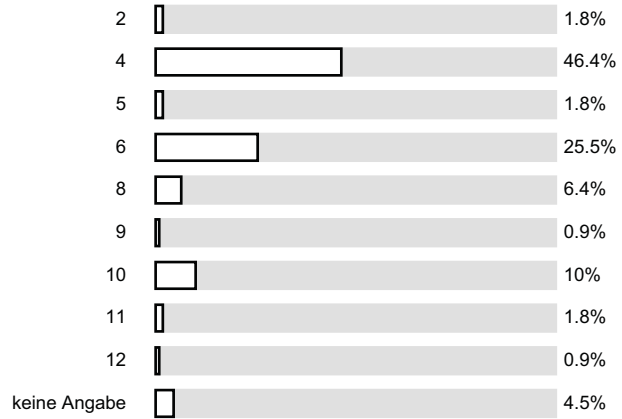
Welchen Studiengang belegen Sie?

n=115



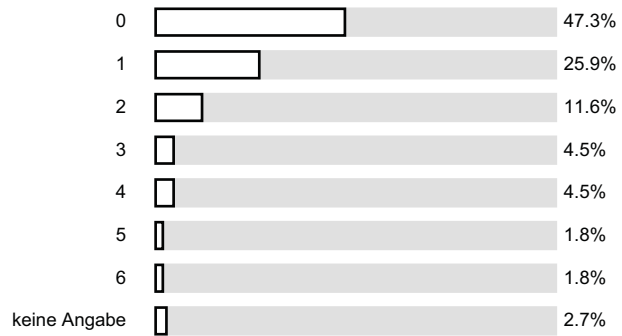
In welchem Fachsemester (d.h. Semester in diesem Studiengang) studieren Sie?

n=110



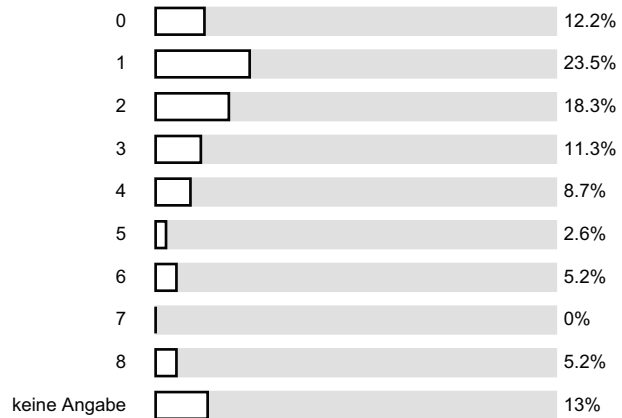
An wie vielen Sitzungen der LV haben Sie in diesem Semester bisher NICHT teilnehmen können?

n=112



Wie viele Stunden verwenden Sie pro Woche durchschnittlich für die Vor- und Nachbereitung dieser LV? (Ohne die Zeit der eigentlichen LV und den Arbeitsaufwand für Leistungsnachweis bzw. Prüfung)

n=115



# Profillinie

Teilbereich: Betriebswirtschaftslehre  
 Name der/des Lehrenden: Prof. Dr. Volker Breithecker  
 Titel der Lehrveranstaltung: Internes Rechnungswesen (BWL\_SS09\_1\_2)  
 (Name der Umfrage)



### ***Offene Kommentare der Studierenden:***

- Die besprochenen Aufgaben könnten übersichtlicher dargestellt und die Folienbeschriftung strukturierter gestaltet werden. Außerdem wäre es hilfreich, wenn die mündlich besprochenen Aufgaben (Wahr-Falsch) kurz schriftlich festgehalten werden würden.
- Es wird gewünscht, die Lösungen zu den Übungsaufgaben zur Verfügung zu stellen.
- Es wird zum Teil nicht beachtet, dass auch interdisziplinäre Studierende in der Lehrveranstaltung sitzen, die nicht das gleiche Hintergrundwissen wie reine Betriebswirtschaftler haben.
- Das Skript sollte mehr in die Vorlesung einbezogen und übersichtlicher gestaltet werden.